

T.C.
ÇANAKKALE ONSEKİZ MART ÜNİVERSİTESİ
BİGA MESLEK YÜKSEKOKULU
KALİTE AKREDİTASYON BİRİMİ

2017-2018 Akademik Yılı
Kalite Akreditasyon Çalışmaları İç Denetim Raporu

Hazırlayan
Öğr. Gör. Figen KILIÇ
Öğr.Gör. Mustafa DÜNDAR

Çanakkale – 2017

İÇİNDEKİLER

1. GİRİŞ.....	4
2. TEKNİK BÖLÜMLER.....	4
2.1. Teknik Bölümler Anket Sonuçları.....	<u>3</u>
3. SOSYAL BÖLÜMLER.....	4
3.1. Sosyal Bölümler Anket Sonuçları.....	<u>4</u>
4. SONUÇLAR VE DEĞERLENDİRME.....	5
5. EKLER.....	6
5.1. Kalite Akreditasyon Çalışmaları Birim Kontrol Listesi.....	7

ŞEKİLLER LİSTESİ

Şekil 1. Teknik bölümler Sorulara Göre Doğru Cevap Grafiği	4
Şekil 2. Sosyal Bölümler Sorulara Göre Doğru Cevap Grafiği	5

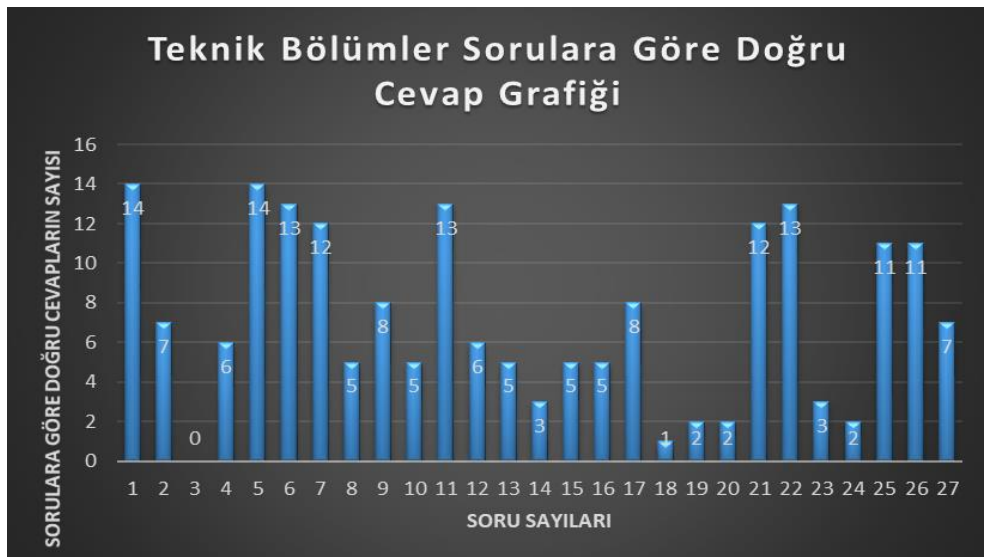
1. GİRİŞ

Bu çalışma Kalite Akrediteyon çalışmaları birimi tarafından bölüm başkanları ve program danışmanlarının kalite konusuna hakimiyeti ve okulumuzda kaliteyle ilgili eksikleri tespit amacıyla yapılmıştır. Bu kapsamda Öğr.Gör Ergül Söylemezoğlu tarafından hazırlanan 27 soruluk bir anket (Ek : 1) bölüm başkanlarına ve program danışmanlarına yönetilmiştir. Anketlerde evet ve hayır şeklinde iki cevap şıkkı oluşturulmuş olup kişiler sorulan sorularla bilgisi olup olmadığı ölçülmüştür. Soruda evet şıkkı işaretlenmişse doğru cevap olduğu hayır şıkkı işaretlenmişse yanlış cevap olduğu varsayılmıştır. Bu şekilde değerlendirme yapılmıştır. Sadece 3. Soru açık uçlu soru olduğu için değerlendirmeye alınmamıştır. Teknik bölümlerde 5 bölüm başkanı, 9 program danışmanına toplamda 14 görevliye bu sorular yönetilmiştir. Sosyal bölümlerde x bölüm başkanı, x program danışmanına toplamda x görevliye bu sorular yönetilmiştir.

2. TEKNİK BÖLÜMLER

2.1. Teknik Bölümler Anket Sonuçları

Bu bölümde Teknik bölümlere yapılan anket sonuçları grafik olarak hazırlanmış olup sonuçları belirlenen sorulara göre değerlendirilmiştir.



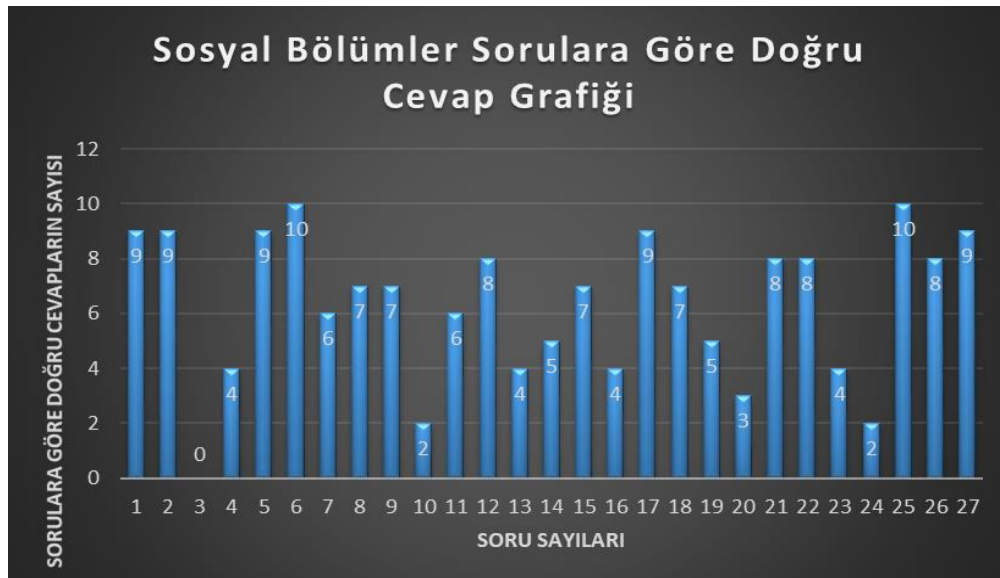
Şekil 1. Teknik Bölümler Sorulara Göre Doğru Cevap Grafiği

Grafik incelendiğinde 1-5-6-7-11-21-22 nolu sorulara bakıldığında bu konulara bütün bölüm ve programların hakim olduğu gözükmektedir. 18. soruya bakıldığında sadece 1 kişinin swot analiz yapmayı bildiğini, 19 soruya baktığımızda ise sadece 2 kişinin programına swot analizi yaptığını göstermektedir. 20. soruya baktığımızda sadece iki kişinin programına özel strateji geliştirdiğini görmekteyiz. 23 ve 24 sorularda bu konulara dikkat edilmediği tespit edilmiştir. Sonuç olarak Teknik bölümlerdeki hocalarımız programdaki ders ve ders içeriklerine hakim olduğu görülmüş olup yanlış cevap diye nitelendirdiğimiz sorularda ise Kalite çalışmaları ile yeni karşılaştıkları sorular olduğu düşünülmektedir. Bu sorulara en olumlu(doğru) cevap veren hocalarımız ilk 3'ü şöyledir. Birincisi Faruk Çetin, ikinci olarak Mustafa Dünder, üçüncü olarak da Musa Silahçioğlu hocalarımızdır. Bu denetimler esnasında hiçbir hocamız tarafından zorluk çıkartılmamış olup aksine yardımcı olmaya çalışmışlardır.

3. SOSYAL BÖLÜMLER

3.1. Sosyal Bölümler Anket Sonuçları

Bu bölümde Teknik bölümlere yapılan anket sonuçları grafik olarak hazırlanmış olup sonuçları belirlenen sorulara göre değerlendirilmiştir.



Şekil 2. Sosyal Bölümler Sorulara Göre Doğru Cevap Grafiği

Grafik incelendiğinde 1-2-5-6-12-17-21-22-25-26-27 nolu sorulara bakıldığında bu konulara bütün bölüm ve programların hakim olduğu gözükmektedir. 18. soruya bakıldığında çoğunluğun swot analiz yapmayı bildiğini, 19 soruya baktığımızda ise sadece 5 kişinin programına swot analizi yaptığını göstermektedir. 20. soruya baktığımızda sadece 3 kişinin programına özel strateji

geliştirdiğini görmekteyiz. 10 ve 24 sorularda bu konulara dikkat edilmediği tespit edilmiştir. Sonuç olarak Sosyal bölümlerdeki hocalarımız genel itibariyle programdaki ders ve ders içeriklerine hakim olduğu görülmüş olup yanlış cevap diye nitelendirdiğimiz sorularda ise Kalite çalışmaları ile yeni karşılaştıkları sorular olduğu düşünülmektedir. Bu sorulara en olumlu(doğru) cevap veren hocalarımız ilk 3'ü şöyledir. Birincisi Ergül Söylemezoğlu, ikinci olarak Filiz Deniz, üçüncü olarak da Murat Akyıldız hocalarımızdır. Bu denetimler esnasında hiçbir hocamız tarafından zorluk çıkartılmamış olup aksine yardımcı olmaya çalışmışlardır.

4. SONUÇLAR VE DEĞERLENDİRME

1. Öğretim elemanlarımıza yapılan bu anket çalışması kısa zamanda yapılmasından dolayı çoğu personelimiz hazırlıksız ve eğitimsiz olarak cevaplandırmışlardır.
2. Genel olarak öğrencilere yönelik gerek ders içerikleri gerekse mezuniyet sonrası DGS ile girebilecekleri üst bölümlerle ilgili konulara hakimiyetleri gözlemlenmiştir.
3. Kalite ve akreditasyon çalışmaları kapsamında Öğr.Gör.Ergül Söylemezoğlu'nun ve ECTS ile ilgili konularda ise Öğr.Gör Faruk Çetin'in bilgilerini tüm personelin katılımı zorunlu tutularak ve yine herkesin katılabileceği bir tarihte paylaşması veya eğitim vermesi gerekmektedir. Bu çalışma sürecin hızlanmasına ve daha sağlıklı işlemesine katkı sağlayacaktır.
4. Yeni gelen öğretim elemanlarımıza oryantasyon kapsamında kalite sistemimiz ve ECTS hakkında eğitim verilmesi işlerin eksiksiz yürümesi açısından fayda sağlayacaktır. Hatta bu eğitim dökümanlarının internet sitemize tüm personelin kolaylıkla ulaşabileceği şekilde eklenmesi yine mevcut personelimiz için fayda sağlayacaktır.
5. Çoğu öğretim elemanımız swot analizi ile ilk kez karşılaşmıştır. Kalite süreciyle de ilk kez çalışma yapmıştır. Bunun sonucunda Bölümü/Programı ile ilgili eksikleri görmüş olup bundan sonraki çalışmaları için kendilerine rehber olmuştur.
6. Bu süreçle birlikte Bologna çalışmaları hız kazanmıştır. Eksikler tamamlanmaya başlanmıştır.
7. Çalışmalar sırasında öğretim elemanlarımızın kalite ve akreditasyon çalışmaları kapsamında değişiklik ve yeniliklere açık ve istekli oldukları gözlemlenmiştir.

5. EKLER

5.1. Kalite Akreditasyon alıřmaları Birim Kontrol Listesi



T.C.
ÇANAKKALE ONSEKİZ MART ÜNİVERSİTESİ
BİGA MESLEK YÜKSEKOKULU



* KALİTE AKREDİTASYON ÇALIŞMALARİ BİRİM KONTROL LİSTESİ *

Bölümünüzün Adı:		Tarih:/..../2017
Bölüm Başkanı Değilseniz İlgili Bölüm Başkanınız:		Not: Eğer Bölüm Başkanınız lütfen bölümünüzdeki tüm programları düşünerek yanıtlayınız.
Programınızın Adı:		
Ünvan, Ad ve Soyadınız:	(Lütfen İçtenlikle Yanıtlayınız!)	

Lütfen aşağıdaki soruları Üniversitemizin Yükseköğretim Kalite ve Akreditasyon çalışmaları kapsamında yerine getirmek zorunda olduğunuz yükümlülükler açısından yanıtlayınız.

1) Biriminizin Yükseköğretim Kalite Akreditasyon çalışmaları kapsamında neler yapması gerektiği hususunda ilgililerce bilgilendirildiniz mi? Evet ise ne zaman? Lütfen belirtiniz.

Evet Hayır

2) Bölümünüzün / Programınızın tanıtım, vizyon, misyon, amaç, hedef, strateji, paydaş ve değerleri yazılı olarak internet sitemizde mevcut mu? Yanıtınız evet ise hangileri mevcut? Lütfen belirtiniz.

Evet Hayır

3) Eğer mevcutsa Bölümünüzün / Programınızın tanıtım, vizyon, misyon, amaç, hedef, strateji, paydaş ve değerlerini en son ne zaman güncellediniz? Güncelledikleriniz hangileri ise lütfen belirtiniz.

4) Bölümünüzün / Programınızın tanıtım, vizyon, misyon, amaç, hedef, strateji, paydaş ve değerlerini akreditasyon çalışmaları kapsamında yeniden güncellediniz mi? Yanıtınız evetse hangileri lütfen belirtiniz.

Evet Hayır

5) Bölümünüz / Programınızın kontenjanı nadir, hangi puan türüyle öğrenci almakta, taban puanı ne mevcut aktif kayıtlı ve mezun öğrenci sayısı ne biliyor musunuz? Bilmediklerinizi lütfen belirtiniz.

Evet Hayır

6) Bölümünüzden / Programınızdan DGS ile hangi lisans bölümlerine geçiş yapılmakta biliyor musunuz?

Evet Hayır

7) Bölümünüzden / Programınızdan DGS ile hangi lisans bölümlerine geçiş yapılmakta güncellediniz mi?

Evet Hayır

8) Bölümünüzün / Programınızın öğrencilerinin bu programını seçerken sahip olması gereken en temel nitelikler nelerdir bunların tanımları web sitemizde mevcut mu? Mevcut değil ise hazırlandı mı? Lütfen belirtiniz. (Örneğin; YGS kaç puanıyla öğrenci alınıyor. Taban ve tavan puanlarınız. Hangi özelliklere sahip öğrenciler programınızı tercih etmeli gibi)

Evet Hayır

9) Bölümünüzün / Programınızın öğrencilerinin mezun olmalarıyla birlikte sahip olacağı yetkinlikler ve kazanacakları derece güncellendi mi?

Evet Hayır

10) Bölümünüzün / Programınızın mevcut öğrenci profili, mezunların mesleki profili, güncellendi mi?

Evet Hayır

11) Girdiğiniz tüm derslerin ders kodu, ders adı, dersin teori ve uygulama kredileri, AKTS ve 14 haftalık ders programı ile ders için kullanmış olduğunuz kaynaklara tam anlamıyla hakim olduğunuzu düşünüyor musunuz?

Evet Hayır

12) Staj değerlendirmelerinin daha sıkı tutulabilmesi için kendi çalışmalar gerçekleştirdiniz mi?

Evet Hayır

13) Programda görevli öğretim elemanlarının durumu ve öğretim kadrosunun mevcut durum analizi yapıldı mı?

Evet Hayır

14)Yaptığınız yayınlar, projeler, adlıgını patentler, ödüller ve atıflar ile ilgili tabloları doldurdunuz mu?

Evet Hayır

15)Son mezun olduğunuz okul ve yılı ile mevcut tecrübeniz ve öğretim üyeliği / öğretim görevliliği sürenizle ilgili tabloyu doldurdunuz mu?

Evet Hayır

16)Bölümünüzün / Programınızın öğretim kadrosunun mevcut durum analizi yapıldı mı?

Evet Hayır

17) 4 yarıyılık ders planınızda hangi öğretim elemanının hangi derslere gireceği önceden planlandı mı?

Evet Hayır

18)Daha önce hiç swot analizi yaptınız mı? Bu analiz nasıl yapılmakta biliyor musunuz?

Evet Hayır

19)Bölümünüzün / Programınızın swot analizi yapıldı mı?

Evet Hayır

20) Bölümünüze / Programınıza özel stratejiler geliştirdiniz mi?

Evet Hayır

21)Ders bilgi formları ve program ve ders içerikleri hazırlandı mı?

Evet Hayır

22)Girdiğiniz derslerin Bologna'sı tam anlamıyla hazırlandı mı?

Evet Hayır

23)Bölümünüzün / Programınızın 4 Yarıyılık ders planının tamamına ait bolognaların bulunduğu bir dosya hazırladınız mı?

Evet Hayır

24)Dönem başında girdiğiniz dersle ilgili 14 haftalık ders planınızın çıktısını öğrencilere veriyor musunuz?

Evet Hayır

25)Dönem başında derslerinizle ilgili ilkelerle birlikte derslerinizde kullandığınız kaynaklar konusunda öğrencileri bilgilendiriyor musunuz?

Evet Hayır

26)Kullandığınız tüm kaynakları ilgili derslerine göre bolognalarda belirttiniz mi?

Evet Hayır

27)Öğrencilerin alması gereken zorunlu ve seçmeli tüm derslerin kodlarını, adlarını ve kredilerini, derslere giren öğretim elemanlarının isimleriyle birlikte örneğe uygun olarak dönem bazında hazırladınız mı?

Evet Hayır