

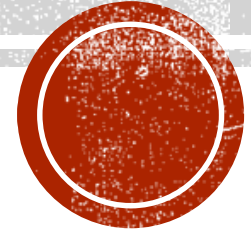


2021-2022

EĞİTİM ÖĞRETİM YILI

ÇAN MYO- EL SANATLARI BÖLÜMÜ

Oryantasyon Programı





ÜNİVERSİTE NEDİR?

- Bilimsel özerkliği bulunan bir öğretim kurumu.
 - Yönetici: Rektör
- Olası birimler:
 - Enstitü,
 - Fakülte,
 - Yüksekokul,
 - Meslek Yüksek Okulu,
 - Araştırma Merkezi.
- Görev alanı: Eğitim-öğretim faaliyetleri ve bilimsel araştırmalar ve yayınlar.



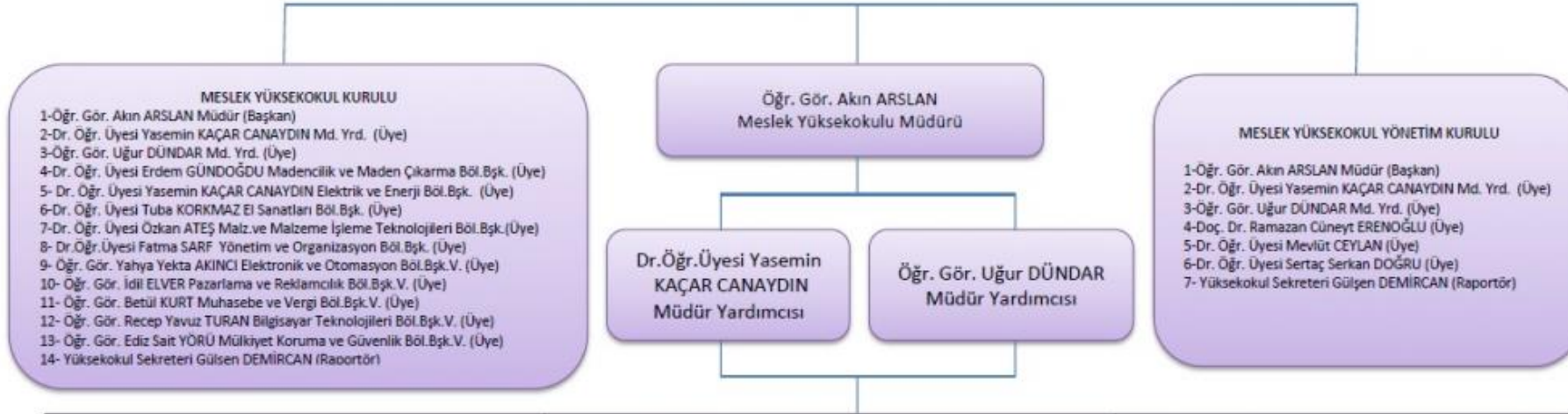
ÇOMÜ- MESLEK YÜKSEKOKULLARI



Ayvacık Meslek Yüksekokulu	▼		
Bayramiç Meslek Yüksekokulu	▼		
Biga Meslek Yüksekokulu	▼		
Çan Meslek Yüksekokulu	▲		
http://canmyo.comu.edu.tr/	Konum	güncelleniyor...	güncelleniyor...
Çanakkale Sosyal Bilimler Meslek Yüksekokulu	▼		
Çanakkale Teknik Bilimler Meslek Yüksekokulu	▼		
Deniz Teknolojileri Meslek Yüksekokulu	▼		
Ezine Meslek Yüksekokulu	▼		
Gelibolu Piri Reis Meslek Yüksekokulu	▼		
Gökçeada Meslek Yüksekokulu	▼		
Lapseki Meslek Yüksekokulu	▼		
Sağlık Hizmetleri Meslek Yüksekokulu	▼		
Yenice Meslek Yüksekokulu	▼		



ÇAN MESLEK YÜKSEKOKULU AKADEMİK ORGANİZASYON ŞEMASI



El Sanatları Bölümü	Elektrik ve Enerji Bölümü	Madencilik ve Maden Çıkarma Bölümü
Seramik Cam ve Çinicilik Programı (*)	Elektrik Enerjisi Üretim, İletim ve Dağıtım Programı	Maden Teknolojisi Programı
Kuyumculuk ve Takı Tasarım Programı (*)	Elektrik Enerjisi Üretim, İletim ve Dağıtım Programı (*)	Maden Teknolojisi (İ.Ö) Programı (*)
Mimari Dekoratif Sanatlar Programı	Alternatif Enerji Kaynakları Teknolojisi Programı	Sondaj Teknolojisi Programı
Mimari Dekoratif Sanatlar (İ.Ö) Programı	Elektronik ve Otomasyon Bölümü	Bilgisayar Teknolojileri Bölümü
Pazarlama ve Reklamcılık Bölümü	Mekatronik Programı	Bilgisayar Programcılığı Programı (*)
Pazarlama Programı	Mekatronik (İ.Ö) Programı (*)	Mülkiyet Koruma ve Güvenlik Bölümü
Muhasebe ve Vergi Bölümü	Elektronik Teknolojisi Programı	İş Sağlığı ve Güvenliği Programı (*)
Muhasebe ve Vergi Uygulamaları Programı	Elektronik Teknolojisi (İ.Ö) Programı (*)	Ulaştırma Hizmetleri Bölümü
Yönetim ve Organizasyon Bölümü	Biyomedikal Cihaz Teknolojisi Programı	Otobüs Kaptanlığı Programı (*)
Lojistik Programı	Biyomedikal Cihaz Teknolojisi (İ.Ö) Programı	Ulaştırma ve Trafik Hizmetleri Programı (*)
Lojistik (İ.Ö) Programı	Malzeme ve Malzeme İşleme Teknolojileri Bölümü	
Enerji Tesisleri İşletmeciliği Programı	Endüstriyel Cam ve Seramik Programı (*)	
Enerji Tesisleri İşletmeciliği (İÖ) Programı (*)		

(*) İşaretili olan Programlara Öğrenci alınmamaktadır.



FİZİKSEL YAPI

3. FİZİKSEL ALTYAPI

Çan Meslek Yüksekokulu 3 adet derslik bloğu, 1 idari blok ve bir sosyal hizmetler (kantin, yemek salonu) bloğundan oluşmaktadır ve 40000 m² kampüs alanı içerisinde 2700 m² temelde, yaklaşık 10000 m² kapalı alana sahiptir.



A. Derslikler

Eğitim Alanı	Kapasitesi	Kapasitesi	Kapasitesi	Toplam Öğrenci sığdırma kapasitesi
	0-50	51-75	76-100	
Amfi	1(56)	-	3(88), 2(81), 1(89)	571
Sınıf	1(48), 2(50)	7(56), 2(72)	1(79), 2(100), 1(81), 1(80)	1124
Bilgisayar Lab.	1(35)	1(35)	-	70
Diğer Lab/Atölye	10(50)	-	-	500
Teknik Resim Salonu	-	1(74)	-	74
Toplam	739	645	955	2339

B. Kütüphane

C. Kantin

- Kantin Sayısı: 1 (Bir) Adet
- Kantin Alanı: 200 m²

D. Yemekhane

Yemekhane Sayısı :1 Adet
Yemekhane Alanı :400 m²
Yemekhane Kapasitesi :200 Kişi

E. Hizmet Alanları

Akademik Personel Hizmet Alanları

	Sayısı (Adet)	Alanı (m2)	Kullanan Sayısı (Kişi)
Çalışma Odası	19	490	36
Toplam	19	490	36

İdari Personel Hizmet Alanları

	Sayısı (Adet)	Alanı (m2)	Kullanan Sayısı
Toplantı Odası	1	26	20
Çalışma Odası	12	387	20
Toplam	13	413	20

Ambar Alanları

Ambar Sayısı: 2 Adet
Ambar Alanı : 120 m²
Arşiv Alanları
Arşiv Sayısı : 2 Adet
Arşiv Alanı : 24x2=48 m²
Atölyeler
Atölye Sayısı : 6 Adet
Atölye Alanı : 643 m²

İdari Alanlar:	m ²
Müdür Odası	42 m ²
Müdür Yardımcısı Odası (1 adet)	42 m ²
MYO Sekreteri Odası	42 m ²
Müdür Sekreteri Odası	13 m ²
Öğrenci İşleri Odası 1 adet	35 m ²
12 Adet İdari Ofis	387 m ²
Toplantı Odası	24 m ²
Akademik Personel Odaları (19 adet)	490 m ²

F. Teknolojik Cihazlar

Masaüstü Bilgisayar	177
Dizüstü Bilgisayar	9 adet
Yazıcılar	17 adet
Tarayıcılar	6 adet
Network Cihazları	25 adet
Projektörler	29 adet
Projeksiyon Perdeleri	11 adet
Televizyonlar	1 adet
Kameralar	32 adet
Fotoğraf Makinaları	1 adet
Klimalar	14 adet
Fotokopi Makinaları	3 adet
Telefon Cihazları	14 adet
Telefon Hat Sayısı	1
Faks Hat Sayısı	2
Faks Cihaz sayısı	2

G. Atölye ve Laboratuvarlar

Aşağıdaki tabloda Çan Meslek Yüksekokulunda bulunan eğitim alanları ve genişlikleri verilmiştir.

Eğitim Alanları	m ²
Mineraloji-Petrografi Laboratuvarı	45
Tasarım Atölyesi	112
Çamur Atölyesi	140
Alçı Atölyesi	140
Kontrol ve Otomasyon Laboratuvarı	91
Elektrik-Elektronik Laboratuvarı	91
Biyomedikal Cihaz Teknolojileri	91
Hidrolik-Pnömatik Laboratuvarı	91
Serbest Şekillendirme Atölyesi	140
Çizim Atölyesi	35
Tesviye Atölyesi	35
Bilgisayar Laboratuvarı (2 adet)	200
Konferans Salonu	112
Kütüphane	700
Derslik (17 adet)	1240
Amfi derslik (7 adet)	685

EL SANATLARI BÖLÜMÜ

El Sanatları

El Sanatları Bölümü, geleneksel ve sanatsal değeri olan el sanatı ürünlerini araştıran, yeni tasarımlar oluşturabilen, el sanatlarının geleneksel boyutuyla teknolojiyi bir arada kullanabilen profesyonel elemanlar yetiştirmek amacıyla kurulmuş olup Çan Meslek Yüksekokulu El Sanatları Bölümü 3 programdan meydana gelmektedir; Seramik, Cam ve Çinicilik, Kuyumculuk ve Takı Tasarımı ve Mimari Dekoratif Sanatlar.

Eğitim ve öğretim faaliyetlerinde bir yandan El Sanatlarının yaşatılmasına ilişkin çalışmalara yer verilirken, diğer yandan çağdaş sanat anlayışına yönelik tasarım ve özgün ürünler oluşturulmaktadır. Böylece mezun olan öğrenciler, gerek özel kuruluşlarda üretici ve yönetici olarak çalışabilmekte, gerekse kendi işlerini kurarak serbest çalışabilecek niteliklerde yetiştirilmektedir.

Programlardan mezun olan öğrencilerimiz DGS ile lisans eğitimlerine devam edebilmektedirler.

Programlar

Kuyumculuk Ve Takı Tasarımı Programı

Mimari Dekoratif Sanatlar

Mimari Dekoratif Sanatlar İ.Ö

Seramik Cam Ve Çinicilik



MİMARİ DEKORATİF SANATLAR PROGRAMI

Hakkında

Programın amacı; iç ve dış mimari yapı dekorasyon sanatlarında, yapı dekorasyon malzemelerinin tasarım aşamalarından sonra uygulamaya geçilmesi, hem yeni dekorasyon önerileri getirilirken, hem de sanat ve kültür varlıklarımız olan mimari yapıların aslına uygun bir biçimde korunmasıdır. Tarih, Sosyoloji ve Sanat ortaklıkları ile çalışabilen Mimari Dekoratif Sanatlar Programı ülkemizin açık alanlarından birisi olan "restorasyon" konusunu da içine almaktadır. Mezunlar "tekniker" unvanına sahip olurlar.

Yetkinlikler

Mimari Dekoratif Sanatlar Teknikeri, mimari yapıların içerisinde yapı restorasyonları ve yeni tasarım çalışmaları sırasında ressam, seramikçi, mimar ve mühendislerin yanında yardımcı eleman olarak çalışırlar. Tekniker, uygulama becerilerine sahip, ileri bilgi teknolojilerindeki ve tasarım alanlarındaki gelişmelere ise açıktır. Bu programdan mezun olan öğrencilerimiz "Tekniker" unvanı almaktadır.

İş İmkanları

Program mezunları, Bayındırlık ve İskân Bakanlığı, Vakıflar, Milli Saraylar Müdürlükleri, Belediyeler ve İl Özel İdarelerinde iş bulma olanaklarına sahip olabilmektedirler. Ayrıca serbest çalışma olanakları geniş olan bir bölümdür.

Dikey Geçiş

Eğitimine devam etmek isteyen öğrenciler Dikey Geçiş Sınavı (DGS) ile Güzel Sanatlar Fakültelerinin ilgili bölümlerine geçiş yaparak lisanslarını tamamlayabilmektedirler.



ÖĞRETİM ELEMANLARI

EL SANATLARI BÖLÜMÜ		
Adı Soyadı	Görevi	e-posta
<u>Doç. Tuba BATU</u>	Bölüm Başkanı	
<u>Öğr.Gör. Nazmi GÜL</u>		ngul@comu.edu.tr
<u>Öğr.Gör. Ayhan TAŞKIRAN</u>		ayhantaskiran@comu.edu.tr
<u>Öğr.Gör. Hilal YAMAN TAŞKIRAN</u>		hilalyaman@comu.edu.tr
<u>Öğr. Gör. Seyfullah BÜYÜKÇAPAR</u>		seyfullahbuyukcapar@comu.edu.tr
<u>Öğr.Gör. Zeynep KÜNELGİN AKBAŞ</u>		zkunelgin@comu.edu.tr
<u>Doç. Halide OKUMUŞ ŞEN</u>	(13/b-4 GSF)	
<u>Öğr.Gör. Mehmet Coşar</u>	(13/b-4 GSF)	
<u>Öğr.Gör. Duriye Berna GÜNDÜZ</u>	(13/b-4 GSF)	
<u>Öğr.Gör. Şeref Doğan</u>	(13/b-4 GSF)	
<u>Öğr.Gör. Burcu KAYACI</u>		burcukayaci@comu.edu.tr



- Devam şartı:

%70 teorik dersler.

%80 uygulamalı dersler.

Rapor geçersizdir.

- Sınavlar:

- Ara sınav,
- Ara sınav mazeret sınavı,
- Yarıyıl sonu sınavı,
- Bütünleme sınavı.

- İtirazlar: En çok bir hafta içerisinde Bölüm Başkanlığına yapılır.



- Akademik dürüstlüğü ihlal eden girişimler, akademik hayatın sona ermesine neden olabilir!
 - Kopya
 - İntihal
 - Ödev yazdırma





Başarı notları



Başarı Notu Değerlendirme Tablosu			
Puan	Yarıyıl Sonu Başarı Notu	Katsayı	AKTS Notu
90 - 100	AA	4.00	A
85 - 89	BA	3.50	B
80 - 84	BB	3.00	C
70 - 79	CB	2.50	C
60 - 69	CC	2.00	C
55 - 59	DC	1.50	D
50 - 54	DD	1.00	E
40 - 49	FD	0.50	F
0 - 39	FF	0.00	FX
Yeterli	YE	-	S
Yetersiz	YS	-	U
Devamsız	DS	0.00	NA

