

ÇANAKKALE ONSEKİZ MART ÜNİVERSİTESİ



**ÇANAKKALE SOSYAL BİLİMLER
MESLEK YÜKSEKOKULU**

**2022 YILI
FAALİYET RAPORU**

2022 YILI

ÇANAKKALE SOSYAL BİLİMLER MESLEK YÜKSEKOKULU
FAALİYET RAPORU

İÇİNDEKİLER

| | |
|---|--|
| ÜST YÖNETİCİ SUNUŞU..... | |
| I- GENEL BİLGİLER..... | |
| A- Misyon ve Vizyon..... | |
| B- Yetki, Görev ve Sorumluluklar..... | |
| C- İdareye İlişkin Bilgiler..... | |
| 1- Fiziksel Yapı..... | |
| 2- Örgüt Yapısı..... | |
| 3- Bilgi ve Teknolojik Kaynaklar | |
| 4- İnsan Kaynakları | |
| 5- Sunulan Hizmetler | |
| 6- Yönetim ve İç Kontrol Sistemi | |
| D- Diğer Hususlar | |
| II- AMAÇ ve HEDEFLER | |
| A- İdarenin Amaç ve Hedefleri | |
| B- Temel Politikalar ve Öncelikler | |
| C- Diğer Hususlar | |
| III- FAALİYETLERE İLİŞKİN BİLGİ VE DEĞERLENDİRMELER | |
| A- Mali Bilgiler | |
| 1- Bütçe Uygulama Sonuçları | |
| 2- Temel Mali Tablolara İlişkin Açıklamalar | |
| 3- Mali Denetim Sonuçları | |
| 4- Diğer Hususlar | |
| B- Performans Bilgileri | |
| 1- Faaliyet ve Proje Bilgileri | |
| 2- Performans Sonuçları Tablosu | |
| 3- Performans Sonuçlarının Değerlendirilmesi | |
| 4- Performans Bilgi Sisteminin Değerlendirilmesi | |
| 5- Diğer Hususlar | |
| IV- KURUMSAL KABİLİYET ve KAPASİTENİN DEĞERLENDİRİLMESİ | |
| A- Üstünlükler | |
| B- Zayıflıklar | |
| C- Değerlendirme | |
| V- ÖNERİ VE TEDBİRLER | |
| EKLER | |

SUNUŞ

Çanakkale Onsekiz Mart Üniversitesine baęlı Çanakkale Sosyal Bilimler Meslek Yüksekokulumuz, Çanakkale Meslek Yüksekokulundan 01 Temmuz 2012 tarihinde ayrılmıştır. Kendine ait binasında Ağustos 2016 tarihinden bu yana hizmet vermeye başlamıştır.

Yüksekokulumuz, 8 ana bölüme baęlı olarak toplam 12 programla Eğitim Öğretim faaliyetine devam etmektedir. Mevcut durumunda 1657 Öğrenci ve 7 Öğretim Üyesi ve 25 Öğretim elamanı bulunmaktadır. Yüksekokulumuzda iki (2) adet Bilgisayar Laboratuvarı, bir (1) Video Kurgu Odası, bir (1) Çocuk Gelişimi ve bir (1) Fotoğrafçılık olmak üzere 2 (iki) Atölye ve on sekiz (18) Derslik bulunmaktadır.

Raporda ifade edilen misyon ve vizyon hedeflerimize ilave olarak öğrencilerimize dikey geçiş konusunda maddi ve manevi olarak desteklemekteyiz ve bu olanaklardan en fazla-yararlanan okul olmak için oldukça mesafe kat etmiş durumdayız. Ayrıca, öğrencilerimizi birer girişimci olmaya teşvik etmekteyiz.

Bilgilerinize arz ederim.

Saygılarımla,

Prof. Dr. Nazan YELKİKALAN
Yüksekokul Müdürü

I- GENEL BİLGİLER

A. Misyon ve Vizyon

Misyonumuz

Mesleki eğitimde uygulayacağı çağdaş eğitim ve araştırma stratejileriyle ulusal ve bölgesel alanda gereksinim duyulan insan kaynakları ihtiyacını karşılayan, üniversite-sanayi işbirliğini başarıyla yürüten, etik değerlere önem veren, araştırmacı, sorgulayıcı ve bilimsel bakış açısına sahip nitelikli elemanlar yetiştirmek.

Vizyonumuz

Evrensel değerler ışığında uygulayacağı kalite politikalarıyla marka değeri yüksek, ulusal ve uluslararası platformlarda öncelikli olarak tercih edilen bir eğitim kurumu olmak.

Değerlerimiz;

Bilimsellik,
Akılcılık,
Araştırmacılık,
Üretkenlik,
Eğitim ve çevre bilinci,
Etik değerlere önem,
Örgütsel bağlılık,
Katılımcı ve şeffaf yönetim anlayışı,
Kurumsallaşma,
Öğrenci Odaklılık,
İşbirliği,
Yenilikçilik

B. Yetki, Görev ve Sorumluluklar

Çanakkale Onsekiz Mart Üniversitesi'ne bağlı olarak faaliyet gösteren Çanakkale Sosyal Bilimler Meslek Yüksekokulumuz 2012 yılında kurularak bünyesinde, 9 program ve Büro Hizmetleri ve Sekreterlik Bölümü, Yönetim Organizasyon Bölümü, Muhasebe ve Vergi Bölümü, Çocuk Bakımı ve Gençlik Hizmetleri Bölümü, Pazarlama ve Reklamcılık Bölümü, Görsel İşitsel Teknikler ve Medya Yapımcılığı Bölümü, Finans Bankacılık ve Sigortacılık Bölümü, Ulaştırma Hizmetleri Bölümü ile beraber toplam sekiz bölüm yer almaktadır.

C. İdareye İlişkin Bilgiler

1- Fiziksel Yapı

1.1- Eğitim Alanları Derslikler

| Eğitim Alanı | Kapasitesi 0-50 | Kapasitesi 51-75 | Kapasitesi 76-100 | Kapasitesi 101-150 | Kapasitesi 151-250 | Kapasitesi 251-Üzeri |
|-----------------|-----------------|------------------|-------------------|--------------------|--------------------|----------------------|
| Anfi | - | - | - | - | - | - |
| Sınıf | - | 18 | - | - | - | - |
| Bilgisayar Lab. | - | 2 | - | - | - | - |
| Diğer Lab. | - | 4 | - | - | - | - |
| Toplam | - | 24 | - | - | - | - |

1.2- Sosyal Alanlar

1.2.1.Kantinler ve Kafeteryalar

Birimimizde kantin ve kafeterya bulunmamaktadır.

1.2.2.Yemekhaneler

Birimimizde yemekhane bulunmamaktadır.

1.2.3.Misafirhaneler

Birimimizde misafirhane bulunmamaktadır.

1.2.4.Öğrenci Yurtları

Birimimizde öğrenci yurtları bulunmamaktadır.

1.2.5.Lojmanlar

Birimimizde lojmanlar bulunmamaktadır.

1.2.6.Spor Tesisleri

Birimimizde spor tesisleri bulunmamaktadır.

1.2.7.Toplantı – Konferans Salonları

| | Kapasitesi 0–50 | Kapasitesi 51–75 | Kapasitesi 76–100 | Kapasitesi 101–150 | Kapasitesi 151–250 | Kapasi tesi 251– Üzeri |
|-----------------------------|--------------------|---------------------|----------------------|-----------------------|-----------------------|---------------------------------|
| Toplantı Salonu | 1 | - | - | - | - | - |
| Konferans Salonu | - | - | - | - | 1 | - |
| Toplam | 1 | - | - | - | 1 | - |

1.2.8.Sinema Salonu

Birimimizde sinema salonu bulunmamaktadır.

1.2.9.Eğitim ve Dinlenme Tesisleri

Birimimizde eğitim ve dinlenme tesisleri bulunmamaktadır.

1.2.10.Öğrenci Kulüpleri

Birimimizde Üniversiteli Akil Gençler Topluluğu adı altında 1 tane öğrenci kulübü bulunmaktadır.

1.2.11.Mezun Öğrenciler Derneği

Birimimizde mezun öğrenciler derneği bulunmamaktadır.

1.2.12.Okul Öncesi ve İlköğretim Okulu Alanları

Birimimizde okul öncesi ve ilköğretim okulu alanları bulunmamaktadır.

1.3- Hizmet Alanları

1.3.1. Akademik Personel Hizmet Alanları

| | Sayısı (Adet) | Alanı (m²) | Kullanan Sayısı (Kişi) |
|----------------------|--------------------------|----------------------------------|---------------------------------------|
| Çalışma Odası | 20 | 21 m ² | 19 |
| Toplam | 20 | 420 m ² | 19 |

1.3.2. İdari Personel Hizmet Alanları

| | Sayısı (Adet) | Alanı (m²) | Kullanan Sayısı |
|----------------------|--------------------------|----------------------------------|----------------------------|
| Servis | - | - | - |
| Çalışma Odası | 12 | 15 m ² | 11 |
| Toplam | 12 | 180 m ² | 11 |

1.4- Ambar Alanları

Ambar Sayısı: 1
Ambar Alanı: 60 (m²)

1.5- Arşiv Alanları

Arşiv Sayısı: 1
Arşiv Alanı: 60 (m²)

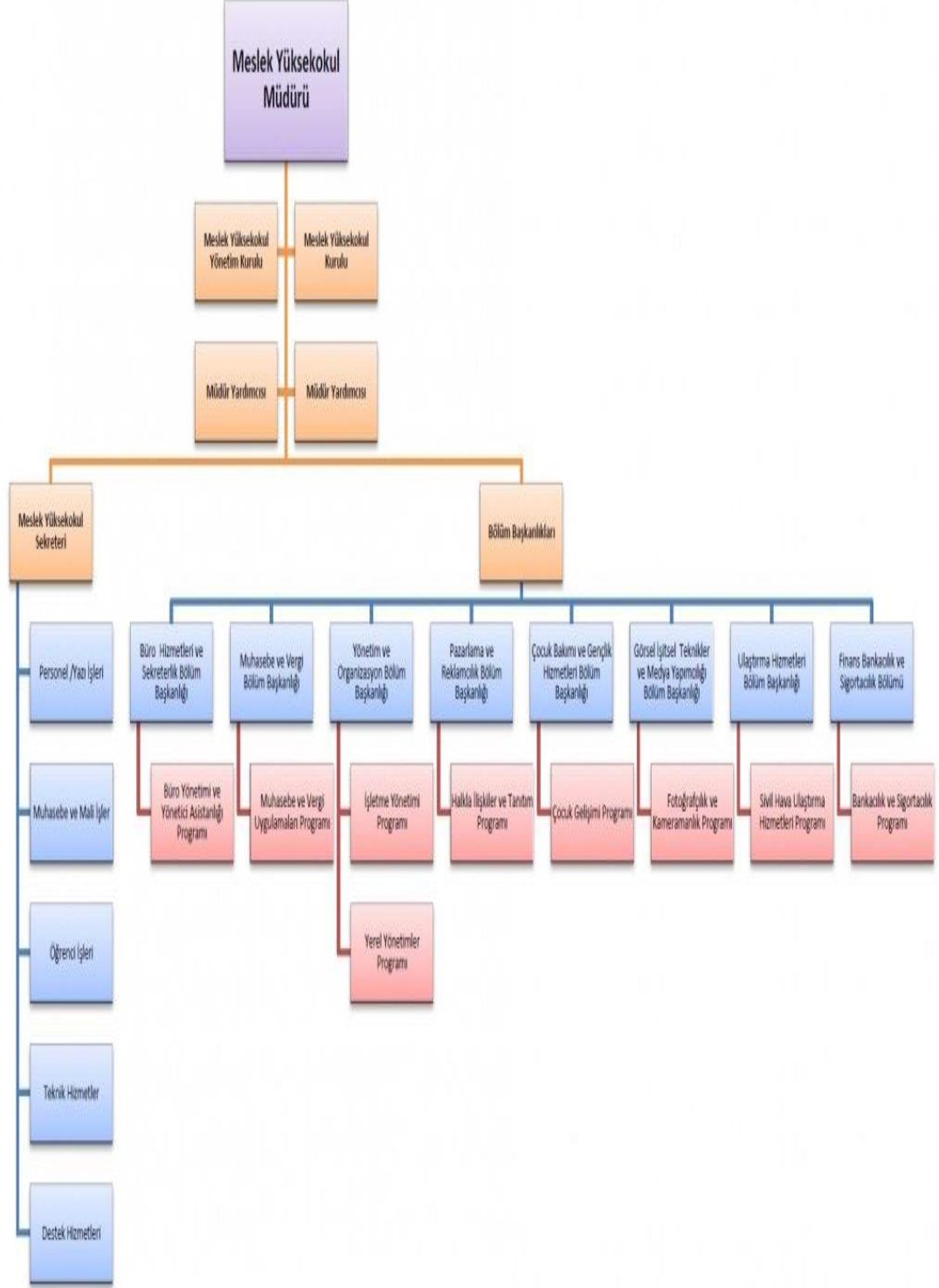
1.6- Atölyeler

Atölye Sayısı: 4
Atölye Alanı: 60 (m²) toplam: 240 (m²)

1.7- Hastane Alanları

Birimimizde hastane alanları bulunmamaktadır.

2- Örgüt Yapısı



2.1. Yüksekokul Müdürü

Çanakkale Sosyal Bilimler Meslek Yüksekokulu Müdürlüğü, 03/12/2021 tarihinden itibaren asaleten atanan Prof.Dr. Nazan YELKİKALAN tarafından yürütülmektedir.

2.2. Yüksekokul Kurulu

Çanakkale Sosyal Bilimler Meslek Yüksekokul Kurulu:

| | |
|---------------------------------------|---|
| Prof.Dr. Nazan YELKİKALAN | Müdür |
| Dr. Öğr. Üyesi Fatih Mutlu ÖZBİLEN | Müdür Yardımcısı (Üye) |
| Öğr. Gör. Onur BAYRAM | Müdür Yardımcısı (Üye) |
| Öğr. Gör. Onur BAYRAM | Görsel İşitsel Teknikler ve Medya Yapımcılığı Bölüm Başkan V. |
| Dr. Öğr. Üyesi Ayşe ATILGAN SARIDOĞAN | Muhasebe ve Vergi Bölümü Bölüm Başkan |
| Doç. Dr. Sena ERDEN AYHÜN | Yönetim Organizasyon Bölüm Başkanı |
| Dr. Öğr. Üyesi Burcu SARI UĞURLU | Çocuk Bakımı ve Gençlik Hizmetleri Bölüm Başkanı |
| Öğr. Gör. Seçil DÜZTEPE YILDIRIM | Pazarlama ve Reklamcılık Bölüm Başkanı V. |
| Öğr. Gör. Cumhuriyet ERDÖNMEZ | Büro Yönetimi ve Sekreterlik Bölüm Başkan V. |
| Faik AYGİT | Yüksekokul Sekreteri (Raportör) |

Yukarıda adı ve unvanları geçen kişilerden oluşmaktadır.

2.3. Yüksekokul Yönetim Kurulu

Çanakkale Sosyal Bilimler Meslek Yüksekokulu Yönetim Kurulu;

| | |
|---------------------------------------|------------------------|
| Prof.Dr. Nazan YELKİKALAN | Müdür |
| Dr. Öğr. Üyesi Fatih Mutlu ÖZBİLEN | Müdür Yardımcısı (Üye) |
| Öğr. Gör. Onur BAYRAM | Müdür Yardımcısı (Üye) |
| Doç. Dr. Sena ERDEN AYHÜN | Üye |
| Dr. Öğr. Üyesi Burcu SARI UĞURLU | Üye |
| Dr. Öğr. Üyesi Ayşe ATILGAN SARIDOĞAN | Üye |
| Faik AYGİT (Raportör) | Yüksekokul Sekreteri |

Yukarıda adı ve unvanları geçen kişilerden oluşmaktadır.

2.4. Bölüm Başkanı

Çanakkale Sosyal Bilimler Meslek Yüksekokulu Bölümler ve Başkanları:

Görsel İşitsel Teknikler ve Medya Yapımcılığı Bölüm Başkan V.
Öğr. Gör. Onur BAYRAM

Muhasebe ve Vergi Bölümü Bölüm Başkan
Dr. Öğr. Üyesi Ayşe ATILGAN SARIDOĞAN

Yönetim Organizasyon Bölüm Başkanı
Doç. Dr. Sena ERDEN AYHÜN

Çocuk Bakımı ve Gençlik Hizmetleri Bölüm Başkanı
Dr. Öğr. Üyesi Burcu SARI UĞURLU

Pazarlama ve Reklamcılık Bölüm Başkan V.
Öğr. Gör. Seçil DÜZTEPE

Büro Yönetimi ve Sekreterlik Bölüm Başkan V.
Öğr. Gör. Cumhuri ERDÖNMEZ

3- Bilgi ve Teknolojik Kaynaklar (Sosyal Bilimler MYO)

3.1- Yazılımlar

LİSANSLI YÜKLÜ PROGRAMLAR

LUCA: Muhasebe ve Vergi Uygulamaları Programı

3.2- Bilgisayarlar

Masa üstü bilgisayar Sayısı : 150 Adet

Taşınabilir bilgisayar Sayısı : 16 Adet

3.3- Kütüphane Kaynakları

Birimimizde kütüphane bulunmamaktadır.

3.4- Diğer Bilgi ve Teknolojik Kaynaklar

| Cinsi | İdari Amaçlı (Adet) | Eğitim Amaçlı (Adet) | Araştırma Amaçlı (Adet) |
|-------------------|------------------------|-------------------------|----------------------------|
| Projeksiyon | - | 18 | - |
| Slayt makinesi | - | - | - |
| Tepegöz | - | - | - |
| Episkop | - | - | - |
| Barkot Okuyucu | 1 | - | - |
| Baskı makinesi | - | 1 | - |
| Fotokopi makinesi | 2 | 2 | - |
| Faks | 1 | - | - |
| Fotoğraf makinesi | - | 7 | - |
| Kameralar | - | 4 | - |
| Televizyonlar | 1 | - | - |
| Tarayıcılar | - | - | - |
| Müzik Setleri | - | - | - |

| | | | |
|--------------|---|---|---|
| Mikroskoplar | - | - | - |
| DVD ler | - | - | - |

4- İnsan Kaynakları

4.1- Akademik Personel

| Akademik Personel | | | | | |
|------------------------------|---------------------------------|-----|--------|----------------------------------|--------------|
| | Kadroların Doluluk Oranına Göre | | | Kadroların İstihdam Şekline Göre | |
| | Dolu | Boş | Toplam | Tam Zamanlı | Yarı Zamanlı |
| Profesör | 1 | - | 1 | - | - |
| Doçent | 1 | - | 1 | - | - |
| Dr. Öğr. Üyesi | 5 | - | 5 | - | - |
| Öğretim Görevlisi | 23 | - | 23 | - | - |
| Okutman | - | - | - | - | - |
| Çevirici | - | - | - | - | - |
| Eğitim- Öğretim Planlamacısı | - | - | - | - | - |
| Araştırma Görevlisi | - | - | - | - | - |
| Uzman | - | - | - | - | - |
| 13b/4 ile görevli | 2 | - | 2 | - | - |

4.2- Yabancı Uyruklu Akademik Personel

Birimimizde yabancı uyruklu akademik personel bulunmamaktadır.

4.3- Diğer Üniv. Görevlendirilen Akademik Personel

Birimimizde diğer üniv. görevlendirilen akademik personel bulunmamaktadır.

4.4- Başka Üniv. Kurumda Görevlendirilen Akademik Personel

Birimimizde başka üniv. kurumda görevlendirilen akademik personel bulunmamaktadır.

4.5- Sözleşmeli Akademik Personel

Birimimizde sözleşmeli akademik personel bulunmamaktadır.

4.6- Akademik Personelin Yaş İtibariyle Dağılımı

| Akademik Personelin Yaş İtibariyle Dağılımı | | | | | | |
|---|-----------|-----------|-----------|-----------|-----------|-----------|
| | 21-25 Yaş | 26-30 Yaş | 31-35 Yaş | 36-40 Yaş | 41-50 Yaş | 51- Üzeri |
| Kişi Sayısı | - | 3 | 8 | 9 | 6 | 6 |
| Yüzde | - | 9,37 | 25 | 28,12 | 18,75 | 18,75 |

4.7- İdari Personel

| İdari Personel (Kadroların Doluluk Oranına Göre) | | | |
|--|----------|----------|----------|
| | Dolu | Boş | Toplam |
| Genel İdari Hizmetler | 6 | - | 6 |
| Sağlık Hizmetleri Sınıfı | - | - | - |
| Teknik Hizmetleri Sınıfı | - | - | - |
| Eğitim ve Öğretim Hizmetleri sınıfı | - | - | - |
| Avukatlık Hizmetleri Sınıfı | - | - | - |
| Din Hizmetleri Sınıfı | - | - | - |
| Yardımcı Hizmetli | 1 | - | 1 |
| Toplam | 7 | - | 7 |

4.8- İdari Personelin Eğitim Durumu

| İdari Personelin Eğitim Durumu | | | | | |
|--------------------------------|------------|------|-----------|--------|-----------------|
| | İlköğretim | Lise | Ön Lisans | Lisans | Y.L. ve Doktora |
| Kişi Sayısı | 1 | - | 1 | 4 | 1 |
| Yüzde | 14,28 | - | 14,28 | 57,12 | 14,28 |

4.9- İdari Personelin Hizmet Süreleri

| İdari Personelin Hizmet Süresi | | | | | | |
|--------------------------------|-----------|-----------|------------|-------------|-------------|------------|
| | 1 – 3 Yıl | 4 – 6 Yıl | 7 – 10 Yıl | 11 – 15 Yıl | 16 – 20 Yıl | 21 - Üzeri |
| Kişi Sayısı | - | 1 | - | 1 | 2 | 3 |
| Yüzde | - | 14,28 | - | 14,28 | 28,56 | 42,84 |

4.10- İdari Personelin Yaş İtibariyle Dağılımı

| İdari Personelin Yaş İtibariyle Dağılımı | | | | | | |
|--|-----------|-----------|-----------|-----------|-----------|-----------|
| | 21-25 Yaş | 26-30 Yaş | 31-35 Yaş | 36-40 Yaş | 41-50 Yaş | 51- Üzeri |
| Kişi Sayısı | - | 1 | 1 | 1 | 3 | 1 |
| Yüzde | - | 14,28 | 14,28 | 14,28 | 42,84 | 14,28 |

4.11- İşçiler

Birimimizde işçi çalıştırılmamaktadır.

4.12- Sürekli İşçilerin Hizmet Süreleri

Birimimizde işçi çalıştırılmamaktadır.

4.13- Sürekli İşçilerin Yaş İtibariyle Dağılımı

Birimimizde işçi çalıştırılmamaktadır.

5- Sunulan Hizmetler

5.1- Eğitim Hizmetleri

5.1.1- Öğrenci Sayıları

| Birim Adı | Öğrenci Sayıları | | | | | | | | | | | |
|-----------------------|------------------|------------|-------------|-------------|-----------|------------|-----------------|----------|----------|------------|------------|--------------|
| | I. Öğretim | | | II. Öğretim | | | Uzaktan Öğretim | | | Toplam | | Genel Toplam |
| | E | K | Top. | E | K | Top. | E | K | Top. | Erkek | Kız | |
| Fakülteler | - | - | - | - | - | - | - | - | - | - | - | - |
| Yüksekokullar | - | - | - | - | - | - | - | - | - | - | - | - |
| Enstitüler | - | - | - | - | - | - | - | - | - | - | - | - |
| Meslek Yüksekokulları | 656 | 777 | 1433 | 131 | 89 | 220 | 3 | 1 | 4 | 790 | 867 | 1657 |
| Toplam | 656 | 777 | 1433 | 131 | 89 | 220 | 3 | 1 | 4 | 790 | 867 | 1657 |

5.1.2- Yabancı Dil Hazırlık Sınıfı Öğrenci Sayıları

Birimimizde yabancı dil hazırlık sınıfı öğrencisi bulunmamaktadır.

5.1.3- Öğrenci Kontenjanları

| Öğrenci Kontenjanları ve Doluluk Oranı | | | | |
|--|----------------|---------------------|-----------|---------------|
| Birimin Adı | ÖSS Kontenjanı | ÖSS sonucu Yerleşen | Boş Kalan | Doluluk Oranı |
| Fakülteler | - | - | - | - |
| Yüksekokullar | - | - | - | - |
| Meslek Yüksekokulları | 463 | 463 | - | % 100 |
| Toplam | 463 | 463 | - | % 100 |

5.1.4- Yüksek Lisans ve Doktora Programları

Birimimizde lisans ve lisans üstü eğitim verilmemektedir.

5.1.5- Yabancı Uyruklu Öğrenciler

Birimimizde yabancı uyruklu öğrenci bulunmamaktadır.

5.2- Sağlık Hizmetleri

Birimimizde sağlık hizmeti verilmemektedir.

5.3-İdari Hizmetler

5.3.1.Yüksekokul Sekreteri

Çanakkale Sosyal Bilimler Meslek Yüksekokulu sekreterliği, 17/01/2017 tarihinden itibaren asaleten atanan Faik AYGİT tarafından yürütülmektedir.

5.3.2.Yazı İşleri

Çanakkale Sosyal Bilimler Meslek Yüksekokulu yazı işleri, birimimizde görev yapan Neriman ÖZCAN tarafından yürütülmektedir.

5.3.3.Öğrenci İşleri

Çanakkale Sosyal Bilimler Meslek Yüksekokulu öğrenci işleri, birimimizde görev yapan Hakan KAYAÜSTÜ tarafından yürütülmektedir.

5.3.4.Muhasebe

Çanakkale Sosyal Bilimler Meslek Yüksekokulu muhasebesi, birimimizde görev yapan A. Muhammet TAYLAN tarafından yürütülmektedir.

5.3.5.Ayniyat

Çanakkale Sosyal Bilimler Meslek Yüksekokulu ayniyatı, birimimizde görev yapan A. Muhammet TAYLAN tarafından yürütülmektedir.

5.3.6.Teknik Servis

Çanakkale Sosyal Bilimler Meslek Yüksekokulu teknik servisi, 4-d işçi olan Musa GÜNGÖR tarafından yürütülmektedir.

5.3.7.Yardımcı Hizmetler

Çanakkale Sosyal Bilimler Meslek Yüksekokulu yardımcı hizmetlerinde 1 personel hizmetli kadrosunda Cansın KOYUNCU görev yapmakta ve 4-d işçi olarak da; Mukaddes YÜCEDAĞ - İbrahim YELTEN – Cemil SARI - Münire BALCI - Fuat OLGUN hizmet vermektedir.

5.4-Diğer Hizmetler

Tüm Akademik ve idari personel öğrencilerin yapmış oldukları etkinliklerde danışmanlık ve diğer destek hizmetlerinde bulunmaktadır.

6- Yönetim ve İç Kontrol Sistemi

- a.** 4734 Sayılı Kanununun 18 inci maddesine göre mal ve hizmet alımları
- b.** 4734 Sayılı Kanununun 18 inci maddesine göre yapım, onarım ve danışmanlık işlemleri
- c.** Akademik ve idari personelin aylıklarının ödemeleri
- d.** 2914 Sayılı Yükseköğretim Personel Kanununun 11 inci maddesine göre ek ders ücretleri Ödemeleri
- e.** Yurt içi geçici görev yolluklarının ödenmesi
- f.** Yurt dışı geçici görev yolluğu
- g.** Yurt içi geçici tedavi yolluğu ödenmesi
- h.** Yükseköğretim kurumlarında ikili öğretim yapılması, 2547 Sayılı Yükseköğreti Kanununun Bazı Maddelerinin Değiştirilmesi Ve Bu Kanuna Bir Ek Madde Eklenmesi Hakkında 3843 sayılı kanuna göre fazla çalışma ücreti ödemeleri

D- Diğer Hususlar

II- AMAÇ ve HEDEFLER

A. İdarenin Amaç ve Hedefleri

| Amaçlar | Stratejik | Stratejik Hedefler |
|---|-----------|---|
| Stratejik Amaç-1 Ulusal düzeyde kongre düzenlemek. | | Hedef-1 Yüksekokulumuzda bilimsel bir etkinliğin yapılması Hedef-2 Bilime katkı sağlamak Hedef-3 STK ve çevreye bilimsel katma değer yaratmak |
| Stratejik Amaç-2 Yüksekokulumuzun çevreyle olan ilişkilerinin geliştirilmesi | | Hedef-1 Yüksekokul çevre işbirliğinin geliştirilmesi Hedef-2 Çevrenin beklentilerinin tespit edilmesi Hedef-3 Beklentilere uygun projeler üretmek |
| Stratejik Amaç-3 TÜBİTAK, TÜBA araştırmaları projeleri hazırlamak | | Hedef-1 Bilimsel araştırmalara katkı yapmak Hedef-2 Yöre ve ülke kalkınmasına somut katkılarda bulunmak Hedef-3 Bilimsel literatüre yönelik bilgi üretmek |
| Stratejik Amaç-4 Öğretim elemanı açısından mevcut kadronun güçlendirilmesi | | Hedef-1 Öğretim elemanı başına düşen öğrenci sayısını standartlara uygun hale getirmek Hedef-2 Akademik personelin ulusal ve uluslar arası toplantılara katılarak gelişimlerini sağlamak Hedef-3 Nitelikli akademisyenleri yüksekokulumuza kazandırmak Hedef-4 Akademik personelin ders yükünü hafifletmek |

B. Temel Politikalar ve Öncelikler

Diğer Hususlar

III- FAALİYETLERE İLİŞKİN BİLGİ VE DEĞERLENDİRMELER

A- Mali Bilgiler

1- Bütçe Uygulama Sonuçları

1.1-Bütçe Giderleri

| | 2022 BÜTÇE BAŞLANGIÇ ÖDENEĞİ | 2022 GERÇEKLEŞME TOPLAMI | GERÇEK. ORANI |
|--|---------------------------------------|--------------------------------|------------------|
| | TL | TL | % |
| BÜTÇE GİDERLERİ TOPLAMI | 6.581.758,85 ₺ | 6.581.758,85 ₺ | 100 |
| 01 - PERSONEL GİDERLERİ | 6.535.046,26 ₺ | 6.535.046,26 ₺ | 100 |
| 02 - SOSYAL GÜVENLİK KURUMLARINA DEVLET PRİMİ GİDERLERİ | 8.617,16 ₺ | 8.617,16 ₺ | 100 |
| 03 - MAL VE HİZMET ALIM GİDERLERİ | 38.095,43 ₺ | 38.095,43 ₺ | 100 |
| 05 - CARİ TRANSFERLER | - | - | - |
| 06 - SERMAYE GİDERLERİ | - | - | - |

1. Mal ve hizmet alımı giderlerindeki fark, ikinci öğretim gelirlerinden karşılanmıştır.
2. Elektrik, su ve telefon giderleri İdari ve Mali İşler Dairesi Başkanlığınca ödenmiştir

1.2-Bütçe Gelirleri

| | 2022 BÜTÇE TAHMİNİ | 2022 GERÇEKLEŞME TOPLAMI | GERÇEK. ORANI |
|---|--------------------------|--------------------------------|------------------|
| | TL | TL | % |
| BÜTÇE GELİRLERİ TOPLAMI | - | - | - |
| 02 – VERGİ DIŞI GELİRLER | - | - | - |
| 03 – SERMAYE GELİRLERİ | - | - | - |
| 04 – ALINAN BAĞIŞ VE YARDIMLAR | - | - | - |

2- Temel Mali Tablolara İlişkin Açıklamalar

3- Mali Denetim Sonuçları

4- Diğer Hususlar

B- Performans Bilgileri

Performans bilgileri

GEÇİCİ MADDE 2 – (1) Kamu idareleri ilk performans programlarını hazırladıkları yıla kadar, faaliyet raporlarının performans bilgileri bölümünde sadece faaliyet ve projelere ilişkin bilgilere yer verirler.

1- Faaliyet ve Proje Bilgileri

1.1. Faaliyet Bilgileri

| FAALİYET TÜRÜ | SAYISI |
|---|--------|
| Sempozyum ve Kongre | 7 |
| Konferans | - |
| Panel | 2 |
| Seminer | 28 |
| Açık Oturum | - |
| Söyleşi | 2 |
| Tiyatro | 2 |
| Konser | 1 |
| Sergi | 1 |
| Turnuva | - |
| Teknik Gezi | 9 |
| Eğitim Semineri | - |
| Sinema,Dans,Dinleti,Halkoyunları,Festival | 6 |
| Çalıştay | 9 |

1.2. Yayınlarla İlgili Faaliyet Bilgileri

İndekslere Giren Hakemli Dergilerde Yapılan Yayınlar

| YAYIN TÜRÜ | SAYISI |
|---------------------------|--------|
| Uluslararası Makale | 4 |
| Ulusal Makale | - |
| Uluslararası Bildiri | - |
| Ulusal Bildiri | 4 |
| Uluslararası Kitap | 4 |
| Ulusal Kitap | 1 |
| Uluslararası Kitap Bölümü | 21 |
| Ulusal Kitap Bölümü | - |

1.3. Üniversiteler Arasında Yapılan İkili Anlaşmalar

| ÜNİVERSİTE ADI | ANLAŞMANIN İÇERİĞİ |
|----------------|--------------------|
| - | - |
| - | - |
| - | - |
| - | - |
| - | - |

1.4. Proje Bilgileri

| Bilimsel Araştırma Proje Sayısı | | | | | |
|---------------------------------|-----------------------------|--------------------------|--------|-----------------------------|------------------|
| PROJELER | 2021 | | | | |
| | Önceki Yıdan Devreden Proje | Yıl İçinde Eklenen Proje | Toplam | Yıl İçinde Tamamlanan Proje | Toplam Ödenek TL |
| DPT | - | - | - | - | - |
| TÜBİTAK | 1 | - | 1 | - | - |
| A.B. | - | 2 | 2 | - | - |
| BİLİMSEL ARAŞTIRMA PROJELERİ | - | - | - | 1 | - |
| DİĞER ULUSAL | - | 2 | 2 | 2 | - |
| DİĞER ULUSLARARASI | - | 1 | 1 | 1 | 16500 € |
| SOSYAL SORUMLULUK | - | - | - | 1 | - |
| TOPLAM | - | - | - | - | - |

2- Performans Sonuçları Tablosu

GEÇİCİ MADDE 2 – (1) Kamu idareleri ilk performans programlarını hazırladıkları yıla kadar, faaliyet raporlarının performans bilgileri bölümünde sadece faaliyet ve projelere ilişkin bilgilere yer verirler.”

Hükmü nedeniyle bu alan doldurulmayacaktır.

3- Performans Sonuçlarının Değerlendirilmesi

GEÇİCİ MADDE 2 – (1) Kamu idareleri ilk performans programlarını hazırladıkları yıla kadar, faaliyet raporlarının performans bilgileri bölümünde sadece faaliyet ve projelere ilişkin bilgilere yer verirler.” Hükmü nedeniyle bu alan doldurulmayacaktır.

4- Performans Bilgi Sisteminin Değerlendirilmesi

“Performans bilgileri

GEÇİCİ MADDE 2 – (1) Kamu idareleri ilk performans programlarını hazırladıkları yıla kadar, faaliyet raporlarının performans bilgileri bölümünde sadece faaliyet ve projelere ilişkin bilgilere yer verirler.”

Hükmü nedeniyle bu alan doldurulmayacaktır.

5- Diğer Hususlar

GEÇİCİ MADDE 2 – (1) Kamu idareleri ilk performans programlarını hazırladıkları yıla kadar, faaliyet raporlarının performans bilgileri bölümünde sadece faaliyet ve projelere ilişkin bilgilere yer verirler.”

Hükmü nedeniyle bu alan doldurulmayacaktır.

IV- KURUMSAL KABİLİYET ve KAPASİTENİN DEĞERLENDİRİLMESİ

Bu bölümde idarelerin, teşkilat yapısı, organizasyon yeteneği, teknolojik kapasite unsurları açısından içsel durum değerlendirmesi sonuçlarına ve yıl içinde tespit edilen üstün ve zayıf yönlerine yer verilir.

Stratejik planı olan idareler, stratejik plan çalışmalarında kuruluş içi analiz çerçevesinde tespit ettikleri güçlü- zayıf yönleri hakkında faaliyet yılı içerisinde kaydedilen ilerlemelere ve alınan önlemlere yer verirler.

A- Üstünlükler

- ✓ Çanakkale Onsekiz Mart Üniversitesinin bir birimi olmak
- ✓ II.Öğretimin bulunması
- ✓ Üniversite üst yönetiminin desteği
- ✓ Kampüslerde internet ağının olması

B- Zayıflıklar

- ✓ Diğer Meslek Yüksekokulları ile iletişim ve bilgi paylaşımı eksiklikleri

C- Deęerlendirme

V- ÖNERİ VE TEDBİRLER

İÇ KONTROL GÜVENCE BEYANI

Harcama yetkilisi olarak yetkim dahilinde;

Bu raporda yer alan bilgilerin güvenilir, tam ve doğru olduğunu beyan ederim.

Bu raporda açıklanan faaliyetler için idare bütçesinden harcama birimimize tahsis edilmiş kaynakların etkili, ekonomik ve verimli bir şekilde kullanıldığını, görev ve yetki alanım çerçevesinde iç kontrol sisteminin idari ve mali kararlar ile bunlara ilişkin işlemlerin yasallık ve düzenlilięi hususunda yeterli güvenceyi sağladığını ve harcama birimimizde süreç kontrolünün etkin olarak uygulandığını bildiririm.

Bu güvence, harcama yetkilisi olarak sahip olduğum bilgi ve değerlendirmeler, iç kontroller, iç denetçi raporları ile Sayıştay raporları gibi bilgim dahilindeki hususlara dayanmaktadır.

Burada raporlanmayan, idarenin menfaatlerine zarar veren herhangi bir husus hakkında bilgim olmadığını beyan ederim. **20.01.2023**

Prof. Dr. Nazan YELKİKALAN
Yükseköğretim Müdürü