



# **ÇANAKKALE ONSEKİZ MART ÜNİVERSİTESİ**

**ÇANAKKALE TEKNİK BİLİMLER MESLEK  
YÜKSEKOKULU**

**2022 YILI**

**FAALİYET RAPORU**

## 2022 YILI FAALİYET RAPORU

### İÇİNDEKİLER

|   |  |
|---|--|
| ÜST YÖNETİCİ SUNUŞU.....                                      |  |
| I- GENEL BİLGİLER.....  |  |
| A- Misyon ve Vizyon.....                                      |  |
| B- Yetki, Görev ve Sorumluluklar.....                         |  |
| C- İdareye İlişkin Bilgiler.....                              |  |
| 1- Fiziksel Yapı.....   |  |
| 2- Örgüt Yapısı.....  |  |
| 3- Bilgi ve Teknolojik Kaynaklar .....                        |  |
| 4- İnsan Kaynakları .....                                     |  |
| 5- Sunulan Hizmetler .....                                    |  |
| 6- Yönetim ve İç Kontrol Sistemi .....                        |  |
| D- Diğer Hususlar .....                                       |  |
| II- AMAÇ ve HEDEFLER .....                                    |  |
| A- İdarenin Amaç ve Hedefleri .....                           |  |
| B- Temel Politikalar ve Öncelikler .....                      |  |
| C- Diğer Hususlar .....                                       |  |
| III- FAALİYETLERE İLİŞKİN BİLGİ VE DEĞERLENDİRMELER .....     |  |
| A- Mali Bilgiler .....  |  |
| 1- Bütçe Uygulama Sonuçları .....                             |  |
| 2- Temel Mali Tablolara İlişkin Açıklamalar .....             |  |
| 3- Mali Denetim Sonuçları .....                               |  |
| 4- Diğer Hususlar .....                                       |  |
| B- Performans Bilgileri .....                                 |  |
| 1- Faaliyet ve Proje Bilgileri .....                          |  |
| 2- Performans Sonuçları Tablosu .....                         |  |
| 3- Performans Sonuçlarının Değerlendirilmesi .....            |  |
| 4- Performans Bilgi Sisteminin Değerlendirilmesi .....        |  |
| 5- Diğer Hususlar .....                                       |  |
| IV- KURUMSAL KABİLİYET ve KAPASİTENİN DEĞERLENDİRİLMESİ ..... |  |
| A- Üstünlükler .....  |  |
| B- Zayıflıklar .....  |  |
| C- Değerlendirme .....  |  |
| V- ÖNERİ VE TEDBİRLER .....                                   |  |

## SUNUŐ

Çanakkale Onsekiz Mart Üniversitesi'ne baęlı Meslek Yüksekokulumuz 7 bölüm, 8 program, 1854 öğrenci, 38 öğretim elemanı ve 10 idari personel ile eğitim öğretim faaliyetlerine devam etmektedir. Yüksekokulumuzda 4' ü bilgisayar laboratuvarı ve 5' i uygulama atölyesi olmak üzere toplam 9 adet laboratuvar ve atölyelerde öğrencilerimiz uygulama çalışmalarını yapmaktadırlar.

Raporda ifade edilen misyon ve vizyon hedeflerimize ilave olarak öğrencilerimizi dikey geçiş konusunda desteklemekteyiz. Ayrıca, öğrencilerimizi birer girişimci olmaya teşvik etmek, önümüzdeki dönemlerde ana hedeflerimizden birisi olacaktır.

Bilgilerinize arz ederim.  
Saygılarımla,

Öęr. Gör. İsmail SATMAZ

Müdür

# I- GENEL BİLGİLER

## A. Misyon ve Vizyon

### Misyon

- Atatürk İlke ve İnkılâplarına, Türkiye Cumhuriyeti çağdaş değerlerine bağlı davranış, çalışma ve yönetim anlayışıyla;
- Barış ve kültür kenti Çanakkale'nin ulusal ve uluslararası düzeyde tanıtımına katkı sağlayan akademik ve sosyal etkinlikleriyle;
- Özgür, demokrat kişilikli, girişimcilik kültürüyle donatılmış, uyumlu, derslere ve araştırmalara katılımı yüksek, ekip çalışmasına yatkın, Çanakkale, Türkiye ve dünya sorunlarına ve değerlerine duyarlı, kurumsal katkı sağlayan, sosyal, mesleki ve akademik beklentileri karşılayan öğrencileriyle;
- Teknolojik altyapı lojistiğiyle azami özenle ders veren, öğrenciye liderlik yapan, ulusal ve uluslararası düzeyde yayın yapan, bildiri sunan, akademik etkinlik organize eden, yakın ve uzak çevreyle sürdürülebilir sosyal, mesleki diyalog kuran, kurumsal katkı için proje önerme motivasyonu yüksek öğretim elemanlarıyla;
- Eğitim-öğretim, araştırma, sosyal ve akademik etkinlik, çevre koordinasyonu, öğrenci beklentileri, büyüme ve geliştirme konularında yüksek motivasyonla lojistik katkı sağlayan idari kadrosuyla;

### Vizyon

Mezun olduktan sonra iş hayatına çok çabuk uyum sağlayan, alanı ile ilgili en yüksek düzeyde uygulama bilgisine sahip, nitelikli, meslek etiği ve iş ahlakı kavramlarını özümsemiş, meslek elemanları yetiştiren bir Meslek Yüksekokulu olmak.

## B. Yetki, Görev ve Sorumluluklar

1992 yılında yeni kurulan Çanakkale Onsekiz Mart Üniversitesi'ne bağlı olarak faaliyet gösteren Meslek Yüksekokulumuz bünyesinde, Tasarım Bölümü, Bilgisayar Teknolojileri Bölümü, Makine ve Metal Teknolojileri Bölümü, Elektrik ve Enerji Bölümü, Tekstil, Giyim, Ayakkabı ve Deri Bölümü, İnşaat Bölümü ve Gıda İşleme Bölümü olmak üzere yedi ana bölüm yer almaktadır. Meslek Yüksekokulumuzda söz konusu ana bölümler altında toplam 8 program mevcut bulunmaktadır.

## C. İdareye İlişkin Bilgiler

### 1- Fiziksel Yapı

#### 1.1- Eğitim Alanları Derslikler

| Eğitim Alanı    | Kapasitesi 0-50 | Kapasitesi 51-75 | Kapasitesi 76-100 | Kapasitesi 101-150 | Kapasitesi 151-250 | Kapasitesi 251-Üzeri |
|-----------------|-----------------|------------------|-------------------|--------------------|--------------------|----------------------|
| Anfi            | -               | -                | -                 | -                  | -                  | -                    |
| Sınıf           | 17              | -                | -                 | -                  | -                  | -                    |
| Bilgisayar Lab. | 4               | -                | -                 | -                  | -                  | -                    |

|                   |    |   |   |   |   |   |
|-------------------|----|---|---|---|---|---|
| <b>Diğer Lab.</b> | 5  | - | - | - | - | - |
| <b>Toplam</b>     | 26 | - | - | - | - | - |

## 1.2- Sosyal Alanlar

### 1.2.1. Kantinler ve Kafeteryalar

**Kantin Sayısı** : 1 Adet

**Kantin Alanı** : 280m<sup>2</sup>

**Kafeterya Sayısı** : -

**Kafeterya Alanı** : -

### 1.2.2. Yemekhaneler

**Öğrenci yemekhane Sayısı** : 1 Adet

**Öğrenci yemekhane Alanı** : 280m<sup>2</sup>

**Öğrenci yemekhane Kapasitesi** : 150 Kişi

**Personel yemekhane Sayısı** : -

**Personel yemekhane Alanı** : -

**Personel yemekhane Kapasitesi** : -

### 1.2.3. Misafirhaneler

**Misafirhane Sayısı** : -

**Misafirhane Kapasitesi** : -

### 1.2.4. Öğrenci Yurtları

|                   | <b>Yatak Sayısı 1</b> | <b>Yatak Sayısı 2</b> | <b>Yatak Sayısı 3 – 4</b> | <b>Yatak Sayısı 5 – Üzeri</b> |
|-------------------|-----------------------|-----------------------|---------------------------|-------------------------------|
| <b>Oda Sayısı</b> | -                     | -                     | -                         | -                             |
| <b>Alanı m2</b>   | -                     | -                     | -                         | -                             |

### 1.2.5. Lojmanlar

**Lojman Sayısı** : - Adet

**Lojman Brüt Alanı** : - m2

**Dolu Lojman Sayısı** : - Adet

**Boş Lojman Sayısı** : - Adet

### 1.2.6. Spor Tesisleri

**Kapalı Spor Tesisleri Sayısı** : - Adet

**Kapalı Spor Tesisleri Alanı** : - m2

**Açık Spor Tesisleri Sayısı** : - Adet

**Açık Spor Tesisleri Alanı : - m2**

**1.2.7. Toplantı – Konferans Salonları**

|                         | <b>Kapasitesi<br/>0–50</b> | <b>Kapasitesi<br/>51–75</b> | <b>Kapasitesi<br/>76–100</b> | <b>Kapasitesi<br/>101–150</b> | <b>Kapasitesi<br/>151–250</b> | <b>Kapasitesi<br/>251–Üzeri</b> |
|-------------------------|----------------------------|-----------------------------|------------------------------|-------------------------------|-------------------------------|---------------------------------|
| <b>Toplantı Salonu</b>  | 1                          | -                           | -                            | -                             | -                             | -                               |
| <b>Konferans Salonu</b> | -                          | -                           | 1                            | -                             | -                             | -                               |
| <b>Toplam</b>           | 1                          | -                           | 1                            | -                             | -                             | -                               |

**1.2.8.**

**Sinema Salonu**

**Sinema Salonu Sayısı : - Adet**  
**Sinema Salonu Alanı : - m2**  
**Sinema Salonu Kapasitesi : - Kişi**

**1.2.9. Eğitim ve Dinlenme Tesisleri**

**Eğitim ve Dinlenme Tesisleri Sayısı : - Adet**  
**Eğitim ve Dinlenme Tesisleri Kapasitesi : - Kişi**

**1.2.10. Öğrenci Kulüpleri**

**Öğrenci Kulüpleri Sayısı : - Adet**  
**Öğrenci Kulüpleri Alanı : - m2**

**1.2.11. Mezun Öğrenciler Derneği**

**Mezun Öğrenciler Derneği Sayısı : - Adet**  
**Mezun Öğrenciler Derneği Alanı : - m2**

**1.2.12.**

**Okul Öncesi ve İlköğretim Okulu Alanları**

**Anaokulu Sayısı : - Adet**  
**Anaokulu Alanı : - m2**  
**Anaokulu Kapasitesi : - Kişi**  
**İlköğretim okulu Sayısı : - Adet**  
**İlköğretim okulu Alanı : - m2**  
**İlköğretim okulu Kapasitesi : - Kişi**

### 1.3- Hizmet Alanları

#### 1.3.1. Akademik Personel Hizmet Alanları

|               | Sayısı<br>(Adet) | Alanı<br>(m2) | Kullanan<br>Sayısı (Kişi) |
|---------------|------------------|---------------|---------------------------|
| Çalışma Odası | 20               | 21            | 38                        |
| <b>Toplam</b> | <b>20</b>        | <b>21</b>     | <b>38</b>                 |

#### 1.3.2. İdari Personel Hizmet Alanları

|               | Sayısı<br>(Adet) | Alanı<br>(m2) | Kullanan<br>Sayısı |
|---------------|------------------|---------------|--------------------|
| Servis        | 8                | 15            | 14                 |
| Çalışma Odası | -                | -             |                    |
| <b>Toplam</b> | <b>8</b>         | <b>15</b>     | <b>14</b>          |

### 1.4- Ambar Alanları

Ambar Sayısı: - Adet

Ambar Alanı: -

### 1.5- Arşiv Alanları

Arşiv Sayısı: 1 Adet

Arşiv Alanı: 100m<sup>2</sup>

### 1.6- Atölyeler

Atölye Sayısı: 3 Adet

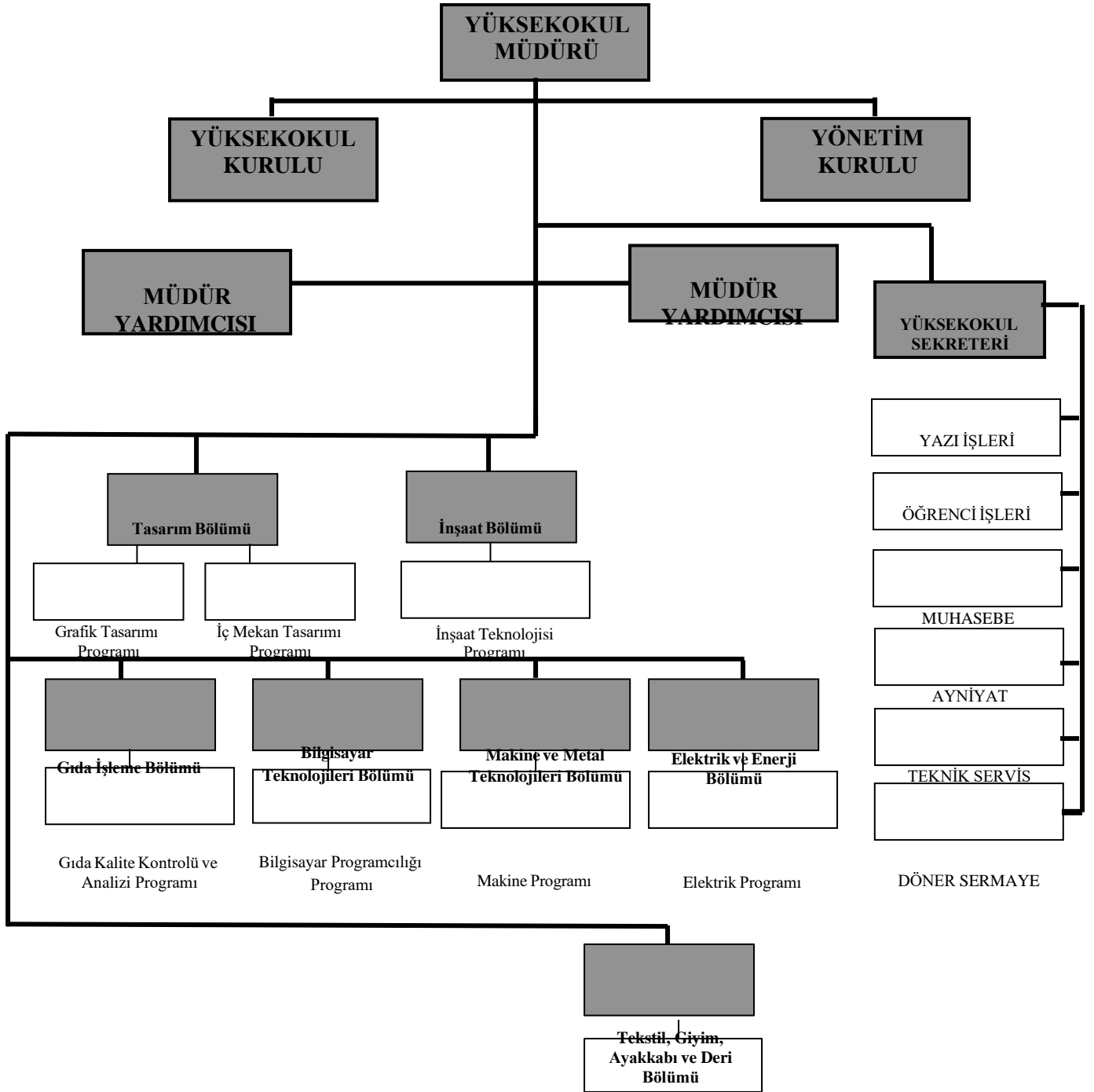
Atölye Alanı: 1500m<sup>2</sup> (Toplam)

## 1.7- Hastane Alanları

| Birim                                  | Sayı (Adet) | Alan (m2) |
|--|-------------|-----------|
| Acil Servis                            | -           | -         |
| Yoğun Bakım                            | -           | -         |
| Ameliyathane                           | -           | -         |
| Klinik                                 | -           | -         |
| Laboratuvar                            | -           | -         |
| Eczane                                 | -           | -         |
| Radyoloji Alanı                        | -           | -         |
| Nükleer Tıp Alanı                      | -           | -         |
| Sterilizasyon Alanı                    | -           | -         |
| Mutfak                                 | -           | -         |
| Çamaşırhane                            | -           | -         |
| Teknik Servis                          | -           | -         |
| .....                                  | -           | -         |
| .....                                  | -           | -         |
| .....                                  | -           | -         |
| .....                                  | -           | -         |
| <b>Hastane Toplam<br/>Kapalı Alanı</b> | -           | -         |



## 2- Örgüt Yapısı



Giyim Üretim Teknolojisi

## 2.1. Yükseköğretim Müdürü

Doğrudan Rektör tarafından üç yıl için atanır. Yükseköğretim Kurulu ve Yönetim Kurulu'na Başkanlık eder. Müdürün okulda görevli aylıklı öğretim elemanları arasında üç yıl için atayacağı en çok iki yardımcısı bulunur.

## 2.2. Yükseköğretim Kurulu

Müdürün başkanlığında müdür yardımcıları ve okulu oluşturan bölüm başkanlarından oluşur.

## 2.3. Yükseköğretim Yönetim Kurulu

Müdürün başkanlığında, müdür yardımcıları ile müdürce gösterilecek altı aday arasından yükseköğretim kurulu tarafından üç yıl için seçilecek üç öğretim elemanından oluşur.

## 2.4. Bölüm Başkanı

Müdürün önerisi üzerine Rektörce üç yıl için atanır. Süresi biten başkan tekrar atanabilir.

## 3- Bilgi ve Teknolojik Kaynaklar

### 3.1- Yazılımlar

#### LİSANSLI YÜKLÜ PROGRAMLAR

|                               |                                 |
|-------------------------------|---------------------------------|
| Lectra                        | : Tekstil                       |
| Infowood, Optimizer, Alfa Cam | : Mobilya ve Dekorasyon         |
| Auto Cad                      | : Makine-İnşaat-Elektrik        |
| Surmim                        | : İnşaat                        |
| Coreldraw                     | : Grafik                        |
| Photoshop                     | : Grafik                        |
| Freehand                      | : Grafik                        |
| Delphi, V.basic               | :BilgisayarTekno.Ve Programlama |
| Solid Works                   | : Makine                        |
| Solid CAM                     | : Makine                        |

### 3.2- Bilgisayarlar

Masa üstü bilgisayar Sayısı :190 Adet

Taşınabilir Bilgisayar Sayısı : 7 Adet

### 3.3- Kütüphane Kaynakları

Kitap Sayısı : - Adet

Basılı Periyodik Yayın Sayısı : ... Adet

Elektronik Yayın Sayısı : ... Adet

### 3.4- Diğer Bilgi ve Teknolojik Kaynaklar

| Cinsi              | İdari Amaçlı (Adet) | Eğitim Amaçlı (Adet) | Araştırma Amaçlı (Adet) |
|--------------------|---------------------|----------------------|-------------------------|
| Projeksiyon        | -                   | 16                   | -                       |
| Slayt makinesi     | -                   | -                    | -                       |
| Tepegöz            | -                   | -                    | -                       |
| Episkop            | -                   | -                    | -                       |
| Barkot Okuyucu     | -                   | -                    | -                       |
| Baskı makinesi     | -                   | 1                    | -                       |
| Fotokopi makinesi  | -                   | 4                    | -                       |
| Faks               | -                   | 1                    | -                       |
| Fotoğraf makinesi  | -                   | 1                    | -                       |
| Kameralar          | -                   | -                    | -                       |
| Televizyonlar      | -                   | 4                    | -                       |
| Tarayıcılar        | -                   | 2                    | -                       |
| Müzik Setleri      | -                   | -                    | -                       |
| Mikroskoplar       | -                   | 1                    | -                       |
| DVD'ler + Videolar | -                   | 2                    | -                       |

## 4- İnsan Kaynakları

### 4.1- Akademik Personel

| Akademik Personel            |                                 |     |        |                                  |              |
|------------------------------|---------------------------------|-----|--------|----------------------------------|--------------|
|                              | Kadroların Doluluk Oranına Göre |     |        | Kadroların İstihdam Şekline Göre |              |
|                              | Dolu                            | Boş | Toplam | Tam Zamanlı                      | Yarı Zamanlı |
| Profesör                     | 3                               | -   | 3      | 3                                | -            |
| Doçent                       | 6                               | -   | 6      | 6                                | -            |
| Dr. Öğr. Üyesi               | 11                              | -   | 11     | 11                               | -            |
| Öğretim Görevlisi            | 18                              | -   | 18     | 18                               | -            |
| Okutman                      | -                               | -   | -      | -                                | -            |
| Çevirici                     | -                               | -   | -      | -                                | -            |
| Eğitim- Öğretim Planlamacısı | -                               | -   | -      | -                                | -            |
| Araştırma Görevlisi          | -                               | -   | -      | -                                | -            |
| Uzman                        | -                               | -   | -      | -                                | -            |

## 4.2- Yabancı Uyruklu Akademik Personel

| Yabancı Uyruklu Öğretim Elemanları |              |                 |
|------------------------------------|--------------|-----------------|
| Unvan                              | Geldiği Ülke | Çalıştığı Bölüm |
| Profesör                           | -            | -               |
| Doçent                             | -            | -               |
| Yrd. Doçent                        | -            | -               |
| Öğretim Görevlisi                  | -            | -               |
| Okutman                            | -            | -               |
| Çevirici                           | -            | -               |
| Eğitim-Öğretim Planlamacısı        | -            | -               |
| Araştırma Görevlisi                | -            | -               |
| Uzman                              | -            | -               |
| <b>Toplam</b>                      | -            | -               |

## 4.3- Diğer Üniv. Görevlendirilen Akademik Personel

| Diğer Üniversitelerde Görevlendirilen Akademik Personel |                    |                              |
|---|--------------------|------------------------------|
| Unvan   | Bağlı Olduğu Bölüm | Görevlendirildiği Üniversite |
| Profesör  | .                  |                              |
| Doçent  | -                  | -                            |
| Yrd. Doçent   | -                  | -                            |
| Öğretim Görevlisi                                       | -                  | -                            |
| Okutman   | -                  | -                            |
| Çevirici  | -                  | -                            |
| Eğitim Öğretim Planlamacısı                             | -                  | -                            |
| Araştırma Görevlisi                                     | -                  | -                            |
| Uzman   | -                  | -                            |
| <b>Toplam</b>   | -                  | -                            |

#### 4.4- Başka Ün. Kurumda Görevlendirilen Akademik Personel

| Başka Üniversitelerden Üniversitemizde Görevlendirilen Akademik Personel |                 |                    |
|--|-----------------|--------------------|
| Unvan  | Çalıştığı Bölüm | Geldiği Üniversite |
| Profesör   | -               | -                  |
| Doçent   | -               | -                  |
| Yrd. Doçent  | -               | -                  |
| Öğretim Görevlisi  | -               | -                  |
| Okutman  | -               | -                  |
| Çevirici   | -               | -                  |
| Eğitim Öğretim Planlamacısı  | -               | -                  |
| Araştırma Görevlisi  | -               | -                  |
| Uzman  | -               | -                  |
| <b>Toplam</b>  | -               | -                  |

#### 4.5- Sözleşmeli Akademik Personel

| Sözleşmeli Akademik Personel Sayısı |           |
|-------------------------------------|-----------|
| Profesör                            | -         |
| Doçent                              | -         |
| Yrd. Doçent                         | 11        |
| Öğretim Görevlisi                   | 18        |
| Uzman                               | -         |
| Okutman                             | -         |
| Sanatçı Öğrt. Elm.                  | -         |
| Sahne Uygulamacısı                  | -         |
| <b>Toplam</b>                       | <b>29</b> |

#### 4.6- Akademik Personelin Yaş İtibariyle Dağılımı

| Akademik Personelin Yaş İtibariyle Dağılımı |           |           |           |           |           |           |
|---|-----------|-----------|-----------|-----------|-----------|-----------|
|   | 21-25 Yaş | 26-30 Yaş | 31-35 Yaş | 36-40 Yaş | 41-50 Yaş | 51- Üzeri |
| Kişi Sayısı                                 | -         | 1         | 5         | 7         | 16        | 9         |
| Yüzde                                       | -         | 2         | 15        | 18        | 40        | 25        |

#### 4.7- İdari Personel

| İdari Personel (Kadroların Doluluk Oranına Göre) |           |          |           |
|--|-----------|----------|-----------|
|  | Dolu      | Boş      | Toplam    |
| Genel İdari Hizmetler                            | 5         | -        | 5         |
| Sağlık Hizmetleri Sınıfı                         | -         | -        | -         |
| Teknik Hizmetleri Sınıfı                         | 4         | -        | 4         |
| Eğitim ve Öğretim Hizmetleri sınıfı              | -         | -        | -         |
| Avukatlık Hizmetleri Sınıfı.                     | -         | -        | -         |
| Din Hizmetleri Sınıfı                            | -         | -        | -         |
| Yardımcı Hizmetli                                | 1         | -        | 1         |
| <b>Toplam</b>                                    | <b>10</b> | <b>-</b> | <b>10</b> |

#### 4.8- İdari Personelin Eğitim Durumu

| İdari Personelin Eğitim Durumu |            |      |           |        |               |
|--------------------------------|------------|------|-----------|--------|---------------|
|                                | İlköğretim | Lise | Ön Lisans | Lisans | Y.L. ve Dokt. |
| Kişi Sayısı                    | 1          | 0    | 3         | 5      | 1             |
| Yüzde                          | 10         | 0    | 30        | 50     | 10            |

#### 4.9- İdari Personelin Hizmet Süreleri

| İdari Personelin Hizmet Süresi |           |           |            |             |             |            |
|--------------------------------|-----------|-----------|------------|-------------|-------------|------------|
|                                | 1 – 3 Yıl | 4 – 6 Yıl | 7 – 10 Yıl | 11 – 15 Yıl | 16 – 20 Yıl | 21 - Üzeri |
| Kişi Sayısı                    | -         | -         | 2          |             |             | 8          |
| Yüzde                          | -         | -         | 20         |             |             | 80         |

#### 4.10- İdari Personelin Yaş İtibariyle Dağılımı

| İdari Personelin Yaş İtibariyle Dağılımı |           |           |           |           |           |           |
|--|-----------|-----------|-----------|-----------|-----------|-----------|
|  | 21-25 Yaş | 26-30 Yaş | 31-35 Yaş | 36-40 Yaş | 41-50 Yaş | 51- Üzeri |
| Kişi Sayısı                              | -         |           | 1         | 1         | 5         | 3         |
| Yüzde                                    | -         | -         | 10        | 10        | 50        | 30        |

#### 4.11- İşçiler

| İşçiler (Çalıştıkları Pozisyonlara Göre) |      |     |        |
|--|------|-----|--------|
|  | Dolu | Boş | Toplam |
| Sürekli İşçiler                          | 5    | -   | 5      |
| Vizeli Geçici İşçiler (adam/ay)          | -    | -   | -      |
| Vizesiz işçiler (3 Aylık)                | -    | -   | -      |
| <b>Toplam</b>                            | -    | -   | -      |

#### 4.12- Sürekli İşçilerin Hizmet Süreleri

| Sürekli İşçilerin Hizmet Süresi |           |           |            |             |             |            |
|---------------------------------|-----------|-----------|------------|-------------|-------------|------------|
|                                 | 1 – 3 Yıl | 4 – 6 Yıl | 7 – 10 Yıl | 11 – 15 Yıl | 16 – 20 Yıl | 21 - Üzeri |
| Kişi Sayısı                     | 1         | 1         | 2          | 1           |             | -          |
| Yüzde                           | 20        | 20        | 40         | 20          |             | -          |

#### 4.13- Sürekli İşçilerin Yaş İtibariyle Dağılımı

| Sürekli İşçilerin Yaş İtibariyle Dağılımı |           |           |           |           |           |           |
|---|-----------|-----------|-----------|-----------|-----------|-----------|
|   | 21-25 Yaş | 26-30 Yaş | 31-35 Yaş | 36-40 Yaş | 41-50 Yaş | 51- Üzeri |
| Kişi Sayısı                               | -         | -         | 1         |           | 4         | -         |
| Yüzde                                     | -         | -         | 20        |           | 80        | -         |

### 5- Sunulan Hizmetler

#### 5.1- Eğitim Hizmetleri

##### 5.1.1- Öğrenci Sayıları

| Öğrenci Sayıları      |            |            |             |             |           |            |            |             |              |
|-----------------------|------------|------------|-------------|-------------|-----------|------------|------------|-------------|--------------|
| Birim Adı             | I. Öğretim |            |             | II. Öğretim |           |            | Toplam     |             | Genel Toplam |
|                       | E          | K          | Top.        | E           | K         | Top.       | Kız        | Erkek       |              |
| Fakülteler            | -          | -          | -           | -           | -         | -          | -          | -           | -            |
| Yüksekokullar         | -          | -          | -           | -           | -         | -          | -          | -           | -            |
| Enstitüler            | -          | -          | -           | -           | -         | -          | -          | -           | -            |
| Meslek Yüksekokulları | 899        | 425        | 1367        | 486         | 44        | 530        | 469        | 1385        | 1854         |
| <b>Toplam</b>         | <b>899</b> | <b>425</b> | <b>1367</b> | <b>486</b>  | <b>44</b> | <b>530</b> | <b>469</b> | <b>1385</b> | <b>1854</b>  |

### 5.1.2- Yabancı Dil Hazırlık Sınıfı Öğrenci Sayıları

| Yabancı Dil Eğitimi Gören Hazırlık Sınıfı Öğrenci Sayıları ve Toplam Öğrenci Sayısına Oranı |            |   |      |             |   |      |                              |        |
|---|------------|---|------|-------------|---|------|------------------------------|--------|
| Birim Adı   | I. Öğretim |   |      | II. Öğretim |   |      | I. ve II. Öğretim Toplamı(a) | Yüzde* |
|   | E          | K | Top. | E           | K | Top. | Sayı                         |        |
| Fakülteler  | -          | - | -    | -           | - | -    | -                            | -      |
| Yüksekokullar   | -          | - | -    | -           | - | -    | -                            | -      |

\*Yabancı dil eğitimi gören öğrenci sayısının toplam öğrenci sayısına oranı (Yabancı dil eğitimi gören öğrenci sayısı/Toplam öğrenci sayısı\*100)

### 5.1.3- Öğrenci Kontenjanları

| Öğrenci Kontenjanları ve Doluluk Oranı |                |                     |           |               |
|--|----------------|---------------------|-----------|---------------|
| Birim Adı                              | ÖSS Kontenjanı | ÖSS sonucu Yerleşen | Boş Kalan | Doluluk Oranı |
| Fakülteler                             | -              | -                   | -         | -             |
| Yüksekokullar                          | -              | -                   | -         | -             |
| Meslek Yüksekokulları                  | 455            | 427                 |           | 100,00        |
| <b>Toplam</b>                          | <b>455</b>     | <b>427</b>          |           | <b>100,00</b> |

### 5.1.4- Yüksek Lisans ve Doktora Programları

| Enstitülerdeki Öğrencilerin Yüksek Lisans (Tezli/ Tezsiz) ve Doktora Programlarına Dağılımı |          |                            |        |                      |        |
|---|----------|----------------------------|--------|----------------------|--------|
| Birim Adı   | Programı | Yüksek Lisans Yapan Sayısı |        | Doktora Yapan Sayısı | Toplam |
|   |          | Tezli                      | Tezsiz |                      |        |
| -   | -        | -                          | -      | -                    | -      |
| -   | -        | -                          | -      | -                    | -      |
| -   | -        | -                          | -      | -                    | -      |
| -   | -        | -                          | -      | -                    | -      |
| <b>Toplam</b>   | -        | -                          | -      | -                    | -      |



## 5.1.5- Yabancı Uyruklu Öğrenciler

| Yabancı Uyruklu Öğrencilerin Sayısı ve Bölümleri |           |           |           |
|--|-----------|-----------|-----------|
|  | Bölümü    |           |           |
|  | Kadın     | Erkek     | Toplam    |
| Fakülteler                                       | -         | -         | -         |
| Yüksekokullar                                    | -         | -         | -         |
| Enstitüler                                       | -         | -         | -         |
| Meslek Yüksekokulları                            | 19        | 40        | 59        |
| Toplam   | <b>19</b> | <b>40</b> | <b>59</b> |

## 5.2- Sağlık Hizmetleri

|   | YATAK SAYISI | HASTA SAYISI | TETKİK SAYISI |
|---|--------------|--------------|---------------|
| ACİL SERVİS HİZMETLERİ                  | -            | -            | -             |
| YOĞUN BAKIM                             | -            | -            | -             |
| KLİNİK                                  | -            | -            | -             |
| AMELİYAT SAYISI                         | -            | -            | -             |
| POLİKLİNİK HASTASI SAYISI               | -            | -            | -             |
| LABORATUAR HİZMETLERİ                   | -            | -            | -             |
| RADYOLOJİ ÜNİTESİ HİZMETLERİ            | -            | -            | -             |
| NÜKLEER TIP BÖLÜMÜNDE VERİLEN HİZMETLER | -            | -            | -             |
| MEDİKO SOSYAL POLİKLİNİK HASTA SAYISI   | -            | -            | -             |

## 5.3-İdari Hizmetler

### 5.3.1. Yüksekokul Sekreteri

Yapılan her türlü idari hizmetlerin koordinasyonunu sağlar ve gerçekleştirme görevlisi olarak görevlendirilmiştir.

### 5.3.2. Yazı İşleri

Her türlü yazışmaları, personel özlük işleri ve gelen giden evrakın takibini yapar

### 5.3.3. Öğrenci İşleri

Öğrencilerin her türlü ders ve notlarının takibini ve özlük işlerini yapar.

#### **5.3.4. Muhasebe**

Yüksekokula ait her türlü tahakkuk ile ilgili işleri yürütür.

#### **5.3.5. Ayniyat**

Yüksekokulun demirbaş ve ambar işlerini yürütür.

#### **5.3.6. Teknik Servis**

Okula ait teknik arıza (elektrik, kaynak vs.) işlerini yürütür.

#### **5.3.7. Yardımcı Hizmetler**

Okulun her türlü temizlik, kalorifer ve bahçenin bakımını yapar.

### **5.4-Diğer Hizmetler**

Akademik ve idari personel öğrencilerin yapmış oldukları etkinliklerde danışmanlık ve diğer destek hizmetlerinde bulunmuşlardır.

## **6- Yönetim ve İç Kontrol Sistemi**

- a.** 4734 Sayılı Kanununun 18 inci maddesine göre mal ve hizmet alımları
- b.** 4734 Sayılı Kanununun 18 inci maddesine göre yapım, onarım ve danışmanlık işlemleri
- c.** Akademik ve idari personelin aylıklarının ödemeleri
- d.** 2914 Sayılı Yükseköğretim Personel Kanununun 11 inci maddesine göre ek ders ücretleri Ödemeleri
- e.** Yurt içi geçici görev yolluklarının ödenmesi
- f.** Yurt dışı geçici görev yolluğu
- g.** Yükseköğretim kurumlarında ikili öğretim yapılması,

## D- Diğer Hususlar

## II- AMAÇ ve HEDEFLER

### A. İdarenin Amaç ve Hedefleri

| Amaçlar  | Stratejik | Stratejik Hedefler  |
|--|-----------|---|
| <b>Stratejik Amaç 1-</b> Ulusal düzeyde kongre düzenlemek.                     |           | <b>Hedef-1</b><br>Yüksekokulumuzda bilimsel bir etkinliğin yapılması            |
|  |           | <b>Hedef-2</b> Bilime katkı sağlamak  |
|  |           | <b>Hedef-3</b> STK ve çevreye bilimsel katma değer yaratmak                     |
| <b>Stratejik Amaç 2-</b> Tübitak, DPT, TÜBA araştırmaları projeleri hazırlamak |           | <b>Hedef-1</b> Bilimsel araştırmalara katkı yapmak                              |
|  |           | <b>Hedef-2</b> Yöre ve ülke kalkınmasına somut katkılarda bulunmak              |
|  |           | <b>Hedef-3</b> Bilimsel literatüre yönelik bilgi üretmek                        |
| <b>Stratejik Amaç 3-</b> Paydaşlarımızla olan ilişkilerin geliştirilmesi       |           | <b>Hedef-1</b> Öğrenciye yönelik hizmet kalitesinin geliştirilmesi              |
|  |           | <b>Hedef-2</b> Akademik ve idari personelin çalışma koşullarının geliştirilmesi |
|  |           | <b>Hedef-3</b> Mezunlarla etkileşiminin geliştirilmesi                          |
|  |           | <b>Hedef-4</b> İş dünyasıyla ilişkilerin geliştirilmesi                         |
|  |           | <b>Hedef-5</b> Meslek Yüksekokulumuzdan beklentilerin tespit edilmesi           |
|  |           | <b>Hedef-6</b> Beklentilere uygun projeler üretilmesi                           |

### B. Temel Politikalar ve Öncelikler

#### Diğer Hususlar

### III- FAALİYETLERE İLİŞKİN BİLGİ VE DEĞERLENDİRMELER

#### A- Mali Bilgiler

#### 1- Bütçe Uygulama Sonuçları

#### 1.1-Bütçe Giderleri

|   | 2022<br>BÜTÇE<br>BAŞLANGIÇ<br>ÖDENEĞİ | 2022<br>GERÇEKLEŞME<br>TOPLAMI | GERÇEK.<br>ORANI |
|---|---------------------------------------|--------------------------------|------------------|
|   | TL                                    | TL                             | %                |
| BÜTÇE GİDERLERİ TOPLAMI                                       | 35.000                                | 35.000                         | 100              |
| 01 - PERSONEL GİDERLERİ                                       |                                       |                                |                  |
| 02 - SOSYAL GÜVENLİK<br>KURUMLARINA DEVLET<br>PRİMİ GİDERLERİ | 1474390,75                            | 1474390,75                     | 100              |
| 03 - MAL VE HİZMET ALIM<br>GİDERLERİ                          | 35.000                                | 35.000                         | 100              |
| 05 - CARİ TRANSFERLER   | -                                     | -                              | -                |
| 06 - SERMAYE GİDERLERİ  | -                                     | -                              | -                |

#### 1.2-Bütçe Gelirleri

|                                   | 2022<br>BÜTÇE<br>TAHMİNİ | 2022<br>GERÇEKLEŞME<br>TOPLAMI | GERÇEK.<br>ORANI |
|-----------------------------------|--------------------------|--------------------------------|------------------|
|                                   | YTL                      | YTL                            | %                |
| BÜTÇE GELİRLERİ TOPLAMI           | -                        | -                              | -                |
| 02 – VERGİ DIŞI GELİRLER          | -                        | -                              | -                |
| 03 – SERMAYE GELİRLERİ            | -                        | -                              | -                |
| 04 – ALINAN BAĞIŞ VE<br>YARDIMLAR | -                        | -                              | -                |

## 2- Temel Mali Tablolara İlişkin Açıklamalar

## 3- Mali Denetim Sonuçları

## 4- Diğer Hususlar

### B- Performans Bilgileri

#### Performans bilgileri

**GEÇİCİ MADDE 2 – (1) Kamu idareleri ilk performans programlarını hazırladıkları yıla kadar, faaliyet raporlarının performans bilgileri bölümünde sadece faaliyet ve projelere ilişkin bilgilere yer verirler.**

## 1- Faaliyet ve Proje Bilgileri

### 1.1. Faaliyet Bilgileri

| FAALİYET TÜRÜ       | SAYISI |
|---------------------|--------|
| Sempozyum ve Kongre | 21     |
| Konferans           | 1      |
| Panel               | -      |
| Seminer             | -      |
| Açık Oturum         | -      |
| Söyleşi             | 2      |
| Tiyatro             | -      |
| Konser              | -      |
| Sergi               | 7      |
| Turnuva             | -      |
| Teknik Gezi         | 2      |
| Eğitim Semineri     | 2      |

## 1.2. Yayınlarla İlgili Faaliyet Bilgileri

### İndekslere Giren Hakemli Dergilerde Yapılan Yayınlar

| YAYIN TÜRÜ            | SAYISI |
|-----------------------|--------|
| Uluslar arası Makale  | 28     |
| Ulusal Makale         | 5      |
| Uluslar arası Bildiri | 14     |
| Ulusal Bildiri        | 10     |
| Kitap                 | 3      |

## 1.3. Üniversiteler Arasında Yapılan İkili Anlaşmalar

| ÜNİVERSİTE ADI                               | ANLAŞMANIN İÇERİĞİ       |
|--|--------------------------|
| Instituto Poltecnico da Guarda<br>(Portekiz) | Erasmus Öğrenci Değişimi |
|  |                          |
|  |                          |
|  |                          |
|  |                          |

## 1.4 Proje Bilgileri

| Bilimsel Araştırma Proje Sayısı (2020) |        |                                      |
|--|--------|--------------------------------------|
| Projeler                               | Toplam | Toplam Ödenek TL                     |
| BAP                                    | 12     | 311.287,70                           |
| TÜBİTAK / DPT                          | 3      | 1.987.500,00                         |
| A.B.                                   | 4      | 184.700                              |
| DİĞER                                  | 1      | 258.875 EURO                         |
| TOPLAM                                 | 20     | 2.483.487,70 TL + 258.875,00<br>EURO |

## **2- Performans Sonuçları Tablosu**

**GEÇİCİ MADDE 2 – (1) Kamu idareleri ilk performans programlarını hazırladıkları yıla kadar, faaliyet raporlarının performans bilgileri bölümünde sadece faaliyet ve projelere ilişkin bilgilere yer verirler.”**

**Hükmü nedeniyle bu alan doldurulmayacaktır.**

## **3- Performans Sonuçlarının Değerlendirilmesi**

**GEÇİCİ MADDE 2 – (1) Kamu idareleri ilk performans programlarını hazırladıkları yıla kadar, faaliyet raporlarının performans bilgileri bölümünde sadece faaliyet ve projelere ilişkin bilgilere yer verirler.”**

**Hükmü nedeniyle bu alan doldurulmayacaktır.**

## **4- Performans Bilgi Sisteminin Değerlendirilmesi**

**“Performans bilgileri**

**GEÇİCİ MADDE 2 – (1) Kamu idareleri ilk performans programlarını hazırladıkları yıla kadar, faaliyet raporlarının performans bilgileri bölümünde sadece faaliyet ve projelere ilişkin bilgilere yer verirler.”**

**Hükmü nedeniyle bu alan doldurulmayacaktır.**

## **5- Diğer Hususlar**

**GEÇİCİ MADDE 2 – (1) Kamu idareleri ilk performans programlarını hazırladıkları yıla kadar, faaliyet raporlarının performans bilgileri bölümünde sadece faaliyet ve projelere ilişkin bilgilere yer verirler.”**

**Hükmü nedeniyle bu alan doldurulmayacaktır.**

## **IV- KURUMSAL KABİLİYET ve KAPASİTENİN DEĞERLENDİRİLMESİ**

Bu bölümde idarelerin, teşkilat yapısı, organizasyon yeteneği, teknolojik kapasite unsurları açısından içsel durum değerlendirmesi sonuçlarına ve yıl içinde tespit edilen üstün ve zayıf yönlerine yer verilir.

Stratejik planı olan idareler, stratejik plan çalışmalarında kuruluş içi analiz çerçevesinde tespit ettikleri güçlü- zayıf yönleri hakkında faaliyet yılı içerisinde kaydedilen ilerlemelere ve alınan önlemlere yer verirler.

### **A- Üstünlükler**

- Çanakkale Onsekiz Mart Üniversitesinin bir birimi olmak,
- Alanlarında bilgi sahibi ve deneyimli öğretim kadrosuna sahip olmamız,
- Çanakkale ilinin lokasyonu ve okulumuzun il merkezinde olmasından dolayı tercih edilen bir okul olmamız,
- Üniversite üst yönetiminin desteği,
- Kesintisiz internet erişimine ve bilgisayarlı eğitim için gerekli paket programlara sahip olmamız,
- Öğrencilerimizin çoğunluğunun Meslek Lisesi çıkışlı ve lise eğitimleri süresince stajlarını mesleki çalışma alanlarında yapmış olmaları sebebiyle mesleki alt bilgiye sahip olmaları,
- Meslek Yüksekokulumuzdan mezun olan öğrencilerin düşük sermaye ile iş kurma şansının olması girişimciliği desteklemektedir.
- Bölümlerimizin çoğunun derslerini uygulamalı olarak yapmasını sağlayan atölyelere sahip olması.

### **B- Zayıflıklar**

- Diğer Meslek Yüksekokulları ile iletişim ve bilgi paylaşımı eksiklikleri,
- Gelişen teknolojiye uygun mesleki amaçlı bilgisayar programlarının çeşitlendirilerek lisanslı olarak alınması ve güncel tutulması,
- Meslek liselerinden gelen öğrencilerde temel bilgilerin eksikliğinden kaynaklanan kendine güvensizlik ve motivasyon eksikliği,
- Gerek ulusal gerekse uluslararası kalkınma ajanslarıyla hazırlanmış ortak proje eksikliği,
- Bütçe yetersizliği,
- Araç-gereç eksikliği,
- Avrupa Birliği eğitim programlarından yararlanmamızı sağlayacak projelerin üretilmemesi,
- Sosyal etkinliklerin yetersizliği.
- Dış paydaşlarımız ile aramızdaki iletişimin yetersiz olması,
- Öğrencilerin mezuniyetinden sonra da aidiyet duygusunu devam ettirmek için gerekli olan, mezunlarımızla bir araya gelebileceğimiz etkinliklerin düzenlenmemesi.

### **C- Değerlendirme**



## V- ÖNERİ VE TEDBİRLER

### İÇ KONTROL GÜVENCE BEYANI

Harcama yetkilisi olarak yetkim dahilinde;

Bu raporda yer alan bilgilerin güvenilir, tam ve doğru olduğunu beyan ederim.

Bu raporda açıklanan faaliyetler için idare bütçesinden harcama birimimize tahsis edilmiş kaynakların etkili, ekonomik ve verimli bir şekilde kullanıldığını, görev ve yetki alanım çerçevesinde iç kontrol sisteminin idari ve mali kararlar ile bunlara ilişkin işlemlerin yasallık ve düzenliliği hususunda yeterli güvenceyi sağladığımı ve harcama birimimizde süreç kontrolünün etkin olarak uygulandığımı bildiririm.

Bu güvence, harcama yetkilisi olarak sahip olduğum bilgi ve değerlendirmeler, iç kontroller, iç denetçi raporları ile Sayıştay raporları gibi bilgim dahilindeki hususlara dayanmaktadır.

Burada raporlanmayan, idarenin menfaatlerine zarar veren herhangi bir husus hakkında bilgim olmadığını beyan ederim.

Öğr. Gör. İsmail SATMAZ  
Müdür