

# Teşkilat Şeması

Deniz Teknolojileri Meslek Yüksekokulu

# Giriş

---

Bu kılavuz, yüksekokulumuzun kurumsal yapı ve işleyişini anlamak, akademik ve idari birimler arasındaki ilişkileri görmek, idari süreçlerini ve akademik organizasyonunu detaylı bir şekilde açıklamak amacıyla hazırlanmıştır.

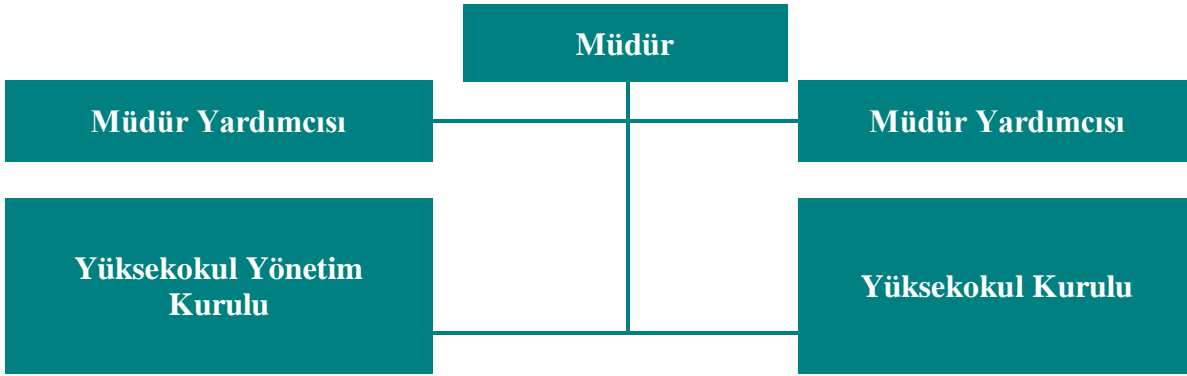
Deniz Teknolojileri Meslek Yüksekokulu olarak, öğrencilerimize en iyi eğitimi sunabilmek ve idari işleyişimizi verimli bir şekilde sürdürebilmek için oluşturduğumuz bu kılavuz; idari yapımızı anlamak, akademik programlarımızı incelemek ve diğer önemli bilgilere kolayca ulaşmak isteyenler için tasarlanmıştır.

İdari organizasyon şeması, yönetim kadrosunu, idari birimleri ve bu birimlerin sorumluluklarını gösterirken, akademik organizasyon şeması ise akademik programları, fakülteleri, bölümleri ve derslerin organizasyonunu açıklar. Bu organizasyon şemaları, öğrencilerimiz, öğretim elemanlarımız, idari personelimiz ve dış paydaşlarımız için bir rehber niteliği taşır.

# Akademik Organizasyon Şeması

Akademik organizasyon şeması, Yüksekokulumuzun akademik yapılanması ve hiyerarşisini gösteren şemadır. Bu şema, Yüksekokulumuzun akademik bölümleri, programları, derslerin organizasyonunu, akademik kadroyu ve bu bileşenler arasındaki ilişkileri gösterir. Yüksekokulumuzun iç işleyişini, akademik programları ve yönetimini ifade etmektedir.

Şekil.1: Deniz Teknolojileri MYO Akademik Organizasyon Şeması



## Bölüm ve Programlarımız

Tablo.1: Şekil: Deniz Teknolojileri MYO Bölüm ve Programlar Tablosu

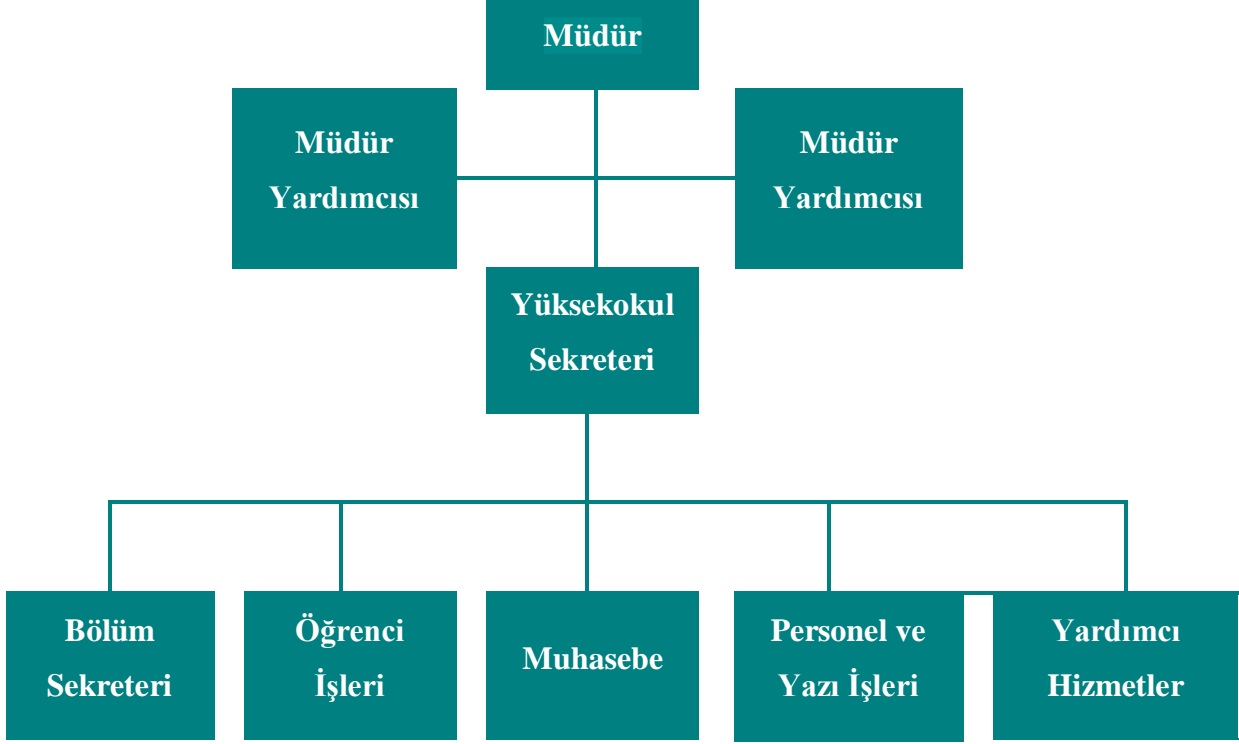
| Motorlu Taşıtlar ve Ulaştırma Teknolojileri Bölümü  | Ulaştırma Hizmetleri Bölümü   | Elektronik ve Otomasyon Bölümü  |
|---|---|---|
| <ul style="list-style-type: none"><li>Gemi İnşaatı Programı</li><li>Sualtı Teknolojisi Programı</li></ul> | <ul style="list-style-type: none"><li>Deniz ve Liman İşletmeciliği Programı (*)</li></ul> | <ul style="list-style-type: none"><li>Mekatronik Programı (*)</li></ul> |

(\*) Henüz Öğrenci Alınmamaktadır

# İdari Organizasyon Şeması

İdari Organizasyon Şeması, yüksekokulumuzun idari yapısını ve yönetim hiyerarşisini gösteren şemadır. Bu şema, yüksekokulumuzun idari birimlerini, bu birimler arasındaki ilişkileri, yönetim kadrosunu ve bu birimlerin sorumluluklarını açıkça gösterir. İdari organizasyon şeması ile, kurumun iç işleyişi ve yönetimi anlaşılır.

Şekil.2: Deniz Teknolojileri MYO İdari Organizasyon Şeması



## İdari Personel Görev Dağılımı

Tablo.2-3: Deniz Teknolojileri MYO İdari Personel Görev Dağılımı

| Nevin Nedime İŞ   | Müjde DAĞLI   | Özgür ALTINIŞIK  | Seda ALACA       |
|---|---|--|------------------|
| - Müdür Sekreteri<br>- Bölüm Sekreteri<br>- Arşiv Sorumlusu | - Maaş Tahakkuk<br>- Satın Alma İş ve İşlemleri<br>- Taşınır Kaydı Kontrol Yetkisi<br>- Staj Girişleri<br>- Ek Ders Mutemet Sorumlusu<br>- Birim KVKK Sorumlusu | - Yazı İşleri<br>- Personel İşleri<br>- Birim UBYs Destek Sorumlusu<br>- Ek Ders İzin İşlemleri Sorumlusu<br>- Birim KEP Sorumlusu<br>- Birim KVKK Sorumlusu | - Öğrenci İşleri |
| Sertan SAPAN  | Ayten ÇALIŞKAN  | Ümmühan CİVELEK  | Yılmaz TOKOĞLU   |
| Yardımcı Hizmetler  | Yardımcı Hizmetler  | Yardımcı Hizmetler   | Gemi Adamı       |