

2021 İdari Personel Memnuniyet Anketi (Fakülte)

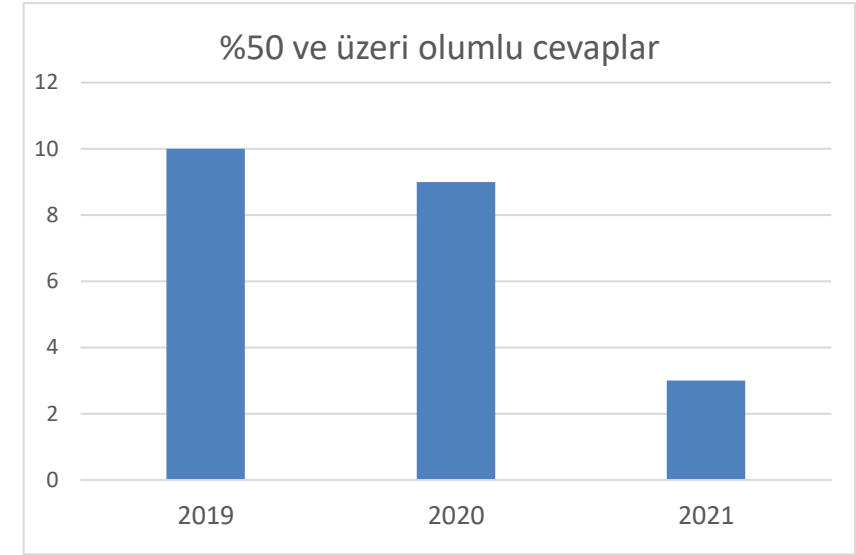
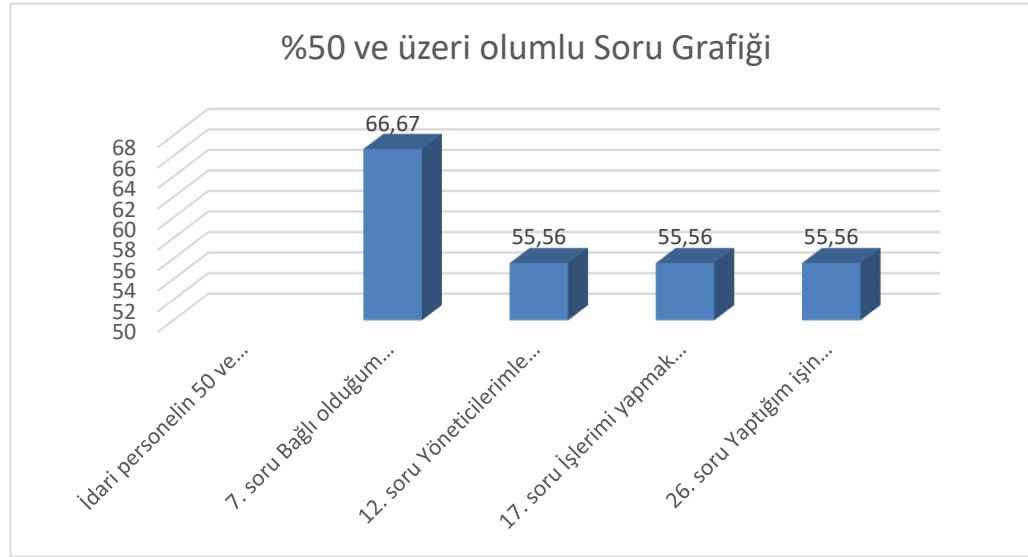
		Kesinlikle katılmıyorum	Katılmıyorum	Kararsızım	Katılıyorum	Kesinlikle Katılıyorum	Katılan Kişi Sayısı	Kesinlikle katılmıyorum	Katılmıyorum	Kararsızım	Katılıyorum	Kesinlikle Katılıyorum	%	kesinlikle katılmıyorum & katılmıyorum	KARARSIZIM	Katılıyorum & kesinlikle katılıyorum
1	Üniversitemizde Yönetim, kurum çalışanlarına yönelik olarak şeffaftır.	2	1	5	0	1	9	22,2	11,1	55,6	0,0	11,1	100	33,33	55,6	11,11
2	Üniversitemizde Yönetim, kurum çalışanlarına yönelik olarak hesap verebilir.	2	0	5	1	1	9	22,2	0,0	55,6	11,1	11,1	100	22,22	55,6	22,22
3	Birim yönetimi çalışanlarına yönelik olarak şeffaftır.	1	2	3	2	1	9	11,1	22,2	33,3	22,2	11,1	100	33,33	33,3	33,33
4	Birim yönetimi çalışanlarına yönelik olarak hesap verebilir.	1	1	4	2	1	9	11,1	11,1	44,4	22,2	11,1	100	22,22	44,4	33,33
5	Üniversitemizde İdari ve destek birimlerinde çalışacak kişilerin görevlendirmeleri; liyakat eğitim uzmanlığı gibi ölçütler dik	6	0	2	0	1	9	66,7	0,0	22,2	0,0	11,1	100	66,67	22,2	11,11
6	Terfilerde ve görevde yükselmelerde mesleki yeterliliğe önem verilmektedir.	5	1	1	0	2	9	55,6	11,1	11,1	0,0	22,2	100	66,67	11,1	22,22
7	Bağlı olduğum yöneticim (Dekan/Başhekim) kendi görev ve sorumluluklarını tam olarak yerine getirmektedir.	0	2	1	4	2	9	0,0	22,2	11,1	44,4	22,2	100	22,22	11,1	66,67
8	Bağlı olduğum yöneticim (Dekan/Başhekim) görev paylaşımlarında adil ve dürüsttür.	0	1	4	3	1	9	0,0	11,1	44,4	33,3	11,1	100	11,11	44,4	44,44
9	Bağlı olduğum yöneticim (Fakülte Sekreteri/Hastane Müdürü) kendi görev ve sorumluluklarını tam olarak yerine getirm	2	5	1	0	1	9	22,2	55,6	11,1	0,0	11,1	100	77,78	11,1	11,11
10	Bağlı olduğum yöneticim (Fakülte Sekreteri/Hastane Müdürü) görev paylaşımlarında adil ve dürüsttür.	2	4	2	0	1	9	22,2	44,4	22,2	0,0	11,1	100	66,67	22,2	11,11
11	Yönetim ve personel uyum içinde çalışmaktadır.	3	1	2	2	1	9	33,3	11,1	22,2	22,2	11,1	100	44,44	22,2	33,33
12	Yöneticilerimle iletişim kurma konusunda zorlanmıyorum.	0	3	1	5	0	9	0,0	33,3	11,1	55,6	0,0	100	33,33	11,1	55,56
13	Kurum içindeki gelişmeler ve çalışmalar hakkında yöneticiler, belli aralıklarla bilgilendirme yapmaktadır.	2	2	2	2	1	9	22,2	22,2	22,2	22,2	11,1	100	44,44	22,2	33,33
14	Birimde planlama yapılırken ve kararlar alınırken herkesin fikri sorulur ve katılımını sağlanır.	4	1	2	0	2	9	44,4	11,1	22,2	0,0	22,2	100	55,56	22,2	22,22
15	Çalıştığım ortamın fiziksel (ısı, ışık vb.) şartları yeterlidir.	1	3	3	1	1	9	11,1	33,3	33,3	11,1	11,1	100	44,44	33,3	22,22
16	Yönetim, çalıştığım işe yönelik hizmet içi eğitim programlarına katılmamızı sağlamaktadır.	1	4	3	0	1	9	11,1	44,4	33,3	0,0	11,1	100	55,56	33,3	11,11
17	İşlerimi yapmak için gerekli araç, donanım ve materyaller (bilgisayar, yazıcı, kırtasiye vb.) yeterlidir.	0	1	3	4	1	9	0,0	11,1	33,3	44,4	11,1	100	11,11	33,3	55,56
18	İnternet (Wi-Fi) erişiminden her zaman faydalanabiliyorum.	1	1	3	2	2	9	11,1	11,1	33,3	22,2	22,2	100	22,22	33,3	44,44
19	Çalışma odaları ile ortak kullanım alanlarının temizliği yeterli olup düzenli yapılmaktadır.	3	0	4	0	2	9	33,3	0,0	44,4	0,0	22,2	100	33,33	44,4	22,22
20	Üniversitenin sunduğu yemekler kalitelidir. (Tadı, temizliği, görünümü vb.)	3	2	1	1	2	9	33,3	22,2	11,1	11,1	22,2	100	55,56	11,1	33,33
21	Sosyal etkinlikler (sportif, sosyal ve kültürel faaliyetler) kapsamında, idari personele yönelik yeterli teşvik yapılmaktadır.	1	4	2	1	1	9	11,1	44,4	22,2	11,1	11,1	100	55,56	22,2	22,22
22	İdari personelin rehberlik ve psikolojik danışmanlık faaliyetlerine yönelik ihtiyaçları kurum tarafından karşılanmaktadır.	2	3	2	1	1	9	22,2	33,3	22,2	11,1	11,1	100	55,56	22,2	22,22
23	Üniversitemizden genel olarak memnunuz.	0	6	1	0	2	9	0,0	66,7	11,1	0,0	22,2	100	66,67	11,1	22,22
24	Üniversitemizin beklentilerimizi karşılar.	1	5	1	1	1	9	11,1	55,6	11,1	11,1	11,1	100	66,67	11,1	22,22
25	Çalışma hayatımı devam ettirmek için üniversitemizi tekrar tercih ederim.	3	1	2	1	2	9	33,3	11,1	22,2	11,1	22,2	100	44,44	22,2	33,33
26	Yaptığım işin üniversiteme katkı düzeyinden memnunuz.	0	2	2	3	2	9	0,0	22,2	22,2	33,3	22,2	100	22,22	22,2	55,56
27	Kendimi üniversitemizin bir parçası olarak görüyorum.	3	2	0	2	2	9	33,3	22,2	0,0	22,2	22,2	100	55,56	0,0	44,44
28	Çanakkale Onsekiz Mart Üniversitesinin kalitesi artmaktadır.	2	1	4	0	2	9	22,2	11,1	44,4	0,0	22,2	100	33,33	44,4	22,22
29	TOPLAM	51	59	66	38	38	9	21,0	24,3	27,2	15,6	15,6	100	45,27	27,2	31,28

İdari personelin 50 ve üzeri olumlu yanıt verdiği soru grafiği

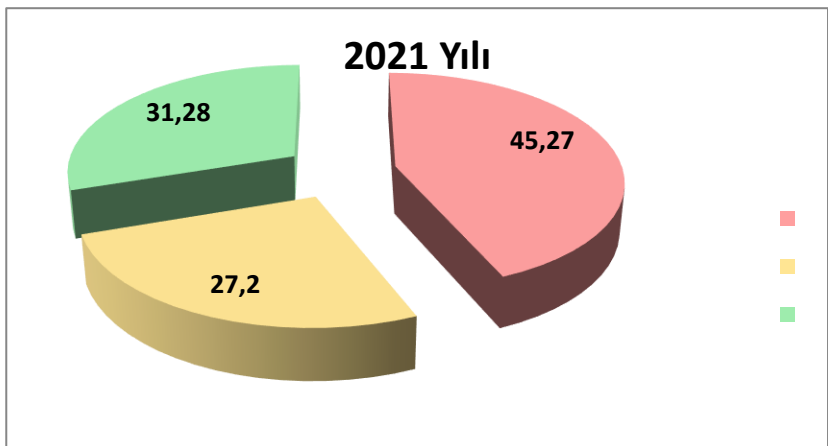
7. soru Bađlı olduđum yneticim (Dekan/Bařhekim) kendi grev ve sorumluluklarını tam olarak yerine getirmektedir.	67
12. soru Yneticilerimle iletiřim kurma konusunda zorlanmıyorum.	56
17. soru İřlerimi yapmak iin gerekli ara, donanım ve materyaller (bilgisayar, yazıcı, kırtasiye vb.) yeterlidir.	56
26. soru Yaptıđım iřin niversiteme katkı dzeyinden memnunum.	56

Yıllara Gre 50 ve zeri olumlu cevap sayısı

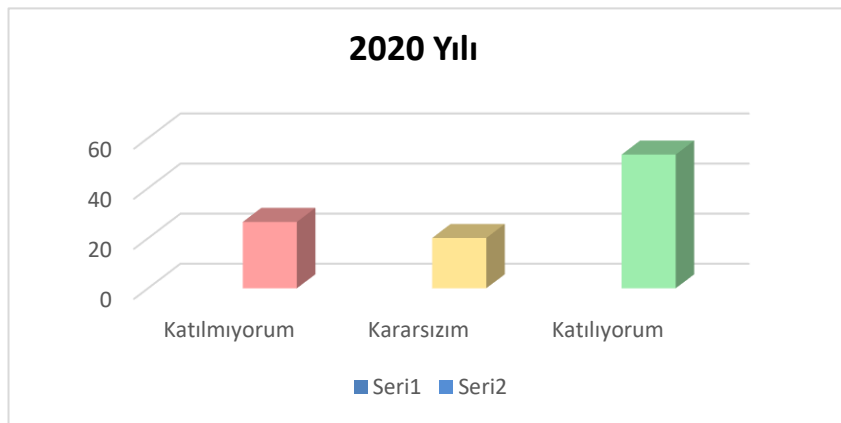
2019	10
2020	9
2021	3



2021	
Katılmıyorum	45,27
Kararsızım	27,2
Katılıyorum	31,28



2020	
Katılmıyorum	26,5
Kararsızım	20,1
Katılıyorum	53,4



2019	
Katılmıyorum	28,8
Kararsızım	16,5
Katılıyorum	54,7

