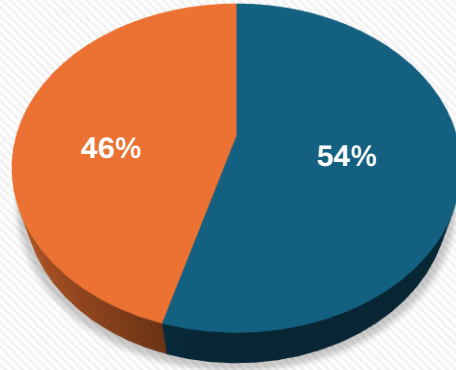


## Coğrafya Eğitimi Lisans Öğrencileri 2023-2024 Güz Dönemi Memnuniyet Anketleri Sonuçları

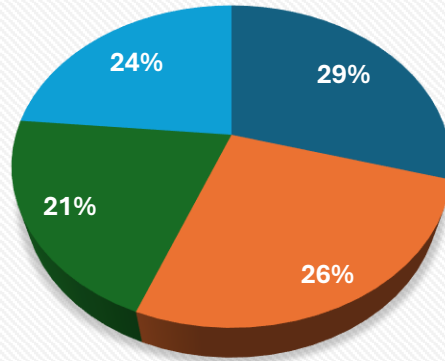
### Coğrafya Öğretmenliği Öğrencilerinin Cinsiyete Göre Dağılımı



Katılımcı sayısı: 68

■ Kadın ■ Erkek

### Coğrafya Öğretmenliği Öğrencilerinin Sınıf Düzeylerine Göre Dağılımı



Katılımcı sayısı: 68

■ 1.Sınıf ■ 2.Sınıf ■ 3.Sınıf ■ 4.Sınıf

■ Kesinlikle Katılmıyorum ■ Katılmıyorum ■ Kısmen Katılıyorum ■ Katılıyorum ■ Kesinlikle Katılıyorum

Dersliklerin fiziksel koşulları  
(ısıtma,soğutma,aydınlatma,teknolojik donanım)  
yeterlidir.



Bölümümdeki/programımdaki öğretim elemanı sayısı  
yeterlidir.



Programımdaki seçmeli ders seçenekleri yeterlidir.



Derslik dışı çalışma alanları yeterlidir.



Derslerde sosyo-ekonomik gelişime katkı sunacak  
konulara/uygulamalara ayrılan zaman yeterlidir.



Bölümüm/programım ile ilgili yurt dışı öğrenci değişim  
imkanları yeterlidir.



Kütüphanedeki basılı/dijital kaynaklar yeterlidir.



Araştırma için olanaklar (laboratuvar,merkez,dijital  
platformlar vb.) yeterlidir.



Öğretim elemanları tarafından yapılan araştırmalara  
katılım fırsatları yeterlidir.



Öğrencilerin yurt içi kurumlarla (TÜBİTAK, kalkınma  
ajansları vb.) araştırma yapmaları teşvik edilmektedir.



Öğrencilerin yurt dışı kurumlarla (AB, ulusal ajanlar, Erasmus+, Dünya Bankası, vb.) araştırma yapmaları teşvik edilmektedir.



Öğrenci kulüplerinin çeşitliliği yeterlidir.



Staj için kurum veya işyerleri ile yapılan işbirlikleri yeterlidir.



Yurt içi gönüllülük çalışmalarına (LÖSEV, TEMA, Kızılay, Turmepa vb.) öğrenci katılımı için verilen destek yeterlidir.



Üniversitemizde engellilere yönelik fiziksel düzenlemeler bulunmaktadır.



Üniversitemizdeki kalite çalışmalarına öğrenci katılımı teşvik edilmektedir.



Dilek, istek ve önerilerimi üniversite yönetimine iletebilecek imkanlar bulunmaktadır.



İhtiyaç olduğunda öğrenci işlerinden gerekli destek veya hizmet alınabilmektedir.



Üniversitemizde kalite kültürünün gelişimini destekleyen liderlik yaklaşımı benimsenmektedir.



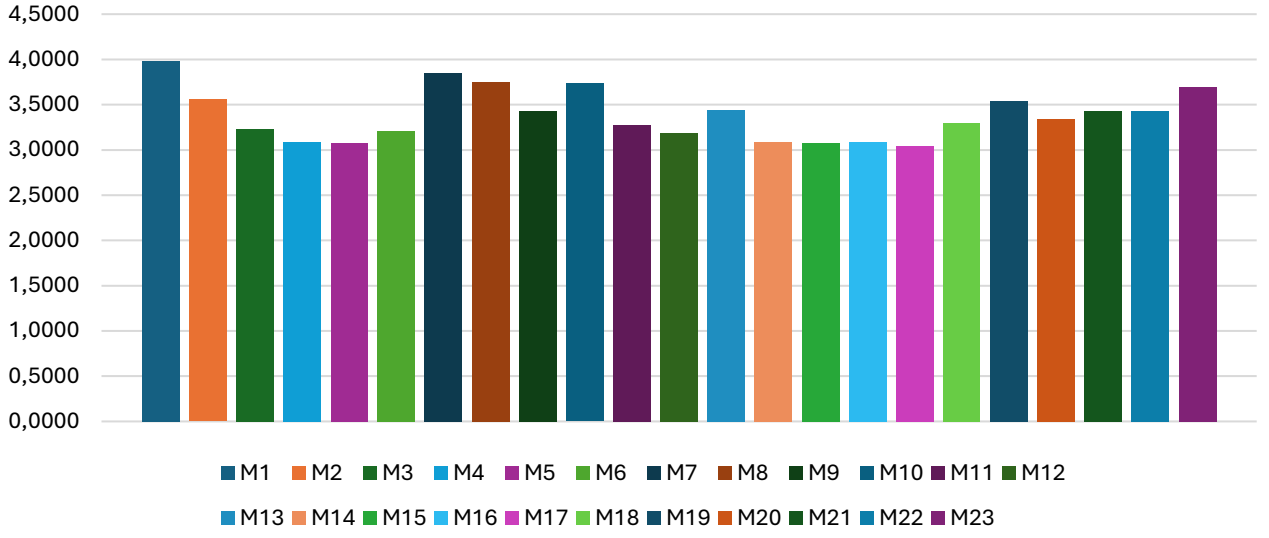
Üniversitemiz tarafından sosyal faaliyetlere ait yemek desteği verilmektedir.



Üniversitemizden genel olarak memnunuz.



### MADDE İSTATİSTİK ORTALAMALARI



## ÖĞRENCİ MEMNUNİYETİ ANKETİ

Değerli Öğrencimiz,

Aşağıda sunulan anket, Üniversitemiz öğrencilerinin memnuniyetini ölçmek amacıyla hazırlanmıştır. Sorulara vereceğiniz cevaplar Kalite Yönetim Sistemi çalışmaları kapsamında bize ışık tutacak ve çalışmalarımıza yön verecektir. Bu nedenle anketin özenle doldurulması önem arz etmektedir.

Bu anket ile elde edilecek olan veriler sadece ÇOMÜ Öğrenci Memnuniyeti'ni ölçmek amacıyla kullanılacak olup kişisel verileriniz KVKK kapsamında korunmaktadır.

Emek ve katkılarınız için teşekkür ederiz.

### 1. Öğrenim gördüğünüz enstitü/fakülte/yüksekokul/meslek yüksekokulu

.....

### 3. Cinsiyetiniz ?

Kadın

Erkek

(1=Kesinlikle katılmıyorum, 2=Katılmıyorum, 3= kısmen katılıyorum, 4=Katılıyorum,  
5=Kesinlikle katılıyorum)

GENEL DEĞERLENDİRME	1	2	3	4	5
<b>Eğitim-öğretim</b>					
Dersliklerin fiziksel koşulları (ısıtma, soğutma, aydınlatma, teknolojik donanım) yeterlidir.					
Bölümümdeki/Programımdaki öğretim elemanı sayısı yeterlidir					
Programımdaki seçmeli ders seçenekleri yeterlidir					
Derslik dışı ders çalışma alanları yeterlidir					
Derslerde sosyo-ekonomik gelişime katkı sunacak konulara/uygulamalara ayrılan zaman yeterlidir.					
Bölümüm/programım ile ilgili yurt dışı öğrenci değişim imkanları yeterlidir.					
<b>Araştırma ve geliştirme</b>					
Kütüphanedeki basılı/dijital kaynaklar yeterlidir.					
Araştırma için olanaklar (laboratuvar, merkez, dijital platformlar vb.) yeterlidir.					
Öğretim elemanları tarafından yapılan araştırmalara katılım fırsatları yeterlidir.					
Öğrencilerin Yurt içi kurumlarla (TUBİTAK, kalkınma ajansları, vb) araştırma yapmaları teşvik edilmektedir.					
Öğrencilerin Yurt dışı kurumlarla (AB, ulusal ajanslar, Erasmus+, Dünya Bankası, vb) araştırma yapmaları teşvik edilmektedir.					



Toplumsal katkı					
Öğrenci kulüplerinin çeşitliliği yeterlidir.					
Staj için kurum veya işyerleri ile yapılan işbirlikleri yeterlidir					
Yurt içi gönüllük çalışmalarına (LÖSEV, TEMA, Kızılay, Turmepa, vb) öğrenci katılımı için verilen destek yeterlidir.					
Yurt dışı gönüllük çalışmalarına (European Social Community, European youth mobility, European Cultural Xchange vb) öğrenci katılımı için verilen destek yeterlidir.					
Üniversitemizde ders dışında da mesleki gelişimin artırılmasını sağlayacak faaliyetler gerçekleştirilmektedir					
Kalite, Yönetim ve Liderlik					
Üniversitemizde engellilere yönelik fiziksel düzenlemeler bulunmaktadır					
Üniversitemizdeki kalite çalışmalarına öğrenci katılımı teşvik edilmektedir.					
Dilek, istek ve önerilerimi üniversite yönetimine iletebilecek imkânlar bulunmaktadır					
İhtiyaç olduğunda öğrenci işlerinden gerekli destek veya hizmet alınabilmektedir.					
Üniversitemizde kalite kültürünün gelişimini destekleyen liderlik yaklaşımı benimsenmektedir.					
Üniversitemiz tarafından sosyal faaliyetlere ait yemek desteği verilmektedir.					
Üniversitemizden genel olarak memnunum.					
Diğer (belirtmek istediğimiz konuları buraya kısaca belirtebilirsiniz	.....				