



T.C.
ÇANAKKALE ONSEKİZ MART ÜNİVERSİTESİ
EĞİTİM FAKÜLTESİ
YÖNETİM SİSTEMİ KALİTE GÜVENCE POLİTİKASI



Çanakkale Onsekiz Mart Üniversitesi Kalite Güvence, Eğitim-Öğretim, Araştırma-Geliştirme, Toplumsal Katkı, Yönetim Sistemi faaliyetleri kapsamında değer yaratma sürecinde kalite odaklı yönetim sisteminin varlığını ve sürdürülebilirliğini hedeflemektedir. Eğitim Fakültesinde de yönetim sistemi için benzer kalite güvence süreçleri izlenmektedir.

Üniversitemiz bu kapsamda Yönetim Sistemi içerisindeki süreçlerin etkin, verimli, şeffaf, hesap verebilir, adil ve liyakatli biçimde yönetilmesini, mevcut insan kaynaklarının geliştirilmesini, evrensel ve kurumsal değerlere uygun olarak Üniversite Stratejik Planı'nın gerçekleştirilmesine yönelik kalite güvencesi sisteminin sürdürülebilir biçimde işletilmesini ve sürekli iyileştirilmesini, kalite güvence kapsamında iyi uygulama örneklerini araştırmayı ve kuruma kazandırmayı, kurumsal akreditasyon ve program akreditasyonu faaliyetlerine yönelik çalışmaların maddi ve manevi olarak desteklenmesini, kurumsal hafıza ile iç ve dış paydaşlarıyla olan ilişkilerini güçlendirip paydaş memnuniyetini arttırmayı, Yükseköğretim Kurumları Etik Davranış İlkeleri kapsamında çevik bir kalite liderliği ile kurumsal kültür, kurumsallaşma, kurumsal itibar, ve kurumsal yönetimi geliştirmeyi böylelikle organizasyonel gelişim sağlayarak ulusal ve uluslararası akademik değerlendirmelerde üst sıralarda olmayı ilke edinmiştir. Eğitim Fakültesi yönetimi ve birleşenleri de üniversitemizin yönetim sistemlerindeki kalite çalışmalarına hem katılımcı hem de dönüt sağlayan birimlerdendir.



T.C.
ÇANAKKALE ONSEKİZ MART ÜNİVERSİTESİ
EĞİTİM FAKÜLTESİ
YÖNETİM SİSTEMİ SÜRECİNDE PUKÖ DÖNGÜSÜ



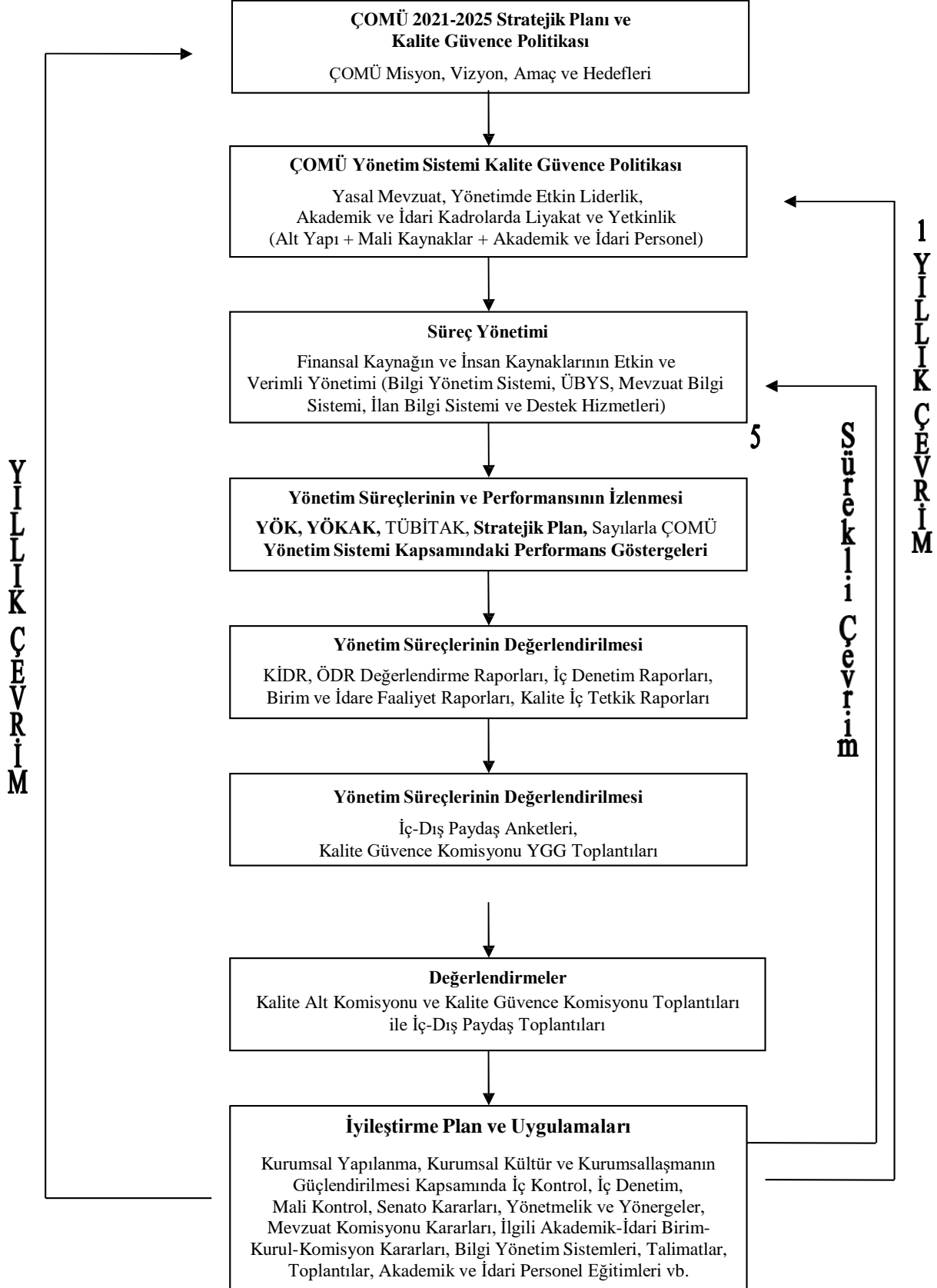
* PLANLAMA *
Analiz
Mevzuat Analizi: Anayasa, Yükseköğretim Kanunu, Kamu ve Mali Yönetimi Kontrol Kanunu, 11. Kalkınma Planı, BM Sürdürülebilir Kalkınma Amaçları, Stratejik Plan, Misyon ve vizyon, Performans programı (faaliyetler), İç Kontrol Eylem Planı, Yönetmelik, Yönerge ve İlkeler
PESTLE Analizi: Ekonomik, Siyasi, Sosyal, Bilim ve Teknoloji, Hukuki ve Ekolojik faktörler
Kurum İçi Analiz: Faaliyet alanları ile ilgili ürün ve hizmetlerin değerlendirilmesi, insan kaynakları, fiziki kaynaklar ve teknolojik altyapı, mali kaynaklar, paydaş memnuniyeti ve kurum kültürü analizleri
Kurum Dışı Analiz: Rakip Analizi, Öğrenci Memnuniyeti Analizi, Tedarikçi Memnuniyeti Analizi, Dış Paydaş Analizi
GZFT Analizi: SWOT Güçlü ve Zayıf Yönler, Fırsatlar ve Tehditler
Tasarım
Kurumsal Değerler: Misyon, Vizyon ve Temel Değerler
Stratejiler: Stratejik Amaç ve Hedefler
Değerlendirme Anketleri: Öğrenci, Akademik ve İdari Personel, Mezunlar, Tedarikçi, Dış Paydaş Memnuniyeti Anketleri
* UYGULAMA *
Performans Programı Üst Yönetim, Strateji Geliştirme Daire Başkanlığı, Bilgi İşlem Daire Başkanlığı, Kalite Güvence Komisyonu, Kalite Güvence Ölçme Değerlendirme Alt Komisyonu, Kalite Güvence Ofisi ve Fakülte Kalite Komisyonu
Performans Hedefleri ile Faaliyetler Plan ve Programların uygulanması, Birim Faaliyet Raporu, İdare Faaliyet Raporu, Kurumsal Mali Durum Beklentileri Raporu, Yatırım Değerlendirme Raporu, Stratejik Plan İzleme ve Değerlendirme Raporu
Performans Göstergeleri ile Sorumlu Birimler: Tüm Akademik ve İdari Birimler (Eğitim Fakültesi dahil), Strateji Geliştirme Daire Başkanlığı, Bilgi İşlem Daire Başkanlığı, Öğrenci İşleri, Personel, Sağlık Kültür, Kütüphane Dokümantasyon, Yapı İşleri Teknik Daire Başkanlıkları, BAP, Döner Sermaye İşletme Müdürlüğü, Uygulama ve Araştırma Merkezleri, ÇOMÜ Hastanesi Başhekimliği, DİSMER, ÇOMUZEM, Sürekli Eğitim Merkezi, Kalite Güvence Komisyonu, Kalite Güvence Ölçme Değerlendirme Alt Komisyonu, Kalite Güvence Ofisi
Maliyetlendirme: Strateji Geliştirme Daire Başkanlığı
* KONTROL *
İzleme: Strateji Geliştirme Daire Başkanlığı, Kalite Güvence Ofisi
Ölçme ve Değerlendirme: Strateji Geliştirme Daire Başkanlığı, İç Denetim Birimi Başkanlığı, Kalite Güvence Komisyonu, Kalite Güvence Ölçme Değerlendirme Alt Komisyonu, Kalite Güvence Ofisi ve Fakülte Kalite Komisyonu
Raporlama: Durum Analiz Raporu, Kurum İç Değerlendirme Raporu, İç Kontrol Sistemi Değerlendirme Raporu, İdare Faaliyet Raporu, Yatırım Programı İzleme ve Değerlendirme Raporu, Kurumsal Mali Durum ve Beklentiler Raporu, Paydaş Anketleri ve Fakülte Özdeğerlendirme Raporu
* ÖNLEM *
İyileştirmeye Açık Alanlar: Öneriler, İç Kontrol, Risk Değerlendirme, Üst Yönetim ve Fakülte Yönetimi
Gerçekleştirme: Üniversite Yönetim Kurulu ve Senato Kararları, İç Denetim Birimi (İzleme ve bulguların üst yönetimle ve Maliye bakanlığı ile paylaşılması), Strateji Geliştirme Daire Başkanlığı, Döner Sermaye, İş Sağlığı ve Güvenliği Koordinatörlüğü, Mevzuat Komisyonu, Kalite Güvence Komisyonu, Kalite Güvence Ölçme Değerlendirme Alt Komisyonu, Kalite Güvence Ofisi ve Fakülte Kalite Komisyonu



T.C.

ÇANAKKALE ONSEKİZ MART ÜNİVERSİTESİ
EĞİTİM FAKÜLTESİ

YÖNETİM SİSTEMİ SÜRECİNDE PUKÖ DÖNGÜSÜ



Çanakkale Onsekiz Mart Üniversitesinin yönetsel ve idari süreçlere ilişkin faaliyetlerinde tüm akademik ve idari birim yönetimleri kendi departmanlarına uygun biçimde Birim Görev Tanımı, Birim Personel Görev Tanımları, Birim İş Akış Şemaları, Birim Kamu Hizmet Standartları Tablosu, Birim İç Kontrol Standartları Eylem Planı, Birim Faaliyet Raporu, Birim İç Değerlendirme Raporu ve İç Kontrol Güvence Beyanı hazırlayarak birime ait kalite güvence ve iç kontrol süreçlerinin etkinliğini ve sürdürülebilirliğini güvence altına almaktadırlar. Eğitim Fakültesinde de benzer planlamalar ve uygulamalar gerçekleştirilmektedir. Bu dokümanların güncelliği Fakülte Kalite Komisyonu üyeleri ve Rektörlük Kalite Güvence Ofisi tarafından en az yılda bir kez kontrol edilmekte ve ihtiyaç halinde gerekli iyileştirilmelerin yapılması sağlanmaktadır.

Planlama: Çanakkale Onsekiz Mart Üniversitesinin yönetsel ve idari süreçlere ilişkin planlaması; üst yönetim ve Strateji Geliştirme Daire Başkanlığı tarafından ilgili kalite politikaları, mevzuat, yasa ve yönetmelikler dikkate alınarak gerçekleştirilmektedir. Çanakkale Onsekiz Mart Üniversitesi misyon, vizyon ve temel değerleri ile öncelikli alanlardaki stratejik amaç ve hedefleri, bu aşamada en önemli rolü almaktadır. Üniversitemizin misyon, vizyon ve temel değerlerinin yanı sıra kurumsal akreditasyon alma ve araştırma üniversitesi adayı olma hedefi yönetim sisteminin planlama sürecinde ve Üniversitemizin tüm önceliklerinin belirlenmesinde en önemli etmen olarak ön plana çıkmaktadır. Eğitim Fakültesi de üniversite yönetiminin belirlediği yönetsel standartları gözeterek planlamalar yapmaktadır.

Uygulama: Çanakkale Onsekiz Mart Üniversitesinin yönetsel ve idari süreçlerine ilişkin planlar; üst yönetim, Strateji Geliştirme Daire Başkanlığı, paydaş katılımlı Stratejik Plan toplantıları, ilgili tüm akademik ve idari birimlerin nezdinde uygulanmaktadır. Eğitim Fakültesi de üniversite yönetimi tarafından kullanılan yönetsel sistemleri ve sistemler uygulamaları kullanmaktadır.

Kontrol Et: Çanakkale Onsekiz Mart Üniversitesinin yönetsel ve idari süreçleri çerçevesinde gerçekleştirilen tüm faaliyetler; üst yönetim, Strateji Geliştirme Daire Başkanlığı, Döner Sermaye Saymanlığı, Bilgi İşlem Daire Başkanlığı, Kalite Güvence Komisyonu, Kalite Güvence Ölçme Değerlendirme Alt Komisyonu, Kalite Güvence Ofisi ve İç Denetim Birimi tarafından İdare Faaliyet Raporu, KİDR, İç-Dış Paydaş Anketleri, Stratejik Plan İzleme ve Değerlendirme, İç Kontrol ve Mali Kontrol raporları aracılığıyla yıllardır düzenli olarak izlenmektedir. Fakülte düzeyinde ise gerekli kontrol çalışmaları Kalite Komisyonu tarafından sürdürülmektedir ve üniversite Kalite Güvence Ofisine raporlanmaktadır.

Önlem Al: Strateji Geliştirme Daire Başkanlığı, İç Denetim Birimi, Kalite Güvence Komisyonu ve Kalite Güvence Ofisi kalite, iç kontrol ve risk değerlendirme belgelerini temel alarak hazırladığı tüm değerlendirmeleri, Üniversite üst yönetimine yıllık olarak raporlamaktadır. Bu raporlama öncesi Eğitim Fakültesi yönetimince oluşturulan rapor da üniversite Kalite Güvence Ofisine sunulmaktadır. Üst yönetim ve akademik birim yönetimleri ise YÖK Yükseköğretim Kurumları Etik Davranış İlkeleri ve kalite güvence uygulamaları kapsamında iyileştirme gerçekleştirmektedir.

Kantlar:

ÇOMÜ 2021-2025 Stratejik Planı

ÇOMÜ Kalite Güvence, Eğitim-Öğretim, Araştırma-Geliştirme, Toplumsal Katkı, Yönetim Sistemi,

Uzaktan Eğitim Kalite Güvence Sistemi Politikaları

Stratejik Plan İzleme Raporu

İdare Faaliyet Raporu

YÖK Karne

ÇOMÜ ÜBYS Kurumsal Değerlendirme Sistemi

ÇOMÜ ÜBYS Kalite Modülü

ÇOMÜ KİDR

Sayılarla ÇOMÜ

ÖDR Değerlendirme Raporları Birim

Kamu Hizmet Standartları Tabloları Birim

İç Kontrol Eylem Planları

Birim Görev Tanımları

Birim Personel Görev Tanımları

Birim İş Akış Şemaları

Birim İç Kontrol Güvence Beyanı

Birim Bütçe Analizleri

Birim İş Akademik-İdari Personel Yüğü Tabloları

ÇOMÜ Ön lisans, Lisans, Eğitim-Öğretim ve Sınav Yönetmeliğı

Lisansüstü Eğitim-Öğretim Yönetmeliğı

Uygulama-Araştırma Merkezleri Yönetmeliğı

Koordinatörlükler

Kurul ve Komisyonlar

Akademik Veri İzleme Sistemi Raporları

BAP İzleme Raporları

İç Denetim Raporları

Mali Kontrol Raporları

Toplantı Karar ve Tutanakları

İç-Dış Paydaş Görüşleri vb.



T.C.
ÇANAKKALE ONSEKİZ MART ÜNİVERSİTESİ
EĞİTİM FAKÜLTESİ



YÖNETİM SİSTEMİ SÜRECİNDE PUKÖ DÖNGÜSÜ
SÜREÇ TAKVİMİ

Alnacak Aksiyon	Sorumlu Birim	Gerçekleştirilmesi Planlanan Tarih Aralığı
Stratejik Amaç ve Hedeflerin Belirlenmesi	Rektörlük Strateji Geliştirme Daire Başkanlığı Strateji Planlama Ekibi Kalite Güvence Komisyonu Kalite Güvence Ofisi İlgili Akademik Birim Yönetimi Paydaş Görüşleri	5 Yılda Bir
Süreç Yönetimi	Rektörlük Strateji Geliştirme Daire Başkanlığı Tüm Akademik ve İdari Birimler Kalite Güvence Komisyonu Kalite Güvence Ofisi	Sürekli
Yönetim Süreçlerinin İzlenmesi ve Değerlendirilmesi	Rektörlük Strateji Geliştirme Daire Başkanlığı Tüm Akademik ve İdari Birimler Kalite Güvence Komisyonu Kalite Güvence Ofisi	İzleme Sürekli Değerlendirme Yılda Bir
İyileştirme Plan ve Uygulamaları	Rektörlük Strateji Geliştirme Daire Başkanlığı Tüm Akademik ve İdari Birimler Kalite Güvence Komisyonu Kalite Güvence Ofisi	Sürekli