



T.C.
ÇANAKKALE ONSEKİZ MART ÜNİVERSİTESİ
EĞİTİM FAKÜLTESİ
TOPLUMSAL KATKI KALİTE GÜVENCE POLİTİKASI



Çanakkale Onsekiz Mart Üniversitesi kalite odaklı, girişimci ve yenilikçi bir üniversite anlayışıyla bulunduğu coğrafyanın en iyi üniversitesi olmayı; ülkesinin ve dünyanın güçlü bir bilim kurumu haline gelmeyi hedeflediği gibi aynı zamanda paydaşlarıyla olan ilişkilerini güçlendirilerek topluma sunulan hizmetlerin kalitesinin artırılmasını da hedeflemektedir. Bu hedefe yönelik etkinliklere Eğitim Fakültesi de aktif katkı vermektedir.

Bu kapsamda Üniversitemiz topluma sunulan sağlık hizmetlerin kalitesini garanti etmektedir. Ayrıca Üniversitemiz ulusal ve bölgesel önceliklere uygun biçimde toplumsal katkı sunmayı, bölgesinin ekonomik, sosyal ve kültürel faaliyetlerine katkıda bulunmayı, kalite odaklı ve yenilikçi yönüyle bilimsel anlamda üretilen bilginin toplum yararına dönüştürülmesini, coğrafyasındaki öğrencilerin uzaktan eğitime katkı sunmayı, özel yaklaşım gerektiren öğrencilerimiz dahil tüm öğrencilerimize eğitim-öğretim süreçlerinde fırsat eşitliği sağlamayı, ilgili alanlardaki Uygulama ve Araştırma Merkezleri ve tüm akademik birimleri sayesinde bilime ve topluma fayda sağlayan çalışmalarını ile bütçeli ve bütçesiz sosyal sorumluluk projeleri ve faaliyetlerinin sayısını arttırmayı, çevresine, doğaya ve dezavantajlı bireylere anlamlı katkı sunmayı ve toplumsal katkı süreçlerinin yönetiminde sürekliliği sağlamayı ilke edinmiştir. Eğitim Fakültesi olarak başta uzaktan eğitim imkanlarının yaratılması ve özel yaklaşım gerektiren öğrencilerin desteklenmesi olmak üzere birçok farklı konuda topluma hizmet uygulamaları yaygınlaştırılarak sürdürülmektedir.



T.C.
ÇANAKKALE ONSEKİZ MART ÜNİVERSİTESİ
EĞİTİM FAKÜLTESİ
TOPLUMSAL KATKI SÜRECİNDE PUKÖ DÖNGÜSÜ



* PLANLAMA *
Temel Kaynaklar: Anayasa, Yüksek Öğretim Kalite Güvencesi Yönetmeliği
Toplumsal Katkı Süreciyle İlgili Analizler: Bölgesel analizler, STK Raporları, İnsan kaynakları, fiziki kaynaklar ve teknolojik altyapı analizleri, swot analizi, dış paydaş görüşleri vb.
Sürecin Stratejik Amaç ve Hedefleri Bütçeli ve bütçesiz sosyal sorumluluk projeleri ve faaliyetlerinin arttırılması, KÜSİ çalışmalarının arttırılması
Süreçle İlgili Değerlendirme Anketleri: İç-Dış Paydaş Görüşleri
* UYGULAMA *
Süreç Performans Programı Kalite Güvence Komisyonu, Kalite Güvence Ofisi, Fakülte Kalite Komisyonu
Süreçle İlgili Performans Hedefleri ile Faaliyetler Sosyal sorumluluk faaliyetleri ve projeleri, Kamu kurumları ve STK'lar ile gerçekleştirilen ortak faaliyet ve projelerin sayısının arttırılması
Sürecin Performans Göstergeleri ile Sorumlu Birimler: Fakülteler (Eğitim Fakültesi dahil), Yüksekokullar, Meslek Yüksekokulları, Uygulama ve Araştırma Merkezleri, Sağlık Kültür ve Spor Daire Başkanlığı, Öğrenci Yaşam Kariyer ve Mezun İlişkileri Koordinatörlüğü, Burs ve Barınma Koordinatörlüğü, Engelsiz ÇOMÜ Öğrenci Birimi, Psikolojik Danışmanlık ve Rehberlik Birimi, Basın Yayın Halkla İlişkiler Koordinatörlüğü, ÇOMÜ Medya Merkezi, ÇOMUZEM, Sürekli Eğitim Merkezi, Kalite Güvence Komisyonu, Kalite Güvence Ofisi.
Süreçle İlgili Bütçe: Strateji Geliştirme Daire Başkanlığı
* KONTROL *
İzleme, Ölçme ve Değerlendirme: Kalite Güvence Komisyonu, Kalite Güvence Ofisi, Strateji Geliştirme Daire başkanlığı, Sağlık Kültür ve Spor Daire Başkanlığı, Basın Yayın Halkla İlişkiler Koordinatörlüğü, Fakülte Ölçme-Değerlendirme Komisyonu
Raporlama: Fakülte öğretim elemanlarının Sosyal Sorumluluk Projeleri, Performans Göstergeleri ve Raporları
* ÖNLEM *
İyileştirmeye Açık Alanlar ve Öneriler Bütçeli ve bütçesiz her tür sosyal sorumluluk proje sayısının arttırılması, kamu-üniversite iş birliklerinin arttırılması, kamu kurumları ve STK'lar ile gerçekleştirilen ortak faaliyet ve projelerin sayısının arttırılması
Gerçekleştirme: Rektörlük, Üniversite Yönetim Kurulu, Senato, Strateji Geliştirme Daire Başkanlığı, Kütüphane Dokümantasyon Daire Başkanlığı, Sağlık Kültür ve Spor Daire Başkanlığı, Lisansüstü Eğitim Enstitüsü, Fakülteler (Eğitim Fakültesi dahil), Yüksekokullar, Meslek Yüksekokulları, Uygulama ve Araştırma Merkezleri, ÇOMÜ Hastanesi, DİSMER, Öğrenci Yaşam Kariyer ve Mezun İlişkileri Koordinatörlüğü, Burs ve Barınma Koordinatörlüğü, Engelsiz ÇOMÜ Öğrenci Birimi, Psikolojik Danışmanlık ve Rehberlik Birimi, Basın Yayın Halkla İlişkiler Koordinatörlüğü, ÇOMÜ Medya Merkezi, ÇOMUZEM, Sürekli Eğitim Merkezi, ÖTK, Öğrenci Toplulukları, Araştırma Grupları



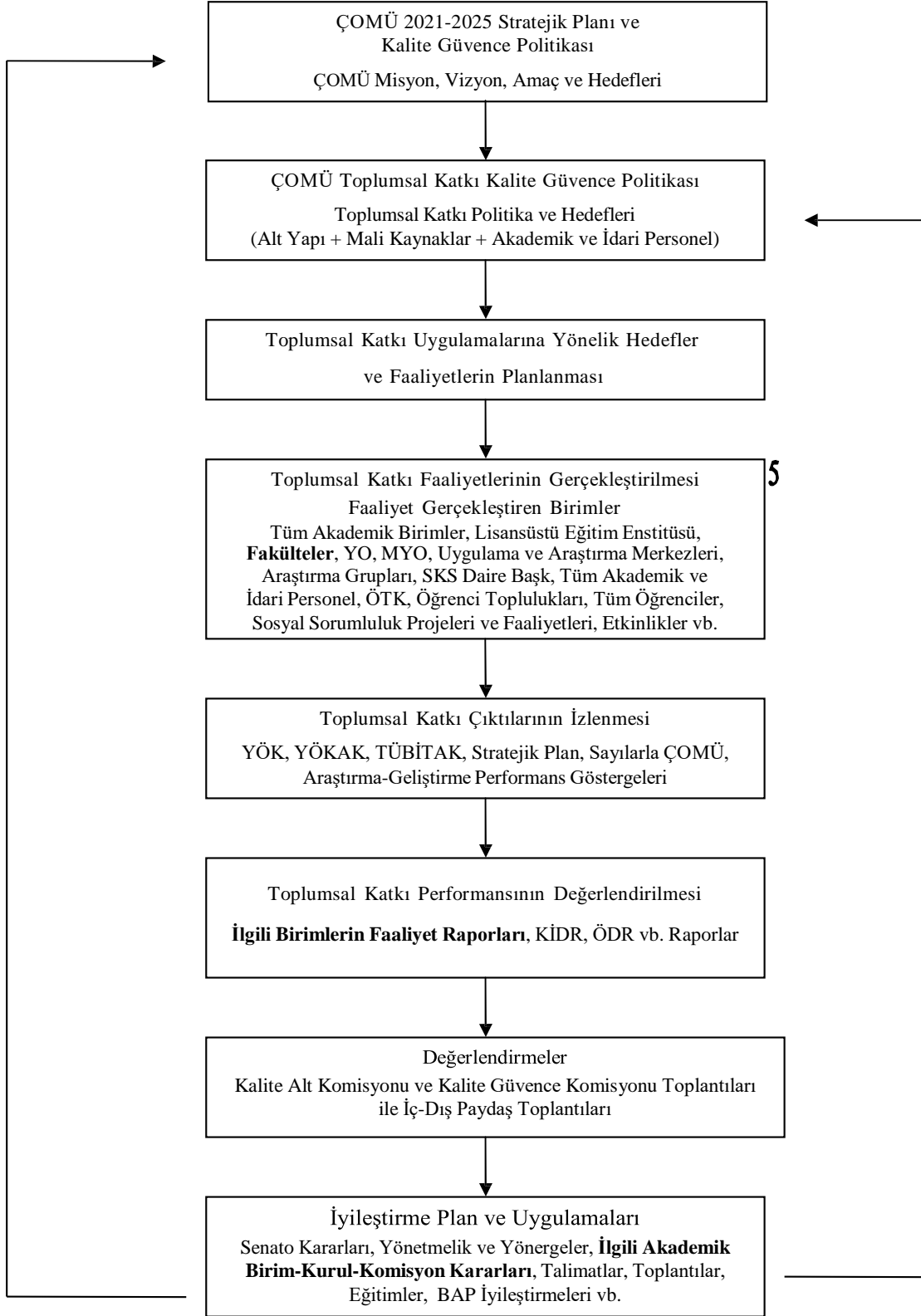
T.C.

ÇANAKKALE ONSEKİZ MART ÜNİVERSİTESİ
EĞİTİM FAKÜLTESİ



TOPLUMSAL KATKI SÜRECİNDE PUKÖ DÖNGÜSÜ

Y
I
L
L
I
K
Ç
E
V
R
İ
M





T.C.

ÇANAKKALE ONSEKİZ MART ÜNİVERSİTESİ
EĞİTİM FAKÜLTESİ



TOPLUMSAL KATKI SÜRECİNDE PUKÖ DÖNGÜSÜ

Çanakkale Onsekiz Mart Üniversitesi hem uluslararasılaşma hem de toplumsal katkı bakış açısıyla Balkanlara yönelik politikalarını işletmeye, Uzaktan Eğitim Uygulama ve Araştırma Merkezi ve Sürekli Eğitim Merkezi ile yurt içi ve yurt dışındaki öğrencilerin eğitim-öğretimine çeşitli uzaktan eğitim programlarıyla katkı sunmaya, Ağız ve Diş Sağlığı Uygulama ve Araştırma Merkezi ve T.C. Sağlık Bakanlığı 91 SKS Kalite puanlı bir pandemi hastanesi olan Sağlık Uygulama ve Araştırma Merkezi ile toplum sağlığını koruyan ve sağlık turizmi hedefleyen bir üniversite olmaya, Kütüphane ve Dokümantasyon Daire Başkanlığı, Öğrenci Sosyal Etkinlik Merkezi, Öğrenci Yaşam Kariyer ve Mezun İlişkileri Koordinatörlüğü, Burs ve Barınma Koordinatörlüğü, Psikolojik Danışmanlık ve Rehberlik Birimi, ÇOMÜ Butik, Engelsiz ÇOMÜ Öğrenci Birimi ve son dönemde binalarında yaptığı iyileştirmeler sayesinde özel yaklaşım gerektiren öğrenciler dahil tüm öğrencilerine eğitim-öğretim süreçlerinde fırsat eşitliği sağlamaya, Dezavantajlı Çocuklar Uygulama ve Araştırma Merkezi, Zihinsel Engelli Çocuklar Eğitimi Uygulama ve Araştırma Merkezi, Engelli Sporcu Eğitim Eğitimi Uygulama ve Araştırma Merkezi, Bağımlılıkla Mücadele Uygulama ve Araştırma Merkezi, Engelsiz ÇOMÜ Öğrenci Birimi ve diğer akademik ve idari birimleriyle dezavantajlı bireylere katkı sağlamaya, Eğitim Teknolojileri Uygulama ve Araştırma Merkezi, Üstün Yetenekliler Uygulama ve Araştırma Merkezi, Çok Amaçlı Erken Çocukluk Eğitimi Merkezi, Çocuk Eğitimi Uygulama ve Araştırma Merkezi, Sağlıklı ve Aktif Yaşlanma Çalışmaları Uygulama ve Araştırma Merkezi, Kadın ve Aile Çalışmaları Uygulama ve Araştırma Merkezi, Çocuklar Evi Kreş ve Anaokulu ve diğer akademik ve idari birimleriyle bölgedeki, ülkesindeki ve dünyadaki çocukların geleceğine ışık olmaya, Çevre Sorunları Araştırma ve Uygulama Merkezi, Sualtı Araştırma ve Uygulama Merkezi, Deniz Kaplumbağaları Uygulama ve Araştırma Merkezi, Botanik Bahçesi ve Hebarium Araştırma ve Uygulama Merkezi, Enerji Kaynakları Uygulama ve Araştırma Merkezi ve diğer akademik birimleriyle doğaya ve çevre sorunlarına duyarlı bir üniversite olmaya, Kazdağı Uygulama ve Araştırma Merkezi, Deprem Araştırma ve Uygulama ve Araştırma Merkezi, Uzaktan Algılama ve Araştırma Merkezi, Süt ve Süt Ürünleri Uygulama ve Araştırma Merkezi, El Sanatları Uygulama ve Araştırma Merkezi, Çanakkale Seramikleri Araştırma ve Uygulama Merkezi, Atatürk ve Çanakkale Savaşları Araştırma Merkezi vb. akademik birimleri sayesinde bulunduğu bölgenin sorunlarına ve değerlerine sahip çıkmaya, TEKNOPARK, TTO, ÇOBİLTUM, ÇOMÜDAM, İş Sağlığı ve Güvenliği Eğitim Uygulama ve Araştırma Merkezi, Bilim Teknoloji ve Yenilik Ekosistemi Uygulama ve Araştırma Merkezi ve İbrahim Bodur Girişimcilik Uygulama ve Araştırma Merkezi ile bölge ekonomisine katkı sunmaya, ilgili tüm akademik ve idari birimlerin içtenlikle gerçekleştirdiği bütçeli-bütçesiz sosyal sorumluluk projeleri ve faaliyetleri ile bilime, topluma aktif katkı sunmaya çalışmaktadır. Bu kapsamda, Eğitim Fakültesi öğretim elemanları birçok sosyal projeye öncülük yapmakta veya katkı sağlamakla birlikte, özellikle birçok eğitim temelli araştırma merkezinin kuruluşuna ve yönetimine önderlik etmektedir. Çanakkale Onsekiz Mart Üniversitesi'nin bu kapsamda gerçekleştirdiği akademik çalışmaların yanı sıra en önemli performans göstergesi tüm akademik birimlerinin iç-dış paydaşlarının desteği ile gerçekleştirdikleri bütçeli-bütçesiz toplumsal katkı/sosyal sorumluluk projeleri ve faaliyetleridir. Bu sürecin kontrolü en az yılda bir Kalite Güvence Ofisi tarafından gerçekleştirilir. Benzeri değerlendirme Fakülte düzeyinde de ilgili komisyonlarca sürdürülmektedir ve üniversite Kalite Güvencesi Ofisine raporlanmaktadır. İlgili bazı önemli kanıtlara www.comu.edu.tr, SKS Daire Başkanlığı, Basın Yayın Halkla İlişkiler Koordinatörlüğü, ÇOMÜ Medya Merkezi ve Eğitim Fakültesi web sayfaları üzerinden erişilebilmektedir. Gerekli iyileştirmeler Kalite Güvence Komisyonu'nun tavsiyesi üzerine Rektörlük ve Fakülte yönetimi tarafından sağlanır.

Planlama: Çanakkale Onsekiz Mart Üniversitesi toplumsal katkı süreçlerine yönelik ana planlama; üst yönetim, Kalite Güvence Komisyonu, Strateji Geliştirme Daire Başkanlığı, birim düzeyinde ise Dekanlık tarafından Stratejik Plan temel alınarak yapılmaktadır. Daha önce iç ve dış paydaşlardan alınan sözlü veya yazılı geri bildirimler planlama esnasında dikkate alınmaktadır.

Uygulama: Üst yönetim, ilgili tüm akademik ve idari birimler tarafından uygulanmaktadır. Bu planlar dezavantajlı bireyler, sağlık, çevre, ekonomi, eğitim-öğretim, araştırma-geliştirme vb. birçok alanda kadınlar, yaşlılar gençler, çocuklar ve toplumun çeşitli kesimlerine yönelik olarak kurgulanabilmektedir. Eğitim Fakültesi yönetimi de bu kapsamdaki uygulamaları teşvik etmekte ve destek olmaktadır.

Kontrol Et: Fakülte elemanları tarafından gerçekleştirilen toplumsal katkı sosyal sorumluluk proje ve faaliyetlerine yönelik süreçler ve etkinlikler, amaca uygunluk ve toplumsal katkı açısından Fakülte Kalite Komisyonu tarafından değerlendirilmekte ve izlenmektedir; ayrıca, üniversite Kalite Güvence Ofisine raporlanmaktadır. YÖK, YÖKAK, Stratejik Plan performans göstergeleri ile KİDR, ÖDR ve faaliyet raporları ile katkı süreçlerinin performans kontrolü sağlanmaktadır.

Önlem Al: Gerçekleştirilen değerlendirme ve izleme sonuçları, Dekanlık yönetim kuruluna ve Üniversite üst yönetimine ilgili toplantılarda sunularak gerekli iyileştirmelerin yapılması sağlanmaktadır.



T.C.

ÇANAKKALE ONSEKİZ MART ÜNİVERSİTESİ
EĞİTİM FAKÜLTESİ



TOPLUMSAL KATKI SÜRECİNDE PUKÖ DÖNGÜSÜ
SÜREÇ TAKVİMİ

Alınacak Aksiyon	Sorumlu Birim	Gerçekleştirilmesi Planlanan Tarih Aralığı
Toplumsal Katkı Faaliyetlerinin Planlanması	Rektörlük Strateji Geliştirme Daire Başkanlığı Faaliyet gerçekleştirmeyi planlayan ilgili tüm akademik birimler	Yılda Bir
Toplumsal Katkı Faaliyeti Kapsamındaki Uygulamaların Gerçekleştirilmesi	Rektörlük Faaliyet gerçekleştirmeyi planlayan ilgili tüm akademik birimler	Ocak-Aralık
Toplumsal Katkı Faaliyeti Kapsamındaki Çıktıların Ölçülmesi, Değerlendirilmesi ve Paydaş Geri Bildirimleri	Rektörlük Strateji Geliştirme Daire Başkanlığı Kalite Güvence Ofisi Faaliyet gerçekleştirmeyi planlayan ilgili tüm akademik birimler	Yılda Bir YÖK, YÖKAK Performans Göstergeleri, Stratejik Plan İzleme
İyileştirme Çalışmaları	Rektörlük Senato Kalite Güvence Komisyonu Strateji Geliştirme Daire Başkanlığı Kalite Güvence Ofisi Faaliyet gerçekleştiren ilgili tüm akademik birimler	Yılda Bir