



T.C.
ÇANAKKALE ONSEKİZ MART ÜNİVERSİTESİ
GELİBOLU PİRİ REİS MESLEK YÜKSEKOKULU
ULUSLARARASI LAŞMA SÜRECİNDE PUKÖ DÖNGÜSÜ



Çanakkale Onsekiz Mart Üniversitesi Gelibolu Piri Reis Meslek Yüksekokulu, Kalite Güvencesi, Eğitim-Öğretim, Araştırma-Geliştirme, Toplumsal Katkı ve Yönetim Sistemi faaliyetlerini sürekli iyileştirerek, üniversitemiz ile yurt dışı üniversiteler arasındaki ikili iş birliği anlaşmalarını ve üniversitemizi tercih eden yurt dışı öğrenci sayısını arttırarak ulusal ve uluslar arası akademik sıralamalarda üniversitemizi daha üst sıralara taşımayı ilke edinmiştir.



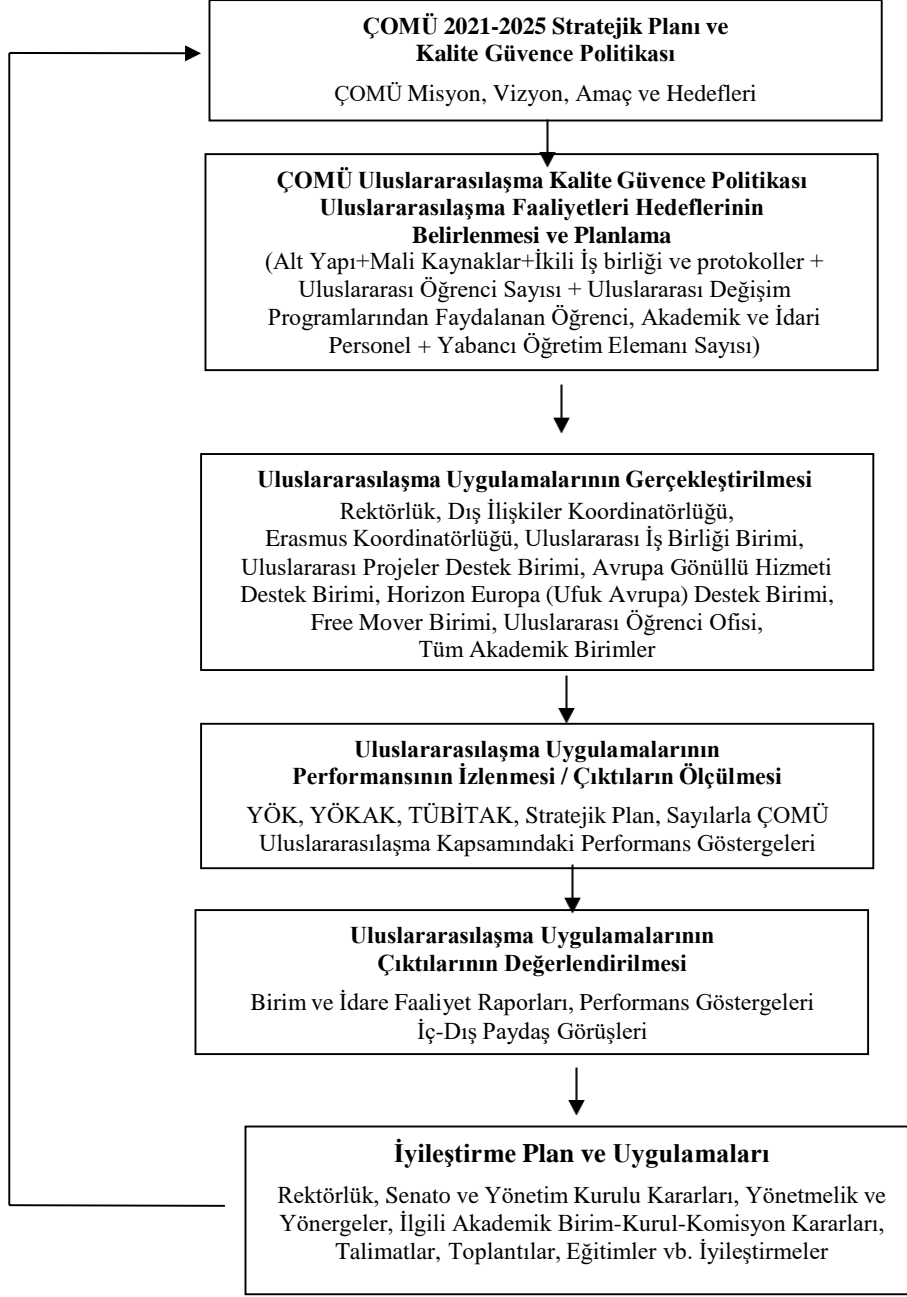
T.C.
ÇANAKKALE ONSEKİZ MART ÜNİVERSİTESİ
GELİBOLU PİRİ REİS MESLEK YÜKSEKOKULU
ULUSLARARASI LAŞMA SÜRECİNDE PUKÖ DÖNGÜSÜ



* PLANLAMA *
Çanakkale Onsekiz Mart Üniversitesinin uluslararasılaşma politikalarına yönelik planlama süreci Kalite Güvence Komisyonu ve ilgili akademik ve idari birimlerin gerçekleştirdiği kurul-komisyon ve yönetim toplantıları ile iç-dış paydaş anketleri de dikkate alınarak Rektörlük tarafından planlanmakta ve yönetilmektedir.
* UYGULAMA *
Çanakkale Onsekiz Mart Üniversitesinin uluslararasılaşma politikalarına yönelik planlar; üst yönetim, Strateji Geliştirme Daire Başkanlığı, paydaş katılımlı Stratejik Plan toplantıları, Dış İlişkiler Koordinatörlüğü, Erasmus Koordinatörlüğü, Uluslararası İş Birliği Birimi, Uluslararası Projeler Destek Birimi, Avrupa Gönüllü Hizmeti Destek Birimi, Horizon Avrupa (Ufuk Avrupa) Destek Birimi, Free Mover Birimi, Uluslararası Öğrenci Ofisi ve diğer ilgili tüm akademik ve idari birimlerin nezdinde uygulanmaktadır.
* KONTROL *
Çanakkale Onsekiz Mart Üniversitesinin uluslararasılaşma süreçleri çerçevesinde gerçekleştirilen tüm faaliyetler; üst yönetim, Strateji Geliştirme Daire Başkanlığı, Dış İlişkiler Koordinatörlüğü, Uluslararası Öğrenci Ofisi, Kalite Güvence Komisyonu ve Kalite Güvence Ofisi tarafından YÖK, YÖKAK, TÜBİTAK, Stratejik Plan, Stratejik Plan İzleme ve Değerlendirme Raporları, Sayılarla ÇOMÜ aracılığıyla düzenli olarak izlenmektedir.
* ÖNLEM *
Rektörlük, Senato, Yönetim Kurulu, Strateji Geliştirme Daire Başkanlığı, Dış İlişkiler Koordinatörlüğü, Kalite Güvence Komisyonu, Kalite Güvence Ofisi ve ilgili tüm akademik ve idari birim yönetimleri tarafından Birim Faaliyet Raporları, Birim İç Değerlendirme Raporları, KİDR, iç-dış paydaş anketleri ve YÖKAK Dış Değerlendirme ve İzleme Raporları temel alınarak Üst Yönetim ve Kalite Güvence Komisyonu toplantılarında yıllık olarak değerlendirilerek ihtiyaç duyulan alanlarda gerekli önlemlerin alınması planlanmakta ve sağlanmaktadır.



T.C.
ÇANAKKALE ONSEKİZ MART ÜNİVERSİTESİ
GELİBOLU PİRİ REİS MESLEK YÜKSEKOKULU
ULUSLARARASI LAŞMA SÜRECİNDE PUKÖ DÖNGÜSÜ





T.C.
ÇANAKKALE ONSEKİZ MART ÜNİVERSİTESİ
GELİBOLU PİRİ REİS MESLEK YÜKSEKOKULU
ULUSLARARASI İLAŞMA SÜRECİNDE PUKÖ DÖNGÜSÜ



Planlama: Çanakkale Onsekiz Mart Üniversitesinin uluslararasılaşma politikalarına yönelik planlama süreci Kalite Güvence Komisyonu ve ilgili akademik ve idari birimlerin gerçekleştirdiği kurul-komisyon ve yönetim toplantıları ile iç-dış paydaş anketleri de dikkate alınarak Rektörlük tarafından planlanmakta ve yönetilmektedir.

Uygulama: Çanakkale Onsekiz Mart Üniversitesinin uluslararasılaşma politikalarına yönelik planlar; üst yönetim, Strateji Geliştirme Daire Başkanlığı, paydaş katılımlı Stratejik Plan toplantıları, Dış İlişkiler Koordinatörlüğü, Erasmus Koordinatörlüğü, Uluslararası İş Birliği Birimi, Uluslararası Projeler Destek Birimi, Avrupa Gönüllü Hizmeti Destek Birimi, Horizon Avrupa (Ufuk Avrupa) Destek Birimi, Free Mover Birimi, Uluslararası Öğrenci Ofisi ve diğer ilgili tüm akademik ve idari birimlerin nezdinde uygulanmaktadır.

Kontrol Et: Çanakkale Onsekiz Mart Üniversitesinin uluslararasılaşma süreçleri çerçevesinde gerçekleştirilen tüm faaliyetler; üst yönetim, Strateji Geliştirme Daire Başkanlığı, Dış İlişkiler Koordinatörlüğü, Uluslararası Öğrenci Ofisi, Kalite Güvence Komisyonu ve Kalite Güvence Ofisi tarafından YÖK, YÖKAK, TÜBİTAK, Stratejik Plan, Stratejik Plan İzleme ve Değerlendirme Raporları, Sayılarla ÇOMÜ aracılığıyla düzenli olarak izlenmektedir.

Önem Al: Rektörlük, Senato, Yönetim Kurulu, Strateji Geliştirme Daire Başkanlığı, Dış İlişkiler Koordinatörlüğü, Kalite Güvence Komisyonu, Kalite Güvence Ofisi ve ilgili tüm akademik ve idari birim yönetimleri tarafından Birim Faaliyet Raporları, Birim İç Değerlendirme Raporları, KİDR, iç-dış paydaş anketleri ve YÖKAK Dış Değerlendirme ve İzleme Raporları temel alınarak Üst Yönetim ve Kalite Güvence Komisyonu toplantılarında yıllık olarak değerlendirilerek ihtiyaç duyulan alanlarda gerekli önlemlerin alınması planlanmakta ve sağlanmaktadır.