



T.C.  
**ÇANAKKALE ONSEKİZ MART ÜNİVERSİTESİ**  
**GELİBOLU PİRİ REİS MESLEK YÜKSEKOKULU**  
**TOPLUMSAL KATKI SÜRECİNDE PUKÖ DÖNGÜSÜ**



Çanakkale Onsekiz Mart Üniversitesi Gelibolu Piri Reis Meslek Yüksekokulu; ulusal ve bölgesel önceliklere uygun biçimde toplumsal katkı sunmayı, bölgesinin ekonomik, sosyal ve kültürel faaliyetlerine katkıda bulunmayı, kalite odaklı ve yenilikçi yönüyle bilimsel anlamda üretilen bilginin toplum yararına dönüştürülmesini, coğrafyasındaki öğrencilerin uzaktan eğitime katkı sunmayı, özel yaklaşım gerektiren öğrencilerimiz dahil tüm öğrencilerimize eğitim-öğretim süreçlerinde fırsat eşitliği sağlamayı, ilgili alanlardaki Uygulama ve Araştırma Merkezleri ve tüm akademik birimleri sayesinde bilime ve topluma fayda sağlayan çalışmalarını ile bütçeli ve bütçesiz sosyal sorumluluk projeleri ve faaliyetlerinin sayısını arttırmayı, çevresine, doğaya ve dezavantajlı bireylere anlamlı katkı sunmayı ve toplumsal katkı süreçlerinin yönetiminde sürekliliği sağlamayı ilke edinmiştir.



T.C.  
ÇANAKKALE ONSEKİZ MART ÜNİVERSİTESİ  
GELİBOLU PİRİ REİS MESLEK YÜKSEKOKULU  
TOPLUMSAL KATKI SÜRECİNDE PUKÖ DÖNGÜSÜ



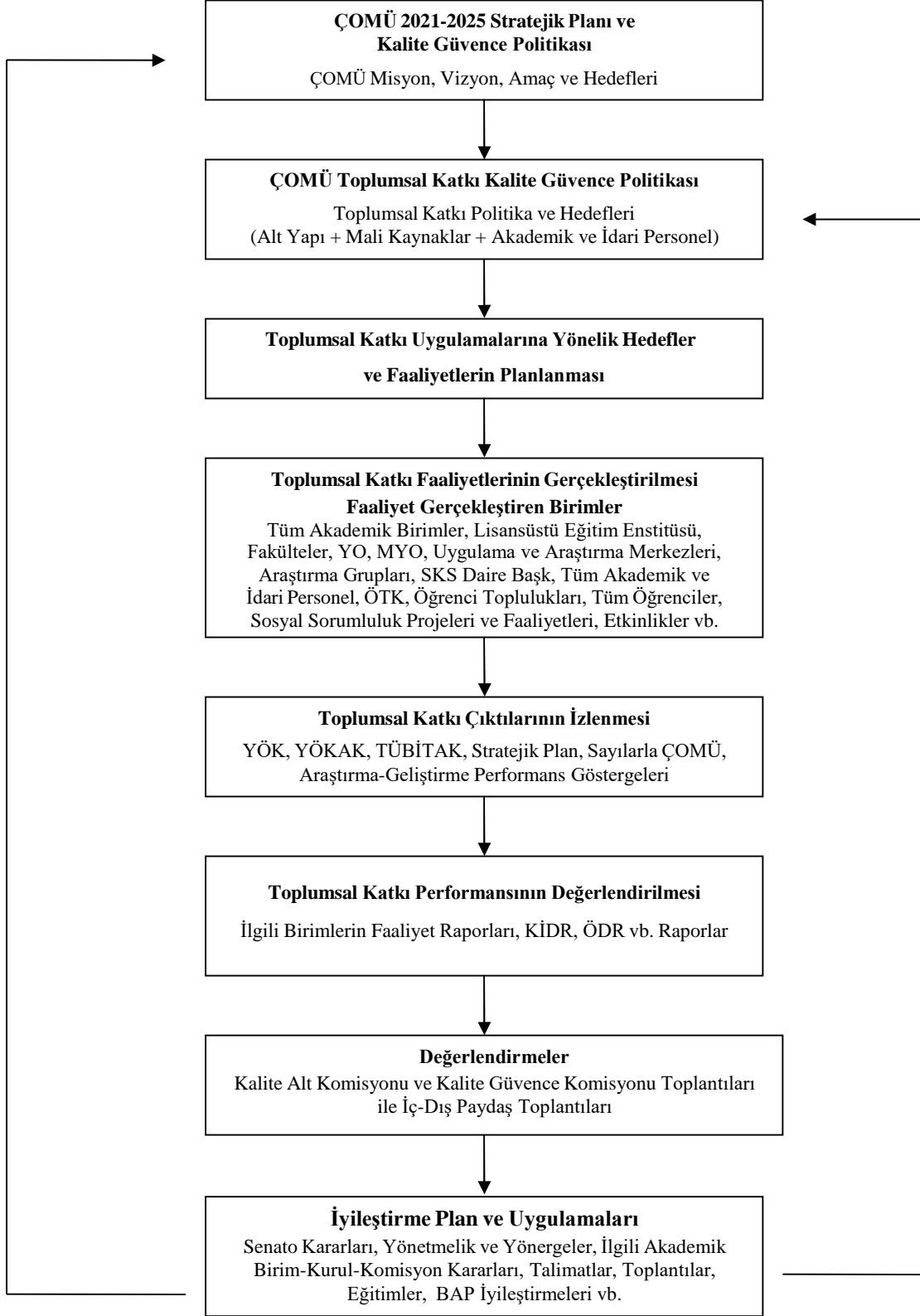
<b>* PLANLAMA *</b>
<b>Temel Kaynaklar:</b> Anayasa, Yüksek Öğretim Kalite Güvencesi Yönetmeliği
<b>Toplumsal Katkı Süreciyle İlgili Analizler:</b> Bölgesel analizler, STK Raporları, İnsan kaynakları, fiziki kaynaklar ve teknolojik altyapı analizleri, swot analizi, dış paydaş görüşleri vb.
<b>Sürecin Stratejik Amaç ve Hedefleri</b> Bütçeli ve bütçesiz sosyal sorumluluk projeleri ve faaliyetlerinin artırılması, KÜSİ çalışmalarının artırılması
<b>Süreçle İlgili Değerlendirme Anketleri:</b> İç-Dış Paydaş Memnuniyet Anketleri
<b>* UYGULAMA *</b>
<b>Süreç Performans Programı:</b>
<b>Süreçle İlgili Performans Hedefleri ile Faaliyetler</b>
<b>Sürecin Performans Göstergeleri ile Sorumlu Birimler:</b> Sağlık Kültür Daire Başkanlığı, BasınYayın Halkla İlişkiler
<b>Süreçle İlgili Bütçe:</b> Strateji Geliştirme Daire Başkanlığı
<b>* KONTROL *</b>
<b>İzleme, Ölçme ve Değerlendirme:</b> Rektör, Sağlık Kültür Daire Başkanlığı, Basın Yayın Halkla İlişkiler
<b>Raporlama:</b> Akademik Faaliyet Raporu, ÖDR, KİDR, Anketler, İç-Dış Paydaş Görüşleri
<b>* ÖNLEM *</b>
<b>İyileştirmeye Açık Alanlar ve Öneriler: İyileştirmeye Açık Alanlar ve Öneriler:</b>
<b>Gerçekleştirme:</b> Üniversite Yönetim Kurulu, Senato, Proje Koordinasyon Merkezi, MYO Yönetim Kurulu, Müdürlük, Sağlık Kültür Daire Başkanlığı Kararları



T.C.  
ÇANAKKALE ONSEKİZ MART ÜNİVERSİTESİ  
GELİBOLU PİRİ REİS MESLEK YÜKSEKOKULU  
TOPLUMSAL KATKI SÜRECİNDE PUKÖ DÖNGÜSÜ



5  
Y  
I  
L  
L  
I  
K  
Ç  
E  
V  
R  
İ  
M





T.C.  
ÇANAKKALE ONSEKİZ MART ÜNİVERSİTESİ  
GELİBOLU PİRİ REİS MESLEK YÜKSEKOKULU  
TOPLUMSAL KATKI SÜRECİNDE PUKÖ DÖNGÜSÜ



**Planlama:** Çanakkale Onsekiz Mart Üniversitesi toplumsal katkı süreçlerine yönelik ana planlama; üst yönetim, Kalite Güvence Komisyonu, Strateji Geliştirme Daire Başkanlığı, ilgili tüm akademik birimler, uygulama ve araştırma merkezleri, tarafından Stratejik Plan temel alınarak yapılmaktadır. Daha önce iç ve dış paydaşlardan alınan sözlü veya yazılı geri bildirimler planlama esnasında dikkate alınmaktadır.

**Uygulama:** Üst yönetim, ilgili tüm akademik ve idari birimler tarafından uygulanmaktadır. Bu planlar dezavantajlı bireyler, sağlık, çevre, ekonomi, eğitim-öğretim, araştırma-geliştirme vb. birçok alanda kadınlar, yaşlılar gençler, çocuklar ve toplumun çeşitli kesimlerine yönelik olarak kurgulanabilmektedir.

**Kontrol Et:** Üniversite ve ilgili tüm akademik ve idari birimler tarafından gerçekleştirilen toplumsal katkı sosyal sorumluluk proje ve faaliyetlerine yönelik süreçler ve etkinlikler, amaca uygunluk ve toplumsal katkı açısından Kalite Güvence Ofisi tarafından değerlendirilmekte ve izlenmektedir. YÖK, YÖKAK, Stratejik Plan performans göstergeleri ile KİDR, ÖDR ve faaliyet raporları ile katkı süreçlerinin performans kontrolü sağlanmaktadır.

**Önlem Al:** Gerçekleştirilen değerlendirme ve izleme sonuçları, birim üst yönetimlerine ve Üniversite üst yönetimine ilgili toplantılarda sunulularak gerekli iyileştirmelerin yapılması sağlanmaktadır.