



T.C.  
**ÇANAKKALE ONSEKİZ MART ÜNİVERSİTESİ**  
**GELİBOLU PİRİ REİS MESLEK YÜKSEKOKULU**  
**YÖNETİM SİSTEMİ PUKÖ DÖNGÜSÜ**



Çanakkale Onsekiz Mart Üniversitesi Gelibolu Piri Reis Meslek Yüksekokulu, Yönetim Sistemi faaliyetleri kapsamında değer yaratma sürecinde kalite odaklı yönetim sisteminin varlığını ve sürdürülebilirliğini hedeflemektedir.

Üniversitemiz birimleri ile koordineli olarak meslek yüksekokulumuz bu kapsamda Yönetim Sistemi içerisindeki süreçlerin etkin, verimli, şeffaf, hesap verebilir, adil ve liyakatli biçimde yönetilmesini, mevcut insan kaynaklarının geliştirilmesini, evrensel ve kurumsal değerlere uygun olarak Üniversite Stratejik Planı'nın gerçekleştirilmesine yönelik kalite güvencesi sisteminin sürdürülebilir biçimde işletilmesini ve sürekli iyileştirilmesini, kalite güvence kapsamında iyi uygulama örneklerini araştırmayı ve kuruma kazandırmayı, kurumsal akreditasyon ve program akreditasyonu faaliyetlerine yönelik çalışmaların maddi ve manevi olarak desteklenmesini, kurumsal hafıza ile iç ve dış paydaşlarıyla olan ilişkilerini güçlendirip paydaş memnuniyetini arttırmayı, Yükseköğretim Kurumları Etik Davranış İlkeleri kapsamında çevik bir kalite liderliği ile kurumsal kültür, kurumsallaşma, kurumsal itibar, ve kurumsal yönetimi geliştirmeyi böylelikle organizasyonel gelişim sağlayarak ulusal ve uluslararası akademik değerlendirmelerde üst sıralarda olmayı ilke edinmiştir.



T.C.  
ÇANAKKALE ONSEKİZ MART ÜNİVERSİTESİ  
GELİBOLU PİRİ REİS MESLEK YÜKSEKOKULU  
YÖNETİM SİSTEMİ PUKÖ DÖNGÜSÜ

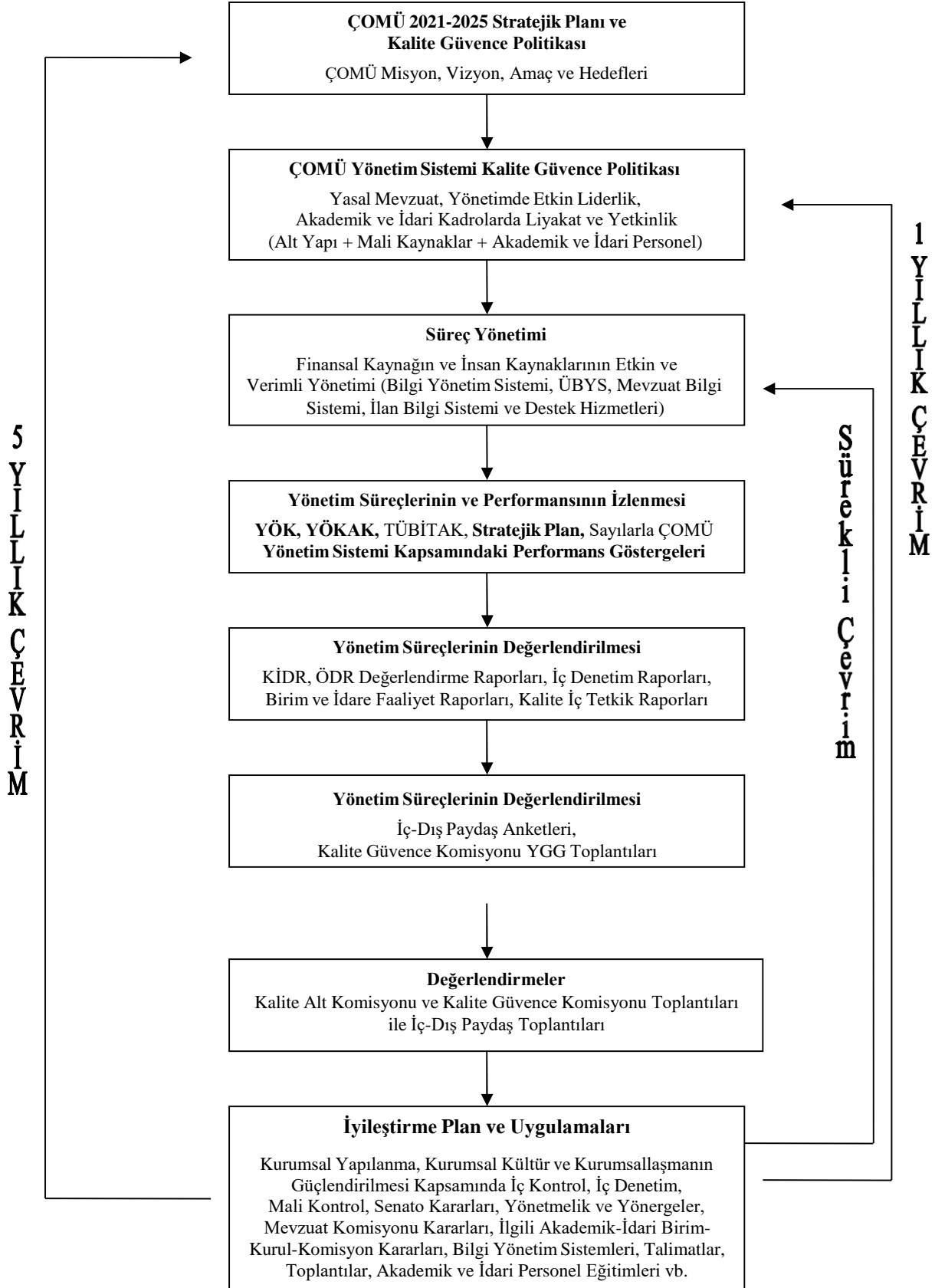


<b>* PLANLAMA *</b>
<b>-Analiz-</b>
<b>Mevzuat Analizi:</b> Anayasa, Yükseköğretim Kanunu, Kamu ve Mali Yönetimi Kontrol Kanunu, T.C. Kalkınma Bakanlığı 10. ve 11. Kalkınma Planı, Stratejik Plan, Misyona ve vizyon, Performans programı (faaliyetler), İç Kontrol Uyum Eylem Planı, Yönetmelik, yönerge ve ilkeler
<b>PESTLE Analizi:</b> Ekonomik, Siyasi, Sosyal, Bilim ve Teknoloji, Hukuki ve Ekolojik faktörler
<b>Kurum İçi Analiz:</b> Faaliyet alanları ile ilgili ürün ve hizmetlerin değerlendirilmesi, insan kaynakları, fiziki kaynaklar ve teknolojik altyapı, mali kaynaklar, çalışan memnuniyeti ve kurum kültürü analizleri
<b>Kurum Dışı Analiz:</b> Ulusal ve Uluslararası Rakip Analizi, Öğrenci Memnuniyeti Analizi, Mezunlar Analizi, Hasta Memnuniyeti Analizi, Tedarikçi Memnuniyeti Analizi, Kurumsal Dış Paydaşlar Analizi
<b>GZFT Analizi:</b> SWOT Güçlü ve Zayıf Yönler, Fırsatlar ve Tehditler
<b>-Tasarım-</b>
<b>Kurumsal Değerler:</b> Misyona, Vizyona ve Temel Değerler
<b>Stratejiler:</b> Stratejik Amaç ve Hedefler
<b>Değerlendirme Anketleri:</b> Öğrenci, Akademik ve İdari Personel, Mezunlar, Hasta, Tedarikçi, Dış Paydaş Memnuniyeti Anketleri
<b>* UYGULAMA *</b>
<b>Süreç Performans Programı:</b> Üst Yönetim
<b>Süreçle İlgili Performans Hedefleri ile Faaliyetler:</b> Plan ve Programların uygulanması, Birim Faaliyet Raporu, İdare Faaliyet Raporu, Kurumsal Mali Durum Beklentileri Raporu, Yatırım Değerlendirme Raporu, Stratejik Plan İzleme ve Değerlendirme Raporu
<b>Süreçin Performans Göstergeleri ile Sorumlu Birimler:</b> Tüm Akademik Birimler, Enstitüler, Yabancı Diller Koordinatörlüğü, MYO Koordinatörlüğü, BAP Koordinatörlüğü, Döner Sermaye İşletme Müdürlüğü, Araştırma Uygulama Hastanesi Başhekimliği, Strateji Geliştirme, Öğrenci İşleri, Personel, Bilgi İşlem, Sağlık Kültür, Kütüphane Dokümantasyon, Yapı İşleri Teknik Daire Başkanlıkları, Sürekli Eğitim Merkezi Müdürlüğü, Proje Koordinasyon Merkezi
<b>Süreçle İlgili Bütçe:</b> Strateji Geliştirme Daire Başkanlığı
<b>* KONTROL *</b>
<b>İzleme, Ölçme ve Değerlendirme:</b> Strateji Geliştirme Daire Başkanlığı, İç Denetim Birimi Başkanlığı
<b>Raporlama:</b> Durum Analiz Raporu, Kurum İç Değerlendirme Raporu, İç Kontrol Sistemi Değerlendirme Raporu, İdare Faaliyet Raporu, Yatırım Programı İzleme ve Değerlendirme Raporu, Kurumsal Mali Durum ve Beklentiler Raporu
<b>* ÖNLEM *</b>
<b>İyileştirmeye Açık Alanlar ve Öneriler:</b> Öneriler, İç Kontrol, Risk Değerlendirme, Üst Yönetim
<b>Gerçekleştirme:</b> Üniversite Yönetim Kurulu ve Senato Kararları, İç Denetim Birim B. (İzleme ve bulguların üst yönetimle ve Maliye Bakanlığı ile paylaşılması)



T.C.

**ÇANAKKALE ONSEKİZ MART ÜNİVERSİTESİ**  
**GELİBOLU PİRİ REİS MESLEK YÜKSEKOKULU**  
**YÖNETİM SİSTEMİ PUKÖ DÖNGÜSÜ**





T.C.  
ÇANAKKALE ONSEKİZ MART ÜNİVERSİTESİ  
GELİBOLU PİRİ REİS MESLEK YÜKSEKOKULU  
YÖNETİM SİSTEMİ PUKÖ DÖNGÜSÜ



Çanakkale Onsekiz Mart Üniversitesi Gelibolu Piri Reis Meslek Yüksekokulu yönetsel ve idari süreçlere ilişkin faaliyetlerinde Birim Görev Tanımı, Birim Personel Görev Tanımları, Birim İş Akış Şemaları, Birim Kamu Hizmet Standartları Tablosu, Birim İç Kontrol Standartları Eylem Planı, Birim Faaliyet Raporu, Birim İç Değerlendirme Raporu ve İç Kontrol Güvence Beyanı hazırlayarak birime ait kalite güvence ve iç kontrol süreçlerinin etkinliğini ve sürdürülebilirliğini güvence altına almaktadırlar. Bu dokümanların güncelliği birim içerisindeki kalite güvence komisyonu üyeleri ve Rektörlük Kalite Güvence Ofisi tarafından en az yılda bir kez kontrol edilmekte ve ihtiyaç halinde gerekli iyileştirmelerin yapılması sağlanmaktadır.

**Planlama:** Çanakkale Onsekiz Mart Üniversitesinin yönetsel ve idari süreçlere ilişkin planlaması; üst yönetim ve Strateji Geliştirme Daire Başkanlığı tarafından ilgili kalite politikaları, mevzuat, yasa ve yönetmelikler dikkate alınarak gerçekleştirilmektedir. Çanakkale Onsekiz Mart Üniversitesi misyon, vizyon ve temel değerleri ile öncelikli alanlardaki stratejik amaç ve hedefleri, bu aşamada en önemli rolü almaktadır. Üniversitemizin misyon, vizyon ve temel değerlerinin yanı sıra kurumsal akreditasyon alma ve araştırma üniversitesi adayı olma hedefi yönetim sisteminin planlama sürecinde ve Üniversitemizin tüm önceliklerinin belirlenmesinde en önemli etmen olarak ön plana çıkmaktadır.

**Uygulama:** Çanakkale Onsekiz Mart Üniversitesinin yönetsel ve idari süreçlerine ilişkin planlar; üst yönetim, Strateji Geliştirme Daire Başkanlığı, paydaş katımlı Stratejik Plan toplantıları, ilgili tüm akademik ve idari birimlerin nezdinde uygulanmaktadır.

**Kontrol Et:** Çanakkale Onsekiz Mart Üniversitesinin yönetsel ve idari süreçleri çerçevesinde gerçekleştirilen tüm faaliyetler; üst yönetim, Strateji Geliştirme Daire Başkanlığı, Döner Sermaye Saymanlığı, Bilgi İşlem Daire Başkanlığı, Kalite Güvence Komisyonu, Kalite Güvence Ölçme Değerlendirme Alt Komisyonu, Kalite Güvence Ofisi ve İç Denetim Birimi tarafından İdare Faaliyet Raporu, KİDR, İç-Dış Paydaş Anketleri, Stratejik Plan İzleme ve Değerlendirme, İç Kontrol ve Mali Kontrol raporları aracılığıyla yıllardır düzenli olarak izlenmektedir.

**Önem Al:** Strateji Geliştirme Daire Başkanlığı, İç Denetim Birimi, Kalite Güvence Komisyonu ve Kalite Güvence Ofisi kalite, iç kontrol ve risk değerlendirme belgelerini temel alarak hazırladığı tüm değerlendirmeleri, Üniversite üst yönetimine yıllık olarak raporlamaktadır. Üst yönetim ve akademik birim yönetimleri ise YÖK Yükseköğretim Kurumları Etik Davranış İlkeleri ve kalite güvence uygulamaları kapsamında iyileştirme gerçekleştirmektedir.

**Kanıtlar:**

- ÇOMÜ 2021-2025 Stratejik Planı
- ÇOMÜ Kalite Güvence, Eğitim-Öğretim, Araştırma-Geliştirme, Toplumsal Katkı, Yönetim



T.C.

ÇANAKKALE ONSEKİZ MART ÜNİVERSİTESİ  
GELİBOLU PİRİ REİS MESLEK YÜKSEKOKULU  
YÖNETİM SİSTEMİ PUKÖ DÖNGÜSÜ



Sistemi UzaktanEğitim Kalite Güvence Sistemi Politikaları

- Stratejik Plan İzleme Raporu
- İdare Faaliyet RaporuYÖK Karne
- ÇOMÜ ÜBYS Kurumsal Değerlendirme Sistemi ÇOMÜ ÜBYS Kalite Modülü
- ÇOMÜ KİDR
- Sayılarla ÇOMÜ
- ÖDR Değerlendirme Raporları Birim Kamu Hizmet Standartları Tabloları Birim İç Kontrol Eylem Planları
- Birim Görev Tanımları
- Birim Personel Görev TanımlarıBirim İş Akış Şemaları
- Birim İç Kontrol Güvence BeyanıBirim Bütçe Analizleri
- Birim İş Akademik-İdari Personel Yükü Tabloları
- ÇOMÜ Ön lisans, Lisans, Eğitim-Öğretim ve Sınav Yönetmeliği
- Kurul ve Komisyonlar
- Akademik Veri İzleme Sistemi
- İç Denetim Raporları Mali Kontrol Raporları
- Toplantı Karar ve Tutanaklarıİç-Dış Paydaş Görüşleri vb.