



T.C.

ÇANAKKALE ONSEKİZ MART ÜNİVERSİTESİ

GÖKÇEADA UYGULAMALI BİLİMLER YÜKSEKOKULU

TOPLUMSAL KATKI SÜRECİNDE PUKÖ DÖNGÜSÜ



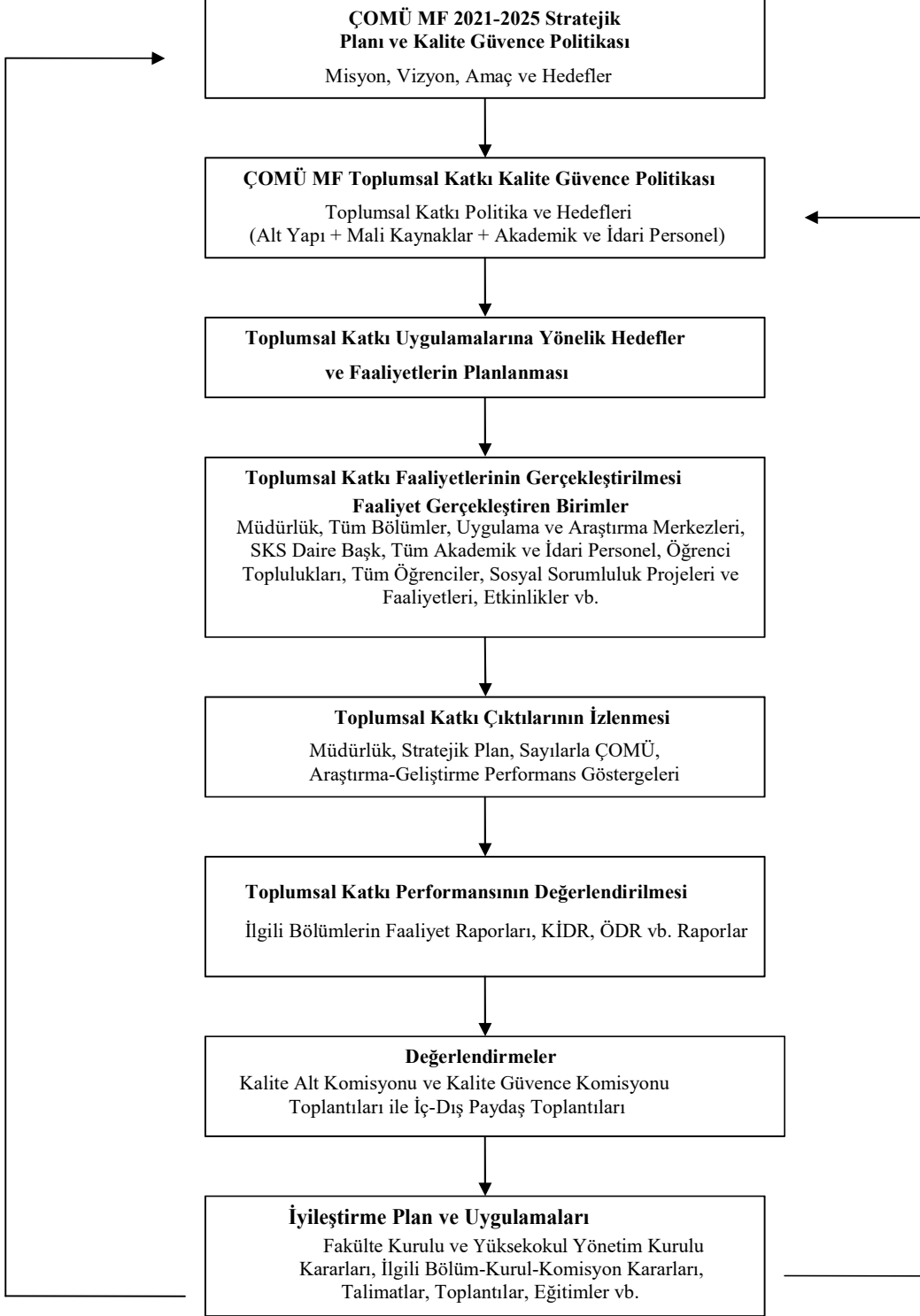
<b>* PLANLAMA *</b>
<b>Temel Kaynaklar:</b> Anayasa, Yüksek Öğretim Kalite Güvencesi Yönetmeliği
<b>Toplumsal Katkı Süreciyle İlgili Analizler:</b> Bölgesel analizler, STK Raporları, İnsan kaynakları, fiziki kaynaklar ve teknolojik altyapı analizleri, swot analizi, dış paydaş görüşleri vb.
<b>Sürecin Stratejik Amaç ve Hedefleri</b> Bütçeli ve bütçesiz sosyal sorumluluk projeleri ve faaliyetlerinin artırılması
<b>Süreçle İlgili Değerlendirme Anketleri:</b> İç-Dış Paydaş Görüşleri
<b>* UYGULAMA *</b>
<b>Süreç Performans Programı</b> Kalite Güvence Komisyonu
<b>Süreçle İlgili Performans Hedefleri ile Faaliyetler</b> Sosyal sorumluluk faaliyetleri ve projeleri, Kamu kurumları ve STK'lar ile gerçekleştirilen ortak faaliyet ve projelerin sayısının artırılması
<b>Sürecin Performans Göstergeleri ile Sorumlu Birimler:</b> Bölümler, Öğrenci Toplulukları, Uygulama ve Araştırma Merkezleri, Sağlık Kültür ve Spor Daire Başkanlığı, Öğrenci Yaşam Kariyer ve Mezun İlişkileri Koordinatörlüğü, Burs Komisyonu, Engelsiz ÇOMÜ Öğrenci Birimi, Psikolojik Danışmanlık ve Rehberlik Birimi, Basın Yayın Halkla İlişkiler Koordinatörlüğü, ÇOMÜ Medya Merkezi, ÇOMUZEM, Sürekli Eğitim Merkezi, Kalite Güvence Komisyonu
<b>Süreçle İlgili Bütçe:</b> Strateji Geliştirme Daire Başkanlığı
<b>* KONTROL *</b>
<b>İzleme, Ölçme ve Değerlendirme:</b> Kalite Güvence Komisyonu, Strateji Geliştirme Daire başkanlığı, Sağlık Kültür ve Spor Daire Başkanlığı, Basın Yayın Halkla İlişkiler Koordinatörlüğü
<b>Raporlama:</b> Sosyal Sorumluluk Projeleri Performans Göstergeleri ve Raporları, Uygulama ve Araştırma Merkezleri Faaliyet Raporları
<b>* ÖNLEM *</b>
<b>İyileştirmeye Açık Alanlar ve Öneriler</b> Bütçeli ve bütçesiz her tür sosyal sorumluluk proje sayısının artırılması, kamu-üniversite iş birliklerinin artırılması, kamu kurumları ve STK'lar ile gerçekleştirilen ortak faaliyet ve projelerin sayısının artırılması
<b>Gerçekleştirme:</b> Müdürlük, Yüksekokul Yönetim Kurulu, Burs Komisyonu, Engelsiz ÇOMÜ Öğrenci Birimi, Psikolojik Danışmanlık ve Rehberlik Birimi, Basın Yayın Halkla İlişkiler Koordinatörlüğü, ÇOMÜ Medya Merkezi, ÖOMUZEM, Sürekli Eğitim Merkezi, ÖTK, Öğrenci Toplulukları, Araştırma Grupları



**ÇANAKKALE ONSEKİZ MART ÜNİVERSİTESİ**  
**GÖKÇEADA UYGULAMALI BİLİMLER YÜKSEKOKULU**  
**TOPLUMSAL KATKI SÜRECİNDE PUKÖ DÖNGÜSÜ**



5  
Y  
I  
L  
L  
I  
K  
Ç  
E  
V  
R  
İ  
M





T.C.  
ÇANAKKALE ONSEKİZ MART ÜNİVERSİTESİ  
GÖKÇEADA UYGULAMALI BİLİMLER YÜKSEKOKULU  
TOPLUMSAL KATKI SÜRECİNDE PUKÖ DÖNGÜSÜ



<b>Alınacak Aksiyon</b>	<b>Sorumlu Birim</b>	<b>Gerçekleştirilmesi Planlanan Tarih Aralığı</b>
<b>Toplumsal Katkı Faaliyetlerinin Planlanması</b>	Müdürlük Faaliyet gerçekleştirmeyi planlayan ilgili tüm bölümler	Yılda Bir
<b>Toplumsal Katkı Faaliyeti Kapsamındaki Uygulamaların Gerçekleştirilmesi</b>	Müdürlük Faaliyet gerçekleştirmeyi planlayan ilgili tüm bölümler	Ocak-Aralık
<b>Toplumsal Katkı Faaliyeti Kapsamındaki Çıktıların Ölçülmesi, Değerlendirilmesi ve Paydaş Geri Bildirimleri</b>	Müdürlük Kalite Güvence komisyonu Faaliyet gerçekleştirmeyi planlayan ilgili tüm bölümler	Yılda Bir YÖK, YÖKAK Performans Göstergeleri, Stratejik Plan İzleme
<b>İyileştirme Çalışmaları</b>	Müdürlük, Yüksekokul Kurulu, Yönetim Kurulu, Kalite Güvence Komisyonu Faaliyet gerçekleştiren ilgili tüm bölümler	Yılda Bir