



ÇANAKKALE ONSEKİZ MART ÜNİVERSİTESİ KALİTE GÜVENCE POLİTİKASI

Üniversitemiz;

Kalite odaklı, girişimci ve yenilikçi bir üniversite anlayışıyla, bulunduğu bölgenin en iyi üniversitesi olmayı; ülkesinin ve dünyanın güçlü bir bilim kurumu haline gelmeyi

hedeflemiştir.

Bu hedef doğrultusunda;

- * İnsan kaynağının akademik beceri, nitelik ve etkin araştırma yapabilme kapasitesinin artırılmasını,
- * Eğitim-öğretim faaliyetlerinde memnuniyet düzeyinin yükseltilmesini,
- * Üniversitemizi tercih eden uluslararası öğrenciler ve üniversitemizle yurtdışı üniversiteler arasındaki ikili işbirliği anlaşmalarını artırarak uluslararasılaşma çalışmalarının geliştirilmesini,
- * Araştırma faaliyetlerinde; AR-GE çalışmalarına, öncelikli ve interdisipliner araştırma alanlarına yönelik çalışmaların desteklenmesini,
- * Ulusal ve uluslararası akademik değerlendirmelerde üniversitemizi üst sıralara çıkarmayı,
- * Kurumsal akreditasyon çalışmalarına yönelik faaliyetlerin desteklenmesini,
- * Kurumsal kültürün geliştirilmesini,
- * Paydaşlarımızla olan ilişkilerin güçlendirilmesini ve
- * Üniversitemiz tarafından topluma sunulan hizmetlerin kalitesinin artırılmasını

ilke edinmiştir.



ÇANAKKALE ONSEKİZ MART ÜNİVERSİTESİ İLETİŞİM FAKÜLTESİ

KALİTE GÜVENCE POLİTİKASI

Fakültemiz

Öğrencilerin ve öğretim elemanlarının çağdaş gelişmeleri takip edip katkıda bulunabilecekleri bir ortamda eğitim ve öğretim faaliyetlerine devam etmelerini sağlayarak bilimsel çalışmalarını güçlendirmek ve yenilikçi bir anlayışa kavuşturmak.

Tüm bilimsel alanlarda teorik eğitimlerin uygulamalarla bütünleşmesine zemin hazırlayacak altyapı çalışmalarını gerçekleştirmek.

Örgüt iklimini güçlendirecek iç paydaşlar arasındaki ilişkileri geliştirmek ve sinerjiyi sürekli hale getirmek (kurumsal bilinci geliştirmek ve yaygınlaştırmak).

Tüm eğitim ve öğretim faaliyetlerinde, Üniversitemizin imkanları ölçüsünde en iyi teknolojik verileri kullanarak eğitimin etkinliğini ve verimliliğini artırmak.

Analiz ve sentez yapma becerisi gelişmiş, özgür düşüncüyü bilimsel verimlilik alanına aktarabilen, bilginin sadece taşıyıcısı değil, geliştiricisi de olabilen, yaratıcı ve üretken mezunlar verebilmek.

Eğitim ve öğretim faaliyetlerinde yeni yöntem ve uygulamalarla diğer üniversitelerdeki eşdeğer birimlere önderlik etmek.



T.C.

ÇANAKKALE ONSEKİZ MART ÜNİVERSİTESİ REKTÖRLÜĞÜ



İLETİŞİM FAKÜLTESİ

KALİTE GÜVENCE SİSTEMİ PUKÖ DÖNGÜSÜ

İletişim Fakültesi Dekanlığı, üniversitemizin Kalite Güvence Politikası ile Yükseköğretim Kurulu ve YÖKAK temel değer ve standartları gereğince geleceğin nitelikli iletişimcilerini yetiştirme misyonunu gütmektedir. Dekanlığımız söz konusu misyonu gerçekleştirmek için üniversitemiz genelinde benimsenen ve uygulanan PUKÖ Döngüsü yönetim sistemini benimsemiş ve yönetsel anlamda PUKÖ döngüsünü liderlik, yönetişim ve kalite, eğitim-öğretim, araştırma ve geliştirme ve toplumsal katkı süreçlerinde sistematik ve kararlı bir şekilde uygulamayı taahhüt etmektedir. Bu çerçevede fakültemizde tüm faaliyetler ve iç denetim mekanizmaları PUKÖ Döngüsü esas alınarak planlanmakta ve uygulanmaktadır. Buna göre yılda en az bir kez yıllık faaliyet raporu hazırlanmakta ve iç denetim gerçekleştirilmektedir.

“İç Denetim Prosedürü”nce uygulanan Kurum İç Değerlendirme Raporu (**KİDR**)’nda iç değerlendirme sonucu fakültemizin güçlü ve gelişmeye açık yönleri belirlenmektedir. Belirlenen söz konusu geliştirmeye açık yönleri ile ilgili uygulamalar takip edilmekte ve her yıl faaliyet raporu ve iç denetim raporu hazırlanmaktadır. İlgili raporlar kurumun kendi kendini tanımasına ve gelişime açık yönlerinin geliştirilmesine imkan vermekle birlikte kurumsal dış değerlendirmesine de olanak sunmaktadır. Kurumumuz alt birimlerince misyon, vizyon, değerler ve hedeflere paralel olarak ilerleyen kalite yönetim süreçlerine ve birim bazında çeşitli iç ve dış değerlendirme uygulamalarına sahiptir. İç denetim sonuçları ve kalite ile ilgili diğer gündem maddeleri, “Kurullar ve Yönetimi Gözden Geçirme Prosedürü’ne” göre yönetimi gözden geçirme toplantısında dış denetim öncesi görüşülmekte; gerekçeli ve teminli olmak üzere kararlar alınmaktadır. Dış denetim bağımsız denetçiler tarafından gerçekleştirilmektedir. Dış denetçiler tarafından belirlenen hususlar yönetimi gözden geçirme toplantısında gündeme alınmaktadır. Bu sayede PUKÖ döngüsü kapsamında sürekli iyileştirme çalışmaları çerçevesinde kurumun hedeflerine ulaşması sağlanarak yeni hedefler belirlenmektedir.

Hizmet kalitesini geliştirmek üzere tüm birimlerinde Türkiye Yükseköğretim Yeterlilikler Çerçevesi (TYYÇ), Bologna Süreci ile bazı birimlerinde Toplam Kalite Yönetimi kapsamında EFQM Modeli, Akreditasyon Standartları gibi çeşitli kalite yönetimi ve güvencesi yaklaşımlarını bütünlük olarak uygulayarak iç ve dış paydaşlara hizmet üretmekte ve sunmaktadır. Bu amaçla hizmet içi eğitim toplantıları ve anketler yapılmaktadır. Kurumdaki liderler (Bölüm Başkanları ve Program Danışmanları), akademik personel ve idari personel ile kurumun amaçları ve hedefleri doğrultusunda hedef birliğini sağlamak amacıyla stratejik plan doğrultusunda belirlenen uygulamaları gerçekleştirmektedir. Bu amaçla da akademik ve idari personele kurum içi toplantılar ve memnuniyet anketleri yapılmaktadır. Ayrıca, bireyin örgüt içindeki davranışları ile ilgili normlar sağlayan ortak değer yargıları ve inançlar düzenini oluşturan Kurum Kültürü analizi de yapılmaktadır.

Böylelikle sürekli iyileştirmede, üniversitenin planlama ve yönetim yaklaşımı akademiye uygun bir

“PUKÖ” döngüsü ile desteklenmiş olmaktadır. Bu ilkeler, aşağıdakilerden oluşan döngüsel bir süreç içerisinde uygulanmaktadır:

- 1. Planlama:** Yeni bir stratejik yön belirleme veya iç ve/veya dış bir değerlendirmeye dayalı olarak planlama, mevcut uygulamalarda önemli bir iyileştirme için yeniden planlama
- 2. Uygulama:** Planın uygulanması ve sonuçların, önceden kararlaştırılan ölçütlere göre takip edilmesi,
- 3. Kontrol:** Performansın ölçülmesi ve hedeflerle karşılaştırılarak analiz edilmesi,
- 4. Önlem:** Değerlendirme sonuçlarına göre gerekli iyileştirmelerin yapılması ve uygulama sırasında iyi çalıştığı tespit edilen iyi uygulamalara sahip alanların korunması.



İLETİŞİM FAKÜLTESİ KALİTE GÜVENCE SİSTEMİ



GENEL PUKÖ DÖNGÜSÜ

* PLANLAMA *
<i>YÖK, Üniversite Yönetimi (Rektörlük, Senato, Üniversite ve Fakülte Yönetim Kurulu ve Dekanlık), Kamu Personeli Kanunu, Yükseköğretim Kanunu, Önlisans, Lisans ve Lisansüstü Eğitim Öğretim Mevzuatı, Kurum ve Birim Kalite Koordinatörlüğü, Strateji Geliştirme Daire Başkanlığı, Kurum ve Birim Kalite ve Akreditasyon Komisyonları, Bologna Koordinatörlüğü, Akredite Birimler ve Tüm İlgili Birimler</i>
<p>YÖK Mevzuatı ile Üniversitemiz Kalite Güvence Yönergesi kapsamında kurumumuz vizyon, misyon ve hedeflerine uygun olarak Stratejik Eylem Planı, Yıllık Performans Programı, Öğretim Planlarının, derslerin güncellenmesi, yurt içi ve yurt dışı eğitim protokolü çalışmaları, Bologna Çalışmaları, yeni bölüm ve programların teklifi, norm kadro, personel ihtiyaç analizi ve paydaş anketleri, akademik takvim, ders ve sınav programının gerekli format, standart ve zamanlarda kurumsal yönetim ilkeleriyle birlikte planlanması, hedeflerimiz ve kalite güvence süreçlerimiz için uygun yol haritalarının belirlenmesi ve bu planların gereken zamanlarda güncellenmesi fakülte dekanlığımızca taahhüt edilmektedir.</p>
* UYGULAMA *
<i>Kurum Yönetimi (Rektörlük ve Dekanlık) ve Tüm Birimleri, İç ve Dış Paydaşlar, Kurum ve Birim Kalite ve Akreditasyon Komisyon ve Koordinatörlükleri, Bölüm Başkanlıkları, Program Danışmanları, Akademik ve İdari Personel</i>
<p>Yukarıdaki bilgiler ışığında Kamu Hizmet Standartları ve Envanteri ile üniversitemiz Kalite Güvence Yönergesi kapsamında üniversitemiz vizyon, misyon ve hedeflerine uygun olarak Stratejik Eylem Planları, Faaliyet Raporları, İç Denetim Raporları, Dış Denetim Raporları, Memnuniyet Anketleri, Kurum Kültürü ve SWOT Analizi, PUKÖ Döngüsü Uygulamaları, Yıllık Performans Kriterleri KİDR ve Performans Programı ile Diğer Paydaş Anketleri'nin mevzuata göre gerçekleştirilmesi gereken zamanda uygulanması ve analiz edilerek kurumun hedeflerine ulaşılmasıyla yeni hedeflerin belirlenerek gerekli tüm aksiyonların alınmasının sağlanması fakülte dekanlığımızca taahhüt edilmektedir.</p>
* KONTROL *
<i>Kurum Yönetimi (Rektörlük ve Dekanlık) Kurum Kalite Koordinatörlüğü, Strateji Geliştirme Daire Başkanlığı, İç Denetim Birim Kalite Koordinatörlüğü, Birim Kalite ve Akreditasyon Komisyonları</i>
<p>İç Kontrol Sistemi Denetimleri, Akademik Personel, İdari Personel ve Öğrenci Memnuniyet Anketleri ile Dış Paydaş Memnuniyet Anketleri, Stratejik Plan İzleme ve Değerlendirme, Faaliyet Raporu, İç Denetim Raporu, Dış Denetim Raporu, Mali Durum ve Beklentiler Raporu, Yatırım İzleme ve Değerlendirme Raporu, Norm Kadro Kapsamında Akademik Durum Raporu'nun kontrol süreçleri kapsamında hazırlanması fakülte dekanlığımızca taahhüt edilmektedir.</p>
* ÖNLEM *
<i>Kurum Yönetimi (Rektörlük ve Dekanlık), Genel Sekreterlik, Fakülte Sekreteri, RİMER (Rektörlük İletişim Merkezi), Akademik Danışman, Bölüm Başkanı, ABD Başkanı, Birim Öğrenci İşleri, Öğrenci İşleri Daire Başkanlığı, Bilgi İşlem Daire Başkanlığı, Kütüphane ve Dokümantasyon Daire Başkanlığı, Sağlık Kültür ve Spor Daire Başkanlığı, Psikolojik Danışmanlık ve Rehberlik Birimi, Engelsiz ÇOMÜ Birimi, Öğrenci Yaşam Kariyer ve Mezun İlişkileri Koordinatörlüğü, Öğrenci Burs ve Barınma Koordinatörlüğü, Kurum ve Birim Kalite Koordinatörlükleri, Proje Koordinasyon Merkezi Koordinatörlüğü, ÇOBİLTUM, Çanakkale Teknopark, BAP Birimi, SEM, UZEM ve Diğer Araştırma Merkezleri, Personel Daire Başkanlığı, Strateji Geliştirme Daire Başkanlığı, Yapı İşleri Daire Başkanlığı, Kurum İç Denetim Birimi, Birim Kalite ve Akreditasyon Komisyonları, Uygulama ve Araştırma Hastanesi, Dış Hekimliği Fakültesi, ÖTK Başkanlığı ve Öğrenci Topluluğu Akademik Danışmanlığı</i>
<p>Gerekli tüm faaliyet ve denetim raporları sunulur, değerlendirilir. Denetim sonrası önlem alma, iyileştirme ve izleme süreçlerinin mevzuata uygun biçimde yürütülmesi rektörlüğümüz ve fakülte dekanlığımızca taahhüt edilmektedir.</p>



İLETİŞİM FAKÜLTESİ KALİTE GÜVENCE SİSTEMİ

EĞİTİM ÖĞRETİM SÜRECİNDE PUKÖ DÖNGÜSÜ

* PLANLAMA *
Temel Kaynaklar: YÖK, Senato Kararları, Üniversite ve Fakülte Yönetim Kurulu Kararları, Yükseköğretim Kanunu, Önlisans, Lisans ve Lisansüstü Eğitim Öğretim Yönetmelikleri, Öğrenci İşleri, Öğrenci Bilgi Sistemi, Bologna Koordinatörlüğü, Kalite Koordinatörlüğü
Eğitim Öğretim Süreciyle İlgili Analizler: Fiziki kaynaklar ve teknolojik altyapı, akademik ve idari personel memnuniyeti analizleri ile öğrenci memnuniyeti, mezunlar, dış paydaş analizi
Eğitim Öğretim Sürecinde SWOT Analizi, Güçlü ve Zayıf Yönler, Fırsatlar ve Tehditler, PUKÖ Çalışmaları
Süreçle İlgili Değerlendirme Anketleri: Öğrenci, Akademik ve İdari Personel, Ders Değerlendirme, Mezunlar, Dış Paydaş Anketleri
* UYGULAMA *
Süreç Performans Programı: Yurt içi ve yurt dışı eğitim protokolü çalışmaları, Eğitim Öğretim ve Sınav Yönetmelikleri, Öğrenci İşleri, Akademisyenler, Akademik Takvim, Ders Plan ve Programları, Sınav Plan ve Programları, Staj Yönergesi ve Staj Uygulamaları, Bologna Bilgi Paketi, Mezun İlişkileri Koordinatörlüğü
Süreçle İlgili Performans Hedefleri ile Faaliyetler
Sürecin Performans Göstergeleri ile Sorumlu Birimler: Tüm Akademik Birimler, Yabancı Diller Koordinatörlüğü, Fakülte Koordinatörlüğü, Öğrenci İşleri, Personel, Bilgi İşlem, Kütüphane Dokümantasyon, Daire Başkanlıkları, UZEM, SEM.
Süreçle İlgili Bütçe: Strateji Geliştirme Daire Başkanlığı
* KONTROL *
İzleme, Ölçme ve Değerlendirme: Rektör, Dekan/Müdür, Bölüm/Anabilim Dalı Başkanları, Öğrenci İşleri, Birim Kalite İç Denetçileri, Program Yeterlilikleri, Akademik Birim Faaliyet Raporları, İç ve Dış Paydaş Anketleri Değerlendirme
Raporlama: Akademik Faaliyet Raporu
* ÖNLEM *
İyileştirmeye Açık Alanlar ve Öneriler: Ders veya Öğretim Planı Değiştirme, Dersin öğretim elemanını değiştirme, bölüm başkanı, program danışmanı değiştirme, akademik danışman değiştirme, norm kadro kapsamında ve ihtiyaç dahilinde yeni öğretim elemanı talep etme, yeni bölüm veya program kurma, hizmet içi eğitim, akademik takvim, ders ve sınav programı, idari personel rotasyonu, staj ve öğrenci bilgi sistemi, kütüphane bilgi sistemi, burs talebi, ulaşılabilir engelsiz bir üniversite desteği, akademik gelişim ve kariyer planlama desteği, psikolojik danışmanlık ve rehberlik hizmeti, rektörlük iletişim merkezi, 7/24 uzaktan eğitim destek hizmeti, sağlık desteği, etkinlik destek talepleri, proje destek hizmetleri, kütüphane destek hizmetleri, sportif faaliyetlere yönelik birimin ve üniversitemizin imkanları dahilinde gerçekleştirilen hizmetler vb.
İlgili Birimler: Kurum Yönetimi (Rektörlük ve Dekanlık), Genel Sekreterlik, Fakülte Sekreteri, RİMER (Rektörlük İletişim Merkezi), Akademik Danışman, Bölüm Başkanı, ABD Başkanı, Birim Öğrenci İşleri, Öğrenci İşleri Daire Başkanlığı, Bilgi İşlem Daire Başkanlığı, Kütüphane ve Dokümantasyon Daire Başkanlığı, Sağlık Kültür ve Spor Daire Başkanlığı, Psikolojik Danışmanlık ve Rehberlik Birimi, Engelsiz ÇOMÜ Birimi, Öğrenci Yaşam Kariyer ve Mezun İlişkileri Koordinatörlüğü, Öğrenci Burs ve Barınma Koordinatörlüğü, Kurum ve Birim Kalite Koordinatörlükleri, Proje Koordinasyon Koordinatörlüğü, ÇOBİLTUM, Çanakkale Teknopark, BAP Birimi, SEM, UZEM ve Diğer Araştırma Merkezleri, Personel Daire Başkanlığı, Strateji Geliştirme Daire Başkanlığı, Yapı İşleri Daire Başkanlığı, Kurum İç Denetim Birimi, Birim Kalite ve Akreditasyon Komisyonları, Uygulama ve Araştırma Hastanesi, Dış Hekimliği Fakültesi, ÖTK Başkanlığı ve Öğrenci Topluluğu Akademik Danışmanlığı
Gerçekleştirme: Üniversite Yönetim Kurulu, Senato, Rektörlük, Fakülte ve Bölüm Yönetim Kurulu ve/veya Akademik Kurul Kararları
Öğrenciler tarafından gerekli resmi başvurular gerçekleştirildikten sonra tüm araştırmalar gerçekleştirilir ve mevzuat dahilinde öğrenci odaklı çözüm yaklaşımıyla aksiyon alınması sağlanır. Ayrıca ilgili konu ya da konular hakkında belirli dönemlerde faaliyet ve denetim raporları sunulur, değerlendirilir ve denetim sonrası Önlem Alma, İyileştirme ve İzleme Süreçlerinin mevzuata uygun biçimde yürütülmesi ve uygulanması Rektörlüğümüz ve Fakülte Dekanlığımızca taahhüt edilmektedir.



İLETİŞİM FAKÜLTESİ KALİTE GÜVENÇE SİSTEMİ

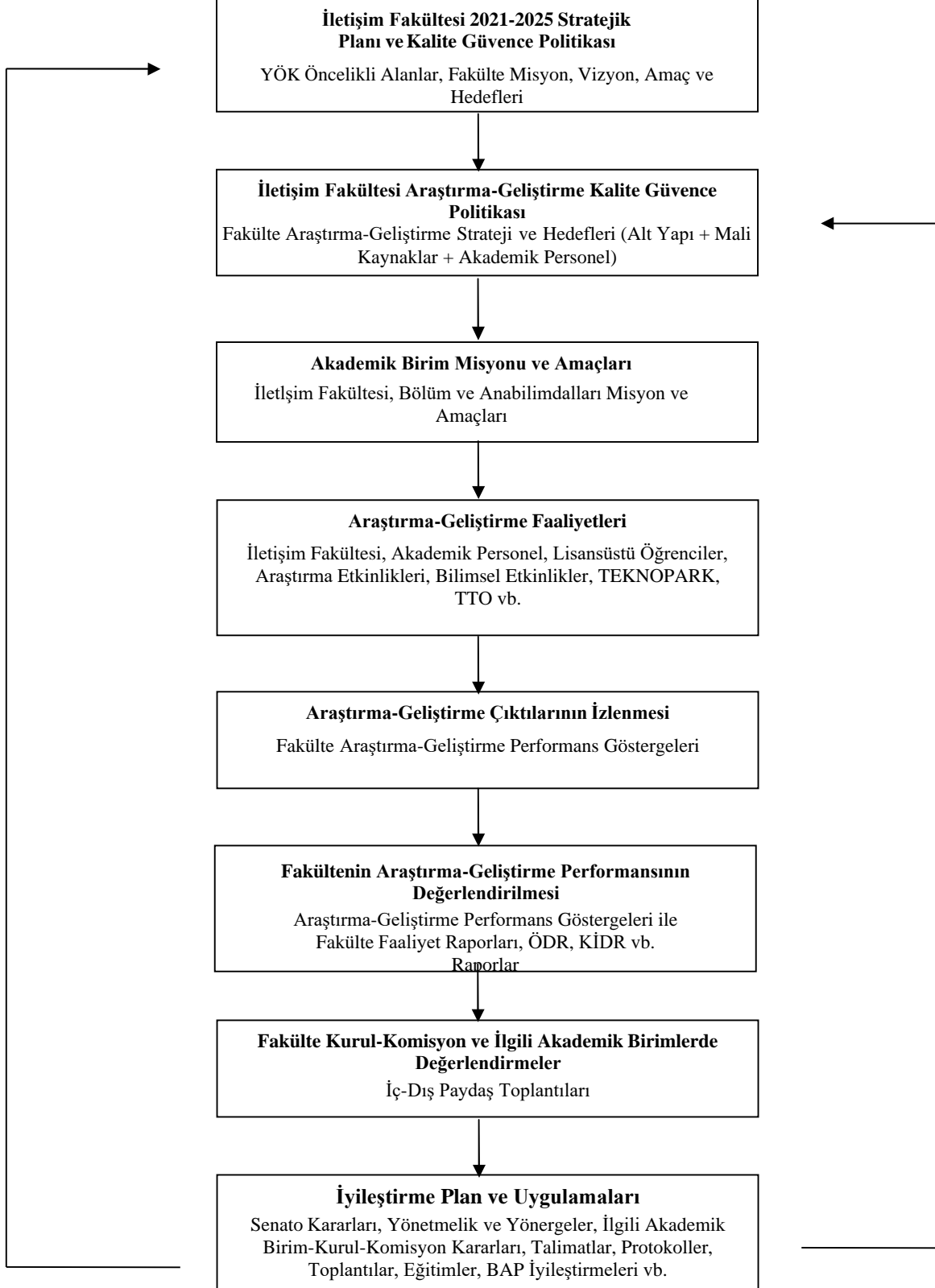
ARAŞTIRMA GELİŞTİRME SÜRECİNDE PUKÖ DÖNGÜSÜ

* PLANLAMA *
Temel Kaynaklar: Yükseköğretim Kanunu, 5746 Sayılı Araştırma ve Geliştirme Faaliyetlerinin Desteklenmesi Hakkında Kanun, Yükseköğretim Kurumları Bilimsel Araştırma ve Yayın Etiği Yönergesi, Kalkınma Planları, Araştırma Stratejileri, Stratejik Performans, YÖK öncelikli alanlar, teşvikler, misyon farklılaşması
Araştırma Geliştirme Süreciyle İlgili Analizler: İnsan kaynakları, fiziki kaynaklar ve teknolojik altyapı, akademik personel ve öğrenci memnuniyeti analizleri ile Dış Paydaş Analizi
Araştırma Geliştirme Sürecinde: SWOT Analizi Güçlü ve Zayıf Yönler, Fırsatlar ve Tehditler
Süreçle İlgili Değerlendirme Anketleri: Öğrenci, Akademik Personel, Dış Paydaş Memnuniyeti Anketleri
* UYGULAMA *
Süreç Performans Programı: Bilimsel Araştırma Geliştirme Plan ve Programları, BAP, TEKNOPARK, TTO, Proje Koordinasyon Merkezi, Yüksek Lisans, Doktora Eğitim Teşviki
Süreçle İlgili Performans Hedefleri ile Faaliyetler Toplama Hizmet, Bilimsel Projeler, Öğrenci Kariyer ve Yönetici Geliştirme
Sürecin Performans Göstergeleri ile Sorumlu Birimler: Tüm Akademik Birimler, Enstitüler, Kütüphane Dokümantasyon, Daire Başkanlığı, BAP Koordinasyon Birimi,
Süreçle İlgili Bütçe: Strateji Geliştirme Daire Başkanlığı
* KONTROL *
İzleme, Ölçme ve Değerlendirme: Rektörlük, Müdürlük, Enstitü, Fakülte, TTO, TEKNOPARK, BAP, Proje Koordinasyon Merkezi, Enstitüler, Sağlık Kültür Daire Başkanlığı, Basın Yayın Halkla İlişkiler
Raporlama: Hedefe yönelik akademisyen ve araştırmacıların yürüttükleri çalışmalar ve çıktıları (proje, ürün, patent, yayın, vb.). Sosyal Sorumluluk Proje Raporları, Bilimsel Araştırma Proje Raporları, Bilimsel Yayınlar, Bilimsel Çalışmalar, Üniversite Sanayi İş birliği ile STK temsilcileriyle birlikte yapılan uygulamalar
* ÖNLEM *
İyileştirmeye Açık Alanlar ve Öneriler
Gerçekleştirme: Üniversite Yönetim Kurulu, Senato ve Sağlık Kültür Daire Başkanlığı Kararları, TTO, TEKNOPARK, BAP, Proje Koordinasyon Merkezi, Ar-Ge Kaynaklarının İyileştirilmesi, Üniversite sanayi iş birliği toplantıları, Araştırma Stratejileri Koordinasyon Kurulu, Yurt içi ve yurt dışı stratejik anlaşmalar



İLETİŞİM FAKÜLTESİ KALİTE GÜVENCE SÜRECİNDE PUKÖ DÖNGÜSÜ

5
Y
I
L
L
I
K
Ç
E
V
R
İ
M





İLETİŞİM FAKÜLTESİ KALİTE GÜVENCE SİSTEMİ

TOPLUMSAL KATKI SÜRECİNDE PUKÖ DÖNGÜSÜ

* PLANLAMA *
Temel Kaynaklar: Anayasa, Yüksek Öğretim Kalite Güvencesi Yönetmeliği
Toplumsal Katkı Süreciyle İlgili Analizler: İnsan kaynakları, fiziki kaynaklar ve teknolojik altyapı analizleri ile dış paydaş analizi
Toplumsal Katkı Sürecinde Güçlü ve Zayıf Yönler, Fırsatlar ve Tehditler
Sürecin Stratejik Amaç ve Hedefleri
Süreçle İlgili Değerlendirme Anketleri: Dış Paydaş Memnuniyeti Anketleri
* UYGULAMA *
Süreç Performans Programı
Süreçle İlgili Performans Hedefleri ile Faaliyetler
Sürecin Performans Göstergeleri ile Sorumlu Birimler: Sağlık Kültür Daire Başkanlığı, Basın Yayın Halkla İlişkiler
Süreçle İlgili Bütçe: Strateji Geliştirme Daire Başkanlığı
* KONTROL *
İzleme, Ölçme ve Değerlendirme: Rektör, Sağlık Kültür Daire Başkanlığı, Basın Yayın Halkla İlişkiler
Raporlama: Sosyal Sorumluluk Proje Raporları
* ÖNLEM *
İyileştirmeye Açık Alanlar ve Öneriler
Gerçekleştirme: Üniversite Yönetim Kurulu, Senato, Proje Koordinasyon Merkezi, Fakülte Yönetim Kurulu, Müdürlük, Sağlık Kültür Daire Başkanlığı Kararları



İLETİŞİM FAKÜLTESİ KALİTE GÜVENCE SİSTEMİ

YÖNETİM SİSTEMİ SÜRECİNDE PUKÖ DÖNGÜSÜ

* PLANLAMA *
Analiz
Mevzuat Analizi: Anayasa, Yükseköğretim Kanunu, Kamu ve Mali Yönetimi Kontrol Kanunu, T.C. Kalkınma Bakanlığı 10. ve 11. Kalkınma Planı, Stratejik Plan, misyon ve vizyon, performans programı (faaliyetler), İç Kontrol Uyum Eylem Planı, Yönetmelik, yönerge ve ilkeler
PESTLE Analizi: Ekonomik, Siyasi, Sosyal, Bilim ve Teknoloji, Hukuki ve Ekolojik faktörler
Kurum İçi Analiz: Faaliyet alanları ile ilgili ürün ve hizmetlerin değerlendirilmesi, insan kaynakları, fiziki kaynaklar ve teknolojik altyapı, mali kaynaklar, çalışan memnuniyeti ve kurum kültürü analizleri
Kurum Dışı Analiz: Ulusal ve Uluslararası Rakip Analizi, Öğrenci Memnuniyeti Analizi, Mezunlar Analizi, Hasta Memnuniyeti Analizi, Tedarikçi Memnuniyeti Analizi, Kurumsal Dış Paydaşlar Analizi
GZFT Analizi: SWOT Güçlü ve Zayıf Yönler, Fırsatlar ve Tehditler
Tasarım
Kurumsal Değerler: Misyon, Vizyon ve Temel Değerler
Stratejiler: Stratejik Amaç ve Hedefler
Değerlendirme Anketleri: Öğrenci, Akademik ve İdari Personel, Mezunlar, Hasta, Tedarikçi, Dış Paydaş Memnuniyeti Anketleri
* UYGULAMA *
Performans Programı Üst Yönetim
Performans Hedefleri ile Faaliyetler Plan ve Programların uygulanması, Birim Faaliyet Raporu, İdare Faaliyet Raporu, Kurumsal Mali Durum Beklentileri Raporu, Yatırım Değerlendirme Raporu, Stratejik Plan İzleme ve Değerlendirme Raporu
Performans Göstergeleri ile Sorumlu Birimler: Tüm Akademik Birimler, Enstitüler, Yabancı Diller Koordinatörlüğü, Fakülte Koordinatörlüğü, BAP Koordinatörlüğü, Döner Sermaye İşletme Müdürlüğü, Araştırma Uygulama Hastanesi Başhekimliği, Strateji Geliştirme, Öğrenci İşleri, Personel, Bilgi İşlem, Sağlık Kültür, Kütüphane Dokümantasyon, Yapı İşleri Teknik Daire Başkanlıkları, Sürekli Eğitim Merkezi Müdürlüğü, Proje Koordinasyon Merkezi
Maliyetlendirme: Strateji Geliştirme Daire Başkanlığı
* KONTROL *
İzleme: Strateji Geliştirme Daire Başkanlığı
Ölçme ve Değerlendirme: Strateji Geliştirme Daire Başkanlığı, İç Denetim Birimi Başkanlığı
Raporlama: Durum Analiz Raporu, Kurum İç Değerlendirme Raporu, İç Kontrol Sistemi Değerlendirme Raporu, İdare Faaliyet Raporu, Yatırım Programı İzleme ve Değerlendirme Raporu, Kurumsal Mali Durum ve Beklentiler Raporu
* ÖNLEM *
İyileştirmeye Açık Alanlar: Öneriler, İç Kontrol, Risk Değerlendirme, Üst Yönetim
Gerçekleştirme: Üniversite Yönetim Kurulu ve Senato Kararları, İç Denetim Birim B. (İzleme ve bulguların üst yönetimle ve Maliye bakanlığı ile paylaşılması)



**İLETİŞİM FAKÜLTESİ ARAŞTIRMA GELİŞTİRME
SÜRECİNDE PUKÖ DÖNGÜSÜ SÜREÇ TAKVİMİ**

Alınacak Aksiyon	Sorumlu Birim	Gerçekleştirilmesi Planlanan Tarih Aralığı
Araştırma-Geliştirme Faaliyetlerinin Gerçekleştirilmesi	İletişim Fakültesi, Akademik Kadro, Fakülte Kalite Güvence Komisyonu, TEKNOPARK, TTO, Veri Analizi Uygulama ve Araştırma Merkezi, Akademik Etik Uygulama ve Araştırma Merkezi, Araştırma Grupları	Ocak-Aralık
Araştırma-Geliştirme Çıktılarının İzlenmesi	Fakülte Kurulu, Fakülte Yönetim Kurulu, Fakülte Yayın Alt Kurulu, Fakülte Kalite Güvence Komisyonu	6 Ayda Bir
Araştırma-Geliştirme Performanslarının Değerlendirilmesi	Fakülte Kurulu, Fakülte Yönetim Kurulu, Fakülte Kalite Güvence Komisyonu	6 Ayda Bir
İç-Dış Paydaş Görüşleri	Fakülte Kurulu, Fakülte Yönetim Kurulu, Kalite Güvence Komisyonu, İş Dünyası ve STK temsilcilerinden oluşan dış paydaşlar	6 Ayda Bir
İyileştirme Plan ve Uygulamaları	Fakülte Kalite Güvence Komisyonu, Fakülte Kurulu, Fakülte Yönetim Kurulu, Bölüm Anabilim Dalları, Komisyonlar ve Koordinatörlükler	6 Ayda Bir