



**T.C.  
ÇANAKKALE ONSEKİZ MART  
ÜNİVERSİTESİ**

**Lisansüstü Eğitim Enstitüsü**

**2021- 2025 YILI  
STRATEJİK EYLEM PLANI**

**2021-2025 YILI  
ÇANAKKALE ONSEKİZ MART ÜNİVERSİTESİ  
LİSANSÜSTÜ EĞİTİM ENSTİTÜSÜ  
STRATEJİK EYLEM PLANI**

## ÖN BİLGİ

Lisansüstü Eğitim Enstitüsü: 16.06.2020 Tarih ve 31157 Sayılı Resmî Gazete’de yayımlanarak, yürürlüğe giren; Üniversitemiz Sosyal Bilimler Enstitüsü, Fen Bilimleri Enstitüsü, Eğitim Bilimleri Enstitüsü ve Sağlık Bilimleri Enstitüsünün kapatılması ile Enstitülerde yer alan tüm anabilim/anasanat dallarının lisansüstü programlarıyla bu programlara kayıtlı olan öğrencilerin “Lisansüstü Eğitim Enstitüsü” ne aktarılması ile kurulmuştur.

Lisansüstü Eğitim Enstitüsü Çanakkale Onsekiz Mart Üniversitesi’nin lisansüstü düzeyde eğitim veren birimidir. Sosyal, Fen, Eğitim ve Sağlık Bilimleri alanlarında ülkemizin ihtiyaç duyduğu bilim adamlarının ve uzmanların yetiştirilmesine destek veren Lisansüstü Eğitim Enstitüsü, yeni açılan programlarıyla her geçen gün nitelik ve nicelik olarak kapasitesini arttırmaktadır.

Lisansüstü Eğitim Enstitüsü kuruluş tarihi olan 16 Haziran 2020’den itibaren 25 yeni lisansüstü programın faaliyete geçmesiyle program sayısı olarak %8; öğrenci sayısı bağlamında ise %36 büyüme gerçekleştirmiştir. Lisansüstü Eğitim Enstitüsü 5740 öğrenci, 28 idari personeli ve 7 araştırma görevlisi ile yaklaşık 4000 metrekare kapalı alanı ile hizmet vermektedir. Lisansüstü Eğitim Enstitüsü organizasyon yapısı, akademik ve idari insan kaynakları, öğretim programları, öğrenci sayısı, öğretim çıktıları, fiziki ve teknolojik kaynakları ve mali yapısı ile kurumsal çerçevede faaliyetlerine devam etmektedir.

Lisansüstü Eğitim Enstitüsü Çanakkale Onsekiz Mart Üniversitesi’nin araştırma üniversitesi olma hedefine katkı sağlayabilmek için lisansüstü program sayılarının, öğrenci sayılarının ve uluslararası öğrenci potansiyelinin ve projelerinin arttırılmasına aynı zamanda lisansüstü tezlerin nitelikli yayınlara dönüşmesi için çalışmaların yürütülmesini hedeflemektedir. Aynı zamanda Lisansüstü Eğitim Enstitüsü Üniversitemiz 2021-2025 Stratejik Planına uygun olarak önümüzdeki beş yıl için eğitim ve öğretim faaliyetlerinin kalitesinin artırılması, toplum ve çevre yararına hizmetlerin geliştirilmesi, kurum tanınırlığının geliştirilmesi, kurumsallaşmanın güçlendirilmesi hedeflerini belirlemiştir.

Prof. Dr. Pelin KANTEN  
Enstitü Müdürü

## İÇİNDEKİLER

1-Ön Bilgi.....	2
2- Amaç.....	3
3- Kapsam. ....	4
4- Planlama Süreci ve Uygulama Planı.....	4
5- Çanakkale Onsekiz Mart Üniversitesi Tanıtımı.....	4
6- Üniversitemiz Misyon, Vizyon, Amaç, Hedef ve Kalite Politikası.....	5
7- Lisansüstü Eğitim Enstitüsü Tanıtımı.....	5
8- Misyon, Vizyon, Amaç, Hedeflerimiz.....	6
9- Lisansüstü Eğitim Enstitüsü Temel Politika ve Öncelikleri.....	6
9.1. Lisansüstü Eğitim Enstitüsü Performans Değerlendirmesi .....	7
10- Lisansüstü Eğitim Enstitüsü Paydaşları.....	7
11- Yetki ve Sorumluluklar .....	7
11.1.Lisansüstü Eğitim Enstitüsü Yönetimi.....	7
11.2. Lisansüstü Eğitim Enstitüsü Yönetim Kurulu.....	7
11.3. Yönetim Ve İç Kontrol Sistemi.....	7
11.4. Lisansüstü Eğitim Enstitüsü Enstitü Kurulu.....	7-9
12- Akademik Alt Yapı.....	9
12.1.Eğitim Öğretim Alt Yapısı ve Mevcut Programlar.....	10-11
13- Fiziki Alt Yapı.....	12
13.1.Bilgi ve Teknolojik Kaynaklar.....	
13.2.Sunulan Hizmetler.....	12
14- Mali Faaliyetlere İlişkin Gerçekleştirme.....	12
15- Akademik / Öğrenci Performans Değerlendirmesi.....	13-34
16-Lisansüstü Eğitim Enstitüsü Swot Analizi.....	34
16.1.Lisansüstü Eğitim Enstitüsü Güçlü Yönleri.....	35
16.2.Lisansüstü Eğitim Enstitüsü Zayıf Yönleri.....	35
16.3.Fırsatlar.....	35
16.4.Tehditler.....	35
17- Lisansüstü Eğitim Enstitüsü Stratejik Planı.....	35

18-Ekler.....	35
18.1.İdareye İlişkin Bilgiler.....	
18.2.Öncelikler .....	35
18.3.Lisansüstü Eğitim Enstitüsü Organizasyon Şeması.....	36
18.4.Örgüt Yapısı.....	37
18.5.Personel Görev Dağılımları .....	38-42
18.6.Aktif Kayıtlı Öğrenci Sayısı.....	42-49

## 1- ÖN BİLGİ

Lisansüstü Eğitim Enstitüsü sosyal, fen, eğitim ve sağlık bilimleri alanlarında ülkemizin ihtiyaç duyduğu bilim adamlarının ve uzmanların yetiştirilmesini amaçlamaktadır. Lisansüstü Eğitim Enstitüsü Sosyal Bilimler Enstitüsü, Fen Bilimleri Enstitüsü, Eğitim Bilimleri Enstitüsü ve Sağlık Bilimleri Enstitüsünün kapatılması ile Enstitülerde yer alan tüm anabilim/anasanat dallarının lisansüstü programlarıyla bu programlara kayıtlı olan öğrencilerin “Lisansüstü Eğitim Enstitüsü” ne aktarılması 16 Haziran 2020 tarihinde kurulmuştur. Kuruluş tarihinde 94 anabilim dalı ve 193 Lisansüstü programa sahip olan Lisansüstü Eğitim Enstitüsü 2021 Kasım ayı itibariyle 101 anabilim dalı ve program sayısı ile nicelik ve nitelik olarak kapasitesini arttırmıştır. 2021-2022 Güz yarıyılında 206 aktif programa 1297 öğrenci alınmış ve öğrenci sayısı 5075’e ulaşmıştır. 2022-2023 Güz yarıyılında ise açık ancak öğrenci alımı yapılmayan otuz iki programlara öğrenci alınması planlanmaktadır.

Lisansüstü Eğitim Enstitüsü kuruluş tarihinden itibaren tüm lisansüstü eğitim öğretim planlarının güncellenmesi üzerinde çalışılmış, lisansüstü eğitim öğretim yönetmeliğinin hazırlanması, lisansüstü eğitim öğretim süreçlerinde gereklilik arz eden yönergelerin faaliyete geçirilmesi, tez yazım yönergelerinin yenilenmesi gibi birçok yenilik ile kurumsallaşmanın adımlarını atmıştır. Lisansüstü Eğitim Enstitüsünün iç paydaşları olan Anabilim Dalı başkanlarının yer aldığı Enstitü kurulu ile aylık toplantılar yapılarak, anabilim dallarının yönetmelik değişikliği, eğitim ve öğretim planı ve tez yazım yönergeleri güncellemeleri ile hazırlanan tüm yönergelere ilişkin görüş ve önerileri dikkate alınmıştır. Ayrıca lisansüstü tezlerin nitelikli yayınlara dönüşmesi için mezuniyet aşamasında yüksek lisans ve doktora öğrencilerine yayın koşulu zorunluluğu getirerek, akademik yayın sayısının artırılması yönünde çalışmalar gerçekleştirmiştir. Teknolojik süreçlere uyum kapsamında tüm lisansüstü başvuruların internet üzerinden yapılması, başvuru değerlendirmelerinin aynı şekilde internet üzerinden gerçekleştirilmesi ve öğrenci kayıtlarının internet üzerinden gerçekleştirilmesi sağlanmış ve dijital tez teslim süreçleri faaliyete geçirilmiştir. Anabilim dalları ve öğrencilerden alınan geri bildirimler doğrultusunda üniversitemiz öğrenci bilgi sisteminin lisansüstü eğitim öğretim süreçlerinde daha işlevsel hale getirilmesi için çeşitli önerilerde bulunulmuştur.

Lisansüstü Eğitim Enstitüsü yeni hazırlanan yönetmelik ile birlikte tüm iş akış şemalarını güncelleyerek, personel görev tanımlarını açık ve net olarak belirlemiştir. Ayrıca Çanakkale Onsekiz Mart Üniversitesi'nin araştırma üniversitesi olma hedefine katkı sağlayabilmek için lisansüstü program sayılarının, öğrenci sayılarının ve uluslararası öğrenci potansiyelinin ve projelerinin artırılmasına aynı zamanda lisansüstü tezlerin nitelikli yayınlara dönüşmesi için çalışmaların yürütülmesini hedeflemektedir

## 2- AMAÇ

Çanakkale Onsekiz Mart Üniversitesi, Lisansüstü Eğitim Enstitüsü Stratejik Planı, 2021-2025 Eğitim Öğretim akademik yılları çerçevesinde; eğitim öğretim faaliyetlerinin kalitesinin artırılması, gerçekleşen değişimlere ve yeniliklere uyum sağlamak üzere gerekli stratejilerin belirlenmesi ve bu stratejilere ulaşmayı sağlayacak adımların ortaya koyulması amacıyla hazırlanmıştır. Stratejik Plan doğrultusunda, kaliteli, çağdaş, girişimci, yenilikçi, donanımlı Enstitü anlayışı ile üniversitemizin kurumsal vizyonu doğrultusunda kurum kültürünün korunmasına ve geliştirilmesine katkı sağlamaktır.

Lisansüstü Eğitim Enstitüsü ülkemizin lisansüstü eğitim sürecine kaliteli hizmet ve şeffaf bir yönetim anlayışıyla katkı sağlamayı amaçlamaktadır. Lisansüstü Eğitim Enstitüsünde 101 anabilim/anasanat dalında; 61 Doktora, 1 Sanatta Yeterlik, 126 Tezli yüksek lisans, 37 Tezsiz Yüksek Lisans, 12 Tezsiz Uzaktan Öğretim

olmak üzere 238 program ile eğitim-öğretim verilmektedir. Lisansüstü Eğitim Enstitüsü bünyesinde lisansüstü program sayılarının artırılması ve özellikle İngilizce dilde eğitim veren yeni programlar açılması hedeflenmektedir. Ayrıca kamu ve özel sektörün ihtiyaçlarını karşılayan tezsiz veya uzaktan öğretim programlarıyla kamu ve özel sektörün gereksinim duyduğu nitelikli bilim uzmanlarının yetiştirilmesine katkıda bulunulması amaçlanmaktadır.

- *Yükseköğretim kurumun belirlediği ilkeler doğrultusunda lisansüstü programların eğitim kalitesini iyileştirmek,*
- *Yükseköğretim kurumunun ilkeleri doğrultusunda lisansüstü program sayısını artırmak,*
- *Tüm lisansüstü programların tanınırlığını sağlayarak, öğrenci sayısını artırmak,*
- *Lisansüstü programlarda uluslararası öğrenci sayısını artırmak,*
- *Farklı disiplinler içeren lisansüstü programlarla lisansüstü eğitime bakış açısını geliştirmek,*
- *Farklı sektörlerde görev yapan bireylerin uzaktan eğitim imkanlarıyla akademik gelişimlerine katkı sağlayan iş dünyasının gereksinimlerini karşılayan lisansüstü programlarla sektöre katkı sağlamak,*
- *Diğer üniversiteler, araştırma merkezleri ve sanayi kuruluşlarıyla bilimsel ve eğitim alanında iş birliğini geliştirmek,*
- *Öğretim üyelerimize ve öğrencilerimize daha modern ve verimli şartlarda hizmet vermek,*
- *Öğretim üyelerimizin ve öğrencilerimizin eğitim ve öğretim faaliyetlerini elektronik ortamda takip etmelerini sağlayan Öğrenci Bilgi Sistemini daha etkin ve verimli hale getirilmesini sağlamak.*

### **3- KAPSAM**

Lisansüstü Eğitim Enstitüsü tarafından sunulan stratejiler ve hedefler; Çanakkale Onsekiz Mart Üniversitesi stratejik hedefleri kapsamında kurumsal misyon, vizyon, stratejik amaç ve hedeflerini kapsamaktadır. Stratejik Planın hazırlanmasına esas teşkil etmek üzere Anabilim/ Anasanat Dallarında Eğitim-Öğretim Süreçlerinin iyileştirilmesi, eğitim ve öğretim planlarının geliştirilmesi, Enstitü iç denetim ve çalışma eylem planının gerçekleştirilmesiyle tüm süreçlerde kalitenin devamı amaçlanmaktadır. Aktarılanlar ışığında kurumumuzun mevcut ve ileriye yönelik politikaları ve bu politikaların gerçekleştirilmesi hedeflenmiştir.

### **4- PLANLAMA SÜRECİ VE UYGULAMA**

Stratejik Planlama süreci aşağıdaki aşamalardan oluşmaktadır.

- Stratejik plan çalışmaları için verilerin elde edilmesi gerekli alt yapının sağlanması.
- Lisansüstü Eğitim Enstitüsünün Swot Analizinin yapılması
- Programın güçlü Yönleri
- Programın zayıf yönleri
- Fırsatlar
- Tehditler
- Swot Analizinin Değerlendirilmesi
- Misyon, vizyon, temel değerler ve politikaların gözden geçirilmesi
- Fonksiyonel hedeflerin güncellenmesi ve yeni hedeflerin belirlenmesi
- Elde edilen sonuçların geri bildirimini sağlanması

## 5- ÇANAKKALE ONSEKİZ MART ÜNİVERSİTESİ TANITIMI

03 Temmuz 1992 tarihinde, 3837 sayılı kanunla kurulan Çanakkale Onsekiz Mart Üniversitesi, 1992–1993 Eğitim-Öğretim yılında Trakya Üniversitesi'nden devredilen Çanakkale Eğitim Fakültesi, Çanakkale Meslek Yüksekokulu ve Biga Meslek Yüksekokulu ile öğretime başlamıştır.

Kurulduğu 1992 yılından bu yana önemli gelişmeler ve değişimler gösteren Çanakkale Onsekiz Mart Üniversitesi, başlangıçta 12 akademik birimle kurulmuş, bugün ise 4 enstitüyü bünyesinde barındıran Lisansüstü Eğitim Enstitüsü, 18 fakülte, 4 yüksekokul, 13 meslek yüksekokulu, 45 araştırma ve uygulama merkezinde; 50.732 öğrenci ve 2.650 akademik ve idari personel ile yaklaşık 340.000 m<sup>2</sup> kapalı alan - 5.000.000 m<sup>2</sup> açık alanda hizmet vermektedir.

Çanakkale Boğazı üzerinde bulunan, Antik dönemlerde dünyaca ünlü destanlara ev sahipliği yapmış ve tarihin seyrini değiştiren Çanakkale Savaşları'nın yaşandığı topraklarda bulunan Üniversitemiz, Ülkemizin en güzel Üniversiteleri arasında gösterilmektedir. Bu değerlerin korunması ve şehrin kalkınması için Üniversite olarak elimizden geleni yapma gayreti içerisindeyiz. Eğitim-öğretimi, araştırma ve uygulama temeline oturtarak bölgenin ve Balkanlar'ın en iyi üniversitesi olma yolundaki hedeflerimizi hızla gerçekleştiriyoruz.

Yeni plan döneminde temel hedefimiz “Araştırma Üniversitesi” olmaktır. Araştırma Üniversitesi olmak ve Ülkemizi en iyi şekilde temsil etmek için çalışmalarımıza büyük bir gayret ve özenle devam etmekteyiz. Bu büyümenin sağlıklı olması, sürekli gelişim ile birlikte yürütülmesi ve yeniliklerin sağlam temeller üzerine oturtulması için iyi bir planlamanın hem kaynakları daha verimli kullanmak hem de kurumsallaşma açısından son derece önemli olduğunun da bilincindeyiz.

Bu bağlamda 23.07.2019 tarih ve 30840 sayılı mükerrer Resmi Gazete’de yayımlanan “On Birinci Kalkınma Planı” ve diğer üst politika belgeleriyle Yükseköğretim sisteminin girişimciliği geliştirmeye yönelik çalışmalar yapılması, üniversite-sanayi iş birliği projelerinin ve fikri, sınai ve mülkiyet haklarına yönelik politikaların uygulanması, dijital dönüşüm araştırmaları programının hayata geçirilmesi, finansal okuryazarlık eğitiminin yaygınlaştırılması, Ar-Ge çalışmalarına önem verilmesi, STK’lar ile ortak çalışmalar yürütülmesi hedeflenmiştir.

ÇOMÜ 2021-2025 Stratejik Planı’nda, Kalkınma Planı’nda belirlenen hedeflere uygun olarak üst yönetimin sahiplenmesi ve tüm kademelerde yer alan iç ve dış paydaşlarımızın geniş katılımıyla hazırlanmıştır. Önümüzdeki beş yılı şekillendirecek amaçlarımız; Ar-Ge, yenilikçilik ve girişimcilik faaliyetlerinin geliştirilmesi, eğitim ve öğretim faaliyetlerinin kalitesinin artırılması, toplum ve çevre yararına hizmetlerin geliştirilmesi, kurum tanınırlığının geliştirilmesi, kurumsallaşmanın güçlendirilmesi olarak belirlenmiştir.

## 6- ÜNİVERSİTEMİZ MİSYON, VİZYON, AMAÇ, HEDEF VE KALİTE POLİTİKASI

**ÇOMÜ Misyonu;** Alanında öncü ve girişimci bireyler yetiştiren; Ar-Ge odaklı, uygulamaya dönük, çok disiplinli ve proje tabanlı araştırmalar üreten; paydaşlarıyla sürdürülebilir ilişkiler geliştiren;

**“Kalite odaklı ve yenilikçi bir üniversite olmak”**

**ÇOMÜ Vizyonu;** Özgürlükçü, yenilikçi ve girişimci yönüyle; kalite odaklı gelişmeyi hedefleyen ve araştırma temelli

**“Uluslararası alanda güçlü bir üniversite olmak”**

**ÇOMÜ Değerleri;** Çanakkale Onsekiz Mart Üniversitesi, bulunduğu değerli coğrafya içerisinde kuruluşundan bugüne kadar elde ettiği tüm kazanımları ile yüksek değerlere sahip bir üniversite olma yolunda ilerlemektedir.

Bu Değerlerimiz;

- Adalet ve Liyakat
- Aidiyet
- Çevre Duyarlılığı
- Demokratik Katılımcılık
- Düşünce ve İfade Özgürlüğü
- Etik Davranış
- Evrensel Değerlere Saygı
- Farklılıklara Saygı
- Girişimcilik, Yenilikçilik ve Yaratıcılık
- Hesap Verebilirlik
- İş Birliği, Dayanışma ve Paylaşma
- Kalite Kültürü
- Kentle Bütünleşme
- Şeffaflık
- Tarihine ve Coğrafyasına Sahip Çıkma
- Verimlilik
- Yaşam Boyu Öğrenme

**Hedeflerimiz;** Üniversitemiz kalite odaklı girişimci ve yenilikçi bir üniversite anlayışıyla bulunduğu bölgenin en iyi üniversitesi olmayı ülkesinin ve dünyanın güçlü bir bilim kurumu haline gelmeyi hedeflemiştir.



## 7- LİSANSÜSTÜ EĞİTİM ENSTİTÜSÜ TANITIMI

Lisansüstü Eğitim Enstitüsü: 16.06.2020 Tarih ve 31157 Sayılı Resmî Gazete’de yayımlanarak, yürürlüğe giren; Üniversitemiz Sosyal Bilimler Enstitüsü, Fen Bilimleri Enstitüsü, Eğitim Bilimleri Enstitüsü ve Sağlık Bilimleri Enstitüsünün kapatılması ile Enstitülerde yer alan tüm anabilim/anasanat dallarının lisansüstü programlarıyla bu programlara kayıtlı olan öğrencilerin “Lisansüstü Eğitim Enstitüsü” ne aktarılması ile kurulmuştur. Lisansüstü Eğitim Enstitüsü Çanakkale Onsekiz Mart Üniversitesinin en temel birimlerinden birisidir. Sosyal, Fen, Eğitim ve Sağlık Bilimleri alanlarında ülkemizin ihtiyaç duyduğu bilim adamlarının ve uzmanların yetiştirilmesi amacıyla etkin bir biçimde destek veren Enstitümüz, yeni açılan programlarıyla her geçen gün nitelik ve nicelik olarak kapasitesini arttırmaktadır.

## 8- MİSYON, VİZYON, AMAÇ, HEDEFLERİMİZ

### Misyon

Ulusal ve uluslararası düzeyde tercih edilen, ülkenin bilimsel ve teknolojik açılardan gelişmesine katkı sağlayan, yenilik odaklı, bilimsel ve etik değerlere bağlı bir kurum olarak, lisansüstü programların koordinasyonunu sağlamak, güncel gelişmeler doğrultusunda yeni ve disiplinlerarası programları destekleyerek sorun çözme yeteneğine sahip, ulusal ve uluslararası düzeyde araştırma yapabilme potansiyeli olan; bilimin gelişmesine fayda sağlayan araştırmacıların yetiştirilmesine katkı sağlamak.

### Vizyon

Dünya ölçeğinde akademi ve iş dünyasının ihtiyaçlarını, bilimsel bilgi ve analitik düşünce birikimi ile karşılayabilecek akademisyen ve profesyoneller yetiştirerek, ülkemizin ürettiği bilginin her alanda evrensel rekabet gücünü artırmak.

### Amaçlar ve Hedefler

Lisansüstü Eğitim Enstitüsü ülkemizin lisansüstü eğitim sürecine kaliteli hizmet ve şeffaf bir yönetim anlayışıyla katkı sağlamayı amaçlamaktadır. Lisansüstü Eğitim Enstitüsünde 101 anabilim/anasanat dalında; 61 Doktora, 1 Sanatta Yeterlik, 126 Tezli yüksek lisans, 37 Tezsiz Yüksek Lisans, 12 Tezsiz Uzaktan Öğretim olmak üzere 238 program ile eğitim-öğretim verilmektedir. Lisansüstü Eğitim Enstitüsü bünyesinde lisansüstü program sayılarının artırılması ve özellikle İngilizce dilde eğitim veren yeni programlar açılması hedeflenmektedir. Ayrıca kamu ve özel sektörün ihtiyaçlarını karşılayan tezsiz veya uzaktan öğretim programlarıyla kamu ve özel sektörün gereksinim duyduğu nitelikli bilim uzmanlarının yetiştirilmesine katkıda bulunulması amaçlanmaktadır.

- *Yükseköğretim kurumun belirlediği ilkeler doğrultusunda lisansüstü programların eğitim kalitesini iyileştirmek,*
- *Yükseköğretim kurumunun ilkeleri doğrultusunda lisansüstü program sayısını artırmak,*
- *Tüm lisansüstü programların tanınırlığını sağlayarak, öğrenci sayısını artırmak,*
- *Lisansüstü programlarda uluslararası öğrenci sayısını artırmak,*

- *Farklı disiplinler içeren lisansüstü programlarla lisansüstü eğitime bakış açısını geliştirmek,*
- *Farklı sektörlerde görev yapan bireylerin uzaktan eğitim imkanlarıyla akademik gelişimlerine katkı sağlayan iş dünyasının gereksinimlerini karşılayan lisansüstü programlarla sektöre katkı sağlamak,*
- *Diğer üniversiteler, araştırma merkezleri ve sanayi kuruluşlarıyla bilimsel ve eğitim alanında iş birliğini geliştirmek,*
- *Öğretim üyelerimize ve öğrencilerimize daha modern ve verimli şartlarda hizmet vermek,*
- *Öğretim üyelerimizin ve öğrencilerimizin eğitim ve öğretim faaliyetlerini elektronik ortamda takip etmelerini sağlayan Öğrenci Bilgi Sistemini daha etkin ve verimli hale getirilmesini sağlamak.*

## **9- LİSANSÜSTÜ EĞİTİM ENSTİTÜSÜ TEMEL POLİTİKA VE ÖNCELİKLERİ**

Lisansüstü Eğitim Enstitüsü, 2547 sayılı Yüksek Öğretim Kanunu ile 2809 sayılı Yükseköğretim Teşkilatı Kanunu, 657 Sayılı Devlet Memurları Kanunu, 5018 Sayılı Kamu Mali Yönetimi ve Kontrol Kanunu, Üniversitelerde Akademik Teşkilat ve İşleyiş Yönetmeliği, Yükseköğretim Kurulu Başkanlığı Lisansüstü Eğitim ve Öğretim Yönetmeliği, Çanakkale Onsekiz Mart Üniversitesi Lisansüstü Eğitim ve Öğretim Yönetmeliği hükümlerine göre faaliyetlerini sürdürmektedir.

Lisansüstü Eğitim Enstitüsü olarak Dünya ölçeğinde akademi ve iş dünyasının ihtiyaçlarını, bilimsel bilgi ve analitik düşünce birikimi ile karşılayabilecek akademisyen ve profesyoneller yetiştirerek, ülkemizin ürettiği bilginin her alanda evrensel rekabet gücünü artırmayı hedeflediğimiz Kalite Güvence Politikamızın amacı; kaliteli, çağdaş bir eğitim öğretim anlayışının enstitü personeline içselleştirmesine, üniversitemizin ve enstitümüzün kurumsal misyonu ve vizyonu doğrultusunda bilimsel, proaktif, araştırmacı, girişimci ve yenilikçi bir lisansüstü eğitim enstitüsü olmasına, kurumsal kültür ve paydaşlarla ilişkilerin geliştirilmesine katkı sağlamaktır.

### **9.1. LİSANSÜSTÜ EĞİTİM ENSTİTÜSÜ PERFORMANS DEĞERLENDİRMESİ**

Lisansüstü Eğitim Enstitüsünün performansı ölçülebilir unsurlar üzerinden değerlendirilecektir. Performans değerlendirilmesinde kullanılacak ve geliştirilmesi planlanan başlıklar şu şekildedir:

- Lisansüstü Eğitim Enstitüsünde lisansüstü program sayısının artırılması,
- Doktora program sayısının artırılması,
- Enstitümüzde yürütülen tezlere dayalı yayın sayısının artırılması,
- Lisansüstü tezlerin kalitesinin artırılması,
- Lisansüstü Öğrencilerin ulusal ve uluslararası toplantılara katılımlarının artırılması,
- Lisansüstü tez konularından geliştirilen proje sayılarının artırılması.

## **10- LİSANSÜSTÜ EĞİTİM ENSTİTÜSÜ PAYDAŞLARI**

Üniversitemizin genel paydaşlarıyla iş birliğimizin yanı sıra paydaşlarımız;

- Akademik/ İdari Personel
- Öğrenciler
- Mezunlarımız
- Üniversiteler
- Valilik, resmî kuruluşlar
- Yüksek Öğretim Kurulu,
- Üniversitelerarası Kurul,

- Ulusal ve Uluslararası Eğitim ve Araştırma Kurumları,
- Çomü Araştırma Uygulama Hastanesi
- Devlet Hastanesi - Belediye
- Bakanlıklar
- Özel Sektör Kuruluşları,
- Sivil Toplum Kuruluşları,
- Bankalar

## 11- YETKİ VE SORUMLULUKLAR

### 11.1. Lisansüstü Eğitim Enstitüsü Yönetimi

Müdürü	Prof.Dr.Pelin KANTEN
Müdür Yardımcısı	Doç.Dr.Yener PAZARCIK
Müdür Yardımcısı	Doç.Dr.Mehmet Ali YÜCEL
Enstitü Sekreteri	Arzu SÜNGÜ
Koordinatör (Sosyal-Eğitim)	Hatice KAMAR
Koordinatör (Fen-Sağlık)	Sevgi EREN

### 11.2.Lisansüstü Eğitim Enstitüsü Yönetim Kurulu

Müdürü	Prof.Dr.Pelin KANTEN
Müdür Yardımcısı	Doç.Dr.Yener PAZARCIK
Müdür Yardımcısı	Doç.Dr.Mehmet Ali YÜCEL
Üye	Prof.Dr. Gamze ÇAN
Üye	Doç.Dr.Filiz UĞUR NİĞİZ
Üye	Doç.Dr.Tolga ÖZŞEN
Roportör	Arzu SÜNGÜ

### 11.3. Yönetim ve İç Kontrol Sistemi

Yönetim ve İç Kontrol: Yükseköğretim Kurumları Mevzuatı kapsamında, Atatürk İlke ve İnkılapları doğrultusunda, hiyerarşik düzene ve iç kontrol sürecine uygun olarak yürütülmektedir.

### 11.4. Lisansüstü Eğitim Enstitüsü Enstitü Kurulu

Ünvanı / Adı Soyadı	Görevi / Anabilim-Anasanat Dalı Başkanı
Prof.Dr.Pelin KANTEN	Müdürü
Doç.Dr.Yener PAZARCIK	Müdür Yardımcısı
Doç.Dr.Mehmet Ali YÜCEL	Müdür Yardımcısı
Prof.Dr.İlknur MAYA	Afet Eğitimi ve Yönetimi Anabilim Dalı Başkanı
Prof. Dr. Ercan KOCA YÖRÜK	Aile Danışmanlığı Anabilim Dalı Başkanı
Prof.Dr. Mahmut AÇAK	Antrenörlük Eğitimi Anabilim Dalı Başkanı
Prof.Dr.Turan TAKAOĞLU	Arkeoloji Anabilim Dalı Başkanı
Dr.Öğr.Üyesi Barış BORLAT	Askeri Tarih Araştırmaları Anabilim Dalı Başkanı
Prof.Dr. Murat ŞEKER	Bahçe Bitkileri Anabilim Dalı Başkanı
Doç.Dr.Ünzile KURT	Bankacılık ve Finans Anabilim Dalı Başkanı
Doç. Dr. Azer Banu KEMALOĞLU	Batı Dilleri ve Edb. Anabilim Dalı Başkanı
Doç.Dr.Cevdet CENGİZ	Beden Eğitimi ve Spor Anabilim Dalı Başkanı
Prof.Dr. İhsan YILMAZ	Bilgisayar Mühendisliği Anabilim Dalı Başkanı

Prof. Dr. Mehmet Ali SALAHLI	Bilgisayar ve Öğretim Teknolojileri Eğitimi Anabilim Dalı Başkanı
Prof. Dr. İsmail KASAP	Bitki Koruma Anabilim Dalı Başkanı
Prof. Dr. Okan ACAR	Biyoloji Anabilim Dalı Başkanı
Doç.Dr. Tuğba TÜMER	Disiplinlerarası Biyomoleküler Bilimler Anabilim Dalı Başkanı
Prof.Dr.Mustafa Kemal SEZGİNTÜRK	Biyomühendislik Anabilim Dalı Başkanı
Prof.Dr.Mustafa Kemal SEZGİNTÜRK	Disiplinlerarası Biyomühendislik ve Malzeme Mühendisliği Anabilim Dalı Başkanı
Prof.Dr.Aşkın KOYUNCU	Bölgesel Araş. Anabilim Dalı Başkanı
Doç. Dr. Mehmet Ali YÜCEL	Disiplinlerarası Coğrafi Bilgi Teknolojileri Anabilim Dalı Başkanı
Prof.Dr. Pelin KANTEN	Disiplinlerarası Kadın ve Aile Çalışmaları Anabilim Dalı Başkanı
Doç.Dr.Mine ÇARDAK	Disiplinlerarası Doğal Kaynaklar Yönetimi Anabilim Dalı Başkanı
Doç.Dr.Oğuz DİKER	Disiplinlerarası Kültürel Miras Yönetimi
Prof.Dr.Hasan TATLI	Coğrafya Anabilim Dalı Başkanı
Prof.Dr.Bünyamin BACAK	Çalışma Ekonomisi ve Endüstriyel İlişkiler Anabilim Dalı Başkanı
Prof.Dr. Çetin KANTAR	Çevre Mühendisliği ABD Bşk
Prof. Dr. Emin Uğur ULUGERGERLİ	Disiplinlerarası Doğal Afetlerin Risk Yönetimi ABD Bşk
Prof. Dr. Remzi Yavaş KINCAL	Eğitim Bilimleri Anabilim Dalı Başkanı
Doç. Dr. Necati KAYA	Disiplinlerarası Enerji Kaynakları ve Yönetimi ABD Bşk.
Doç.Dr. Yener PAZARCIK	Disiplinlerarası Davranış Bilimleri Anabilim Dalı Bşk.
Doç.Dr.Mesut SAVRUL	Ekonometri Anabilim Dalı Başkanı
Doç.Dr. Fatih ÖZGÖKMAN	Felsefe Anabilim Dalı Başkanı
Prof.Dr. Şevket YAVUZ	Felsefe ve Din Bilimleri A.B.D. Bşk
Prof. Dr. Vildan BİLGİN	Fizik ABD Bşk.

Prof. Dr. Mustafa EDREMİTLİOĞLU	Fizyoloji Anabilim Dalı Bşk
Prof.Dr.Ferah ÖZKÖK	Gastronomi ve Mutfak Sanatları ABD Bşk.
Prof. Dr. Arzu Başaran UYSAL	Disiplinlerarası Gayrimenkul Geliştirme ABD Bşk
Prof. Dr. Yonca YÜCEER	Gıda Mühendisliği ABD Bşk
Prof. Dr.Fatma ÇOLAKOĞLU	Gıda Güvenliği ve Kalitesi Anabilim Dalı Başkanı
Doç. Dr. Fatih BALCI	Güzel Sanatlar Eğitimi Anabilim Dalı Başkanı
Doç Dr. Özgün AKÇAY	Harita Mühendisliği ABD Bşk.
Prof. Dr. Aysun BABACAN GÜMÜŞ	Hemşirelik Anabilim Dalı Bşk.
Prof.Dr. Veli YILANCI	İktisat (SBF) Anabilim Dalı Başkan

Doç.Dr.Burcu Kılınç SAVRUL	İktisat Anabilim Dalı Başkan
Prof.Dr. Hasan Orhun KÖKSAL	İnşaat Mühendisliği ABD Bşk.
Dr.Öğr.Ü. Savaş KANBUR	Disiplinlerarası İş Sağlığı ve Güvenliği ABD Bşk
Prof.Dr. Nazan YELKİKALAN	İşletme (B.İ.İ.B.F) Anabilim Dalı Başkan
Prof.Dr. Pelin KANTEN	İşletme (S. B.F.) Anabilim Dalı Bşk.
Prof. Dr. Emin Uğur ULUGERGERLİ	Jeofizik Mühendisliği ABD Bşk.
Prof.Dr. Süha ÖZDEN	Jeoloji Mühendisliği ABD Bşk
Doç. Dr. Sedat ÖZCAN	Kalp ve Damar Cerrahisi Anabilim Dalı Bşk
Prof.Dr. Hikmet YAVAŞ	Kamu Yönetimi Anabilim Dalı Bşk.
Prof.Dr. Osman DAYAN	Kimya ABD Başkanı
Prof. Dr. Tijen Ennil BEKTAŞ	Kimya Mühendisliği ABD Bşk.
Doç. Dr. Mustafa ÇINAR	Maden Mühendisliği ABD Bşk.
Prof.Dr. Selçuk İPEK	Maliye Anabilim Dalı Başkanı
Prof. Dr. Neşet AYDIN	Matematik ABD Bşk.
Doç.Dr. Fatih DOĞAN	Matematik ve Fen Bilimleri Eğitimi Anabilim Dalı Başkan
Doç.Dr.Şakir EŞİTTİ	Medya ve Kültürel Çalışmalar A.B.D. Bşk
Prof. Dr. Kemal Melih TAŞKIN	Moleküler Biyoloji ve Genetik ABD Bşk.
Prof. Dr.Uğur TÜRKMEN	Müzik Anasanat Dalı Başkanı
Prof.Dr. Reyhan KÖRPE	Disiplinlerarası Osmanlı Arkeolojisi Anabilim Dalı Bşk.
Prof. Dr. Tülay CENGİZ TAŞLI	Peyzaj Mimarlığı ABD Bşk V.
Doç.Dr.Ali Emre BİLİS	Radyo, Televizyon ve Sinema Anabilim Dalı Başkanı.
Prof. Dr. İhsan DOĞRUSÖZ	Resim Ana Sanat Dalı Başkanı
Prof.Dr.Ekrem TUFAN	Sağlık Ekonomisi Anabilim Dalı Bşk.
Dr.Öğr.Üyesi Emine Sevinç POSTACI	Disiplinlerarası Sağlık Hizmetleri Anabilim Dalı Bşk.
Dr. Öğr. Üyesi. Fehmi Volkan AKYÖN	Disiplinlerarası Sağlık Yönetimi Anabilim Dalı Bşk.
Prof.Dr.Ayşe ÇAYLAK TÜRKER	Sanat Tarihi Anabilim Dalı Başkan
Prof.Dr. Dinçay KÖKSAL	Seramik Ana Sanat Dalı Başkan V.
Doç.Dr. Lütfi ATAY	Seyahat işletmeciliği ve Turizm Rehberliği Anabilim Dalı Başkan
Prof.Dr.Erhan GÜMÜŞ	Siyaset Bil. ve Kamu Yön. A.B.D.Başkanı
Prof. Dr. Gökhan GÖKULU	Sosyoloji Anabilim Dalı Başkan
Prof. Dr. Hürmüz KOÇ	Disiplinlerarası Spor Bilimleri ABD Bşk
Doç.Dr. Necati CERAHOĞLU	Spor Yöneticiliği Anabilim Dalı Başkanı
Prof.Dr. Ekrem Şanver ÇELİK	Su Ürünleri ABD Bşk.V.
Prof. Dr. Ali İŞMEN	Su Ürünleri Avlama ve İşleme Teknolojisi ABD Bşk.
Prof.Dr. Ekrem Şanver ÇELİK	Su Ürünleri Mühendisliği ABD Bşk.V.
Prof. Dr. Sezginer TUNÇER	Su Ürünleri Temel Bilimler ABD Bşk
Prof.Dr. Ekrem Şanver ÇELİK	Su Ürünleri Yetiştiriciliği ABD Bşk.

Prof. Dr. Sibel TAN	Tarım Ekonomisi ABD Bşk
Prof.Dr.Sarp Sümer KORKUT	Tarım Makinaları ve Teknolojileri Mühendisliği ABD Bşk.
Prof.Dr. İskender TIRYAKI	Tarımsal Biyoteknoloji ABD Bşk.
Prof. Dr. Ünal KIZIL	Tarımsal Yapılar ve Sulama ABD Bşk.
Prof. Dr. Reyhan KÖRPE	Tarih Anabilim Dalı Başkanı
Prof. Dr. Ahmet GÖKKUŞ	Tarla Bitkileri ABD Bşk
Prof. Dr. Çavuş ŞAHİN	Temel Eğitim Anabilim Dalı Başkanı
Prof.Dr.Muhammed Fatih KESLER	Temel İslam Bil. A. B.D. Başkanı
Prof. Dr. Dilek ÜLKER ÇAKIR	Tıbbi Biyokimya Anabilim Dalı
Dr.Öğr.Üyesi Melek AYTUĞ KOŞAN	Tıp Eğitimi Anabilim Dalı Başkanı
Prof .Dr. Özlem YAYINTAŞ	Tıbbi Sistem Biyolojisi Anabilim Dalı Bşk.
Prof. Dr. Öztürk ÖZDEMİR	Tıbbi Genetik Anabilim Dalı Bşk
Prof. Dr. Alper AKÇALI	Tıbbi Mikrobiyoloji Anabilim Dalı Bşk.
Prof.Dr. Yasemin KAVDIR	Toprak Bilimi ve Bitki Besleme ABD Bşk. V.
Doç.Dr.Tülay GÜZEL	Turizm İşletmeciliği A.B.D. Başkanı
Prof.Dr. Gülgün YAZICI	Türk Dili ve Edebiyatı A.B.D. Başkanı
Prof. Dr. Okan YAŞAR	Türkçe ve Sosyal Bilimler Eğitimi Anabilim Dalı Başkanı
Dr.Öğr.Üyesi Cemre PEKCAN	Uluslararası İlişkiler A.B.D. Başkan
Doç.Dr. Yener PAZARCIK	Uluslararası Tic. ve Lojistik A.B.D. Başkanı
Prof. Dr. İbrahim BULUT	Uzay Bilimleri ve Teknolojileri ABD Bşk
Prof. Dr. Dinçay KÖKSAL	Yabancı Diller Eğitimi Anabilim Dalı Başkanı
Doç. Dr. İsmail ELAGÖZ	Yönetim Bilimleri Anabilim Dalı Başkanı
Prof. Dr. Türker SAVAŞ	Zootekni ABD Bşk.V.
Arzu SÜNGÜ	Enstitü Sekreteri Raportör

## EĞİTİM ÖĞRETİM ALT YAPISI VE MEVCUT PROGRAMLAR

### Programlarda Görev Alan Öğretim Üyeleri

Anabilim / Anasanat Dalı	Prof.	Doç.	Dr.Öğretim Üyesi
Afet Eğitimi ve Yönetimi	3	1	1
Aile Danışmanlığı	3	-	6
Antronörlük Eğitimi	1	2	3
Arkeoloji	5	4	3
Askeri Tarih Araştırmaları	1	4	7
Bahçe Bitkileri Anabilim Dalı Başkanı	5	1	6
Bankacılık ve Finans	1	4	3
Batı Dilleri ve Edb.	1	1	-
Beden Eğitimi ve Spor	2	5	12
Bilgisayar Mühendisliği	2	1	6

Bilgisayar ve Öğretim Teknolojileri Eğitimi	1	3	1
Bitki Koruma	8	-	2
Biyoloji	11	5	5
Biyomoleküler Bilimler	2	4	-
Biyomühendislik	1	2	2
Biyomühendislik ve Malzeme	1	3	6
Bölgesel Araştırmalar	4	5	10
Coğrafi Bilgi Teknolojileri	1	4	3
Coğrafya	5	-	6
Çalışma Ekonomisi ve Endüstriyel İlişkiler	2	5	9
Çevre Mühendisliği	3	2	3
Doğal Afetlerin Risk Yönetimi	6	4	9
Eğitim Bilimleri	8	5	7
Enerji Kaynakları ve Yönetimi	4	4	7
Felsefe	-	1	3
Felsefe ve Din Bilimleri	1	-	7
Finans ve Bankacılık	1	4	3
Fizik ABD	12	5	-
Fizyoloji	2	-	2
Gastronomi ve Mutfak Sanatları	1	-	8
Gayrimenkul Geliştirme	2	2	5
Gıda Mühendisliği	5	3	3
Güzel Sanatlar Eğitimi	1	2	1
Harita Mühendisliği	-	3	2
Hemşirelik	2	2	11
İktisat (SBF)	-	3	5
İktisat	1	6	6
İnşaat Mühendisliği	2	-	1
İş Güvenliği	12	7	13
İşletme	6	4	16
İşletme (S. B.F.)	2	2	5
Jeofizik Mühendisliği	3	1	3
Jeoloji Mühendisliği	3	-	7
Kalp ve Damar Cerrahisi	-	3	2
Kamu Yönetimi	2	2	8
Kimya	11	5	1
Kimya Mühendisliği	2	3	1
Maden Mühendisliği	1	-	-
Maliye	3	1	5
Matematik	3	2	6
Matematik ve Fen Bilimleri Eğitimi	-	3	8
Medya ve Kültürel Çalışmalar	2	2	7
Moleküler Biyoloji ve Genetik	1	4	1

Osmanlı Arkeolojisi	6	3	4
Peyzaj Mimarlığı	3	4	7
Radyo, Televizyon ve Sinema	2	1	2
Resim Ana Sanat Dalı	2	4	6
Sağlık Hizmetleri	-	-	7
Sağlık Ekonomisi	6	2	2
Disiplinlerarası Sağlık Yönetimi	2	1	2
Sanat Tarihi	2	3	4
Seramik Ana Sanat Dalı	1	3	2
Seyahat işletmeciliği ve Turizm Rehberliği	1	2	8
Siyaset Bilimi ve Kamu Yönetimi	3	-	4
Sosyoloji	3	4	4
Peyzaj Mimarlığı	3	4	7
Spor Yöneticiliği	-	3	2
Su Ürünleri	2	-	-
Su Ürünleri Avlama ve İşleme Teknolojisi	7	-	6
Su Ürünleri Mühendisliği	5	-	2
Su Ürünleri Temel Bilimler	5	2	3
Su Ürünleri Yetiştiriciliği	5	3	3
Tarım Ekonomisi	-	1	-
Tarım Makinaları ve Teknolojileri Mühendisliği	5	2	1
Tarımsal Biyoteknoloji	3	-	-
Tarımsal Yapılar ve Sulama	3	2	2
Tarih	4	5	7
Tarla Bitkileri	5	1	4
Temel Eğitim	7	5	9
Temel İslam Bilimleri	7	1	9
Tıbbi Biyokimya	1	-	1
Tıp Eğitimi	-	2	-
Tıbbi Sistem Biyolojisi	2	2	2
Tıbbi Genetik	2	-	-
Tıbbi Mikrobiyoloji	3	-	1
Toprak Bilimi ve Bitki Besleme	4	2	2
Turizm İşletmeciliği	3	7	11
Türk Dili ve Edebiyatı	1	2	8
Türkçe ve Sosyal Bilimler Eğitimi	5	6	5
Uluslararası İlişkiler	1	3	6
Uluslararası Tic. ve Lojistik	1	5	10
Uzay Bilimleri ve Teknolojileri	1	1	2
Yabancı Diller Eğitimi	4	3	5
Yönetim Bilimleri	8	8	18
Zootekni	7	1	2



## 13-FİZİKİ ALT YAPI

Lisansüstü Eğitim Enstitüsü Terzioğlu Yerleşkesi'nde yer alan Sağlık Hizmetleri Meslek Yüksekokulu ve Lisansüstü Eğitim Enstitüsü Binasında B. Blokta yer almaktadır

<b>Zemin Kat Muhasebe Ayniyat</b>	<b>Birinci Kat Fen Bilimleri Sağlık Bilimleri</b>	<b>İkinci Kat Sosyal Bilimler Eğitim Bilimleri</b>	<b>Üçüncü Kat Eğitim Alanı</b>
2 Çalışma ofisi	10 Çalışma Ofisi (119,68 m <sup>2</sup> )	10 Çalışma Ofisi (119.68 m <sup>2</sup> ) Konferans Salonu ve Toplantı Odası (Ortak Kullanım Alanı)	2 Arşiv Fen Bilimleri (45 m <sup>2</sup> ) 2 Arşiv Sosyal Bilimler (76 m <sup>2</sup> )
1 Arşiv 1 Depo	1 Arşiv 1 Fotokopi-Faks 1 Çay Ocağı, 2 WC	1 Arşiv 1 Fotokopi-Faks 1 Çay Ocağı , 2 WC	5 Derslik (193 m <sup>2</sup> ), 2 WC

### 13. 1. Bilgi ve Teknolojik Kaynaklar

Lisansüstü Eğitim Enstitümüz öğrencileri derslerini anabilim dalı başkanlıklarının bulunduğu Fakülte ve Yüksekokullarda yapmakta olup ayrıca Enstitü binasında bulunan beş (5) adet derslikte tez savunma sınavları ve dersler yapılmaktadır. Enstitüde bulunan yirmidört (24) adet masaüstü bilgisayar, 4 adet fotokopi/faks, 2 adet dizüstü bilgisayar, beş (5) adet projeksiyon cihazı; üç (3) adet Projeksiyon Perdesi, akademik, öğrenci ve idari işlerin yürütülmesinde kullanılmaktadır. Üniversite Bilgi Yönetim Sistemi (ÜBYS) Akademik ve idari personel ile öğrenci erişimli olup kurum içi ve kurum dışı tüm yazışmalar ve öğrencilerin başvuru aşamasından mezuniyet işlemlerine kadar tüm işlemler, ÜBYS'üzerinden elektronik olarak yapılmaktadır.

### 13.2. Sunulan Hizmetler

#### - Enstitü Öğrencilerinin Beslenme Durumu

Enstitü öğrencilerine, akademik ve idari personele beslenme hizmeti olarak, Üniversitemiz Sağlık Kültür ve Spor Dairesi Başkanlığınca Öğrenci Sosyal Etkinlik Merkezinde (ÖSEM) ve Üniversitemizin tüm birimlerinde hizmet sunulmakta olup ayrıca Enstitü giriş katında bulunan kantin tüm ek gıda ihtiyaçlarını karşılamaktadır.

#### - Enstitü Öğrencilerinin Sağlık Durumu

Öğrenciler, sağlık ile ilgili sorunlarında, Çanakkale Onsekiz Mart Üniversitesi Araştırma ve Uygulama Hastanesi, Çanakkale Devlet Hastanesi, Sağlık Ocağı ve diğer Sağlık Kurumlarından faydalanmaktadır.

#### - Öğrencilerin Kütüphaneden Yararlanma Durumu

Üniversitemiz Kampüsünde bulunan kütüphaneler her tür basılı ve elektronik yayın araştırma, uygulama ve hizmetler öğrencilerimizin kullanımına açıktır.

## 14-MALİ FAALİYETLERE İLİŞKİN GERÇEKLEŞTİRME

## 1. Lisansüstü Eğitim Enstitüsü Bütçe Uygulaması Sorumlu ve Görevlileri

Harcama Yetkilisi	Gerçekleştirme Görevlisi	Muhasebe	Taşınır Kontrol Yetkilisi	Taşınır Kayıt Yetkilisi
Prof.Dr.Pelin KANTEN Enstitü Müdürü	Arzu Süngü Enstitü Sekreteri	Meltem ASLAN SARIKAYA İsmail BERKİT	Doç.Dr.Yener PAZARCIK Enstitüsü Müdür Yrd.	İsmail BERKİT

## Bütçe Uygulama Sonuçları

Harcama	Tahsis edilen Ödenek (TL)		Harcanan Ödenek Miktarı (TL)		İhtiyaç duyulan ödenek miktarı	Gerçekleştirme Oranı	Açıklamalar
	2019	2020	2019	2020			
01.01 Personel giderleri	6.155.000,00	10.322.545,00	5.806.250,00	5.217.031,00	yok	%52	2020 yılsonu kapanışı yapılmaması sebebiyle ödemeler devam etmektedir. Harcanan ödenek miktarında artış olacaktır.
02.01 Sosyal Güvenlik Kurumu	219.000,00	462.490,00	131.510,00	60.840,22	yok	%13	2020 yılsonu kapanışı yapılmaması sebebiyle ödemeler devam etmektedir. Harcanan ödenek miktarında artış olacaktır.
03.02 Tüketime Yönelik Mal ve Malzeme Alımları	1.000,00	4.000,00	999,98	1.465,56	yok	%28	2020 yılsonu kapanışı yapılmaması sebebiyle ödemeler devam etmektedir.
03.03 Yolluk Ödenekleri	41.300,00	41.645,00	41.252,10	1.313,90	yok	%3,6	2020 yılsonu kapanışı yapılmaması sebebiyle ödemeler devam etmektedir. Harcanan ödenek miktarında artış olacaktır.
03.05 Hizmet Alımları	2.500,00	9.965,00	2.489,80	0,00	yok	%0	2020 yılsonu kapanışı yapılmaması sebebiyle ödemeler devam etmektedir. Harcanan ödenek miktarında artış olacaktır.
03.07 Menkul Mal Gayri Maddi Hak Alım Bakım Ve Onarım Giderleri	22.500,00	7.650,00	22.153,07	0,00	yok	%0	2020 yılsonu kapanışı yapılmaması sebebiyle ödemeler devam etmektedir. Harcanan ödenek miktarında artış olacaktır.

Bütçe ödenekleri nispetinde, ödenek kalemlerinde aşağıda tabloda belirtilen reel harcamalar yapılmıştır.

## 15- AKADEMİK / ÖĞRENCİ PERFORMANS DEĞERLENDİRMESİ

### 15.1.Faaliyet ve Proje Bilgileri

#### Lisansüstü Eğitim Enstitüsü Dergileri

- Çanakkale Onsekiz Mart Üniversitesi Uluslararası Sosyal Bilimler Dergisi ilk kez 2016 yılında yayımlanmıştır. 2020 yılı itibariyle derginin adı TROYACADEMY olmuştur.
- TROYACADEMY dergisi yılda iki sayıdan üç sayıya çıkarılmış ve TR Dizin başvurusu yapılmıştır. - TROYACADEMY, uluslararası hakemli ve bilimsel bir dergidir. Derginin yazım dili Türkçe ve İngilizce'dir. Dergide bilimsel araştırma ölçütlerine uygun olarak sosyal bilimler alanında yapılmış ve daha önce hiçbir yerde yayımlanmamış olan; doktora ve yüksek lisans çalışmalarından elde edilen sonuçların bir bölümünden ya da tümünden yararlanarak hazırlanmış olan bilimsel makaleler, araştırma inceleme makalesi türünden çalışmalar, derleme yazıları, teknik notlar, kitap tanıtımları ve benzeri yayımlanır; arşivlenir, paylaşılır, basılır ve dağıtılır.
- Çanakkale Onsekiz Mart Üniversitesi Fen Bilimleri Enstitüsü Dergisi, "Journal of Advanced Research in Natural And Applied Sciences" 2015 Aralık ayından itibaren yayımlanmaktadır. Journal of Advanced Research in Natural And Applied Sciences dergisi yılda iki sayıdan dört sayıya çıkarılmıştır. Makale ile ilgili süreç Dergipark (<http://dergipark.gov.tr/comufbed>) üzerinden yürütülmektedir. 2018 yılı itibari ile dergimiz TÜBİTAK-ULAKBİM TR Dizin'de (<https://trdizin.gov.tr/>) taranmaya başlanmıştır.

### 15.2. 2020 Yılında Tamamlanan Bilimsel Araştırma Projeleri

Proje Türü	Proje Yöneticisi	Proje Adı	Başlama Tarihi	Bitiş Tarihi
Doktora	Prof.Dr. AHMET EVREN ERGİNAL	Manyas (Kuş) Gölü Çökellerinin Paleoiklimsel ve Paleoeolojik Kayıtları	07.12.2018	07.12.2020
Doktora	Doç.Dr. MELİS ULU DOĞRU	Ünimodüler Gravitasyon Teorilerinde MaddeAlangeometri İlişkileri	07.12.2018	07.12.2020
Doktora	Prof.Dr. SÜHA ÖZDEN	Sürgü ve Çardak Faylarının (Doğu Anadolu Fay Zonu) Morfotektonik ve Paleosismolojik Özellikleri	18.06.2019	18.12.2020
Yüksek Lisans	Prof.Dr. ÖNDER AYYILDIZ	Ultrasonik Ortamda Azo Boyar Maddelerin Metalik Magnezyum İle Artırılması	01.6.2017	01.03.2020
Yüksek Lisans	Prof.Dr. EBRU AKTAN ACAR	Öğretmen Adaylarının Sığınmacı Çocuklara Yaklaşımlarının Analizi (ÇABAÇAM Örneği)	06.11.2018	06.05.2020
Yüksek Lisans	Doç.Dr. MELİHA MERVE ÇİÇEKLİYURT	Lisans Tıp Sağlık Multimodel Antidepresan Vortioxetin Anne ve Yavru Sıçanlarda Epigenetik Modifikasyon Ve Gen Ekspresyon Düzeylerine Etkisi	31.08.2018	31.08.2020
Yüksek Lisans	Prof.Dr. ALİ ÖZPINAR	Y.Lisans Fen ve Mühendislik Manisa İli Pamuk Ekim Alanlarında Yeşilkurt (Helicoverpa armigera Hbn Lepidoptera: Noctuidae)'un Bazı Biyolojik Özelliklerinin Belirlenmesi	18.06.2018	18.12.2020
Yüksek Lisans	Prof.Dr. ADEM KALINLI	TEST 25072018	10.10.2018	10.10.2020
Yüksek Lisans	Dr.Öğr.Üyesi MURAT ZORBA	Kazdağı Sarıkız (Sideritis Trojana Bornm.) Bitkisinden Soğuk Çay Üretimi	14.12.2018	14.10.2020
Yüksek Lisans	Dr.Öğr.Üyesi GÜLNUR AKKAYA	Değer temelli hemşirelik girişimi Hastanede hemoliz olan kanların tespit edilmesi ve eğitim verilerek eğitimin etkinliğinin değerlendirilmesi.	28.12.2018	28.09.2020
Yüksek Lisans	Prof.Dr. SERMET KOYUNCU	Vanadyum Oksit Esaslı Katodik Tabaka İçeren Elektrokromik Cihazların Enerji Depolama Kapasitelerinin Araştırılması	02.04.2019	02.08.2020

Yüksek lisans	Prof.Dr. İSKENDER TIRYAKI	Farklı Tef [Eragrostis tef (Zucc.) Trotter] Genotipleri Arasındaki Genetik İlişkinin Moleküler Yöntemlerle Belirlenmesi	06.03.2019	07.09.2020
Yüksek Lisans	Prof.Dr. HAMİT ALTAY	Katı ve Sıvı Solucan Gübresinde Raf Ömrü ve Kalite Parametreleri Arasındaki İlişki	25.04.2019	27.04.2020
Yüksek Lisans	Doç.Dr. MEHMET ALI YARGI	Asla Mahsus Olan Hüküm Üzerine Kıyas Yapmama İlkesi Ve Furu-I Fıkha Yansımaları	19.07.2019	19.11.2020
Yüksek Lisans	Prof.Dr. MUSTAFA KURT	Piezoelktrik Tabanlı Akustik Frekans Çözümleyici Prof.Dr. Mustafa Kurt	12.04.2019	12.09.2020
Yüksek Lisans	Prof.Dr. ŞEREF ULUOCAK	Akademisyenlerin Toplumsal Cinsiyet Rollerine İlişkin Tutumlarının Evlilik Uyumluluğu ile ilişkisi	03.07.2019	03.07.2020
Yüksek Lisans	Doç.Dr. GÜLŞAH ŞAHİN	Yaşlı Bireylerde Pilates egzersizlerinin beden kompozisyonu, düşme ve kemik mineral yoğunluğuna etkisi	03.07.2019	03.11.2020
Yüksek Lisans	Prof.Dr. EMİNE DİLARA ATALAY	Radyoterapi Tedavi Planlaması için Hounsfield Unit ve Rölatif Elektron Yoğunluğu Arasındaki İlişki	04.07.2019	02.13.2020
Yüksek Lisans	Prof.Dr. MUSTAFA YUNUS ERYAMAN	Sınıf Öğretmenlerinin Teknolojik Pedagojik Alan Bilgisi ile 21. Yüzyıl Öğreten Becerileri Algı Düzeyleri Arasındaki İlişkilerin İncelenmesi	10.12.2019	10.08.2020
Yüksek lisans	Prof.Dr. HERDEM ASLAN	Çanakkale Boğazı Littoral Bölgelerinin Denizel Tür ve Habitat Çeşitliliği	29.08.2019	29.12.2020
Yüksek Lisans	Dr.Öğr.Üyesi DERYA GİRGİN	Sınıf Öğretmeni Adaylarının 21 yy Becerileri Kapsamında Girişimcilik Becerilerinin İncelenmesi	04.12.2019	04.12.2020
Yüksek Lisans	Doç.Dr. TUĞBA TÜMER	İzotiyosiyanat türevi ve H2S salan bileşikler: Sentezlenmeleri, antiinflamatuvar/antikarsinojenik terapötik aktiviteleri ve moleküler mekanizmalarının aydınlatılması	11.09.2019	11.05.2020
Yüksek Lisans	Prof.Dr. CEMAL VAROL TOK	Çevik Kurbağa (Rana dalmatina Bonaparte,1839) (Anura:Ranidae) Örneklerinde Yaş Tayini ve Bazı Büyüme Parametrelerinin İncelenmesi	25.11.2019	25.11.2020
Yüksek Lisans	Prof.Dr. MUSTAFA YUNUS ERYAMAN	21.Yüzyıl Öğreten Becerilerini Geliştirmeye Yönelik Eylem Araştırması: Sınıf Öğretmeni Adaylarıyla Algoritma ve Kodlama Eğitimi	31.12.2019	31.10.2020
Yüksek lisans	Dr.Öğr.Üyesi SEDA CANGÖL	Üniversite Öğrencilerinde İnternet Bağımlılığı ve Riskli Sağlık Davranışları Arasındaki İlişkinin Belirlenmesi Dr.Öğr.Üyesi SEDA CANGÖL SÖĞÜT	10.12.2019	10.12.2020
Yüksek Lisans	Dr.Öğr.Üyesi EDA CANGÖL	Gebelerde sosyal medya kullanma prevalansı, nedenleri ve bağımlılık durumları	30.12.2019	30.12.2020
Yüksek Lisans	Dr.Öğr.Üyesi MEHMET ALI KÜÇÜKER	Mikroyosun Adezyonunun Azaltılması İçin Nanokompozit Kaplamaların Cam Fotobiyoreaktörler Üzerinde Test Edilmesi	25.03.2020	25.11.2020

### 15.3. 2020 Yılında Tamamlanan Doktora Tezleri

S.N.	ANABİLİM ANASANAT DALI	TEZİN YAZARI	TEZİN ADI
1	İşletme	AHMET KURT	Kurumsal yönetim ve finansal performans ilişkisi: Borsa İstanbul kurumsal yönetim endeksinde yer alan şirketlerde bir uygulama Corporate governance and financial performance relation: an application on companies in The Borsa İstanbul corporate governance index
2	Coğrafya	ARDA BAY	Türkiye'nin ulusal ve uluslararası ölçekteki kardeş şehir ilişkileri: Dönemsel, mekânsal, kültürel, fonksiyonel ve politik etkenlerin analizi Turkey's national and sister cities international relations on scale: Periodic, spatial, cultural and political factors of functional analysis
3	Temel İslam Bilimleri	AZİZ ÇINAR	Kur'an-ı Kerim'de bahane olgusu (İnkâr sebepleri ve talepler) Phenomenon of excuses in the Quran al kareem (Reasons for denial and demands)

4	Turizm İşletmeciliği	BARIŞ YEŞİLDAĞ	Savaş alanlarında algılanan hizmet kalitesi, destinasyon imajı ve davranışsal niyetler ilişkisi: Çanakkale Savaşları Gelibolu Tarihi Alanı örneği The relationship of perceived service quality, destination image and behavioral intentions on the battlefields: the Çanakkale Wars Gallipoli Historical Site example
5	Turizm İşletmeciliği	BUKET BULUK	Statü temelli turizm tüketimi davranışında materyalizm, kültürel değerler ve kişilik özelliklerinin rolü The role of materialism, cultural values and personality traits in behaviour of status based tourism consumption
6	İngiliz Dili Eğitimi	BURCU BAŞAK COŞKUN	Knowledge base of novice and experienced efl instructors at Turkish universities Türkiye'deki üniversitelerdeki deneyimli ve deneyimsiz öğretim görevlilerinin bilgi tabanı
7	İşletme	CEMAL ÇELİK	E-ticaret örgütlerinde depo yönetim teknolojilerinin erp uygulamalarına entegrasyon sorunları ve çözümleri The integration problems and solutions of the warehouse management technologies in terms of enterprise resource planning in the e-commerce organizations
8	Uluslararası İlişkiler	CEYHUN ÇİÇEKÇİ	Türkiye'nin İsrail siyaseti: Yapısal, analitik ve dönemsel bir inceleme (20012016) Turkey's Israel policy: A structural, analytical and cyclical research (20012016)
9	Temel İslam Bilimleri	CUMALİ KÖSEN	İbn Arabî'nin düşünce sisteminde irade hürriyeti ve insanın sorumluluğu Freedom of will and human responsibility in Ibn Arabi's thought system
10	Fizik	CUMALİ YAŞAR	Kuantum bilgi işlem temelli elektronik imza yazılımı geliştirilmesi Development of quantum computing based electronic signature software
11	İşletme	DORIAN ALIU	Kamu-üniversite-sanayi işbirliği sürecinde arayüzlerin etkinliği: Nitel bir değerlendirme Effectiveness of interfaces in public-university-industry collaboration process: A qualitative assessment
12	Türkçe Eğitimi	ENES YAŞAR	Cumhuriyet Dönemi Türk Romanı'nda (1923-1938) yabancı okulların değerler ve Türkçe eğitimi açısından değerlendirilmesi Evaluation of foreign schools in terms of values and Turkish education in The Republican Period Turkish novel (1923-1938)
13	Su Ürünleri Yetiştiriciliği	EVREN TAN	Karadeniz bölgesinden (Kefken) toplanan kum şırlanlarının (Donax trunculus linnaeus, 1758) besin içeriklerinin belirlenmesi Determination of nutrient content of wedge clam (Donax trunculus linnaeus, 1758) collected from black sea region (Kefken)
14	Turizm İşletmeciliği	EZGİ KARAKAŞ	Akıllı destinasyon uygulamalarının turistik satın alma davranışı ve yerel halkın yaşam kalitesi üzerine etkisi The impact of smart destination implementations on touristic buying behaviour and local residents' quality of life
15	İngiliz Dili Eğitimi	FİKRİ GEÇKİNLİ	English as a lingua franca: Turkish EFL teachers' and students' perceptions Ortak iletişim dili olarak İngilizce: Türk İngilizce öğretmen ve öğrencilerinin algıları
16	Toprak Bilimi ve Bitki Besleme	GİZEM AKSU	Şeker pancarında potasyumun kuraklık stresi üzerine etkileri The effects of potassium applications on drought stress in sugar beet
17	Uluslararası İlişkiler	GÜLŞAH ÖZDEMİR	ABD ulusal güvenlik stratejileri çerçevesinde Türkiye ile ittifak ilişkilerindeki dönüşüm (2003-2016 dönemi) Transformation of the alliance relations with Turkey within the frame of the US national security strategy (2003-2016 term)
18	İktisadi Gelişme ve Uluslararası İ	GÜNAY KOYUNCU	Türkiye'nin D-8 ülkeleriyle ikili ticaret akımlarının çekim modeli ile incelenmesi: panel veri analizi Turkey's bilateral trade movements with D-8 countries examination with gravity model: panel data analysis

19	Kamu Yönetimi	HAFİZE SEÇTİM	Yapısal güçlendirmenin personelin örgütsel özdeşleşme ve yaşam doyumu üzerindeki etkileri: Trakya Üniversiteler birliği araştırma ve uygulama hastaneleri örneği
----	---------------	---------------	--

			The effect of structural empowerment on organizational identification and satisfaction with life of the personnel: Example of association of Thrace Universities training and research hospitals
20	İşletme	HALE ÇOLAKOĞLU	Sembolik tüketimin ön ergen (Tween) tüketicilerin satın alma niyeti üzerine etkisi: Sosyal ajanların aracılık rolü The effect of symbolic consumption's on tween consumer's buying intention: The mediating role of socialization agents'
21	Kamu Yönetimi	HASAN ŞEN	Zorunlu göçle Türkiye'ye gelen Suriyelilerin entegrasyonu: İstanbul ili örneği Integration of Syrians coming to Turkey through forced migration: The case of İstanbul
22	İşletme	HÜSEYİN ŞENEROL	Konaklama işletmelerinde paydaş ve yenilik odaklılığın işletme performansı üzerindeki etkileri: Antalya ili örneği Stakeholder orientation and innovation orientation in hospitalty effects on business performance: Example of Antalya province
23	Tarımsal Yapılar ve Sulama	MELİS İNALPULAT	Tarım alanlarındaki değişimin iklim, nüfus ve uzaktan algılama verileri yardımıyla modellenmesi: Kuzey-Batı Anadolu örneği Modelling the change in agricultural lands using climate, population and remote sensing data: sample of North-West Anatolia
24	İngiliz Dili Eğitimi	NALAN TUR	A case study on the implementation of distance EFL education İngilizcenin yabancı dil olarak uzaktan öğretimi üzerine bir vaka çalışması
25	Arkeoloji	NURETTİN BATARAY	Nuzi seramiği: Kökeni, yayılım alanları ve kronolojisi Nuzi ware: The origin, the distribution and its chronology
26	Toprak Bilimi ve Bitki Besleme	NURTEN ÜNAL	Pirina ve bağ atığı kompostlarının farklı tekstürdeki toprakların fiziksel özelliklerine etkilerinin zamansal değişimi Temporal effects of olive pomace and vineyard waste composts on the physical properties in soils of different texture
27	Tarla Bitkileri	ONUR HOCAOĞLU	Çanakkale koşullarında bazı yulaf çeşitlerinin azot kullanım etkinliklerinin belirlenmesi Determination of nitrogen use efficiencies of several oat cultivars in Çanakkale ecological conditions
28	İşletme	ONUR SAYLAN	İşveren markası algısının çalışanların örgütsel bağlılığı, performansı ve ekstra rol davranışı üzerindeki etkisi The effect of employer brand perception on the organizational commitment, performance and extra rol behavior
29	Coğrafya	SAVAŞ SARIALTUN	Aşağı Garzan Havzasında jeomorfolojik özelliklerin arkeolojik yerleşmelere etkisi Geomorphological impact on archaeological settlements pattern in the Lower Garzan Basin
30	Tarımsal Yapılar ve Sulama	SEFA AKSU	Plastik örtülü seralarda rüzgar ve kar yükü izleme sisteminin geliştirilmesi Development of wind ve snow load monitoring system for plastic covered greenhouses
31	İşletme	SERKAN ÖZDEMİR	İky uygulamalarının etkinliğinin örgütsel dayanıklılık ve çevikliğe etkisi üzerine bir araştırma A research on the impact of hrm practises' efficiency on organizational resilience and agility
32	Kimya	SUZAN YANIK	İlaç-DNA etkileşimlerinin tayinine yönelik elektrokimyasal nanobiyosensörlerin tasarımı ve uygulamaları Electrochemical DNA nanobiosensor for the detection of anticancer drugs and DNA interactions
33	Fizik	TUNÇ ŞENYÜZ	Delta scuti, Am ve roAp türü yıldızlarının zonklama karakteristiklerinin incelenmesi Investigation of the pulsating characteristics of delta scuti, Am and roAp stars

34	Kamu Yönetimi	YUSUF ACAR	Siyasi öznelerde ideolojik körlüğün etkisi
			Ideological blindness effect in political objects
35	Arkeoloji	ÇİLEM YAVŞAN	Prehistorik Gülpınar (Smintheion) kemik aletleri: Üretim ve kullanım modelleri
			Bone tools from prehistoric Gülpınar (Smintheion): Production and consumption models
36	Kamu Yönetimi	ÖMER YAVUZ	Afet yönetiminde işbirliği ağlarının önemi: Kocaeli örneği
			The importance of collaboration networks in disaster governance: The case of Kocaeli

#### 15.4. 2020 Yılı Tamamlanan Yüksek Lisans Tezleri

S.N.	ANABİLİM ANASANAT DALI	TEZİN YAZARI	TEZİN ADI
1	İş Güvenliği	ADEM ERGÜL	Ortaöğretim okullarında görev yapan öğretmenlerin iş güvenliği bilgi düzeylerinin değerlendirilmesi: Çanakkale ilinde uygulama
			Of the teachers who have duties at the secondary school evaluation of job safety knowledge levels: Application in Çanakkale province
2	Biyomoleküler Bilimler	ADEM ÖZLEYEN	Elucidation of anti-inflammatory and anticancer properties of novel nimesulide derivatives
			Yeni nimesulid türevlerinin anti-inflamatuar ve antikanser özelliklerinin aydınlatılması
3	Doğal Afetlerin Risk Yönetimi	AHMET EKİNCİ	Yerel yönetimlerde afet planlaması, Bursa örneği
			Disaster planning in local governments, Bursa example
4	Tarih	AHMET GÖKHAN ERTÜRK	Ötügen Uygur Kağanlığı'nda devlet teşkilatı (744-840)
			State organization in the Orkhon (Ötükän) Uighur qaghanate (744-840)
5	Tarih	AHMET YURTTAKAL	Türk kaynaklarına göre Çanakkale muharebeleri'nde Gelibolu yarımadası'nın tahliyesi
			Allied evacuation of the Gallipoli peninsula in the dardanelles campaign according to Turkish sources
6	Çalışma Ekonomisi ve Endüstri İlişkileri	ALI RZAYEV	Ortadoğu kökenli uluslararası öğrencilerin maruz kaldıkları sosyal dışlanma ve sosyal sorunlar: Çanakkale Onsekiz Mart Üniversitesi örneği
			Social exclusion and social problems faced by international students of middle eastern origins: the case of Çanakkale Onsekiz Mart University
7	Siyaset Bilimi ve Kamu Yönetimi	ALPER ONAR	Türkiye'de sosyal belediyeçilik uygulamalarının değerlendirilmesi: Lüleburgaz Belediyesi örneği
			Evaluation of social municipality in Turkey: Lüleburgaz example of Municipalities
8	Temel İslam Bilimleri	ASLI CİVELEK	İslâm hukuku açısından kripto paralar
			Cryptocurrencies in terms of islamic law
9	Sınıf Eğitimi	ASLIHAN KAYA	Sınıf öğretmeni adaylarının 21. yüzyıl becerileri kapsamında girişimcilik becerilerinin incelenmesi
			Examining entrepreneurship skills of primary school teachers in the scope of 21st century skills
10	Enerji Kaynakları ve Yönetimi	ASUMAN TUNA	Vanadyum oksit esaslı katodik tabaka içeren elektrokromik cihazların enerji depolama kapasitelerinin araştırılması
			Investigation of energy storage capacities of electrochromic devices containing vanadium oxide based cathodic layer
11	İşletme	AYBERK TUTKUN	Sosyal medya çağında tüketici davranış ve tutumlarının incelenmesine yönelik havayolu yolcu taşımacılığı sektöründe bir araştırma
			Consumer behaviour and attitudes in the age of social media: A study of airline sector

12	İşletme	AYBİKE ESRA TETİK	E-lojistikte kritik faktörlerin, avantaj ve dezavantajların belirlenmesine yönelik bir araştırma A research to determine the critical factors, advantages and disadvantages in e-logistics
13	Türk Dili ve Edebiyatı	AYBİKE ÇELİK	İzmir Milli Kütüphane'de 2009/1 numarada kayıtlı şiir mecmuasının mecmuaların sistematik tasnif projesi'ne (Mestap) göre tasnifi (1 <sup>a</sup> -61 <sup>a</sup> v.) İzmir National Library 2009/1 numbered registered poetry journal's according to systematic classification of poem journals project (Mestap) (1 <sup>a</sup> -61 <sup>a</sup> v.)
14	Uluslararası İşletmecilik	AYLİN YAVAŞ	Beş faktör kişilik özelliklerinin ve örgütsel adalet algısının sosyal kaytarma davranışı üzerindeki etkisi The effect of five factor personality characteristics and perception of organizational justice on social loafing behavior
15	Tarım Makineleri ve Teknolojileri Mühendisliği	AYSUN İĞDECİ	Kiraz domateste bazı kalite kriterlerinin VIS/NIR spektroskopisi ile yansıma ve etkileşim yöntemlerini kullanarak tahmin edilmesi Prediction of some quality criterions in cherry tomatoes using reflectance and interactance methods in VIS/NIR spectroscopy
16	Türkçe Eğitimi	AYTEN BALCI	Yabancı dil olarak Türkçe öğrenen öğrencilerin yazma kaygılarının

			araştırılması Investigation of writing anxiety of students learning Turkish as a foreign language
17	Su Ürünleri Temel Bilimleri	AYTUĞ ZİLİFLİ	Dalyan İztuzu plajının yüzey sularında mikro-plastiklerin nitel olarak araştırılması ve bölgede mikro-plastik farkındalık çalışması Investigations of an awareness of micro-plastic pollution in the Dalyan- Iztuzu coastline
18	Gıda Mühendisliği	AYÇA AYDUĞAN	Soğuk pres tekniğiyle devedikeni (Silybum marianum L.) tohumu yağı üretimi ve karakterizasyonu Production and characterizations of cold press produces milk thistle (Silybum marianum L.) oil
19	Okul Öncesi Eğitimi	AYŞE KAPLAN	Okul öncesi öğretmenlerinin sınıf yönetimi beceri düzeylerinin belirli değişkenler açısından incelenmesi (Çanakkale ili örneği) Investigating of pre-school teachers' classroom management skill levels in terms of various variables (Example of Canakkale)
20	Sınıf Eğitimi	AYŞEGÜL KALYONCU	İlkokul 4.sınıf düzeyinde ev ödevi tekniğine ilişkin öğrenci ve öğretmen görüşlerinin incelenmesi Examining the opinions of students and teachers on homework technique at primary school 4th grade level
21	Çalışma Ekonomisi ve Endüstri İlişkileri	AYŞİL KABAĞÇI	Çok tehlikeli işler sınıfında çalışanların iş sağlığı ve güvenliği farkındalığı ile iş stresi ilişkisi The relation between the occupational work health and safety awareness and work stress of high level hazardous category employees
22	Çevre Mühendisliği	BAHAR AKÇA	Havadaki uçucu organik bileşiklerin seviyelerinin Çanakkale boğazı iskele ve liman güzergahlarında belirlenmesi Determination of volatile organic compound levels through Dardanelles port and harbour route
23	Çevre Mühendisliği	BARIŞ BORA	Elektrik ark ocağı cürufurlarının beton üretiminde kullanılmasının çevresel ve teknik açıdan incelenmesi Assessment of environmental and technical aspects of the use of electric arc furnace slag in concrete production
24	Medya ve Kültürel Çalışmalar	BARIŞ HERGÜL	Dördüncü sanayi devrimi (Sanayi 4.0) sürecinde insansız hava araçlarıyla medyada haber toplamaya yönelik yöntem geliştirme Developing a method for gathering in the media by unpowered aerial vehicles during the fourth industrial revolution process (Industry 4.0)
25	Zootekni	BATUHAN BİLGE ELERSU	Süt sığırcılığı için genetik ıslaha konu olabilecek özellikler üzerinde biyoekonomik bir analiz A bio-economic analysis on features genetic breeding for dairy breeding



26	Peyzaj Mimarlığı	BERİVAN EREN	Kentsel kamusal mekânda arayüz/ara mekân kavramı: İstanbul Taksim, Asmalımescit mahallesi örneğinde irdelenmesi
			The concept of interfface/ in between space urban public space: Istanbul, Taksim, Asmalımescit neighborhood example
27	Kimya	BETÜL ARİ	Karragenan, inülin ve dekstran kriyojellerinin hazırlanması ve bunların biyomolekül ayırımında kullanımının araştırılması
			Preparation of carrageenan, inulin, and dextran cryogels and their use in biomolecule separation
28	Felsefe ve Din Bilimleri	BEYZA ÖZ	Dindar ve dindar olmayan bireylerde hayatı anlamlandırma
			The meaning of life in religious and non-religious individuals
29	Eğitim Yönetimi ve Denetimi	BİROL KARAKUŞ	Sınıf öğretmenlerinin okul müdürlerinin stratejik liderliğine ve örgüt sağlığına yönelik algıları
			Classroom teachers 'perceptions of school principals' strategic leadership and organizational health
30	Sınıf Eğitimi	BİROL SUSAM	Öğretim programlarının değişimi üzerine sınıf öğretmenlerinin görüşlerinin değerlendirilmesi
			Evaluation of classroom teachers' views on the change of curriculum
31	İktisat Politikası	BUKET MÜNİRE BOYRAZ	1125 no'lu Çanakkale Şer'iyeye Sicil Defteri'nin transkripsiyonu ve sosyoekonomik yapısında etkilerinin değerlendirilmesi
			Transcription of çanakkale şer'iyeye registry book no. 1125 and evaluation of its effects on the socio-economic structure
32	Biyoloji	BUKET ONAT	Çanakkale ili kıyı sularında bazı kirlilik parametrelerinin ve mikrobiyal biyofilm oluşumunun incelenmesi
			Investigation of çanakkale coastal waters some pollutionparameters and microbial biofilm formation
33	Maden Mühendisliği	BURAK EMRE GÜN	Madencilik sektöründe risk değerlendirmesi ve yönetiminin kapsamlı araştırılması
			Comprehensive investigation of risk assessment and management in mining sector

34	Biyomühendislik	BURAK KARACA	Periodontal doku rejenerasyonu için ayva çekirdeği müsilaşı/deselüleri kemik kaynaklı çift katlı biyoiskelelerin geliştirilmesi
			Development of quince seed mucilage/decellularized bone-derived bilayered bioscaffolds for periodontal tissue regeneration
35	Uluslararası İşletmecilik	BURAK SELVİ	Hızlı tüketim ürünlerinin lojistiğinde kullanılan elektronik sistemler ve endüstri 4.0: Balıkesir ili örneği
			Electronic systems and industry used in fast consumption products logistics 4.0: Balıkesir case example
36	Resim	BURCU BAKIR	Türk resminde 1900 sonrası manzara resimlerinde Deniz Teması'nın dönem, teknik ve üslup açısından ele alınması
			After 1900 in Turkish painting Sea Theme in the views of the viewhandling in terms of technique and style
37	İktisat	BURCU BEKTAŞ	Döviz kurundaki volatilitenin tüketici kredi faiz oranlarına etkisi: Türkiye örneği
			The effect of volatility in exchange rate on consumer loan interest rates: The case of Turkey
38	Hemşirelik	BURCU KIY	Yönetici hemşirelerin transformasyonel liderlik davranışlarının hemşirelerin mutluluğuna etkisi
			The effect of transformational leadership behaviors of executive nurses on happiness of nurses
39	Biyomoleküler Bilimler	BURCU PEKDEMİR	Recombinant production of a glycosidase by using an in-vivo cloning system and its immobilization via different strategies
			Hücre içi klonlama sistemi kullanarak rekombinant glikosidaz üretimi ve immobilizasyonu
40	Türkçe Eğitimi	BURCU ÇİFTÇİ	Türkçe öğretmeni ve adaylarının yazımı karıştırılan kelimelere yönelik görüşleri
			The opinions of teacher's of turkish and their candidates about the words whose spellings are confused
41	Matematik	BURHAN BİLGİN	Minkowski 3-uzayında v-bertrand eğri çiftleri
			V-bertrand curve mates in minkowski 3-space

42	Su Ürünleri Avlama ve İşleme Teknolojisi	BURHAN TAŞLI	Balıkçılık ve avlama eğitimi programının hazırlanması, yürütülmesi ve sertifikasyonu üzerine bir çalışma Study on preapering fishery and fishing education programme, execution and certification
43	Peyzaj Mimarlığı	BURÇAK BÜŞRA ŞAHİNOĞLU	Korunan alanlarda arazi kullanımında meydana gelen zamansal değişimin uzaktan algılama yöntemiyle Behram köyü ve yakın çevresi örneğinde incelenmesi Analysis of temporal change in land use in protected areas by remote sensing method in the case of Behram village and its surroundings
44	Kimya	BURÇİN AKYÜZ	Naftalen birimi içeren poli(fenoksi-imin)lerin sentezi, karakterizasyonu ve elektrokimyasal özellikleri Synthesis, characteriation and eletrochemical properteis of poly (phenoxyimines) containing naphthalene
45	Türk Dili ve Edebiyatı	BURÇİN KENAR	Şeyh Mehmed Mevlevî-i Vâni'nin Münâzara-i Fukarâ'sı (İncelememetin) The Münâzara-i Fukarâ of Sheikh Mehmed Mevlevî-i Vâni (Analysistext)
46	Uluslararası İşletmecilik	BUSE ARSLAN	Öğrenilmiş çaresizliğin psikolojik sağlık problemleri üzerindeki etkisinde işe yabancılaşmanın aracılık rolü The effect of learned helplessness on psychological health problems and the role of work alienation: a research on woman employees
47	Gıda Mühendisliği	BUSE TOKSÖZ	Olejellerin türk sucuğu üretiminde hayvansal yağ ikamesi olarak kullanılması Usage of the oleogels as animal fat replacers in Turkish sucjuk production
48	Beden Eğitimi ve Spor	CAN ÇELEBİ	Türkiye Süper Lig hentbol oyuncularında tükenmişlik durumu The burnout state of handball player in Turkish Super League
49	Coğrafya	CANER ÇALIŞKANOL	Dijital oyunların ve e-sporun coğrafi açıdan değerlendirilmesi: İstanbul örneği The evaluation of digital gaming and e-sports from geographical point of view: the case of İstanbul
50	Peyzaj Mimarlığı	CANSU ERİTİR	Altınoluk ve Akçay (Balıkesir) kentsel kıyı kullanımının peyzaj mimarlığı açısından incelenmesi The examination of urban shore of Altınoluk and Akçay (Balıkesir) in terms of landscape architecture
51	Fizyoloji	CEMRE AYDEĞER	Sağlıklı sıçanlarda dallı zincirli amino asit takviyesi ve dirençli yüzme egzersizinin böbrek dokusu üzerine etkileri The effects of branched chain amino acid and resistant swimming exercise on kidney tissue in healthy rats
52	Siyaset Bilimi ve Kamu Yönetimi	CENNETE ÜSTEMEL	Sosyal ve ekonomik yönleriyle kentleşmenin kentsel yaşam kalitesine etkileri araştırması: Çanakkale örneği The research of the effects of urbanization with social and economic aspects on the urban life quality: The sample of Çanakkale
53	Doğal Afetlerin Risk Yönetimi	CEREN KAYNAK	Örnek bir hastane afet ekibinin doğal afetler sonrasında ortaya çıkabilecek kbrn (Kimyasal, biyolojik, radyoaktif, nükleer) tehlikeler ile ilgili bilgi düzeylerinin ölçülmesi To make a survey of a sample of hospital disaster team's knowledge level about possible cbrn (Chemical, biological, radioactive, nuclear) hazards after natural disasters
54	Gıda Mühendisliği	CEREN ÖZ	Olejellerin kokolin üretiminde kullanılması Applications of oleogel in compound chocolate production
55	Coğrafi Bilgi Teknolojileri	CUMALİ ÖZLER	Gelibolu tarihi alanı yangınlarının görünürlük analizi ile incelenmesi Analysis of Gallipoli historical site by fire visibility analysis
56	Türk Dili ve Edebiyatı	DAMLA AYDOĞAN	Rumûz-i Künûz (Metin-inceleme-dizin) Rumûz-i Künûz (Text-analysis-index)

57	Perfüzyon	DERYA KILIÇ	Uzamış kardiyopulmoner bypass sonrasında membran oksijenatör hasarının değerlendirilmesi Evaluation of membran oxygenator damage after prolonged cardiopulmonary bypass
58	Hemşirelik	DİCLE YILMAZ TAY	Sağlık sektöründe çalışan kadınlarda alt üriner sistem semptomları prevalansı, seksüel fonksiyon ve yaşam kalitesi üzerine etkisi The prevalence of lower urinary tract symptoms among the women working in health sector and its effect on their sexual function and overall life quality
59	Ortadoğu Araştırmaları	DİDEM GÜRDOĞAN	Çanakkale'de engelli mülteciler: Deneyimler, sorunlar, olanaklar Disabled refugees in Çanakkale: Experiences, problems, opportunities
60	Yerel Yönetimler Kent ve Çevre Çalışmaları	DİDEM ÇELİK	Barınma merkezlerindeki Suriyeli kadınlara yönelik hizmetlerin çözümlenmesi: Yayladağı örneği Analysis of services for Syrian women in the refuge centers: The sample of Yayladağı
61	İktisat	DORUK DERELİ	Finansal gelişmenin ekonomik büyüme üzerindeki etkisi: BRICS-T ülkeleri için panel veri analizi The impact of financial development on economic growth: Panel data analysis for BRICS-T countries
62	İşletme	DUYGU TAN	Endüstri 4.0 bakış açısı çerçevesinde farklı kuşakların teknoloji algılarının değerlendirilmesine yönelik bir araştırma Industry 4.0 oriented to evaluate technology algits of different generations in perspective frame a research
63	Matematik	DUYGU YENİÇIRAK	Bazı özel eğrilerin doğal çiftleri üzerine On natural pairs of some special curves
64	Bahçe Bitkileri	DUYGU YILMAZ	Süsen (Iris sp.) türlerinde farklı sulama düzeyleri ve yetiştirme ortamlarının bitki gelişim performansı üzerine etkilerinin belirlenmesi Determinations the effects of different irrigation levels and medium on plant development performance of iris
65	Sınıf Eğitimi	EBRU KOÇİN	Algoritma ve kodlama eğitiminin sınıf öğretmeni adaylarının kodlama başarısına ve kodlamaya ilişkin öz yeterlik algısına etkisi The effect of algorithm and coding education on pre-service classroom teacher's coding success and self-efficacy perception
66	Peyzaj Mimarlığı	EBRU SEDA BAŞARAN	Gelişen teknolojinin peyzaj uygulamalarına yansımaları Reflection of developing technology in landscape applications
67	Beden Eğitimi ve Spor	EBRU YALÇIN	Antrenmanlı bisikletçilerde yüksek yoğunluklu interval antrenmanınaerobik ve anaerobik kapasiteye etkisi The effect of high intensity interval training on aerobic and anaerobic capacity in trained-cyclists
68	İş Güvenliği	ECEM ERDİNÇ	Psikososyal risk etmenlerinin tükenmişlik üzerindeki etkisi: Vardiyalı çalışma sisteminde bir araştırma The effect of psychosocial risk factors on burnout: A research on shift working system
69	Su Ürünleri Temel Bilimleri	EGEMEN İNAN DEMİR	Çanakkale boğazı iskele bölgesinde 2018 yılı boyunca kısa zaman serili kantitatif fitoplankton değişimleri Short time series of quantitative phytoplankton variations in the Seaport of the Dardanelles during the year 2018
70	Biyomühendislik ve Malzeme Mühendisliği	EKİN ŞİMŞEK	Ayva (cydonia oblonga miller) çekirdeği müsilaajının biyomalzeme olarak doku mühendisliği ve rejeneratif tıpta kullanımı The usage of quince (cydonia oblonga miller) seed mucilage as a biomaterial in tissue engineering and regenerative medicine
71	Uluslararası Ticaret ve Lojistik	ELGÜN ALIYEV	Türkiye'deki lojistik firmaların finansal performanslarının veri zarflama analizi ve malmquist toplam faktör verimlilik endeksine göre değerlendirilmesi The evaluation of financial performances of logistics companies in turkey by data envelopment analysis and malmquist total factor productivity
72	Matematik	ELİF ECE DEMİR	Lyra manifoldunda karanlık enerji probleminin incelenmesi

73	Fen Bilgisi Eğitimi	ELİF İNANÇLI	Ortaokul öğrencilerinin STEM'e yönelik tutumlarının çeşitli değişkenler açısından incelenmesi
			Investigation of middle school students' attitudes towards STEM in terms of various variables
74	Siyaset Bilimi ve Kamu Yönetimi	ELİF TURAN	Çocuk dostu kent açısından çanakkale belediyesi uygulamalarının değerlendirilmesi
			Evaluation of çanakkale municipality applications in terms of child friendly city
75	Biyoloji	ELİF ÜNALDI	Sülfonik asit tabanlı imin bileşiklerinin biyolojik aktivitelerinin ve antioksidan özelliklerinin araştırılması
			Investigation of biological activities and antioxidant properties of sulphonic acid based imine compounds
76	Sanat Tarihi	EMEL BAŞARAN	Ayvacık mezar taşları
			Grave stones of Ayvacık
77	Sınıf Eğitimi	EMEL KIRAT	Okul öncesi eğitimden ilkökula geçiş ve kurumlararası işbirliği konusunda sınıf öğretmenlerinin görüşlerinin incelenmesi (Çanakkale ili örneği)"
			Examination of classroom teachers views on transition from preschool to primary school and inter-institutional cooperation(example of Çanakkale province)
78	Sınıf Eğitimi	EMİN ÇİĞİLLİ	Sınıf öğretmenlerinin teknolojik pedagojik alan bilgisi ile 21. yüzyıl öğretmen becerileri algı düzeyleri arasındaki ilişkilerin incelenmesi
			Investigation of the relationship between primary school teachers' technological pedagogical content knowledge and 21st century teacher skills perception levels
79	Yerel Yönetimler Kent ve Çevre Çalışmaları	EMİNE BEYAZ	Danıştay Sekizinci Dairesi kararları kapsamında belediyelerde yaşanan hukuki uyuşmazlıkların incelenmesi üzerine nitel bir araştırma
			A qualitative investigation on the examination of legal disputes in municipalities within the scope of the Eighth Chamber of the Council of State Decisions
80	Felsefe ve Din Bilimleri	EMİRHAN DEMİRBOZAN	Roman vatandaşlarda dindarlık, gelenekler ve dışlanmanın izdüşümleri: Balıkesir/ Altıeylül ilçesi örneği
			Religiousness, traditions and exclusion of roma citizens: the case of Balıkesir / Altıeylül district
81	Eğitim Programları ve Öğretim	EMRE AKDEMİR	Sosyal bilgiler öğretmenlerinin eğitim felsefeleri ile özerklik destekleri
			Social studies teachers' educational philosophies and autonomy supports
82	Uluslararası İşletmecilik	EMRE KURT	Türkiye'de döviz kuru değişimi ile finansal performans arasındaki ilişkinin BİST imalat sektöründe analizi
			Analysis of the relationship between currency exchange rate change in Turkey and financial performance at BIST manufacturing sector
83	Sınıf Eğitimi	ENİSE ÇELİK	İlkokul 4. sınıf öğrencilerinin anne-babalarının okuma tutumu ile türkçe dersi akademik başarıları arasındaki ilişki
84	Hemşirelik	ERCAN YAZICI	Yönetici hemşirelerin liderlik tarzı ile hemşirelerin örgütsel bağlılığı arasındaki ilişki
			The relationship between leadership styles of executive nurses and organizational commitment of nurses
85	Okul Öncesi Eğitimi	ERDİN BURAK ATA	Okul öncesi öğretmenlerinin karakter eğitimi hakkındaki görüşleri ile karakter eğitimi yetkinliği arasındaki ilişki
			The relationship between preschool teachers' views on character education and character training competence
86	Eğitim Yönetimi ve Denetimi	ERGÜN KAYA	Okul bahçe düzenlemeleri hakkında öğrenci görüşleri ve okul yöneticilerinin değerlendirmeleri
			Students' opinions and school administrators' evaluations on schoolyard arrangements
87	Su Ürünleri Avlama ve İşleme Teknolojisi	ERHAN ŞAHİN	Çanakkale bölgesi küçük ölçekli balıkçılığın sosyo-ekonomik yönden incelenmesi
			Socio-economic investigation of small scale fishing in Çanakkale region

88	Biyoloji	ERMAN AKIN	Büyükçekmece Gölü Havzası (İstanbul) herpetofaunası ve mevcut türlerin habitat seçimleri
			Herpetofauna and habitat selections of existing species in Büyükçekmece lake basin (İstanbul).
89	Gıda Mühendisliği	ESMA NUR YILMAZ	Karayemiş meyvesinden pektin ekstraksiyonu ve karakterizasyonu
			Extraction and characterization of pectin from cherry laurel fruit
90	Ortadoğu Araştırmaları	ESMA ŞENER	İran'da muhalefet ve sinema: Hatemi döneminde sinemanın muhalif dili
			Opposition and cinema in Iran: Dissident language of cinema in the Khatami period
91	Hemşirelik	ESRA ALTIN ARSLAN	Böbrek nakli bekleyen hastaların algıladıkları sosyal desteğin depresyon, kaygı ve yaşam kalitesine etkisi
			The effect of social support perceived by patients waiting for kidney transplants on depression, anxiety and quality of life
92	Coğrafi Bilgi Teknolojileri	ESRA ALTINOLUK	Derin öğrenme ile yüksek çözünürlüklü ortofotoların sınıflandırma doğruluklarının analizi
			Analysis of classification accuracy of high-resolution orthophotos with deep learning
93	Uluslararası Ticaret ve Lojistik	ESRA BURCU KAYA	Grup sarginlığının sosyal kaytarma ve iş tatmini üzerindeki etkisi: Çanakkale ili lojistik sektöründe bir araştırma
			The effect of group cohesion on social loafing and job satisfaction: a research on logistics sector in Çanakkale province
94	Biyoloji	ESRA ÜST	Glutensiz ve yerel iki buğday çeşidinin In vitro rejenerasyon ve biyokütle gelişim kapasitelerinin karşılaştırılması
			Comparison of In vitro regeneration and biomass development capacities of gluten-free and local two wheat varieties
95	Bahçe Bitkileri	ESRA ŞAHİN	Bozcaada Çavuşu Üzüm çeşidinin bozcaada'daki mevcut tozlayıcı çeşitleri ile bazı muhtemel tozlayıcı çeşitlerin polen canlılığı ve çimlenme oranlarının belirlenmesi
			Determination of pollen viability and germination rates of the existing pollinator varieties of Bozcaada Cavusu Grape variety in Bozcaada and some probable pollinator varieties
96	Su Ürünleri Temel Bilimleri	EZGİ DÖVENTAŞ YAZICI	Marmara Denizi Tekirdağ liman bölgesinde aylık kantitatif fitoplankton değişimleri
			Monthly quantitative phytoplankton variations in Tekirdağ harbor of the Ssea of Marmara
97	Su Ürünleri Yetiştiriciliği	FAHRİ SAKA	Çanakkale ilindeki balık tüketiminin belirlenmesi
			Determination of fish consumption in Çanakkale
98	Jeofizik Mühendisliği	FARUK BİÇEK	Bir boyutlu S-dalgası hızı yapısının yüzey dalgası ve H/V verilerinin birleşik ters çözümü ile eldesi
			Obtaining one dimensional S-wave velocity model via joint inversion of surface waves and H/V data
99	Eğitim Yönetimi ve Denetimi	FARUK İLKER TÜMER	İlkokul müdürlerinin ast ve üstlerine karşı hesap verebilirliğe ilişkin görüşleri
			An investigation of elementary school principals' views on their accountability to superiors and subordinates
100	Balkan Araştırmaları	FARUK ÖZKAN	Osmanlı Döneminde Rumeli Gazi-Derviş Tipolojisi (14-15. Yüzyıllar)
			Typology Of Rumelian Ghazi-Dervishes During Ottoman Period (14-15th Centuries)
101	Temel İslam Bilimleri	FATİH AÇIK	Evliliğin sona ermesinden sonra çocuk üzerindeki velâyet (İslam Hukuku ve Türk Medeni Kanunu açısından karşılaştırmalı bir inceleme)
			The guardianship over the child after the marriage ends (comparative study between Islamic Jurisprudence and Turkish Civil Code)
102	İşletme	FATİH BİLMEZ	Pozitif psikolojik sermayenin alt boyutlarının görev performansı, iş tatmini ve duygusal bağlılık üzerine etkileri
			The effects of sub dimensions of positive psychological capital on task performance, job satisfaction and emotional commitment

103	Coğrafi Bilgi teknolojileri	FATMA ŞENAY DEMİREL	Alt yapı bilgi sistemi
			Infrastructure information system
104	Türkçe Eğitimi	FERCHAN KALIN SALI	Kuzey Makedonya'da Yabancı Dil Olarak Türkçe Öğrenen Öğrencilerin Karşılaştıkları Zorluklar
			Challenges Faced by Students Learning Turkish as a Foreign Language in North Macedonia
105	Sosyoloji	FERRUH KAHRAMAN	Sosyoloji kuramlarında sembol dil ve anlam
			Symbol language and meaning in sociology theories
106	Okul Öncesi Eğitimi	FEYZA NUR UYAR	5-6 yaş grubu çocuklarda bibliyoterapinin özgüven ve kişiler arası problem çözme becerilerine etkisinin incelenmesi
			Investigation of the effect of bibliotherapy on self confidence and interpersonal problem solving skills in 5-6 age group children
107	Tarla Bitkileri	FİKRİ BAYINDIR	Farklı tuzluluk seviyesindeki sulama sularının çeltiğin çimlenme ve fide gelişimine etkileri
			Effects of irrigation water salinity with different salinity levels on the germination and seedling development of rice
108	Okul Öncesi Eğitimi	FURKAN GÜNEK	Mülteci çocuklarla çalışan okul öncesi öğretmenlerinin yaşadığı güçlüklerin çeşitli değişkenler üzerinden incelenmesi
			Examining the challenges of preschool teachers working with refugee children through various variables
109	Coğrafya Eğitimi	GAMZE DORGA	Öğretmen adaylarının coğrafya derslerinde bilgisayar destekli eğitime ilişkin tutumları
			Prospective teachers' attitudes towards computer-assisted education
110	Kamu Yönetimi	GAYE SANATCI	Çevre bilincinin kazandırılmasında belediyelerin rolü: Çanakkale Belediyesi örneği
			The role of municipalities in the acquisition of environmental consciousness: The case of Çanakkale Municipality
111	Biyoloji	GİZEM AKKURT	Astragalus membranaceus L. türünün kök ekstraktının allium cepa L. ve vicia faba L. bitkileri üzerinde genotoksik etkilerinin belirlenmesi
			Determination of genotoxic effects of stem extract of astragalusmembranaceus L. on allium cepa L. and vicia faba L. Plants
112	Türk Dili ve Edebiyatı	GİZEM ALTINKAL	Salih Hoçu'nun hikâyeleri üzerine Karaçay-Balkar Türkçesi dil incelemesi (inceleme-metin-dizin)
			A linguistic analysis of Karachay-Balkar Turkish in the stories of Salih Hoçu (analysis-text-index)
113	Yerel Yönetimler Kent ve Çevre Çalışmaları	GİZEM BUKET YILDIZAK	Belediyelerin yaşlı dostu kent uygulamalarının değerlendirilmesi: Çanakkale Belediyesi örneği
			The evaluation of the age friendly city applications of municipalities: case of Çanakkale Municipality
114	Tarih	GİZEM ERDA ÇİLEK	1930 yılı çok partili siyasi hayat denemesinde iktidar ve muhalefet çekişmesi: İnkılap ve Yarın gazeteleri örneği
			The contestations of dissent and rulling for multi-party system attempt in 1930: The example of Revolution and Tomorrow newspapers
115	Peyzaj Mimarlığı	GİZEM ERTÜRK ŞILAK	Kentsel altyapı faaliyetlerinin peyzaj tasarımı ve uygulamalarındaki önemi: Lapseki Belediyesi örneği
			The importance of urban infrastructure activities in landscape design and applications: The example of Lapseki municipality
116	Sınıf Eğitimi	GİZEM GÜRLİYENKAYA BAŞ	İlkokul öğrencilerinin STEAM tutumlarının belirlenmesi
			Determination of STEAM attitude of elementary school students
117	Sınıf Eğitimi	GİZEM KOBAK	Veli toplantılarının verimliliğine ilişkin veli ve öğretmen görüşlerinin değerlendirilmesi
			Regarding the efficiency of parent meetings evaluation of parent and teachers views

118	Tarımsal Yapılar ve Sulama	GİZEM KUNT	Basınçlı sulama projelerinde yenilenebilir enerji maliyetlerinin karşılaştırılması: Çanakkale – Çirpilar örneği Comparison of renewable energy costs in pressurized irrigation projects: Canakkale-Cirpilar case study
119	Biyoloji	GİZEM TUTGUN	Euphorbia anacampseros Boiss. var. anacampseros (Sütlüağu) taksonunun morfolojik, anatomik, ekolojik ve fenolojik özellikleri üzerine bir araştırma An investigation on the morphology, anatomy, ecology, and phenology of Euphorbia anacampseros Boiss. var. anacampseros (Sütlüağu) taxon
120	Çaşıma Ekonomisi ve Endüstri İlişkileri	GÖKHAN HOCAOĞLU	Seçilmiş Avrupa Birliği ülkeleri ile Türkiye'de sosyal güvenlik ve sosyal harcamaların değerlendirilmesi
121	Tarih	GÖKŞEN ÖZEN	Çanakkale Muharebeleri'nde 72'nci Alay 72nd Regiment in Gallipoli Campaign
122	Sınıf Eğitimi	GÖZDE GÜNEŞ	İlk okuma yazmayı farklı yazı türleriyle öğrenen sınıf öğretmeni adaylarının bitişik eğik yazı ve dik temel yazıyı kullanım durumları The usage situation of cursive and manuscript writing of classroom teacher candidates who learn to read and write with different types of writing styles
123	Biyomoleküler Bilimler	GÖZDE YILDIZ	Next-generation sequencing of the mitochondrial (MT) genomes and comparative MT-genomics of the fungal plant pathogens Monilinia and closely related species Fungal bitki patojenleri Monilinia ve yakın ilişkili türlerin mitokondriyal (MT) genomlarının yeni nesil dizilemesi ve karşılaştırmalı MT-genomik analizleri
124	Hemşirelik	GÖZDE ÖZSEZER KAYMAK	Hemşireler ve hemşirelik öğrencilerinde kültürlerarası tolerans ve ilişkili faktörlerin saptanması Determine of intercultural tolerance and related factors in nurses and nursing students
125	Yabancı Dil Olarak Türkçe Öğretimi	GÜL ASLAN	Çocuklar için yabancı dil olarak Türkçe öğretiminde kullanılan ders kitaplarının şekil ve içerik açısından değerlendirilmesi Evaluation of textbooks used in teaching Turkish as a foreign language for children in terms of visual and content
126	Hemşirelik	GÜLCAN KORKMAZ	Değer temelli hemşirelik girişimi: hastanede hemoliz olan kanların tespit edilmesi ve eğitim verilerek eğitimin etkinliğinin değerlendirilmesi Value-based nursing initiative: determination of blood samples with hemolysis in hospital and assessment of the effectiveness of education by providing training
127	İşletme	GÜLCAN ÖZKAYA	Örgüt kültürünün bireysel ve örgütsel inovasyon potansiyeline etkisi üzerine bir araştırma A research on the effect of organizational culture on individual and organizational innovation potential
128	İktisat	GÜLİSTAN CAN	Döviz kurunun dış ticaret üzerindeki etkisi: BRICS-T ülkeleri için panel veri analizi Effect of exchange rate on foreign trade: panel data analysis for BRICS-T countries
129	Hemşirelik	GÜLÇİN YILDIRIM	Akademisyen hemşirelerde örgütsel adalet algıları ile örgütsel sinizm davranışı arasındaki ilişki The relationship between organizational justice perceptions and organizational cynicism at academician nurses
130	Tıbbi Mikrobiyoloji	GÜLÇİN ÖZCAN ATEŞ	Ağızda maya yükünün belirlenmesi ve izole edilen candida cinsi mayaların tanımlanması Determination yeast load and identification of candida spp. isolated from mouth
131	Eğitim Yönetimi ve Denetimi	GÜLŞAH AKI	Ortaöğretim kurumlarında görülen bilgi ifşası (Whistleblowing) ve iş doyumunu arasındaki ilişki Relationship between whistleblowing and job satisfaction in secondary education institutions
132		GÜLŞAH DEMİREL	Buğday yetiştiren tarım işletmelerinin Çiftlik Muhasebe Veri Ağı (ÇMVA) sistemine göre sınıflandırılması ve analizi: Çanakkale ili Kumkale Ovası örneği

	Tarım Ekonomisi		Classification and analysis of wheat farming enterprises according to farm accounting data network system: Kumkale Plain of Çanakkale Province
133	Biyoloji	GÜNNUR ERDOĞAN	Zea mays L., Vigna unguiculata (L.) Walp. ve Eisenia fetida (Savigny, 1826) taksonlarının elektromanyetik alana tepkilerinin incelenmesi Investigation the responses of Zea mays L., Vigna unguiculata (L.) Walp. and Eisenia fetida (Savigny, 1826) taxons to the electromagnetic field
134	Tarih	GÜNNUR IŞIK	Beylikler devri Türkiye'sinde ticaret ve ekonomi Trade and economy in Turkish beyliks era
135	Türk Dili ve Edebiyatı	GÜRAY GÜMÜŞ	Cihat Burak: Biyografisi ve öykücülüğü Cihat Burak: His life and his style in storytelling
136	Afet Eğitimi ve Yönetimi	GÜRKAN IRAK	Daha iyi yaşam indeksi açısından izlenen kişisel güvenlik politikaları: Amerika Birleşik Devletleri ve Kanada ülkeleri örnekleri Pursued personal safety policies in terms of OECD better life index: The samples of USA and Canada
137	Turizm İşletmeciliği	HAKAN İMAMOĞLU	Destinasyon imajı ve destinasyon kişiliğinin davranışsal niyet üzerine etkisi: Gelibolu tarihi alan örneği The effect of destination image and destination personality on behavioral intention: Gallipoli historical territory case
138	Kent ve Çevre Bilimleri	HAKAN KABASAKAL	Yerel yönetim açısından kent konseyleri üzerine bir araştırma: Çanakkale kent konseyi örneği A research on city councils in local governance: Çanakkale city council

			example
139	Okul Öncesi Eğitimi	HALENUR KURU ŞEVİK	Kimlikli Bebekler Yaklaşımı'nın okul öncesi dönem çocuklarının (4-6 yaş) duygusal okuryazarlık eğitimlerinde kullanılması: Bir eylem araştırması The use of Persona Dolls Approach in preschool children's (4-6 years old) emotional literacy education: An action research
140	Uluslararası İşletmecilik	HALİL İBRAHİM ARIK	Duygusal emek davranışının örgütsel bağlılığa etkisi: İstanbul'daki beş yıldızlı otellere yönelik bir araştırma The relationship between emotional labour and organizational commitment: A research on five-star hotels of Istanbul
141	Tarla Bitkileri	HALİL UYSAL	Mısırda önemli bazı tane kalite özellikleri ve tek bitki verimi bakımından seleksiyona uygun popülasyonların seçimi için bir ön çalışma A preliminary study for determination of suitable populations in maize for selection of single plant yield and some important kernel quality traits
142	Uluslararası İlişkiler	HANDE SARI	Myanmar'ın Rohingya mülteci krizi ve Birleşmiş Milletler'in rolü Myanmar's Rohingya refugee crisis and the role of the United Nations
143	Çevre Mühendisliği	HANDE ÖZDEN	Çanakkale Boğazı kıyı sularının fiziksel, kimyasal ve mikrobiyolojik kirliliğinin araştırılması Investigation of physical, chemical and microbiological pollution in the coastal waters of dardanelles
144	İşletme	HANİFE GÜL KONAR	Finansal rasyolar yöntemi ile işletmelerde performans ölçümlemesi: Sektörel uygulamalar Business performance measurement with the financial ratio method: Sectoral applications
145	İşletme	HANİFE TAŞ	Sosyal medyada insan kaynakları uygulamalarının genel görünümü: İnsan kaynakları profesyonelleri üzerine bir araştırma General view of human resources practices in social media: A research on human resources professionals
146	Jeoloji Mühendisliği	HARİKA MARMARA	Kestanbol jeotermal alanının hidrojeokimyası ve aktif tektonik ile olan ilişkisi Hydrogeochemistry of kestanbol geothermal field and it's relation with active tectonics



147	Sosyoloji	HARUN AKAY	Eğitim sosyolojisinde işlevselci ve çatışmacı yaklaşımların eğitimde fırsatların eşitliği ve tabakalaşma kavramına bakış açılarının karşılaştırmalı incelenmesi Comparative investigation of the perspectives of functionalist and conflict approaches in educational sociology on the concepts of equality of opportunities in education and social stratification
148	Eğitim Yönetimi ve Denetimi	HASAN DİRİK	Ortaöğretim kurumlarında okul terkinin incelenmesi Investigation of school dropout in secondary education institutions
149	Afet Eğitimi ve Yönetimi	HASAN HÜSEYİN DEMREN	112 acil sağlık hizmetleri personelinde psikolojik sağlık ve sosyodemografik değişkenlerin işe bağlılıkla ilişkisi The relationship of resilience and socio-demographic variables with work engagement in 112 emergency health services personnel
150	İktisat	HATİCE ASLANSELÇUK	Euro bölgesi ve FED faiz oranlarının Türkiye'deki kısa vadeli faiz oranları üzerindeki etkisine yönelik ekonometrik bir analiz Euro area and FED interest rate for the impact on an analysis of econometric short-term interest rates in Turkey
151	Bitki Koruma	HAYRİYE ÇATAK	Çanakkale'de cuma pazarından farklı zamanlarda alınan hıyar örneklerinde bazı pestisit kalıntılarının belirlenmesi Determination of some pesticide residues in cucumber samples taken at different times in Çanakkale open market
152	Biyomühendislik ve Malzeme Mühendisliği	HAZAL KİBAR	Probiyotik kaynaklı postbiyotik mediatörlerin insan periodontal ligament fibroblast hücreleri üzerine etkilerinin incelenmesi Investigation of the effects of probiotic-derived postbiotic mediators on human periodontal ligament fibroblast cells
153	Biyomühendislik ve Malzeme Mühendisliği	HİLAL DENİZ YILMAZ	Kemik doku mühendisliği için silisyum ile modifiye edilmiş ayva çekirdeği müsilağının sentezi ve karakterizasyonu Synthesis and characterization of si-modified quince seed mucilage based bioscaffolds for bone tissue engineering
154	İşletme	HİLAL GÜLSEREN	Muhasebe meslek mensuplarının muhasebede hata ve hile algısı: Çanakkale ilinde ampirik bir araştırma The perception of accounting professionals' errors and frauds in accounting: An empirical research in Çanakkale
155	Temel İslam	HÜLYA GÜNGÖR	Kur'an-ı Kerim'de fasl ve vasl incelikleri (Yûsuf sûresi örneği)

	Bilimleri		Fasl and vasl subtleties in the holy Qur'an (Example of sura Yusuf)
156	Temel İslam Bilimleri	İBRAHİMA FOFANA	Sonuçları itibariyle davranışların şer'i akitlere etkisi (Alışveriş ve nikah akitleri) In terms of results the effect of behaviors on the Islamic contracts (Shopping and marriage contract)
157	Bilgisayar Mühendisliği	İBRAHİM ALİ METİN	İnsanın günlük yaşam aktivitelerinin sınıflandırılmasında derin öğrenme modellerinin karşılaştırılması Comparison of deep learning models in classification of human's daily life activities
158	Sanat Tarihi	İBRAHİM TAŞÖZ	Çanakkale savaşları Gelibolu Tarihi Alan Başkanlığı envanterinde bulunan çanakkale savaşlarına ait ateşsiz silahlar Fireless weapons of The Çanakkale battles belonging to the Çanakkale Wars Gallipoli Historic Area Presidency
159	Eğitim Yönetimi ve Denetimi	İBRAHİM ÖZDEMİR	Okul müdürlerinin liderlik stillerinin ders denetim yeterliklerine etkisi The effect of school principals' leadership styles on their course supervision competencies
160	Matematik	İLAYDA ARICI KINIK	Nokta-küme problemleri üzerine On the point-set problems
161	Okul Öncesi	İLAYDA GÜRSOY	Okul öncesi öğretmen adaylarının kaynaştırma eğitimine ilişkin görüşlerinin incelenmesi

			Investigation of the perceptions of inclusive education of preschool teachers
162	Turizm İşletmeciliği	İLAYDA ZEYNEP NİYET	Destinasyonların sürdürülebilir turizm açısından değerlendirilmesi: İzmir örneği
			Evaluating destinations in terms of sustainable tourism: The case of İzmir
163	Çevre Mühendisliği	İLKNUR KANBER	Zeytin karasuyunun evsel atıksu ile birlikte elektrohidroliz prosesinde arıtılabilirliği
			Treatability on electrohydrolysis process of olive mill wastewater with domestic wastewater
164	Biyomühendislik ve Malzeme Mühendisliği	İNCİ ULUDAĞ	Leptin ve nöropeptid Y analizi için tek kullanımlık biyoalgılama sistemlerinin geliştirilmesi
			Development of biosensing systems for the analyses of leptin and neuropeptide Y
165	Su Ürünleri Avlama ve İşleme Teknolojisi	İSMAİL ÇALIŞKAN	Saros körfezindeki ağ dalyanların teknik yapısının ve av verimlerinin incelenmesi
			Effects of two programs on x
166	Biyoloji	KADİR UÇAN	Picris L. (Asteraceae) cinsine ait beş türün polen morfolojisi
			Pollen morphology of five species of Picris L. (Asteraceae)
167	Beden Eğitimi ve Spor	KADRİYE SEVİLAY BAYRAM	Yaşlı bireylerde pilates egzersizlerinin beden kompozisyonu, düşme ve kemik mineral yoğunluğuna etkisi
			The Effect of pilates exercises on body composition, falling and bone mineral density in older adults
168	Peyzaj Mimarlığı	KADRİYE ÖZYURT GÜRSES	'Darıca (Kocaeli) sahil şeridinin peyzaj mimarlığı açısından incelenmesi'
			A study on Darıca (Kocaeli) coastline in terms of landscape architecture
169	İş Güvenliği	KORAY DEVELİ	Yüksek öğretim kurumunda derslik ergonomisinin değerlendirilmesi
			Evaluation of classroom ergonomics in faculty of the university
	Sanat Tarihi	KUDRET ATEŞ	İstanbul'daki Osmanlı Dönemi esnaf mezar taşları (tarihi yarımada ve çevresi)
170			The Ottoman Period tradesmen tombstones in İstanbul (historical Peninsula and its surroundings)
	Yabancı Dil Olarak Türkçe Öğretimi	KÜBRA EMRE	Türkçenin yabancı dil olarak öğretimi programının yenilenmiş bloom taksonomisine göre değerlendirilmesi
171			Evaluation of 'teaching turkish as a foreign language' program according to the renewed bloom's taxonomy
	İş Güvenliği	KÜBRA YILMAZ	AFAD ve itfaiye ekiplerinin güvenlik kültürü karşılaşılabilecekleri risk etmenleri ve önlemler: Çanakkale ili örneği
172			Safety culture of AFAD and fire teams, occupational safety risk factors and measures to be exposed: Case of Çanakkale province
173	Turizm İşletmeciliği	MARZİYEHSADAT TABATABAEINASAB	İranlı turistlerin Türkiye'yi tekrar ziyaret etme niyetleri üzerine memnuniyet ve destinasyon hizmet kalitesi algılarının etkisi
			The effect of satisfaction and destination service quality perceptions on iranian tourists revisit intention to Turkey
174	Peyzaj Mimarlığı	MAZHAR TUĞSEN ULUSOY	Orman yangını riski açısından ÇOMÜ Terzioğlu yerleşkesinin incelenmesi
			Examination of Çanakkale Onsekiz Mart University Terzioğlu Campus in terms of forest fire risk
175	Çalışma Ekonomisi ve Endüstri İlişkileri	MEHDİ CAN ÖZKIR	Eğitilmiş işsizlik ve eğitilmiş eksik istihdamın ekonomik etkileri: Seçilmiş OECD ülkeleri için panel veri analizi
			Economic effects of educated unemployment and educated underemployment: Panel data analysis for selected OECD countries
176	Uluslararası Ticaret ve	MEHMET ALİ ALİM	Tır şoförlerinin işe yabancılaşma ve mesleki tükenmişlik düzeylerini etkileyen bazı faktörler: kapıkule sınır kapısında bir araştırma

	Lojistik		Factors affecting the level of work alienation and occupational burnout of truck drivers: A research at kapikule border gate
177	Tıbbi Biyokimya	MEHMET ALİ YILMAZ	Alzheimer hastalığı'nda adamTS4, adam9 proteinlerinin rolü ve asetilkolinesteraz aktivitesi ile ilişkisi The role of ADAMTS4, ADAM9 proteins in alzheimer's disease and its relation with acetylcholinesterase activity
178	Gıda Mühendisliği	MEHMET MERT BERBER	Nano/mikroemülsiyonla stabilize edilmiş defne esansiyel yağının aromatik, antimikrobiyal ve antioksidan özelliklerinin belirlenmesi Determination of aromatic, antimicrobial and antioxidant properties of nano/microemulsion stabilized laurel essential oil
179	Sağlık Yönetimi	MEHMET METEHAN ÇETİNTAŞ	Seferberlik ve savaş halinde acil sağlık hizmetlerinin koordinasyonu: bir model önerisi Coordination of emergency health services in mobilization and war: A model proposal
180	Tıbbi Sistem Biyolojisi	MEHMET ONBAŞILAR	Hücre dışı sirküler moleküllerin radyoloji çalışanlarında araştırılması Determination of the amount of cell free molecules in radiology workers
181	Tarla Bitkileri	MEHMET ŞERMENT	Öğütülmüş mısır numunelerinde kalite bileşenlerinin NIR (yakın kızılötesi yansıma) spektroskopisi ile tespitinde farklı kemometrik tekniklerin etkisi The effect of different chemometric techniques on determination of quality components in grounded maize samples by NIR (near infrared reflectance) spectroscopy
182	Afet Eğitimi ve Yönetimi	MEHTAP KILIÇ	İlkokullarda görev yapan öğretmenlerin çevreye yönelik tutumlarının sosyodemografik özellikler açısından değerlendirilmesi: Düzce ili örneği Evaluation of the attitudes of teachers working in primary schools towards the environment in terms of sociodemographic characteristics, example of Düzce province
183	Eğitim Yönetimi ve Denetimi	MELEK GÜVEN	Türkiye'de 2010-2019 yılları arasında eğitim örgütlerinde tükenmişlik sendromu üzerine yapılmış çalışmalara yönelik bir içerik analizi A content analysis towards researchs on burnout syndrome conducted in educational organizations in turkey between 2010-2019
184	Balkan Araştırmaları	MELİH FİLİZ	Dağılışımdan sonra sosyalist Yugoslavya'yı hatırlamanın nostaljik boyutu: Saraybosna örneği The nostalgic dimension of remembering socialist Yugoslavia after its dissolution: The case of Sarajevo
185	İngiliz Dili Eğitimi	MELİS ŞENOL	Views on the content knowledge elective courses of the ELT departments and a suggested syllabus İngiliz Dili Eğitimi Bölümü alan eğitimi seçmeli dersleri hakkındaki görüşler ve ders izlencesi önerisi
186	Fen Bilgisi Eğitimi	MELTEM EKİCİ	Fen öğretiminde scratch programlama dili uygulamasının etkisi: Siirt il örneği Scratch coding language application effect on science education: Siirt province sample
187	Fizik	MERAL COŞKUN	Baş kuantum sayısı tam sayı olmayan bessel tipli orbitallerin atomik sistemlerin elektronik yapı hesaplamalarına uygulanabilirliği The applicability of bessel type orbitals with non-integer principal quantum numbers to the calculation of electronic structure of atomic systems
188	Tarih	MERVE ASLAN	Demokrat Parti Döneminde yerel gazete örneği: Demokrat Akşehir Gazetesi (1952-1960) Local newspaper example in the Democrat Party Period: Akşehir Democrat Newspaper (1952-1960)
	Doğal Afetlerin Risk Yönetimi	MERVE KAYA	Suriyeli göçmenlerin sosyal uyum ölçeği ile değerlendirilmesi: Nizip örneği
189			Assessment of the syrian immigrants with social adaptation scale: Sample of Nizip
	Toprak Bilimi ve Besleme		Katı ve sıvı solucan gübresinde raf ömrü ve kalite parametreleri arasındaki ilişki

190		MERVE KIRAL	Relationship between shelf life and quality parameters in solid and liquid vermicompost
191	Afet Eğitimi ve Yönetimi	MERVE UYGUN	İlkokul ve Ortaokulların Afet ve Acil Durum Planlarının Yeterlilik Düzeyleri ve Öğretmen Görüşleri: Çanakkale İli Merkez İlçesi Örneği Adequacy Levels of Primary and Secondary Schools 'Disaster and Emergency Plans and Teachers' Opinions: The Case of the Central District of Çanakkale Province
192	Sınıf Eğitimi	MERVE UÇAR	Kariyer engeli olarak cam tavanın personel güçlendirmeye etkisi Effect of glass ceiling on empowerment as a career barrier
193	Matematik	MERVE YILDIZ	Topolojide genellemeler üzerine bir araştırma An investigation on generalizations in topology
194	Kimya Eğitimi	MERVE YİĞİT	Güneş pillerine karşı farkındalık ölçeği geliştirilmesi: Geçerlik ve güvenilirlik çalışması Developing awareness scale against solar cells: Validity and reliability study
195	Biyoloji	MESUT CAN TOPAL	Çanakkale'de bal arıları tarafından toplanan arı polenlerinin çeşitliliği Diversity of bee pollen collected by honeybees in Çanakkale
196	Tarımsal Yapılar ve Sulama	MEVLÜT YILMAZ	Eskişehir ili sera koşullarında yetiştirilen biberin sulama programı Irrigation scheduling for pepper under the greenhouse conditions in Eskişehir province
197	Okul Öncesi Eğitimi	MİNE KARANFİL	Okul öncesi çocuklarının farklı temalarla yaptıkları resimlerin göstergebilimsel olarak incelenmesi Analysing of pictures which pre-school children draw with different themes as semiological
198	Okul Öncesi Eğitimi	MİNE YÜKSEL	Okul öncesi öğretmenlerinin kişilik özellikleri ve yaşam memnuniyetlerinin incelenmesi Examination of personality characteristics and life satisfaction of preschool teachers
199	Temel İslam Bilimleri	MOUCHAMMED FATİCH NTELI	Fıkhu'l-ekalliyat açısından Batı Trakya Müslüman Türk azınlığının insani ve ekonomik ilişkileri The human and economic relations of Muslim Turkish minority of western Thrace in terms of Fikhu'l-ekalliyat
200	İngilizce Eğitimi	MUHAMMED KÖK	The critical thinking dispositions of preparatory students and its role on improving english language competence Hazırlık öğrencilerinin eleştirel düşünce eğilimleri ve bunun İngilizce dil yeterliliğini geliştirmedeki rolü
201	Türkçe Eğitimi	MUHAMMET ALPEREN AKGÜN	Türkçe öğretmeni adaylarının internete yönelik epistemolojik inançlarının araştırılması The research of pre-service turkish teachers' epistemological beliefs on internet
202	Temel İslam Bilimleri	MUHAMMET YILMAZ	Mısır'da yeni Mu'tezile ve yeni selefi hareketler: 20. yüzyılda itikadi-siyasi bir karşılaştırma New Mu'tazilah and new salafist movements in Egypt: In the 20th century faith- a political comparison
203	Sanat Tarihi	MUHARREM AŞIK	Kütahya merkezde bulunan Bizans Dönemi taş eserleri The Byzantine Period stone works in the center of Kütahya
204	Beden Eğitimi ve Spor	MUHSİN KUZU	Üniversite öğrencilerinin nomofobik profilleri ile rekreatif etkinliklere katılım düzeyinin farklı değişkenlerle karşılaştırılarak aralarındaki ilişkinin incelenmesi Examining the relationship between the nomophobic profiles of university students and participation in recreational activities with different variables
205	Afet Eğitimi ve		Çanakkale Onsekiz Mart Üniversitesi Acil Yardım ve Afet Yönetimi Bölümü öğrencilerinin kbrn olaylarına karşı hazırlık algıları ve bilgi düzeylerinin belirlenmesi

	Yönetimi	MURAT KIZILKAYA	Determination of preparatory perceptions and knowledge levels of Çanakkale Onsekiz Mart University Department of Emergency and Disaster Management Students against cbm events
206	Sınıf Öğretmenliği	MUSTAFA DEMİR	Taşımali ilkokul uygulaması ve karşılaşılan sorunlar: Antalya ili Korkuteli kırsalı örneği Bussed primary school practice and encountered problems:The sample of Korkuteli county in Antalya province
207	Felsefe ve Din Bilimleri	MUSTAFA IŞKIN	Bandırma ve çevresinde halk inanışlarının dinler tarihi açısından değerlendirilmesi Evaluation of folk beliefs in terms of history of religions in Bandırma and its surroundings
208	Maden Mühendisliği	MUSTAFA KAMİL DİŞ	Farklı tuzların linyit kömürünün flotasyonuna olan etkisi Effect of different salts on the flotation of lignite coal
209	İş Güvenliği	MUSTAFA UTKU TEMEL	İş sağlığı ve güvenliği için çalışma ortamlarında hava kalitesinin önemi ve teknolojik ölçümleri Important and technological measures of air quality in working environments for occupational health and safety
210	Tarım Ekonomisi	MUSTAFA YILDIRIM	Tarımsal kooperatiflerin yenilenebilir enerji kaynakları farkındalıkları ve adaptasyonları: Çanakkale ili örneği Renewable energy resources awareness and adaptations of agricultural cooperatives: a case of Çanakkale province
211	Felsefe ve Din Bilimleri	NACİ TAŞKIN	'Dinlerin düzeni': Gelibolu'lu Hüseyin Azmî Dede'nin Mîzânü'l-Edyân'ının tarihi ve dini analizi Order of religions: Historical and religious analysis of Huseyin Azmî Dede's from Gelibolu of Mîzânül Edyan
212	Bitki Koruma	NAZLI GÜRSEL	Gül sarı damar virüs (Rose yellow vein virus, RYVV) etmeninin iki farklı gen bölgesine göre moleküler karakterizasyonu Molecular characterization of Rose yellow vein virus (RYVV) based on two different gene region
213	Aile Danışmanlığı	NESLİHAN YILMAZ	Lise öğrencilerinde anne baba tutumları ile benlik saygısı ve problem çözme becerileri arasındaki ilişkinin incelenmesi The study of relation betwen self respect and problem solving skills with the attitudes of parents on high school students
214	Aile Danışmanlığı	NESRİN KESER DURGUN	Çanakkale ilindeki çocuk evlerinde kalmakta olan 13-18 yaş arası çocukların değer algıları ve kavramsallaştırmalarına yönelik nitel bir araştırma A qualitative research on the value perception and conceptualization of children between the age of 13 and 18 staying in children's houses in Çanakkale
215	Çalışma Ekonomisi ve Endüstri İlişkileri	NİYAZİ YILMAZ	Sığınmacıların Türkiye işgücü piyasasındaki deneyimleri: Çanakkale ili örneği The experiences of asylum-seekers in Turkish labour market: The case of Canakkale province
216	Matematik	NİZAMETTİN UFK BOSTAN	Topolojik uzaylarda açık kümelerin bazı formları üzerine On some forms of open sets in topological spaces
217	Tarih	NUH KESKİN	Harizmşah Sultan Tekiş ve zamanı (1172-1200) The reign of Khwarazmshahs Sultan Tekish (1172-1200)
218	Aile Danışmanlığı	NURAY ARISOY KARADUMAN	Anne ve babası boşanmış çocukların yalnızlık ve algıladıkları stres düzeyleri arasındaki ilişkinin incelenmesi Investigation of the relationship between loneliness and perceived stress levels of children whose parents are divorced

219	Uluslararası İlişkiler	OKAN ÇELİK	Doğu Akdeniz deniz yetki alanları paylaşımı sorununda Türkiye- Libya mutabakatı
			Turkey-Libya agreement on eastern Mediterranean sea borders issue
220	Toprak Bilimi ve Bitki Besleme	ORHUN BERK GÜVEN	Farklı tarımsal atık ve kompost uygulamalarının toprak özellikleri üzerine etkileri
			The effects of different agricultural waste and compost applications on soil properties
221	Uluslararası İlişkiler	ORHUN KAAH KAHRAMAN	Popüler kültürün uluslararası politikada temsili: Cool Japan politikası örneği
			Representation of popular culture in international politics: Case of cool Japan policy
222	Seramik	OZAN BEBEK	Seramik sanatında poligon (Çokgen) anlatımlar
			Polygon expressions in ceramic art
223	Turizm İşletmeciliği	OĞUZER AKGÜN	Algılanan etkinlik kalitesi, etkinlik değeri, turist duyguları, turist tatmini ve turist sadakati arasındaki yapısal ilişkilerin incelenmesi: Corporate weekend festivali örneği
			Investigation of structural relationships between perceived event quality, event value, tourist feelings, tourist satisfaction and tourist loyalty: Case study of corporate weekend festival

224	Peyzaj Mimarlığı	OĞUZHAN ALKAN	Peyzaj alanlarında sulama projelerinin 3 boyutlu tasarımı: Maltepe su deposu çevre düzenleme projesi
			3d design of irrigation projects in landscape areas: Maltepe water tank landscaping Project
225	Tarih	PINAR BORLAT	Yassıada yargılamalarında Çanakkale-Geyikli olayları
			Çanakkale-Geyikli events in Yassıada trials
226	Tarih	RAMAZAN TURAN	Cezâyir-i Bahr-i Sefid vilâyeti'nde eğitim kurumları (1876-1909)
			Educational institutions in the province of Cezâyir-i Bahr-i sefid (1876/1909)
227	Felsefe ve Din Bilimleri	RECEP YILDIZ	Protestanlığın sosyo-kültürel arka planı
			Socio-cultural background of protestantism
228	Jeofizik Mühendisliği	RIZA BAYSAL	Biga Yarımadasında deprem kümelenmeleri
			Earthquake clusters in Biga Peninsula
229	Felsefe ve Din Bilimleri	RUKİYE KILIÇ	Mitos ile logos aksında yaratılış kıssasının fenomenolojik analiz ve sentezi
			The phenomenological analysis & synthesis of the story of creation in the axle of Mythos and Logos
230	Felsefe ve Din Bilimleri	RÜMEYSA KURUYAMAÇ	Yahudilikte vahiy ve nübüvvet tasavvurları: Etimolojik, teolojik ve tarihi kodları ve çerçevesi
			The concepts of wahy/revelation and nubuwwah/prophecy in judaism: Their etymological, theological and historical codes and scope
231	Peyzaj Mimarlığı	SALİHA MALERİ TANIRKAN	Çim bitkisinde toprakaltı damla sulama ile su tutma bariyerinin kullanımı
			Use of water retention barrier with subsurface drip irrigation in turfgrass
232	Türk Dili ve Edebiyatı	SAYGIN KAMİL CELEPOĞLU	Trakya'da amuca folkloru
			The amuca folklore in thrace
233	Coğrafya Eğitimi	SEDA ÇİMENDERÖĞLU	Şeker fabrikalarının sosyoekonomik etkilerinin değerlendirilmesine yönelik bir çalışma; Kastamonu örneği
			A study on the evaluation of the socioeconomic effects of sugar factories: Kastamonu sugar factory
234	İş Güvenliği		Otomotiv yetkili ve özel servislerinde iş güvenliği risk etmenleri ve çalışan teknik personelin iş güvenliği kültürü: Çanakkale ili örneği

		SEDAT TAYYAR	Occupational safety risk in automotive authorized and special services and work safety culture of technical staff working: Case of Çanakkale
235	Eğitim Yönetimi ve Denetimi	SEDAT YAKUT	Okul müdürlerinin kullandığı motivasyonel dilin öğretmenlerin örgütsel bağlılığı üzerine etkisi: Çanakkale ili örneği The impact of motivational language used by school principals on teachers' organizational commitment: The case of Çanakkale province
236	Turizm İşletmeciliği	SEDEF ECE BATİBEKİ	Gastronomi festivallerine katılma niyetinin planlı davranış teorisi çerçevesinde değerlendirilmesi Evaluation of the intention to participate in gastronomy festivals in the context of theory of planned behavior
237	İşletme	SELİNAY YÜN	Pozitif psikolojik sermaye ve kariyer yönetimi arasındaki ilişki: tekirdağ ilinde imalat sektörü üzerinde bir araştırma Relationship between positive psychological capital and career management: A research on the manufacturing sector in the province of tekirdağ
238	İngiliz Dili ve Edebiyatı	SELÇUK YILDIZTAŞI	Desensitization of the masses: Exploring the 'culture industry' in Fahrenheit 451, A Clockwork Orange ve High-Rise Kitlelerin uyuşturulması: Fahrenheit 451, A Clockwork Orange ve HighRise adlı eserlerde 'kültür endüstrisi' araştırması
239	Ticaret ve Lojistik	SEMİH TAŞKIN	Etkinlik lojistiği: Lojistik firmaları üzerine nitel bir araştırma Event logistics: A qualitative research on logistics companies
240	Resim	SEMİHA GÜLER	Batı resminde karanlıktan aydınlığa geçişin atmosfer etkisi bağlamında incelenmesi Examination of the transition from dark to light in the context of atmospheric effect in the west painting
241	Batı Dilleri ve Edebiyatları	SENA BALTAOĞLU	Memory, Irishness and spectrality: A hauntological approach to trauma in Marina Carr's The Mai, Portia Coughlan, by The Bog of Cats... Bellek, İrlandalılık ve spektralite: Marina Carr'ın The Mai, Portia Coughlan, by The Bog of Cats... oyunlarında travmaya hontolojik bir yaklaşım
242	İş Güvenliği	SEREN TÜRKYILMAZ YAZGI	Bir ortaöğretim kurumunda risk değerlendirmesi Risk assessment in a secondary school
243	Gıda Mühendisliği	SERKAN ERKAN	Çanakkale'de üretilen endüstriyel ve ev yapımı kırmızı şarapların metanol içerikleri ve bazı kimyasal özelliklerinin belirlenmesi Determination the methanol contents and some chemical properties of industrial and homemade red wines produced in Çanakkale
244	İş Güvenliği	SERKAN GÜRSOY	Farklı endüstriyel sektörlerdeki kapalı çalışma ortamları için gürültü haritalarının hazırlanması, analizi ve gürültü kontrol önerileri Preparation of noise maps for closed work environments in different industrial sectors, their analysis and noise control proposals
245	Hemşirelik	SERPİL GÜNDOĞAN	Yaşlılarda ölüm kaygısının yalnızlık ve sosyal destek ile ilişkisi The relationship of death anxiety in the elderly with loneliness and social support
246	Beden Eğitimi ve Spor	SEVİLAY TOZYILMAZ GİRGİN	Antalya'da düzenlenen uluslararası tenis organizasyonlarının konaklama boyutunda şehir ekonomisine etkisi The effects of international tennis organizations organized in Antalya on accommodation size on urban economy
247	Turizm İşletmeciliği	SEZER KÖSELER	Turizm eğitimi alan öğrencilerin sosyal medya kullanımı ve dijital oyun bağımlılıklarının akademik başarıya etkisi Effect of tourism students' social media usage and digital game addictions on academic success
248	Peyzaj Mimarlığı	SEZER ÜNAL	Üniversite yerleşkelerinde peyzaj tasarımıBandırma Onyedil Eylül Üniversite yerleşke örneği Landscape planning at university campuses the landscape project case study of Bandırma Onyedil University

249	Ortadoğu Araştırmaları	SHABNAM AZIZLI	Aksiyon mu reaksiyon mu? doğunun ortasının post/modern durumlarının yeniden okunması/inşası Action or reaction? reading/construction of the post/modern situations of the middle of the east: case of Iran
250	Biyomühendislik ve Malzeme Mühendisliği	SİNEM HARBİLİ ÇOLAK	Kolemanit atıklardan kimyasal liç yöntemiyle bor türevlerinin eldesi Achieve of boron derivatives by chemical leaching from colemanite wastes
251	Sınıf Eğitimi	SİNEM OKŞAN PEHLİVAN KAPAN	Sınıf öğretmenlerinin mesleğine adanmışlık düzeylerinin incelenmesi The study on classroom teachers' level of occupational commitment
252	Biyomühendislik ve Malzeme Mühendisliği	SONGÜL KILINÇ	Sinterleme sıcaklığının Al <sub>2</sub> O <sub>3</sub> -Y <sub>2</sub> O <sub>3</sub> tozlarının özelliklerine etkisi The effect of sintering temperature on the properties of Al <sub>2</sub> O <sub>3</sub> -Y <sub>2</sub> O <sub>3</sub> powders
253	Felsefe ve Din Bilimleri	SÜMEYYE YURDİGÜL	İbn Arabî'nin İnşâu'd-devâir adlı risalesi ve Ali Selahaddin Yiğitoğlu'nun Osmanlıca tercümesinin transkripsiyonu Ibn 'Arabi's tractate İnşâu'd-devâir and the transcription of its Ottoman translated of Ali Selahaddin Yiğitoğlu
254	Çalışma Ekonomisi ve Endüstri İlişkileri	TAYFUN KAYA	Sanayi devrimleri ışığında Türkiye'de tekstil sektörü ve çalışanları üzerine bir inceleme Textile industry and textile workers in Turkey in the light of industrial revolutions
255	Coğrafya Eğitimi	TAYLAN AKARSU	Çanakkale kentsel gelişim alanı boyunca Sarıçay'ın ekolojik risk analizi ve coğrafya öğretmeni adaylarının görüşleri Ecological risk analysis of Sarıçay along Çanakkale city development area and prospective geography teacher's views
256	Biyoloji	TİLA ÖZMEN	Çanakkale'de dağılışı gösteren Sucul (Mauremys rivulata) ve Karasal (Testudo graeca) kaplumbağa türlerinde hemoglobun ve hematokrit değerlerinin incelenmesi Examination of hemoglobin and hematocrit values in turtle species of Aquatic (Mauremys rivulata) and Terrestrial (Testudo graeca) distributing in Çanakkale
257	Sanat Tarihi	TOLGA ÖZYER	Giresun merkezdeki kilise yapıları Late era church buildings in Giresun central district
258	Bilgisayar ve Öğretim Teknolojileri Eğitimi	TUBA SAYGILI YILDIRIM	Robotik kodlama öğretiminde probleme dayalı öğrenme yaklaşımının başarı, pozitif duygu ve bilgi işlemsel düşünmeye etkisi The effect of problem based learning approach in robotic coding instruction on achievement, positive affect and computational thinking

259	Temel İslam Bilimleri	TUBA ÖZDEMİR	Endülüs Arap edebiyatında İbn 'Abdirabbih'in yeri el-'Ikdu'l-Ferîd örneği İbn 'Abdirabbih's place in Andalusia arabic literature example of al-'Iqd al-Farîd
260	Perfüzyon	TURGUT ALPEREN ASLANER	Oral propolis kullanımının izole edilmiş sıçan kalbinde miyokardiyal iskemi-reperfüzyon hasarına etkisi The effect of oral propolis use on myocardial ischemia-reperfusion injury in isolated rat heart
261	Gazetecilik	TUĞBA KANTARCI	Dördüncü sanayi devrimi (Sanayi 4.0) sürecinde geliştirilmekte olan özgün bir gazete tasarım programı: tk 4.0 A special newspaper design program developed in the fourth industrial revolution (Industry 4.0): tk 4.0
262	Doğal Afetlerin Risk Yönetimi	TUĞÇE DEMİRYÜREK	Dış göç ile gelen göçmenlerin çevresel koşullarının araştırılması: Çanakkale örneği Investigation of environmental conditions of the external immigrants: Canakkale case



263	Okul Öncesi Eğitimi	TUĞÇE KANAT	Orman okulu uygulamalarının okul öncesi dönem çocukları üzerindeki etkilerinin değerlendirilmesi Evaluation of the effects of forest school practices on pre-school children
264	Eğitim Programları ve Öğretim	TUĞÇE YAZICI	Lise öğrencilerinin öğrenme yaklaşımı tercihlerinde metabilşsel farkındalık ile epistemik merak düzeylerinin etkisi The effectiveness of metacognitive awareness and epistemic curiosity on the high school students approaches to learning
265	İş Güvenliği	UFUK GÜLER	Laboratuvarlar için yeni bir risk analiz yöntemi A new risk analysis method for laboratories
266	İşletme	UMUT KARAMAN	Motivasyon faktörlerinin girişimcilik eğilimine etkisinin planlanmış davranış teorisi bağlamında incelenmesi üzerine bir araştırma A study on the investigation of effect of motivation factors on the entrepreneurship tendency in the context of the planned behavior theory
267	Tarla Bitkileri	UMUT SONGUR	Mısrıda in vivo haploid katlama yöntemlerine karşı indirgeyici ve donör genotiplerin tepkilerinin araştırılması ve haploid tohum tespitinde kullanılan yöntemlerin karşılaştırılması Investigation of reductive and donor genotype responses to in vivo haploid folding methods and comparison of methods used in haploid seed determination in corn plant
268	Biyomühendislik ve Malzeme Mühendisliği	UĞUR DURGUT	Çözelti ortamında sentezlenen silan içerikli terpolimerlerden süperhidrofobik yüzey sentezi Formation of superhydrophobic surfaces from silane containing terpolymers in solution polymerization
269	Temel İslam Bilimleri	VAHİDE NUR DURAK	Kelamda salah-aslah sorunu ve günümüz kötülük problemi (Teodise) tartışmaları The problem of theodicy in kalam and the discussions of the theodicyproblem in present da
270	Eğitim Yönetimi ve Denetimi	VEYSEL ERÇİN	Mesleki doyumun örgütsel bağlılığa etkisi: Sınıf öğretmenleri üzerine bir çalışma (Hakkari örneği) The effect professional satisfaction on organizational commitment: A study on class teachers (Hakkari example)
271	Çalışma Ekonomisi ve Endüstri İlişkileri	YASEMİN ERGÜN	Türk sosyal güvenlik sistemi'nde ölüm sigortası uygulaması üzerine nitel bir araştırma: Çorum ili örneği A qualitative research on the death insurance application in Turkish social security system: Case of Çorum city
272	Temel İslam Bilimleri	YASEMİN YANKAÇ	Kıraat geleneğinde muhalif hareketler: İbn Şenebûz ve İbn Miksem örneği The oppositional approaches in qiraat tradition: The example of İbn Shanabuz and İbn Miksaham
273	Bahçe Bitkileri	YAĞIZCAN KAYA	Bazı Trabzon hurması çeşitlerinde çiçek biyolojisi üzerine araştırmalar Researches on flower biologies in some persimmon varieties
274	Matematik ve Fen Bilimleri Eğitimi	YAŞAR BOZDEMİR	Deniz kaplumbağalarının korunması ve farkındalığı üzerine bir öğretim tasarımı (Çanakkale örneği) A teaching design on the conservation and awareness of sea turtles (The case of Çanakkale)
275	Uluslararası İşletmecilik	YİĞİT AKKOYUN	Pozitif psikolojik sermaye ve risk alma eğiliminin yatırım kararları üzerindeki etkisi
	Coğrafya	YUSUF FIRAT KURTULUŞ	Türkiye'de fırtınalı gün sayısının zamansal ve mekânsal değişkenliği
276			Spatial and temporal variability of the number of stormy days in Turkey
277	Hemşirelik	ZEHRA AKIŞIK	Hastaların hemşirelik bakımını algılayışları ve etkileyen faktörler Patients' perception of nursing care and affecting factors
278	Coğrafya		Somali'de devecilik kültürü ve devecilik kültürünün coğrafyası: Hiiraan bölgesi örneği

		ZEKERİYE BAKAL ALI	The Somalia camel-dealing and geography of camel culture: Case study of Hiiraan region
279	Temel İslam Bilimleri	ZEYNEP SEVGİLİ	Hanefî ve Şâfiî mezheplerinde küçük çocukların evlendirilmesi meselesinin metodolojik dayanağı The methodological basis for the marriage of young children in Hanafi and Shafi sects
280	Acil Durum ve Afet Yönetimi	ÇAĞLAR BULAT	Üniversite personelinin afet yönetimi konusunda bilgi, tutum ve davranışlarının incelenmesi: Çanakkale Onsekiz Mart Üniversitesi örneği Examination of university personnel's knowledge, attitudes and behaviors about disaster management: The example of Çanakkale Onsekiz Mart University
281	Ortadoğu Araştırmaları	ÇAĞRI ALGÜL	Batı sinemasını etkileyen doğu mitleri (Haşhaşilik, Tapınak Şövalyeliği ve Hurufilik örnekliliği) Eastern myths affecting western cinema (example of Assassins, Knights Templar and Hurufism)
282	Coğrafya Eğitimi	ÇİĞDEM ARAZ	İnegöl ilçesinde mobilya sanayi ve kümelenmesi Furniture industry and clustering in İnegöl district
283	Eğitim Yönetimi ve Denetimi	ÇİĞDEM ÇAKMAK	Amerika, Avustralya, İngiltere, Japonya ve Türkiye'de yüksek öğretim kurum ve programlarında akreditasyon süreçleri. The accreditation processes in higher education institution and programs in America, Australia, England, Japan and Turkey.
284	İş Güvenliği	ÖMER SERT	Hastane çalışanlarının karşılaşabileceği potansiyel riskler ve önlemlerin araştırılması Investigation of potential risks and precautions that hospital workers may face
285	Toprak Bilimi ve Bitki Besleme	ÖZCAN SOLUK	Hidrotermal akışkanların topraklarda ağır metal hareketliliği üzerine etkilerinin incelenmesi Investigation of the effects of hydrothermal fluids on heavy metal mobility in soils
286	Okul Öncesi Eğitimi	ÖZGE AKGÜL	Okul öncesi dönemi çocuklarda uyum ve davranış problemleriyle başa çıkmada ailenin rolünün öğretmen görüşlerine göre değerlendirilmesi Assessment of the role of the adolescent in relation to the teachers' views of the adaptation and behavior problems in preschool period children
287	Tarım Ekonomisi	ÖZGE ZEYNEP YURDABAL OLGUN	Tarımsal araştırmalarda disiplinler arası çalışma durumlarının belirlenmesi: Çanakkale Onsekiz Mart Üniversitesi örneği Investigation of inter-disciplinary working states in agricultural research: a case study of Çanakkale Onsekiz Mart University
288	Aile Danışmanlığı	ÖZGÜR TÖNBÜL	Evli bireylerin erken dönem uyumsuz şemaları ile benlik farklılaşma düzeylerinin evlilik ilişkisi inançları üzerindeki etkisinin incelenmesi Examination of the effect of levels of differentiation of self with early maladaptive schemas on marital relationship beliefs of married individuals
289	Biyoloji	ÖZLEM ACAR	Sakarin ve aspartamin farklı konsantrasyonlarının genotoksik etkilerinin Allium testi ile belirlenmesi Determination of genotoxic effects of different concentrations of sacarine and aspartam by Allium test
290	Perfüzyon	ÖZLEM COŞKUN	Simüle yetişkin kardiopulmoner bypass modelinde roller ve santrifugal pompa kullanımına göre hemofiltre kaynaklı debi kayıplarının değerlendirilmesi Assessment of flow lost during hemofiltration in simulated adult cardiopulmonary bypass model according to the use of roller and centrifugal pumps
291	İktisat	ÖZLEM KARAOĞLU	Finansal gelişim ve beşeri sermaye arasındaki ilişki: Türkiye'ye yönelik zaman serileri analizi The relationship between financial development and human capital: Time series analysis for Turkey
292	Eğitim Yönetimi ve Denetimi	ÖZLEM SARIOĞLU	Halk eğitimi merkezi çalışanları ve kursiyerlerinin aktif yaşlanma algıları: Çanakkale ili örneği Active aging perceptions of public education center employees and trainees: Example of Çanakkale province

293	Çocuk Sağlığı ve Hastalıkları	ÜLGEN ÖZCAN ERDEM	Çanakkale il merkezi orta öğretim çocuklarında baş ağrısı prevalansının belirlenmesi
			Determination of headache prevalence in secondary education children in Çanakkale city center
294	İşletme	ŞADIYE AYDIN	Kurumsal yönetim ile bankaların finansal performansı arasındaki ilişki: Bist kurumsal yönetim endeksindeki bankalar üzerine bir araştırma
			The relationship between corporate governance and the financial performance of banks: A research on banks in the corporate governance index
295	Su Ürünleri Yetiştiriciliği	ŞENAY KARAKOÇ	Balıkesir Ayvalık kumru koyu mevkiinden toplanan at midyesinin (Modiolus barbatus Linnaeus 1758) besin içeriğinin belirlenmesi
			Determination of nutrient content of bearded horse mussel (Modiolus barbatus Linnaeus, 1758) from Ayvalık Bay, Balıkesir
296	Temel İslam Bilimleri	ŞERİFE AĞBAŞ	Asla mahsus olan hüküm üzerine kıyas yapmama ilkesi ve fütü-i fikha yansımaları
			The principle of not making analogy on the judgement special to al-asl and its reflections on furu' al-fiqh
297	Tarih	ŞEYDA NUR KARABIYIK	İx-x. yüzyıllarda Karadeniz ticareti
			The Black Sea trade in the ix-xth centuries
298	Ortadoğu Araştırmaları	ŞEYMA IŞIK	İsrail ve 'Öteki'si: Ortadoğu'da kültür ve topografik politik
			Israel and 'The Other': Culture and the topographic politics in the middle east
299	Aile Hekimliği	ŞÜKRIYE DILAN ÖZER	Yaşlılarda malnütrisyon ve depresyon ilişkisinin değerlendirilmesi
			Evaluation of the relationship of malnutrition and depression in the elderly

## 16- LİSANSÜSTÜ EĞİTİM ENSTİTÜSÜ SWOT ANALİZİ

Eğitim, öğretim ve yönetim faaliyetleri belirtilerek üniversitemizin kurumsal hedefleri doğrultusunda, Enstitümüzün stratejik planı ve performans bilgileri değerlendirilmiştir. Değerlendirme;

- Kurumsal misyon, vizyon, amaç ve hedefler,
- Kurumsal Temel politika ve öncelikleri,
- Yönetim İç Kontrol Sistemi
- Paydaşlar
- Eğitim-öğretim faaliyetleri,
- Akademik/Öğrenci Performans Bilgileri
- Akademik personel, idari personel bilgileri
- Mali Kaynak Analizi
- Fiziki Yapı

### 16.1.Lisansüstü Eğitim Enstitüsü Güçlü Yönleri

- Eğitim-Öğretim sürecinin açık şekilde yönetmeliklerde belirtilmiş olması.
- Eğitim-Öğretim faaliyetlerinin alanında uzman öğretim üyelerince yapılması.
- Lisansüstü öğrenci alım sürecinin lisansüstü eğitim ve öğretim yönetmeliği çerçevesinde yürütülmesi.
- Lisansüstü programlara öğrenci alımlarında başvuruların ÜBYS' üzerinden online olarak yapılması.
- Online başvuru, online kayıt ve sınav süreçlerinin online yürütülebilmesi.
- Merkezi çağrı sistemi ile kurumsal bir iletişimin yapılandırılması.
- Yeni lisansüstü programların sayısının artması.
- Multi disiplinler nitelikteki program sayısının artması

- Enstitü mezunlarıyla iletişim içerisinde olmak, anketlere katılımın olumlu yönde olması. - Kalite güvencesi sisteminin ve sistematik öz değerlendirmenin başlatılmış olması.
- Üniversite kütüphanesinin güçlü ve aktif olması.
- Lisansüstü eğitim sürecinde tüm sınavların online yürütülebilmesi.
- Dijital tez teslim sürecinin başlatılması.
- Lisansüstü tezlerin şekilsel kontrolü ile belirli nitelikte çalışmalar yayınlanması
- Lisansüstü eğitim öğretim süreçlerinin işleyişini kolaylaştıran iş akış şemaları ve yönergelerin hazırlanması

## **16.2 Lisansüstü Eğitim Enstitüsü Zayıf Yönleri**

- Uluslararası öğrenci sayısının yetersiz olması.
- Tezlerden üretilen uluslararası yayın sayısının yetersiz olması.
- İdari Personel sayısının yetersiz olması
  - Lisansüstü Eğitim Enstitüsüne ait bir binanın olmaması.
- ÜBYS sisteminde aksaklıklar olması

## **16.3. Lisansüstü Eğitim Enstitüsü Fırsatlar**

- Çanakkale ilinin tarihi, kültürel dokusu ve coğrafi konumu
- Bölgenin tarım potansiyelinin olması
- Sektörler arasında artan iş birliği ihtiyacı
- Bazı sektörlerin eleman ihtiyacı
- Nitelikli işgücüne duyulan ihtiyaç
- Ulusal ve uluslararası bilimsel araştırma ve proje desteği
- Uluslararası üniversiteler ile artan iş birliği potansiyeli
- Bölgenin güvenli ve huzurlu yapısı
- Farklı niteliklerde ve alanlarda eğitim öğretim imkanı sunan programlar olması.

## **16.4. Lisansüstü Eğitim Enstitüsü Tehditler**

- Güney Marmara bölgesinde Bursa, Bandırma ve Balıkesir illerinde benzer alanlarda lisansüstü eğitim veren üniversitelerin olması.
- Lisansüstü eğitim öğretim süreçlerinde dijitalleşmenin tam olarak gerçekleşmemiş olması. -Belirli alanlarda öğretim üyesi eksikliği sebebiyle lisansüstü programların faaliyete geçmemiş olması.

## **17- LİSANSÜSTÜ EĞİTİM ENSTİTÜSÜ STRATEJİK PLANI**

Enstitümüzde, Birim Faaliyet Raporu, İç Kontrol Eylem Planı, Stratejik Planı ve Kalite Güvencesi çalışmaları her yıl ayrı ayrı düzenlenmekte olup böylece akademik ve idari personel performans bilgi sistemi değerlendirmesi sağlıklı ve güncel olarak yapılmaktadır.

## **18. EKLER**

### **18.1. İdareye İlişkin Bilgiler**

Lisansüstü Eğitim Enstitüsü her alanda daha iyi hizmet vermeyi amaçlayan şeffaf bir yönetim anlayışıyla yöneterek, öğrencilerimizin kendi alanlarında bir bilim uzmanı olarak yetiştirilmelerini sağlamayı amaçlamaktadır. Enstitümüzde mevcut Anabilim/Anasanat Dalları Lisansüstü programlarından mezun olacak öğrencilerin; kamu ve özel sektörün gereksinim duyduğu nitelikli eleman ihtiyacının karşılanmasına katkıda bulunabilmesi, ülkemizin değişen koşullarına ve bilişim toplumuna ayak uydurabilen ve işletmelerde karşılaşılan sorunları belirleyip çözüm üretebilen, mesleki etik değerlere sahip kişiler olarak yetiştirilmeleri ve bu amaca ulaşabilmek için yeterli donanım, araç gereç, görsel ve işitsel eğitim malzemelerinin temin edilmesi hedeflemektedir.

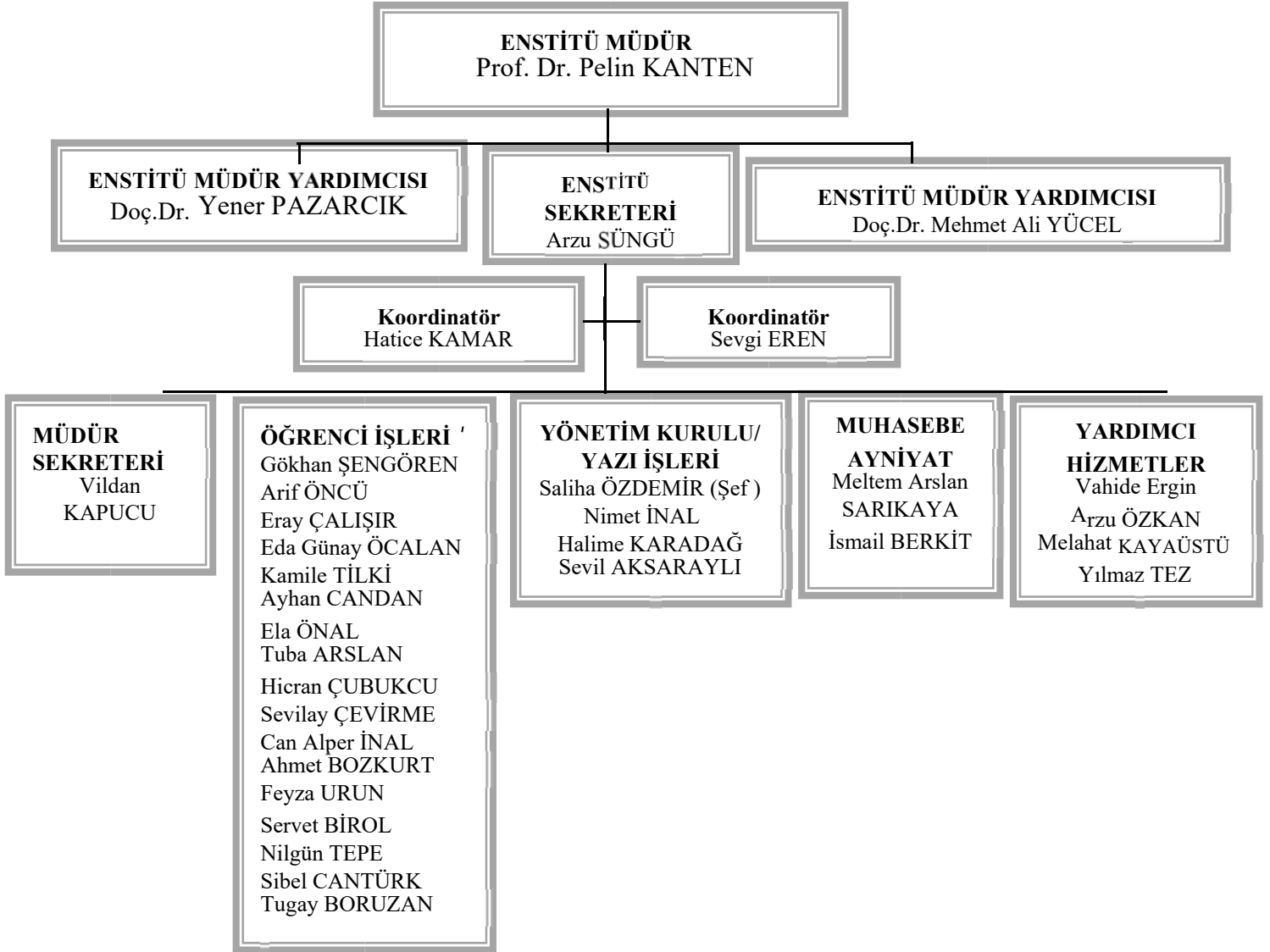
## 18.2. Öncelikler

### Enstitü olarak önceliklerimiz:

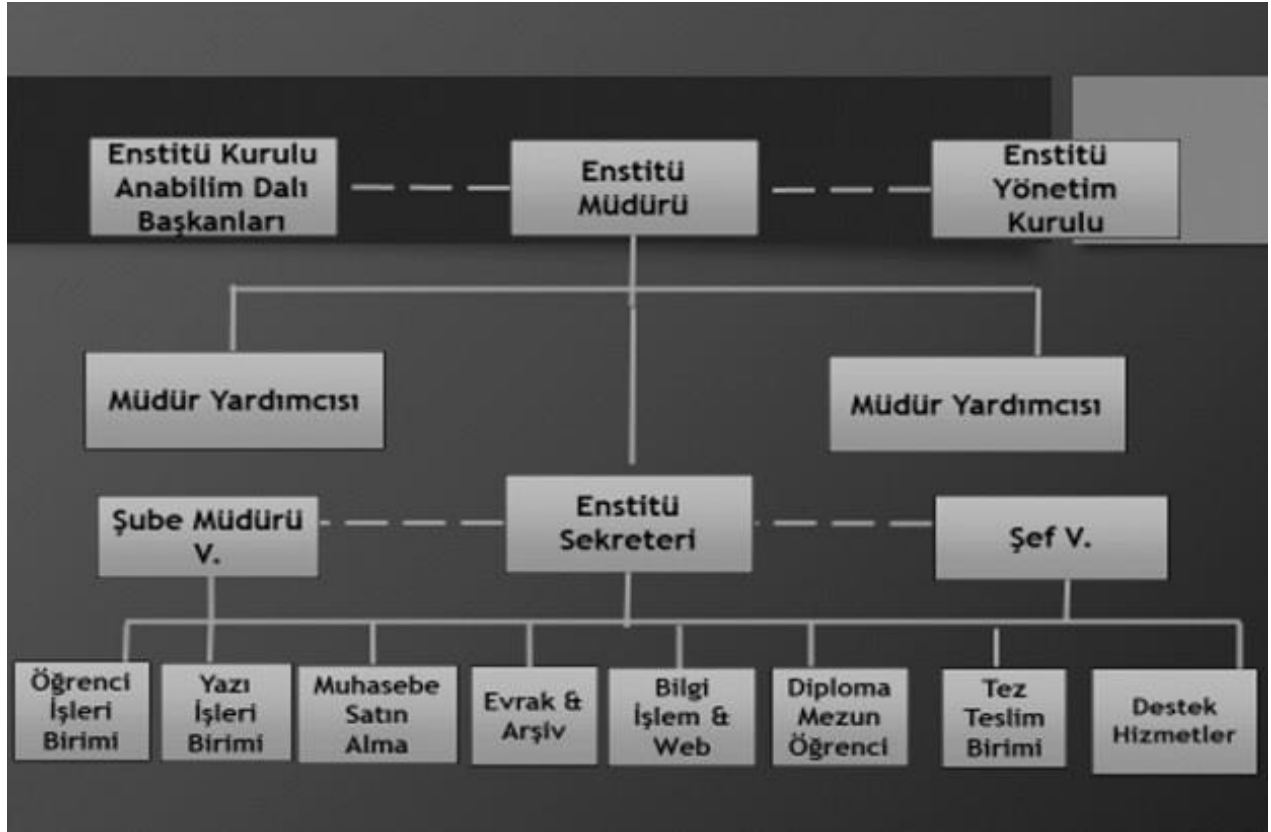
- Yüksek lisans ve doktora derslerinin etkin ve verimli yapılıyor olmasını sağlamak.
- Yüksek lisans ve doktora programlarının daha iyi tanıtılmasını sağlamak, öğrenci sayısını ve kalitesini arttırmak.
- Yabancı uyruklu öğrenci sayısını arttırmak.
- Öğretim üyelerimiz ve öğrencilerimizin bilimsel yayın ve diğer etkinliklerini desteklemek.
- Yüksek lisans ve doktora programlarının sayısını ve çeşitliliğini arttırmak. - Diğer üniversitelerle bilimsel ve eğitimsel işbirliğini geliştirmek.
- Öğretim üyelerimiz ile öğrencilere daha modern şartlarda hizmet vermek.
- Öğretim üyelerimiz ve öğrencilerin eğitim ve öğretim faaliyetlerini elektronik ortamda takip eden Bilgi Sistemini daha etkin ve verimli hale getirilmesini sağlamak.
- Lisansüstü Eğitim Enstitüsü yayınlarını indeksli dergilerde yayınlar haline getirebilmek.

### 18.3. Lisansüstü Eğitim Enstitüsü Organizasyon Şeması

#### ORGANİZASYON ŞEMASI



## 18.4. ÖRGÜT YAPISI



## 18.5. Enstitüde Görevli Olan İdari Personel ve Görev Dağılımı

Adı Soyadı	Görevi	Dahili	E-Posta
Arzu SÜNGÜ Enstitü Sekreteri	Lisansüstü Eğitim Enstitüsü Enstitü Sekreteri	14075	asungu@comu.edu.tr
Hatice KAMAR Şube Müdür V.	Sosyal-Eğitim Bilimleri Koordinatörü -Enstitü Yönetim Kurulu Yazışmaları - Sosyal -Eğitim Bilimleri Arşiv Sorumlusu - Öğrenci İşleri ve Anabilim Dalları arasında koordinasyonu sağlamak gelen evrakları kontrol edip işlenmesini sağlamak - İstatistikler, Faaliyet Raporları, Öz Değerlendirme Raporları - Amirinin verdiği diğer görevleri yerine getirmek	14070	haticekamar@comu.edu.tr
Sevgi EREN Şube Müdür V.	Fen-Sağlık Bilimleri Koordinatörü - Enstitü Yönetim Kurulu Yazışmaları -Fen Sağlık Arşiv Sorumlusu	14055	sevgieren@comu.edu.tr

	- Öğrenci İşleri ve Anabilim Dalları arasında koordinasyonu sağlamak gelen evrakları kontrol edip işlenmesini sağlamak. - Amirinin verdiği diğer görevleri yerine getirmek		
Saliha ÖZDEMİR Şef	Yazı İşleri Koordinatörü - Yönetim Kurulları, - Enstitü Kurulu Kararları ve Yazışmalarının - Enstitü Yazışmaları ve kontrolü takibi - Amirinin verdiği diğer görevleri yerine getirmek	14069	sozdemir@comu.edu.tr



	<ul style="list-style-type: none"> <li>- Gıda Mühendisliği,</li> <li>- Jeoloji Mühendisliği,</li> <li>- Jeofizik Mühendisliği,</li> <li>- Çevre Mühendisliği,</li> <li>- Bilgisayar Mühendisliği,</li> <li>- Maden Mühendisliği,</li> <li>- İnşaat Mühendisliği,</li> <li>- Harita Mühendisliği,</li> <li>- Biyomühendislik,</li> <li>- Kimya Mühendisliği,</li> <li>- Peyzaj Mimarlığı</li> <li>- Diplomaların teslimi,- Kimlik İşlemleri,</li> <li>- Amirinin verdiği diğer görevleri yerine getirmek</li> </ul> <p>*İzinli ve raporlu olması durumunda yerine Ela ÖNAL ve Tuğba ARSLAN bakacaktır.</p>	14065	
Vildan KAPUCU 4-d Sürekli İşçi	<p>Müdür Sekreteri</p> <ul style="list-style-type: none"> <li>- Enstitü Müdürünün Sekreterlik işlemlerini yapmak,</li> <li>- Lisansüstü Eğitim Enstitüsünün Etik Kurul yazışmalarını yapmak,</li> <li>- Amirinin verdiği diğer görevleri yerine getirmek</li> </ul> <p>*İzinli ve raporlu olması durumunda yerine Vahide ERGİN ve Arzu ÖZKAN bakacaktır.</p>	14071	vildancakir@comu.edu.tr
Nimet İNAL 4-d Sürekli İşçi	<p>Yazı İşleri</p> <ul style="list-style-type: none"> <li>- Yönetim Kurulu Kararları ve Yazışmaları,</li> <li>- Enstitü Yazışmaları,</li> </ul> <p>Amirinin verdiği diğer görevleri yerine getirmek</p> <p>*İzinli ve raporlu olması durumunda yerine Halime KARADAĞ bakacaktır.</p>	14087	nimettelefoncu@comu.edu.tr
Halime KARADAĞ 4-d Sürekli İşçi	<p>Yazı İşleri</p> <ul style="list-style-type: none"> <li>- Yönetim Kurulu Kararları ve Yazışmaları,</li> <li>- Enstitü Yazışmaları,</li> <li>- Amirinin verdiği diğer görevleri yerine getirmek</li> </ul> <p>*İzinli ve raporlu olması durumunda yerine Nimet İNAL bakacaktır.</p>	14083	halime.karadaq@comu.edu.tr

Servet BİROL	<p>Disiplinlerarası Anabilim Dalları Sekreterliği</p> <ul style="list-style-type: none"> <li>- Disiplinlerarası Bölgesel Araştırmalar Anabilim Dalı</li> <li>- Disiplinlerarası Askeri Tarih Araştırmaları Anabilim Dalı</li> <li>- Disiplinlerarası Yönetim Bilimleri</li> <li>- Yazışmalarını ve anabilim Dalı Kurul Kararlarını yazmak</li> </ul> <p>Amirinin verdiği diğer görevleri yerine getirmek İzinli ve raporlu olması durumunda yerine Sibel CANTÜRK</p>	14051	servet.biol@comu.edu.tr
Sibel CANTÜRK	<p>Anabilim Dalı Sekreterliği/ Öğrenci İşleri</p> <p>Disiplinlerarası Davranış Bilimleri Anabilim Dalı Sekreterliği</p> <p>Disiplinlerarası Askeri Tarih Araştırmaları Anabilim Dalı Sekreterliği</p> <p>Disiplinlerarası Kadın Çalışmaları Anabilim Dalı Sekreterliği</p> <p>Müzik Tezli YL</p> <p>Disiplinlerarası Kadın Çalışmaları Tezli YL</p> <p>Eğitimin Felsefi, Sosyal ve Tarihi Temeller Tezli YL</p> <p>-</p> <p>- Kimlik İşlemleri, Amirinin verdiği diğer görevleri yerine getirmek *İzinli ve raporlu olması durumunda yerine öğrenci işlerinde Hicran ÇUBUKÇU anabilim dalı sekreterliğinde Servet BİROL bakacaktır.</p>	14086	
İsmail BERKİT Bilgisayar İşletmeni	<p>Muhasebe</p> <ul style="list-style-type: none"> <li>- Ayniyat,</li> <li>- Taşınır Kayıt Kontrol Yetkilisi,</li> <li>- Satın alma iş ve işlemleri</li> <li>- Ders Yüğü Bildirim Formları</li> <li>- Ek ders ödemeli (örgün/İkinci</li> </ul>	14059	ismail.berkit@comu.edu.tr

	<p>Öğretim/Uzaktan Öğretim ) - Maaş ve Mesai ödemeleri,</p> <ul style="list-style-type: none"><li>- İkinci Öğretim Tezsiz Yüksek Lisans ek dersler ödemeleri,</li><li>- Uzaktan Öğretim Tezsiz Yüksek Lisans ek ders ödemeleri,</li><li>- 31. Madde,</li><li>- Yolluk, 4 D Puantaj, Kısmi Zamanlı Öğrenci Puantajları</li></ul> <p>Amirinin verdiği diğer görevleri yerine getirmek *İzinli ve raporlu olması durumunda yerine Ayhan CANDAN bakacaktır.</p>		
Eray ÇALIŞIR Bilgisayar İşletmeni	<p>Web Sorumlusu</p> <ul style="list-style-type: none"><li>- Enstitü Web Sayfasının (lee.comu.edu.tr) içeriklerinin hazırlanması, yayımlanması, takibi, - Online Tez Savunma Sınavı, TİK Toplantısı ve Doktora/Sanatta Yeterlik Sınavı Tarih Girişlerinin yapılması, - Adobe Connet Sınav Şifrelerinin verilmesi ve takibinin yapılması, - Diplomaların hazırlanması,</li><li>- Müracaat halinde Diploma Eki ve Diploma yerine geçer belge düzenlenmesini sağlamak, Amirinin verdiği diğer görevleri yerine getirmek</li></ul> <p>*İzinli ve raporlu olması durumunda yerine Arif ÖNCÜ bakacaktır.</p>	14074	eraycalisir@comu.edu.tr

<p>Gökhan ŞENGÖREN Bilgisayar İşletmeni</p>	<p>Öğrenci İşleri</p> <ul style="list-style-type: none"> <li>- Türk Dili ve Edebiyatı,</li> <li>- Tarih,</li> <li>- Sanat Tarihi,</li> <li>- Coğrafya,</li> <li>- Arkeoloji,</li> <li>- Batı Dilleri ve Edebiyatları Anabilim Dalı (İngiliz Dili ve Edebiyatı Tezli YL)</li> <li>- Osmanlı Arkeolojisi,</li> <li>- Sosyoloji,</li> <li>- Askeri Tarih Araştırmaları,</li> <li>- Felsefe,</li> <li>- Spor Yöneticiliği,</li> <li>- Diplomaların teslimi,</li> <li>- Kimlik İşlemleri,</li> </ul> <p>Amirinin verdiği diğer görevleri yerine getirmek *İzinli ve raporlu olması durumunda Eda GÜNAY ÖCALAN yerine bakacaktır.</p>	<p>14079</p>	<p>gokhansengor17@hotmail.com</p>
<p>Arif ÖNCÜ</p>	<p>Öğrenci İşleri</p>	<p>14080</p>	<p>arifoncu17@gmail.com</p>

<p>Memur</p>	<p>*Uzaktan Öğretim Programları *İşletme Yöneticiliği, *Girişimcilik ve Yenilik Yönetimi, *Çalışma İlişkileri ve İnsan Kaynakları Yönetimi, *Bankacılık ve Finans, *Eğitim Yönetimi Teftiş Planlaması ve Ekonomisi, *Sınıf Eğitimi, *Kent ve Çevre *Uluslararası Ticaret ve Lojistik *İktisat Örgün-İkinci Öğretim Programlar</p> <ul style="list-style-type: none"> <li>- Eğitim Bilimleri,</li> <li>- Eğitim Yönetimi ve Denetimi,</li> <li>- Eğitim Programları ve Öğretim, Eğitim Yönetimi Denetimi (İ.Ö.),</li> <li>- Eğitim Yönetimi Teftişi Planlaması ve Ekonomisi (İ.Ö.),</li> <li>- Diplomaların teslimi,</li> <li>- Kimlik İşlemleri,</li> <li>- Müracaat halinde Diploma Eki ve Diploma yerine geçer belge düzenlenmesini sağlamak, Amirinin verdiği diğer görevleri yerine getirmek *İzinli ve raporlu olması durumunda yerine Eray ÇALIŞIR bakacaktır.</li> </ul>		
--------------	---	--	--

<p>Eda GÜNAY ÖCALAN Bilgisayar İşletmeni</p>	<p>Öğrenci İşleri - İşletme (BİGA İİBF), - Kamu Yönetimi, - Uluslararası İlişkiler, - Uluslararası Ticaret ve Lojistik, - Diplomaların teslimi, - Kimlik İşlemleri, Amirinin verdiği diğer görevleri yerine getirmek *İzinli ve raporlu olması durumunda yerine Gökhan ŞENGÖREN bakacaktır.</p>	<p>14081</p>	<p>eocalan@comu.edu.tr</p>
<p>Hicran ÇUBUKÇU Tekniker</p>	<p>Öğrenci İşleri - Aile Danışmanlığı - Afet Eğitimi ve Yönetimi - Türkçe Eğitimi (Yüksek Lisans /Doktora), - Yabancı Dil Olarak Türkçenin Öğretimi, - Coğrafya Eğitimi, - Tarih Eğitimi - Bilgisayar ve Öğretim Teknolojileri Eğitimi, - Müzik Öğretmenliği,</p>	<p>14057</p>	<p>hicrancubukcu@comu.edu.tr</p>
	<p>- Resim İş Eğitimi, - Kimya Eğitimi, - Rehberlik ve Psikolojik Danışmanlık - Diplomaların teslimi, - Kimlik İşlemleri, Amirinin verdiği diğer görevleri yerine getirmek *İzinli ve raporlu olması durumunda yerine Ayhan CANDAN bakacaktır.</p>		

<p>Ayhan CANDAN Bilgisayar İşletmeni</p>	<p>Öğrenci İşleri - Ekonometri, -Temel Eğitim Sınıf Eğitimi Doktora, Tezli, Tezsiz - Okul Öncesi Eğitimi Doktora, Tezli Tezsiz İ.Ö.), Fen Bilgisi Eğitimi - Sağlık Yönetimi (Sağlık Ekonomisi), -Yabancı Diller Eğitimi İngiliz Dili Eğitimi (Yüksek Lisans /Doktora), - Japon Dili Eğitimi- Alman Dili Eğitimi - Diplomalara teslimi, Kimlik İşlemleri - Amirinin verdiği diğer görevleri yerine getirmek *İzinli ve raporlu olması durumunda yerine Hicran ÇUBUKÇU bakacaktır.</p>	<p>14076</p>	<p>ayhancandan@comu.edu.tr</p>
<p>Sevilay ÇEVİRME</p>	<p>Öğrenci İşleri - Gastronomi ve Mutfak Sanatları, Tezli, Tezsiz - Turizm İşletmeciliği (Doktora, Tezli, Tezsiz YL), - Sağlık Turizmi Tezli, Tezsiz YL - Seyahat İşletmeciliği ve Turizm Rehberliği Tezli, Turist Rehberliği Tezsiz YL - Temel İslam Bilimleri Doktora, Tezli YL - İslam Hukuku Tezli YL – Tefsir Tezli YL - Diplomalara teslimi, Kimlik İşlemleri, Amirinin verdiği diğer görevleri yerine getirmek *İzinli ve raporlu olması durumunda Nilgün TEPE yerine akacaktır.</p>	<p>14078</p>	<p>sevilay.cevirme@comu.edu.tr</p>
<p>Nilgün TEPE Memur</p>	<p>Öğrenci İşleri - Felsefe ve Din Bilimleri Doktora Tezli YL - Resim (Sanatta Yeterlik- Tezli YL), - Seramik, - Davranış Bilimleri Anabilim Dalı</p>	<p>14085</p>	<p>nilgun.tepe@comu.edu.tr</p>

	<p>Bölgesel Araştırmalar Anabilim Dalı</p> <p>* Balkan Araştırmaları Bilim Dalı,</p> <p>* Ortadoğu Araştırmaları Bilim Dalı,</p> <p>Türkiye Çalışmaları</p> <p>Avrupa Çalışmaları</p> <p>Avusturalya ve Pasifik çalışmaları</p> <p>- Diplomaların teslimi,</p> <p>- Kimlik İşlemleri,</p> <p>Amirinin verdiği diğer görevleri yerine getirmek</p> <p>*İzinli ve raporlu olması</p> <p>durumunda Sevilay ÇEVİRME yerine akacaktır.</p>		
<p>Ahmet BOZKURT</p> <p>Bilgisayar İşletmeni</p>	<p>Öğrenci İşleri</p> <p>- İktisat Politikası Tezli YL</p> <p>- Uluslararası İşletmecilik, Doktora Tezli YL</p> <p>Tezsiz YL</p> <p>- Yönetim ve Organizasyon Doktora Tezli YL</p> <p>- Siyaset Bilimi ve Kamu Yönetimi Doktora,</p> <p>Tezli Tezsiz YL</p> <p>Çalışma Ekonomisi ve Endüstri</p> <p>İlişkileri Doktora, Tezli Tezsiz YL - Maliye</p> <p>Doktora Tezli YL -- Diplomaların teslimi,</p> <p>Kimlik</p> <p>İşlemleri,</p> <p>- Amirinin verdiği diğer görevleri yerine</p> <p>getirmek</p> <p>*İzinli ve raporlu olması durumunda</p> <p>yerine Tugay BORUZAN bakacaktır.</p>	14068	ahmet.bozkurt@comu.edu.tr
<p>Tugay BORUZAN</p> <p>4-d Sürekli İşçi</p>	<p>Öğrenci İşleri</p> <p>- İktisat BİGA İİBF,</p> <p>- Medya ve Kültürel Çalışmalar</p> <p>(Doktora, Tezli, Tezsiz YL),</p> <p>- Radyo ve Televizyon</p> <p>Disiplinlerarası Yönetim Ekonomisi,</p> <p>Disiplinlerarası Sosyal ve Veri Analizi Amirinin</p> <p>verdiği diğer görevleri yerine getirmek</p> <p>*İzinli ve raporlu olması</p> <p>durumunda Ahmet BOZKURT</p> <p>yerine akacaktır</p>	14068	

Ela ÖNAL 4-d Sürekli İşçi	<p>Öğrenci İşleri</p> <ul style="list-style-type: none"> <li>- Biyomühendislik ve Malzeme Mühendisliği,</li> <li>- Biyomoleküler Bilimler,</li> <li>- Moleküler Biyoloji ve Genetik</li> <li>- Disiplinlerarası Enerji Kaynakları ve Yönetimi,</li> <li>- Enerji Teknolojileri Doktora</li> </ul>	14058	elaonal@comu.edu.tr
	<ul style="list-style-type: none"> <li>- Disiplinlerarası Doğal Afetlerin Risk Yönetimi</li> <li>- Su Ürünleri Yetiştiriciliği,</li> <li>- Su Ürünleri Temel Bilimler,</li> <li>- Su Ürünleri Avlama ve İşleme Teknolojisi,</li> <li>- Su Ürünleri,</li> <li>- Disiplinlerarası Gıda Güvenliği ve Kalitesi</li> <li>- Diplomaların teslimi,</li> <li>- Kimlik İşlemleri,</li> </ul> <p>Amirinin verdiği diğer görevleri yerine getirmek *İzinli ve raporlu olması durumunda yerine Tuğba ARSLAN bakacaktır.</p>		
Can Alper İNAL Bilgisayar İşletmeni	<p>Öğrenci İşleri</p> <ul style="list-style-type: none"> <li>- Matematik,</li> <li>- Fizik,</li> <li>- Kimya,</li> <li>- Biyoloji,</li> <li>- Uzay Bilimleri ve Teknolojileri,</li> <li>- Disiplinlerarası Coğrafi Bilgi Teknolojileri,</li> <li>- Disiplinlerarası Gayrimenkul Geliştirme,</li> <li>- Tarım Ekonomisi</li> <li>- Diplomaların teslimi,</li> <li>- Kimlik İşlemleri,</li> </ul> <p>Amirinin verdiği diğer görevleri yerine getirmek *İzinli ve raporlu olması durumunda yerine Feyza URUN bakacaktır.</p>	14067	canalperinal@comu.edu.tr



<p>Feyza URUN 4-d Sürekli İşçi</p>	<p>Öğrenci İşleri</p> <ul style="list-style-type: none"> <li>- Bahçe Bitkileri,</li> <li>- Bitki Koruma, Tarla Bitkileri</li> <li>- Tarımsal Yapılar ve Sulama,</li> <li>- Tarım Makinaları ve Teknolojileri</li> </ul> <p>Mühendisliği,</p> <ul style="list-style-type: none"> <li>- Tarımsal Biyoteknoloji,</li> <li>- Toprak Bilimi ve Bitki Besleme, - Zootekni</li> <li>- Disiplinlerarası İş Sağlığı ve Güvenliği,</li> <li>- Diplomaların teslimi,</li> <li>- Kimlik İşlemleri,</li> </ul> <p>Amirinin verdiği diğer görevleri yerine getirmek *İzinli ve raporlu olması durumunda Can Alper İNAL yerine bakacaktır.</p>	<p>14056</p>	<p>feyzaurun@hotmail.com</p>
--	---	--------------	------------------------------

<p>Tuğba ARSLAN Büro Personeli</p>	<p>Öğrenci İşleri</p> <ul style="list-style-type: none"> <li>- Disiplinlerarası Spor Bilimleri</li> </ul> <p>Doktora</p> <ul style="list-style-type: none"> <li>- Disiplinlerarası Sağlık Hizmetleri İlk ve Acil Yardım YL</li> <li>- Disiplinlerarası Sağlık Yönetimi Tezli, Tezsiz YL</li> <li>- Disiplinlerarası Tıbbi Sistem Biyolojisi YL,</li> <li>- Biyoinformatik ve Sistem Biyolojisi Doktora</li> <li>- Beden Eğitimi ve Spor Öğretmenliği YL- Beden Eğitimi ve Spor YL</li> </ul> <ul style="list-style-type: none"> <li>- Antrenörlük Eğitimi Anabilim Dalı Hareket ve Antrenman Bilimleri YL</li> <li>- Fizyoloji Doktora, YL</li> <li>- Hemşirelik YL</li> <li>- Kalp ve Damar Cerrahisi ABD Perfüzyon Doktora YL - Tıbbi Biyokimya YL</li> <li>- Tıbbi Genetik YL pasif</li> <li>- Tıbbi Mikrobiyoloji YL</li> <li>- Tıp Eğitimi Tezsiz YL</li> <li>- Diplomaların teslimi, - Kimlik İşlemleri,</li> </ul> <p>Amirinin verdiği diğer görevleri yerine getirmek *İzinli ve raporlu olması durumunda yerine Ela ÖNAL bakacaktır.</p>	<p>14066</p>	<p>tugbaarslan@comu.edu.tr</p>
--	---	--------------	--------------------------------

<p>Kamile TILKI Bilgisayar İşletmeni</p>	<p>Arşiv ve Tez İşlemleri Lisansüstü Enstitüsü Arşivlerinin düzenlenmesi raporlarının hazırlanması, Tez bürosuna teslim edilen tezlerin takibi arşivlenmesi ve kütüphaneye gönderilmesi. Amirinin verdiği diğer görevleri yerine getirmek</p>	<p>14082</p>	<p>kamiletilki@comu.edu.tr</p>
<p>Arş. Gör. Dr. Ulvi Cenap TOPÇU</p> <p>Arş. Gör. Dr. Özge GENÇEL</p> <p>Arş.Gör. Dr. Mustafa KAHRAMAN</p> <p>Arş. Gör. Murat AY</p> <p>Arş. Gör. Fatma KORKMAZ</p>	<p>Tez Birimi</p> <ul style="list-style-type: none"> <li>- Tezlerin şekilsel kontrolü</li> <li>- Tezlerin teslim alınması</li> <li>- Tezlerin imzalanma sürecinin takibi</li> <li>- Tez veri girişi ve yayımlama izin formlarını</li> </ul> <p>Ulusal Tez Merkezine Göndermek ve Tezlerin Ulusal Tez Merkezine Yükleme işlemlerini yapmak Enstitü Müdürlüğüne verilecek diğer görevler</p>	<p>14052</p>	<p>fyilmaz@comu.edu.tr muratay@comu.edu.tr ulvict@comu.edu.tr ozgegencel@comu.edu.tr</p>
<p>Arzu ÖZKAN 4-d Sürekli İşçi</p>	<p>Yardımcı Hizmetler</p> <p>- 2. Kat Enstitü Çalışma Ofislerinin ve koridorunun temizliği, ve tuvaletlerinin temizliği, 2. Kat Giriş holünün temizliği - Enstitü ön merdivenlerinin temizliği Amirinin verdiği diğer görevleri yerine getirmek</p> <p>*İzinli ve raporlu olması durumunda yerine Vahide ERGİN bakacaktır.</p>	<p>14077</p>	<p>-</p>
<p>Vahide ERGİN 4-d Sürekli İşçi</p>	<p>Yardımcı Hizmetler</p> <p>- 2. Kat Enstitü Çalışma Ofislerinin ve koridorunun temizliği, ve tuvaletlerinin temizliği, 2. Kat Giriş holünün temizliği - Enstitü ön merdivenlerinin temizliği Amirinin verdiği diğer görevleri yerine getirmek</p> <p>*İzinli ve raporlu olması durumunda yerine Arzu ÖZKAN bakacaktır.</p>	<p>14077</p>	<p>-</p>

Melahat KAYAÜSTÜ 4-d Sürekli İşçi	Yardımcı Hizmetler - 1. Kat Enstitü Çalışma Ofisleri ve Toplantı salonunun temizliği, 1. Kat Giriş holünün temizliği Zemin kat Enstitü Çalışma Ofisleri temizliği, holünün temizliği, - Enstitü arka merdivenlerinin temizliği, - Evrak dağıtım işlemleri Amirinin verdiği diğer görevleri yerine getirmek *İzinli ve raporlu olması durumunda yerine Yılmaz TEZ bakacaktır.	14077	-
Yılmaz TEZ 4-d Sürekli İşçi	Yardımcı Hizmetler 3.Kat Enstitü Sınıfları, Arşiv ve Tuvaletlerinin temizliği Bina çevresi temizliği, - Enstitü ön merdivenlerinin temizliği - Seminer Salonu ve tuvaletlerinin temizliği, - Posta ve evrak dağıtım işlemleri Amirinin verdiği diğer görevleri yerine getirmek *İzinli ve raporlu olması durumunda yerine Melahat KAYAÜSTÜ bakacaktır.	14077	-
Meltem ASLAN Bilgisayar İşletmeni Doğum İzninde	Muhasebe - Ders Yüğü Bildirim Formları, - Ek ders ödemeli (örgün), - Maaş ve Mesai ödemeleri, - İkinci Öğretim Tezsiz Yüksek Lisans ek dersler ödemeleri, - Uzaktan Öğretim Tezsiz Yüksek	14062	meltemaslan@comu.edu.tr
	Lisans ek ders ödemeleri, - 31. Madde, Amirinin verdiği diğer görevleri yerine getirmek *İzinli ve raporlu olması durumunda yerine İsmail BERKİT bakacaktır.		

**AKTİF ÖĞRENCİ SAYILARI**  
**LİSANSÜSTÜ PROGRAMLAR 2020-2021 BAHAR YARIYILI**  
**2021 HAZİRAN AYI ÖĞRENCİ SAYILARI**

PROGRAM	TEZLİ YÜKSEK LİSANS			DOKTORA			TEZSİZ YÜKSEK LİSANS			TOPLAM		
	E	K	T	E	K	T	E	K	T	E	K	T
Lisansüstü Eğitim Enstitüsü	1734	2082		377	394		530	455		2641	2931	
İşletme Anabilim Dalı	31	40	71	12	11	23	27	11	38	70	62	132
İşletme Tezsiz							26	10	36	26	10	36
Endüstri Yönetimi ve Dijital Yönetim							1	1	2	1	1	2
Çalışma Ekonomisi ve Endüstri İlişkileri Anabilim Dalı	18	31	49	7	3	10	45	57	102	70	91	161
Çalışma Ekonomisi ve Endüstri İlişkileri İkinci Öğretim							1	1	2	1	1	2
Çalışma İlişkileri ve İnsan Kaynakları Yönetimi Uzaktan Öğretim				-	-		44	56	100	44	56	100
Maliye Anabilim Dalı	13	15	28	4	5	9	16	13	29	33	33	66
Maliye Uzaktan Öğretim							16	13	29	16	13	29
Kamu Yönetimi Anabilim Dalı	37	17	54	9	7	16	28	5	33	74	29	103
Kamu Yönetimi İkinci Öğretim							6	1	7	6	1	7
Kent ve Siyaset Uzaktan Öğretim							22	4	26	22	4	26
İktisat Anabilim Dalı	28	37	65	8	12	20	30	19	49	66	68	134
İktisat Uzaktan Öğretim							12	9	21	12	9	21
İktisat İkinci Öğretim							20	8	28	20	8	28
Uluslararası İlişkiler Anabilim Dalı	28	26	54	7	9	16	-	-	-	35	35	70
Bölgesel Araştırmalar Anabilim Dalı	28	10	38	-	-	-	-	-	-	28	10	38
Bölgesel Araştırmalar (Balkan Araştırmaları)(YL)	19	8	27	-	-	-	-	-	-	19	8	27
Bölgesel Araştırmalar (Ortadoğu Araştırmaları)(YL)	9	2	11	-	-	-	-	-	-	9	2	11
Arkeoloji Anabilim Dalı	9	16	25	4	7	11	-	-	-	13	23	36
Batı Dilleri ve Edebiyatları Anabilim Dalı	2	6	8	-	-	-	-	-	-	2	6	8
Sanat Tarihi Anabilim Dalı	10	17	27	2	7	9	-	-	-	12	24	36
Tarih Anabilim Dalı	30	42	72	5	3	8	-	-	-	35	45	80
Coğrafya Anabilim Dalı	17	33	50	5	9	14	-	-	-	22	42	64
Türk Dili ve Edebiyatı Anabilim Dalı	13	29	42	3	8	11	-	-	-	16	37	53
Felsefe ve Din Bilimleri Anabilim Dalı	28	40	68	11	5	16	-	-	-	39	45	84
Resim Anasanat Dalı Başkanlığı	24	54	78	5	9	14	-	-	-	29	63	92
Seramik Anasanat Dalı Başkanlığı	22	29	51	-	-	-	-	-	-	22	29	51
Temel İslam Bilimleri Anabilim Dalı	99	68	167	35	7	42	-	-	-	134	75	209
Temel İslam Bilimleri	78	55	133	35	7	42	-	-	-	113	75	175
İslam Hukuku (YL)	17	11	28	-	-	-	-	-	-	17	11	28
Tefsir	4	2	6	-	-	-	-	-	-	4	2	6
Turizm İşletmeciliği Anabilim Dalı	29	30	59	10	6	16	-	-	-	39	36	75

Turizm İşletmeciliği	20	18	38		10	6	16		-	-	-		30	24	54
Sağlık Turizmi	9	12	21		-	-	-		-	-	-		9	12	21
Matematik Anabilim Dalı	9	15	24		5	5	10		-	-	-		14	20	34
Fizik Anabilim Dalı	9	6	15		17	7	24		-	-	-		26	13	39
Kimya Anabilim Dalı	12	7	19		3	10	13		-	-	-		15	17	32
Biyoloji Anabilim Dalı	13	31	44		10	22	32		-	-	-		23	53	76
Tarla Bitkileri Anabilim Dalı	20	22	42		2	6	8		-	-	-		22	28	50
Su Ürünleri Yetiştiriciliği Anabilim Dalı	13	5	18		8	5	13		-	-	-		21	10	31
Su Ürünleri Temel Bilimler Anabilim Dalı	3	3	6		8	3	11		-	-	-		11	6	17
Zootekni Anabilim Dalı	18	10	28		5	3	8		-	-	-		23	13	36
Toprak Bilimi ve Bitki Besleme Anabilim Dalı	14	4	18		2	2	4		-	-	-		16	6	22
Bilgisayar Mühendisliği Anabilim Dalı	35	14	49		1	1	2		-	-	-		36	15	51
Bitki Koruma Anabilim Dalı	25	25	50		3	2	5		-	-	-		28	27	55
Bahçe Bitkileri Anabilim Dalı	31	18	49		3	7	10		-	-	-		34	25	59
Gıda Mühendisliği Anabilim Dalı	10	31	41		12	18	30		-	-	-		22	49	71
Tarımsal Yapılar ve Sulama Anabilim Dalı	19	12	31		4	-	4		-	-	-		23	12	35
Peyzaj Mimarlığı Anabilim Dalı	17	55	72		2	9	11		-	-	-		19	64	83
Su Ürünleri Avlama ve İşleme Teknolojisi Anabilim Dalı	19	3	22		9	6	15		-	-	-		28	9	37
Tarım Makineleri ve Teknolojileri Mühendisliği Anabilim Dalı	18	5	23		1	1	2		-	-	-		19	6	25
Tarım Ekonomisi Anabilim Dalı	20	18	38		2	1	3		-	-	-		22	19	41
Jeoloji Mühendisliği Anabilim Dalı	9	8	17		8	2	10		-	-	-		17	10	27
Jeofizik Mühendisliği Anabilim Dalı	9	6	15		3	-	3		-	-	-		12	6	18
Çevre Mühendisliği Anabilim Dalı	7	13	20		1	2	3		-	-	-		8	15	23
Uzay Bilimleri ve Teknolojileri Anabilim Dalı	3	3	6		-	-	-		-	-	-		3	3	6
Eğitim Bilimleri Anabilim Dalı	41	96	137		25	32	57		81	165	246		147	293	440
Eğitim Yönetimi ve Denetimi	20	40	60		14	16	30		-	-	-		34	56	90
Eğitim Yönetimi, Teftişi, Planlaması ve Ekonomisi Tezsiz İkinci Öğretim					-	-	-		22	43	65		22	43	65
Eğitim Yönetimi, Teftişi, Planlaması ve Ekonomisi Uzaktan Öğretim					-	-	-		39	95	134		39	95	134
Eğitim Programları ve Öğretimi Bilim Dalı	11	32	43		3	11	14		4	5	9		18	48	66
Rehberlik ve Psikolojik Danışmanlık Programı	8	17	25		-	-	-		5	13	18		13	30	43
Eğitimin Felsefi, Sosyal ve Tarihi Temelleri	2	7	9		-	-	-		-	-	-		2	7	9
Eğitimin Felsefi, Sosyal ve Tarihi Temelleri Uzaktan Öğretim					-	-	-		11	9	20		11	9	20
Güzel Sanatlar Eğitimi Anabilim Dalı	12	27	39		-	-	-		-	-	-		12	27	39

Resim İş Eğitimi Bilim Dalı	2	10	12	-	-	-	-	-	-	-	2	10	12
Müzik Öğretmenliği	10	17	27	-	-	-	-	-	-	-	10	17	27
Temel Eğitim Anabilim Dalı	35	114	149	8	17	25	22	60	82	65	191	256	
Smf Eğitimi	28	79	107	6	10	16	-	-	-	34	89	123	
Okulöncesi Eğitimi	7	35	42	2	7	9	-	-	-	9	42	51	
Smf Eğitimi Uzaktan Öğretim				-	-	-	22	60	82	22	60	82	
Türkçe ve Sosyal Bilimler Eğitimi Anabilim Dalı	42	83	125	12	4	16	-	-	-	54	87	141	
Coğrafya Eğitimi	14	17	31	-	-	-	-	-	-	14	17	31	
Türkçe Eğitimi	15	38	53	12	4	16	-	-	-	27	42	69	
Yabancı Dil Olarak Türkçe'nin Öğretimi	13	28	41	-	-	-	-	-	-	13	28	41	
Yabancı Diller Eğitimi Anabilim Dalı	13	38	51	20	36	56	-	-	-	33	74	107	
İngiliz Dili Eğitimi	8	31	39	20	36	56	-	-	-	28	67	95	
Japon Dili Eğitimi	5	7	12	-	-	-	-	-	-	5	7	12	
Bilgisayar ve Öğretim Teknolojileri Eğitimi Anabilim Dalı	43	23	66	-	-	-	-	-	-	43	23	66	
Matematik ve Fen Bilimleri Eğitimi Anabilim Dalı	29	86	115	-	2	2	-	-	-	29	88	117	
Fen Bilgisi Eğitimi	26	79	105	-	2	2	-	-	-	26	81	107	
Kimya Eğitimi	3	7	10	-	-	-	-	-	-	3	7	10	
Beden Eğitimi ve Spor Anabilim Dalı	22	14	36	-	-	-	-	-	-	22	14	36	
Beden Eğitimi ve Spor Öğretmenliği Anabilim Dalı	1	1	2	-	-	-	-	-	-	1	1	2	
Fizyoloji Anabilim Dalı		9	9	3	5	8	-	-	-	3	14	17	
Su Ürünleri Anabilim Dalı	-	-	-	2	3	5	-	-	-	2	3	5	
Coğrafi Bilgi Teknolojileri Anabilim Dalı	17	14	31	-	-	-	-	-	-	17	14	31	
Disiplinlerarası Sağlık Yönetimi Anabilim Dalı	17	26	43	-	-	-	12	15	27	29	41	70	
Kalp ve Damar Cerrahisi Anabilim Dalı	2	5	7	4	2	6	-	-	-	6	7	13	
Perfüzyonist (YL)		1	1	-	-	-	-	-	-	-	1	1	
Perfüzyon	2	4	6	4	2	6	-	-	-	6	6	12	
Tıbbi Mikrobiyoloji Anabilim Dalı		2	2	-	-	-	-	-	-	-	2	2	
Maden Mühendisliği Anabilim Dalı	5	3	8	-	-	-	-	-	-	5	3	8	
Tarımsal Biyoteknoloji Anabilim Dalı	2	4	6	3	-	3	-	-	-	5	4	9	
Biyomühendislik ve Malzeme Mühendisliği Anabilim Dalı	17	17	34	-	-	-	-	-	-	17	17	34	
Hemşirelik Anabilim Dalı	12	97	109	-	-	-	-	-	-	12	97	109	
Biyomoleküller Bilimler Anabilim Dalı	2	2	4	-	-	-	-	-	-	2	2	4	
SBE Tıbbi Sistem Biyolojisi Anabilim Dalı	2	8	10	6	5	11	-	-	-	8	13	21	
Afet Eğitimi ve Yönetimi Anabilim Dalı	30	41	71	-	-	-	-	-	-	30	41	71	
Enerji Kaynakları ve Yönetimi Anabilim Dalı	43	11	54	7	6	13	-	-	-	50	17	67	

Osmanlı Arkeolojisi Anabilim Dalı	1	4	5		1	2	3		-	-	-		2	6	8
Doğal Afetlerin Risk Yönetimi Anabilim Dalı	37	33	70		-	-	-		-	-	-		37	33	70
İş Sağlığı ve Güvenliği Anabilim Dalı	41	28	69		6	7	13		53	14	67		100	49	149
İş Sağlığı ve Güvenliği Uzaktan Öğretim									20	29	49		20	29	49
İş Sağlığı ve Güvenliği İkinci Öğretim									10	8	18		10	8	18
Uluslararası Ticaret ve Lojistik Anabilim Dalı	34	33	67		-	-	-		33	12	45		67	45	112
Uluslararası Ticaret ve Lojistik Uzaktan Öğretim					-	-	-		33	12	45		33	12	45
SBE Tıbbi Biyokimya Anabilim Dalı	2		2		-	-	-		-	-	-		2	-	2
Aile Danışmanlığı Anabilim Dalı	6	27	33		-	-	-		-	-	-		6	27	33
Siyaset Bilimi ve Kamu Yönetimi Anabilim Dalı	29	20	49		3	11	14		-	-	-		32	31	63
Yerel Yönetimler Kent ve Çevre Politikaları		2	2		-	-	-		-	-	-		-	2	2
Sbf İşletme Anabilimdali Başkanlığı	47	50	97		13	11	24		-	-	-		60	61	121
Uluslararası İşletmecilik	30	31	61		7	7	14		-	-	-		37	38	75
Yönetim ve Organizasyon	17	19	36		6	4	10		-	-	-		23	23	46
Gayrimenkul Geliştirme Anabilim Dalı	18	11	29		-	-	-		-	-	-		18	11	29
Sosyoloji Anabilim Dalı	8	28	36		5	6	11		-	-	-		13	34	47
Medya ve Kültürel Çalışmalar Anabilim Dalı	24	33	57		6	12	18		1	3	4		31	48	79
İktisat Politikası Anabilim Dalı	29	27	56		-	-	-		-	-	-		29	27	56
İnşaat Mühendisliği Anabilim Dalı	21	2	23		-	-	-		-	-	-		21	2	23
Askeri Tarih Araştırmaları Anabilim Dalı	22	12	34		-	-	-		-	-	-		22	12	34
Harita Mühendisliği Anabilim Dalı	19	11	30		-	-	-		-	-	-		19	11	30
Yönetim Bilimleri Anabilim Dalı	29	18	47		-	-	-		123	51	174		152	69	221
Yönetim Ekonomisi	20	7	27		-	-	-		-	-	-		20	7	27
Girişimcilik ve Yenilik Yönetimi Uzaktan Öğretim					-	-	-		56	16	72		56	16	72
İşletme Yöneticiliği Uzaktan Öğretim					-	-	-		67	35	102		67	35	102
Sosyal ve Ekonomik Veri Analizi	9	11	20		-	-	-		-	-	-		9	11	20
Seyahat İşletmeciliği ve Turizm Rehberliği Anabilim Dalı	11	17	28		-	-	-		8	5	13		19	22	41
Moleküler Biyoloji ve Genetik Anabilim Dalı	7	20	27		1	1	2		-	-	-		8	21	29
Spor Bilimleri Anabilim Dalı	-	-	-		10	7	17		-	-	-		10	7	17
Finans ve Bankacılık Anabilim Dalı Başkanlığı	32	21	53		-	-	-		45	21	66		77	42	119
Finans ve Bankacılık Uzaktan Öğretim									45	20	65		45	20	65
Finans ve Bankacılık İkinci Öğretim					-	-	-			1	1			1	1
Gastronomi ve Mutfak Sanatları Anabilim Dalı	13	13	26		-	-	-		-	-	-		13	13	26

Sağlık Hizmetleri Anabilim Dalı /İlk ve Acil Yardım	13	3	16		-	-	-		-	-	-		13	3	16
Radyo, Televizyon ve Sinema Anabilim Dalı	10	13	23		-	-	-		-	-	-		10	13	23
Antrenörlük Eğitimi Anabilim Dalı	14	9	23		-	-	-		-	-	-		14	9	23
Kimya Mühendisliği Anabilim Dalı	4	9	13		2	1	3		-	-	-		6	10	16
Biyomühendislik Anabilim Dalı	3	5	8		-	-	-		-	-	-		3	5	8
Felsefe Anabilim Dalı	1	3	4		-	-	-		-	-	-		1	3	4
Spor Yöneticiliği Anabilim Dalı	12	5	17		-	-	-		-	-	-		12	5	17
Tıp Eğitimi Anabilim Dalı	-	-	-		-	-	-		6	4	10		6	4	10
Sağlık Yönetimi Anabilim Dalı	3	4	7		-	-	-		-	-	-		3	4	7
Ekonometri Anabilim Dalı	5	5	10		-	-	-		-	-	-		5	5	10
Disiplinlerarası Davranış Bilimleri Anabilim Dalı	7	9	16		-	-	-		-	-	-		7	9	16
Gıda Güvenliği ve Kalitesi Anabilim Dalı Başkanlığı		1	1		-	-	-		-	-	-		-	1	1
Müzik Anasanat Dalı	8	4	12		-	-	-		-	-	-		8	4	12
Disiplinlerarası Kadın ve Aile Çalışmaları Anabilim Dalı	2	9	11		-	-	-		-	-	-		2	9	11
Disiplinlerarası Kültürel Miras Yönetimi Anabilim Dalı	3	2	5		-	-	-		-	-	-		3	2	5
Disiplinlerarası Doğal Kaynaklar Yönetimi Anabilim Dalı	1	2	3		-	-	-		-	-	-		1	2	3
Bilimsel Hazırlık	32	16	48		4	4	8		-	-	-		36	20	56