



T.C.
ÇANAKKALE ONSEKİZ MART ÜNİVERSİTESİ
MÜZİK VE SAHNE SANATLARI FAKÜLTESİ
TOPLUMSAL KATKI KALİTE GÜVENCE
POLİTİKASI



Çanakkale Onsekiz Mart Üniversitesi Müzik ve Sahne Sanatları Fakültesi **bilimsel**, sanatsal ve kültürel açıdan toplumsal katkı faaliyetlerini sahip olduğu hedefleri ve stratejisi doğrultusunda yerel, bölgesel ve ulusal kalkınma hedefleriyle uyumlu bir şekilde yürütmektedir. 2021 yılında yapmış olduğu bilimsel ve sanatsal etkinliklerin amaçları arasında öğrencilerinin eğitiminin yanı sıra toplumsal katkıda hedeflenmektedir.

Planlama: Müzik ve Sahne Sanatları Fakültesi toplumsal katkı süreçlerine yönelik planlama; Üniversitemiz Stratejik Planı temel alınarak yapılmaktadır. Daha önce iç ve dış paydaşlardan alınan sözlü veya yazılı geri bildirimler planlama esnasında dikkate alınmaktadır.

Uygulama: Toplumsal katkı politikası uygulanırken; farklı öğrenenler (otizmliler, görme engelliler vb) başta olmak üzere toplumun her kesimine katkı sağlayıcı özellikte olmasına özen gösterilmektedir.

Kontrol Et: Toplumsal katkı sosyal sorumluluk proje ve faaliyetlerine yönelik süreçler ve etkinlikler, amaca uygunluk ve toplumsal katkı açısından Üniversitemiz Rektörlüğü ve Müzik ve Sahne Sanatları Fakültesi Yönetimi tarafından değerlendirilmekte ve izlenmektedir. YÖK, YÖKAK, Stratejik Plan performans göstergeleri ile KİDR ve faaliyet raporları ile katkı süreçlerinin performans kontrolü sağlanmaktadır.

Önlem Al: Gerçekleştirilen değerlendirme ve izleme sonuçları, birim üst yönetimlerine ve Üniversite üst yönetimine ilgili toplantılarda sunularak gerekli iyileştirmelerin yapılması sağlanmaktadır.



T.C.
ÇANAKKALE ONSEKİZ MART ÜNİVERSİTESİ
MÜZİK VE SAHNE SANATLARI FAKÜLTESİ
TOPLUMSAL KATKI SÜRECİNDE PUKÖ DÖNGÜSÜ



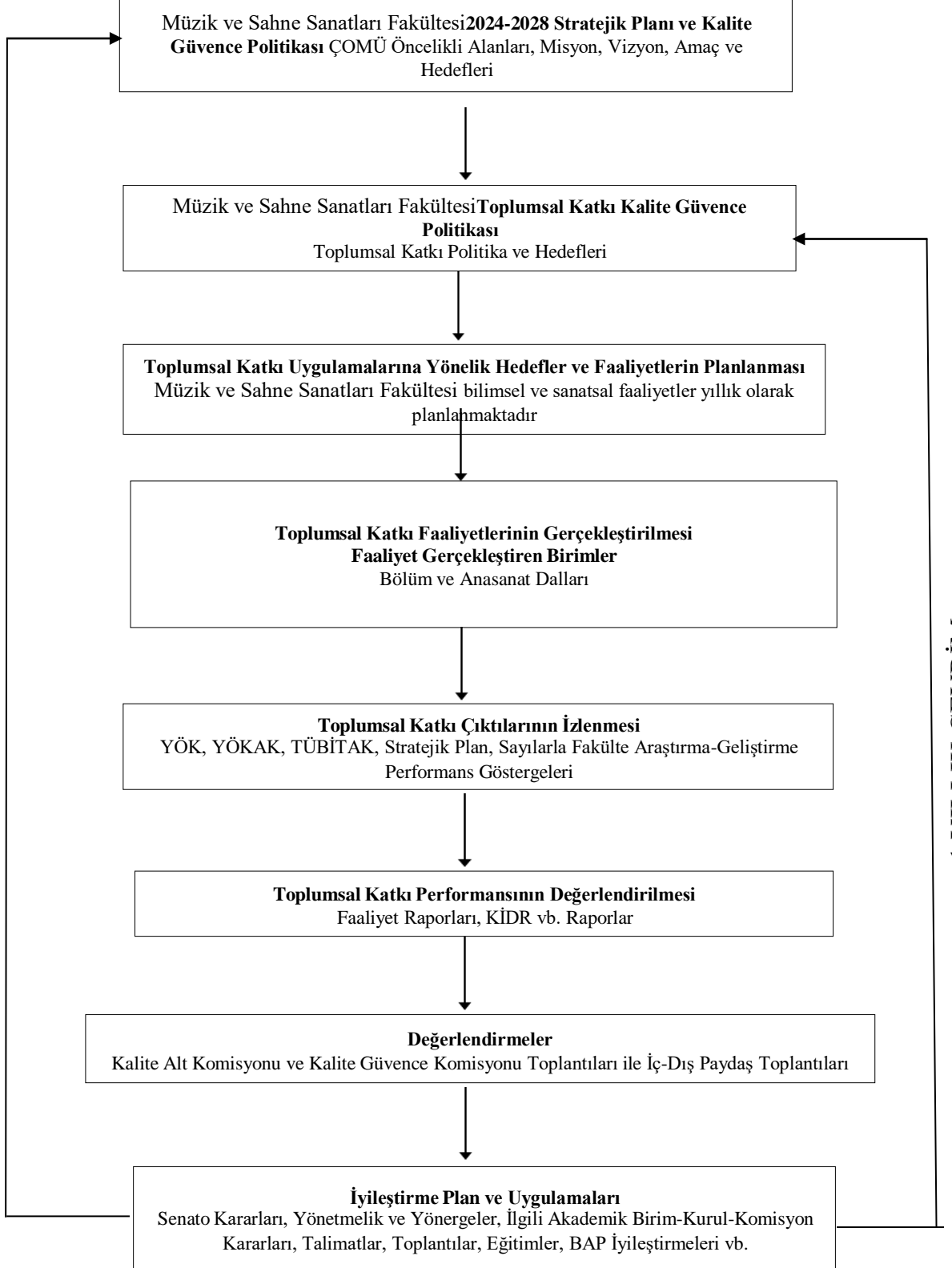
* PLANLAMA *
Temel Kaynaklar: Anayasa, Yüksek Öğretim Kalite Güvencesi Yönetmeliği
Toplumsal Katkı Süreciyle İlgili Analizler: İnsan kaynakları, fiziki kaynaklar ve teknolojik altyapı analizleri ile Dış Paydaş Analizi
Toplumsal Katkı Sürecinde Güçlü ve Zayıf Yönler, Fırsatlar ve Tehditler
Sürecin Stratejik Amaç ve Hedefleri
Süreçle İlgili Değerlendirme Anketleri: Dış Paydaş Memnuniyeti Anketleri
* UYGULAMA *
Süreç Performans Programı
Süreçle İlgili Performans Hedefleri ile Faaliyetler
Sürecin Performans Göstergeleri ile Sorumlu Birimler: Sağlık Kültür Daire Başkanlığı, Basın Yayın Halkla İlişkiler
Süreçle İlgili Bütçe: Strateji Geliştirme Daire Başkanlığı
* KONTROL *
İzleme, Ölçme ve Değerlendirme: Rektör, Sağlık Kültür Daire Başkanlığı, Basın Yayın Halkla İlişkiler
Raporlama: Sosyal Sorumluluk Proje Raporları
* ÖNLEM *
İyileştirmeye Açık Alanlar ve Öneriler
Gerçekleştirme: Üniversite Yönetim Kurulu, Senato, Müzik ve Sahne Sanatları Fakültesi Yönetim Kurulu, Müdürlük, Sağlık Kültür Daire Başkanlığı Kararları



T.C.
ÇANAKKALE ONSEKİZ MART ÜNİVERSİTESİ
MÜZİK VE SAHNE SANATLARI FAKÜLTESİ
KALİTE GÜVENCE SİSTEMİ
TOPLUMSAL KATKI SÜRECİNDE
PUKÖ DÖNGÜSÜ



5 YILLIK ÇEVİRİM





T.C.
ÇANAKKALE ONSEKİZ MART ÜNİVERSİTESİ
MÜZİK VE SAHNE SANATLARI FAKÜLTESİ



TOPLUMSAL KATKI SÜRECİNDE PUKÖ
DÖNGÜSÜ SÜREÇ TAKVİMİ

Alınacak Aksiyon	Sorumlu Birim	Gerçekleştirilmesi Planlanan Tarih Aralığı
Toplumsal Katkı Faaliyetlerinin Planlanması	Rektörlük Strateji Geliştirme Daire Başkanlığı Faaliyet gerçekleştirmeyi planlayan ilgili tüm akademik birimler	Yılda Bir
Toplumsal Katkı Faaliyeti Kapsamındaki Uygulamaların Gerçekleştirilmesi	Rektörlük Faaliyet gerçekleştirmeyi planlayan ilgili tüm akademik birimler	Ocak-Aralık
Toplumsal Katkı Faaliyeti Kapsamındaki Çıktıların Ölçülmesi, Değerlendirilmesi ve Paydaş Geri Bildirimleri	Rektörlük Strateji Geliştirme Daire Başkanlığı Kalite Güvence Ofisi Faaliyet gerçekleştirmeyi planlayan ilgili tüm akademik birimler	Yılda Bir YÖK, YÖKAK Performans Göstergeleri, Stratejik Plan İzleme
İyileştirme Çalışmaları	Rektörlük Senato Kalite Güvence Komisyonu Strateji Geliştirme Daire Başkanlığı Kalite Güvence Ofisi Faaliyet gerçekleştiren ilgili tüm akademik birimler	Yılda Bir