



**T.C.**  
**ÇANAKKALE ONSEKİZ MART ÜNİVERSİTESİ**  
**MÜZİK VE SAHNE SANATLARI FAKÜLTESİ**  
**YÖNETİM SİSTEMİ KALİTE GÜVENCE**  
**POLİTİKASI**



Çanakkale Onsekiz Mart Üniversitesi Kalite Güvence, Eğitim-Öğretim, Araştırma-Geliştirme, Toplumsal Katkı, Yönetim Sistemi faaliyetleri kapsamında değer yaratma sürecinde kalite odaklı yönetim sisteminin varlığını ve sürdürülebilirliğini hedeflemektedir.

Bu kapsamda; Müzik ve Sahne Sanatları Fakültesi Dekanının süreç liderlerinin kalite güvencesi bilinci, sahipliği ve kurum iç kalite güvencesi sisteminin oluşturulmasına liderlik etmesi ileri düzeydedir. Aynı şekilde alt birimlerde liderlik anlayışı ve koordinasyon kültürü yerleşik hale getirilmeye çalışılmaktadır. Akademik ve idari birimler ile yönetim arasında etkin bir iletişim ağı oluşturulmuştur. Kurumsal süreklilik ve nasıl çalıştığı, deneyim birikimlerinin oluşma hızı, kalite kültürü geliştirme hızı takip edilmekte ve değerlendirilmektedir. Geri bildirim, izleme, içselleştirme fırsatları ve üst yönetimin bunlara katkısı sürekli değerlendirilmektedir.



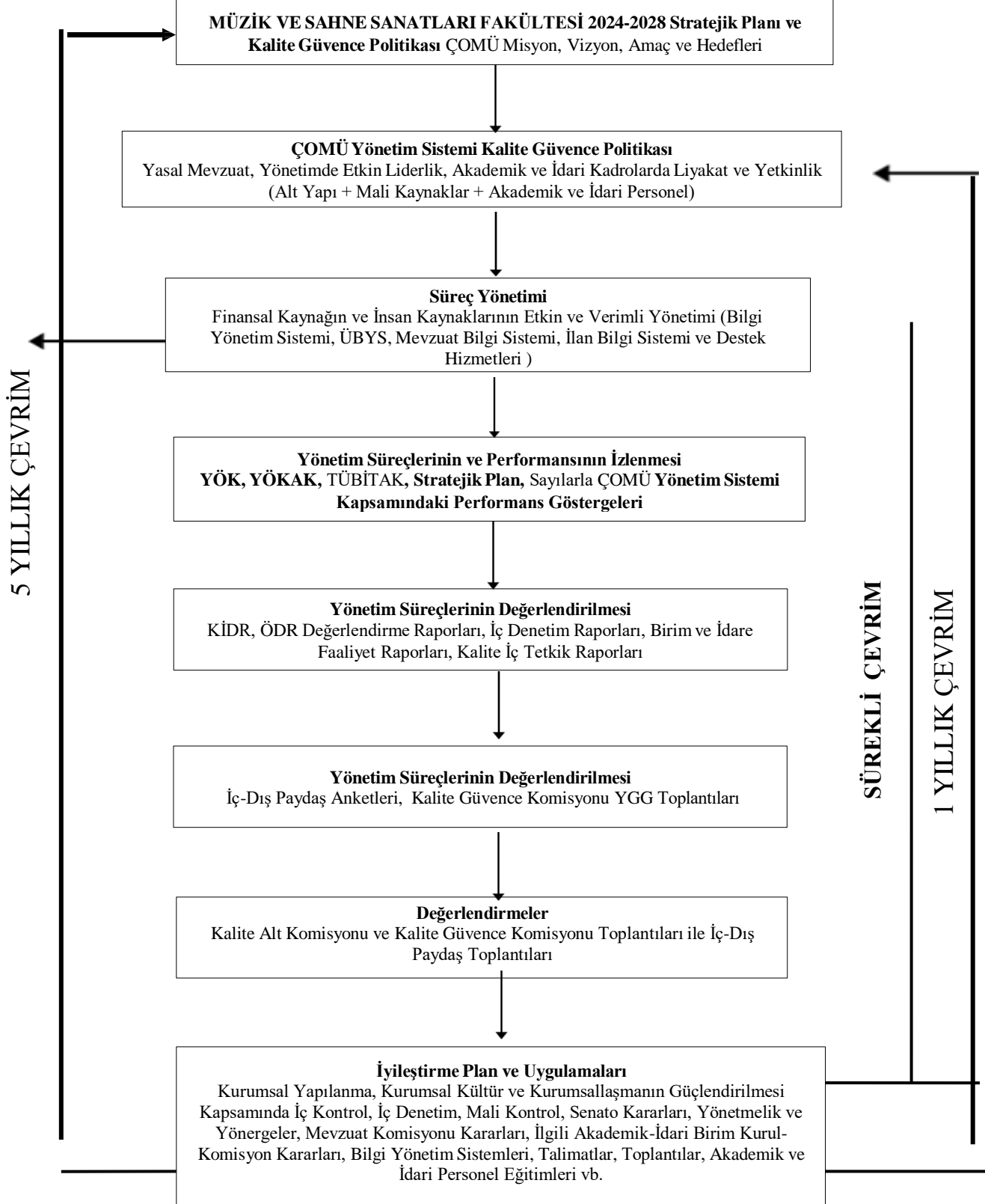
**T.C.**  
**ÇANAKKALE ONSEKİZ MART ÜNİVERSİTESİ**  
**MÜZİK VE SAHNE SANATLARI FAKÜLTESİ**  
**YÖNETİM SİSTEMİ SÜRECİNDE PUKO DÖNGÜSÜ**



<b>* PLANLAMA *</b>
<b>Analiz</b>
<b>Mevzuat Analizi:</b> Anayasa, Yükseköğretim Kanunu, Kamu ve Mali Yönetimi Kontrol Kanunu, T.C. Kalkınma Bakanlığı 10. ve 11. Kalkınma Planı, Stratejik Plan, Misyon ve vizyon, Performans programı (faaliyetler), İç Kontrol Uyum Eylem Planı, Yönetmelik, yönerge ve ilkeler
<b>PESTLE Analizi:</b> Ekonomik, Siyasi, Sosyal, Bilim ve Teknoloji, Hukuki ve Ekolojik faktörler
<b>Kurum İçi Analiz:</b> Faaliyet alanları ile ilgili ürün ve hizmetlerin değerlendirilmesi, insan kaynakları, fiziki kaynaklar ve teknolojik altyapı, mali kaynaklar, çalışan memnuniyeti ve kurum kültürü analizleri
<b>Kurum Dışı Analiz:</b> Ulusal ve Uluslararası Rakip Analizi, Öğrenci Memnuniyeti Analizi, Mezunlar Analizi, Hasta Memnuniyeti Analizi, Tedarikçi Memnuniyeti Analizi, Kurumsal Dış Paydaşlar Analizi
<b>GZFT Analizi:</b> SWOT Güçlü ve Zayıf Yönler, Fırsatlar ve Tehditler
<b>Tasarım</b>
<b>Kurumsal Değerler:</b> Misyon, Vizyon ve Temel Değerler
<b>Stratejiler:</b> Stratejik Amaç ve Hedefler
<b>Değerlendirme Anketleri:</b> Öğrenci, Akademik ve İdari Personel, Mezunlar, Hasta, Tedarikçi, Dış Paydaş Memnuniyeti Anketleri
<b>* UYGULAMA *</b>
<b>Performans Programı Üst Yönetim</b>
<b>Performans Hedefleri ile Faaliyetler</b> Plan ve Programların uygulanması, Birim Faaliyet Raporu, İdare Faaliyet Raporu, Kurumsal Mali Durum Beklentileri Raporu, Yatırım Değerlendirme Raporu, Stratejik Plan İzleme ve Değerlendirme Raporu
<b>Performans Göstergeleri ile Sorumlu Birimler:</b> Tüm Akademik Birimler, Enstitüler, Yabancı Diller Koordinatörlüğü, Müzik Ve Sahne Sanatları Fakültesi Koordinatörlüğü, BAP Koordinatörlüğü, Döner Sermaye İşletme Müdürlüğü, Araştırma Uygulama Hastanesi Başhekimliği, Strateji Geliştirme, Öğrenci İşleri, Personel, Bilgi İşlem, Sağlık Kültür, Kütüphane Dokümantasyon, Yapı İşleri Teknik Daire Başkanlıkları, Sürekli Eğitim Merkezi Müdürlüğü
<b>Maliyetlendirme:</b> Strateji Geliştirme Daire Başkanlığı
<b>* KONTROL *</b>
<b>İzleme:</b> Strateji Geliştirme Daire Başkanlığı
<b>Ölçme ve Değerlendirme:</b> Strateji Geliştirme Daire Başkanlığı, İç Denetim Birimi Başkanlığı
<b>Raporlama:</b> Durum Analiz Raporu, Kurum İç Değerlendirme Raporu, İç Kontrol Sistemi Değerlendirme Raporu, İdare Faaliyet Raporu, Yatırım Programı İzleme ve Değerlendirme Raporu, Kurumsal Mali Durum ve Beklentiler Raporu
<b>* ÖNLEM *</b>
<b>İyileştirmeye Açık Alanlar:</b> Öneriler, İç Kontrol, Risk Değerlendirme, Üst Yönetim
<b>Gerçekleştirme:</b> Üniversite Yönetim Kurulu ve Senato Kararları, İç Denetim Birim B. (İzleme ve bulguların üst yönetimle ve Maliye bakanlığı ile paylaşılması)



T.C.  
**ÇANAKKALE ONSEKİZ MART ÜNİVERSİTESİ**  
**MÜZİK VE SAHNE SANATLARI FAKÜLTESİ**  
**YÖNETİM SİSTEMİ SÜRECİNDE PUKO DÖNGÜSÜ**





**T.C.**  
**ÇANAKKALE ONSEKİZ MART ÜNİVERSİTESİ**  
**MÜZİK VE SAHNE SANATLARI FAKÜLTESİ**  
**YÖNETİM SİSTEMİ SÜRECİNDE PUKO DÖNGÜSÜ**



**Planlama:** (ÇOMÜ 2024-2028 Stratejik Planı, Birim ve Program Stratejik Planları, Performans Göstergeleri, Kalite Güvence Uygulamaları Takvimi)

**Uygulama:** (Kalite Güvence, Eğitim-Öğretim, Araştırma Geliştirme, Toplumsal Katkı, Yönetim Sistemi Faaliyetlerinin Yürütülmesi) Kontrol Etme (Yükseköğretim Kalite Güvencesi ve Yükseköğretim Kalite Kurulu Yönetmeliği ile ÇOMÜ Kalite Güvence Yönergesi kapsamında,

**Kontrol etme:**

**İç Değerlendirme Raporları:** Birim İç Değerlendirme Raporu, Stratejik Plan Performans Göstergeleri İzleme Raporu (6 ayda bir), Stratejik Plan Anketi, İç Paydaş ve Dış Paydaş Anketlerinin Uygulanması, ÜBYS Performans Değerlendirme Modülü,

**Dış Değerlendirme:** Dış Paydaşlarımız ile yapılan toplantılar, anketler.

**Önlem Alma-İyileştirme:** KİDR Değerlendirme Raporları, Kılavuzlar, Rektörlük ÜBYS Önlem Alma-İyileştirme Talimatları, RİMER, İyileştirme Raporu, Kalite Güvence Komisyonu, Yönetimin Gözden Geçirmesi Toplantısı, 2022 yılından itibaren Düzeltici-Önleyici Faaliyetler,

**Kanıtlar:**

ÇOMÜ 2024-2028 Stratejik Planı  
MÜZİK VE SAHNE SANATLARI FAKÜLTESİ 2023-2028 Stratejik Planı  
ÇOMÜ Kalite Güvence, Eğitim-Öğretim, Araştırma Geliştirme, Toplumsal Katkı, Yönetim Sistemi, Uzaktan Eğitim Kalite Güvence Sistemi Politikaları  
Stratejik Plan İzleme Raporu 2021  
İdare Faaliyet Raporu 2020  
ÇOMÜ ÜBYS Kurumsal Değerlendirme Sistemi  
ÇOMÜ ÜBYS Kalite Modülü  
ÇOMÜ 2020 KİDR  
Sayılarla Müzik ve Sahne Sanatları Fakültesi  
Birim Kamu Hizmet Standartları Tabloları  
Birim İç Kontrol Eylem Planları  
Birim Görev Tanımları  
Birim Personel Görev Tanımları  
Birim İş Akış Şemaları  
Birim İç Kontrol Güvence Beyanı  
Birim Bütçe Analizleri  
Birim İş Akademik-İdari Personel Yükü Tabloları  
ÇOMÜ Ön lisans, Lisans, Eğitim-Öğretim ve Sınav Yönetmeliği  
Lisansüstü Eğitim-Öğretim Yönetmeliği  
Uygulama-Araştırma Merkezleri Yönetmeliği  
Koordinatörlükler  
Kurul ve Komisyonlar  
Akademik Veri İzleme Sistemi Raporları  
BAP İzleme Raporları  
İç Denetim Raporları Mali Kontrol Raporları  
Toplantı Karar ve Tutanakları  
İç-Dış Paydaş Görüşleri vb.



**T.C.**  
**ÇANAKKALE ONSEKİZ MART ÜNİVERSİTESİ**  
**MÜZİK VE SAHNE SANATLARI FAKÜLTESİ**  
**YÖNETİM SİSTEMİ SÜRECİNDE PUKÖ DÖNGÜSÜ**  
**SÜREÇ TAKVİMİ**



<b>Alınacak Aksiyon</b>	<b>Sorumlu Birim</b>	<b>Gerçekleştirilmesi Planlanan Tarih Aralığı</b>
<b>Stratejik Amaç ve Hedeflerin Belirlenmesi</b>	Rektörlük Strateji Geliştirme Daire Başkanlığı Strateji Planlama Ekibi Kalite Güvence Komisyonu Kalite Güvence Ofisi İlgili Akademik Birim Yönetimi Paydaş Görüşleri	5 Yılda Bir
<b>Süreç Yönetimi</b>	Rektörlük Strateji Geliştirme Daire Başkanlığı Tüm Akademik ve İdari Birimler Kalite Güvence Komisyonu Kalite Güvence Ofisi	Sürekli
<b>Yönetim Süreçlerinin İzlenmesi ve Değerlendirilmesi</b>	Rektörlük Strateji Geliştirme Daire Başkanlığı Tüm Akademik ve İdari Birimler Kalite Güvence Komisyonu Kalite Güvence Ofisi	İzleme Sürekli Değerlendirme Yılda Bir
<b>İyileştirme Plan ve Uygulamaları</b>	Rektörlük Strateji Geliştirme Daire Başkanlığı Tüm Akademik ve İdari Birimler Kalite Güvence Komisyonu Kalite Güvence Ofisi	Sürekli