



T.C.
ÇANAKKALE ONSEKİZ MART ÜNİVERSİTESİ
MÜZİK VE SAHNE SANATLARI FAKÜLTESİ
KALİTE GÜVENCE SİSTEMİ



EĞİTİM-ÖĞRETİM SÜRECİNDE KALİTE GÜVENCE POLİTİKASI

Fakültemiz 2023 yılında kurulmuş ilk öğrencilerini ise 2024-2025 eğitim öğretim yılında almıştır. Fakültemizde halen; 3 Profesör, 3 Doçent, 6 Dr. Öğretim Üyesi, 5 Öğretim Görevlisi, 1 Fakülte Sekreteri, 5 Bilgisayar İşletmeni, 1 Memur, 1 Hizmetli, 2 Temizlik personeli görev yapmaktadır. Alanında yetkin, gelişmeye ve değişime açık, çalışan, üreten, sergileyen oldukça nitelikli yetişmiş fakültemiz akademisyenleri; nitelikli eğitim ve öğretim vermek, bilimsel araştırmalar yapmak ve topluma hizmet etmek gibi üniversitelere ve dolayısı ile Müzik ve Sahne Sanatları Fakülteleri'ne verilen görevlerin bilinci içindedir. Çanakkale Onsekiz Mart Üniversitesi Müzik ve Sahne Sanatları Fakültesi Müzik Bölümü, Sahne Sanatları Bölümü, Müzikoloji Bölümü ve Türk Müziği Bölümü yapılanması içindedir ve ilk öğrencilerini 2024-2025 eğitim öğretim yılında almıştır.

Müzik Bölümü yapılanması içerisinde; Çalgı Anasanat Dalı ve Ses Anasanat Dalı açılmıştır. Uluslararası düzeyde ve nitelikli bir eğitim vermek bölümün ve ana sanat dallarımızın amaçları arasındadır.

Müzik ve Sahne Sanatları Fakültesi bünyesindeki Programların yeterlilikleri, Türkiye Yükseköğretim Yeterlilikleri Çerçevesini esas alacak şekilde tanımlanmıştır. Müzik ve Sahne Sanatları Fakültesi bünyesindeki programların tasarımını, öğretim programlarının amaçlarına ve öğrenme çıktılarına uygun olarak yapmakta Bologna AKTS Bilgi Paketi doluluk oranını yüksek tutmaya çalışmaktadır. Programların öğrenme çıktı ve program çıktıları uyumlu hale getirilmekte, seçmeli dersler belirlenirken iç ve dış paydaşların görüşleri alınmaktadır. Ayrıca Müzik ve Sahne Sanatları Fakültesi program tasarım ve onayı için tanımlı süreçlere sahiptir. Belirtilen programların amaçları ve öğrenme çıktıları (kazanımları) oluşturulmuş, TYYÇ ile uyumu belirtilmiş, kamuoyuna ilan edilmiştir. Program yeterlilikleri belirlenirken kurumun misyon vizyonu göz önünde bulundurulmuştur. Birimdeki tüm programların içerikleri ve ders bilgi paketleri varsa ulusal çekirdek programı, varsa ölçütler (örneğin akreditasyon ölçütleri vb.) dikkate alınarak hazırlanmıştır. Kazanımların ifade şekli öngörülen bilişsel, duyuşsal ve döngüsel seviyeyi açıkça belirtmektedir. Müzik ve Sahne Sanatları Fakültesi program çıktılarının gerçekleştiğinin nasıl izleneceğine dair planlama yapılmıştır, özellikle kurumun ortak çıktıların ele alınma yöntem ve süreci ayrıntılı biçimde belirtmeye çalışılmıştır. Öğrenme çıktılarının ve gerekli öğretim süreçlerinin yapılandırılmasında bölüm bazında ilke ve kurallar bulunmaktadır. Program düzeyinde yeterliliklerin hangi eylemlerle kazandırılacağı (yeterlilik-ders-öğretim yöntemi matrisleri) belirlenmiştir. Alan farklılıklarına göre yeterliliklerin hangi eğitim türlerinde (öğün, karma, uzaktan) kazandırılacağı tanımlıdır. Programların tasarımında, programlarının fiziksel ve teknolojik ihtiyaçları dikkate alınmaktadır.

Planlama: Üniversitemiz eğitim-öğretim süreçlerinin planlaması ilgili Enstitü, Fakülte, Yüksekokul, MeslekYüksekokulu tarafından gerçekleştirilmektedir. Eğitim-öğretim süreçleri kapsamında yeni ders/program açma önerileri ve öğretim planı/ders güncelleme çalışmaları, birimler nezdinde yürütülmektedir. Ardından ilgili kurul, komisyonlarda karara bağlanmakta ve Senato'da onaylanıp Yükseköğretim Kurulu olurluna sunulmaktadır. Öğrenci İşleri Daire Başkanlığı, Bologna Koordinatörlüğü, Öğrenci Yaşam ve Kariyer Merkezi Koordinatörlüğü ve KaliteGüvenceKomisyonu eğitim-öğretim süreçlerinin planlanmasında ve iyileştirilmesinde etkin bir rol üstlenmektedir.

Uygulama: Müzik ve Sahne Sanatları Fakültesi eğitim-öğretim süreçleri; Üniversitemiz Rektörlüğü ve birimiz yöneticileri yönlendiriciliğinde uygulanmaktadır.

Kontrol Et: Müzik ve Sahne Sanatları Fakültesi eğitim-öğretim süreçlerine ilişkin kontrol; öğrencilere uygulanan değerlendirme anketleri aracılığıyla gerçekleştirilmektedir. Söz konusu anketler aracılığıyla derslerin'öğrenme çıktılarını sağlama düzeyi', 'soru analizi', 'program çıktıların sağlama düzeyi' ölçümlenmektedir. Anket sonuçları, iyileştirmeler için yol göstermektedir.

Önlem Al: Birimizde gereksinim duyulan müfredat değişiklikleri ve/veya ders programı güncellemesi, ilgili kurullardan geçirilmekte ve Senato onayının ardından uygulamaya sokulmaktadır.



T.C.
ÇANAKKALE ONSEKİZ MART ÜNİVERSİTESİ
MÜZİK VE SAHNE SANATLARI FAKÜLTESİ
KALİTE GÜVENCE SİSTEMİ

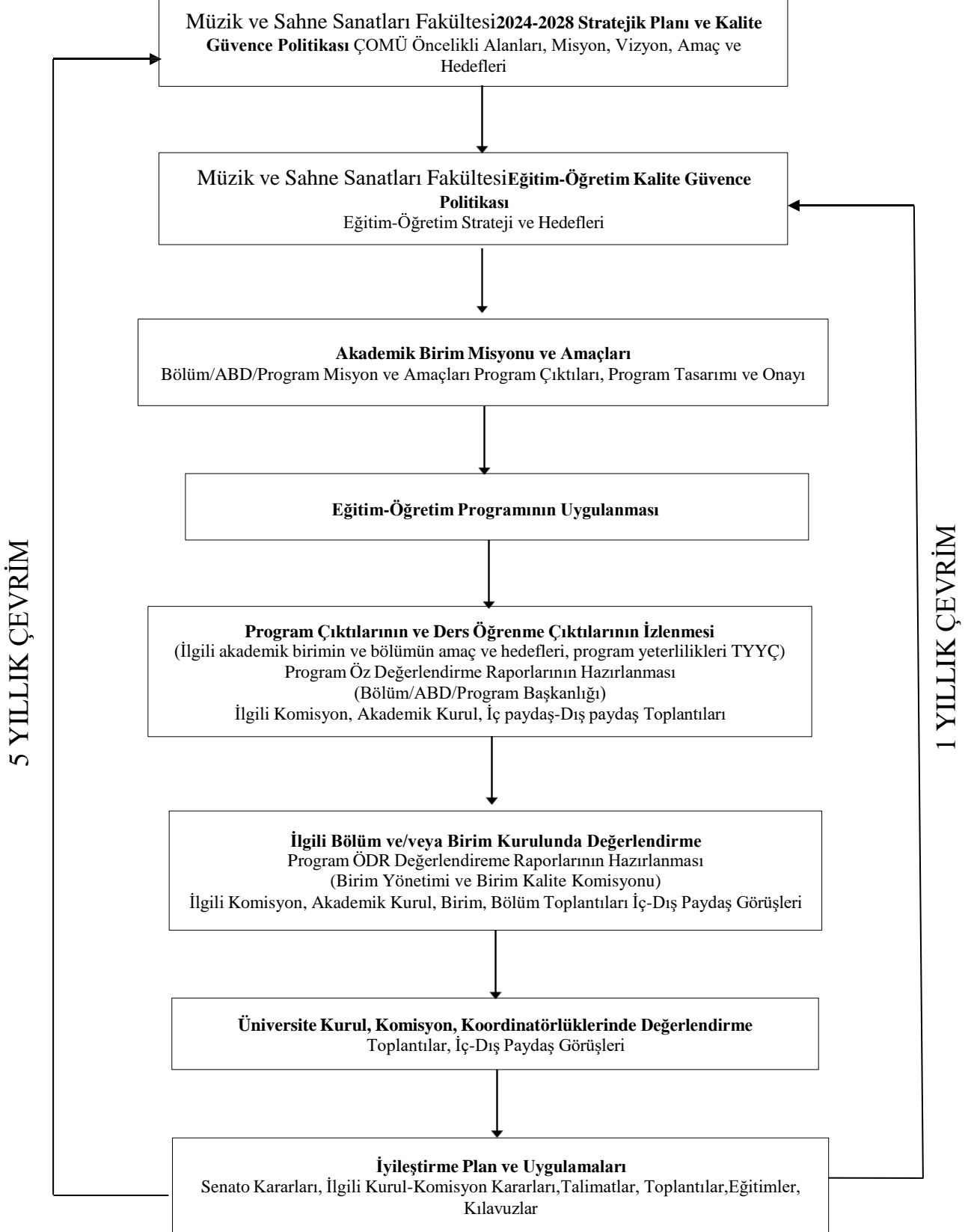


EĞİTİM ÖĞRETİM SÜRECİNDE PUKÖ DÖNGÜSÜ

* PLANLAMA *
Temel Kaynaklar: YÖK, Senato Kararları, Üniversite ve Meslek Yüksekokulu Yönetim Kurulu Kararları, Yükseköğretim Kanunu, Önlisans, Lisans ve Lisansüstü Eğitim Öğretim Yönetmelikleri, Öğrenci İşleri, Öğrenci Bilgi Sistemi, Bologna Koordinatörlüğü, Kalite Koordinatörlüğü
Eğitim Öğretim Süreciyle İlgili Analizler: Fiziki kaynaklar ve teknolojik altyapı, akademik ve idari personel memnuniyeti analizleri ile öğrenci memnuniyeti, Mezunlar, Dış Paydaş Analizi
Eğitim Öğretim Sürecinde SWOT Analizi, Güçlü ve Zayıf Yönler, Fırsatlar ve Tehditler, PUKÖ Çalışmaları
Süreçle İlgili Değerlendirme Anketleri: Öğrenci, Akademik ve İdari Personel, Ders Değerlendirme, Mezunlar, Dış Paydaş Anketleri
* UYGULAMA *
Süreç Performans Programı: Yurt içi ve yurt dışı eğitim protokolü çalışmaları, Eğitim Öğretim ve Sınav Yönetmelikleri, Öğrenci İşleri, Akademisyenler, Akademik Takvim, Ders Plan ve Programları, Sınav Plan ve Programları, Staj Yönergesi ve Staj Uygulamaları, Bologna Bilgi Paketi, Mezun İlişkileri Koordinatörlüğü
Süreçle İlgili Performans Hedefleri ile Faaliyetler
Sürecin Performans Göstergeleri ile Sorumlu Birimler: Tüm Akademik Birimler, Yabancı Diller Koordinatörlüğü, Öğrenci İşleri, Personel, Bilgi İşlem, Kütüphane Dokümantasyon, Daire Başkanlıkları, UZEM, SEM.
Süreçle İlgili Bütçe: Strateji Geliştirme Daire Başkanlığı
* KONTROL *
İzleme, Ölçme ve Değerlendirme: Rektör, Dekan/Müdür, Bölüm/Anabilim Dalı Başkanları, Öğrenci İşleri, Birim Kalite İç Denetçileri, Program Yeterlilikleri, Akademik Birim Faaliyet Raporları, İç ve Dış Paydaş Anketleri Değerlendirme
Raporlama: Akademik Faaliyet Raporu
* ÖNLEM *
İyileştirmeye Açık Alanlar ve Öneriler: Ders veya Öğretim Planı Değiştirme, Dersin öğretim elemanını değiştirme, bölüm başkanı, program danışmanı değiştirme, akademik danışman değiştirme, norm kadro kapsamında ve ihtiyaç dâhilinde yeni öğretim elemanı talep etme, yeni bölüm veya program kurma, hizmet içi eğitim, akademik takvim, ders ve sınav programı, idari personel rotasyonu, staj ve öğrenci bilgi sistemi, kütüphane bilgi sistemi, burs talebi, ulaşılabilir engelsiz bir üniversite desteği, akademik gelişim ve kariyer planlama desteği, psikolojik danışmanlık ve rehberlik hizmeti, rektörlük iletişim merkezi, 7/24 uzaktan eğitim destek hizmeti, sağlık desteği, etkinlik destek talepleri, proje destek hizmetleri, kütüphane destek hizmetleri, sportif faaliyetlere yönelik birimin ve üniversitemizin imkânları dâhilinde gerçekleştirilen hizmetler vb.
İlgili Birimler: Kurum Yönetimi (Rektörlük ve Müdürlük), Genel Sekreterlik, MYO Sekreteri, RİMER (Rektörlük İletişim Merkezi), Akademik Danışman, Bölüm Başkanı, ABD Başkanı, Birim Öğrenci İşleri, Öğrenci İşleri Daire Başkanlığı, Bilgi İşlem Daire Başkanlığı, Kütüphane ve Dokümantasyon Daire Başkanlığı, Sağlık Kültür ve Spor Daire Başkanlığı, Psikolojik Danışmanlık ve Rehberlik Birimi, Engelsiz ÇOMÜ Birimi, Öğrenci Yaşam Kariyer ve Mezun İlişkileri Koordinatörlüğü, Öğrenci Burs ve Barınma Koordinatörlüğü, Kurum ve Birim Kalite Koordinatörlükleri, ÇOBİLTUM, Çanakkale Teknopark, BAP Birimi, SEM, UZEM ve Diğer Araştırma Merkezleri, Personel Daire Başkanlığı, Strateji Geliştirme Daire Başkanlığı, Yapı İşleri Daire Başkanlığı, Kurum İç Denetim Birimi, Birim Kalite ve Akreditasyon Komisyonları, Uygulama ve Araştırma Hastanesi, Dış Hekimliği Fakültesi, ÖTK Başkanlığı ve Öğrenci Topluluğu Akademik Danışmanlığı
Gerçekleştirme: Üniversite Yönetim Kurulu, Senato, Rektörlük, Meslek Yüksekokulu Müdürlüğü ve Bölüm Yönetim Kurulu ve/veya Akademik Kurul Kararları
Öğrenciler tarafından gerekli resmi başvurular gerçekleştirildikten sonra tüm araştırmalar gerçekleştirilir ve mevzuat dâhilinde öğrenci odaklı çözüm yaklaşımıyla aksiyon alınması sağlanır. Ayrıca ilgili konu ya da konular hakkında belirli dönemlerde faaliyet ve denetim raporları sunulur, değerlendirilir ve denetim sonrası Önlem Alma, İyileştirme ve İzleme Süreçlerinin mevzuata uygun biçimde yürütülmesi ve uygulanması Rektörlüğümüz ve Müzik ve Sahne Sanatları Fakültesi Müdürlüğümüzce taahhüt edilmektedir.



T.C.
ÇANAKKALE ONSEKİZ MART ÜNİVERSİTESİ
MÜZİK VE SAHNE SANATLARI FAKÜLTESİ
KALİTE GÜVENCE SİSTEMİ
EĞİTİM-ÖĞRETİM SÜRECİNDE
PUKÖ DÖNGÜSÜ





T.C.
ÇANAKKALE ONSEKİZ MART ÜNİVERSİTESİ
MÜZİK VE SAHNE SANATLARI FAKÜLTESİ
KALİTE GÜVENCE SİSTEMİ



EĞİTİM ÖĞRETİM SÜRECİNDE PUKÖ DÖNGÜSÜ SÜREÇ TAKVİMİ

Alınacak Aksiyon	Sorumlu Birim	Gerçekleştirilmesi Planlanan Tarih Aralığı
Eğitim-Öğretim Programlarının Tasarlanması/Gözden Geçirilmesi	Lisansüstü Eğitim Enstitüsü, Fakülteler, Yüksekokullar, Meslek Yüksekokulları İlgili Akademik Birim Yönetimi ve Bölüm/ABD/Program Başkanlığı	Ocak – Mayıs (1-2 Yılda Bir)
Eğitim Amaçlarının Tasarlanması /Gözden Geçirilmesi	Lisansüstü Eğitim Enstitüsü, Fakülteler, Yüksekokullar, Meslek Yüksekokulları İlgili Akademik Birim Yönetimi ve Bölüm/ABD/Program Başkanlığı	5 Yılda Bir
Program Çıktılarının Yazılması/Gözden Geçirilmesi	Lisansüstü Eğitim Enstitüsü, Fakülteler, Yüksekokullar, Meslek Yüksekokulları İlgili Akademik Birim Yönetimi ve Bölüm/ABD/Program Başkanlığı	Ocak – Mayıs (1-2 Yılda Bir)
Program Tanıtımının Hazırlanması/Güncellenmesi PÇ-TYYÇ İlişkilendirilmesi ÖÇ-PÇ İlişkilendirilmesi	Lisansüstü Eğitim Enstitüsü, Fakülteler, Yüksekokullar, Meslek Yüksekokulları İlgili Akademik Birim Yönetimi ve Bölüm/ABD/Program Başkanlığı	Ocak – Mayıs (1-2 Yılda Bir)
Yeni Eklenen veya Güncellenen Eğitim-Öğretim Planlarının Onayı Bölüm Kurulu Onayı, Fakülte Kurulu Onayı, Enstitü Kurulu Onayı, Yüksekokul Kurulu Onayı, MYO Kurulu Onayı, Eğitim Komisyonu Onayı vb.	Lisansüstü Eğitim Enstitüsü, Fakülteler, Yüksekokullar, Meslek Yüksekokulları İlgili Akademik Birim Yönetimi ve Bölüm/ABD/Program Başkanlığı Meslek Yüksekokulları Koordinatörlüğü Bologna Koordinatörlüğü Öğrenci İşleri Daire Başkanlığı	Ocak – Mayıs (Yılda Bir)
Senato Onayı	Rektörlük	Mayıs(Yılda Bir)
Değişiklikler Kapsamında Eğitim Bilgi Paketlerinin Güncellenmesi	Tüm Öğretim Elemanları	Her Yarı Yıl En Az Bir Defa (Yılda İki)
Eğitim-Öğretim Programlarının Uygulanması	Lisansüstü Eğitim Enstitüsü, Fakülteler, Yüksekokullar, Meslek Yüksekokulları İlgili Akademik Birim Yönetimi ve Bölüm/ABD/Program Başkanlığı	Eylül - Haziran
Anketlerin Uygulanması Öğrenci Memnuniyet, Ders Değerlendirme vb. İç-Dış Paydaş Toplantıları	Kalite Güvence Komisyonu Ölçme Değerlendirme Alt Komisyonu Kalite Güvence Ofisi Bilgi İşlem Daire Başkanlığı Öğrenci İşleri Daire Başkanlığı	En Az Yılda Bir Defa
Eğitim-Öğretim Programlarının İyileştirilmesi	Lisansüstü Eğitim Enstitüsü, Fakülteler, Yüksekokullar, Meslek Yüksekokulları İlgili Akademik Birim Yönetimi ve Bölüm/ABD/Program Başkanlığı	Ocak – Mayıs (1-2 Yılda Bir)
Eğitim Bilgi Paketlerinin İyileştirilmesi	Tüm Öğretim Elemanları, Bologna Koordinatörlüğü, Kalite Güvence Komisyonu, Kalite Güvence Ofisi, Öğrenci Yaşam Kariyer ve Mezun İlişkileri Koordinatörlüğü	Yılda Bir