

**MİMARLIK VE TASARIM FAKÜLTESİ**  
**ŞEHİR VE BÖLGE PLANLAMA**  
**STRATEJİK PLAN (2021-2025) PERFORMANS GÖSTERGELERİ**  
**VE DEĞERLENDİRME ANKETLERİ**

**STRATEJİK AMAÇ 1: Eğitim-Öğretim Kalitesinin İyileştirilmesi**

Performans Göstergeleri:	2021 H	2021 B	2022 H	2022 B	2023 H	2023 B	2024 H	2024 B	2025 H	2025 B
Öğretim üyesi başına düşen öğrenci sayısı	48	40	40	43	40		32		32	
Proje derslerinde öğretim üyesi başına düşen öğrenci sayısı	72	60	53	65	53		40		40	
Ders kapsamında düzenlenen etkinlik sayısı	2	4	2	2	2		2		2	
Ders kapsamı dışında düzenlenen etkinlik sayısı	2	4	2	4	3		3		3	
Ders kapsamında düzenlenen sergi sayısı	7	5	9	2	9		9		9	
Ders kapsamında teknik gezi – saha çalışması sayısı	7	3	9	3	9		9		9	
Oryantasyon etkinliği sayısı	1	1	1	1	1		1		1	
Kariyer etkinliği sayısı	1	-	1	1	2		2		2	
Farabi'den yararlanan öğrenci sayısı	-	-	2	-	3		3		3	
Erasmus'tan yararlanan öğrenci sayısı	-	-	1	-	2		2		2	

**H: Hedeflenen; B: Başarılan**

**STRATEJİK AMAÇ 2: Akademik Başarı Düzeyinin Yükseltilmesi**

Performans Göstergeleri:	2021 H	2021 B	2022 H	2022 B	2023 H	2023 B	2024 H	2024 B	2025 H	2025 B
Endeksli dergide makale sayısı (SCI, SSCI, AHCI)	1	3	2	0	2		3		3	
Alan indeksli dergilerde makale sayısı	3	4	3	3	5		7		7	
Ulusal-uluslararası bildiri sayısı	6	8	8	2	9		10		10	
Akademik personel sayısı	7	7	11	7	11		15		15	
Ulusal ve uluslararası kongre, sempozyum, çalıştay düzenleme sayısı	1	1	2	0	2		3		3	
Yurtiçi destekli proje sayısı	2	1	3	0	3		5		5	
Yurtdışı destekli proje sayısı	1	1	1	0	1		1		1	
Kamu kurumları ile uygulama projesi	1	-	2	0	2		3		3	
Değerlendirme: Anket										

**H: Hedeflenen; B: Başarılan**

### STRATEJİK AMAÇ 3: Kurumsallaşma

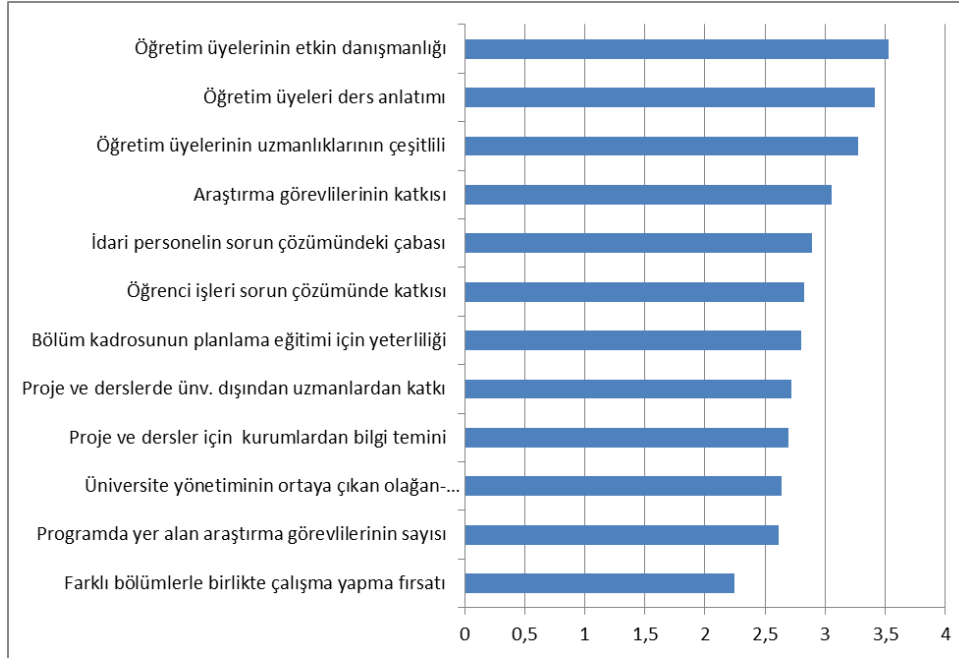
Performans Göstergeleri:	2021 H	2021 B	2022 H	2022 B	2023 H	2023 B	2024 H	2024 B	2025 H	2025 B
Kariyer Günleri etkinlik sayısı	1	0	1	0	2		2		2	
Sektörle tanışma günleri/ziyaret sayısı	1	1	1	0	2		2		2	
Mezunlar Günü etkinlik sayısı	-	-	1	1	1		1		1	
Teknik gezi – saha çalışması sayısı (ders dışı)	1	0	1	0	1		1		1	

**H: Hedeflenen; B: Başarılan**

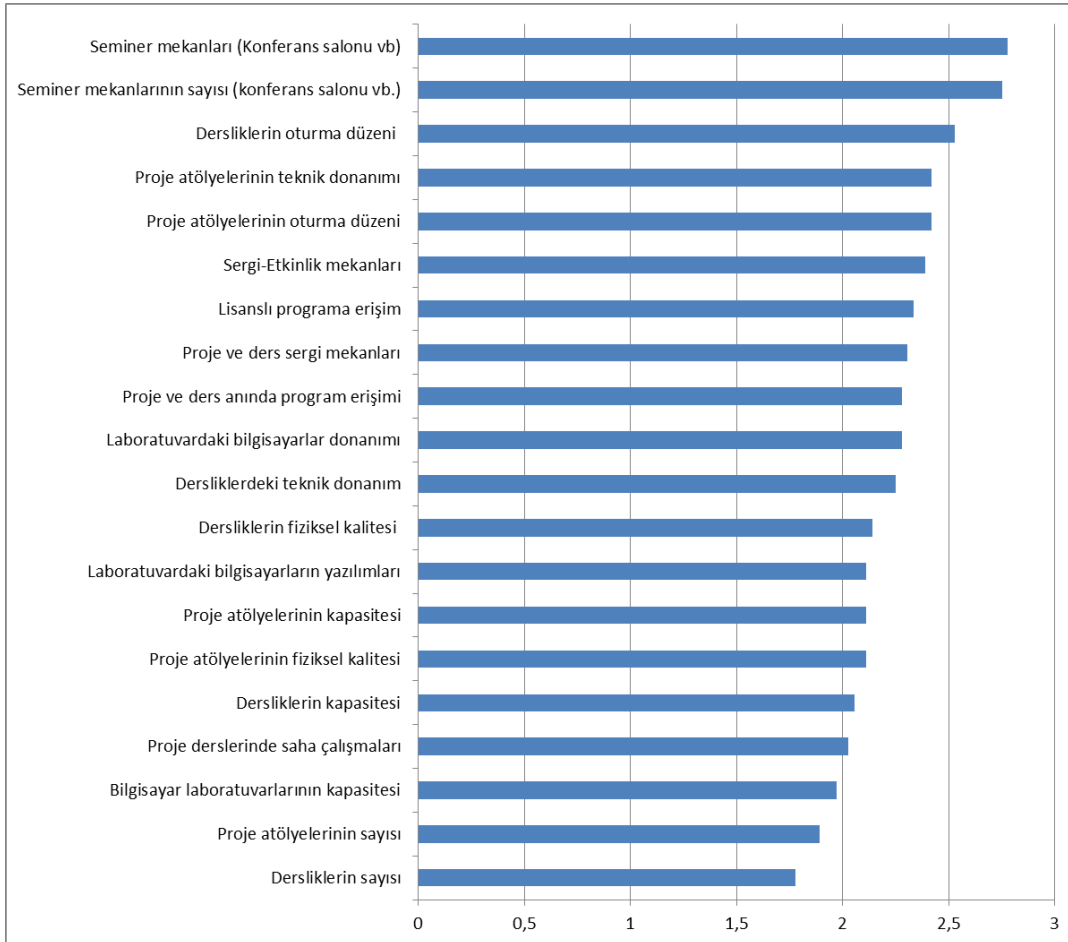
### ŞEHİR VE BÖLGE PLANLAMA BÖLÜMÜ LİSANS ÖĞRENCİLERİ (EĞİTİM ÖĞRETİM KALİTESİ VE STRATEJİ PLAN) DEĞERLENDİRME ANKETİ

Öğrencilerle yapılan anketlerde programın ve eğitim sürecinin değerlendirilmesine yönelik sorulara ağırlık verilmiştir. Bu soruların öğrencilere yöneltilmesinde lisans programı öne çıkarılmış ve öğrencilerden aldıkları eğitim çerçevesinde bir değerlendirme yapmaları istenmiştir. Anket sonuçları öğretim üyesi sayısının azlığını (Şekil 1), derslik, çizim atölyesi, gibi mekanların yetersizliğini ve saha araştırmaları ile Netcad, CBS gibi programlara yönelik kaynak ihtiyacını ortaya koymaktadır (Şekil 2 ve 3). Mekanlarla ilgili bütün ifadelerin 3'ün altında puanlanması bu anlamda bir memnuniyetsizlik ifadesi olarak dikkate alınmalıdır. Fakülte mekanlarının yetersizliği nedeniyle farklı bina ve hatta kampüslerde bulunan dersliklerin kullanımı öğrencilerde memnuniyetsizliğe neden olmaktadır. Ancak yine de öğrencilerin planlama eğitimi ile ilgili alanlarda yetkinliklerini ifade ettikleri görülmektedir (Şekil 4).

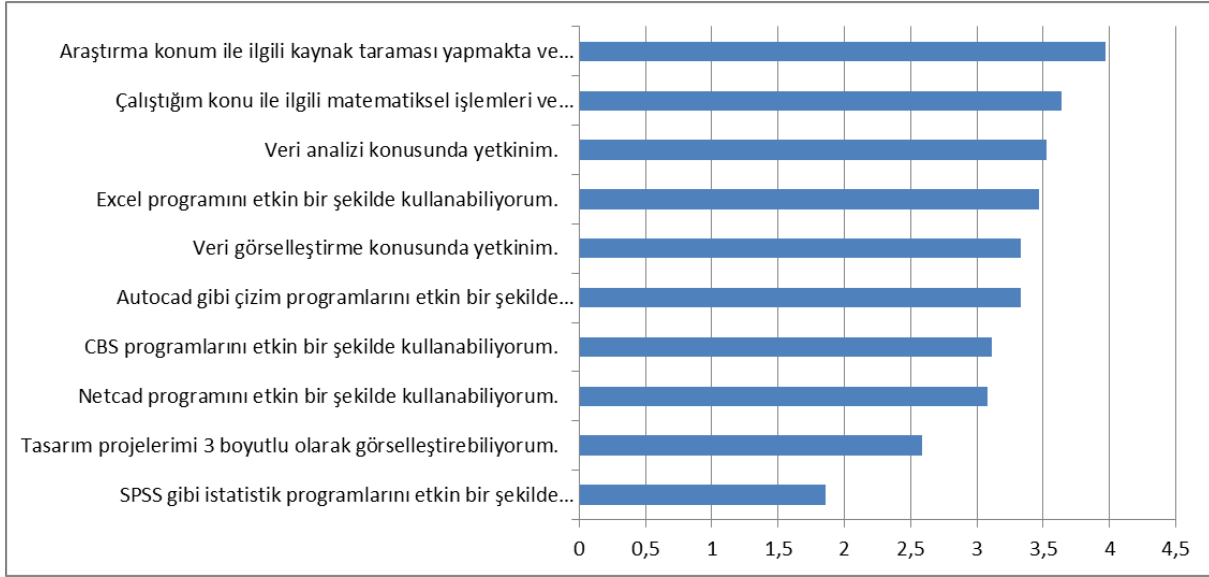
Bölümün güçlü yönü olarak tanımlanan konuların değerlendirilebilmesi için atölye ve dersliklerin iyileştirilmesi-sayısının artırılması, laboratuvarların donanım, yazılım ve kapasite açısından geliştirilmesi gereklidir. Bazı programlar için lisans sağlansa bile bilgisayar laboratuvarının yeterli olmayışı bu programların derslerle entegre olacak şekilde kullanımını engellemektedir. Ayrıca proje sergileri, paydaş toplantıları ve diğer sosyal etkinlikler için uygun mekanlar sağlanması önemlidir.



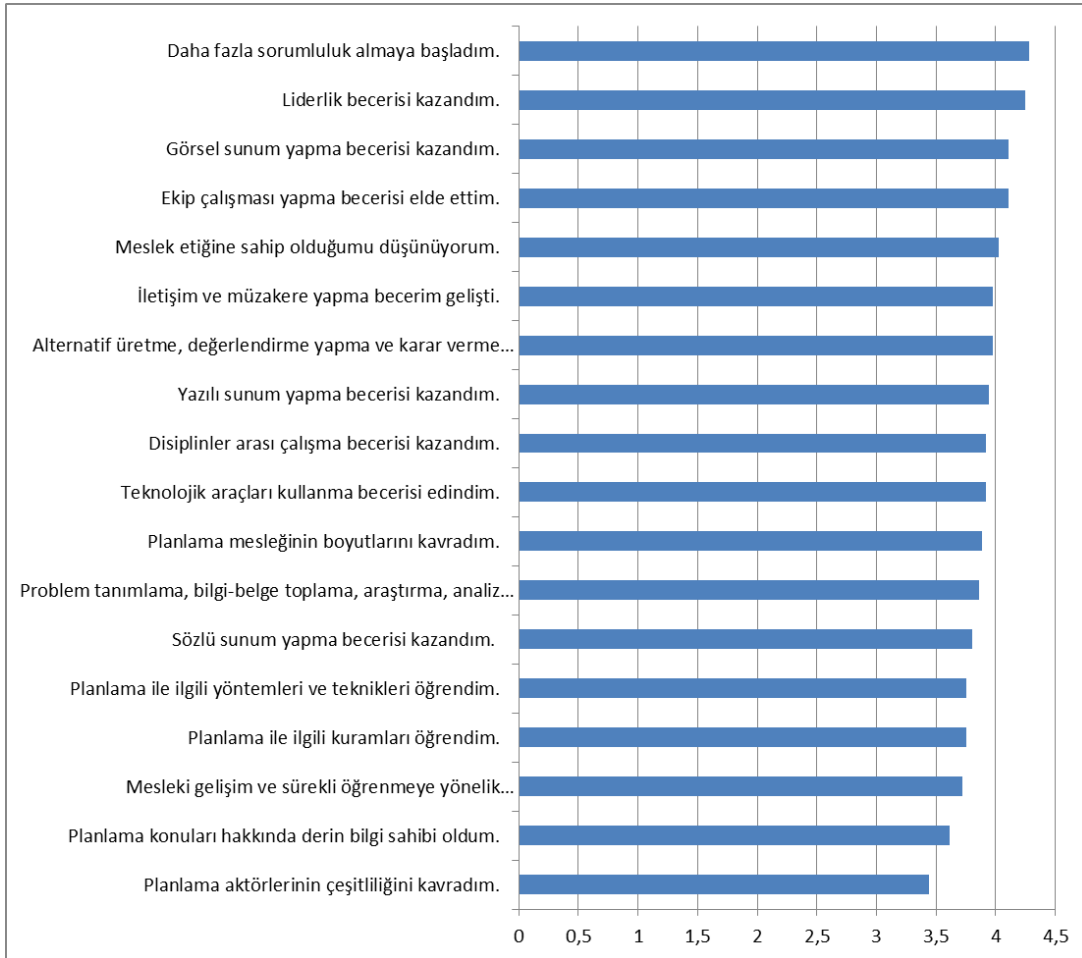
Şekil 1: Öğrenci anketlerinde personelden ve işleyişten memnuniyete verilen puanlar



Şekil 2: Öğrenci anketlerinde eğitim mekanlarından memnuniyete verilen puanlar



Şekil 3: Öğrenci anketlerinde teknik konularda eğitim kazanımlarına ilişkin verilen puanlar



Şekil 4: Öğrenci anketlerinde planlama ile ilgili eğitim kazanımlarına ilişkin verilen puanlar