



T.C.
ÇANAKKALE ONSEKİZ MART ÜNİVERSİTESİ
MİMARLIK VE TASARIM FAKÜLTESİ
TOPLUMSAL KATKI KALİTE GÜVENCE POLİTİKASI



Fakültemiz kalite odaklı, girişimci ve yenilikçi bir fakülte anlayışıyla bulunduğu coğrafyada en iyi olmayı; ülkesinin ve dünyanın güçlü bir bilim kurumu haline gelmeyi hedeflediği gibi aynı zamanda paydaşlarıyla olan ilişkilerini güçlendirilerek topluma sunulan hizmetlerin kalitesinin artırılmasını hedeflemektedir.

Bu kapsamda Fakültemiz topluma sunulan sağlık hizmetlerin kalitesini garanti etmektedir. Ayrıca Fakültemiz ulusal ve bölgesel önceliklere uygun biçimde toplumsal katkı sunmayı, bölgesinin ekonomik, sosyal ve kültürel faaliyetlerine katkıda bulunmayı, kalite odaklı ve yenilikçi yönüyle bilimsel anlamda üretilen bilginin toplum yararına dönüştürülmesini, coğrafyasındaki öğrencilerin uzaktan eğitime katkı sunmayı, özel yaklaşım gerektiren öğrencilerimiz dahil tüm öğrencilerimize eğitim-öğretim süreçlerinde fırsat eşitliği sağlamayı, ilgili alanlardaki Uygulama ve Araştırma Merkezleri ve tüm akademik bölümleri sayesinde bilime ve topluma fayda sağlayan çalışmaları ile bütçeli ve bütçesiz sosyal sorumluluk projeleri ve faaliyetlerinin sayısını arttırmayı, çevresine, doğaya ve dezavantajlı bireylere anlamlı katkı sunmayı ve toplumsal katkı süreçlerinin yönetiminde sürekliliği sağlamayı ilke edinmiştir.



T.C.
ÇANAKKALE ONSEKİZ MART ÜNİVERSİTESİ
MİMARLIK VE TASARIM FAKÜLTESİ
TOPLUMSAL KATKI SÜRECİNDE PUKÖ DÖNGÜSÜ



* PLANLAMA *

Temel Kaynaklar: Anayasa, Yüksek Öğretim Kalite Güvencesi Yönetmeliği

Toplumsal Katkı Süreciyle İlgili Analizler: Bölgesel analizler, STK Raporları, İnsan kaynakları, fiziki kaynaklar ve teknolojik altyapı analizleri, SWOT analizi, dış paydaş görüşleri vb.

Sürecin Stratejik Amaç ve Hedefleri Bütçeli ve bütçesiz sosyal sorumluluk projeleri ve faaliyetlerinin artırılması

Süreçle İlgili Değerlendirme Anketleri: İç-Dış Paydaş Görüşleri

* UYGULAMA *

Süreç Performans Programı Kalite Güvence Komisyonu

Süreçle İlgili Performans Hedefleri ile Faaliyetler Sosyal sorumluluk faaliyetleri ve projeleri, Kamu kurumları ve STK'lar ile gerçekleştirilen ortak faaliyet ve projelerin sayısının artırılması

Sürecin Performans Göstergeleri ile Sorumlu Birimler: Öğrenci Toplulukları, Uygulama ve Araştırma Merkezleri, Sağlık Kültür ve Spor Daire Başkanlığı, Öğrenci Yaşam Kariyer ve Mezun İlişkileri Koordinatörlüğü, Burs Komisyonu, Engelsiz ÇOMÜ Öğrenci Birimi, Psikolojik Danışmanlık ve Rehberlik Birimi, Basın Yayın Halkla İlişkiler Koordinatörlüğü, ÇOMÜ Medya Merkezi, ÇOMUZEM, Sürekli Eğitim Merkezi, Kalite Güvence Komisyonu

Süreçle İlgili Bütçe: Strateji Geliştirme Daire Başkanlığı

* KONTROL *

İzleme, Ölçme ve Değerlendirme: Kalite Güvence Komisyonu, Strateji Geliştirme Daire başkanlığı, Sağlık Kültür ve Spor Daire Başkanlığı, Basın Yayın Halkla İlişkiler Koordinatörlüğü

Raporlama: Sosyal Sorumluluk Projeleri Performans Göstergeleri ve Raporları, Uygulama ve Araştırma Merkezleri Faaliyet Raporları

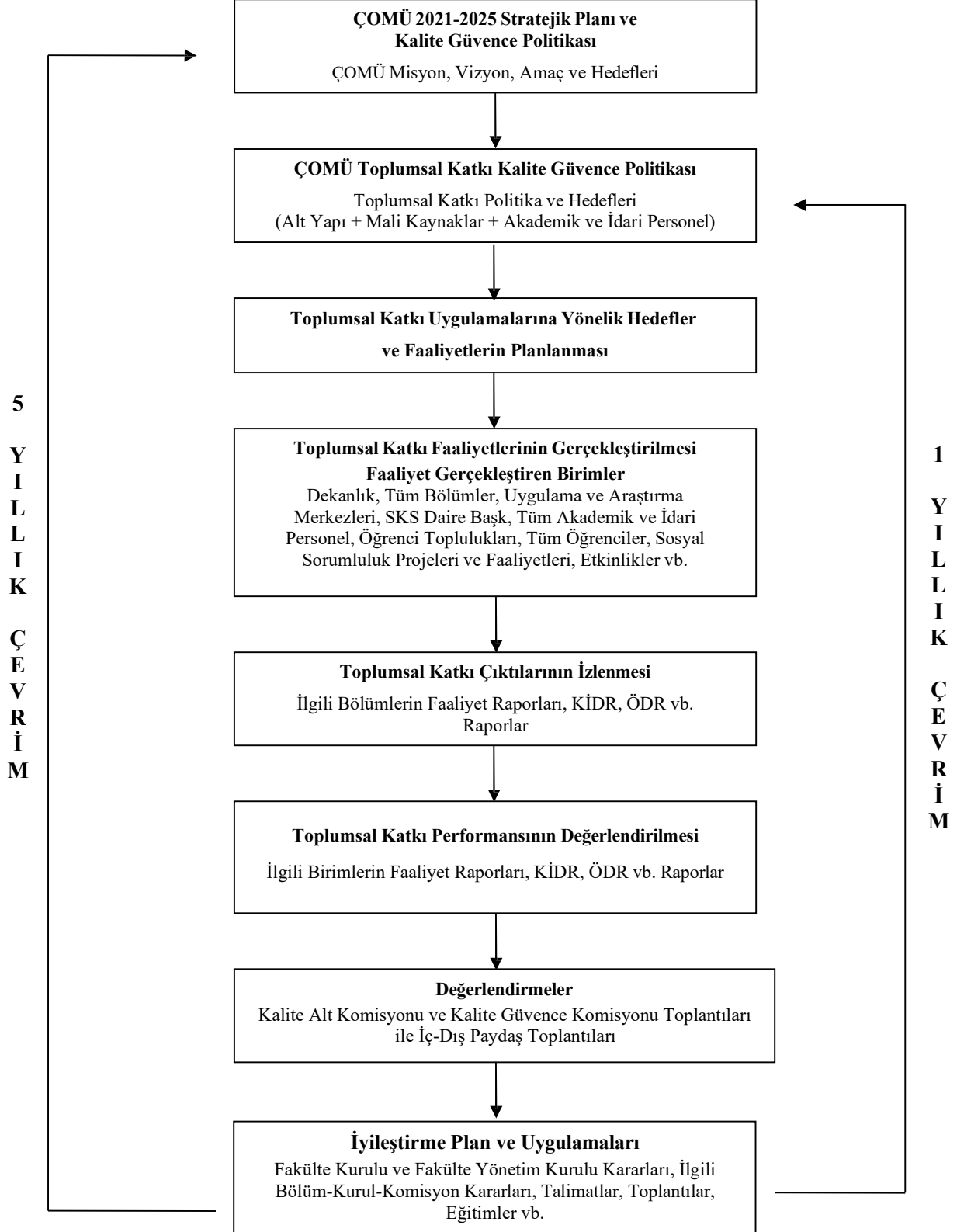
* ÖNLEM *

İyileştirmeye Açık Alanlar ve Öneriler Bütçeli ve bütçesiz her tür sosyal sorumluluk proje sayısının artırılması, kamu-üniversite iş birliklerinin artırılması, kamu kurumları ve STK'lar ile gerçekleştirilen ortak faaliyet ve projelerin sayısının artırılması

Gerçekleştirme: Dekanlık, Fakülte Yönetim Kurulu, Burs Komisyonu, Engelsiz ÇOMÜ Öğrenci Birimi, Psikolojik Danışmanlık ve Rehberlik Birimi, Basın Yayın Halkla İlişkiler Koordinatörlüğü, ÇOMÜ Medya Merkezi, ÇOMUZEM, Sürekli Eğitim Merkezi, ÖTK, Öğrenci Toplulukları, Araştırma Grupları



T.C.
ÇANAKKALE ONSEKİZ MART ÜNİVERSİTESİ
MİMARLIK VE TASARIM FAKÜLTESİ
TOPLUMSAL KATKI SÜRECİNDE PUKÖ DÖNGÜSÜ





T.C.

ÇANAKKALE ONSEKİZ MART ÜNİVERSİTESİ
MİMARLIK VE TASARIM FAKÜLTESİ
TOPLUMSAL KATKI SÜRECİNDE PUKÖ DÖNGÜSÜ



Fakültemiz gerçekleştirdiği akademik çalışmaların yanı sıra en önemli performans göstergesi tüm akademik birimlerinin iç-dış paydaşlarının desteği ile gerçekleştirdikleri bütçeli-bütçesiz toplumsal katkı/sosyal sorumluluk projeleri ve faaliyetleridir. Bu sürecin kontrolü en az yılda bir Kalite Güvence Komisyonu tarafından gerçekleştirilir. İlgili bazı önemli kanıtlara <https://mtf.comu.edu.tr/> web sayfamız üzerinden erişilebilmektedir. Gerekli iyileştirmeler Kalite Güvence Komisyonu'nun tavsiyesi ilgili akademik bölümler tarafından sağlanır.

Planlama: Fakültemiz toplumsal katkı süreçlerine yönelik ana planlama; Fakülte Yönetimi, Kalite Güvence Komisyonu, tarafından Stratejik Plan temel alınarak yapılmaktadır. Daha önce iç ve dış paydaşlardan alınan sözlü veya yazılı geri bildirimler planlama esnasında dikkate alınmaktadır.

Uygulama: Fakültemiz ve bölümlerimiz tarafından uygulanmaktadır. Bu planlar dezavantajlı bireyler, sağlık, çevre, ekonomi, eğitim-öğretim, araştırma-geliştirme vb. birçok alanda kadınlar, yaşlılar gençler, çocuklar ve toplumun çeşitli kesimlerine yönelik olarak kurgulanmaktadır.

Kontrol Et: Fakültemiz ve bölümlerimiz tarafından gerçekleştirilen toplumsal katkı sosyal sorumluluk proje ve faaliyetlerine yönelik süreçler ve etkinlikler, amaca uygunluk ve toplumsal katkı açısından Kalite Güvence Komisyonu tarafından değerlendirilmekte ve izlenmektedir. YÖK, YÖKAK, Stratejik Plan performans göstergeleri ile KİDR, ÖDR ve faaliyet raporları ile katkı süreçlerinin performans kontrolü sağlanmaktadır.

Önlem Al: Gerçekleştirilen değerlendirme ve izleme sonuçları, birim üst yönetimlerine ilgili toplantılarda sunularak gerekli iyileştirmelerin yapılması sağlanmaktadır.



T.C.
ÇANAKKALE ONSEKİZ MART ÜNİVERSİTESİ
MİMARLIK VE TASARIM FAKÜLTESİ
TOPLUMSAL KATKI SÜRECİNDE PUKÖ DÖNGÜSÜ
SÜREÇ TAKVİMİ



Alınacak Aksiyon	Sorumlu Birim	Gerçekleştirilmesi Planlanan Tarih Aralığı
Toplumsal Katkı Faaliyetlerinin Planlanması	Dekanlık Faaliyet gerçekleştirmeyi planlayan ilgili tüm bölümler	Yılda Bir
Toplumsal Katkı Faaliyeti Kapsamındaki Uygulamaların Gerçekleştirilmesi	Dekanlık Faaliyet gerçekleştirmeyi planlayan ilgili tüm bölümler	Ocak-Aralık
Toplumsal Katkı Faaliyeti Kapsamındaki Çıktıların Ölçülmesi, Değerlendirilmesi ve Paydaş Geri Bildirimleri	Dekanlık Kalite Güvence komisyonu Faaliyet gerçekleştirmeyi planlayan ilgili tüm bölümler	Yılda Bir YÖK, YÖKAK Performans Göstergeleri, Stratejik Plan İzleme
İyileştirme Çalışmaları	Dekanlık, Fakülte Kurulu, Yönetim Kurulu, Kalite Güvence komisyonu Faaliyet gerçekleştirmeyi planlayan ilgili tüm bölümler	Yılda Bir