



T.C.
ÇANAKKALE ONSEKİZ MART ÜNİVERSİTESİ
MİMARLIK VE TASARIM FAKÜLTESİ
YÖNETİM SİSTEMİ KALİTE GÜVENCE POLİTİKASI



Fakültemiz Kalite Güvence, Eğitim-Öğretim, Araştırma-Geliştirme, Toplumsal Katkı, Yönetim Sistemi faaliyetleri kapsamında değer yaratma sürecinde kalite odaklı yönetim sisteminin varlığını ve sürdürülebilirliğini hedeflemektedir.

Fakültemiz bu kapsamda Yönetim Sistemi içerisindeki süreçlerin etkin, verimli, şeffaf, hesap verebilir, adil ve liyakatli biçimde yönetilmesini, mevcut insan kaynaklarının geliştirilmesini, evrensel ve kurumsal değerlere uygun olarak Fakültemiz Stratejik Planı'nın gerçekleştirilmesine yönelik kalite güvencesi sisteminin sürdürülebilir biçimde işletilmesini ve sürekli iyileştirilmesini, kalite güvence kapsamında iyi uygulama örneklerini araştırmayı ve kuruma kazandırmayı, kurumsal akreditasyon ve program akreditasyonu faaliyetlerine yönelik çalışmaların maddi ve manevi olarak desteklenmesini, kurumsal hafıza ile iç ve dış paydaşlarıyla olan ilişkilerini güçlendirip paydaş memnuniyetini arttırmayı, Yükseköğretim Kurumları Etik Davranış İlkeleri kapsamında çevik bir kalite liderliği ile kurumsal kültür, kurumsallaşma, kurumsal itibar, ve kurumsal yönetimi geliştirmeyi böylelikle organizasyonel gelişim sağlayarak ulusal ve uluslararası akademik değerlendirmelerde üst sıralarda olmayı ilke edinmiştir.



T.C.
ÇANAKKALE ONSEKİZ MART ÜNİVERSİTESİ
MİMARLIK VE TASARIM FAKÜLTESİ
YÖNETİM SİSTEMİ SÜRECİNDE PUKÖ DÖNGÜSÜ



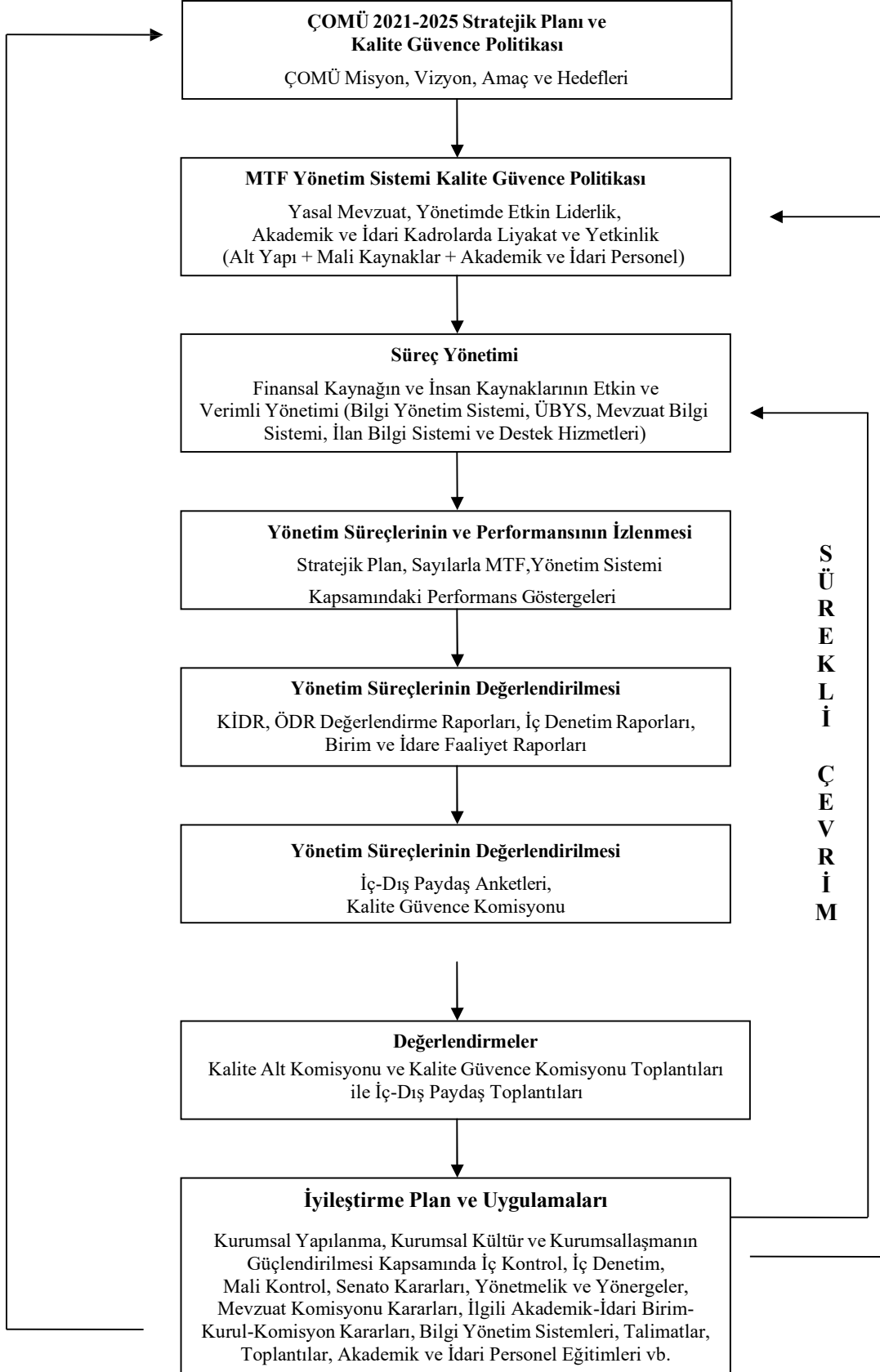
* PLANLAMA *
Analiz
Mevzuat Analizi: Anayasa, Yükseköğretim Kanunu, Kamu ve Mali Yönetimi Kontrol Kanunu, Stratejik Plan, Misyon ve vizyon, Performans programı (faaliyetler), İç Kontrol Eylem Planı, Yönetmelik, Yönerge ve İlkeler
Kurum İçi Analiz: Faaliyet alanları ile ilgili ürün ve hizmetlerin değerlendirilmesi, insan kaynakları, fiziki kaynaklar ve teknolojik altyapı, mali kaynaklar, paydaş memnuniyeti ve kurum kültürü analizleri
Kurum Dışı Analiz: Öğrenci Memnuniyeti Analizi, Dış Paydaş Analizi
GZFT Analizi: SWOT Güçlü ve Zayıf Yönler, Fırsatlar ve Tehditler
Tasarım
Kurumsal Değerler: Misyon, Vizyon ve Temel Değerler
Stratejiler: Stratejik Amaç ve Hedefler
Değerlendirme Anketleri: Öğrenci, Akademik ve İdari Personel, Mezunlar, Dış Paydaş Memnuniyeti Anketleri
* UYGULAMA *
Performans Programı Dekanlık, Kalite Güvence Komisyonu, Kalite Güvence Ölçme Değerlendirme Alt Komisyonu
Performans Hedefleri ile Faaliyetler Plan ve Programların uygulanması, Birim Faaliyet Raporu, Stratejik Plan İzleme ve Değerlendirme Raporu
Performans Göstergeleri ile Sorumlu Birimler: Dekanlık ve İlgili Bölümler, Anabilim Dalları, BAP, Döner Sermaye İşletme Müdürlüğü, Kalite Güvence Komisyonu
Maliyetlendirme: Strateji Geliştirme Daire Başkanlığı
* KONTROL *
İzleme: Dekanlık, Strateji Geliştirme Daire Başkanlığı, Kalite Güvence Komisyonu
Ölçme ve Değerlendirme: Strateji Geliştirme Daire Başkanlığı, İç Denetim Birimi Başkanlığı, Kalite Güvence Komisyonu, Kalite Güvence Ölçme Değerlendirme Alt Komisyonu, Kalite Güvence Ofisi
Raporlama: Kurum İç Değerlendirme Raporu, Paydaş Anketleri
* ÖNLEM *
İyileştirmeye Açık Alanlar: Öneriler, İç Kontrol, Risk Değerlendirme, Üst Yönetim
Gerçekleştirme: Üniversite Yönetim Kurulu ve Senato Kararları, İç Denetim Birimi (İzleme ve bulguların üst yönetimle ve Maliye bakanlığı ile paylaşılması), Strateji Geliştirme Daire Başkanlığı, Dekanlık, Döner Sermaye, İş Sağlığı ve Güvenliği Koordinatörlüğü, Mevzuat Komisyonu, Kalite Güvence Komisyonu, Kalite Güvence Ölçme Değerlendirme Alt Komisyonu, Kalite Güvence Ofisi



T.C.
ÇANAKKALE ONSEKİZ MART ÜNİVERSİTESİ
MİMARLIK VE TASARIM FAKÜLTESİ
YÖNETİM SİSTEMİ SÜRECİNDE PUKÖ DÖNGÜSÜ



5
Y
I
L
L
I
K
Ç
E
V
R
İ
M





T.C.
ÇANAKKALE ONSEKİZ MART ÜNİVERSİTESİ
MİMARLIK VE TASARIM FAKÜLTESİ
YÖNETİM SİSTEMİ SÜRECİNDE PUKÖ DÖNGÜSÜ



Fakültemiz yönetsel ve idari süreçlere ilişkin faaliyetlerinde Dekanlığımız ve tüm bölüm yönetimleri kendi departmanlarına uygun biçimde Birim Görev Tanımı, Birim Personel Görev Tanımları, Birim İş Akış Şemaları, Birim Kamu Hizmet Standartları Tablosu, Birim İç Kontrol Standartları Eylem Planı, Birim Faaliyet Raporu, Birim İç Değerlendirme Raporu ve İç Kontrol Güvence Beyanı hazırlayarak birime ait kalite güvence ve iç kontrol süreçlerinin etkinliğini ve sürdürülebilirliğini güvence altına almaktadırlar. Bu dokümanların güncelliği birim içerisindeki kalite güvence komisyonu üyeleri tarafından en az yılda bir kez kontrol edilmekte ve ihtiyaç halinde gerekli iyileştirmelerin yapılması sağlanmaktadır.

Planlama: Fakültemiz yönetsel ve idari süreçlere ilişkin planlaması; üst yönetim ve Strateji Geliştirme Daire Başkanlığı tarafından ilgili kalite politikaları, mevzuat, yasa ve yönetmelikler dikkate alınarak gerçekleştirilmektedir. Fakültemiz misyon, vizyon ve temel değerleri ile öncelikli alanlardaki stratejik amaç ve hedefleri, bu aşamada en önemli rolü almaktadır.

Uygulama: Fakültemiz yönetsel ve idari süreçlerine ilişkin planlar; Dekanlık, ilgili bölüm başkanlıkları, Strateji Geliştirme Daire Başkanlığı, paydaş katılımlı Stratejik Plan toplantıları, ilgili tüm akademik ve idari birimlerin nezdinde uygulanmaktadır.

Kontrol Et: Fakültemiz yönetsel ve idari süreçleri çerçevesinde gerçekleştirilen tüm faaliyetler; Dekanlık, Strateji Geliştirme Daire Başkanlığı, Döner Sermaye Saymanlığı, Bilgi İşlem Daire Başkanlığı, Kalite Güvence Komisyonu, Kalite Güvence Ölçme Değerlendirme Alt Komisyonu, Kalite Güvence Ofisi ve İç Denetim Birimi tarafından İdare Faaliyet Raporu, KİDR, İç-Dış Paydaş Anketleri, Stratejik Plan İzleme ve Değerlendirme, İç Kontrol ve Mali Kontrol raporları aracılığıyla yıllardır düzenli olarak izlenmektedir.

Önlem Al: Fakültemiz, Strateji Geliştirme Daire Başkanlığı, İç Denetim Birimi, Kalite Güvence Komisyonu ve Kalite Güvence Ofisi kalite, iç kontrol ve risk değerlendirme belgelerini temel alarak hazırladığı tüm değerlendirmeleri, Üniversite üst yönetimine yıllık olarak raporlamaktadır. Üst yönetim ve akademik birim yönetimleri ise YÖK Yükseköğretim Kurumları Etik Davranış İlkeleri ve kalite güvence uygulamaları kapsamında iyileştirme gerçekleştirmektedir.

Kantlar:

MTF 2021-2025 Stratejik Planı

MTF Kalite Güvence, Eğitim-Öğretim, Araştırma-Geliştirme, Toplumsal Katkı, Yönetim Sistemi, Uzaktan Eğitim Kalite Güvence Sistemi Politikaları

Stratejik Plan İzleme Raporları



T.C.

ÇANAKKALE ONSEKİZ MART ÜNİVERSİTESİ
MİMARLIK VE TASARIM FAKÜLTESİ
EĞİTİM ÖĞRETİM SÜRECİNDE PUKÖ DÖNGÜSÜ



Birim Faaliyet Raporları

MTF KİDR

Sayılarla ÇOMÜ

MTF Bölümler ÖDR Değerlendirme Raporları

Birim Kamu Hizmet Standartları Tabloları

Birim İç Kontrol Eylem Planları

Birim Görev Tanımları

Birim Personel Görev Tanımları

Birim İş Akış Şemaları

Birim İç Kontrol Güvence Beyanı

Birim Bütçe Analizleri

Birim İş Akademik-İdari Personel Yüğü Tabloları

ÇOMÜ Ön lisans, Lisans, Eğitim-Öğretim ve Sınav Yönetmeliği Lisansüstü Eğitim-Öğretim Yönetmeliği

MTF Koordinatörlükler

Akademik Veri İzleme Sistemi Raporları

BAP İzleme Raporları



T.C.
ÇANAKKALE ONSEKİZ MART ÜNİVERSİTESİ
MİMARLIK VE TASARIM FAKÜLTESİ
YÖNETİM SİSTEMİ SÜRECİNDE PUKÖ DÖNGÜSÜ SÜREÇ TAKVİMİ



Alınacak Aksiyon	Sorumlu Birim	Gerçekleştirilmesi Planlanan Tarih Aralığı
Stratejik Amaç ve Hedeflerin Belirlenmesi	Strateji Geliştirme Daire Başkanlığı Dekanlık Kalite Güvence Komisyonu İlgili Bölüm Başkanlığı Paydaş Görüşleri	5 Yılda Bir
Süreç Yönetimi	Dekanlık Kalite Güvence Komisyonu İlgili Bölüm Başkanlığı Paydaş Görüşleri	Sürekli
Yönetim Süreçlerinin İzlenmesi ve Değerlendirilmesi	Rektörlük Strateji Geliştirme Daire Başkanlığı Dekanlık Kalite Güvence Komisyonu İlgili Bölüm Başkanlığı Paydaş Görüşleri	İzleme Sürekli Değerlendirme Yılda Bir
İyileştirme Plan ve Uygulamaları	Rektörlük Strateji Geliştirme Daire Başkanlığı Dekanlık Kalite Güvence Komisyonu İlgili Bölüm Başkanlığı Paydaş Görüşleri	Sürekli