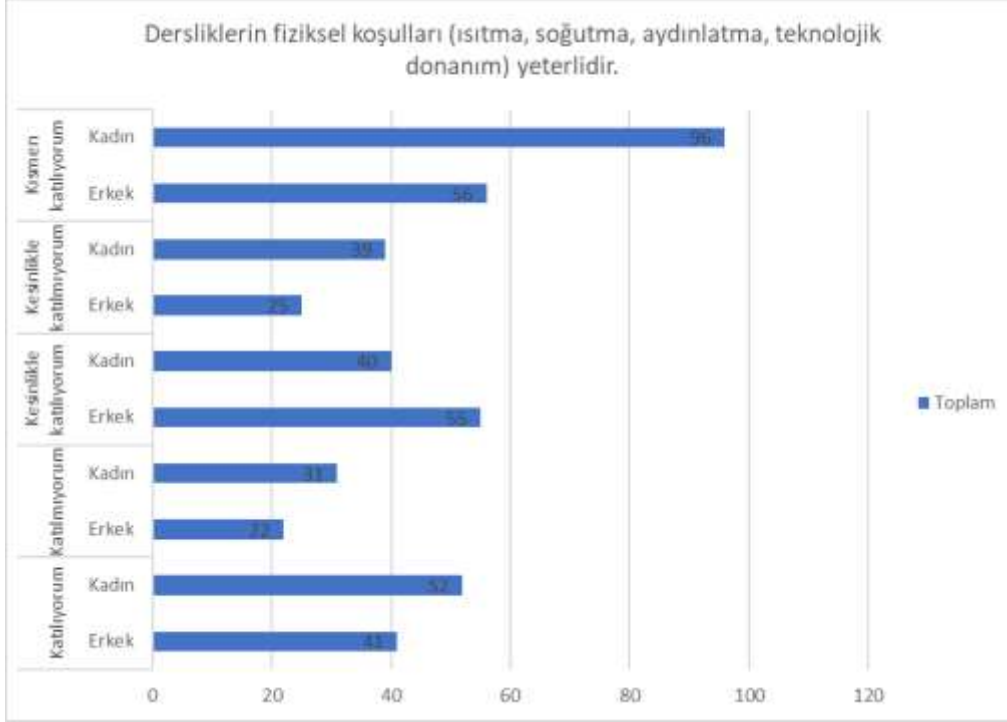
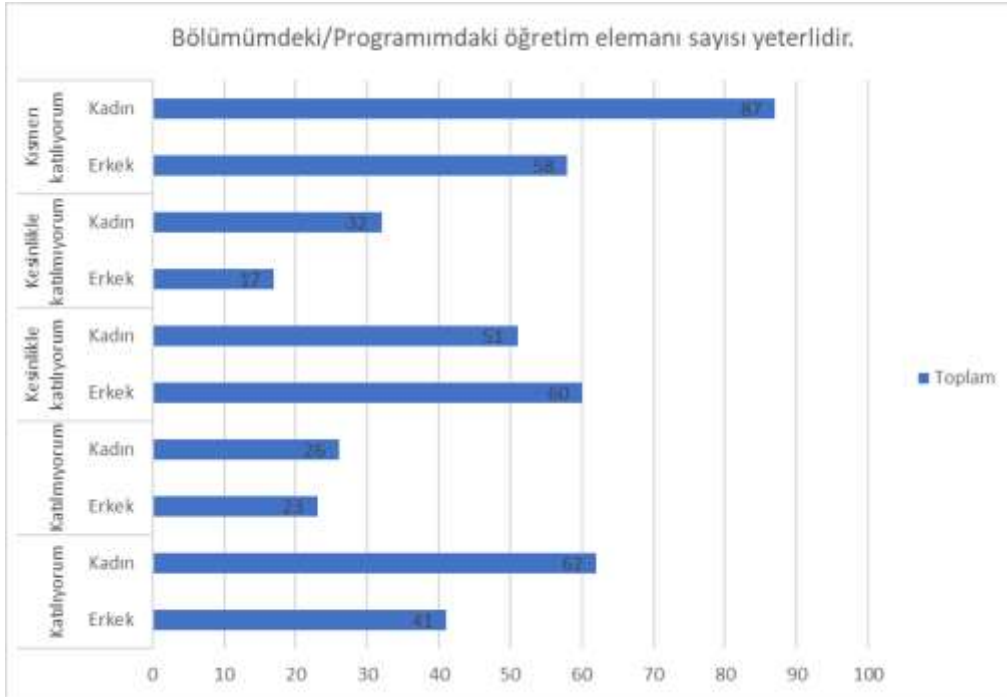


## 2022 YILI MİMARLIK VE TASARIM FAKÜLTESİ ÖĞRENCİ MEMNUNİYET ANKETİ SONUÇLARI

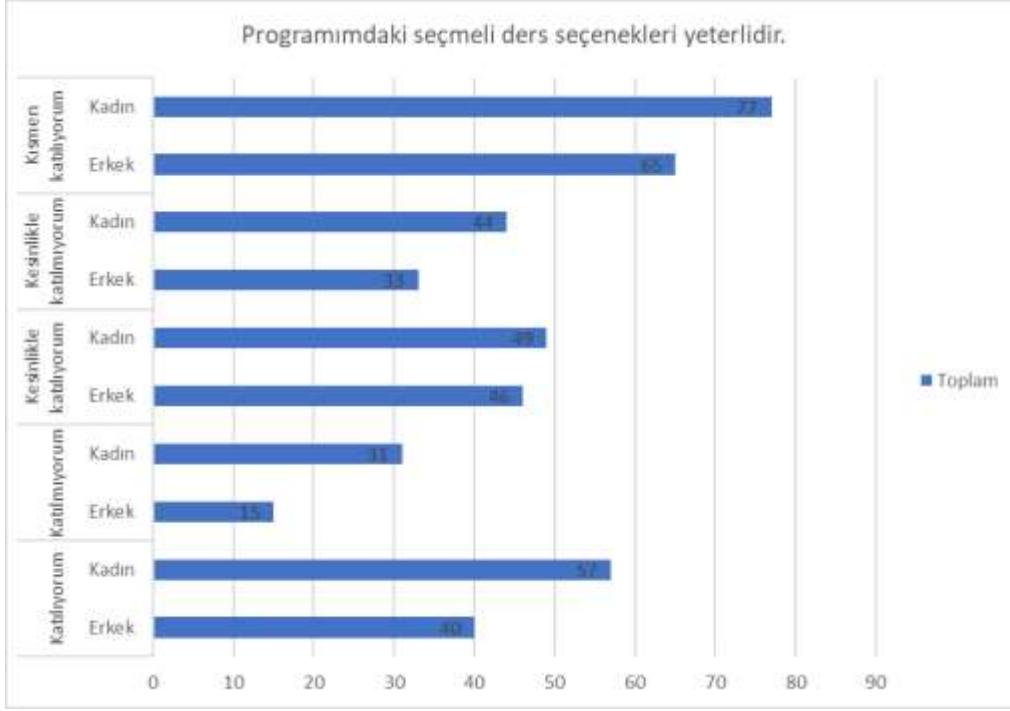
### 1- Eğitim-Öğretim



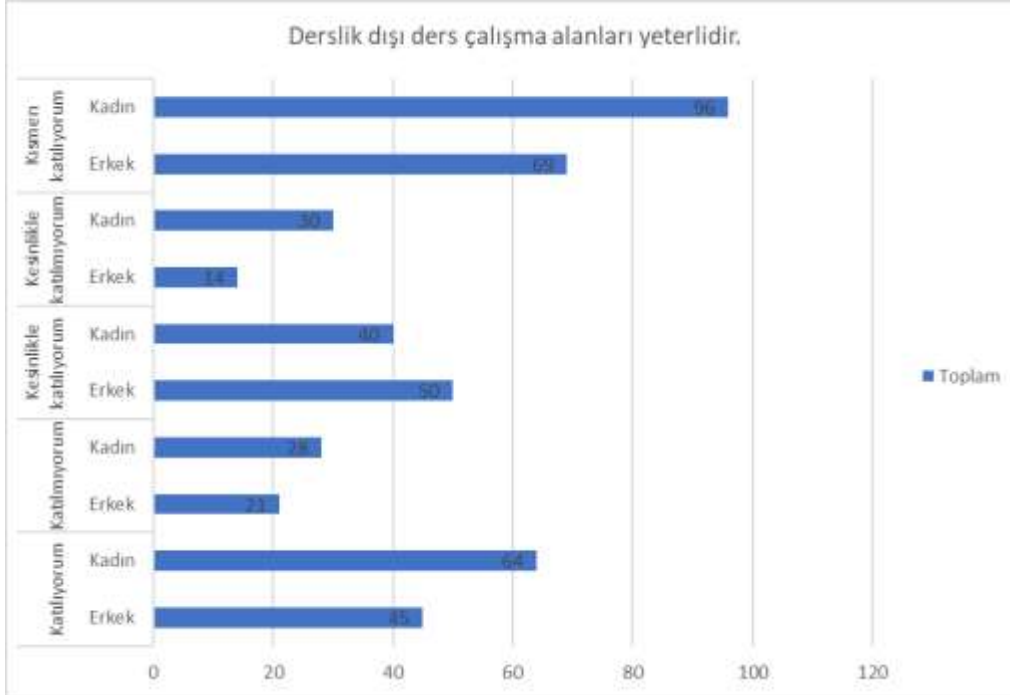
“Dersliklerin fiziksel koşulları (ısıtma, soğutma, aydınlatma, teknolojik donanım) yeterlidir” ifadesine toplam 93 kişi “katılıyorum”, 53 kişi “katılmıyorum”, 95 kişi “kesinlikle katılıyorum”, 64 kişi “kesinlikle katılmıyorum”, 152 kişi “kısmen katılıyorum” cevabını vermiştir.



“Bölümümdeki/Programımdaki öğretim elemanı sayısı yeterlidir” ifadesine toplam 103 kişi “katılıyorum”, 49 kişi “katılmıyorum”, 111 kişi “kesinlikle katılıyorum”, 49 kişi “kesinlikle katılmıyorum”, 145 kişi “kısmen katılıyorum” cevabını vermiştir.



“Programımdaki seçmeli ders seçenekleri yeterlidir” ifadesine toplam 97 kişi “katılıyorum”, 46 kişi “katılmıyorum”, 95 kişi “kesinlikle katılıyorum”, 77 kişi “kesinlikle katılmıyorum”, 142 kişi “kısmen katılıyorum” cevabını vermiştir.



“Derslik dışı ders çalışma alanları yeterlidir” ifadesine toplam 72 kişi “katılıyorum”, 71 kişi “katılmıyorum”, 75 kişi “kesinlikle katılıyorum”, 95 kişi “kesinlikle katılmıyorum”, 144 kişi “kısmen katılıyorum” cevabını vermiştir.

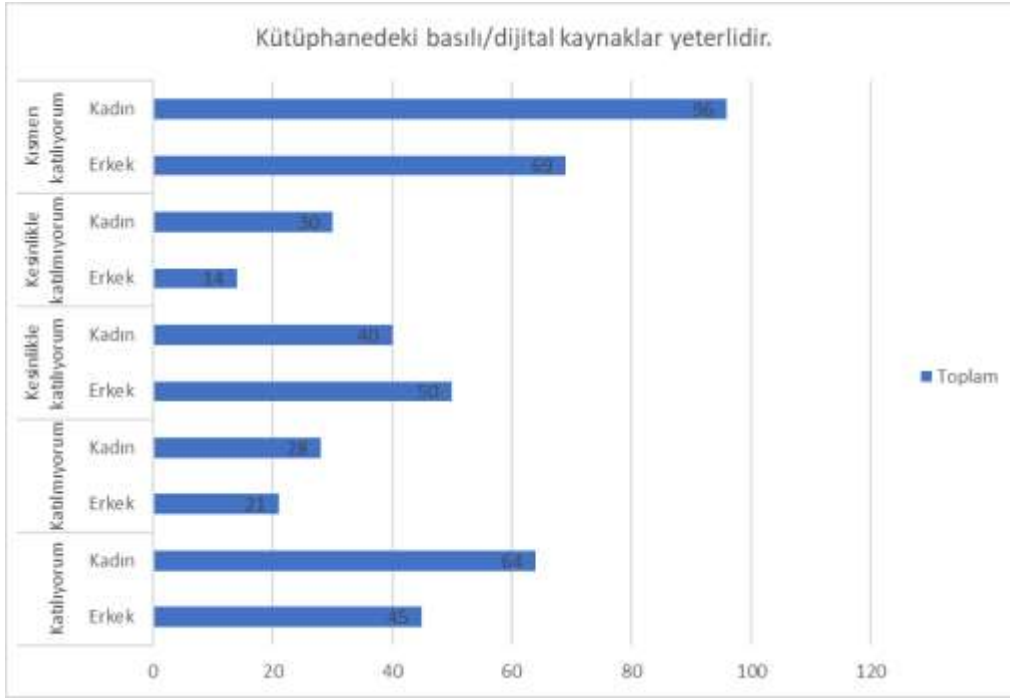


“Derslerde sosyo-ekonomik gelişime katkı sunacak konulara/uygulamalara ayrılan zaman yeterlidir” ifadesine toplam 106 kişi “katılıyorum”, 63 kişi “katılmıyorum”, 79 kişi “kesinlikle katılıyorum”, 60 kişi “kesinlikle katılmıyorum”, 149 kişi “kısmen katılıyorum” cevabını vermiştir.

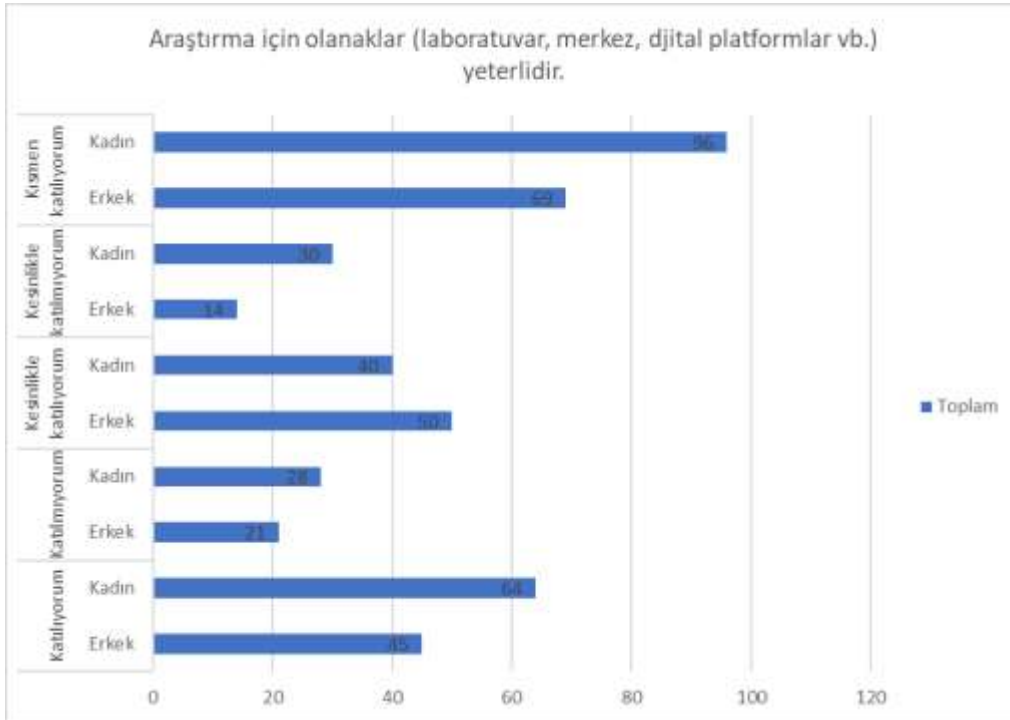


“Bölümüm/programım ile ilgili yurt dışı öğrenci değişim imkânları yeterlidir” ifadesine toplam 80 kişi “katılıyorum”, 57 kişi “katılmıyorum”, 76 kişi “kesinlikle katılıyorum”, 101 kişi “kesinlikle katılmıyorum”, 143 kişi “kısmen katılıyorum” cevabını vermiştir.

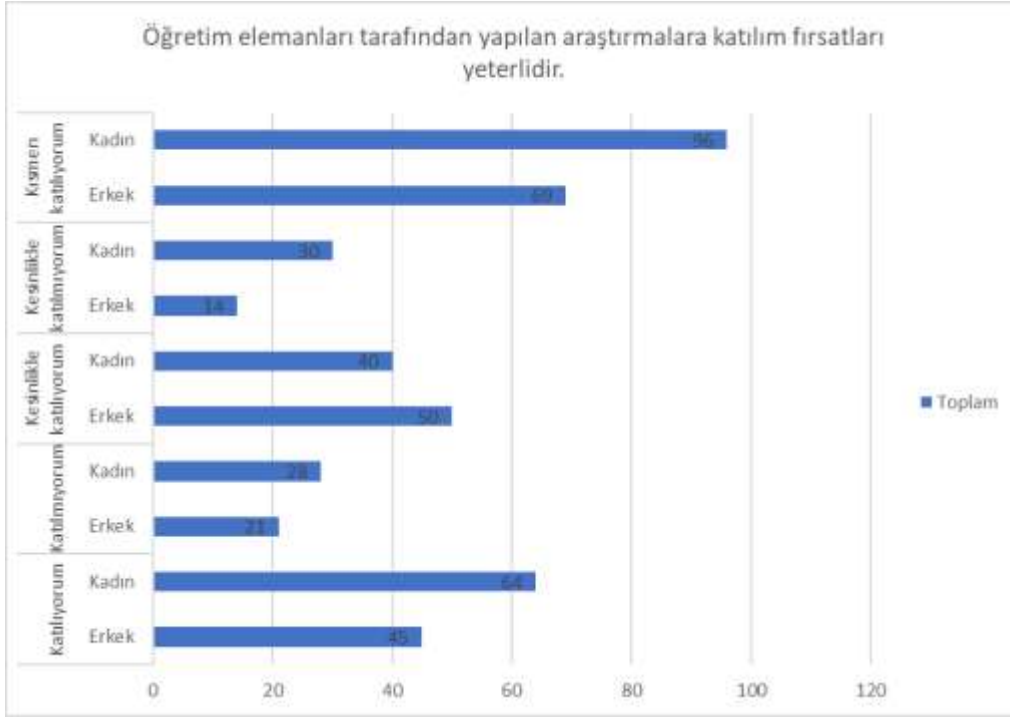
## 2-Araştırma ve Geliştirme



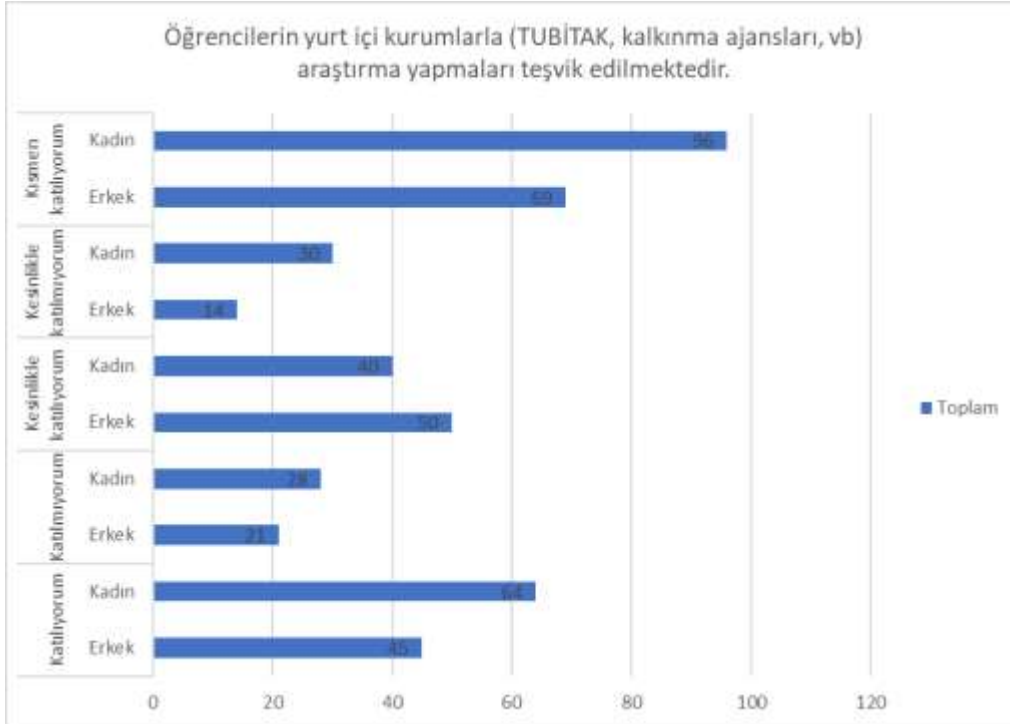
“Kütüphanedeki basılı/dijital kaynaklar yeterlidir” ifadesine toplam 126 kişi “katılıyorum”, 35 kişi “katılmıyorum”, 103 kişi “kesinlikle katılıyorum”, 39 kişi “kesinlikle katılmıyorum”, 154 kişi “kısmen katılıyorum” cevabını vermiştir.



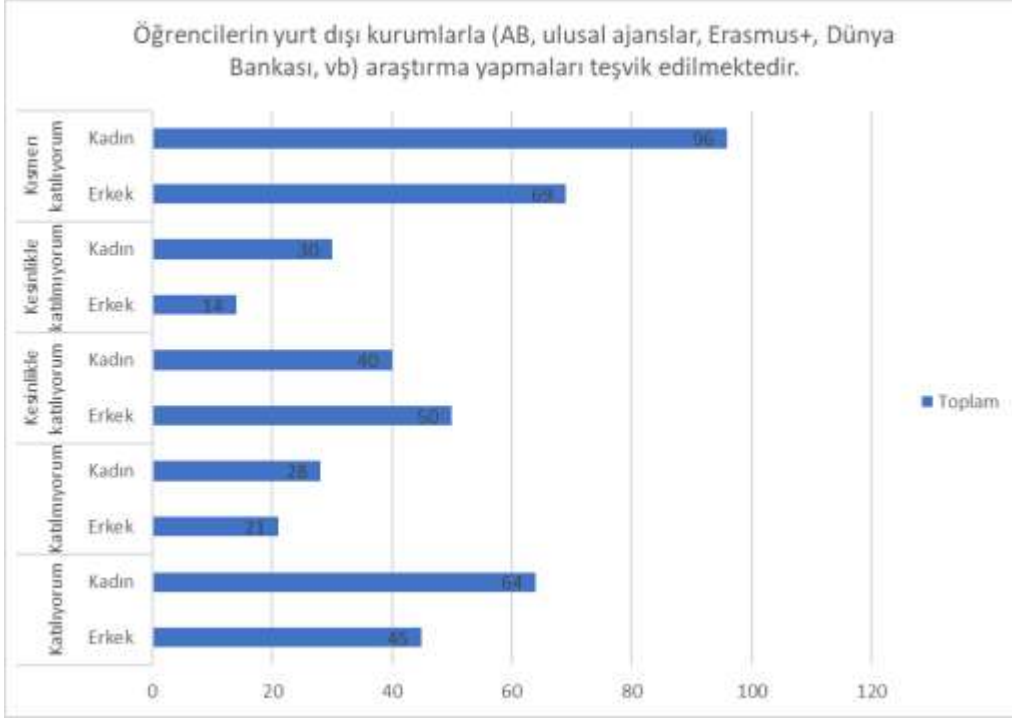
“Araştırma için olanaklar (laboratuvar, merkez, dijital platformlar vb.) yeterlidir” ifadesine toplam 103 kişi “katılıyorum”, 66 kişi “katılmıyorum”, 70 kişi “kesinlikle katılıyorum”, 53 kişi “kesinlikle katılmıyorum”, 165 kişi “kısmen katılıyorum” cevabını vermiştir.



“Öğretim elemanları tarafından yapılan araştırmalara katılım fırsatları yeterlidir” ifadesine toplam 108 kişi “katılıyorum”, 50 kişi “katılmıyorum”, 79 kişi “kesinlikle katılıyorum”, 51 kişi “kesinlikle katılmıyorum”, 169 kişi “kısmen katılıyorum” cevabını vermiştir.

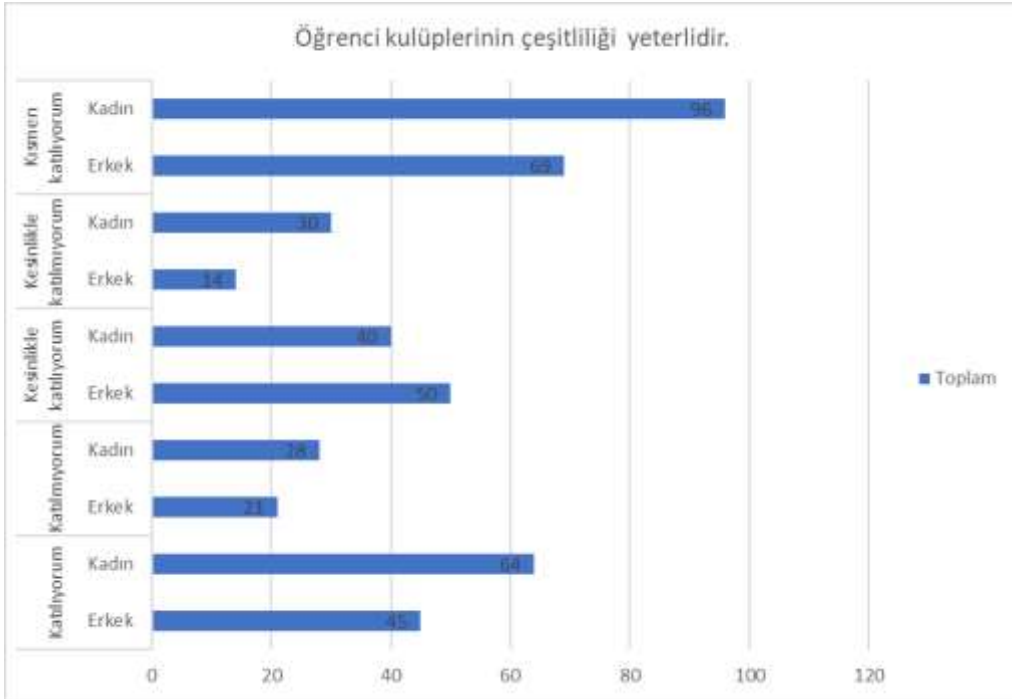


“Öğrencilerin Yurt içi kurumlarla (TUBİTAK, kalkınma ajansları, vb.) araştırma yapmaları teşvik edilmektedir” ifadesine toplam 107 kişi “katılıyorum”, 46 kişi “katılmıyorum”, 78 kişi “kesinlikle katılıyorum”, 66 kişi “kesinlikle katılmıyorum”, 160 kişi “kısmen katılıyorum” cevabını vermiştir.

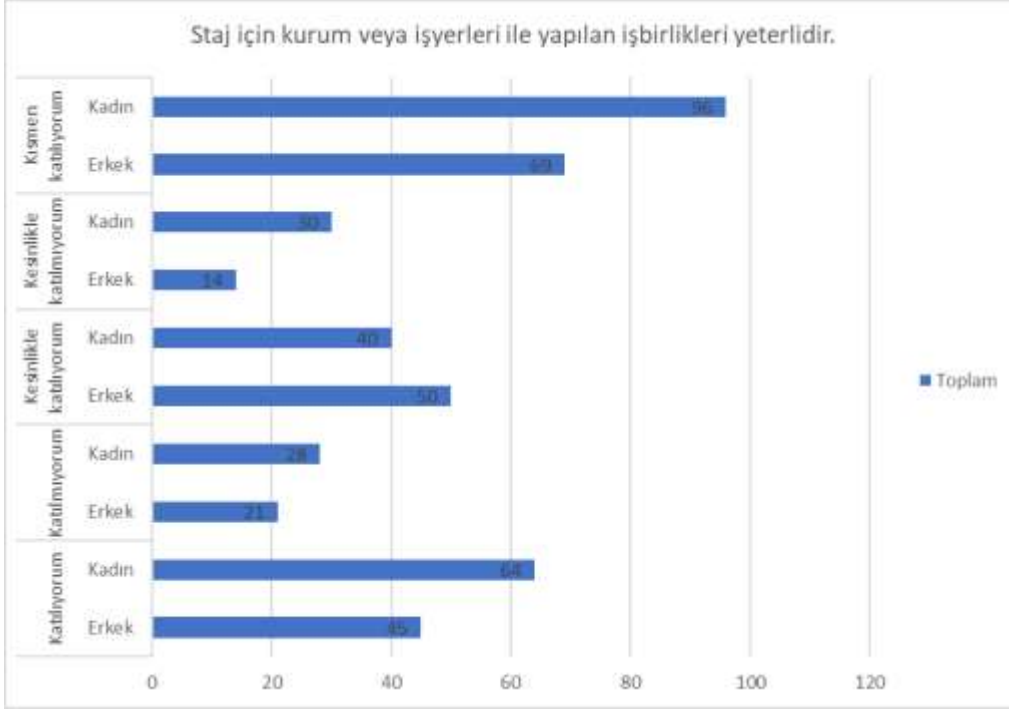


“Öğrencilerin Yurt dışı kurumlarla (AB, ulusal ajanslar, Erasmus+, Dünya Bankası, vb) araştırma yapmaları teşvik edilmektedir” ifadesine toplam 92 kişi “katılıyorum”, 56 kişi “katılmıyorum”, 76 kişi “kesinlikle katılıyorum”, 81 kişi “kesinlikle katılmıyorum”, 152 kişi “kısmen katılıyorum” cevabını vermiştir.

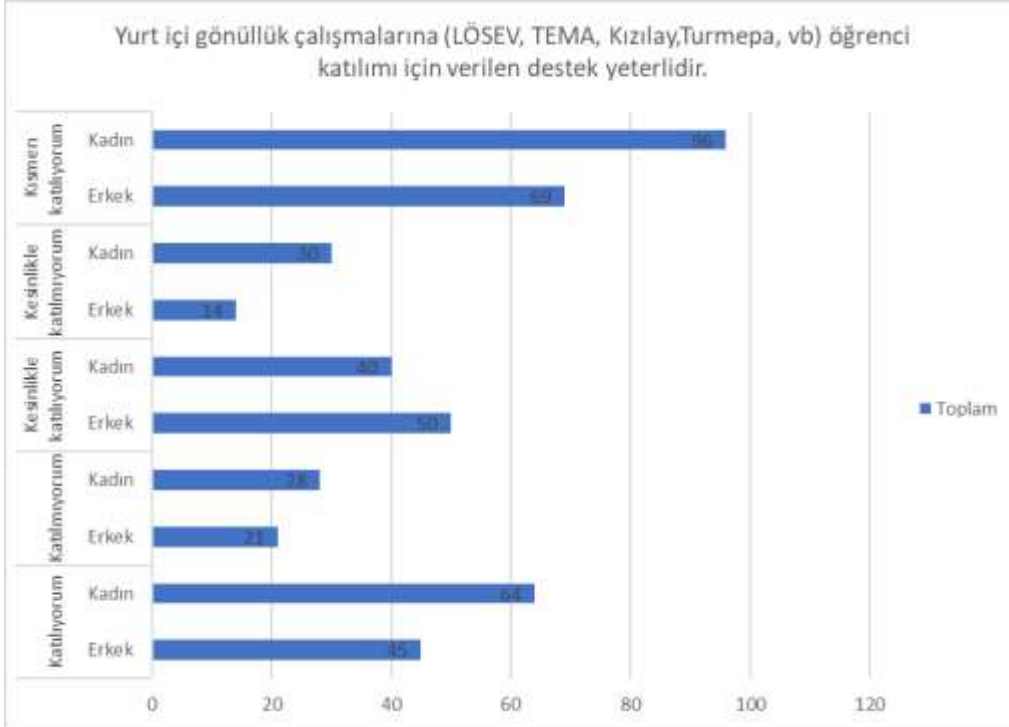
### 3- Toplumsal Katkı



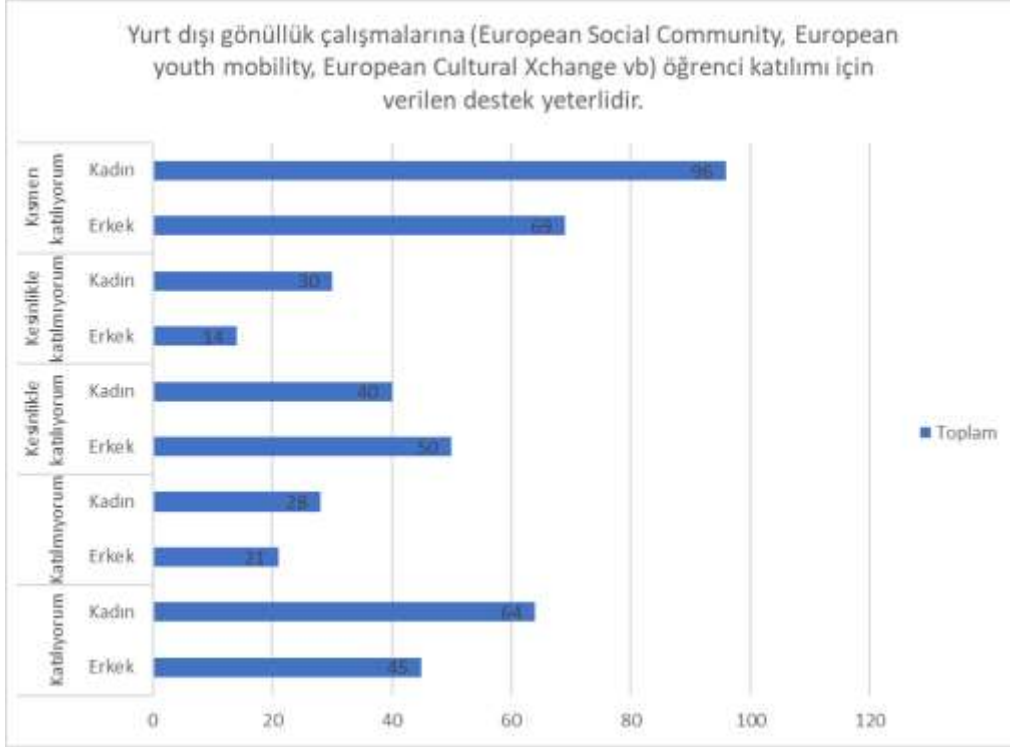
“Öğrenci kulüplerinin çeşitliliği yeterlidir” ifadesine toplam 91 kişi “katılıyorum”, 46 kişi “katılmıyorum”, 90 kişi “kesinlikle katılıyorum”, 77 kişi “kesinlikle katılmıyorum”, 153 kişi “kısmen katılıyorum” cevabını vermiştir.



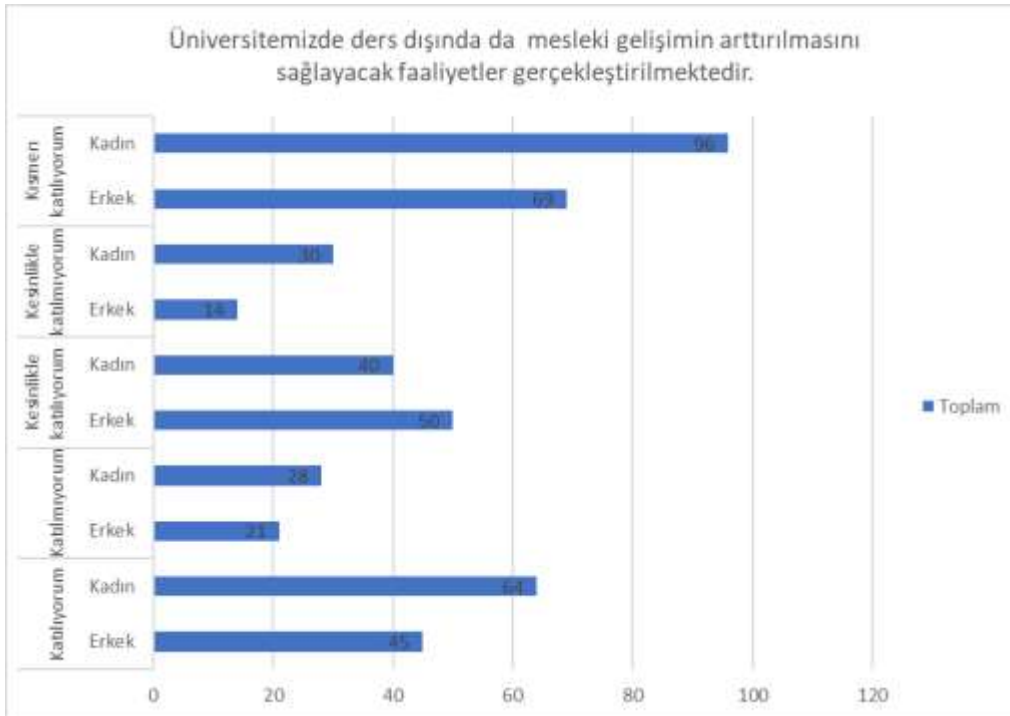
“Staj için kurum veya işyerleri ile yapılan işbirlikleri yeterlidir” ifadesine toplam 98 kişi “katılıyorum”, 43 kişi “katılmıyorum”, 72 kişi “kesinlikle katılıyorum”, 73 kişi “kesinlikle katılmıyorum”, 171 kişi “kısmen katılıyorum” cevabını vermiştir.



“Yurt içi gönüllük çalışmalarına (LÖSEV, TEMA, Kızılay, Turmepa, vb.) öğrenci katılımı için verilen destek yeterlidir” ifadesine toplam 96 kişi “katılıyorum”, 46 kişi “katılmıyorum”, 79 kişi “kesinlikle katılıyorum”, 65 kişi “kesinlikle katılmıyorum”, 171 kişi “kısmen katılıyorum” cevabını vermiştir.



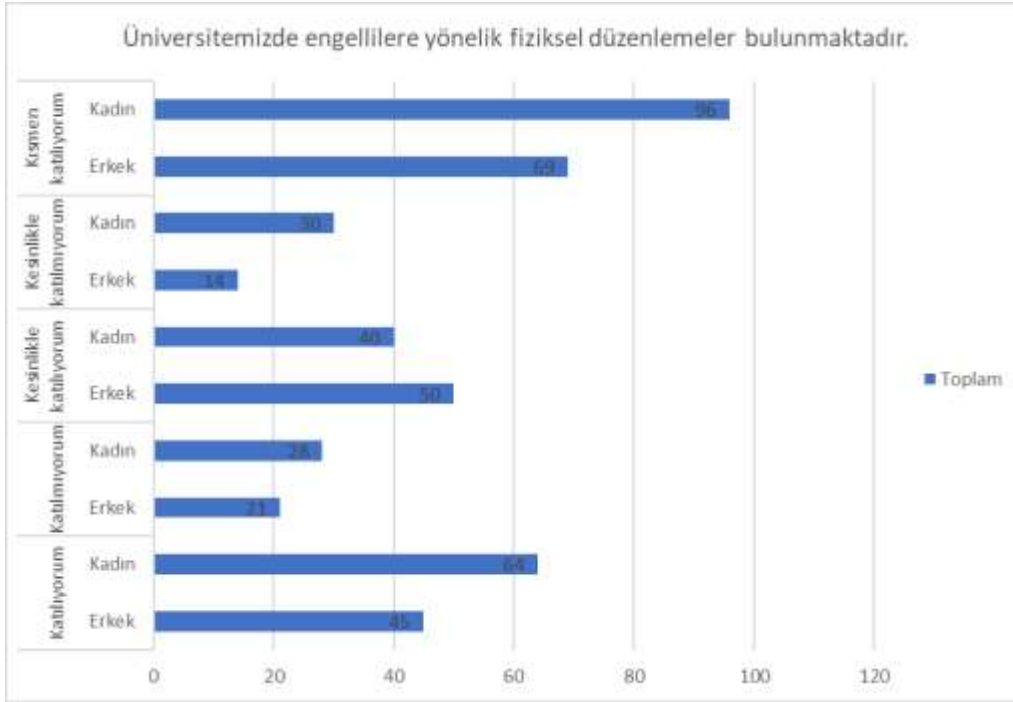
“Yurt dışı gönüllük çalışmalarına (European Social Community, European youth mobility, European Cultural Xchange vb.) öğrenci katılımı için verilen destek yeterlidir” ifadesine toplam 73 kişi “katılıyorum”, 49 kişi “katılmıyorum”, 75 kişi “kesinlikle katılıyorum”, 89 kişi “kesinlikle katılmıyorum”, 171 kişi “kısmen katılıyorum” cevabını vermiştir.



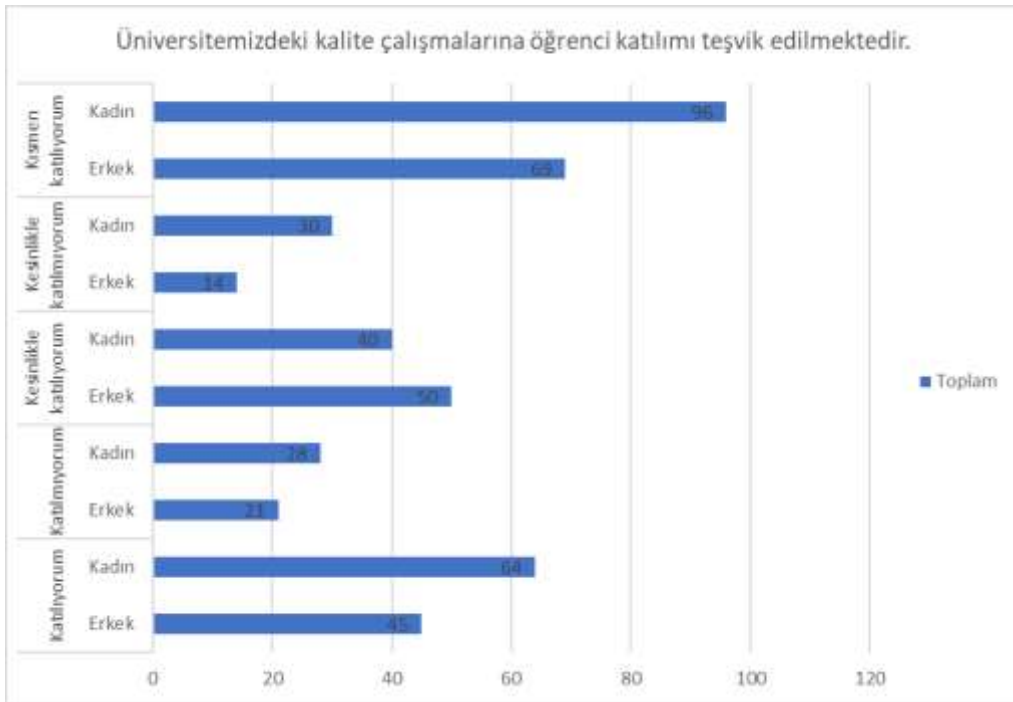
“Üniversitemizde ders dışında da mesleki gelişimin artırılmasını sağlayacak faaliyetler gerçekleştirilmektedir” ifadesine toplam 78 kişi “katılıyorum”, 52 kişi “katılmıyorum”, 83 kişi “kesinlikle katılıyorum”, 90 kişi “kesinlikle katılmıyorum”, 154 kişi “kısmen katılıyorum” cevabını vermiştir.



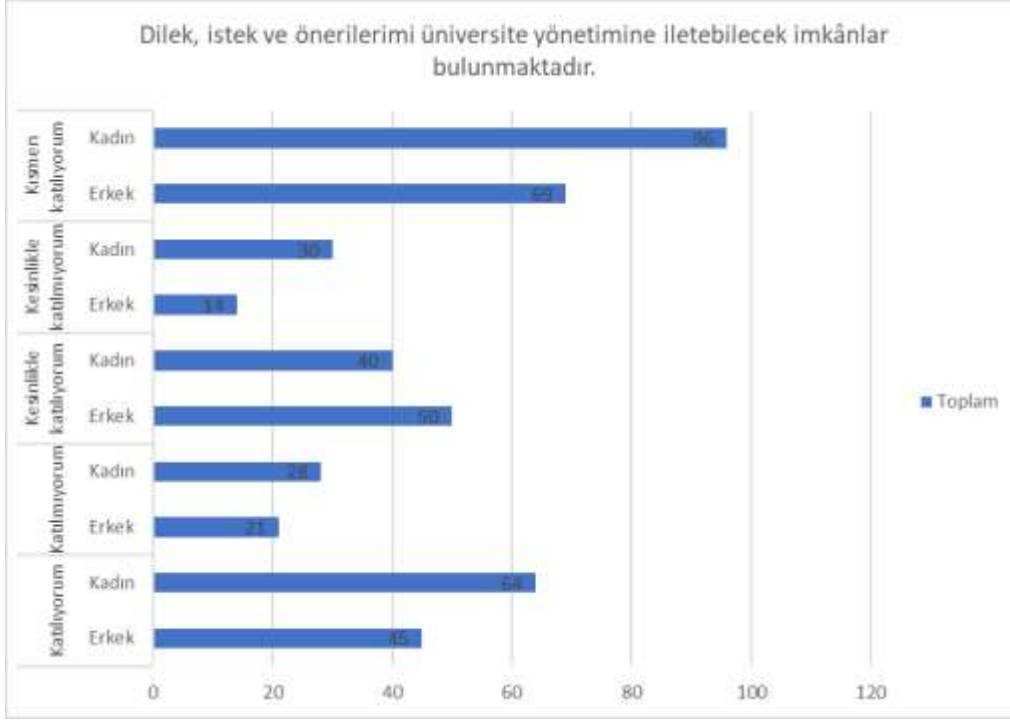
#### 4- Kalite, Yönetim ve Liderlik



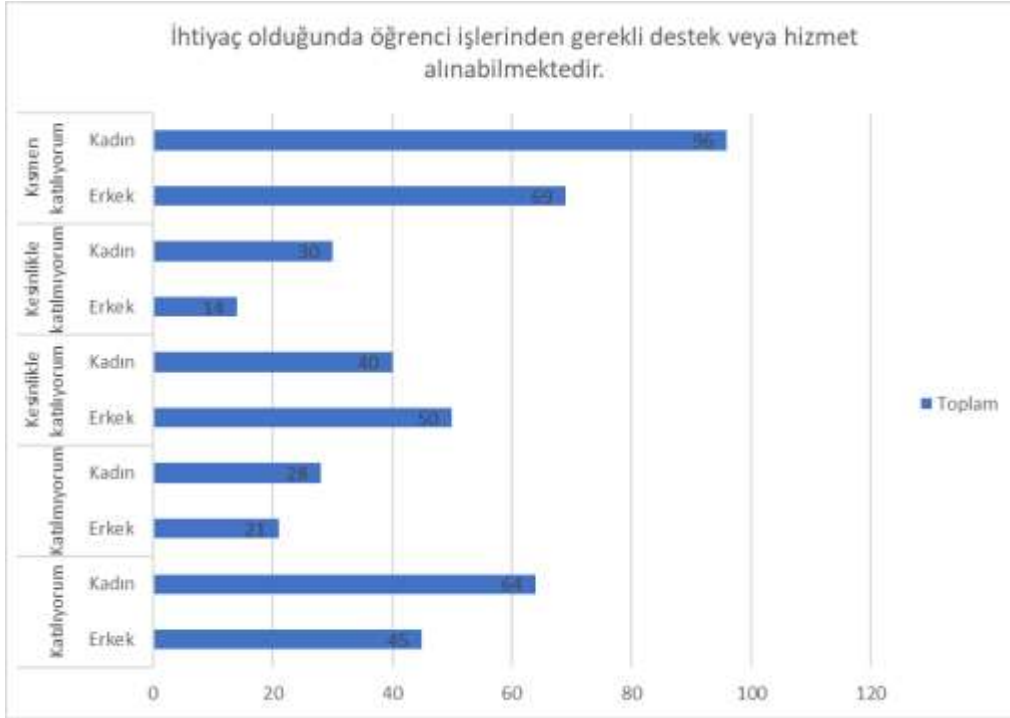
“Üniversitemizdeki kalite çalışmalarına öğrenci katılımı teşvik edilmektedir” ifadesine toplam 85 kişi “katılıyorum”, 47 kişi “katılmıyorum”, 83 kişi “kesinlikle katılıyorum”, 70 kişi “kesinlikle katılmıyorum”, 172 kişi “kısmen katılıyorum” cevabını vermiştir.



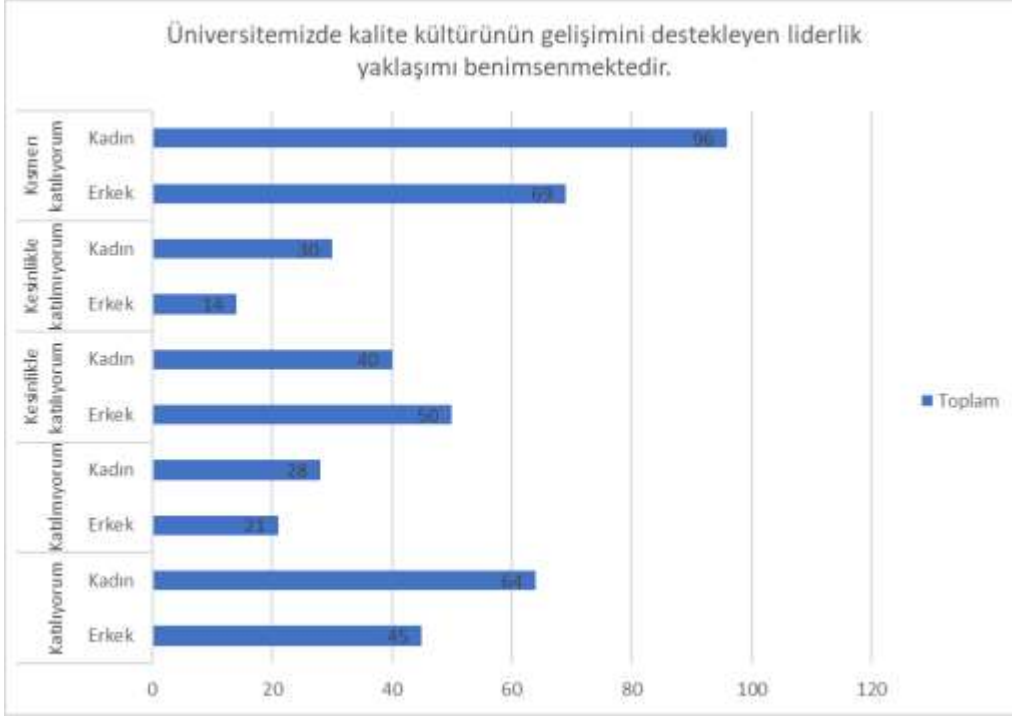
“Üniversitemizdeki kalite çalışmalarına öğrenci katılımı teşvik edilmektedir” ifadesine toplam 96 kişi “katılıyorum”, 48 kişi “katılmıyorum”, 82 kişi “kesinlikle katılıyorum”, 55 kişi “kesinlikle katılmıyorum”, 176 kişi “kısmen katılıyorum” cevabını vermiştir.



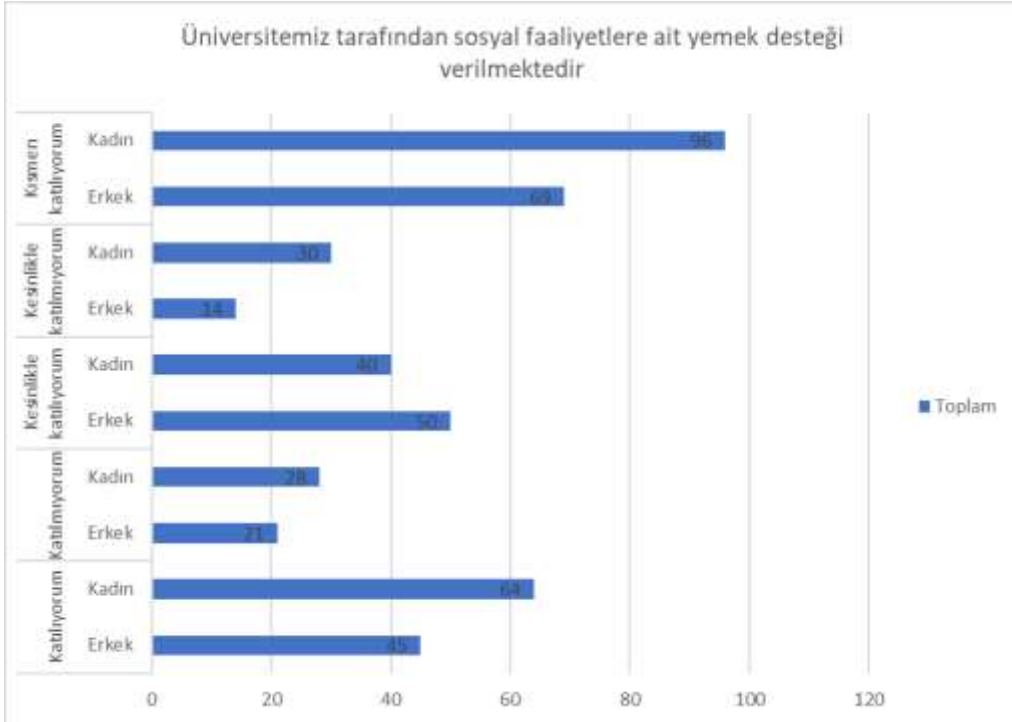
“Dilek, istek ve önerilerimi üniversite yönetimine iletebilecek imkânlar bulunmaktadır” ifadesine toplam 101 kişi “katılıyorum”, 56 kişi “katılmıyorum”, 92 kişi “kesinlikle katılıyorum”, 56 kişi “kesinlikle katılmıyorum”, 152 kişi “kısmen katılıyorum” cevabını vermiştir.



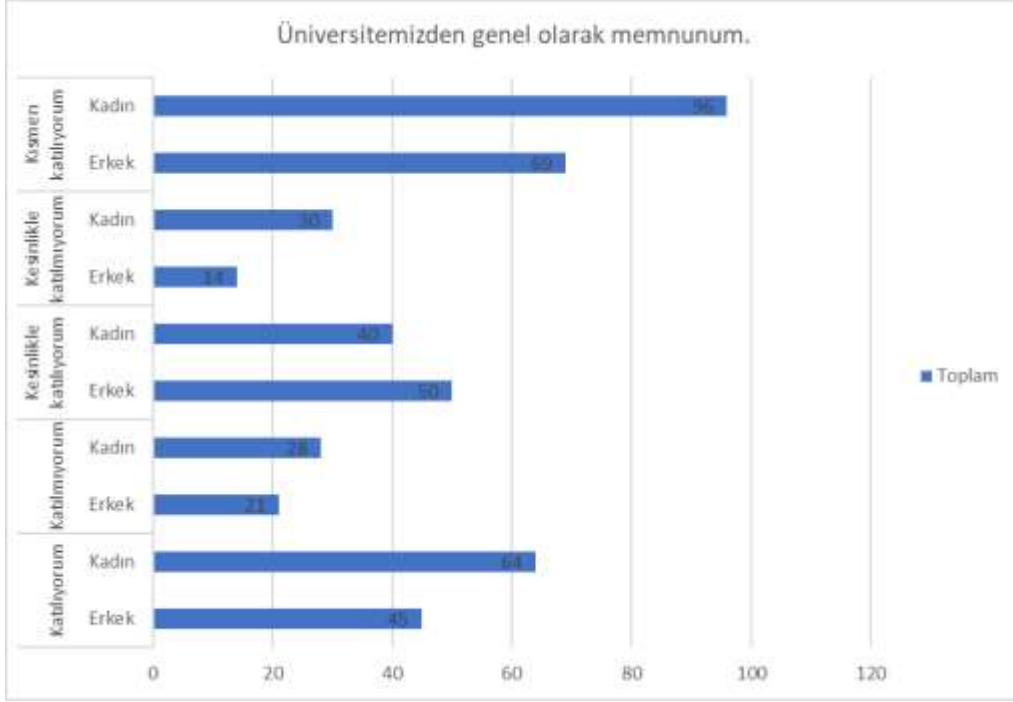
“İhtiyaç olduğunda öğrenci işlerinden gerekli destek veya hizmet alınabilmektedir” ifadesine toplam 104 kişi “katılıyorum”, 50 kişi “katılmıyorum”, 87 kişi “kesinlikle katılıyorum”, 51 kişi “kesinlikle katılmıyorum”, 165 kişi “kısmen katılıyorum” cevabını vermiştir.



“Üniversitemizde kalite kültürünün gelişimini destekleyen liderlik yaklaşımı benimsenmektedir” ifadesine toplam 87 kişi “katılıyorum”, 57 kişi “katılmıyorum”, 86 kişi “kesinlikle katılıyorum”, 53 kişi “kesinlikle katılmıyorum”, 174 kişi “kısmen katılıyorum” cevabını vermiştir.



“Üniversitemiz tarafından sosyal faaliyetlere ait yemek desteği verilmektedir” ifadesine toplam 95 kişi “katılıyorum”, 50 kişi “katılmıyorum”, 78 kişi “kesinlikle katılıyorum”, 67 kişi “kesinlikle katılmıyorum”, 167 kişi “kısmen katılıyorum” cevabını vermiştir.



“Üniversitemizden genel olarak memnunum” ifadesine toplam 109 kişi “katılıyorum”, 49 kişi “katılmıyorum”, 90 kişi “kesinlikle katılıyorum”, 44 kişi “kesinlikle katılmıyorum”, 165 kişi “kısmen katılıyorum” cevabını vermiştir.