

## Teknik Resim Dersi Ödevi

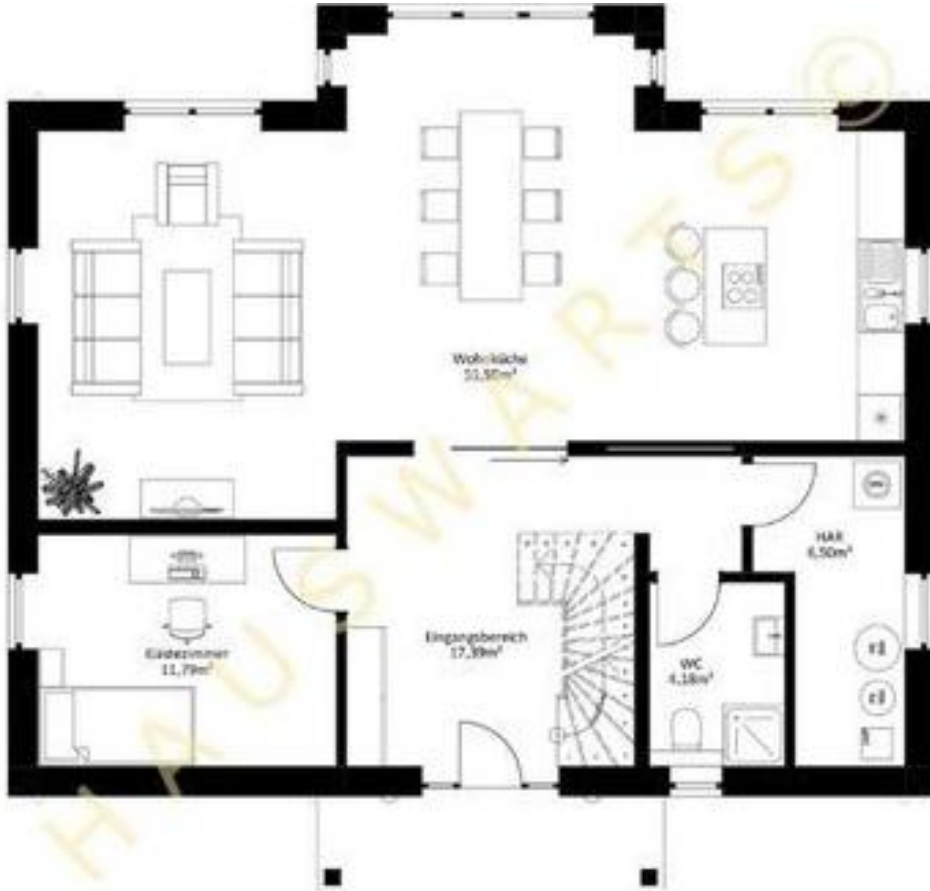
Aşağıda cephe resmi sunulan yapının;

1. Teknik resim kurallarına uygun olarak üç görünüşü 1/50 ölçeğinde A2 veya A1 teknik resim kâğıdına çiziniz. Binanın diğer cephelerinin planlanmasında sizlere sunulan zemin/çatı kat yerleşim planlarını inceleyiniz. (Tüm ölçüler proje ekibi tarafından planlanacaktır. Ölçülerin gerçek boyutlarla uyumlu olması önemlidir. Küçük detaylar dikkate alınmayabilir)
2. Ön görünüşte 5 farklı noktadan kot ölçülendirme yapınız.
3. Kat yerleşim planını oluşturunuz (Kat yerleşim planının oluşturulmasında sizlere sunulan zemin veya çatı kat yerleşim planlarından herhangi birisi dikkate alınarak yapılabilir). Oluşturduğunuz planın iç ve dış mekan ölçülendirmelerini teknik resim kurallarına uygun olarak 1/100 ölçeğinde A3 teknik resim kâğıdına yapınız.

Ödev üçer kişilik gruplar (proje ekibi) halinde hazırlanacaktır.



## Zemin ve çatı kat yerleşim planları



**Ödev teslim tarihi:** 04/01/2023 Perşembe günü saat 09:00-14:00 saatleri arası ek bina zemin kat teknik resim sınıfı

**DİKKAT:** Ödev tesliminde proje ekibinde bulunan tüm öğrencilerden imza alınacaktır.