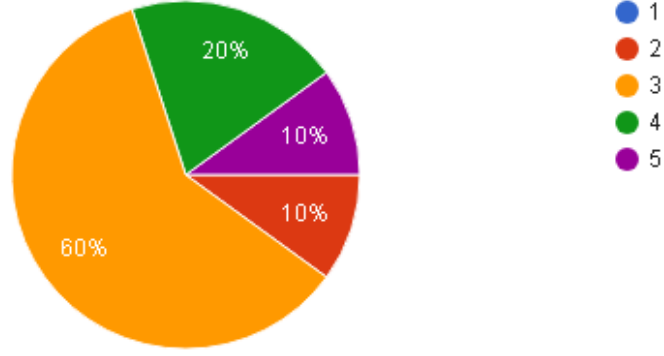


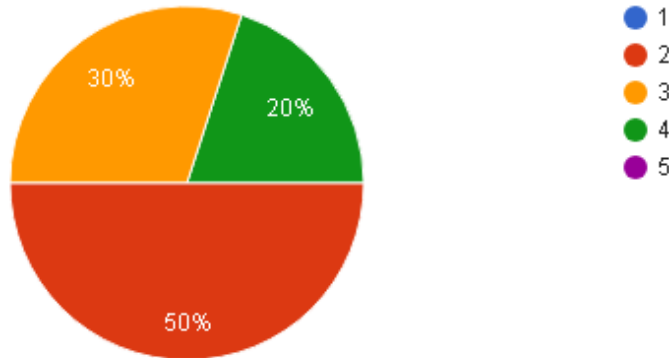
1. Yeni mezun bir İnşaat Mühendisinden mesleki açıdan beklentinizi İnşaat Mühendisliği eğitim-öğretim planında yer alan Yapı uzmanlık alanı çerçevesinde, 1 en az 5 en fazla olacak şekilde derecelendiriniz. [Yapı Anabilim Dalı derslerinin mesleki hayatındaki katkısı olarak düşünebilirsiniz]

10 yanıt



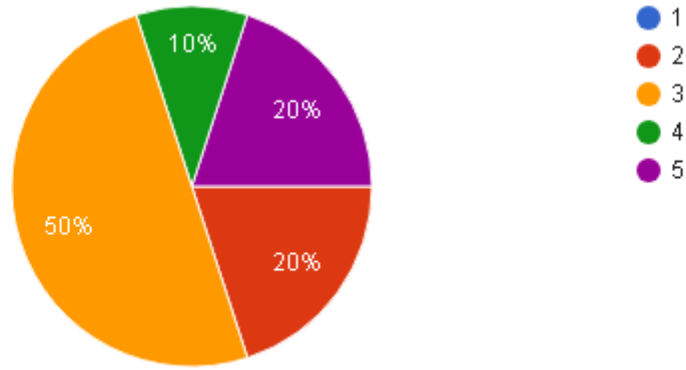
2. Yeni mezun bir İnşaat Mühendisinden mesleki açıdan beklentinizi İnşaat Mühendisliği eğitim-öğretim planında yer alan Mekanik uzmanlık alanı çerçevesinde, 1 en az 5 en fazla olacak şekilde derecelendiriniz. [Mekanik Anabilim Dalı derslerinin mesleki hayatındaki katkısı olarak düşünebilirsiniz]

10 yanıt



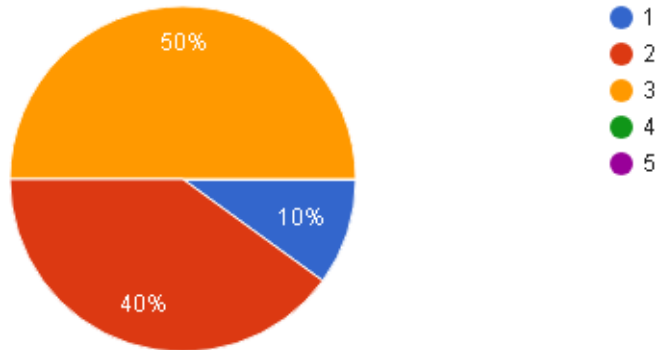
3. Yeni mezun bir İnşaat Mühendisinden mesleki açıdan beklentinizi İnşaat Mühendisliği eğitim-öğretim planında yer alan Geoteknik uzmanlık alanı çerçevesinde, 1 en az 5 en fazla olacak şekilde derecelendiriniz. [Geoteknik Anabilim Dalı derslerinin mesleki hayatındaki katkısı olarak düşünebilirsiniz]

10 yanıt



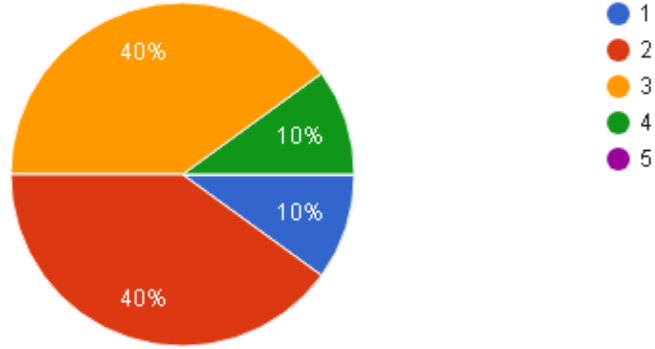
4. Yeni mezun bir İnşaat Mühendisinden mesleki açıdan beklentinizi İnşaat Mühendisliği eğitim-öğretim planında yer alan Hidrolik uzmanlık alanı çerçevesinde 1 en az 5 en fazla olacak şekilde derecelendiriniz. [Hidrolik Anabilim Dalı derslerinin mesleki hayatındaki katkısı olarak düşünebilirsiniz]

10 yanıt



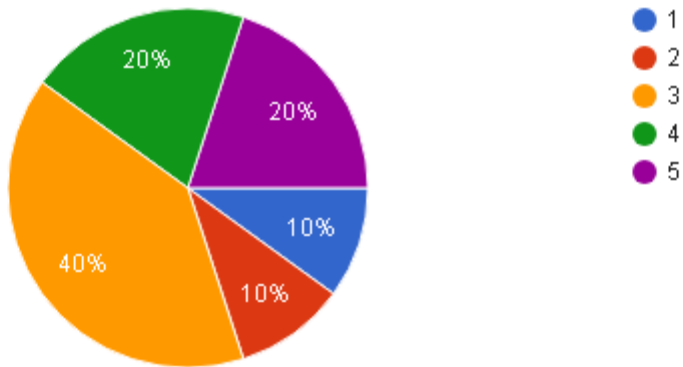
5. Yeni mezun bir İnşaat Mühendisinden mesleki açıdan beklentinizi İnşaat Mühendisliği eğitim-öğretim planında yer alan Ulaştırma uzmanlık alanı çerçevesinde 1 en az 5 en fazla olacak şekilde derecelendiriniz. [Ulaştırma Anabilim Dalı derslerinin mesleki hayatındaki katkısı olarak düşünebilirsiniz]

10 yanıt



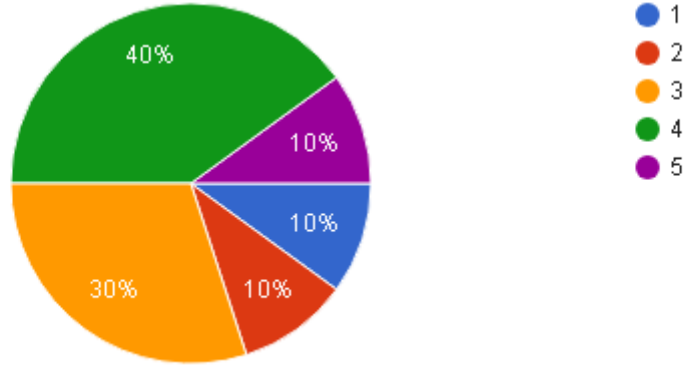
6. Yeni mezun bir İnşaat Mühendisinden mesleki açıdan beklentinizi İnşaat Mühendisliği eğitim-öğretim planında yer alan Yapı Malzemesi uzmanlık alanı çerçevesinde 1 en az 5 en fazla olacak şekilde derecelendiriniz. [Yapı Malzemesi Anabilim Dalı derslerinin mesleki hayatındaki katkısı olarak düşünebilirsiniz]

10 yanıt



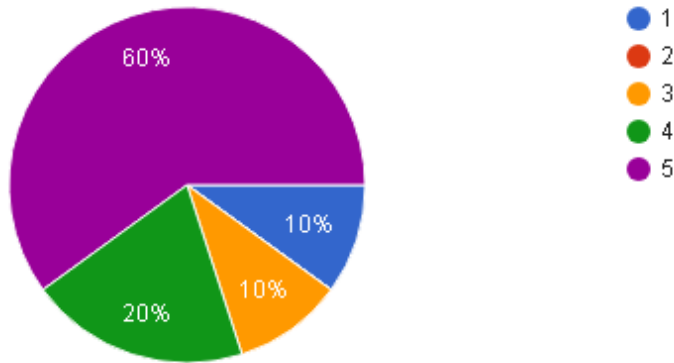
7. Yeni mezun bir İnşaat Mühendisinden mesleki açıdan beklentinizi İnşaat Mühendisliği eğitim-öğretim planında yer alan Yapı İşletmesi uzmanlık alanı çerçevesinde 1 en az 5 en fazla olacak şekilde derecelendiriniz. [Yapı İşletmesi Anabilim Dalı derslerinin mesleki hayatındaki katkısı olarak düşünebilirsiniz]

10 yanıt

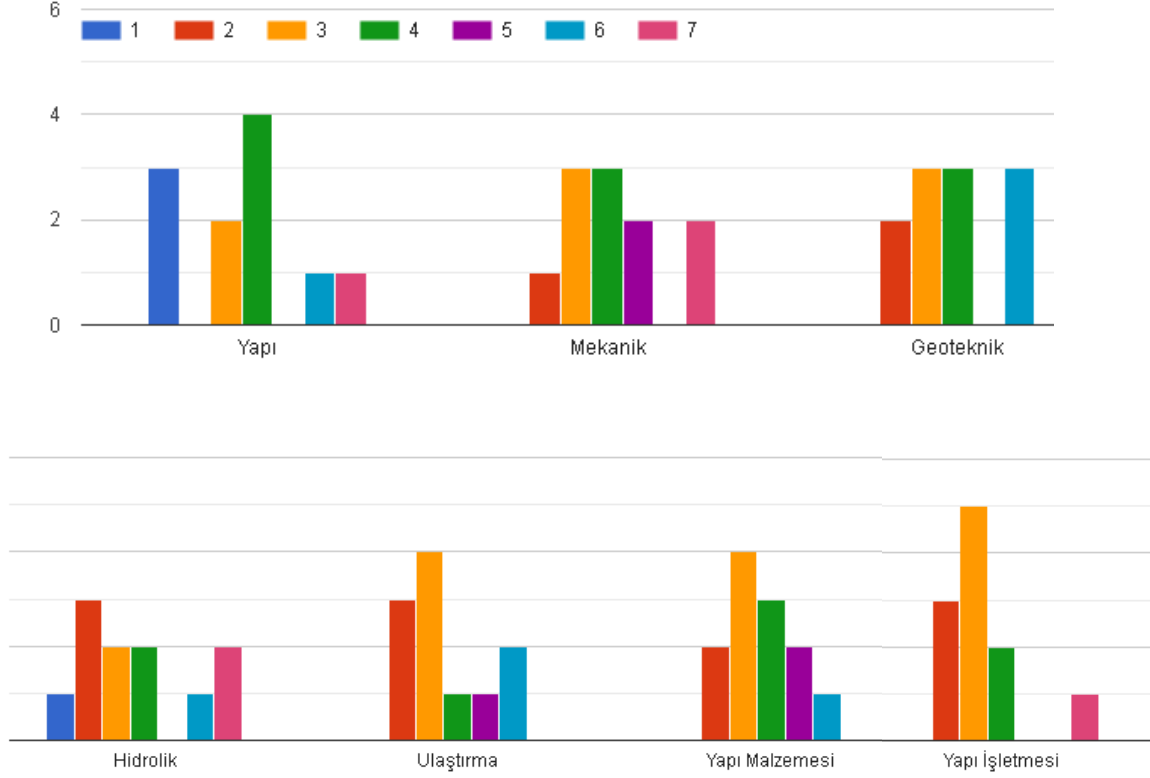


8. İnşaat Mühendisliği eğitiminin son yarıyılında öğrencinin okuldan ders almayı herhangi bir işyerinde çalışmasının (İME: İşletmede Mesleki Eğitim), sektör bakımından sağlayacağı yarar açısından, 1 en az 5 en fazla olacak şekilde değerlendiriniz.

10 yanıt



9. İş hayatında uzmanlaşmayı esas alan Yüksek Lisans eğitiminin hangi Anabilim Dallarında öncelikli olması gerektiğini sıralayınız. (Önem sıranıza göre sütunlardaki sayıların altına tik koyunuz) [Her satırda sadece bir numarayı seçerek sıralamanızı yapınız].



DEĞERLENDİRME

Ankete katılan dış paydaş katılımcılardan, yeni mezun bir İnşaat Mühendisinden mesleki açıdan beklentilerini İnşaat Mühendisliği eğitim-öğretim planında yer alan Yapı, Mekanik, Geoteknik, Hidrolik, Ulaştırma, Yapı Malzemesi ve Yapı İşletmesi alanlarına göre değerlendirilmesi istendi. Anket sonuçlarına göre, Yapı uzmanlık alanının katkısını 4 ve 5 puan olarak değerlendirenler %30 olurken, bu değer Mekanik uzmanlık alanı için %20, Geoteknik uzmanlık alanı için %30, Hidrolik uzmanlık alanı için %0, Ulaştırma uzmanlık alanı için %10, Yapı Malzemesi uzmanlık alanı için %40 ve Yapı İşletmesi uzmanlık alanı için %50 olmuştur. 5 puanlık değerlendirmenin en yüksek olduğu alanlar %20'şer ile Yapı Malzemesi ve Geoteknik olmuştur.

İnşaat Mühendisliği eğitiminin son yarısında öğrencinin okuldan ders almayıp herhangi bir işyerinde çalışmasının (İME: İşletmede Mesleki Eğitim), sektör bakımından sağlayacağı yarar açısından 5 puan olarak değerlendirenler %60, 4 puan olarak değerlendirenler %20, 3 puan olarak değerlendirenler %10 ve 1 puan olarak değerlendirenler %10 olmuştur.

İş hayatında uzmanlaşmayı esas alan Yüksek Lisans eğitiminin hangi Anabilim Dallarında öncelikli olması gerektiği sorusuna verilen cevaplar değerlendirildiğinde (bu soru için 11 yanıt değerlendirilmiştir), öncelik ortalaması sırasıyla Yapı İşletmesi Anabilim Dalı 3,27; Yapı Anabilim Dalı 3,45; Ulaştırma Anabilim Dalı 3,55; Hidrolik Anabilim Dalı 3,73; Geoteknik Anabilim Dalı 3,91; Yapı Malzemesi Anabilim Dalı 4 ve Mekanik Anabilim Dalı 4,27 olmuştur.