

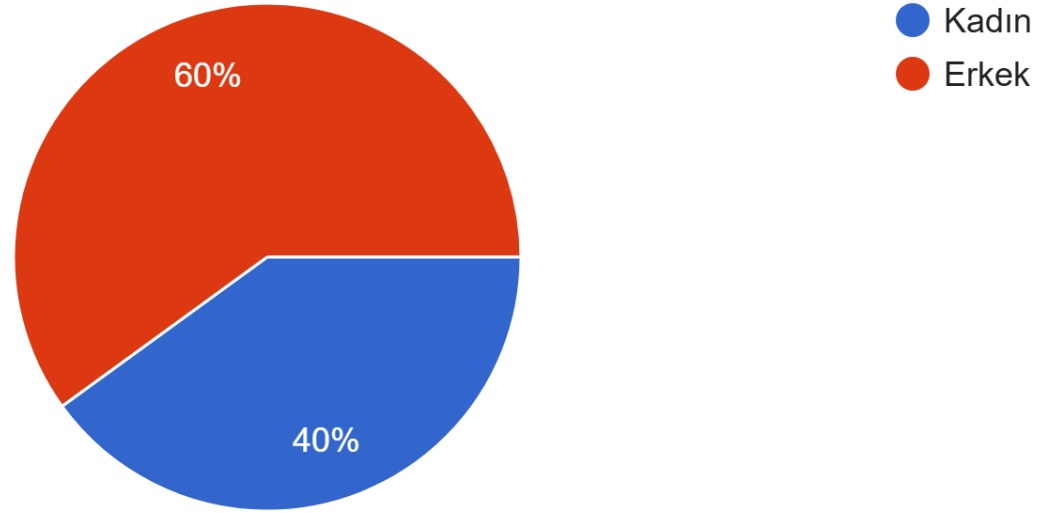
Çanakkale Onsekiz Mart Üniversitesi Mühendislik Fakültesi

2024 MF-Mezun Memnuniyeti Anketi



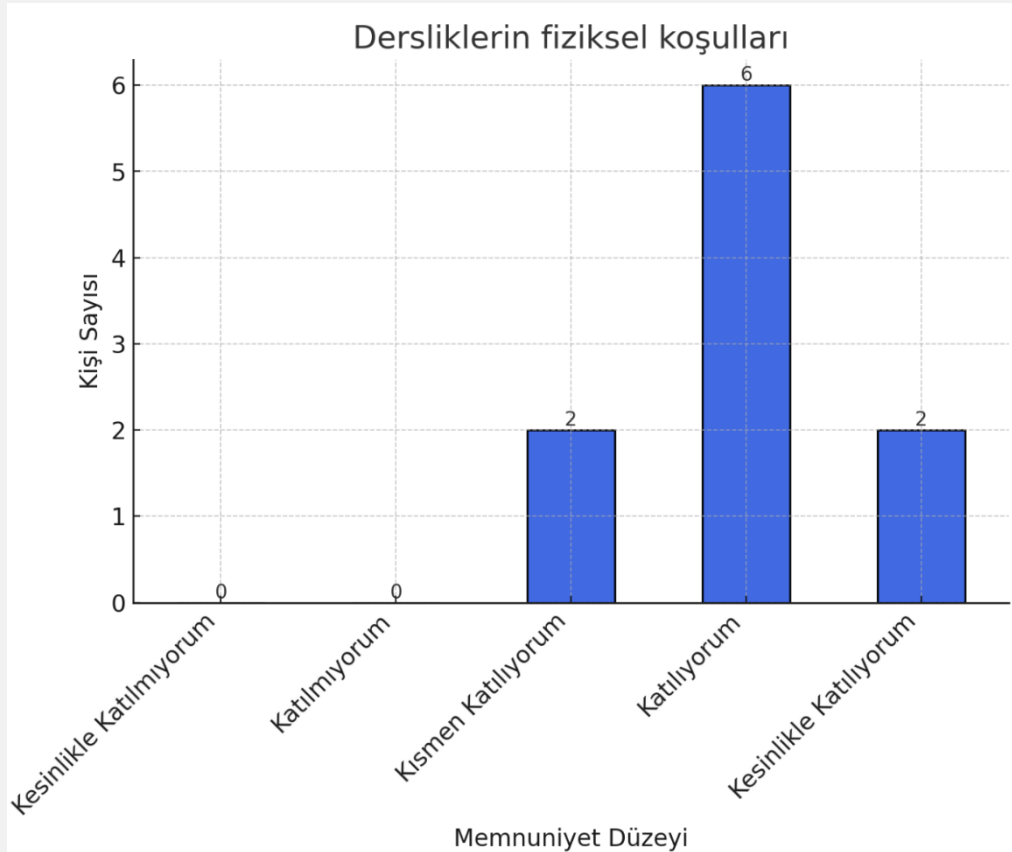
Cinsiyetiniz ?

10 yanıt



EĞİTİM-ÖĞRETİM

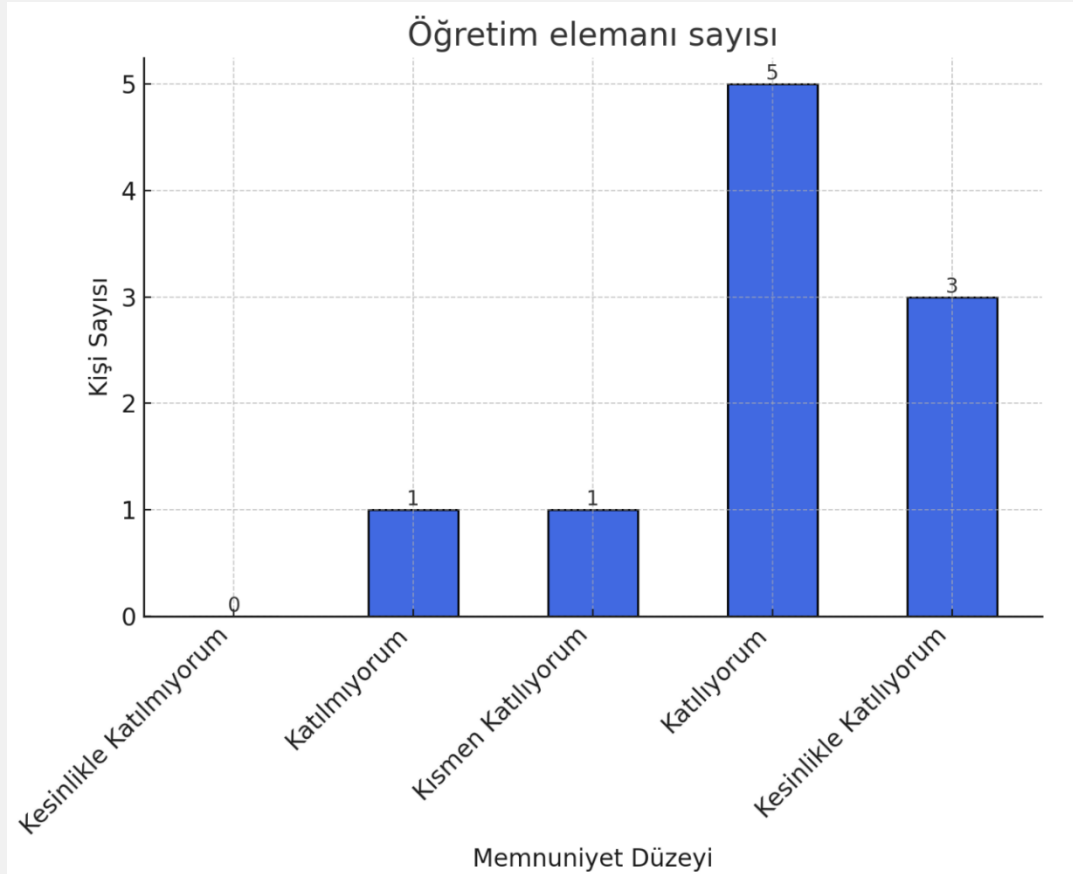
[Dersliklerin fiziksel koşulları (ısıtma, soğutma, aydınlatma, teknolojik donanım) yeterlidir.]



Mezunların tamamı dersliklerin fiziksel koşullarını ya kısmen yeterli bulmakta veya tamamen yeterli bulmaktadır.

EĞİTİM-ÖĞRETİM

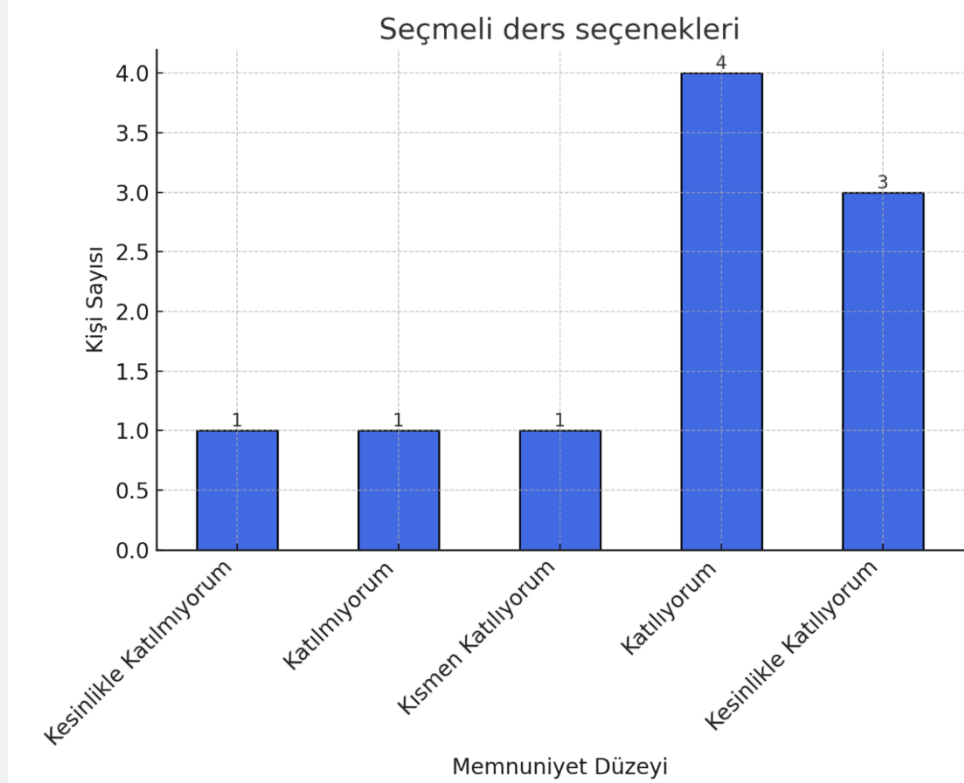
[Bölümümdeki/ Programımdaki öğretim elemanı sayısı yeterlidir.]



Mezunların %80 i öğretim elemanı sayılarını yeterli bulmaktadır.

EĞİTİM-ÖĞRETİM

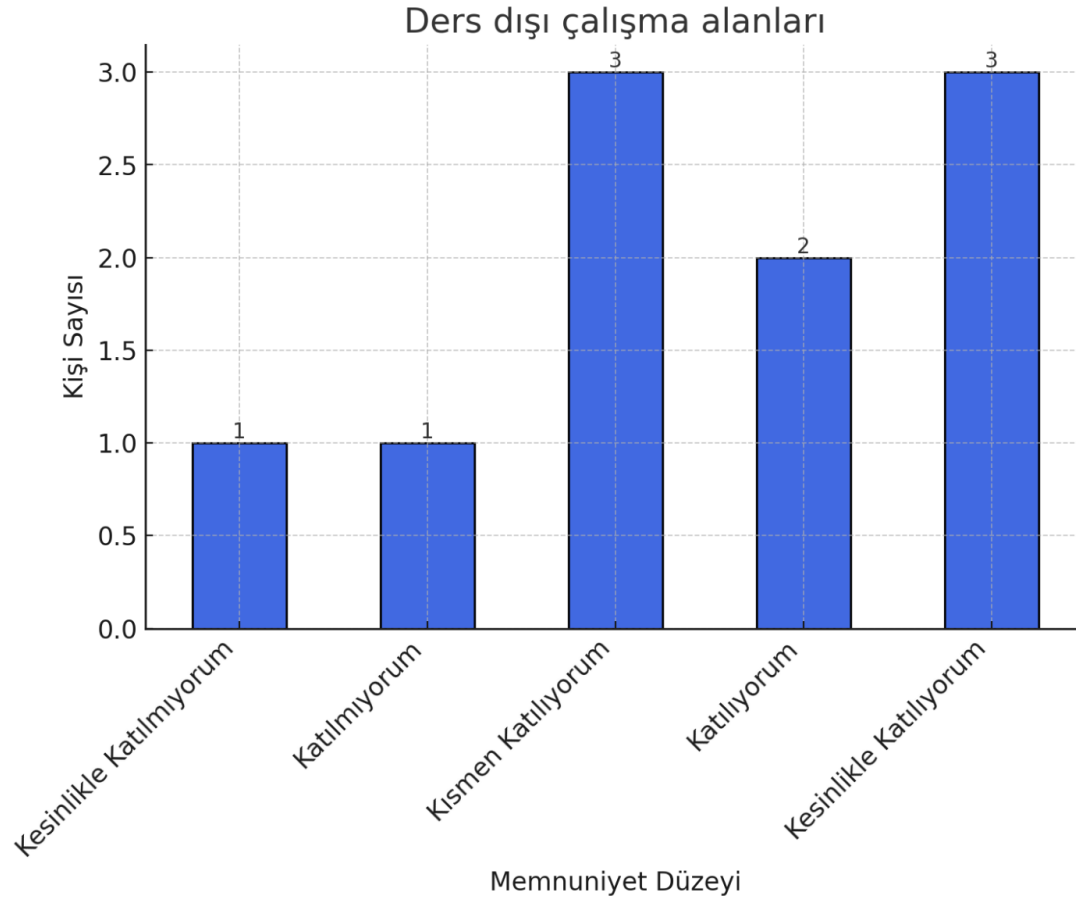
[Programımdaki seçmeli ders seçenekleri yeterlidir.]



Mezunların %70 i, seçmeli ders seçeneklerini yeterli bulmaktadır.

EĞİTİM-ÖĞRETİM

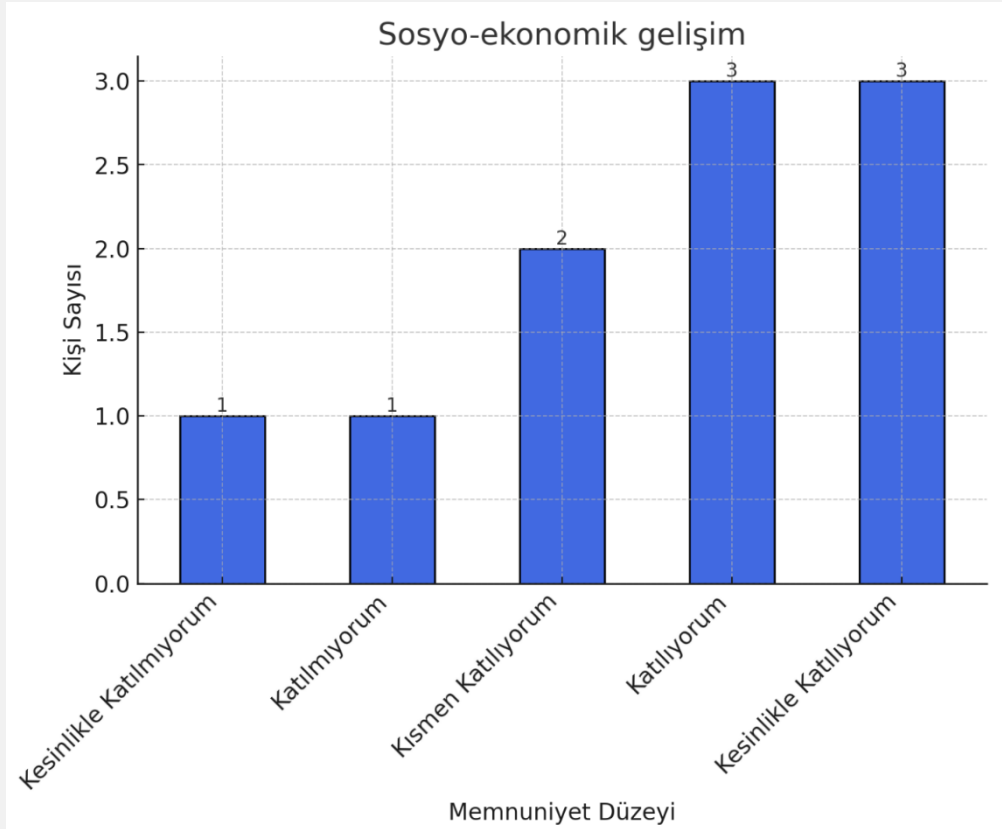
[Derslik dışı ders çalışma alanları yeterlidir.]



Mezunların %30 u derslik dışı ders çalışma alanlarını kısmen yeterli bulurken %50 si ders çalışma alanlarını yeterli bulmakta.

EĞİTİM-ÖĞRETİM

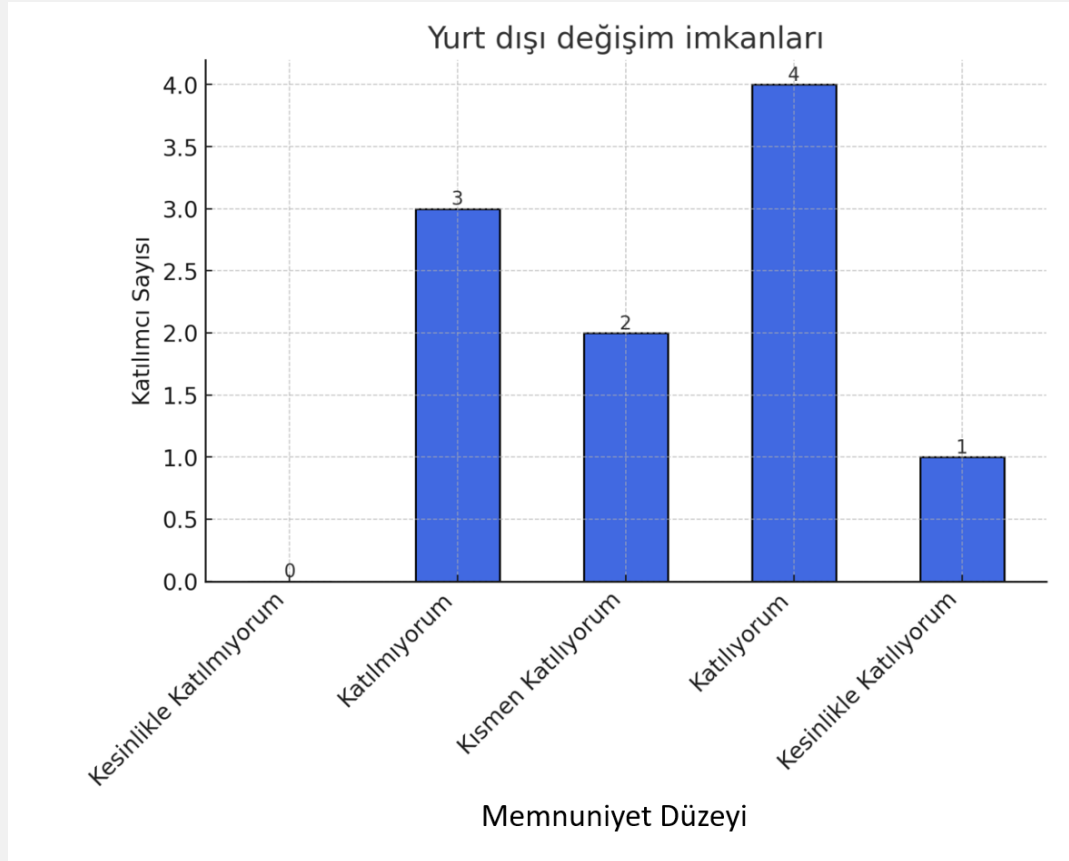
[Derslerde sosyo-ekonomik gelişime katkı sunacak konulara/uygulamalara ayrılan zaman yeterlidir.]



Mezunların %20 si derslerde sosyo-ekonomik gelişime katkı sunacak konulara ayrılan zamanı kısmen yeterli bulurken, %60 ı yeterli bulmaktadır.

EĞİTİM-ÖĞRETİM

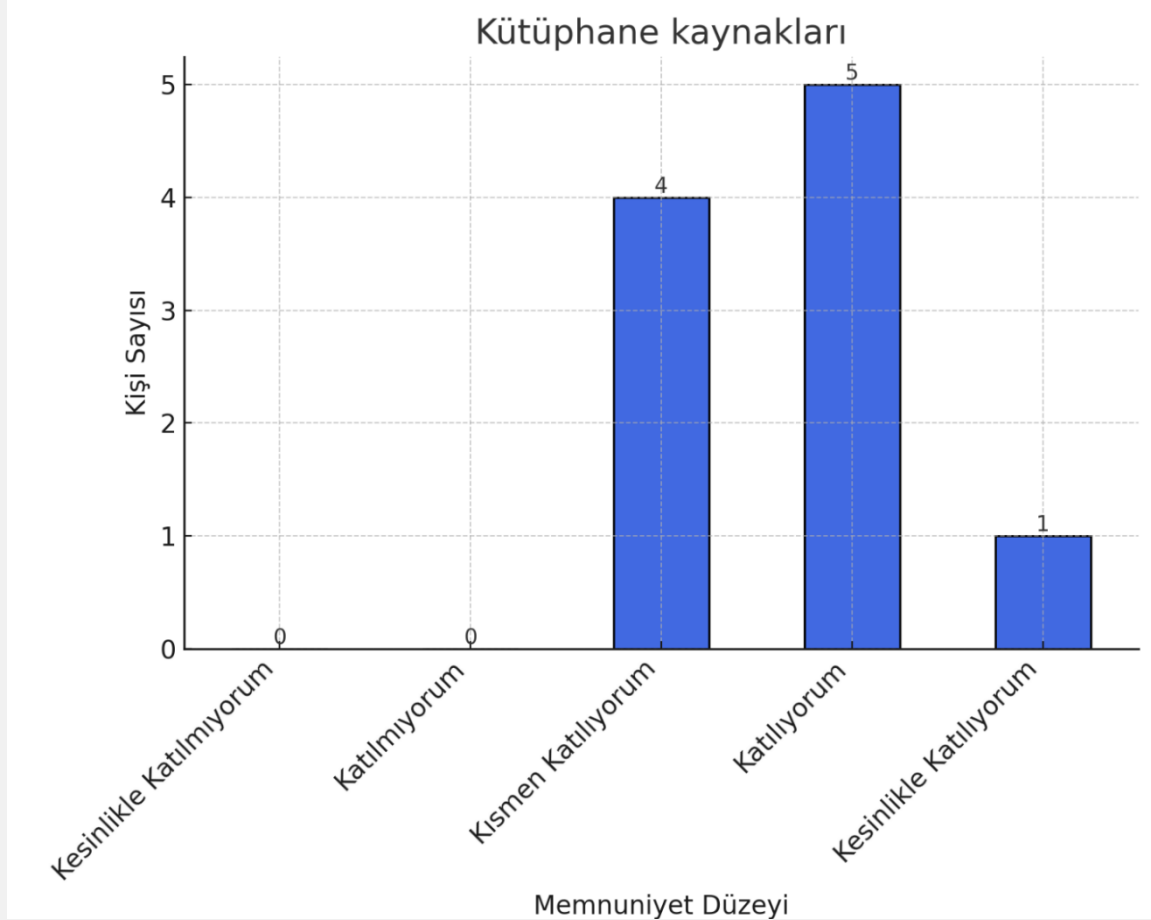
[Bölümüm/programım ile ilgili yurt dışı öğrenci değişim imkanları yeterlidir.]



Mezunların %50 sine göre yurt dışı öğrenci değişim imkanları yeterlidir.

ARAŐTIRMA ve GELİŐTİRME

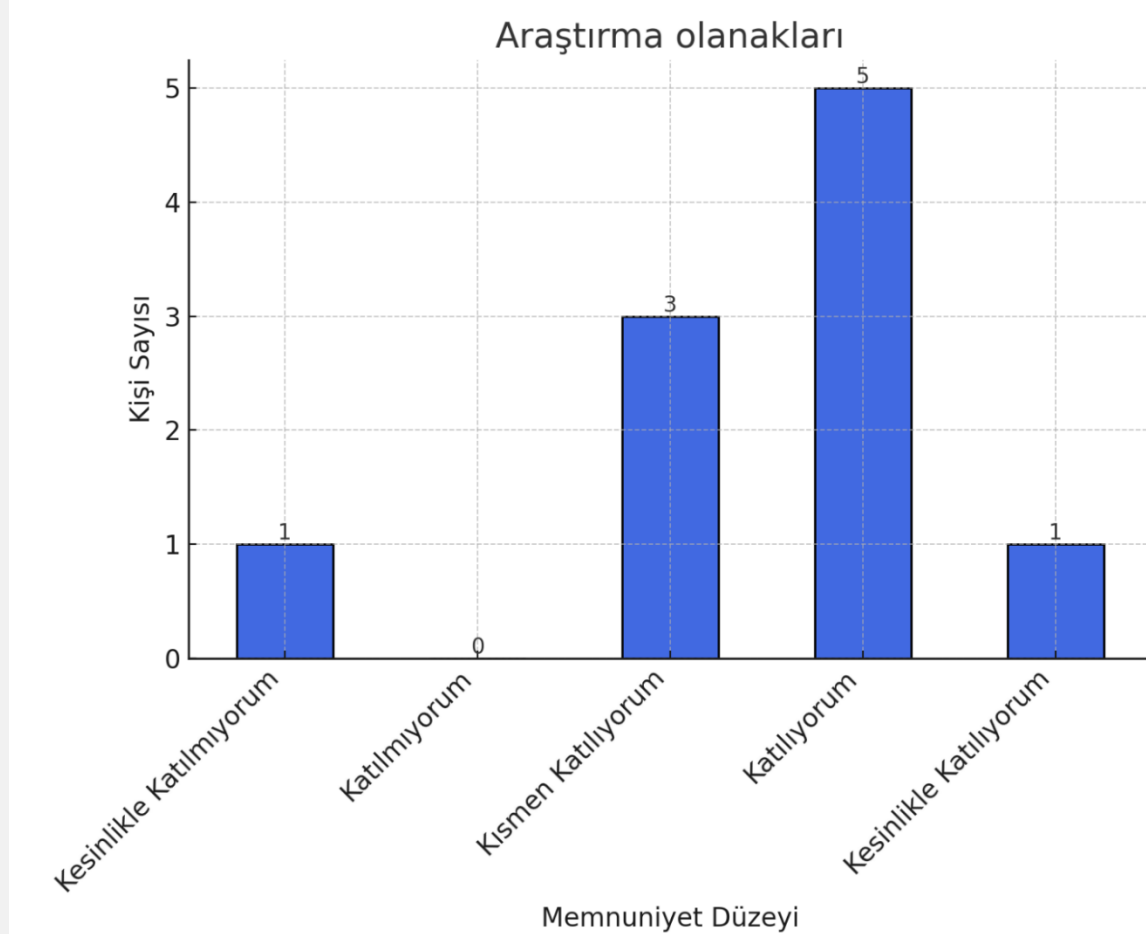
[Kütüphanedeki basılı/dijital kaynaklar yeterlidir.]



Mezunların %40 ına göre kütüphanedeki basılı/dijital kaynaklar kısmen yeterlidir. %60 ına göre yeterlidir.

ARAŞTIRMA ve GELİŞTİRME

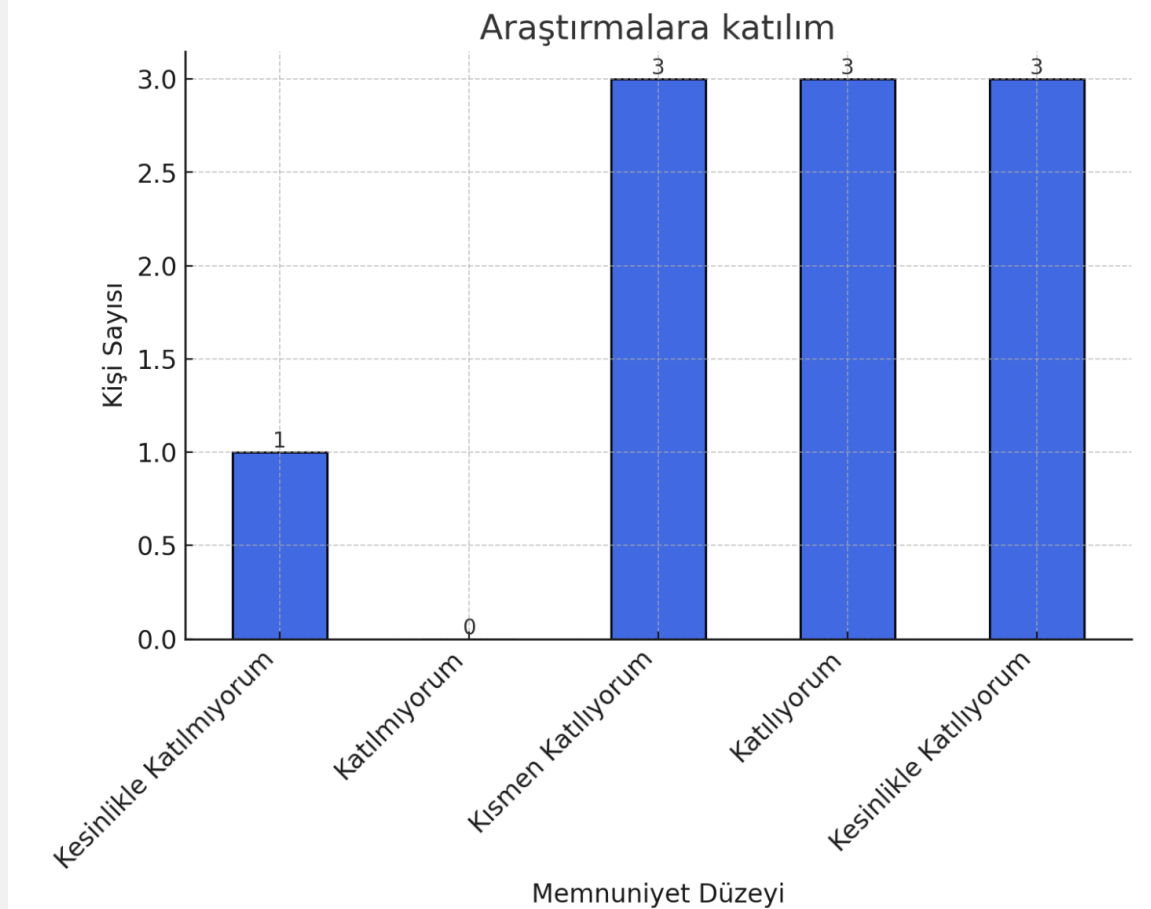
[Araştırma için olanaklar (laboratuvar, merkez, dijital platformlar vb.) yeterlidir.]



Mezunların %30 u araştırma için olanakları kısmen yeterli bulmaktadır. %60 ı yeterli bulmaktadır.

ARAŞTIRMA ve GELİŞTİRME

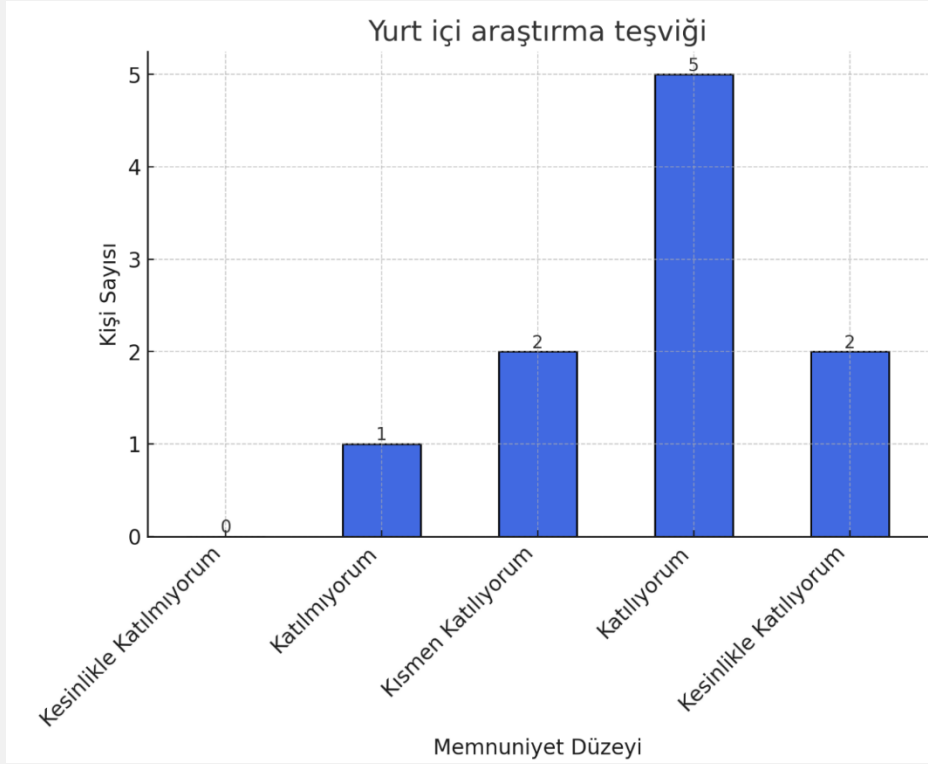
[Öğretim elemanları tarafından yapılan araştırmalara katılım fırsatları yeterlidir.]



Mezunların %30 u araştırmalara katılım fırsatlarını kısmen yeterli bulmaktadır. %60 ı yeterli bulmaktadır.

ARAŐTIRMA ve GELİŐTİRME

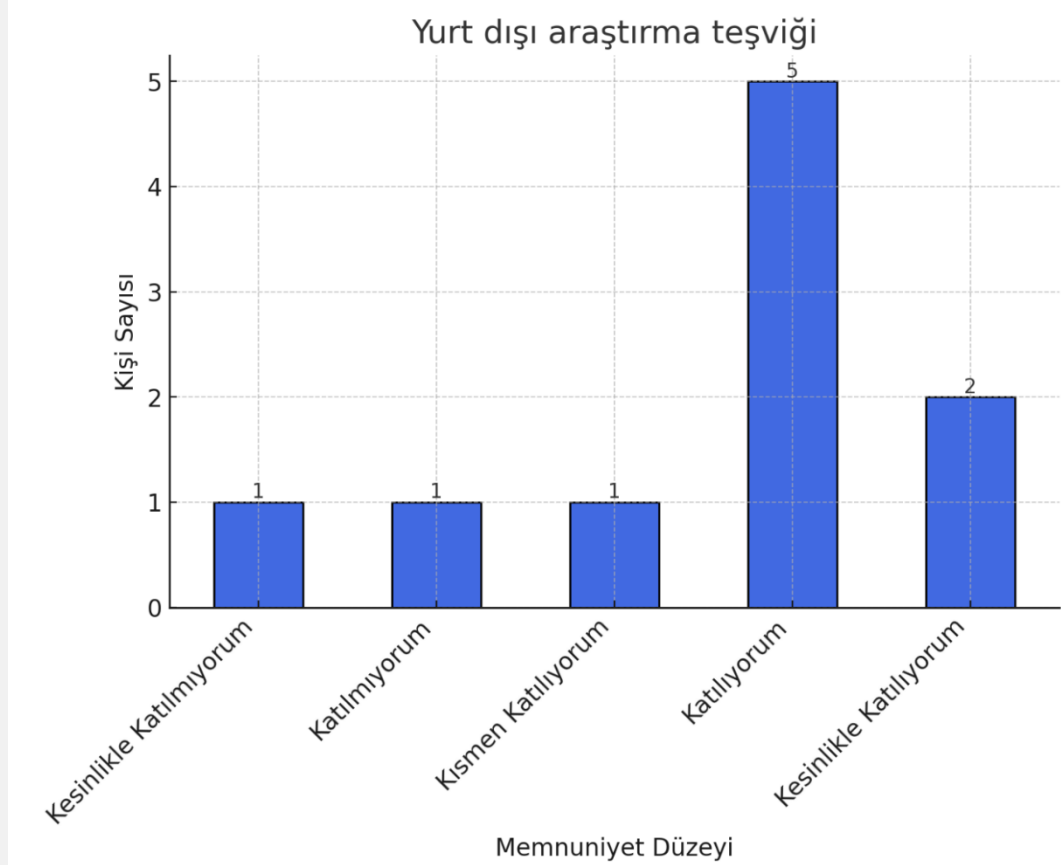
[Öğrencilerin Yurt içi kurumlarla (TUBİTAK, kalkınma ajansları, vb.) araştırma yapmaları teşvik edilmektedir.]



Mezunların %70 i öğrencilerin yurt içi kurumlarla araştırma yapmalarına teşvik edilmesine katılmaktadır.

ARAŐTIRMA ve GELIŐTİRME

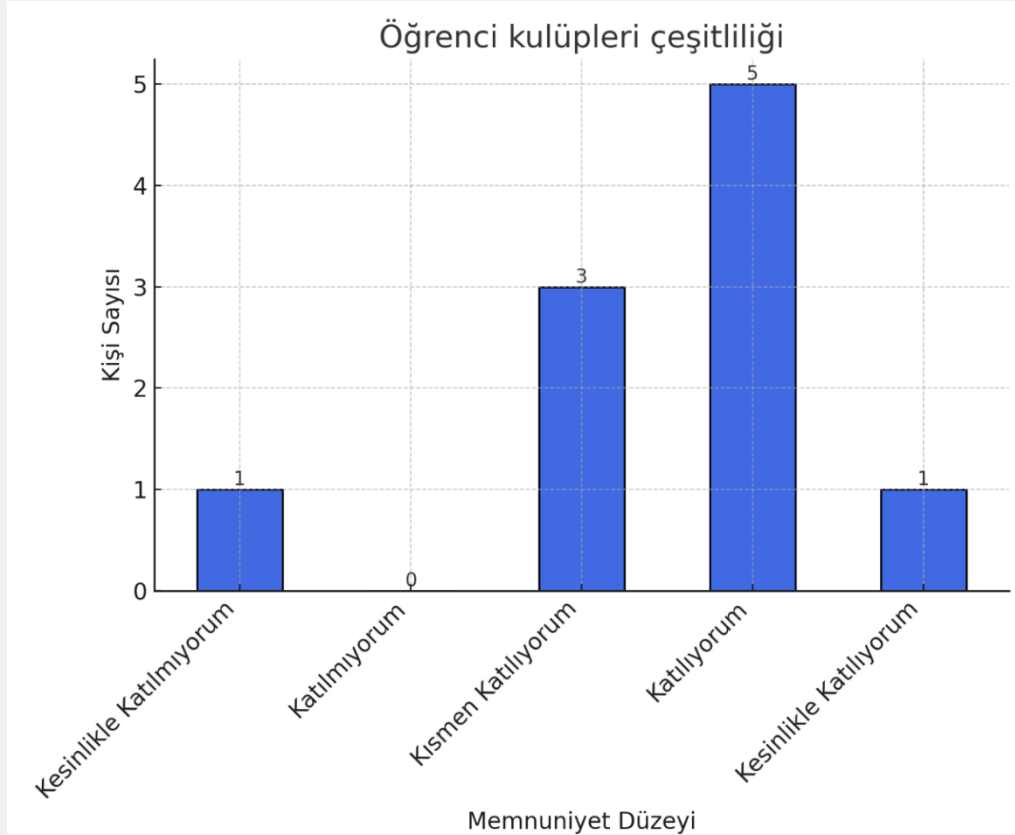
[Öğrencilerin Yurt dışı kurumlarla (AB, ulusal ajanslar, Erasmus+, Dünya bankası, vb) araştırma yapmaları teşvik edilmektedir.]



Mezunların %70 i öğrencilerin yurt dışı kurumlarla araştırma yapmalarına teşvik edilmesine katılmaktadır.

TOPLUMSAL KATKI

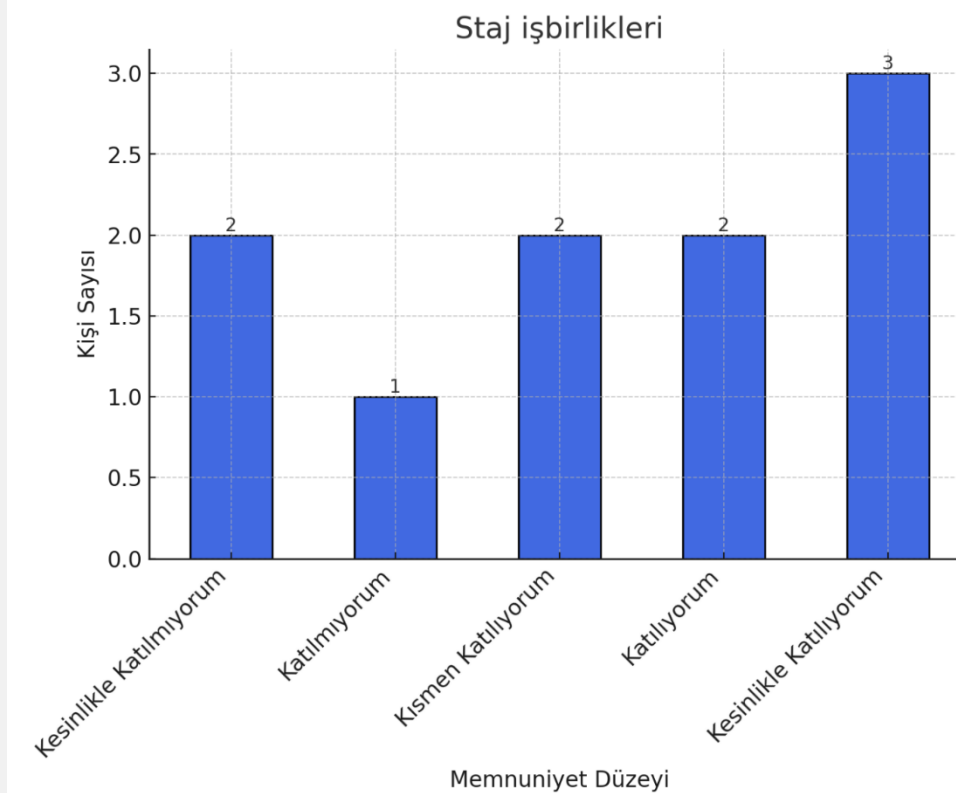
[Öğrenci kulüplerinin çeşitliliği yeterlidir.]



Mezunların %60 ı öğrenci klüp çeşitliliğini yeterli bulmaktadır.

TOPLUMSAL KATKI

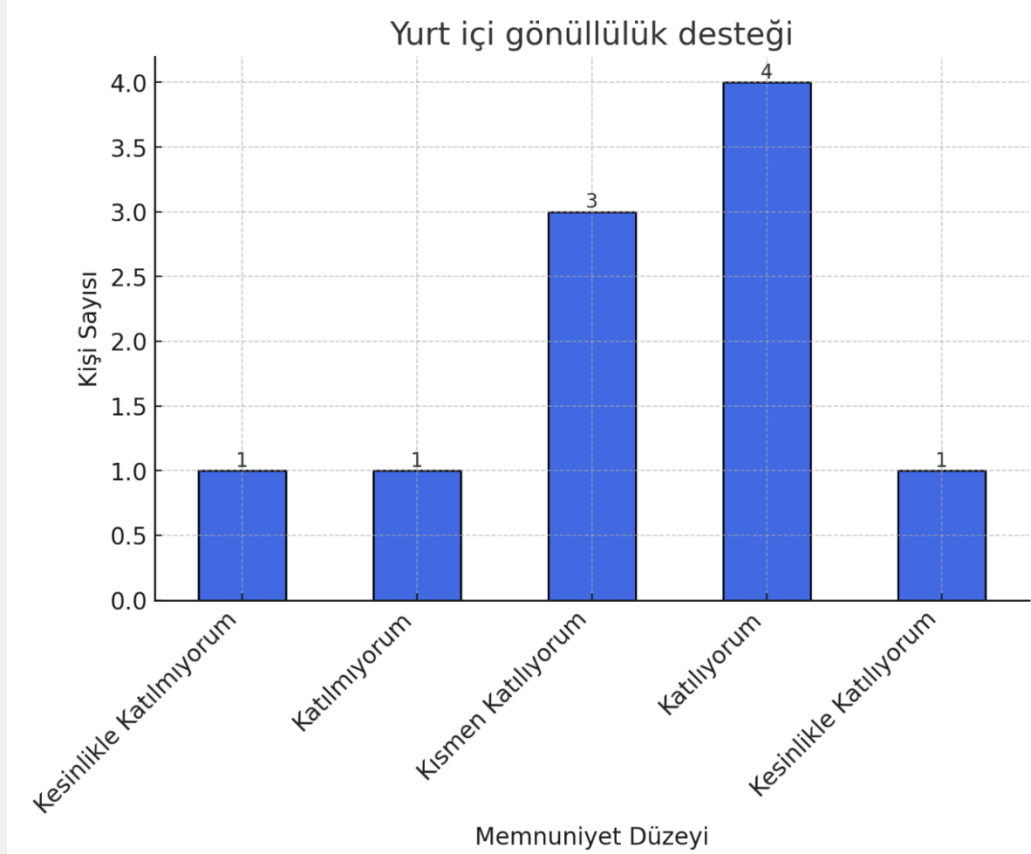
[Staj için kurum veya işyerleri ile yapılan işbirlikleri yeterlidir.]



Mezunların %50 sine göre staj için kurum veya işyerleri ile yapılan işbirlikleri yeterlidir.

TOPLUMSAL KATKI

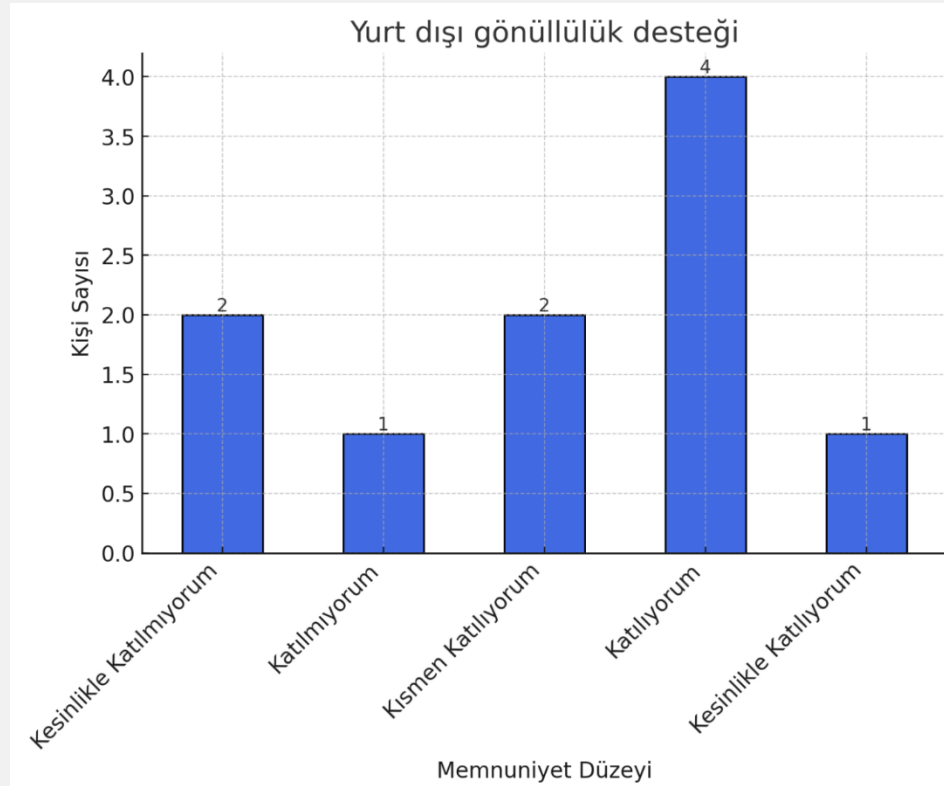
[Yurt ii gnllk alıřmalarına (LSEV, TEMA, Kızılay, Turmepa, vb) ğrenci katılımı iin verilen destek yeterlidir.]



Mezunların %50 sine gre yurt ii gnllk alıřmalarına ğrenci katılımı iin verilen destek yeterlidir.

TOPLUMSAL KATKI

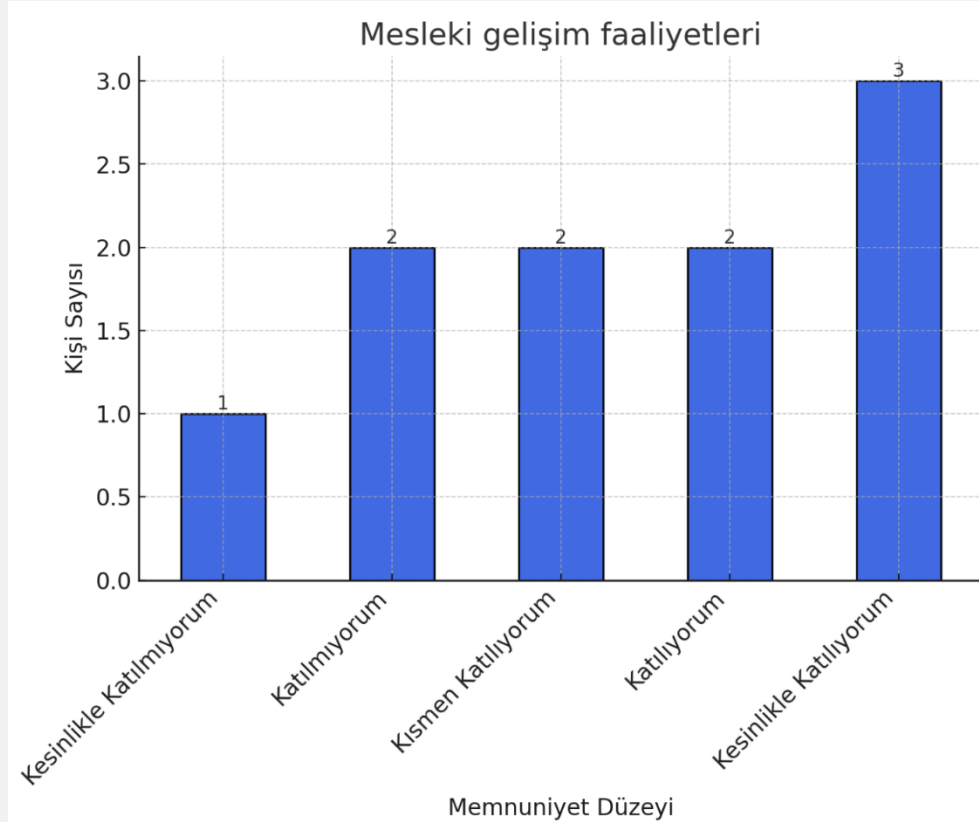
[Yurt dıŐı gönüllük alıŐmalarına (European Social Community, European youth mobility, 'European Cultural Xchange vb) öĐrenci katılımı iin verilen destek yeterlidir.]



Mezunların %50 sine göre yurt dıŐı gönüllük alıŐmalarına öĐrenci katılımı iin verilen destek yeterlidir.

TOPLUMSAL KATKI

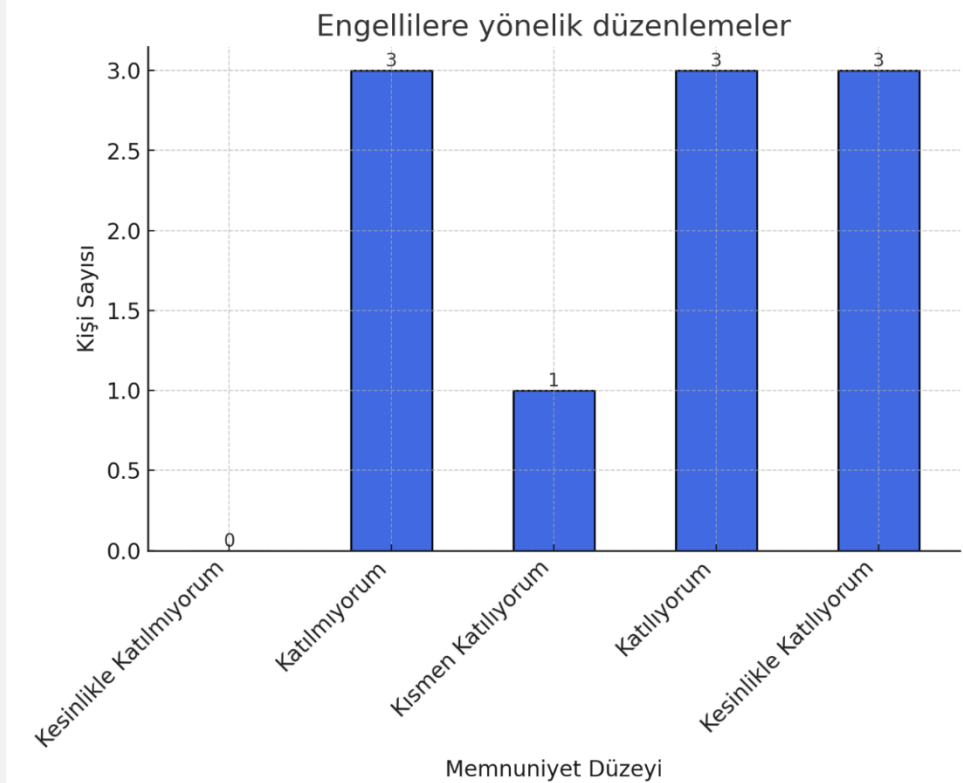
[Üniversitemizde ders dışında da mesleki gelişimin arttırılmasını sağlayacak faaliyetler gerçekleştirilmektedir.]



Mezunların%50 sine göre ders dışında da mesleki gelişimin arttırılmasını sağlayacak faaliyetler gerçekleştirilmektedir.

KALİTE, YÖNETİM ve LİDERLİK

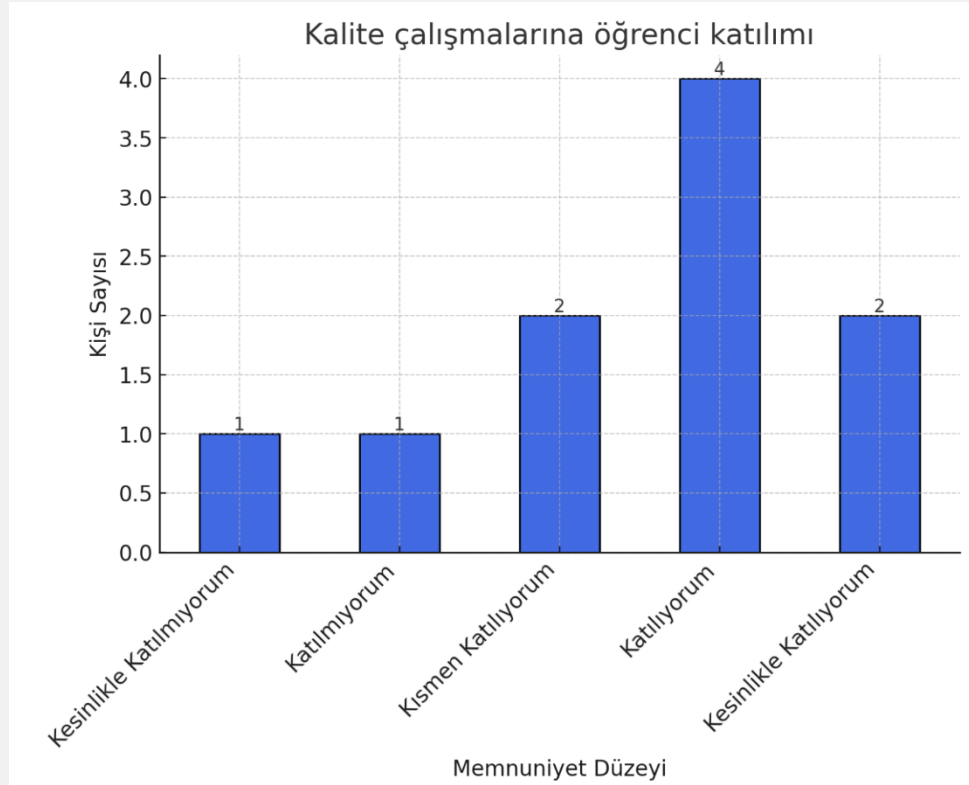
[Üniversitemizde engellilere yönelik fiziksel düzenlemeler bulunmaktadır]



Mezunların %60 ına göre engellilere yönelik fiziksel düzenlemeler bulunmaktadır.

KALİTE, YÖNETİM ve LİDERLİK

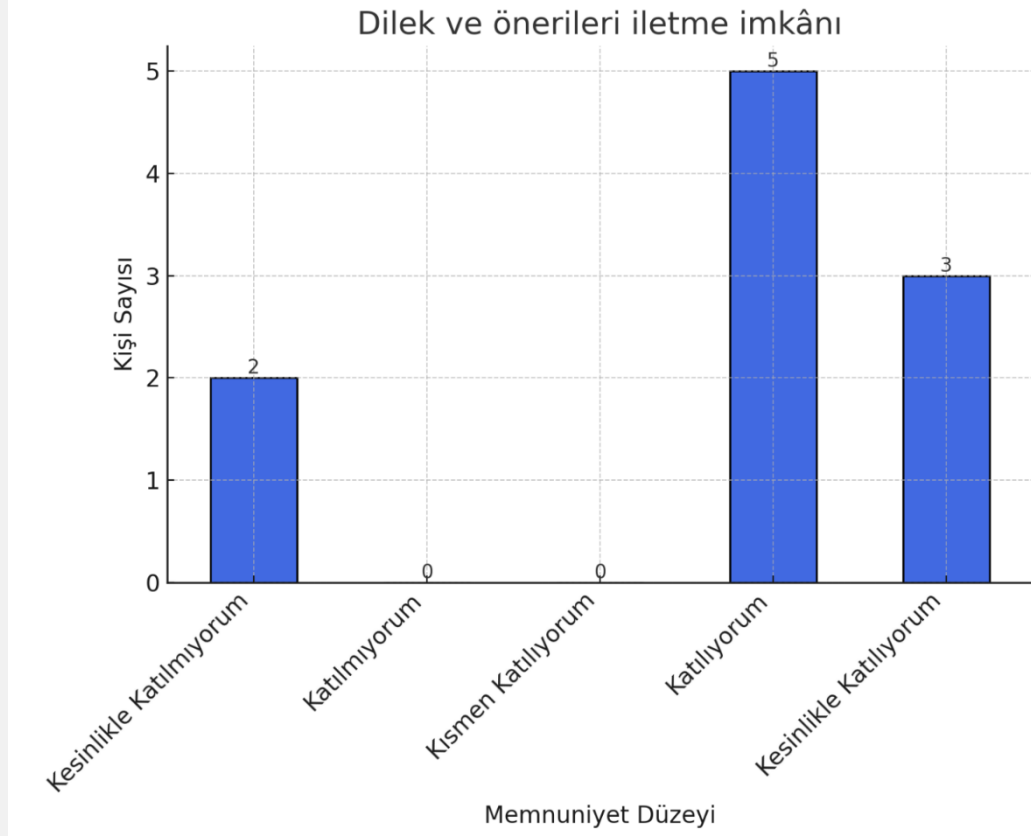
[Üniversitemizdeki kalite çalışmalarına öğrenci katılımı teşvik edilmektedir.]



Mezunların %60 ına göre kalite çalışmalarına öğrenci katılımı teşvik edilmektedir.

KALİTE, YÖNETİM ve LİDERLİK

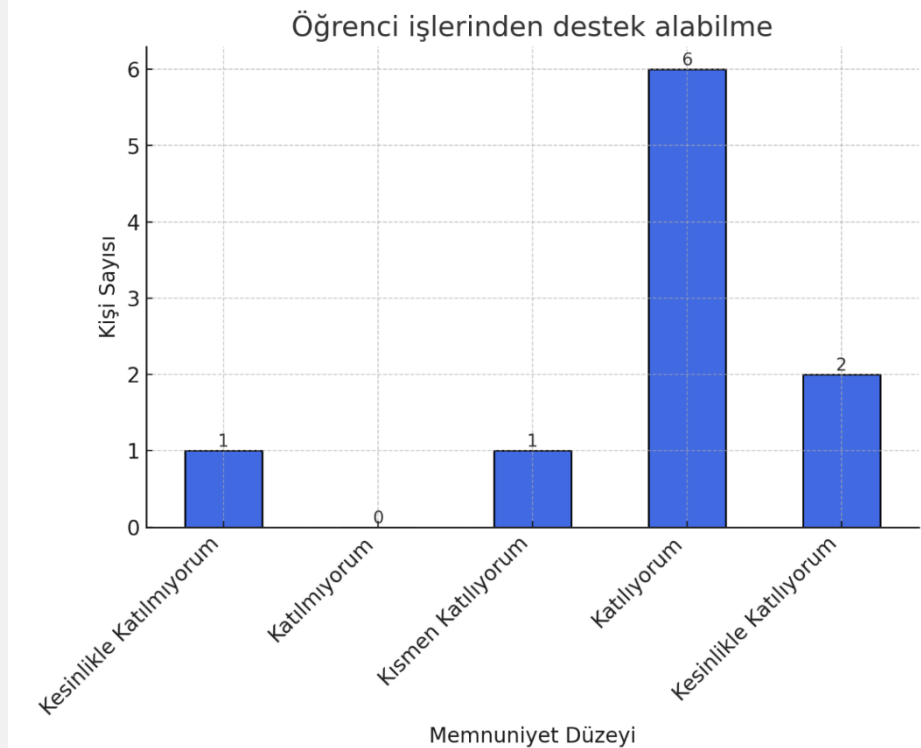
[Dilek, istek ve önerilerimi üniversite yönetimine iletebilecek imkânlar bulunmaktadır.]



Mezunların %80 ine göre dilek, istek ve önerilerin üniversite yönetimine iletebilmesi için imkanlar bulunmaktadır.

KALİTE, YÖNETİM ve LİDERLİK

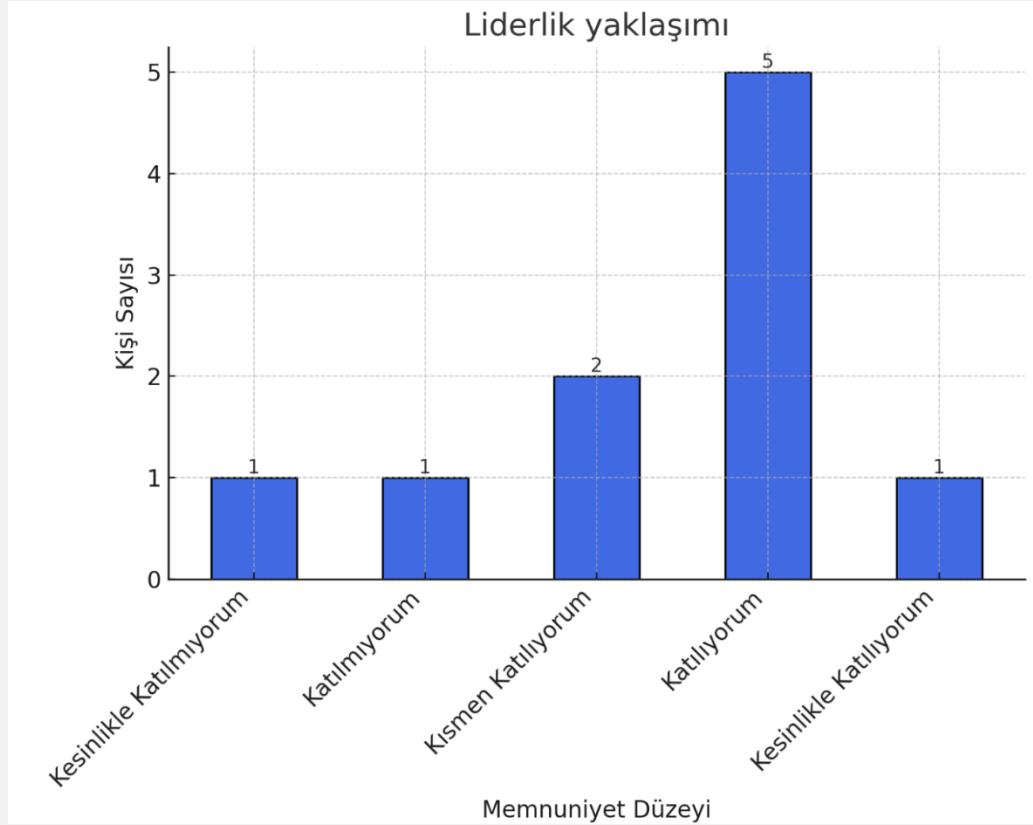
[İhtiyaç olduğunda öğrenci işlerinden gerekli destek veya hizmet alınabilmektedir.]



Mezunların %80 i ihtiyaç olduğunda öğrenci işlerinden gerekli destek veya hizmet alabildiklerini düşünmektedir.

KALİTE, YÖNETİM ve LİDERLİK

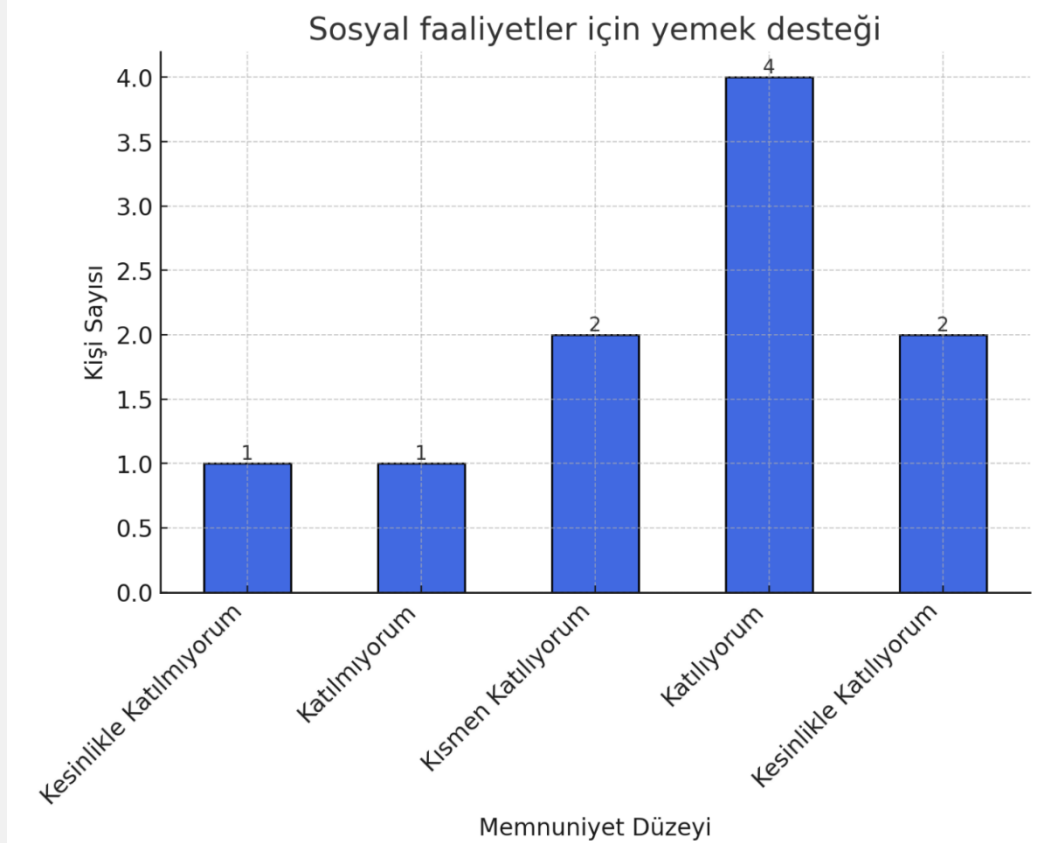
[Üniversitemizde kalite kültürünün gelişimini destekleyen liderlik yaklaşımı benimsenmektedir.]



Mezunların %60 ı kalite kültürünün gelişimini destekleyen liderlik yaklaşımını benimsemektedir.

KALİTE, YÖNETİM ve LİDERLİK

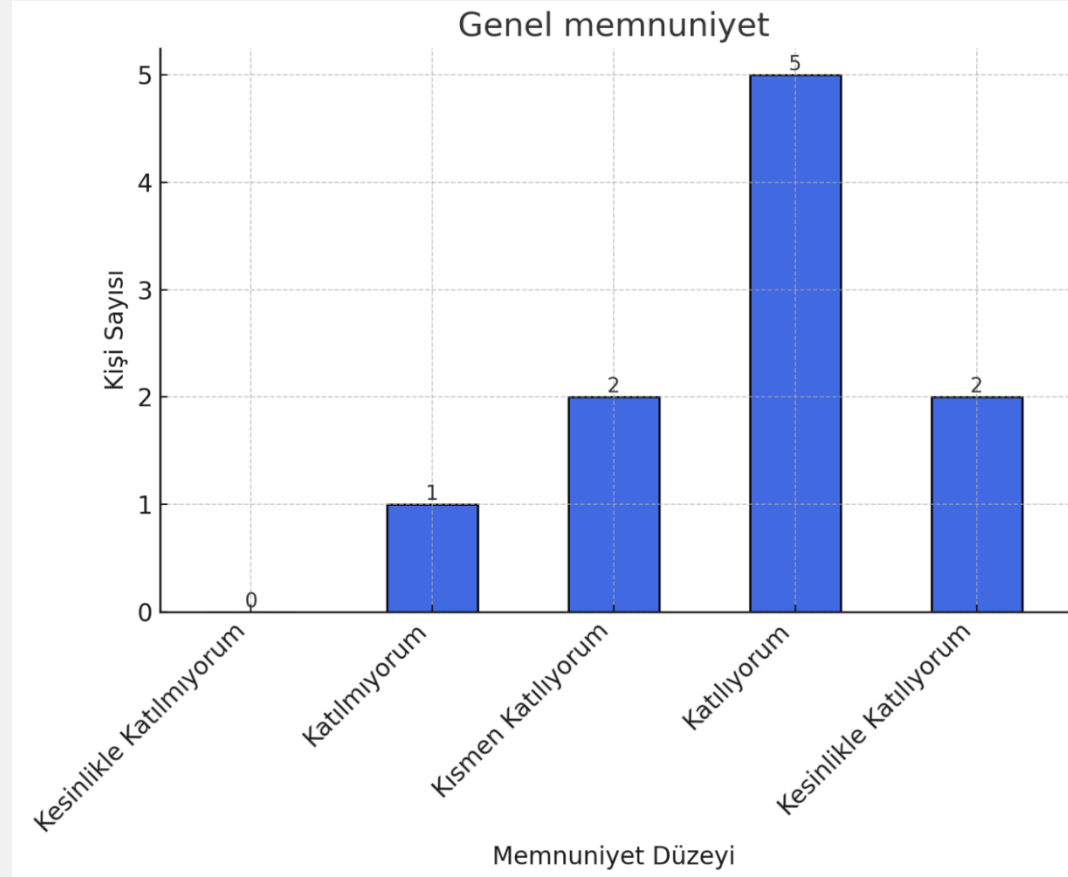
[Üniversitemiz tarafından sosyal faaliyetlere ait yemek desteği verilmektedir.]



Mezunların %60 ına göre üniversitemiz tarafından sosyal faaliyetlere ait yemek desteği verilmektedir.

KALİTE, YÖNETİM ve LİDERLİK

[Üniversitemizden genel olarak memnunum.]



Mezunların %70 i üniversiteden genel olarak memnun.

