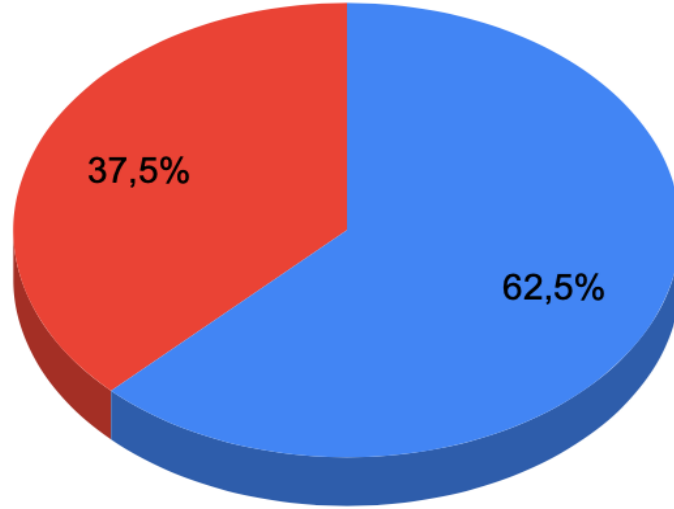


MÜHENDİSLİK FAKÜLTESİ
2022 AKADEMİK PERSONEL
MEMNUNİYET ANKET
SONUÇLARI

Katılım Sayısı: 8

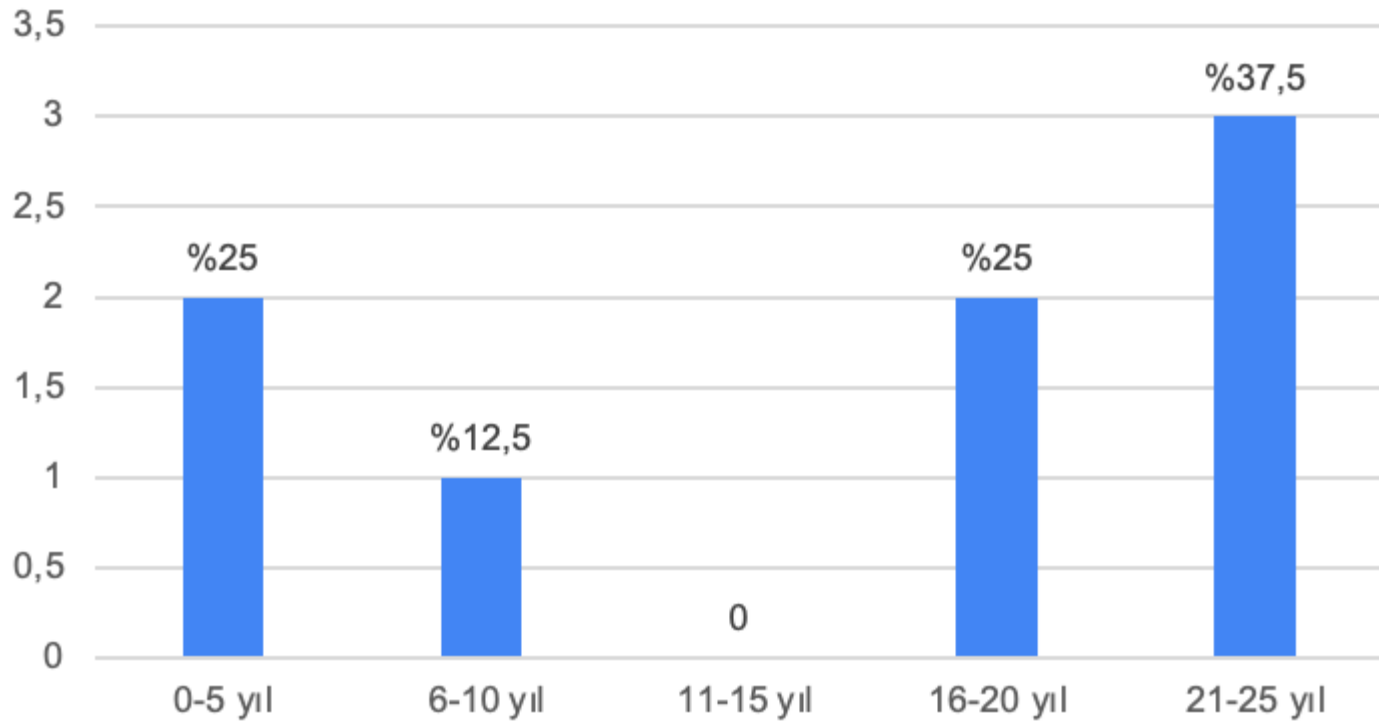
Cinsiyet

8 yanıt

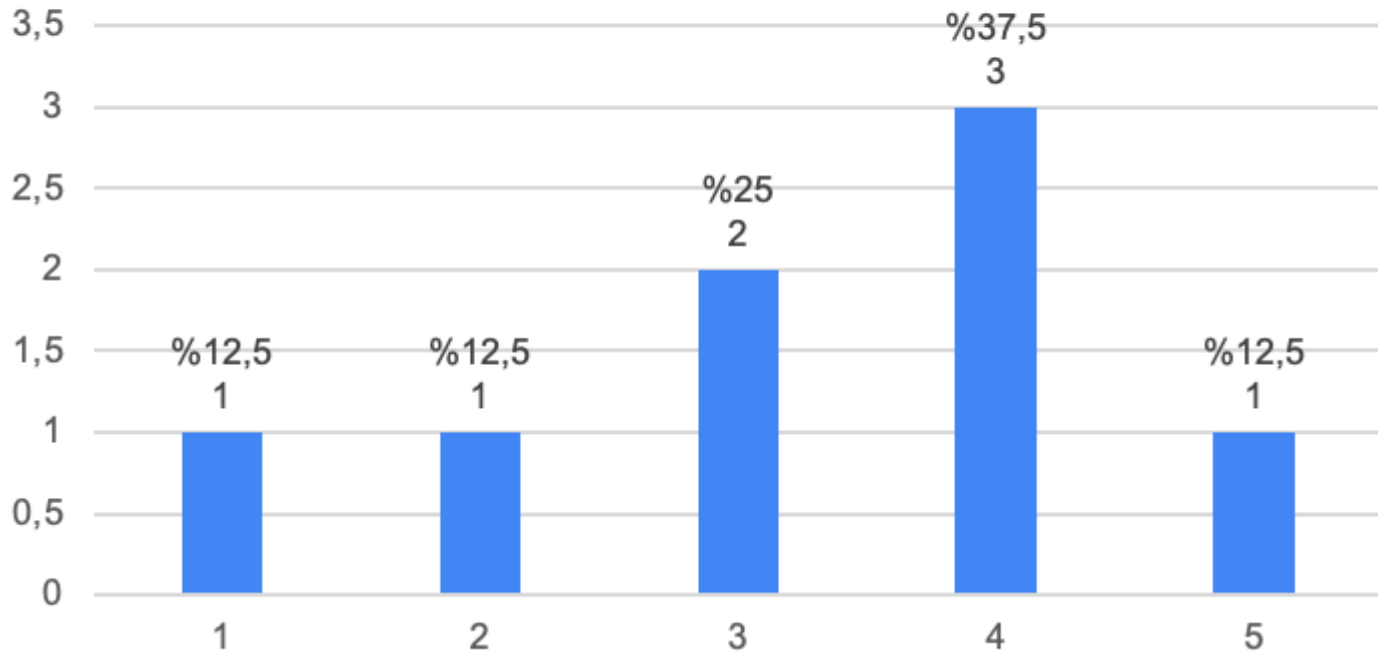


● Erkek ● Kadın

Üniversitede hizmet süreniz (yıl olarak)



Öğrenciler eğitim-öğretim faaliyetleri ile ilgili karar alma süreçlerine katılmaktadır.



Zayıf

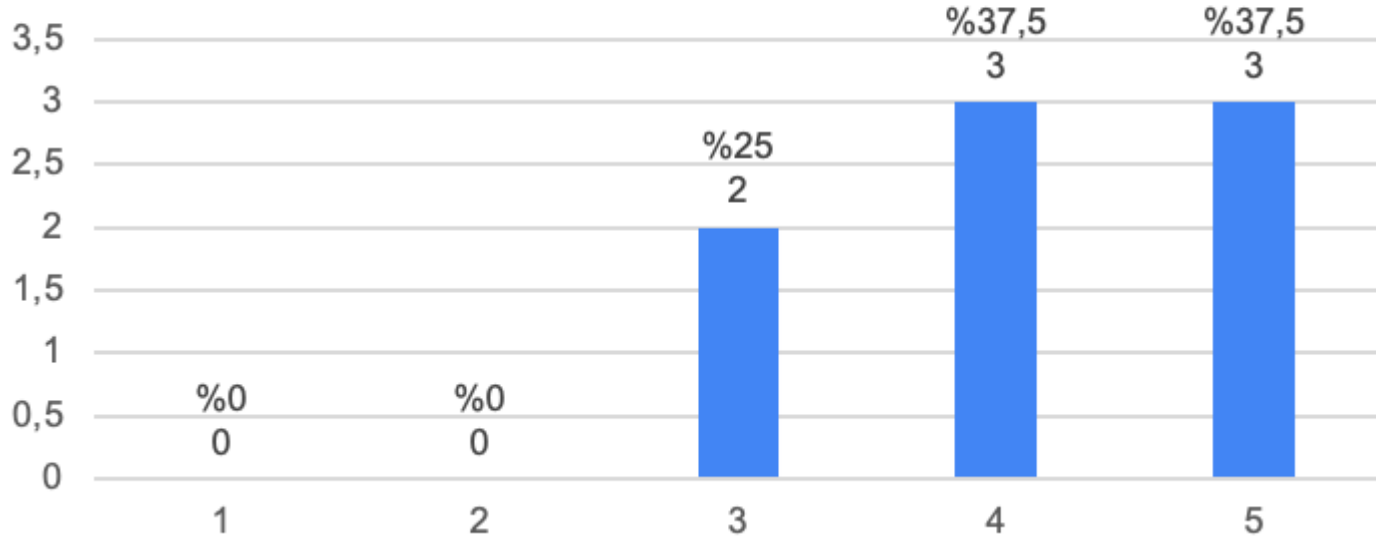
Kabul edilebilir

İyi

Çok iyi

Mükemmel

Her seviyedeki öğretim programı için hazırlanmış olan ve öğrenci bilgi sisteminde yer alan dersi bilgi paketleri (ders içerikleri vb. gibi), sınıf içi uygulamalarla uyumludur.



Zayıf

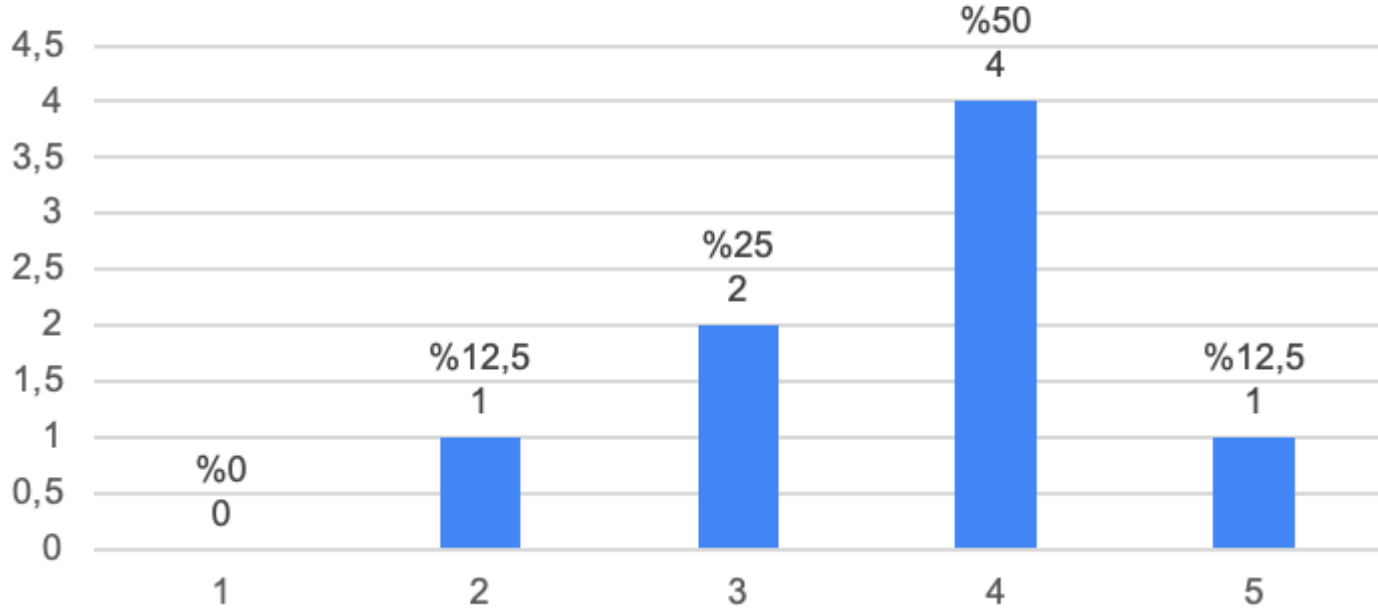
Kabul edilebilir

İyi

Çok iyi

Mükemmel

Program yeterliklerine ulaşılp
ulaşılmadığının izlenmesi amacıyla gerekli
mekanizmalar bulunmaktadır.



Zayıf

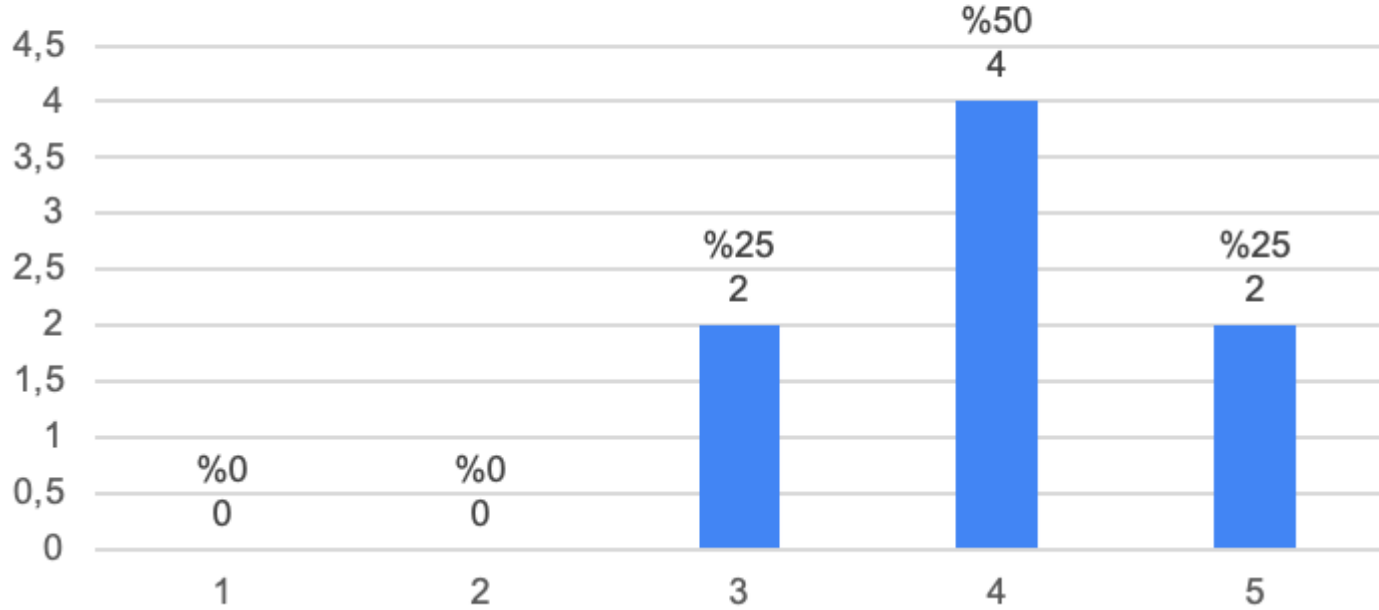
Kabul edilebilir

İyi

Çok iyi

Mükemmel

Kurumda programların tercih edilme oranları izlenmekte, uygun önlemlerle iyileştirmeler yapılmaktadır.



Zayıf

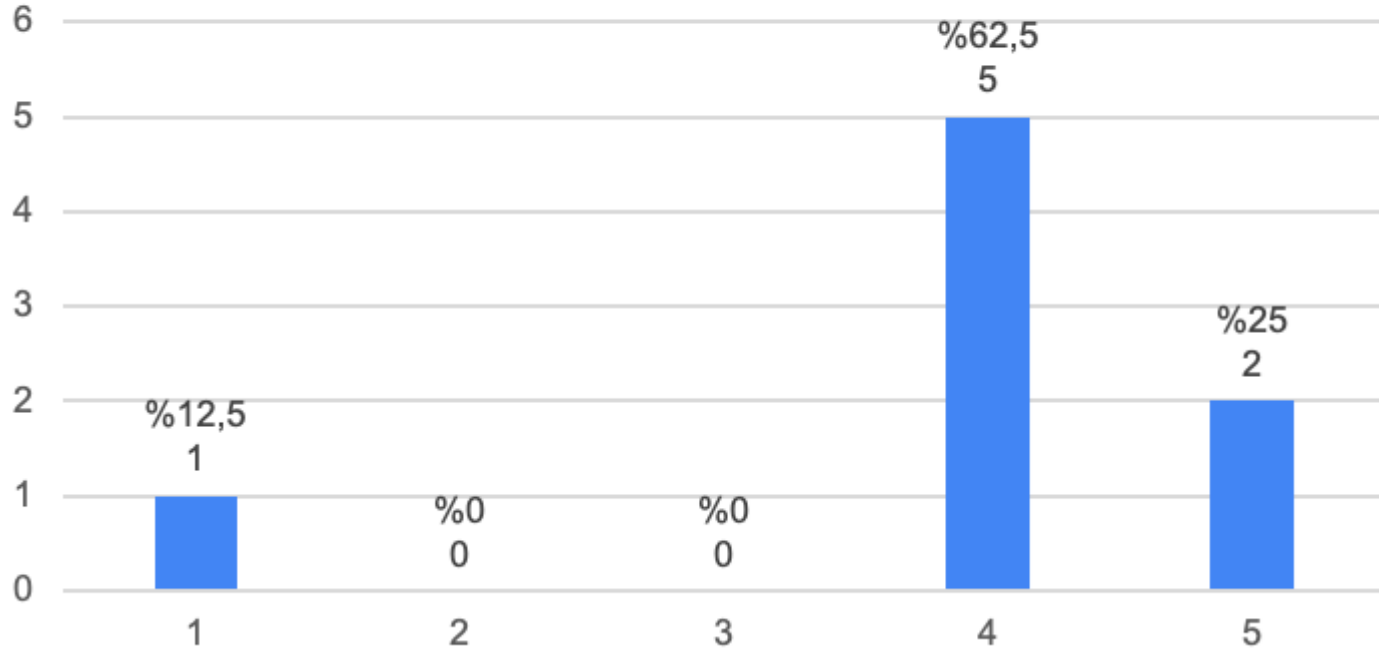
Kabul edilebilir

İyi

Çok iyi

Mükemmel

Akredite olmak isteyen programlar teşvik edilmektedir.



Zayıf

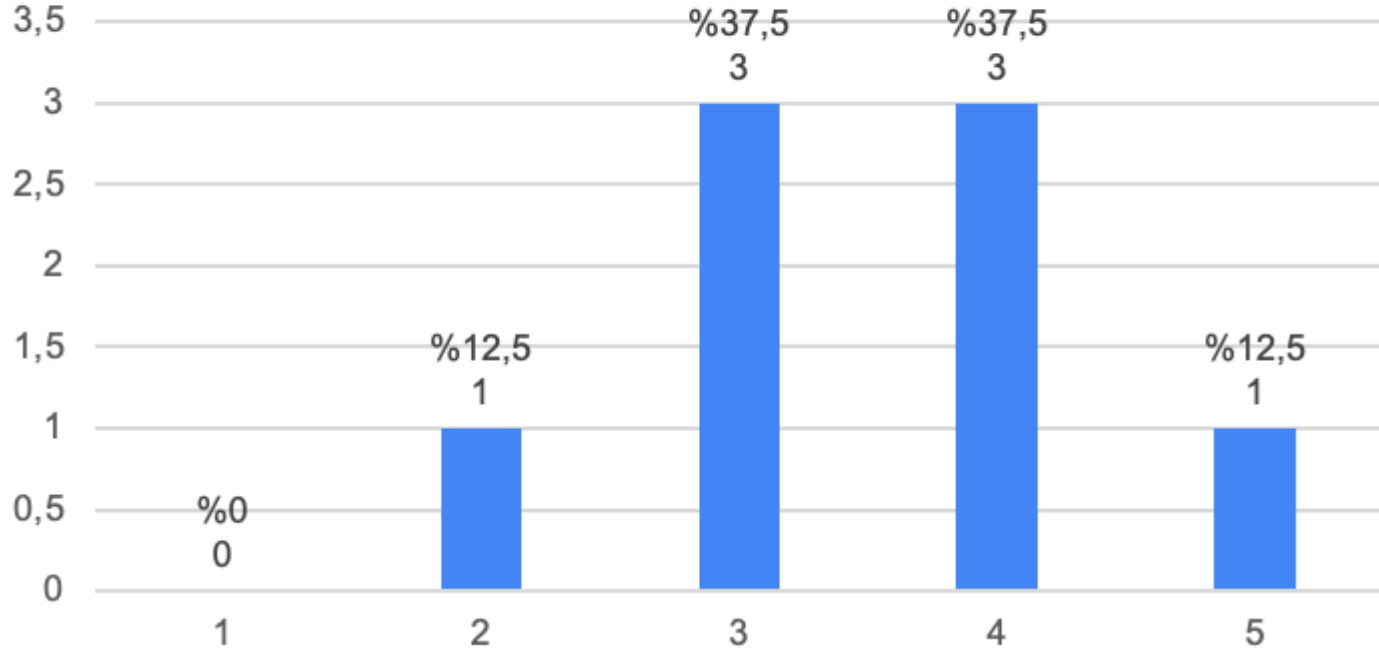
Kabul edilebilir

İyi

Çok iyi

Mükemmel

Farklı kültürleri tanıma fırsatı veren seçmeli dersler ve faaliyetler tanımlanmıştır.



Zayıf

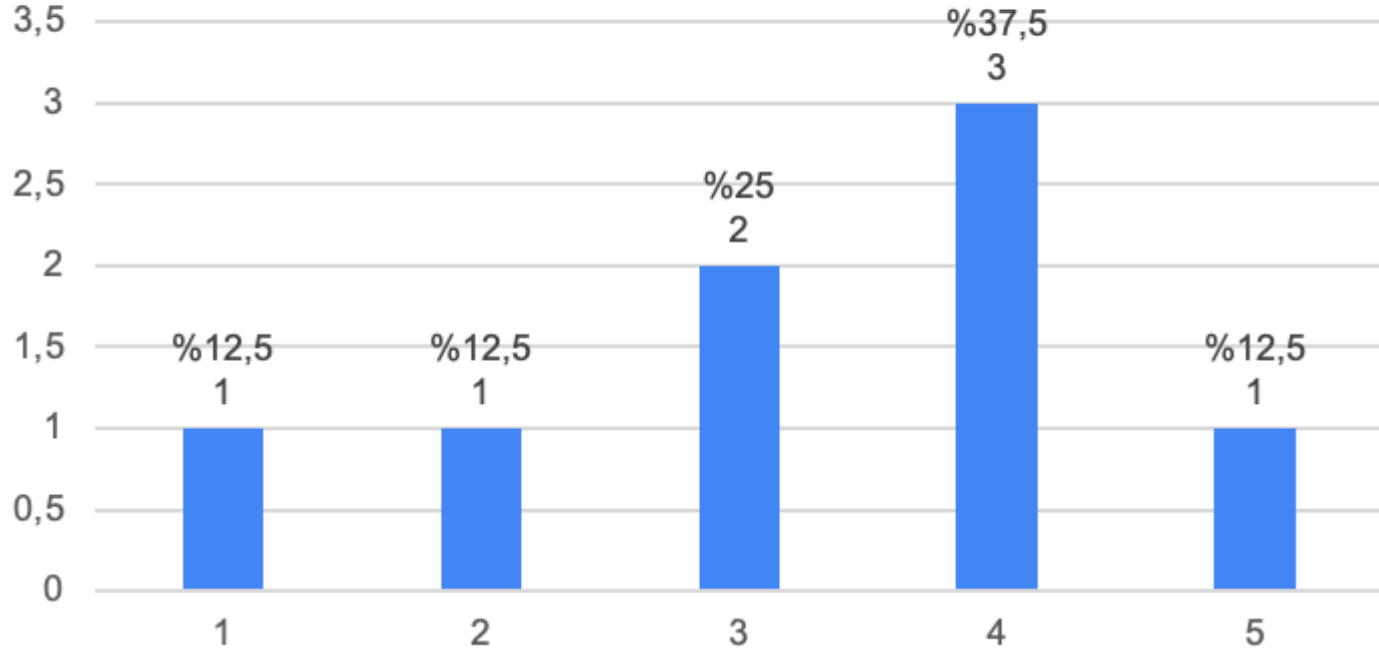
Kabul edilebilir

İyi

Çok iyi

Mükemmel

Disiplinler arası işbirliğine fırsat verebilecek seçmeli dersler tanımlanmıştır.



Zayıf

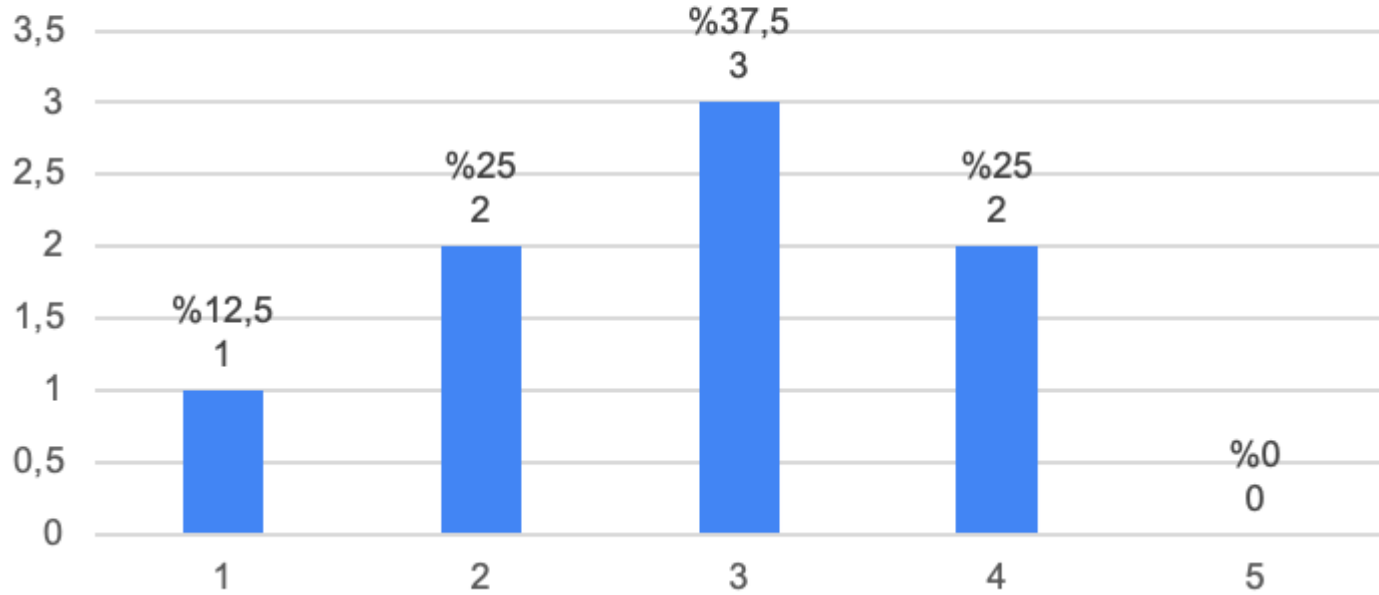
Kabul edilebilir

İyi

Çok iyi

Mükemmel

Seçmeli derslerin yönetimine ilişkin olarak uygun mekanizmalar kurulmuştur (Örneğin seçmeli dersler koordinatörlüğü).



Zayıf

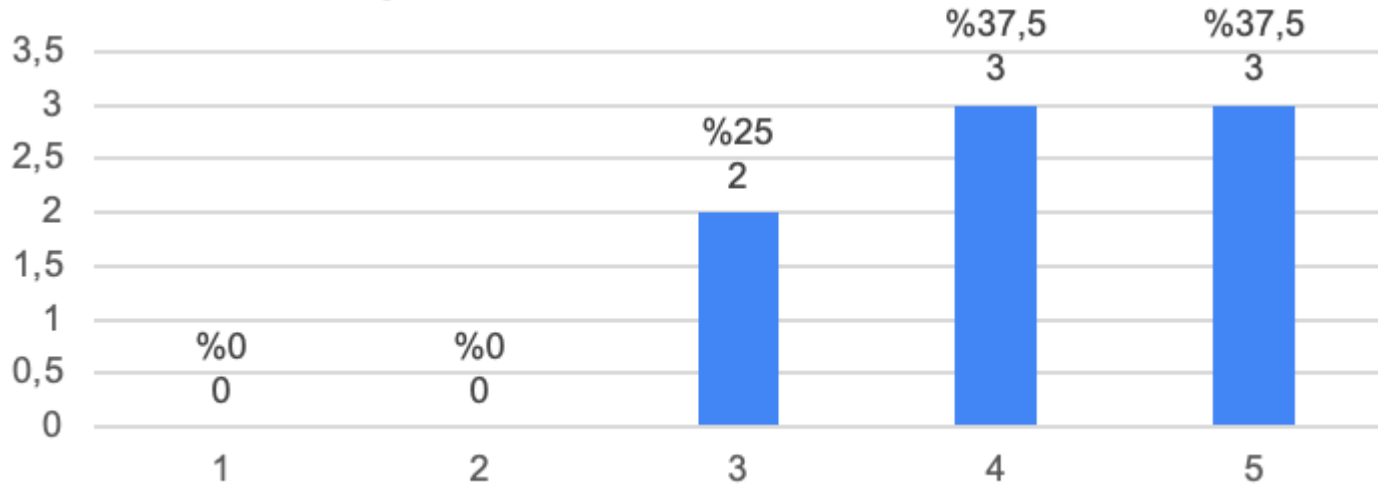
Kabul edilebilir

İyi

Çok iyi

Mükemmel

Ödev, proje, dönem sonu sınavı gibi öğrencinin ilgili dersten almış olduğu nota katkısı bulunan değerlendirme uygulamalarıyla ilgili notlandırma dışında yeterli dönüt verilmektedir.



Zayıf

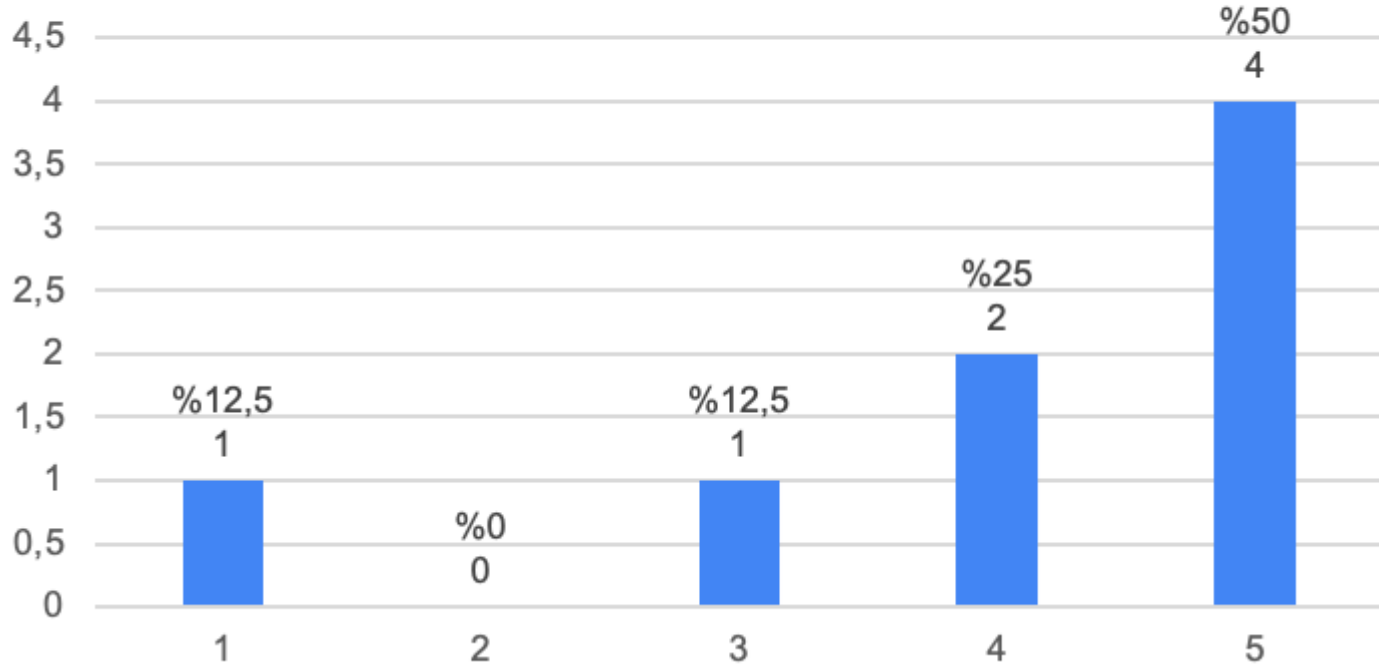
Kabul edilebilir

İyi

Çok iyi

Mükemmel

Atama ve yükseltme kriterleri, kurumun misyon ve hedefleriyle uyumludur.



Zayıf

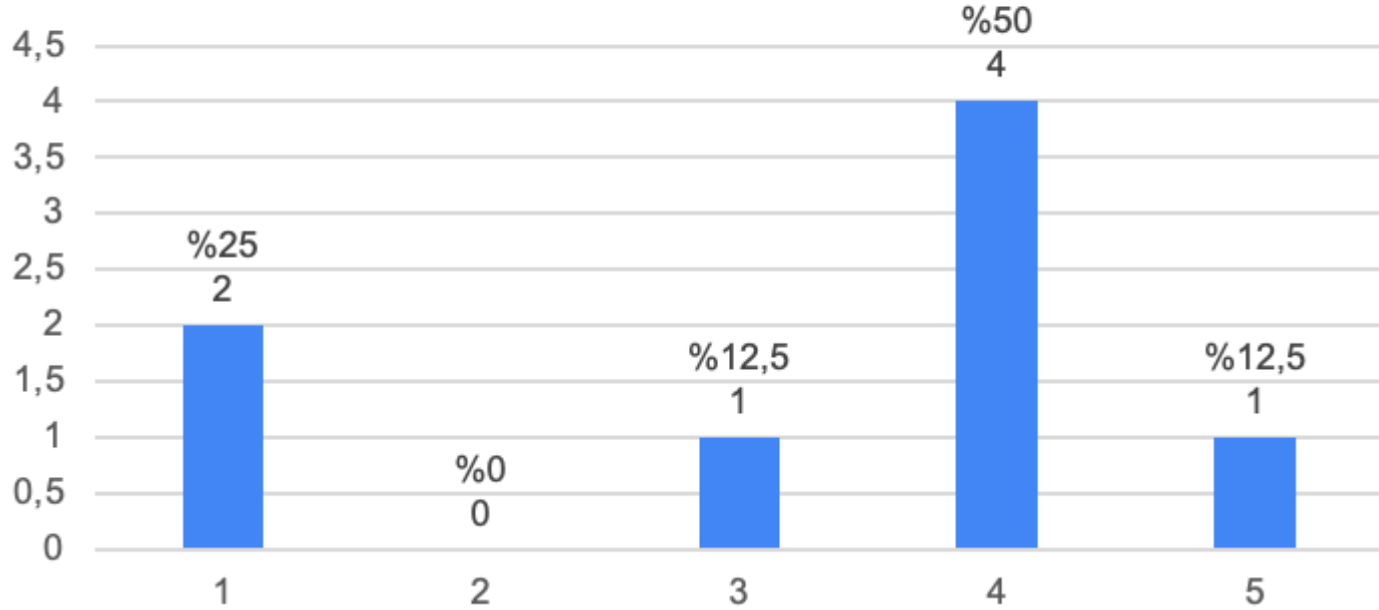
Kabul edilebilir

İyi

Çok iyi

Mükemmel

Akademik personelin rehberlik ve psikolojik danışmanlık faaliyetlerine yönelik ihtiyaçları kurum tarafından karşılanmaktadır.



Zayıf

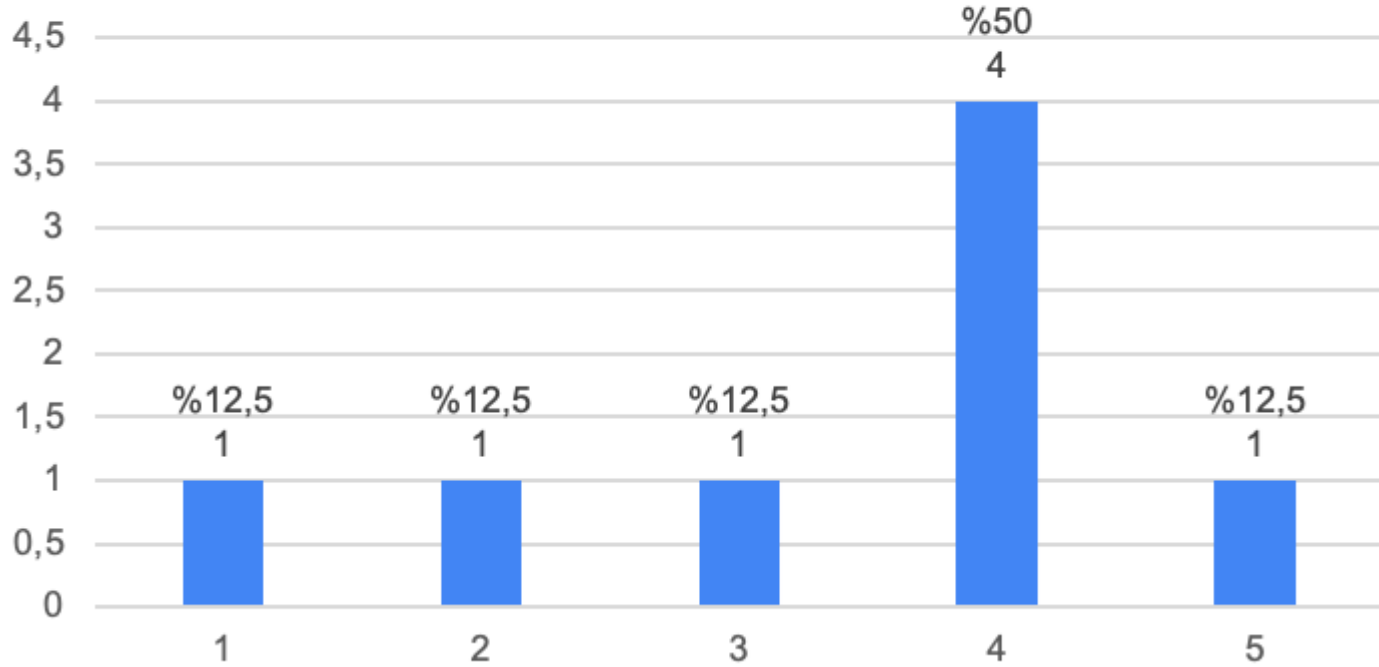
Kabul edilebilir

İyi

Çok iyi

Mükemmel

Sunulan hizmet ve desteklerin kalitesi, kurum tarafından güvence altına alınmıştır.



Zayıf

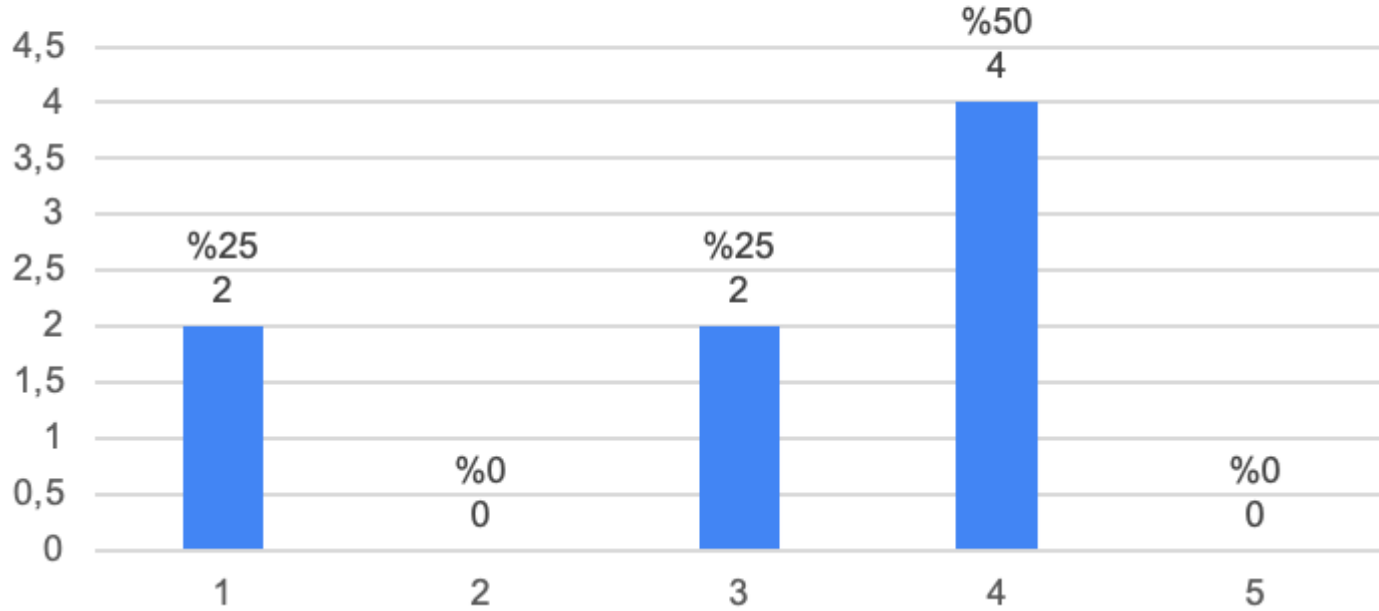
Kabul edilebilir

İyi

Çok iyi

Mükemmel

Sosyal etkinlikler (sportif, sosyal ve kültürel faaliyetler) kapsamında, akademik personele yeterli teşvik yapılmaktadır.



Zayıf

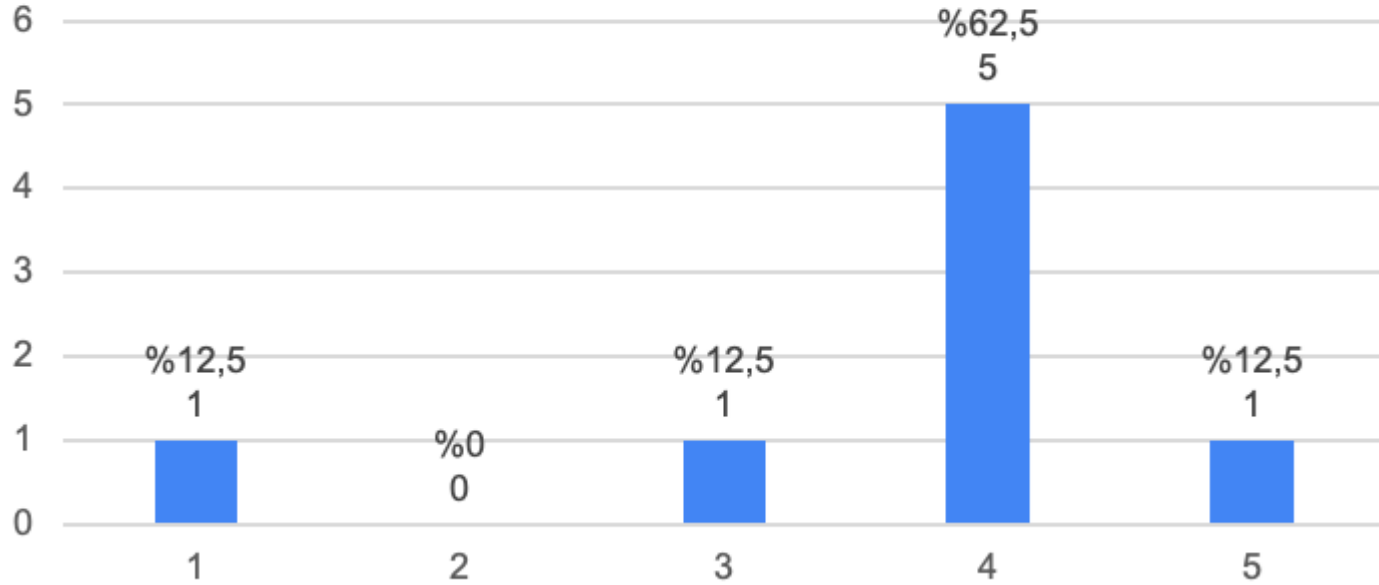
Kabul edilebilir

İyi

Çok iyi

Mükemmel

Kurumun arařtırmada öncelikli alanlarına yönelik politikaları, ulusal düzeydeki arařtırma politikalarıyla uyumludur.



Zayıf

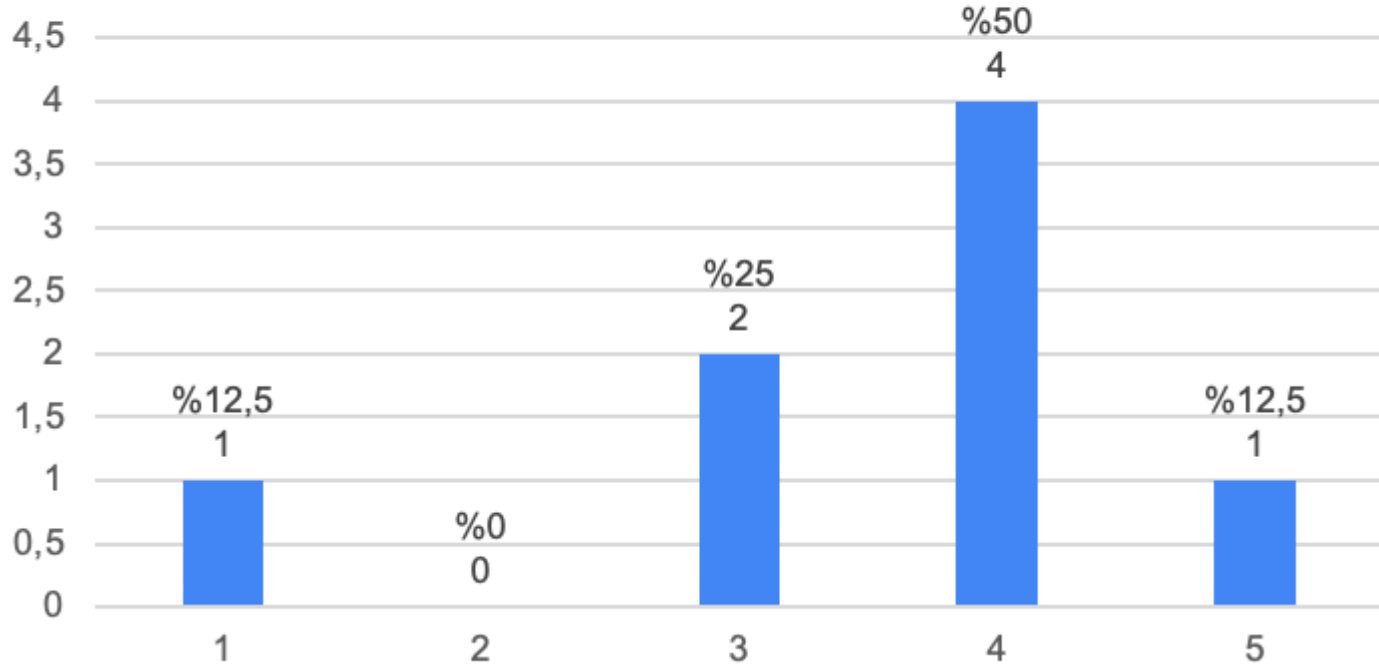
Kabul edilebilir

İyi

Çok iyi

Mükemmel

Kurumun iç kontrol standartlarına uyum kapsamında bir eylem planı bulunmaktadır.



Zayıf

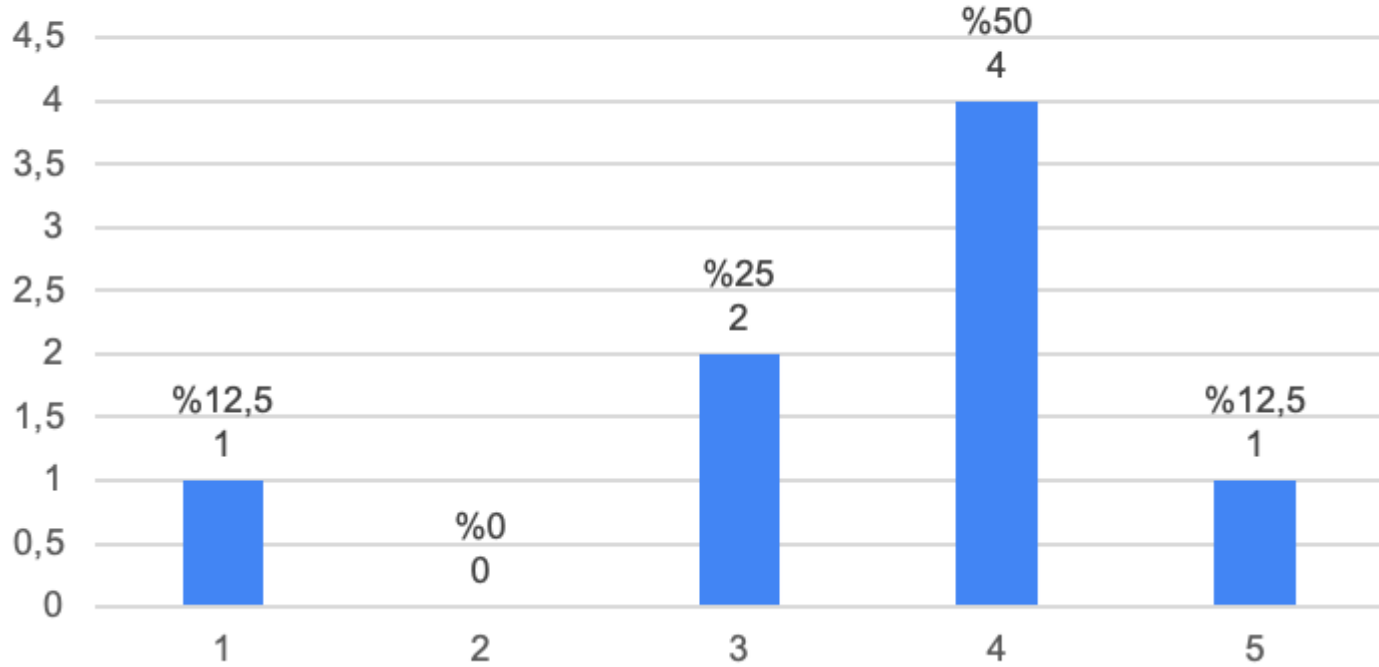
Kabul edilebilir

İyi

Çok iyi

Mükemmel

Yönetim, kurum çalışanlarına yönelik olarak hesap verebilir



Zayıf

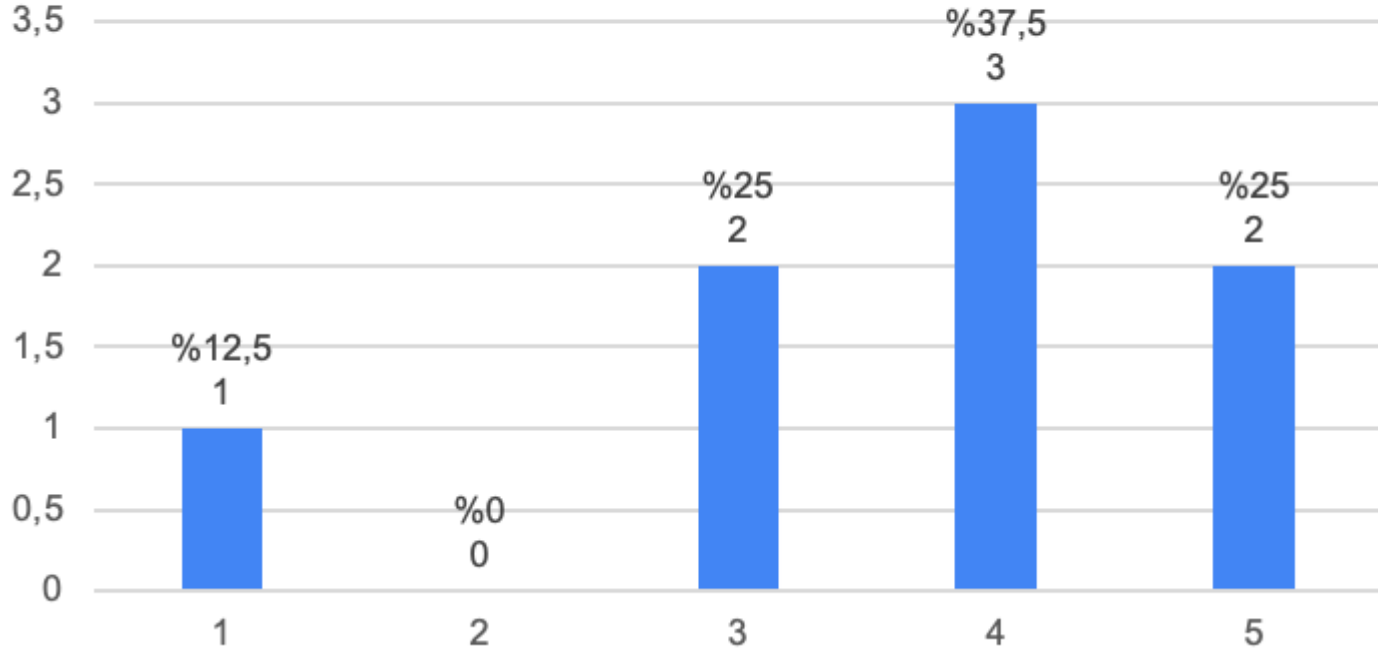
Kabul edilebilir

İyi

Çok iyi

Mükemmel

Yönetim, kurum çalışanlarına yönelik olarak şeffaftır.



Zayıf

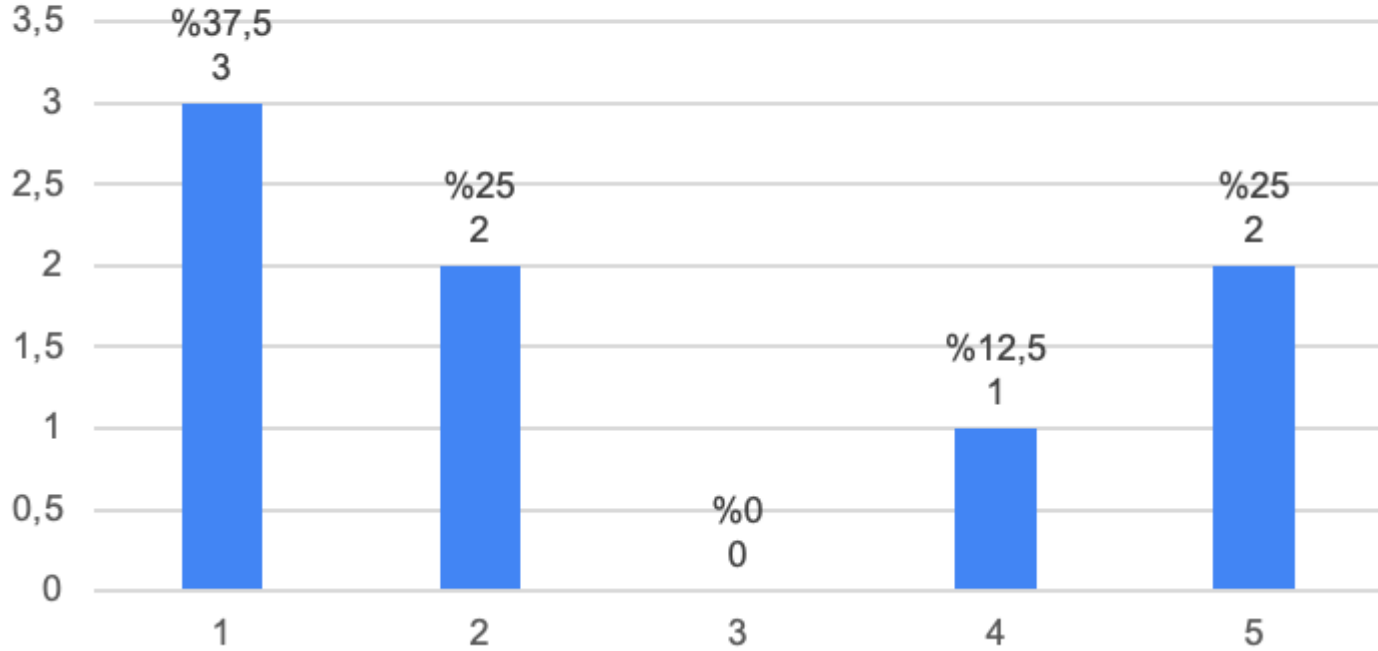
Kabul edilebilir

İyi

Çok iyi

Mükemmel

Mezun izleme sistemi ile mezunların istihdamları düzenli olarak takip edilmektedir.



Zayıf

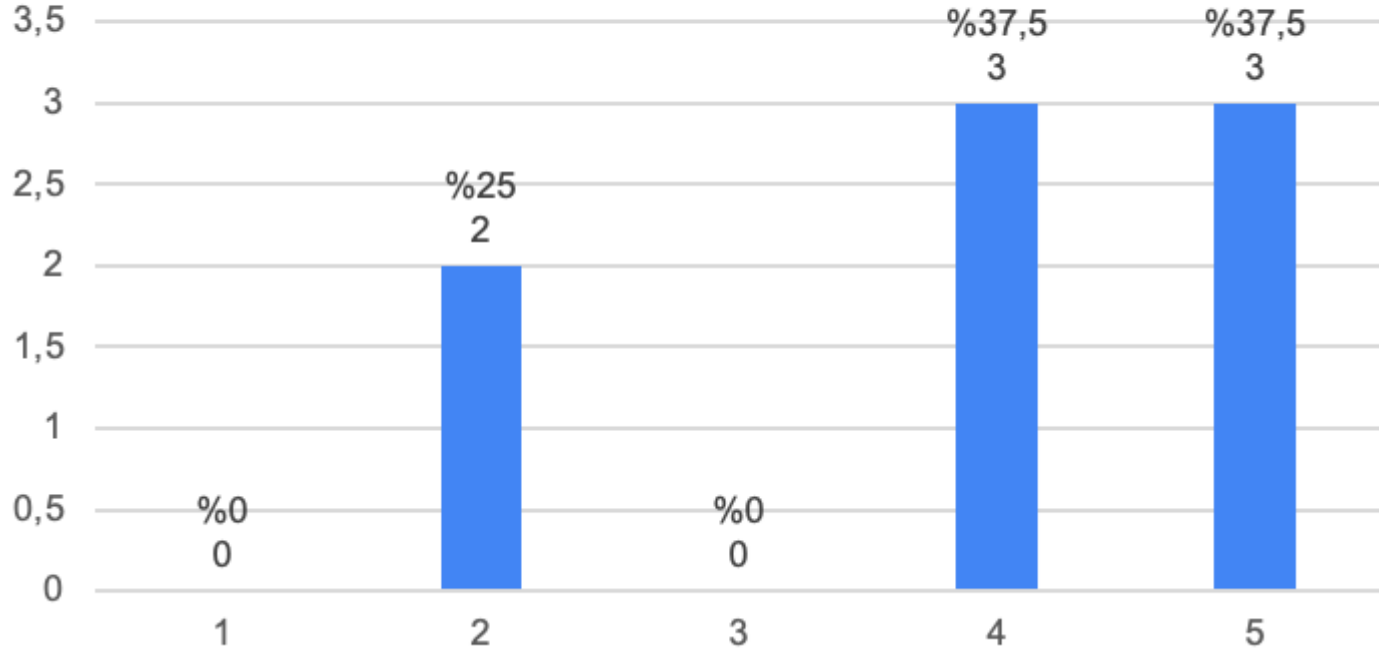
Kabul edilebilir

İyi

Çok iyi

Mükemmel

Ulusal veya Uluslararası öğretim elemanı hareketliliği desteklenmektedir



Zayıf

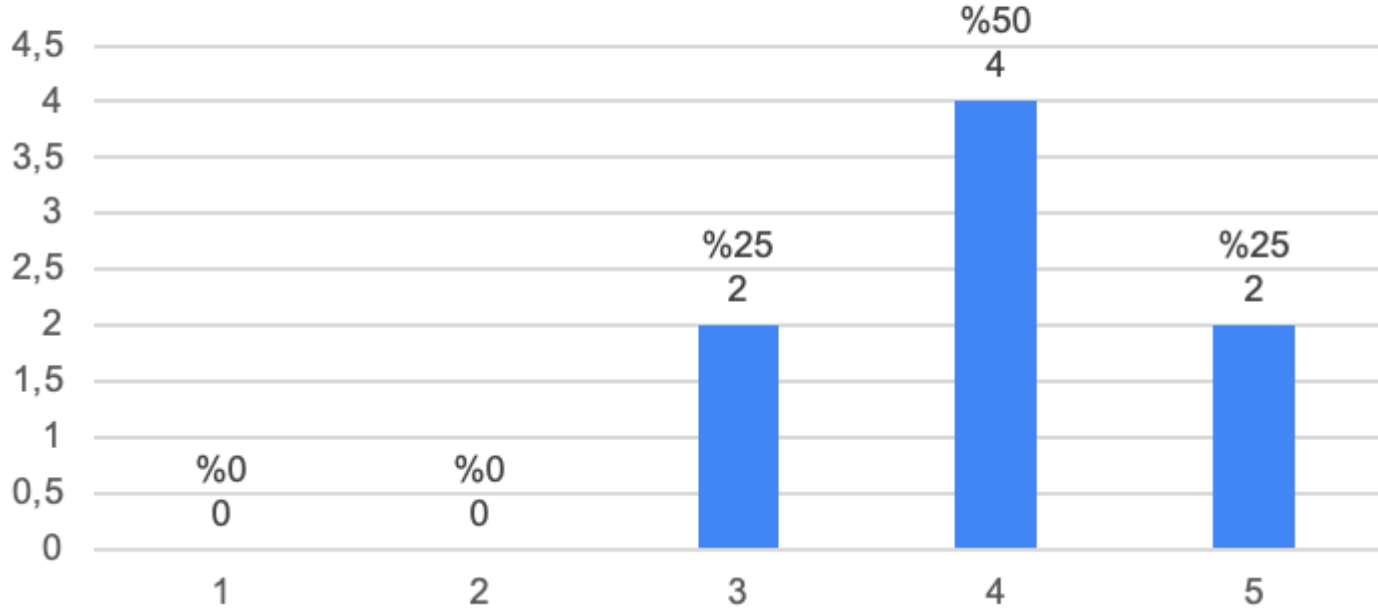
Kabul edilebilir

İyi

Çok iyi

Mükemmel

Kurum içindeki gelişmeler ve çalışmalar hakkında yöneticiler, belli aralıklarla bilgilendirme yapmaktadır.



Zayıf

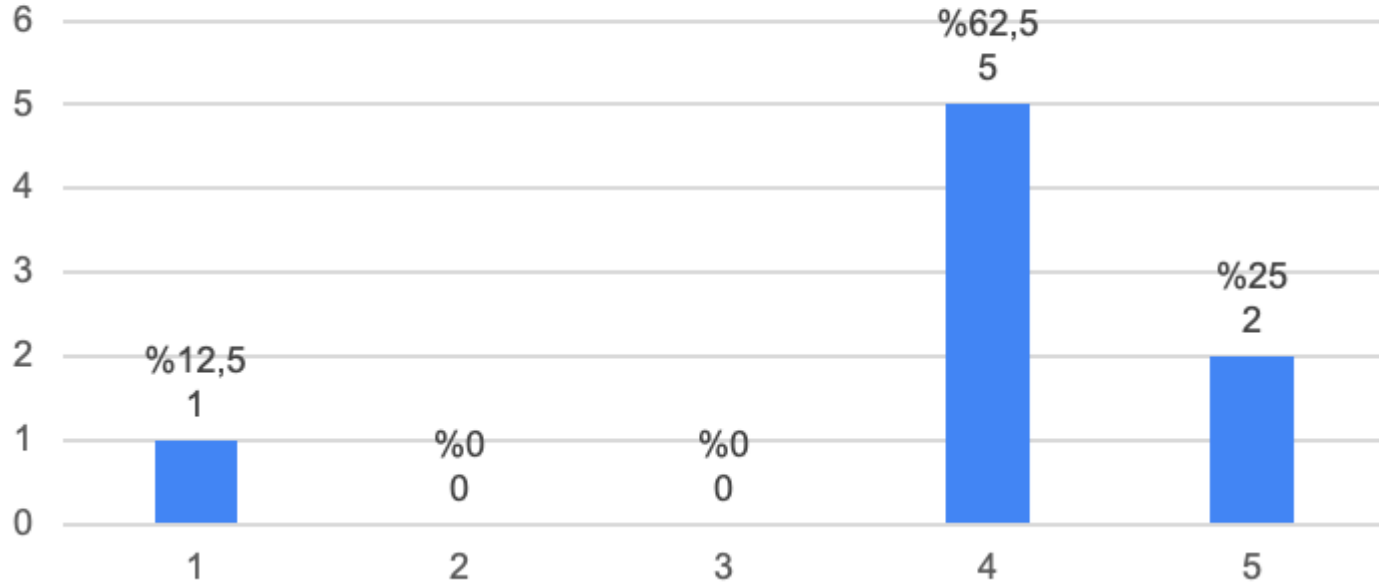
Kabul edilebilir

İyi

Çok iyi

Mükemmel

Akademik alıřmalara destek amalı
kütüphane hizmetleri (basılı yayın, veritabanı,
e-dergi, e-kitap,vd) yeterlidir.



Zayıf

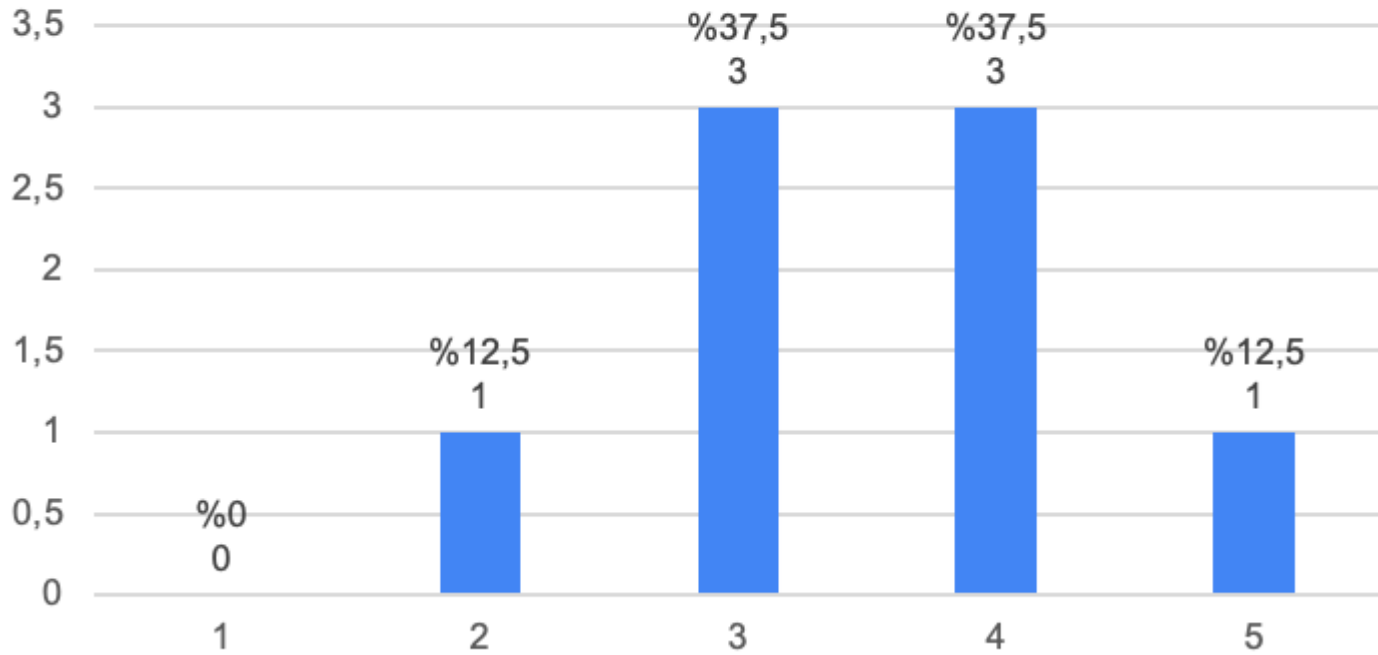
Kabul edilebilir

İyi

Çok iyi

Mükemmel

Öğretim elemanlarına arařtırmaları için proje desteęi saęlanmaktadır



Zayıf

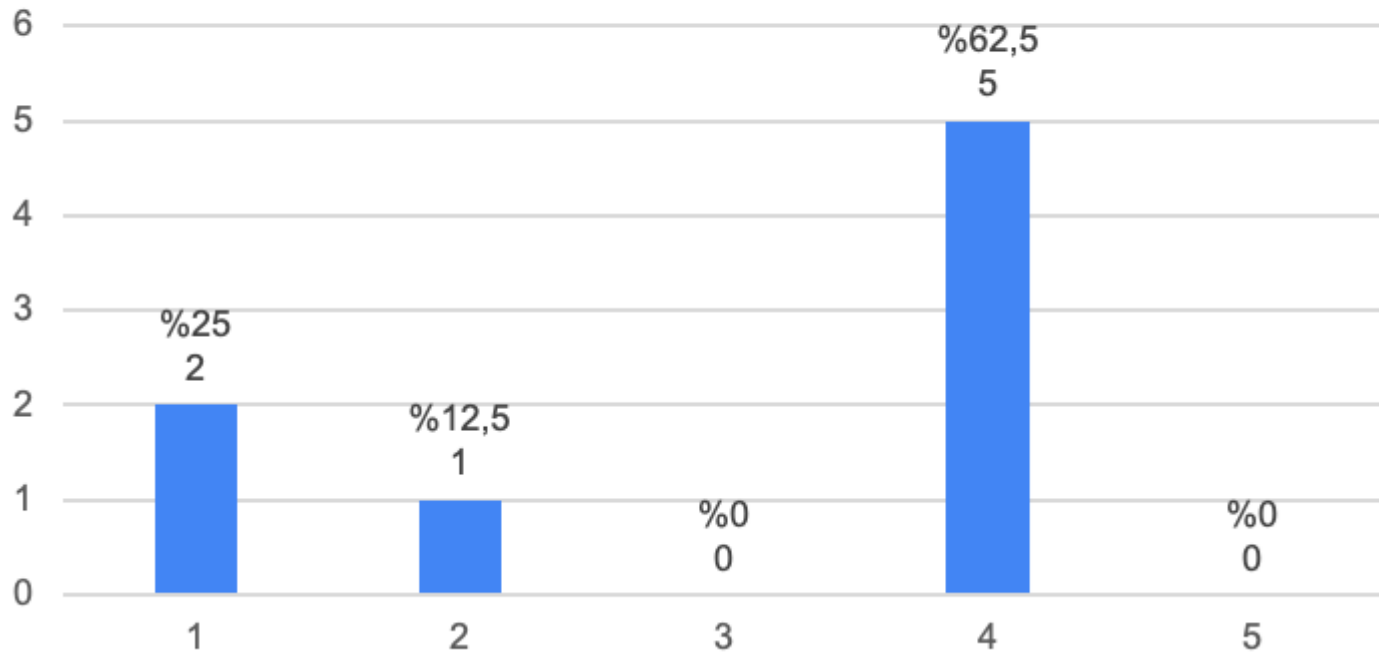
Kabul edilebilir

İyi

Çok iyi

Mükemmel

Öğretim elemanlarına bilimsel etkinliklere katılım desteği sağlanmaktadır



Zayıf

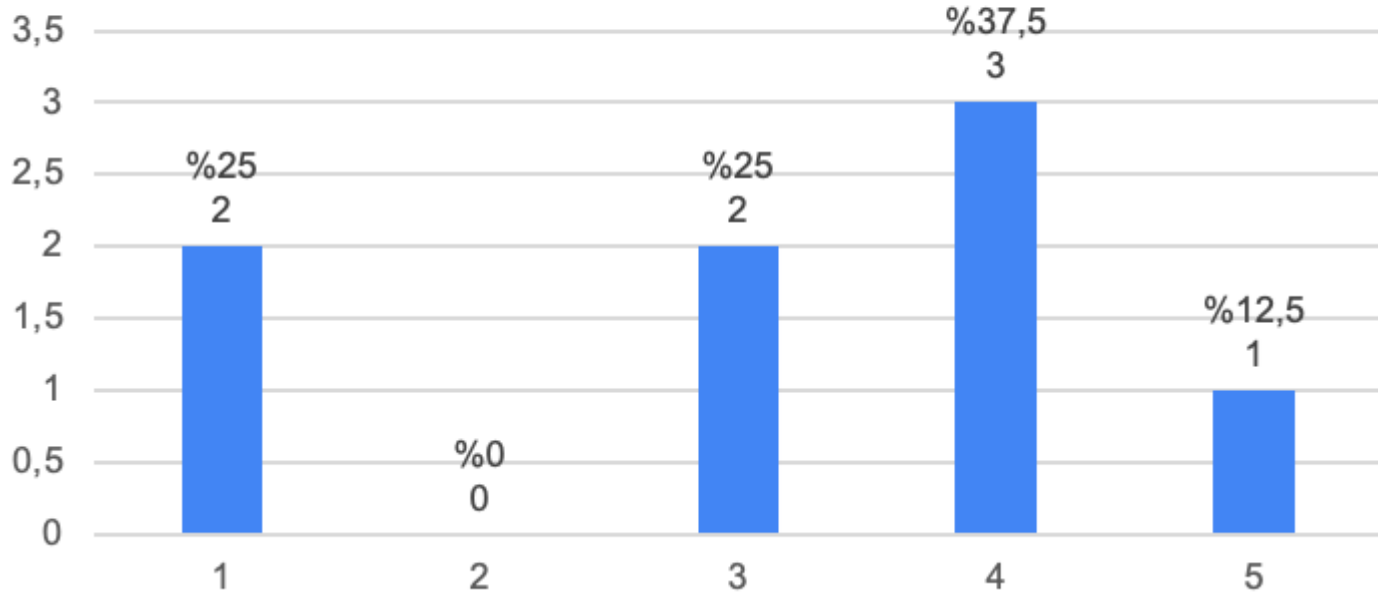
Kabul edilebilir

İyi

Çok iyi

Mükemmel

Akademik personelin teşvik edilmesi kapsamında üniversite yönetimi yeterli desteği sağlamaktadır



Zayıf

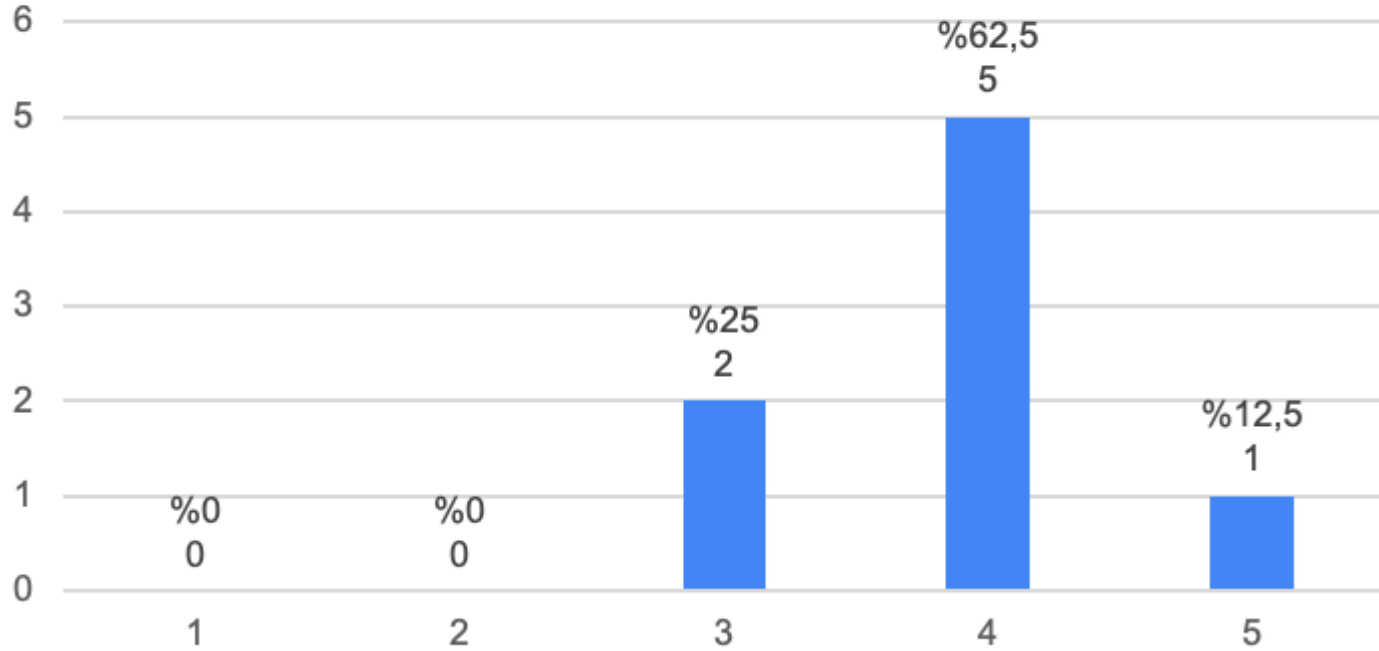
Kabul edilebilir

İyi

Çok iyi

Mükemmel

Bologna Eđitim Sistemi uygulanması üniversitemizin tanınırlıđını sađlamaktadır



Zayıf

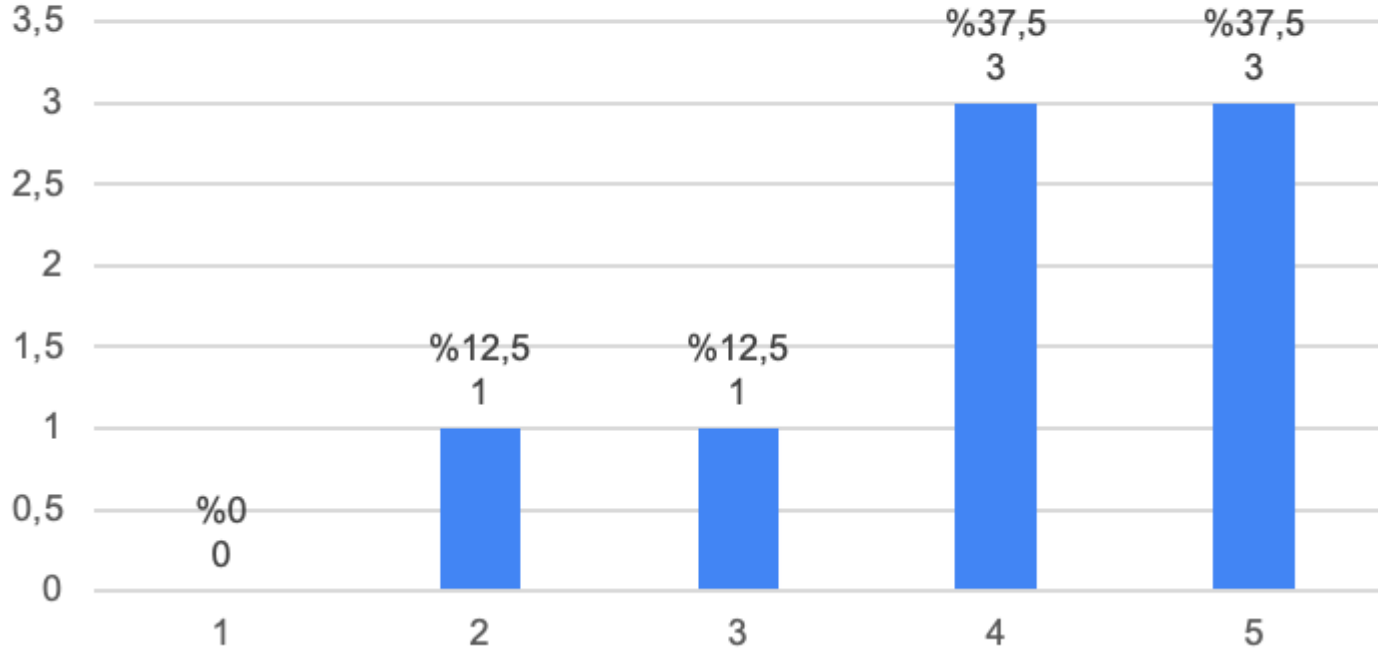
Kabul edilebilir

İyi

Çok iyi

Mükemmel

Kalite Güvencesi kapsamında Akredite olma yönündeki çalışmalar faydalı olmaktadır



Zayıf

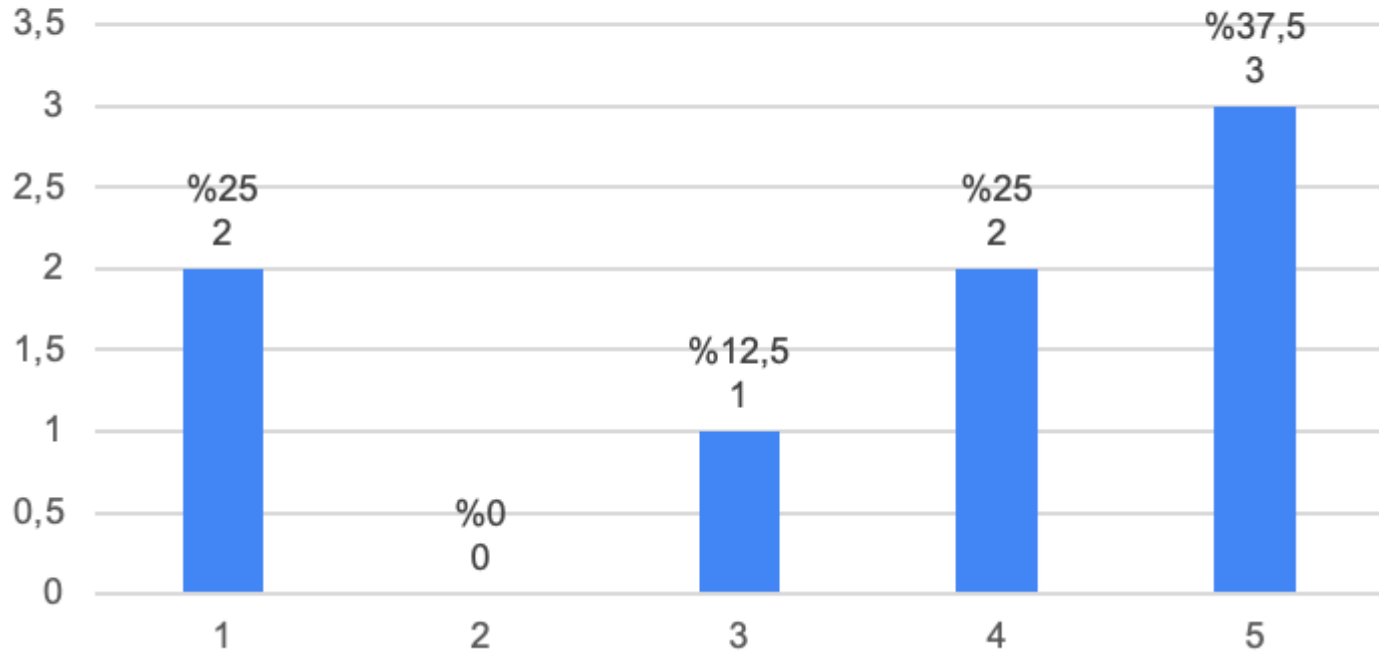
Kabul edilebilir

İyi

Çok iyi

Mükemmel

Çanakkale Onsekiz Mart Üniversitesinin kalitesi artmaktadır



Zayıf

Kabul edilebilir

İyi

Çok iyi

Mükemmel