



**T.C.**  
**ÇANAKKALE ONSEKİZ MART ÜNİVERSİTESİ**  
**SAĞLIK BİLİMLERİ FAKÜLTESİ YÖNETİM**  
**SİSTEMİ SÜRECİNDE PUKÖ DÖNGÜSÜ**



Çanakkale Onsekiz Mart Üniversitesi Sağlık Bilimleri Fakültesi Kalite Güvence, Eğitim-Öğretim, Araştırma-Geliştirme, Toplumsal Katkı, Yönetim Sistemi faaliyetleri kapsamında kalite odaklı yönetim sisteminin varlığını ve sürdürülebilirliğini hedeflemektedir.

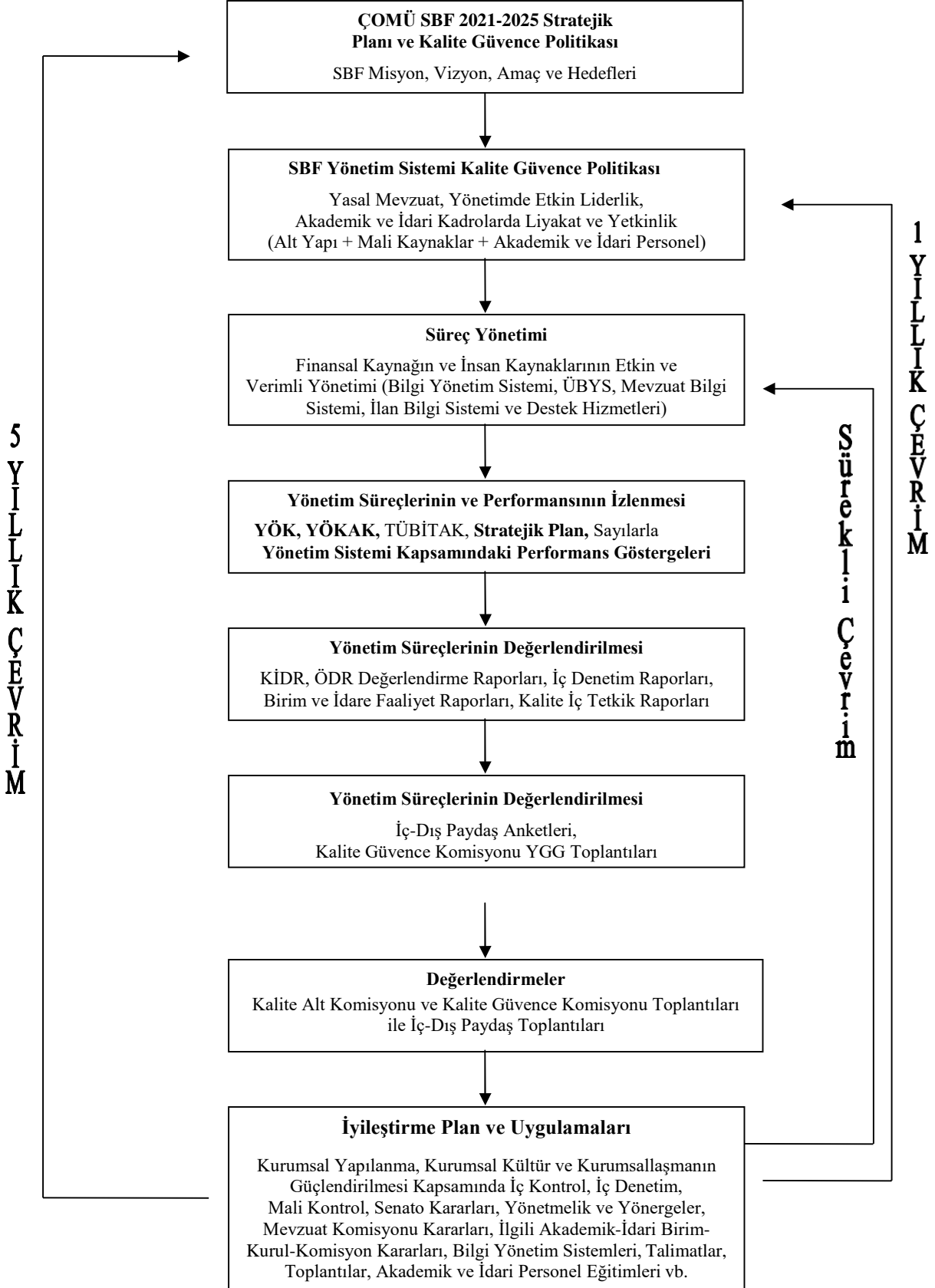
Fakültemiz bu kapsamda Yönetim Sistemi içerisindeki süreçlerin etkin, verimli, şeffaf, hesap verebilir, adil ve liyakatli biçimde yönetilmesini, mevcut insan kaynaklarının geliştirilmesini, evrensel ve kurumsal değerlere uygun olarak Üniversite Stratejik Planı'nın gerçekleştirilmesine yönelik kalite güvencesi sisteminin sürdürülebilir biçimde işletilmesini ve sürekli iyileştirilmesini, kalite güvence kapsamında iyi uygulama örneklerini araştırmayı ve kuruma kazandırmayı, kurumsal akreditasyon ve program akreditasyonu faaliyetlerine yönelik çalışmaların maddi ve manevi olarak desteklenmesini, kurumsal hafıza ile iç ve dış paydaşlarıyla olan ilişkilerini güçlendirip paydaş memnuniyetini arttırmayı, Yükseköğretim Kurumları Etik Davranış İlkeleri kapsamında kurumsal kültür, kurumsallaşma, kurumsal itibar, ve kurumsal yönetimi geliştirmeyi böylelikle organizasyonel gelişim sağlayarak ulusal ve uluslararası değerlendirmelerde üst sıralarda olmayı ilke edinmiştir.

**T.C.**  
**ÇANAKKALE ONSEKİZ MART ÜNİVERSİTESİ**  
**SAĞLIK BİLİMLERİ FAKÜLTESİ YÖNETİM**  
**SİSTEMİ SÜRECİNDE PUKÖ DÖNGÜSÜ**

<b>* PLANLAMA *</b>
<b>Analiz</b>
<b>Mevzuat Analizi:</b> Anayasa, Yükseköğretim Kanunu, Kamu ve Mali Yönetimi Kontrol Kanunu, 11. Kalkınma Planı, BM Sürdürülebilir Kalkınma Amaçları, Stratejik Plan, Misyon ve vizyon, Performans programı (faaliyetler), İç Kontrol Eylem Planı, Yönetmelik, Yönerge ve İlkeler,
<b>PESTLE Analizi:</b> Ekonomik, Siyasi, Sosyal, Bilim ve Teknoloji, Hukuki ve Ekolojik faktörler
<b>Kurum İçi Analiz:</b> Faaliyet alanları ile ilgili ürün ve hizmetlerin değerlendirilmesi, insan kaynakları, fiziki kaynaklar ve teknolojik altyapı, mali kaynaklar, paydaş memnuniyeti ve kurum kültürü analizleri
<b>Kurum Dışı Analiz:</b> Öğrenci Memnuniyeti Analizi, Hasta Memnuniyeti Analizi, Dış Paydaş Analizi
<b>GZFT Analizi:</b> SWOT Güçlü ve Zayıf Yönler, Fırsatlar ve Tehditler
<b>Tasarım</b>
<b>Kurumsal Değerler:</b> Misyon, Vizyon ve Temel Değerler
<b>Stratejiler:</b> Stratejik Amaç ve Hedefler
<b>Değerlendirme Anketleri:</b> Öğrenci, Akademik ve İdari Personel, Mezunlar, Hasta, Dış Paydaş Memnuniyeti Anketleri
<b>* UYGULAMA *</b>
<b>Performans Programı</b> Üst Yönetim, Strateji Geliştirme Daire Başkanlığı, Bilgi İşlem Daire Başkanlığı, Kalite Güvence Komisyonu, Kalite Güvence Ölçme Değerlendirme Alt Komisyonu, Kalite Güvence Ofisi
<b>Performans Hedefleri ile Faaliyetler</b> Plan ve Programların uygulanması, Birim Faaliyet Raporu, İdare Faaliyet Raporu, Kurumsal Mali Durum Beklentileri Raporu, Yatırım Değerlendirme Raporu, Stratejik Plan İzleme ve Değerlendirme Raporu
<b>Performans Göstergeleri ile Sorumlu Birimler:</b> Tüm Akademik ve İdari Birimler, Strateji Geliştirme Daire Başkanlığı, Bilgi İşlem Daire Başkanlığı, Öğrenci İşleri, Personel, Sağlık Kültür, Kütüphane Dokümantasyon, Yapı İşleri Teknik Daire Başkanlıkları, BAP, Döner Sermaye İşletme Müdürlüğü, Uygulama ve Araştırma Merkezleri, ÇOMÜ Hastanesi Başhekimliği, DİSMER, ÇOMUZEM, Sürekli Eğitim Merkezi, Kalite Güvence Komisyonu, Kalite Güvence Ölçme Değerlendirme Alt Komisyonu, Kalite Güvence Ofisi
<b>Maliyetlendirme:</b> Strateji Geliştirme Daire Başkanlığı
<b>* KONTROL *</b>
<b>İzleme:</b> Strateji Geliştirme Daire Başkanlığı, Kalite Güvence Ofisi
<b>Ölçme ve Değerlendirme:</b> Strateji Geliştirme Daire Başkanlığı, İç Denetim Birimi Başkanlığı, Kalite Güvence Komisyonu, Kalite Güvence Ölçme Değerlendirme Alt Komisyonu, Kalite Güvence Ofisi
<b>Raporlama:</b> Durum Analiz Raporu, Kurum İç Değerlendirme Raporu, İç Kontrol Sistemi Değerlendirme Raporu, İdare Faaliyet Raporu, Yatırım Programı İzleme ve Değerlendirme Raporu, Kurumsal Mali Durum ve Beklentiler Raporu, Paydaş Anketleri
<b>* ÖNLEM *</b>
<b>İyileştirmeye Açık Alanlar:</b> Öneriler, İç Kontrol, Risk Değerlendirme, Üst Yönetim
<b>Gerçekleştirme:</b> Üniversite Yönetim Kurulu ve Senato Kararları, İç Denetim Birimi (İzleme ve bulguların üst yönetimle ve Maliye bakanlığı ile paylaşılması), Strateji Geliştirme Daire Başkanlığı, Döner Sermaye, İş Sağlığı ve Güvenliği Koordinatörlüğü, Mevzuat Komisyonu, Kalite Güvence Komisyonu, Kalite Güvence Ölçme Değerlendirme Alt Komisyonu, Kalite Güvence Ofisi



T.C.  
ÇANAKKALE ONSEKİZ MART ÜNİVERSİTESİ  
SAĞLIK BİLİMLERİ FAKÜLTESİ YÖNETİM  
SİSTEMİ SÜRECİNDE PUKÖ DÖNGÜSÜ



Çanakkale Onsekiz Mart Üniversitesi **Sağlık Bilimleri Fakültesi** yönetsel ve idari süreçlere ilişkin faaliyetlerinde tüm akademik ve idari birim yönetimleri kendi departmanlarına uygun biçimde Birim Görev Tanımı, Birim Personel Görev Tanımları, Birim İş Akış Şemaları, Birim Kamu Hizmet Standartları Tablosu, Birim İç Kontrol Standartları Eylem Planı, Birim Faaliyet Raporu, Birim İç Değerlendirme Raporu ve İç Kontrol Güvence Beyanı hazırlayarak birime ait kalite güvence ve iç kontrol süreçlerinin etkinliğini ve sürdürülebilirliğini güvence altına almaktadır.

Bu dokümanların güncelliği birim içerisindeki kalite güvence komisyonu üyeleri ve Rektörlük Kalite Güvence Ofisi tarafından en az yılda bir kez kontrol edilmekte ve ihtiyaç halinde gerekli iyileştirmelerin yapılması ile sağlanmaktadır.

**Planlama: Sağlık Bilimleri Fakültesi** yönetsel ve idari süreçlere ilişkin planlaması; üst yönetim ve Strateji Geliştirme Daire Başkanlığı tarafından ilgili kalite politikaları, mevzuat, yasa ve yönetmelikler dikkate alınarak gerçekleştirilmektedir. Çanakkale Onsekiz Mart Üniversitesi misyon, vizyon ve temel değerleri ile öncelikli alanlardaki stratejik amaç ve hedefleri, bu aşamada en önemli rolü almaktadır. Fakültemizin misyon, vizyon ve temel değerlerinin yanı sıra kurumsal akreditasyon alma ve üniversitemizin araştırma üniversitesi olma hedefine yönelik yönetim sistemimiz planlanmaktadır.

**Uygulama: Sağlık Bilimleri Fakültesi** yönetsel ve idari süreçlerine ilişkin planlar; üst yönetim, Strateji Geliştirme Daire Başkanlığı, paydaş katılımlı Stratejik Plan toplantıları, ilgili tüm akademik ve idari birimlerin nezdinde uygulanmaktadır.

**Kontrol Et: Sağlık Bilimleri Fakültesi** yönetsel ve idari süreçleri çerçevesinde gerçekleştirilen tüm faaliyetler; üst yönetim, Strateji Geliştirme Daire Başkanlığı, Döner Sermaye Saymanlığı, Bilgi İşlem Daire Başkanlığı, Kalite Güvence Komisyonu, Kalite Güvence Ölçme Değerlendirme Alt Komisyonu, Kalite Güvence Ofisi ve İç Denetim Birimi tarafından İdare Faaliyet Raporu, KİDR, İç-Dış Paydaş Anketleri, Stratejik Plan İzleme ve Değerlendirme, İç Kontrol ve Mali Kontrol raporları aracılığıyla düzenli olarak izlenmektedir.

**Önlem Al: Sağlık Bilimleri Fakültesi** Strateji Geliştirme Daire Başkanlığı, İç Denetim Birimi, Kalite Güvence Komisyonu ve Kalite Güvence Ofisi kalite, iç kontrol ve risk değerlendirme belgelerini temel alarak hazırladığı tüm değerlendirmeleri, Üniversite üst yönetimine yıllık olarak raporlamakta ve YÖK Yükseköğretim Kurumları Etik Davranış İlkeleri ve kalite güvence uygulamaları kapsamında iyileştirmeleri gerçekleştirmektedir.

**Kanıtlar:**

**ÇOMÜ SBF 2021-2025 Stratejik Planı**

<https://saglikbf.comu.edu.tr/kalite-guvence-ve-ic-kontrol/stratejik-plan-r89.html>

<http://hem.saglikbf.comu.edu.tr/kalite-guvencesi/hemsirelik-bolumu-2021-2025-stratejik-plani-r43.html>

<http://ebelik.saglikbf.comu.edu.tr/kalite-guvencesi/ebelik-bolumu-2021-2025-stratejik-plani-r4.html>

<http://ayay.saglikbf.comu.edu.tr/kalite-guvencesi/stratejik-plan-2021-2025-r31.html>

**ÇOMÜ SBF Kalite Güvence, Eğitim-Öğretim, Araştırma-Geliştirme, Toplumsal Katkı, Yönetim Sistemi, Uzaktan Eğitim Kalite Güvence Sistemi Politikaları**

<https://saglikbf.comu.edu.tr/kalite-guvence-ve-ic-kontrol/universite-birim-kalite-politikasi-r92.html>

<http://hem.saglikbf.comu.edu.tr/kalite-guvencesi/kalite-politikamiz-r69.html>

<http://ebelik.saglikbf.comu.edu.tr/kalite-guvencesi/kalite-guvence-politikamiz-r52.html>

<http://ayay.saglikbf.comu.edu.tr/kalite-guvencesi/kalite-guvence-politikamiz-r35.html>

Stratejik Plan İzleme Raporu 2021

<https://saglikbf.comu.edu.tr/kalite-guvence-ve-ic-kontrol/stratejik-hedeflerimiz-2017-2021-r61.html>

<http://hem.saglikbf.comu.edu.tr/kalite-guvencesi/iyilestirmeler-r68.html>

<http://ayay.saglikbf.comu.edu.tr/kalite-guvencesi/iyilestirme-r33.html>

<http://ebelik.saglikbf.comu.edu.tr/kalite-guvencesi/iyilestirmeler-r51.html>

İdare Faaliyet Raporu

2021

<https://saglikbf.comu.edu.tr/kalite-guvence-ve-ic-kontrol/faaliyet-raporlari-r77.html>

YÖK Karne 2021

<https://www.yok.gov.tr/Sayfalar/Haberler/2021/2020-universite-izleme-ve-degerlendirme-raporlari-aciklandi.aspx>

ÇOMÜ SBF ÜBYS Kurumsal Değerlendirme Sistemi

<https://ubys.comu.edu.tr/BIP/BusinessIntelligence/DistanceEducation/Index>

<https://saglikbf.comu.edu.tr/kalite-guvence-ve-ic-kontrol/faaliyet-raporlari-r77.html>

ÇOMÜ SBF ÜBYS Kalite Modülü

<https://saglikbf.comu.edu.tr/kalite-guvence-ve-ic-kontrol/kurum-swot-analizi.html>

<https://kalite.comu.edu.tr/kalite-guvence-ofisi-r13.html>

ÇOMÜ SBF 2021 KİDR

<https://saglikbf.comu.edu.tr/kalite-guvence-ve-ic-kontrol/kurum-ic-degerlendirme-raporu-kidr-r95.html>

Sayılarla ÇOMÜ SBF

<https://saglikbf.comu.edu.tr/kalite-guvence-ve-ic-kontrol/faaliyet-raporlari-r77.html>

<https://saglikbf.comu.edu.tr/kalite-guvence-ve-ic-kontrol/oz-degerlendirme-raporlari-r40.html>

<https://saglikbf.comu.edu.tr/kalite-guvence-ve-ic-kontrol/kurum-ic-degerlendirme-raporu-kidr-r95.html>

<https://saglikbf.comu.edu.tr/kalite-guvence-ve-ic-kontrol/universite-birim-kalite-politikasi-r92.html>

<https://saglikbf.comu.edu.tr/kalite-guvence-ve-ic-kontrol/komisyonlar-r46.html>

2021 ÖDR Değerlendirme Raporları

<https://saglikbf.comu.edu.tr/kalite-guvence-ve-ic-kontrol/oz-degerlendirme-raporlari-r40.html>

<http://hem.saglikbf.comu.edu.tr/kalite-guvencesi/ozdegerlendirme-raporu-r7.html>

<http://ebelik.saglikbf.comu.edu.tr/kalite-guvencesi/ozdegerlendirme-raporlari-r12.html>

<http://ayay.saglikbf.comu.edu.tr/kalite-guvencesi/oz-degerlendirme-raporu-r24.html>

Birim Kamu Hizmet Standartları Tabloları

<https://saglikbf.comu.edu.tr/kalite-guvence-ve-ic-kontrol/kamu-hizmet-standartlari-tablosu-r90.html>

Birim İç Kontrol Eylem Planları

<https://saglikbf.comu.edu.tr/kalite-guvence-ve-ic-kontrol/ic-kontrol-eylem-planlari-r93.html>

Birim Görev Tanımları

<https://saglikbf.comu.edu.tr/kalite-guvence-ve-ic-kontrol/gorev-tanimlari-r91.html>

Birim Personel Görev Tanımları

<https://saglikbf.comu.edu.tr/kalite-guvence-ve-ic-kontrol/gorev-tanimlari-r91.html>

Birim İş Akış Şemaları

<https://saglikbf.comu.edu.tr/kalite-guvence-ve-ic-kontrol/is-akis-semalari-r88.html>

Birim İç Kontrol Güvence Beyanı

<https://saglikbf.comu.edu.tr/kalite-guvence-ve-ic-kontrol/ic-kontrol-bilgilendirme-brosuru-r106.html>

Birim İş Akademik - İdari Personel Yükü Tabloları

<https://saglikbf.comu.edu.tr/kalite-guvence-ve-ic-kontrol/oz-degerlendirme-raporlari-r40.html>

<http://hem.saglikbf.comu.edu.tr/kalite-guvencesi/ozdegerlendirme-raporu-r7.html>

<http://ebelik.saglikbf.comu.edu.tr/kalite-guvencesi/ozdegerlendirme-raporlari-r12.html>

<http://ayay.saglikbf.comu.edu.tr/kalite-guvencesi/oz-degerlendirme-raporu-r24.html>

ÇOMÜ SBF Ön lisans, Lisans, Eğitim-Öğretim ve Sınav Yönetmeliği Lisansüstü Eğitim-Öğretim Yönetmeliği - Uygulama-Araştırma Merkezleri Yönetmeliği

<https://ogrencileri.comu.edu.tr/egitim-ogretim-ve-sinav-yonetmeliği.html>

<https://www.mevzuat.gov.tr/mevzuat?MevzuatNo=21510&MevzuatTur=7&MevzuatTertip=5>

Kurul ve Komisyonlar Koordinatörlükler

<https://saglikbf.comu.edu.tr/kalite-guvence-ve-ic-kontrol/komisyonlar-r46.html>

Akademik Veri İzleme Sistemi Raporları

<http://hem.saglikbf.comu.edu.tr/kalite-guvencesi/akademik-performans-r71.html>

<http://ebelik.saglikbf.comu.edu.tr/kalite-guvencesi/akademik-performans-r11.html>

<http://ayay.saglikbf.comu.edu.tr/kalite-guvencesi/akademik-personel-r8.html>

<https://saglikbf.comu.edu.tr/kalite-guvence-ve-ic-kontrol/birim-risk-degerlendirme-raporu-r100.html>

İç Denetim Raporları

<https://saglikbf.comu.edu.tr/kalite-guvence-ve-ic-kontrol/birim-risk-degerlendirme-raporu-r100.html>

Toplantı Karar ve Tutanakları

<https://saglikbf.comu.edu.tr/akademik-genel-kurul-toplantilari.html>

İç-Dış Paydaş Görüşleri vb.

<https://saglikbf.comu.edu.tr/kalite-guvence-ve-ic-kontrol/paydas-iliskileri-r96.html>



T.C.  
ÇANAKKALE ONSEKİZ MART ÜNİVERSİTESİ  
YÖNETİM SİSTEMİ SÜRECİNDE PUKÖ DÖNGÜSÜ  
SÜREÇ TAKVİMİ



Alınacak Aksiyon	Sorumlu Birim	Gerçekleştirilmesi Planlanan Tarih Aralığı
<b>Stratejik Amaç ve Hedeflerin Belirlenmesi</b>	Rektörlük Strateji Geliştirme Daire Başkanlığı Strateji Planlama Ekibi Kalite Güvence Komisyonu Kalite Güvence Ofisi İlgili Akademik Birim Yönetimi Paydaş Görüşleri	5 Yılda Bir
<b>Süreç Yönetimi</b>	Rektörlük Strateji Geliştirme Daire Başkanlığı Tüm Akademik ve İdari Birimler Kalite Güvence Komisyonu Kalite Güvence Ofisi	Sürekli
<b>Yönetim Süreçlerinin İzlenmesi ve Değerlendirilmesi</b>	Rektörlük Strateji Geliştirme Daire Başkanlığı Tüm Akademik ve İdari Birimler Kalite Güvence Komisyonu Kalite Güvence Ofisi	İzleme Sürekli Değerlendirme Yılda Bir
<b>İyileştirme Plan ve Uygulamaları</b>	Rektörlük Strateji Geliştirme Daire Başkanlığı Tüm Akademik ve İdari Birimler Kalite Güvence Komisyonu Kalite Güvence Ofisi	Sürekli