



T.C.
ÇANAKKALE ONSEKİZ MART ÜNİVERSİTESİ
SAĞLIK BİLİMLERİ FAKÜLTESİ
TOPLUMSAL KATKI KALİTE GÜVENCE POLİTİKASI

ÇOMÜ Sağlık Bilimleri Fakültesi misyonunda, mesleğine gönülden bağlı, mesleğini ve insanlara yardım etmeyi seven; "her insanın eşit, kaliteli sağlık hizmeti alma ve yaşam hakkı vardır" felsefesini özümsemiş, sürekli gelişime açık, yaşam boyu öğrenme ilkesini benimsemiş ve toplum sağlığının ve niteliğinin iyileştirilmesinde liderlik rolü üstlenerek mesleğinde profesyonelleşecek sağlık uzmanları yetiştirmeyi amaçlamıştır. Sağlık Bilimleri Fakültesi akademik personeli ve öğrencileri, toplum sağlığına katkıda bulunan projeler, seminerler ve bilgilendirmeler yapmaktadır. Toplum yararına verilen hizmetlerin ve projelerin bazıları dış paydaşlarla birlikte yürütülmektedir. Kurumda toplumsal katkı politika, hedef ve stratejileri izlenmekte ve ilgili paydaşlarla değerlendirilerek iyileştirilmesi planlanmaktadır.

Kurumun toplumsal katkı politikası kurumun toplumsal katkı süreçlerinin yönetimi ve organizasyonel yapısı kurumsallaşmıştır. Toplumsal katkı süreçlerinin yönetim ve organizasyonel yapısı kurumun toplumsal katkı politikası ile uyumlu olup görev tanımları belirlenmiştir. Yapının işlerliği izlenmekte ve buna bağlı iyileştirmeler planlanmaktadır.

ÇOMÜ Sağlık Bilimleri Fakültesi'nin toplumsal katkı sunmada temel kaynakları öğretim üyeleri ve öğrencileridir. Bununla birlikte dönem içi derslerin uygulamaları kapsamında öğrencilerimizin Çanakkale Mehmet Akif Ersoy Devlet Hastanesi, Çanakkale 18 Mart Üniversitesi Sağlık Uygulama ve Araştırma Hastanesi, Çanakkale Belediyesi, İl Sağlığı Müdürlüğü, Toplum Sağlığı Merkezi, Mezun Öğrenciler, Çanakkale İl Milli Eğitim Müdürlüğü, ÇASEMDER, İl Afet ve Acil Durum Müdürlüğü, ÇOMÜ Çocuklar Evi Kreş ve Anaokulu kurumlarını ziyaret etmeleri ve bu birimlerin çalışmalarına ilişkin deneyim kazanmaları sağlanmaktadır. Bununla birlikte öğretim üyesi ve öğretim elemanlarımız toplumu sağlık konusunda bilgilendirme açısından çeşitli organizasyonlara katılmakta, sosyal sorumluluk projeleri yürütmekte, toplumun gereksinimi olan alanlarda bilimsel çalışmalar gerçekleştirmektedir. Toplumsal katkı etkinliklerine ayrılan kaynaklar kurumsallarmış olup, bu kaynaklar aşağıda yer verilen PÜKO döngüsü üzerinden izlenmekte ve değerlendirilmektedir.



T.C.

ÇANAKKALE ONSEKİZ MART ÜNİVERSİTESİ
SAĞLIK BİLİMLERİ FAKÜLTESİ TOPLUMSAL
KATKI SÜRECİNDE PUKÖ DÖNGÜSÜ

* PLANLAMA *
Temel Kaynaklar: Anayasa, Yüksek Öğretim Kalite Güvencesi Yönetmeliği, SABAK Kılavuzları
Toplumsal Katkı Süreciyle İlgili Analizler: Bölgesel analizler, STK Raporları, İnsan kaynakları, fiziki kaynaklar ve teknolojik altyapı analizleri, SWOT analizi, dış paydaş görüşleri vb.
Sürecin Stratejik Amaç ve Hedefleri Bütçeli ve bütçesiz sosyal sorumluluk projeleri ve faaliyetlerinin artırılması, Fakülte Eğitim Komisyonu kararları ile toplumsal katkı çalışmalarının eğitim çalışmalarına dahil edilmesi, Fakülte Araştırma Komisyonu kararları ile toplumsal katkı çalışmalarının toplum sağlığı araştırma ve geliştirme faaliyetlerine dahil edilmesi.
Süreçle İlgili Değerlendirme Anketleri: İç-Dış Paydaş Görüşleri
* UYGULAMA *
Süreç Performans Programı Kalite Güvence Komisyonu, Kalite Güvence Ofisi
Süreçle İlgili Performans Hedefleri ile Faaliyetler Sosyal sorumluluk faaliyetleri ve projeleri, Kamu kurumları ve STK'lar ile gerçekleştirilen ortak faaliyet ve projelerin sayısının artırılması
Sürecin Performans Göstergeleri ile Sorumlu Birimler: Fakülteler, Yüksekokullar, Meslek Yüksekokulları, Uygulama ve Araştırma Merkezleri, Sağlık Kültür ve Spor Daire Başkanlığı, Öğrenci Yaşam Kariyer ve Mezun İlişkileri Koordinatörlüğü, Burs ve Barınma Koordinatörlüğü, Engelsiz ÇOMÜ Öğrenci Birimi, Psikolojik Danışmanlık ve Rehberlik Birimi, Basın Yayın Halkla İlişkiler Koordinatörlüğü, ÇOMÜ Medya Merkezi, ÇOMUZEM, Sürekli Eğitim Merkezi, Kalite Güvence Komisyonu, Kalite Güvence Ofisi.
Süreçle İlgili Bütçe: Strateji Geliştirme Daire Başkanlığı
* KONTROL *
İzleme, Ölçme ve Değerlendirme: Kalite Güvence Komisyonu, Kalite Güvence Ofisi, Strateji Geliştirme Daire başkanlığı, Sağlık Kültür ve Spor Daire Başkanlığı, Basın Yayın Halkla İlişkiler Koordinatörlüğü
Raporlama: Sosyal Sorumluluk Projeleri Performans Göstergeleri ve Raporları, Uygulama ve Araştırma Merkezleri Faaliyet Raporları
* ÖNLEM *
İyileştirmeye Açık Alanlar ve Öneriler Bütçeli ve bütçesiz her tür sosyal sorumluluk proje sayısının artırılması, kamu-üniversite iş birliklerinin artırılması, kamu kurumları ve STK'lar ile gerçekleştirilen ortak faaliyet ve projelerin sayısının artırılması
Gerçekleştirme: Rektörlük, Üniversite Yönetim Kurulu, Senato, Strateji Geliştirme Daire Başkanlığı, Kütüphane Dokümantasyon Daire Başkanlığı, Sağlık Kültür ve Spor Daire Başkanlığı, Lisansüstü Eğitim Enstitüsü, Fakülteler, Yüksekokullar, Meslek Yüksekokulları, Uygulama ve Araştırma Merkezleri, DİSMER, Öğrenci Yaşam Kariyer ve Mezun İlişkileri Koordinatörlüğü, Burs ve Barınma Koordinatörlüğü, Engelsiz ÇOMÜ Öğrenci Birimi, Psikolojik Danışmanlık ve Rehberlik Birimi, Basın Yayın Halkla İlişkiler Koordinatörlüğü, ÇOMÜ Medya Merkezi, ÇOMUZEM, Sürekli Eğitim Merkezi, ÖTK, Öğrenci Toplulukları, Araştırma Grupları, Çanakkale Mehmet Akif Ersoy Devlet Hastanesi, Çanakkale 18 Mart Üniversitesi Sağlık Uygulama ve Araştırma Hastanesi, Çanakkale Belediyesi, İl Sağlığı Müdürlüğü, Toplum Sağlığı Merkezi, Mezun Öğrenciler, Çanakkale İl Millî Eğitim Müdürlüğü, ÇASEMDER, İl Afet ve Acil Durum Müdürlüğü, ÇOMÜ Çocuklar Evi Kreş ve Anaokulu ve diğer sağlık hizmetlerini yürüten birimler.

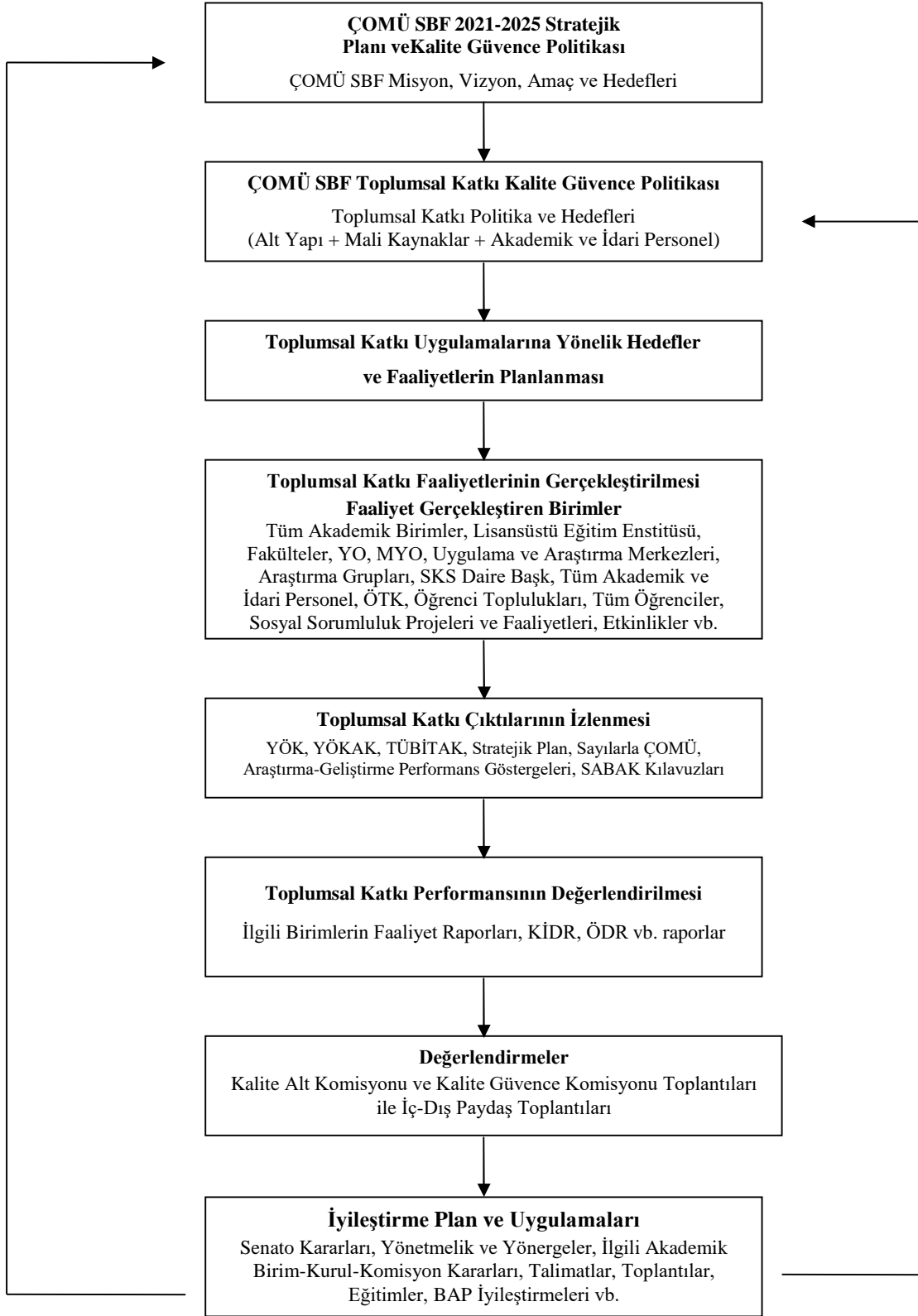


T.C.

**ÇANAKKALE ONSEKİZ MART ÜNİVERSİTESİ SBF
TOPLUMSAL KATKI SÜRECİNDE PUKÖ DÖNGÜSÜ**



5
Y
I
L
L
I
K
Ç
E
V
R
İ
M



Planlama: Çanakkale Onsekiz Mart Üniversitesi toplumsal katkı süreçlerine yönelik ana planlama; üst yönetim, Kalite Güvence Komisyonu, Strateji Geliştirme Daire Başkanlığı, ilgili tüm akademik birimler, uygulama ve araştırma merkezleri, tarafından stratejik plan ve SABAK Kılavuzları temel alınarak yapılmaktadır. Daha önce iç ve dış paydaşlardan alınan sözlü veya yazılı geri bildirimler planlama esnasında dikkate alınmaktadır.

Uygulama: Üst yönetim, ilgili tüm akademik ve idari birimler tarafından uygulanmaktadır. Bu planlar dezavantajlı bireyler, sağlık, çevre, ekonomi, eğitim-öğretim, araştırma-geliştirme vb. birçok alanda kadınlar, yaşlılar gençler, çocuklar ve toplumun çeşitli kesimlerine yönelik olarak uygulanır.

Kontrol Et: Üniversite ve ilgili tüm akademik ve idari birimler tarafından gerçekleştirilen toplumsal katkı sosyal sorumluluk proje ve faaliyetlerine yönelik süreçler ve etkinlikler, amaca uygunluk ve toplumsal katkı açısından Kalite Güvence Ofisi tarafından değerlendirilmekte ve izlenmektedir. YÖK, YÖKAK, Stratejik Plan performans göstergeleri ile KİDR, ÖDR ve faaliyet raporları ile katkı süreçlerinin performans kontrolü sağlanmaktadır.

Önlem Al: Gerçekleştirilen değerlendirme ve izleme sonuçları, birim üst yönetimlerine ve Üniversite üst yönetimine ilgili toplantılarda sunularak gerekli iyileştirmelerin yapılması **sağlanmaktadır.**

ÇOMÜ Sağlık Bilimleri Fakültesi'nin toplumsal katkı sunmada temel kaynakları öğretim üyeleri ve öğrencileridir. Bununla birlikte dönem içi derslerin uygulamaları kapsamında öğrencilerimizin Çanakkale Mehmet Akif Ersoy Devlet Hastanesi, Çanakkale 18 Mart Üniversitesi Sağlık Uygulama ve Araştırma Hastanesi, Çanakkale Belediyesi, İl Sağlık Müdürlüğü, Toplum Sağlık Merkezi, Mezun Öğrenciler, Çanakkale İl Milli Eğitim Müdürlüğü, ÇASEMDER, İl Afet ve Acil Durum Müdürlüğü, ÇOMÜ Çocuklar Evi Kreş ve Anaokulu kurumlarını ziyaret etmeleri ve bu birimlerin çalışmalarına ilişkin deneyim kazanmaları sağlanmaktadır. Bununla birlikte öğretim üyesi ve öğretim elemanlarımız toplumu sağlık konusunda bilgilendirme açısından çeşitli organizasyonlara katılmakta, sosyal sorumluluk projeleri yürütmekte, toplumun gereksinimi olan alanlarda bilimsel çalışmalar gerçekleştirmektedir. Toplumsal katkı etkinliklerine ayrılan kaynaklar kurumsallarmış olup, bu kaynaklar aşağıda yer verilen PÜKO döngüsü üzerinden izlenmekte ve değerlendirilmektedir.



T.C.
ÇANAKKALE ONSEKİZ MART ÜNİVERSİTESİ
TOPLUMSAL KATKI SÜRECİNDE PUKÖ DÖNGÜSÜ
SÜREÇ TAKVİMİ

Alınacak Aksiyon	Sorumlu Birim	Gerçekleştirilmesi Planlanan Tarih Aralığı
Toplumsal Katkı Faaliyetlerinin Planlanması	SBF Dekanlığı Ebelik Bölümü Hemşirelik Bölümü Acil Yardım ve Afet Yönetimi Bölümü	Yılda Bir
Toplumsal Katkı Faaliyeti Kapsamındaki Uygulamaların Gerçekleştirilmesi	Ebelik Bölümü Hemşirelik Bölümü Acil Yardım ve Afet Yönetimi Bölümü	Ocak-Aralık
Toplumsal Katkı Faaliyeti Kapsamındaki Çıktıların Ölçülmesi, Değerlendirilmesi ve Paydaş Geri Bildirimleri	SBF Dekanlığı Ebelik Bölümü Hemşirelik Bölümü Acil Yardım ve Afet Yönetimi Bölümü	Yılda Bir YÖK, YÖKAK Performans Göstergeleri, Stratejik Plan İzleme
İyileştirme Çalışmaları	Rektörlük Senato Kalite Güvence Komisyonu Strateji Geliştirme Daire Başkanlığı Kalite Güvence Ofisi SBF Dekanlığı Ebelik Bölümü Hemşirelik Bölümü Acil Yardım ve Afet Yönetimi Bölümü	Yılda Bir