



T.C.
ÇANAKKALE ONSEKİZ MART ÜNİVERSİTESİ
SAĞLIK BİLİMLERİ FAKÜLTESİ EĞİTİM-
ÖĞRETİM KALİTE GÜVENCE POLİTİKASI



ÇOMÜ Sağlık Bilimleri Fakültesi misyonunda, mesleğine gönülden bağlı, mesleğini ve insanlara yardım etmeyi seven; "her insanın eşit, kaliteli sağlık hizmeti alma ve yaşam hakkı vardır" felsefesini özümsemiş, sürekli gelişime açık, yaşam boyu öğrenme ilkesini benimsemiş ve toplum sağlığının ve niteliğinin iyileştirilmesinde liderlik rolü üstlenerek mesleğinde profesyonelleşecek sağlık uzmanları yetiştirmeyi amaçlamıştır. Sağlık Bilimleri Fakültesi akademik personeli ve öğrencileri, toplum sağlığına katkıda bulunan projeler, seminerler ve bilgilendirmeler yapmaktadır. Toplum yararına verilen hizmetlerin ve projelerin bazıları dış paydaşlarla birlikte yürütülmektedir. Kurumda toplumsal katkı politika, hedef ve stratejileri izlenmekte ve ilgili paydaşlarla değerlendirilerek iyileştirilmesi planlanmaktadır.

Kurumun toplumsal katkı politikası kurumun toplumsal katkı süreçlerinin yönetimi ve organizasyonel yapısı kurumsallaşmıştır. Toplumsal katkı süreçlerinin yönetim ve organizasyonel yapısı kurumun toplumsal katkı politikası ile uyumlu olup görev tanımları belirlenmiştir. Yapının işlerliği izlenmekte ve buna bağlı iyileştirmeler planlanmaktadır.

ÇOMÜ Sağlık Bilimleri Fakültesi'nin toplumsal katkı sunmada temel kaynakları öğretim üyeleri ve öğrencileridir. Bununla birlikte dönem içi derslerin uygulamaları kapsamında öğrencilerimizin Çanakkale Mehmet Akif Ersoy Devlet Hastanesi, Çanakkale 18 Mart Üniversitesi Sağlık Uygulama ve Araştırma Hastanesi, Çanakkale Belediyesi, İl Sağlığı Müdürlüğü, Toplum Sağlığı Merkezi, Mezun Öğrenciler, Çanakkale İl Milli Eğitim Müdürlüğü, ÇASEMDER, İl Afet ve Acil Durum Müdürlüğü, ÇOMÜ Çocuklar Evi Kreş ve Anaokulu kurumlarını ziyaret etmeleri ve bu birimlerin çalışmalarına ilişkin deneyim kazanmaları sağlanmaktadır. Bununla birlikte öğretim üyesi ve öğretim elemanlarımız toplumu sağlık konusunda bilgilendirme açısından çeşitli organizasyonlara katılmakta, sosyal sorumluluk projeleri yürütmekte, toplumun gereksinimi olan alanlarda bilimsel çalışmalar gerçekleştirmektedir. Toplumsal katkı etkinliklerine ayrılan kaynaklar kurumsallarmış olup, bu kaynaklar aşağıda yer verilen PÜKO döngüsü üzerinden izlenmekte ve değerlendirilmektedir.



T.C.
ÇANAKKALE ONSEKİZ MART ÜNİVERSİTESİ
SAĞLIK BİLİMLERİ FAKÜLTESİ EĞİTİM
ÖĞRETİM SÜRECİNDE PUKÖ DÖNGÜSÜ



*** PLANLAMA ***

Temel Kaynaklar: YÖK, Senato Kararları, Üniversite Yönetim Kurulu Kararları, Yükseköğretim Kanunu, Önlisans, Lisans ve Lisansüstü Eğitim Öğretim Yönetmelikleri, Öğrenci İşleri, Öğrenci Bilgi Sistemi, Bologna Koordinatörlüğü, Kalite Koordinatörlüğü

Eğitim Öğretim Süreciyle İlgili Analizler: Fiziki kaynaklar ve teknolojik altyapı, akademik ve idari personel memnuniyeti analizleri ile öğrenci memnuniyeti, Mezunlar, Dış Paydaş Analizi

Eğitim Öğretim Sürecinde SWOT Analizi, Güçlü ve Zayıf Yönler, Fırsatlar ve Tehditler, PUKÖ Çalışmaları

Süreçle İlgili Değerlendirme Anketleri: Öğrenci, Akademik ve İdari Personel, Ders Değerlendirme, Mezunlar, Dış Paydaş Anketleri

*** UYGULAMA ***

Süreç Performans Programı: Yurt içi ve yurt dışı eğitim protokolü çalışmaları, Eğitim Öğretim ve Sınav Yönetmelikleri, Öğrenci İşleri, Akademisyenler, Akademik Takvim, Ders Plan ve Programları, Sınav Plan ve Programları, Staj Yönergesi ve Staj Uygulamaları, Bologna Eğitim Bilgi Paketi, Öğrenci Yaşam Kariyer Mezun İlişkileri Koordinatörlüğü, Burs Barınma Koordinatörlüğü

Süreçle İlgili Performans Hedefleri ile Faaliyetler

Süreçin Performans Göstergeleri ile Sorumlu Birimler: Tüm Akademik Birimler, Yabancı Diller Koordinatörlüğü, MYO Koordinatörlüğü, Bologna Koordinatörlüğü, Kalite Güvence Ofisi, Öğrenci İşleri Daire, Personel, Bilgi İşlem, Kütüphane Dokümantasyon, Daire Başkanlıkları, ÇOMUZEM, SEM.

Süreçle İlgili Bütçe: Strateji Geliştirme Daire Başkanlığı

*** KONTROL ***

İzleme, Ölçme ve Değerlendirme: Rektör, Dekan/Müdür, Bölüm/Anabilim Dalı Başkanları, Birim Kalite Komisyonu, Bologna Koordinatörlüğü, Kalite Güvence Ofisi, Öğrenci İşleri Daire, Personel, Bilgi İşlem, Kütüphane Dokümantasyon, Daire Başkanlıkları, Program Yeterlilikleri, Akademik Birim Faaliyet Raporları, İç ve Dış Paydaş Anketleri Değerlendirme

Raporlama: Akademik Faaliyet Raporu, ÖDR, KİDR, Anketler, İç-Dış Paydaş Görüşleri

*** ÖNLEM ***

İyileştirmeye Açık Alanlar ve Öneriler: Eğiticinin Eğitimi eğitimlerinin yaygınlaştırılması, Akademik ve İdari Personel Oryantasyonu, Öğrenci Oryantasyonu, Ders veya Öğretim Planı Değiştirme, Dersin öğretim elemanını değiştirme, bölüm başkanı, anabilim dalı başkanı, program danışmanı değiştirme, akademik danışman değiştirme, norm kadro kapsamında ve ihtiyaç dahilinde yeni öğretim elemanı talep etme, yeni bölüm veya program kurma, hizmet içi eğitim, akademik takvim, ders ve sınav programı, idari personel rotasyonu, staj ve öğrenci bilgi sistemi, kütüphane bilgi sistemi, burs talebi, ulaşılabilir engelsiz bir üniversite desteği, akademik gelişim ve kariyer planlama desteği, psikolojik danışmanlık ve rehberlik hizmeti, rektörlük iletişim merkezi, 7/24 uzaktan eğitim destek hizmeti, sağlık desteği, etkinlik destek talepleri, proje destek hizmetleri, kütüphane destek hizmetleri, sportif faaliyetlere yönelik birimin ve üniversitemizin imkanları dahilinde gerçekleştirilen hizmetler vb.

İlgili Birimler: Kurum Yönetimi (Rektörlük, Dekanlık ve Müdürlük), Genel Sekreterlik, Birim Sekreteri, RİMER (Rektörlük İletişim Merkezi), Akademik Danışman, Bölüm Başkanı, ABD Başkanı, Birim Öğrenci İşleri, Öğrenci İşleri Daire Başkanlığı, Bilgi İşlem Daire Başkanlığı, Kütüphane ve Dokümantasyon Daire Başkanlığı, Sağlık Kültür ve Spor Daire Başkanlığı, Psikolojik Danışmanlık ve Rehberlik Birimi, Engelsiz ÇOMÜ Birimi, Öğrenci Yaşam Kariyer ve Mezun İlişkileri Koordinatörlüğü, Öğrenci Burs ve Barınma Koordinatörlüğü, Kurum ve Birim Kalite Koordinatörlükleri, ÇOBİLTUM, Çanakkale Teknopark, BAP Birimi, SEM, UZEM ve Diğer Araştırma Merkezleri, Personel Daire Başkanlığı, Strateji Geliştirme Daire Başkanlığı, Yapı İşleri Daire Başkanlığı, Kurum İç Denetim Birimi, Birim Kalite ve Akreditasyon Komisyonları, Uygulama ve Araştırma Hastanesi, Dış Hekimliği Fakültesi, ÖTK Başkanlığı ve Öğrenci Topluluğu Akademik Danışmanlığı

Gerçekleştirme: Üniversite Yönetim Kurulu, Senato, Rektörlük, Dekanlık, Müdürlük ve Bölüm/ABD Yönetim Kurulu ve/veya Akademik Kurul Kararları, İlgili Diğer Kurul-Komisyon Kararları, Kılavuzlar, Eğitimler, Toplantılar

Ek olarak öğrenciler tarafından gerekli resmi başvurular gerçekleştirildikten sonra tüm araştırmalar gerçekleştirilir ve mevzuat dahilinde öğrenci odaklı çözüm yaklaşımıyla aksiyon alınması sağlanır. Ayrıca ilgili konu ya da konular hakkında belirli dönemlerde faaliyet ve denetim raporları sunulur, değerlendirilir ve denetim sonrası Önlem Alma, İyileştirme ve İzleme Süreçlerinin mevzuata uygun biçimde yürütülmesi ve uygulanması Rektörlüğümüzce taahhüt edilmektedir.

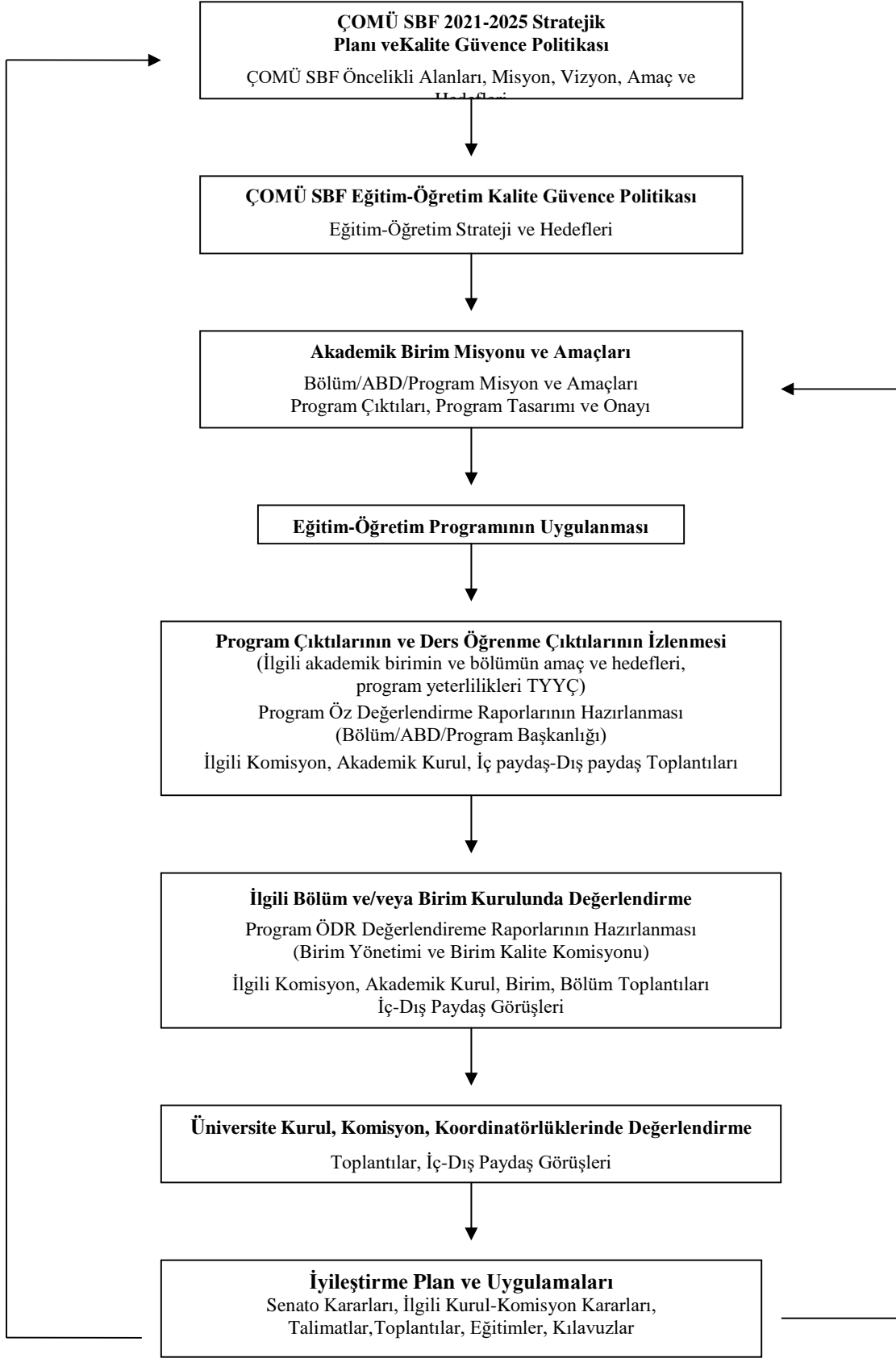


T.C.

ÇANAKKALE ONSEKİZ MART ÜNİVERSİTESİ
SBF EĞİTİM ÖĞRETİM SÜRECİNDE PUKÖ



5
Y
I
L
L
I
K
Ç
E
V
R
İ
M





T.C.

ÇANAKKALE ONSEKİZ MART ÜNİVERSİTESİ
SBF EĞİTİM ÖĞRETİM SÜRECİNDE PUKÖ



Çanakkale Onsekiz Mart Üniversitesi Sağlık Bilimleri Fakültesi Eğitim Öğretim Güvence Politikası kurumsal hedefler ve toplumun ihtiyaçlarını öncelikler biçimde topluma dayalı, bilgiyi arama, öğrenme ihtiyaçlarını belirleme, sürekli öğrenme ve gelişime açık bir yapı göstermektedir. Programın oluşturulmasında eğitim bilimlerinin program geliştirme alanının bilimsel birikimine uygun olarak, programda dört temel ögeye (amaç, içerik, öğrenme-öğretme yaklaşım, yöntem ve teknikleri ile ölçme ve değerlendirme) yer verilmiş ve bu ögelerin birbirleriyle etkileşimi açıkça belirtilmiştir. Bu minvalde Ebelik ve Acil Yardım ve Afet Yönetimi eğitim programları; Türkiye Yükseköğretim Yeterlikler Çerçevesi (TYYÇ) ile yapılandırılmıştır. Hemşirelik lisans eğitim programı ise Fakülte, Üniversite, Türk Hemşireler Derneği Etik İlkeleri, Hemşirelik Ulusal Çekirdek Eğitim Programı (HUÇEP), Türkiye Yükseköğretim Yeterlilikler Çerçevesi (TYYÇ) hedefleri, sosyo-demografik dönüşüm ve küreselleşme sürecine uygun olarak şekillenmiştir. Programlar, ardışık ve yeri geldikçe konuların genişleyerek tekrarını prensip alan sarmal program yaklaşımına göre oluşturulmuştur.

Yeterli mesleki donanıma sahip, sürekli iyileşmeyi ve yaşam boyu öğrenmeyi ilke edinmiş, çağın ve geleceğin gerektirdiği niteliklere sahip meslek elemanı yetiştirebilmek için üniversitemizin öz görevleriyle programlarımızın öz görevleri uyumlu amaçlar doğrultusunda yukarıda belirtildiği gibi güncellenmekte ve sürekli iyileştirilmektedir. Bu öz görevler iç ve dış paydaş görüşleri alınarak benimsenmiş bölgesel, ulusal ve küresel ölçekteki gelişmeler de dikkate alınarak gerekli zamanlarda tüm paydaşlarla istişare edilip güncellenmiştir. Program özgörevleri amaçları, hedefleri ve öğretim planı belirlenirken program danışmanı ilgili bölüm başkanını, birim yöneticisini, programdaki öğretim elemanlarını ve program öğrencilerini toplantıya çağırarak öncelikle iç paydaşların görüşlerinin alındığı bir toplantı organize edilmektedir. Ardından dış paydaşlarla gerçekleştirilen toplantılar ve endüstriden gelen talepler doğrultusunda program özgörevi ve amaçları ilgili birim ve kuruma uygun biçimde güncellenmiştir. Bu çerçevede gerek mevcut öğrencilerimiz gerekse mezun olan öğrencilerimizin fikirleri alınarak eğitim ve öğretim içeriklerimizin zenginleşmesi, daha güncel, daha anlaşılır, daha dengeli, daha eğlenceli ve iş yaşamıyla daha uygun pratik bilgiler içerecek hale getirilmesi için gerekli tüm çalışmalar yapılmıştır. Bu kapsamda gerekli performans göstergeleri ve değerlendirme anketleri oluşturulmuş ve gerçekleştirilen bu toplantılarda ve/veya dönem dönem ilgililere çıktı olarak ya da birim web sitemiz aracılığıyla uygulanmaktadır.

Eğitim amaçlarına ulaşıp ulaşılmadığı periyodik olarak yapılan mezun ve işveren anketleri üzerinden de değerlendirilebilmektedir. Tüm anket sonuçlarımız genellikle yıl sonunda ölçme değerlendirme komisyonumuzca yayınlanmaktadır.

Planlama: Üniversitenin eğitim-öğretim süreçlerinin planlaması dekanlık tarafından gerçekleştirilmektedir. Eğitim-öğretim süreçleri kapsamında yeni ders/program açma önerileri ve öğretim planı/ders güncelleme çalışmaları, ilgili birimler nezdinde yürütülmektedir. Ardından ilgili kurul, komisyonlarda karara bağlanmakta ve Senato'da onaylanıp Yükseköğretim Kurulu olurlarına sunulmaktadır. Öğrenci İşleri Daire Başkanlığı, Bologna Koordinatörlüğü, Öğrenci Yaşam ve Kariyer Merkezi Koordinatörlüğü ve Kalite Güvence Komisyonu eğitim-öğretim süreçlerinin planlanmasında ve iyileştirilmesinde etkin bir rol üstlenmektedir.

Uygulama: Üniversitenin eğitim-öğretim süreçleri; üst yönetim ve birim yöneticileri yönlendiriciliğinde tüm akademik birimlerce uygulanmaktadır.

Kontrol Et: Üniversitenin eğitim-öğretim süreçlerine ilişkin kontrol; öğrencilere uygulanan değerlendirme anketleri aracılığıyla gerçekleştirilmektedir. ÜBYS ortamında uygulanan söz konusu anketler aracılığıyla derslerin 'öğrenme çıktılarını sağlama düzeyi', 'soru analizi', 'program çıktılarını sağlama düzeyi' ölçümlenmektedir. Anket sonuçları, iyileştirmeler için yol göstermektedir.

Önlem Al: Üniversitenin eğitim-öğretim süreçlerinin izlenmesi, değerlendirilmesi ve iyileştirilmesi dekanlığımıza bağlı akademik birimler nezdinde gerçekleştirilmektedir. Gereksinim duyulan müfredat değişiklikleri ve/veya ders programı güncellemesi, birimlerin ilgili kurullarından geçirilmekte ve Senato onayının ardından uygulamaya sokulmaktadır.



T.C.
ÇANAKKALE ONSEKİZ MART ÜNİVERSİTESİ
SBF EĞİTİM ÖĞRETİM SÜRECİNDE PUKÖ
DÖNGÜSÜ SÜREÇ TAKVİMİ



| Alınacak Aksiyon | Sorumlu Birim | Gerçekleştirilmesi Planlanan Tarih Aralığı |
|---|--|--|
| Eğitim-Öğretim Programlarının Tasarlanması/Gözden Geçirilmesi | Dekanlık Ebelik Bölümü Hemşirelik Bölümü Acil Yardım ve Afet Yönetimi Bölümü | Ocak – Mayıs (1-2 Yılda Bir) |
| Eğitim Amaçlarının Tasarlanması /Gözden Geçirilmesi | Lisansüstü Eğitim Enstitüsü Dekanlık İlgili Akademik Birim Yönetimi ve Bölüm/ABD/Program Başkanlığı | 5 Yılda Bir |
| Program Çıktılarının Yazılması/Gözden Geçirilmesi | Lisansüstü Eğitim Enstitüsü Dekanlık İlgili Akademik Birim Yönetimi ve Bölüm/ABD/Program Başkanlığı | Ocak – Mayıs (1-2 Yılda Bir) |
| Program Tanıtımının Hazırlanması/Güncellenmesi PÇ-TYYÇ İlişkilendirilmesi ÖÇ-PÇ İlişkilendirilmesi | Lisansüstü Eğitim Enstitüsü Dekanlık İlgili Akademik Birim Yönetimi ve Bölüm/ABD/Program Başkanlığı | Ocak – Mayıs (1-2 Yılda Bir) |
| Yeni Eklenen veya Güncellenen Eğitim-Öğretim Planlarının Onayı Bölüm Kurulu Onayı Fakülte Kurulu Onayı Enstitü Kurulu Onayı Yükseköğretim Kurulu Onayı MYO Kurulu Onayı Eğitim Komisyonu Onayı vb. | Lisansüstü Eğitim Enstitüsü Dekanlık İlgili Akademik Birim Yönetimi ve Bölüm/ABD/Program Başkanlığı Meslek Yüksekokulları Koordinatörlüğü Bologna Koordinatörlüğü Öğrenci İşleri Daire Başkanlığı | Ocak – Mayıs (Yılda Bir) |
| Senato Onayı | Rektörlük | Mayıs (Yılda Bir) |
| Değişiklikler Kapsamında Eğitim Bilgi Paketlerinin Güncellenmesi | Tüm Öğretim Elemanları | Her Yarı Yıl En Az Bir Defa (Yılda İki) |
| Eğitim-Öğretim Programlarının Uygulanması | Lisansüstü Eğitim Enstitüsü Dekanlık İlgili Akademik Birim Yönetimi ve Bölüm/ABD/Program Başkanlığı | Eylül - Haziran |
| Anketlerin Uygulanması Öğrenci Memnuniyet, Ders Değerlendirme vb. İç-Dış Paydaş Toplantıları | Kalite Güvence Komisyonu Ölçme Değerlendirme Alt Komisyonu Kalite Güvence Ofisi Bilgi İşlem Daire Başkanlığı Öğrenci İşleri Daire Başkanlığı | En Az Yılda Bir Defa |
| Eğitim-Öğretim Programlarının İyileştirilmesi | Lisansüstü Eğitim Enstitüsü Dekanlık İlgili Akademik Birim Yönetimi ve Bölüm/ABD/Program Başkanlığı | Ocak – Mayıs (1-2 Yılda Bir) |

| | | |
|--|---|-----------|
| Eđitim Bilgi Paketlerinin İyileřtirilmesi | Tüm Öğretim Elemanları Bologna Koordinatörlüğü Kalite Güvence Komisyonu Kalite Güvence Ofisi Öğrenci Yaşam Kariyer ve Mezun İliřkileri Koordinatörlüğü | Yılda Bir |
|--|---|-----------|