



ÇANAKKALE ONSEKİZ MART ÜNİVERSİTESİ
ÇANAKKALE SAĞLIK YÜKSEKOKULU
HEMŞİRELİK BÖLÜMÜ

HEMŞİRELİK BÖLÜMÜ TANITIM KATALOĞU 2017



Adres: Çanakkale Onsekiz Mart Üniversitesi Terzioğlu Kampüsü Sağlık Yüksekokulu/Çanakkale

Tel: 0(286) 218 13 97

e-mail: syo@comu.edu.tr

web adresi: syo.comu.edu.tr



HEMŞİRELİK BÖLÜM BAŞKANININ MESAJI

Sevgili Öğrenciler

Bölümümüze hoş geldiniz. Sizleri aramızda görmek gerçekten hepimize büyük bir heyecan veriyor. Çünkü her biriniz eşsizsiniz ve bize yeni değerler katıyorsunuz. Sizler bizim zenginliğimiz, mesleki gücümüz, yarınımız ve geleceğimizeyiz.

Amacımız sizleri bireysel ve mesleki anlamda hem mesleğe hem de topluma yarar sağlayacak, eleştirel düşünecek, yeniliklere açık, problem çözmeye odaklı, farkındalık oluşturmaya hevesli ve bakım verdiği kişilerin kültürüne saygı gösteren bireyler olarak topluma kazandırmaktır. Eğitim sürecinde her türlü sorunuzda her zaman yanınızda olacağımızı da bilmenizi isteriz. Sizlere başarı ve güzellikler dolu bir eğitim dönemi diliyoruz.

*Hemşirelik Bölüm Başkanı
Prof. Dr. Gülbü TANRIVERDİ*



HEMŞİRELİK BÖLÜMÜNE GENEL BAKIŞ

1996 yılında Çanakkale Sağlık Yüksekokulu'nun kurulmasıyla eğitim-öğretime başlayan Hemşirelik Bölümümüz; çağdaş mesleki bilgi ve beceri ile donatılmış, etik kurallara ve değerlerine sahip ve bu etik değerleri koruyan hemşireler yetiştirmeyi amaçlamaktadır. Bölümde; Uluslararası ilişkiler çerçevesinde, Portekiz, Litvanya, Hırvatistan, Polonya ve Finlandiya hemşirelik okulları ile anlaşmalar imzalanmış olup 4 öğrenci değişim programı ile gönderilmiştir. Ayrıca Farabi Değişim Programı çerçevesinde Ordu Üniversitesi, Uludağ Üniversitesi, Orhangazi Üniversitesi, Adnan Menderes Üniversitesi, Ahi Evran Üniversitesi, Çoruh Üniversitesi ve Bülent Ecevit Üniversitesi ile öğrenci değişimi yapılmıştır. Bunun yanı sıra öğrencilerimizin Ulusal ve Uluslararası çeşitli bilimsel aktivitelere, öğrenci kongrelerine katılmaları konusunda destek olunmakta, öğrencilerimiz akademik başarılarını bu platformlarda da ödül alarak göstermektedirler.

Hemşirelik Bölümümüz ayrıca 2011-2012 Eğitim Öğretim güz yarısından itibaren Hemşirelik Tezli Yüksek Lisans Programı ile faaliyetlerine devam etmektedir.





HEMŞİRELİK EĞİTİMİNİN AMACI

Birey, aile, grup ve toplumun sağığını etkileyebilecek her türlü gelişim ve değışimlere duyarlı olabilecek, bunları verdiği hizmete yansıtabilecek,

Sağılıklı ya da hasta bireylerin her ortamda hemşirelik bakımı gereksinimlerini saptayabilecek, bu gereksinimleri mesleki standartlar düzeyinde karşılayabilmek için gerekli olan hemşirelik bakımını planlayabilecek, uygulayabilecek ve değerlendirebilecek,

Sağılık ekibinin etkin ve etkili bir üyesi olarak rol ve işlevlerini yerine getirebilecek;

Hemşirelik eğitimi, yönetimi ve araştırmalarında rol alabilecek, tüm bunları yerine getirirken mesleki etik ilkeleri göz önünde bulundurabilecek, girişimlerde bulunabilecek, mesleki alandaki teknolojik gelişmeleri takip edebilecek, uygulamaya aktarabilecek ve yaşam boyu öğrenmeyi benimseyecek nitelikte profesyonel hemşire yetiştirmektir.

HEMŞİRELİK BÖLÜMÜNÜN DEĞERLERİ



EĞİTİM-ÖĞRETİM FAALİYETLERİ

Hemşirelik Bölümümüzde eğitim-öğretim faaliyetleri 1 profesör, 1 doçent, 3 yardımcı doçent, 5 öğretim görevlisi ve 6 araştırma görevlisinden oluşan akademik kadro ile yürütülmektedir.

Sağlık Yüksekokulu Öğretim elemanlarının yanı sıra üniversitenin farklı bilim dallarından öğretim elemanı desteği sağlanmaktadır. Mesleki uygulamaların rotasyon planları 10 öğrenciye bir öğretim elemanı olacak şekilde düzenlenmekte ve ilgili çok sayıda kurumdan öğretim elemanı alınmaktadır. Hemşirelik bölümünde derslerine tamamen alanında uzman kişiler davet edilmekte ve görevlendirmeleri yapılmaktadır. Dışarıdan destek veren öğretim elemanlarına dönem başında ilgili bölüm başkanlıkları ve ders koordinatörleri tarafından bilgilendirme yapılmakta, bölümün hedeflerine uygun içerik planlaması kararlaştırılmaktadır.

Lisans öğrencilerimiz lisans eğitimi boyunca dersliklerdeki teorik eğitim, beceri ve uygulama laboratuvarları uygulamalarının yanı sıra, diğer koruyucu, tedavi ve rehabilite edici hizmet veren sağlık kuruluşlarında uygulamalı eğitim almaktadırlar.



HEMŞİRELİK BÖLÜMÜ AKADEMİK PERSONELİ



Prof. Dr. Gülbü TANRIVERDİ
(Hemşirelik Bölüm Başkanı)



Öğr. Gör. Sevdâ EFİL
(Hemşirelik Bölüm Başkan Yrd.)



Doç. Dr. Aysun BABACAN GÜMÜŞ



Yrd. Doç. Dr. Selma ATAY



Yrd. Doç. Dr. Fatma YILMAZ KURT



Yrd. Doç. Dr. Gülnur AKKAYA



Öğr. Gör. Arife SİLAHÇILAR



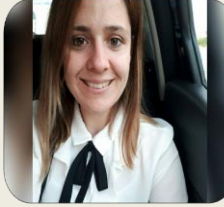
Öğr. Gör. Seyran ŞENVELİ



Öğr. Gör. Sevinç ŞİPKİN



Öğr. Gör. Şengül ÜZEN



Arş. Gör. Melike YALÇIN GÜRSOY



Arş. Gör. Duygu GÜL



Arş. Gör. Tanju OĞUL



Arş. Gör. Özden ERDEM



Arş. Gör. Hilalnur DEMİR



Arş. Gör. Nursel GÜLYENLİ

Hemşirelik Bölümü Lisans Programı

1. YARIYIL

Kodu	Ders Adı	Zorunlu mu?	Ortalama	T+U St	U.Kredi	AKTS
14ATA101	Atatürk İlkeleri ve İnkılap Tarihi I	Evet	Girer	2 + 0	2	1
14HEM101	Fizyoloji	Evet	Girer	2 + 0	2	2
14HEM103	Mikrobiyoloji	Evet	Girer	2 + 0	2	2
14HEM105	Anatomi	Evet	Girer	4 + 0	4	4
14HEM107	Psikoloji	Evet	Girer	2 + 0	2	2
14HEM109	Biyokimya	Evet	Girer	2 + 0	2	2
14HEM111	Hemşireliğe Giriş ve Temel Kavramlar	Evet	Girer	3 + 0	3	5
14HEM113	Hemşirelik Esasları Yaz Stajı I	Evet	Girmez	0 + 80	0	6
14TBK179	Temel Bilgi Teknolojisi Kullanımı	Evet	Girer	2 + 2	0	2
14TDİ101	Türk Dili I	Evet	Girer	2 + 0	2	1
14YDİ101	Yabancı Dil I (İngilizce)	Evet	Girer	2 + 0	2	2
1. Yarıyıl Seçmeli Ders Planı						
14BED101	Beden Eğitimi I	Hayır	Girer	2 + 0	0	1
14MÜZ101	Müzik I	Hayır	Girer	2 + 0	0	1
14RES101	Resim I	Hayır	Girer	2 + 0	0	1
Toplam:					21	30

2. YARIYIL

Kodu	Ders Adı	Zorunlu mu?	Ortalama	T+U St	U.Kredi	AKTS
14ATA102	Atatürk İlkeleri ve İnkılap Tarihi II	Evet	Girer	2 + 0	2	1
14HEM102	Hemşirelikte Fizyopatoloji	Evet	Girer	2 + 0	2	3
14HEM104	Hemşirelik Esasları	Evet	Girer	6 + 12	12	12
14HEM106	İnsan İlişkileri ve Etkileşim	Evet	Girer	2 + 0	2	4
14TDİ102	Türk Dili II	Evet	Girer	2 + 0	2	1
14YDİ102	Yabancı Dil II (İngilizce)	Evet	Girer	2 + 0	2	2
2. Yarıyıl Seçmeli Ders Planı						
14BED102	Beden Eğitimi II	Hayır	Girer	2 + 0	0	1
14HEM108	Hemşirelik Esasları Yaz Stajı II	Hayır	Girmez	0 + 80	0	6
14MÜZ102	Müzik II	Hayır	Girer	2 + 0	0	1
14RES102	Resim II	Hayır	Girer	2 + 0	0	1
Toplam:					22	30

3. YARIYIL

Kodu	Ders Adı	Zorunlu mu?	Ortalama	T+U St	U.Kredi	AKTS
14HEM201	İç Hastalıkları Hemşireliği	Evet	Girer	6 + 12	12	12
14HEM203	Hemşireliğe Özel Farmakoloji	Evet	Girer	2 + 0	2	4
3. Yarıyıl Seçmeli Ders Planı						
14HEM205	İç Hastalıkları Hemşireliği Yaz Stajı	Hayır	Girmez	0 + 80	0	6
14HEM207	Hemşireliğe Özel Epidemiyoloji	Hayır	Girer	2 + 0	2	2
14HEM209	Mesleki İngilizce I	Hayır	Girer	2 + 0	2	2
14HEM211	Beslenme ve Hemşirelik	Hayır	Girer	2 + 0	2	2
14HEM213	Sağlık Bakım Teknolojisi	Hayır	Girer	2 + 0	2	2
14HEM215	Adölesan Sağlığı	Hayır	Girer	2 + 0	2	2
14HEM217	İnsan Hakları	Hayır	Girer	2 + 0	2	2
14HEM219	Onkoloji Hemşireliği	Hayır	Girer	2 + 0	2	2
14HEM221	Sağlık ve Spor	Hayır	Girer	2 + 0	2	2
14HEM223	Adli Genetik	Hayır	Girer	2 + 0	2	2
14HEM225	Tıbbi Terminoloji	Hayır	Girer	2 + 0	2	2
Toplam:					22	30

4. YARIYIL

Kodu	Ders Adı	Zorunlu mu?	Ortalama	T+U St	U.Kredi	AKTS
14HEM202	Cerrahi Hastalıkları Hemşireliği	Evet	Girer	6 + 12	12	12
14HEM204	İlk Yardım ve Hemşirelik Uygulamaları	Evet	Girer	2 + 0	2	4
4 Yarıyıl Seçmeli Ders Planı						
14HEM206	Cerrahi Hastalıkları Hemşireliği Yaz Stajı	Hayır	Girmez	0 + 80	0	6
14HEM208	Kendini Tanıma	Hayır	Girer	2 + 0	2	2
14HEM210	Mesleki İngilizce II	Hayır	Girer	2 + 0	2	2
14HEM212	Sağlık Sosyolojisi	Hayır	Girer	2 + 0	2	2
14HEM214	Adli Hemşirelik	Hayır	Girer	2 + 0	2	2
14HEM216	Acil Bakım Hemşireliği	Hayır	Girer	2 + 0	2	2
14HEM218	Bulaşıcı Hastalıklar Hemşireliği	Hayır	Girer	2 + 0	2	2
14HEM220	Dahili Birimlerde Yoğun Bakım Hemşireliği	Hayır	Girer	2 + 0	2	2
14HEM222	Hemşirelikte Eleştirel Düşünme	Hayır	Girer	2 + 0	2	2
Toplam:					22	30

5. YARIYIL

Kodu	Ders Adı	Zorunlu mu?	Ortalama	T+U St	U.Kredi	AKTS
14HEM301	Doğum ve Kadın Sağlığı Hemşireliği	Evet	Girer	6 + 12	12	12
14HEM303	Hemşirelikte Araştırma	Evet	Girer	2 + 0	2	2
14HEM307	Hemşirelik Tarihi ve Etik	Evet	Girer	2 + 0	2	2
5. Yarıyıl Seçmeli Ders Planı						
14HEM305	Doğum ve Kadın Sağlığı Hemşireliği Yaz Stajı	Hayır	Girmez	0 + 80	0	6
14HEM309	Mesleki İngilizce III	Hayır	Girer	2 + 0	2	2
14HEM311	Kültürlerarası Hemşirelik	Hayır	Girer	2 + 0	2	2
14HEM313	Fiziksel Tanılama	Hayır	Girer	2 + 0	2	2
14HEM315	Yoğun Bakım Hemşireliği	Hayır	Girer	2 + 0	2	2
14HEM317	Diyabet Hemşireliği	Hayır	Girer	2 + 0	2	2
14HEM319	Büyüme ve Gelişme	Hayır	Girer	2 + 0	2	2
14HEM321	Aile Planlaması	Hayır	Girer	2 + 0	2	2
14HEM323	Palyatif Bakım Hemşireliği	Hayır	Girer	2 + 0	2	2
14HEM325	Stoma Hemşireliği	Hayır	Girer	2 + 0	2	2
Toplam:					24	30

6. YARIYIL

Kodu	Ders Adı	Zorunlu mu?	Ortalama	T+U St	U.Kredi	AKTS
14HEM302	Bioistatistik	Evet	Girer	2 + 0	2	4
14HEM304	Çocuk Sağlığı ve Hastalıkları Hemşireliği	Evet	Girer	6 + 12	12	12
6. Yarıyıl Seçmeli Ders Planı						
14HEM306	Çocuk Sağlığı ve Hastalıkları Hemşireliği Yaz Stajı	Hayır	Girmez	0 + 80	0	6
14HEM308	Mesleki İngilizce IV	Hayır	Girer	2 + 0	2	2
14HEM310	İnfertilite Hemşireliği	Hayır	Girer	2 + 0	2	2
14HEM312	Kanıt Dayalı Hemşirelik	Hayır	Girer	2 + 0	2	2
14HEM314	Türkiye'de Sağlık Politikaları	Hayır	Girer	2 + 0	2	2
14HEM316	Yaşlı Sağlığı ve Hemşirelik Bakımı	Hayır	Girer	2 + 0	2	2
14HEM318	Üreme Sağlığı Hemşireliği	Hayır	Girer	2 + 0	2	2
14HEM320	Hastane Enfeksiyonları	Hayır	Girer	2 + 0	2	2
14HEM322	Madde Bağımlılığı	Hayır	Girer	2 + 0	2	2
14HEM324	Kronik Hastalıklar ve Bakım	Hayır	Girer	2 + 0	2	2
14HEM326	Ameliyathane Hemşireliği ve Hemşirelik Bakımı	Hayır	Girer	2 + 0	2	2
14HEM328	Cerrahi Hastalıklarında Fizyopatoloji ve Hemşirelik	Hayır	Girer	2 + 0	2	2
14HEM330	Yara ve Stoma Bakım Hemşireliği	Hayır	Girer	2 + 0	2	2
Toplam:					22	30

7. YARIYIL

Kodu	Ders Adı	Zorunlu mu?	Ortalama	T+U St	U.Kredi	AKTS
HEM401	Ruh Sağlığı ve Psikiyatri Hemşireliği	Evet	Girer	6 + 12	12	17
HEM403	Hemşirelikte Öğretim	Evet	Girer	2 + 2	3	3
HMŞ405	Araştırma Yazma Becerileri I	Evet	Girer	2 + 0	2	2
7. Yarıyıl Seçmeli Ders Planı						
HEM405	Konsültasyon Liyezon Psikiyatrisi Hemşireliği	Hayır	Girer	2 + 0	2	2
HEM407	İşyerinde Psikolojik Şiddet-Mobbing	Hayır	Girer	2 + 0	2	2
HEM409	Ağrı Yönetimi	Hayır	Girer	2 + 0	2	2
HEM411	Yenidoğan Canlandırılması	Hayır	Girer	2 + 0	2	2
HMŞ419	Mesleki İngilizce V	Hayır	Girer	2 + 0	2	2
HMŞ431	Hemşirelikte Liderlik	Hayır	Girer	2 + 0	2	2
HMŞ437	Hemşirelikte Vaka Etiği	Hayır	Girer	2 + 0	2	2
HMŞ445	Vakalarla Problem Çözme Becerisi	Hayır	Girer	2 + 0	2	2
HMŞ449	Hasta ve Çalışan Güvenliği	Hayır	Girer	2 + 0	2	2
HMŞ453	Hemşirelikte Profesyonellik	Hayır	Girer	2 + 0	2	2
Toplam:					25	30

8. YARIYIL

Kodu	Ders Adı	Zorunlu mu?	Ortalama	T+U St	U.Kredi	AKTS
HEM402	Hemşirelikte Yönetim	Evet	Girer	4 + 4	6	4
HMŞ406	Araştırma Yazma Becerileri II	Evet	Girer	2 + 0	2	2
HMŞ414	Halk Sağlığı Hemşireliği	Evet	Girer	6 + 12	12	16
8. Yarıyıl Seçmeli Ders Planı						
HEM404	İnsan Kaynakları Yönetimi	Hayır	Girer	2 + 0	2	2
HEM406	KBRN Tehlikeler ve Çevre Sağlığı	Hayır	Girer	2 + 0	2	2
HMŞ422	İstismar ve İhmal	Hayır	Girer	2 + 0	2	2
HMŞ432	Mesleki İngilizce VI	Hayır	Girer	2 + 0	2	2
HMŞ436	Toplumsal Cinsiyet	Hayır	Girer	2 + 0	2	2
HMŞ446	Obezite	Hayır	Girer	2 + 0	2	2
HMŞ462	Sağlıklı Cinsel Yaşam	Hayır	Girer	2 + 0	2	2
HMŞ464	Meme Sağlığı ve Meme Kanseri Hemşireliği	Hayır	Girer	2 + 0	2	2
HMŞ466	Hemşirelikte Vaka Yönetimi	Hayır	Girer	2 + 0	2	2
HMŞ468	Yenidoğan Yoğun Bakım Hemşireliği	Hayır	Girer	2 + 0	2	2
Toplam:					28	30



HEMŞİRELİK LİSANS PROGRAMI MEZUNİYET KOŞULLARI

4 yıllık lisans programındaki tüm derslerden ve hemşirelik uygulamasından başarılı olan ve kredisiz derslerden yeterli (YE) alan hemşire adayları mezuniyete hak kazanırlar. Genel Not Ortalaması (GNO) 2.00 ve üzerinde olan öğrenciler koşullu başarılı derslerden de başarılı kabul edilirler. Mezun olabilmek için öğrenciler 184 COMU/ 240 AKTS kredisini tamamlamalıdır.



HEMŞİRELİK BÖLÜMÜNÜN UYGULAMA ALANLARI



- Çanakkale Onsekiz Mart Üniversitesi Araştırma ve Uygulama Hastanesi Kepez
- Çanakkale Onsekiz Mart Üniversitesi Araştırma ve Uygulama Hastanesi Terzioğlu
- Çanakkale Kamu Hastaneler Birliği Genel Sekreterliği - Çanakkale Devlet Hastanesi
- Çanakkale Devlet Hastanesi Bahattin Ve Huriye Demircioğlu Ek Hizmet Binası
- TC. Sağlık Bakanlığı Çanakkale Halk Sağlığı Müdürlüğü
- Kamu Hastaneler Birliği TOKİ (K.H.B.)
- Çanakkale Merkez Toplum Sağlığı Merkezi
- Çanakkale Devlet Hastanesi Toplum Ruh Sağlığı Merkezi (TRSM)
- Çanakkale 18 Mart Üniversitesi Çocuklar Evi Kreş ve Anaokulu
- Çanakkale Valiliği Çanakkale Huzurevi ve Yaşlı Bakım Ve Rehabilitasyon Merkezi
- Çanakkale Belediyesi Altın Yıllar Yaşam Merkezi
- Çanakkale İl Milli Eğitim Müdürlüğü Zübeyde Hanım Anaokulu
- Verem Savaş Dispanseri
- Aile Sağlığı Merkezleri
- Köy stajı

FİZİKSEL ALTYAPI

LABORATUVARLAR



Yüksekokulumuzda 3 adet laboratuvar bulunmaktadır.

Bunlar; Mesleki Beceri Laboratuvarı, Anatomi Laboratuvarı ve Kadın Doğum Hastalıkları Uygulama Laboratuvarıdır



DERSLİKLER

Sağlık Yüksekokulu'nda dokuz adet sınıf yer almaktadır. Bu sınıflardan bir adedi 200, iki adedi 120 öğrenci kapasitesine sahip büyük sınıflardır. Kalan altı adet sınıf ise 80 öğrenci kapasitesine sahiptir. Ayrıca bölümümüz öğretim elemanlarının çoğunluğu derslerinde görsel malzeme kullanmaktadırlar. Sınıfların hepsi bilgisayar ile sunu yapılmasına uygun projektörler ile donatılmıştır. Mevcut sınıfların hepsinde projeksiyon cihazı bulunmaktadır.

Bulunduğu Kat	Derslik Adı	Sıra/Masa Sayısı	Öğrenci Kapasitesi
Zemin Kat	Dz08	16	80
Zemin Kat	Dz01	16	80
Zemin Kat	Amfi(Z15-Z16)	-	200
1.Kat	D101	16	80
1.Kat	D108	16	80
2.Kat	D201	16	80
2.Kat	D202	24	120
2.Kat	D205	24	120
2.Kat	D206	16	80



ÖĞRENCİ DEĞİŞİM PROGRAMLARI

Erasmus Değişim Programı



Bölümde; Portekiz'de Polytechnic Institute Of Guarda, Finlandiya'da Novia University Of Applied Sciences, Hırvatistan'da Sveuciliste U Zadru, Litvanya'da Panevezio Kolejija, Polonya'da Nicolaus Copernicus University ile erasmus anlaşmaları imzalanmış olup, 4 öğrenci değişim programı ile gönderilmiştir.

Farabi Değişim Programı



Farabi Değişim Programı çerçevesinde Ordu Üniversitesi, Uludağ Üniversitesi, Orhangazi Üniversitesi, Adnan Menderes Üniversitesi, Ahi Evran Üniversitesi, Çoruh Üniversitesi ve Bülent Ecevit Üniversitesi ile öğrenci değişimi yapılmıştır.

LİSANSÜSTÜ EĞİTİM FAALİYETLERİ

Çanakkale Onsekiz Mart Üniversitesi bünyesinde Sağlık, Eğitim, Fen ve Sosyal Bilimler enstitüsü bulunmaktadır. Hali hazırda devam eden Hemşirelik Tezli Yüksek Lisans Programına kayıtlı 46 öğrenci bulunmaktadır ve 4 öğrenci de mezun olmuştur.

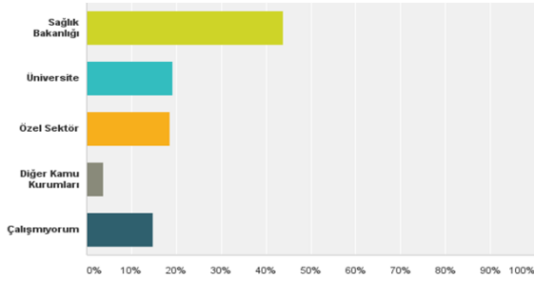


MEZUNLARIMIZ

ÇOMÜ Sağlık Yüksekokulu'ndan 1999–2016 yılları arasında 637 Hemşirelik Bölümü öğrencisi mezun olmuştur. Bu öğrencilere sosyal medya üzerinden ulaşılmış, web tabanlı “Mezun Profili Anketi” ve “Mezun Anketi” uygulanmıştır. Mezun Profili Anketi'ne 162 öğrenci, mezun anketine ise 107 öğrenci cevap vermiştir.

Q8: Hangi kurumda çalışıyorsunuz ?

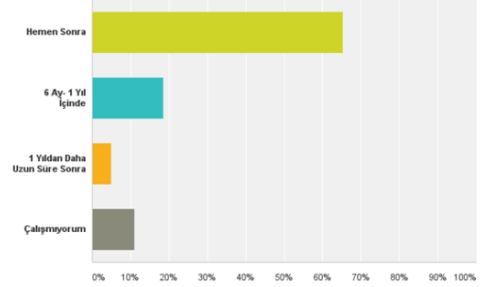
Yanıtlanan: 162 Atlanan: 0



Mezunlarımızın yaklaşık %44'ü Sağlık Bakanlığında, %19'u Üniversite Hastanelerinde, %19'u da Özel Hastanelerde çalışmaktadır.

Q7: Mezuniyetinizden Ne Kadar Süre Sonra Mesleğinizle İlgili İş Bulabildiniz ?

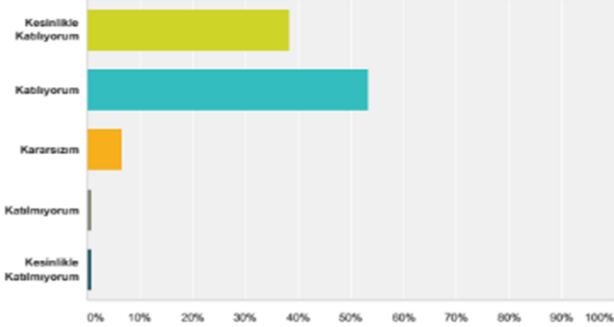
Yanıtlanan: 162 Atlanan: 0



Mezunlarımızın yaklaşık %65'i mezun olduktan hemen sonra, %19'u 6-12 ay içinde mesleği ile ilgili iş bulmuştur.

Q5 Aldığım eğitimden memnunum.

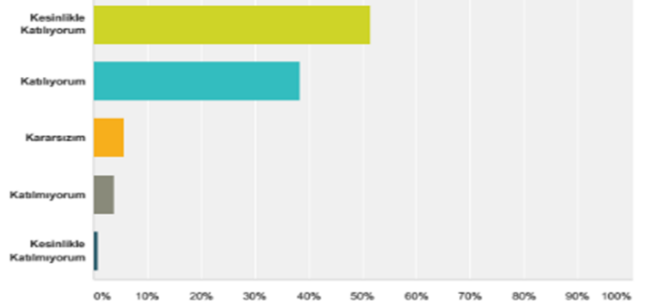
Yanıtlanan: 107 Atlanan: 0



Mezunlarımızın yaklaşık %92'si aldıkları eğitimden memnun olduklarını belirtmişlerdir.

Q2 Aldığım eğitim istihdam edilmeme katkı sağladı.

Yanıtlanan: 107 Atlanan: 0



Mezunlarımızın yaklaşık %90'ı aldıkları eğitimin istihdam edilmelerine katkı sağladıklarını ifade etmişlerdir.



Gereksinimi olan öğrenciler Çanakkale Onsekiz Mart Üniversitesi Sağlık Kültür Spor Dairesi Başkanlığının organizasyonu ile sağlanan burs (yemek yardımı, kısmi zamanlı iş ve diğer sosyal kurumlardan burs sağlanması gibi) olanaklarından, Kredi ve Yurtlar Kurumuna bağlı yurtlardan veya özel yurt veya pansiyonlardan yararlanabilmektedirler.

Öğrencilerimize ÖSEM (Öğrenci Sosyal Etkinlik Merkezi), Ardes ve okulumuz kantininde yemekhane hizmetleri verilmektedir.



Öğrenciler kampüs içerisinde bulunan ve 7/24 hizmet veren merkez kütüphaneden yararlanabilmektedirler.

ÇOMÜ Kütüphanesi

- Çok sayıda basılı ve elektronik kaynağa erişim imkânı sağlamakta.
- 24 saat hizmet vermekte.
- Sürekli gelişen elektronik kaynaklar ve veri tabanları sunmakta.
- Öğrencilerine ve yararlanıcılarına ferah, kaliteli çalışma ortamları sunmakta.

Üniversitemiz Rektörlüğü
Sağlık Kültür ve Spor Dairesi
Başkanlığına bağlı **146**
öğrenci topluluğu
bulunmaktadır.

Yüksekokulumuz öğretim
elemanlarının
danışmanlığında **3 topluluk**
faaliyet göstermeye devam
etmektedir.



Sizlerde ilgi alanlarınıza yönelik
146 topluluktan birinde yer
alabilir, akademik danışmanlar
gözetiminde ilgi alanlarınıza
yönelik etkinlikler yapabilirsiniz



İLETİŞİM:

E-posta : syo@comu.edu.tr

Telefon : 0(286) 218 13 97

Faks : 0(286) 218 13 79

Adres : Çanakkale Onsekiz Mart
Üniversitesi Terzioğlu Kampüsü
Sağlık Yüksekokulu Merkez
/Çanakkale