



T.C.  
**ÇANAKKALE ONSEKİZ MART ÜNİVERSİTESİ**  
**YÖNETİM SİSTEMİ KALİTE GÜVENCE POLİTİKASI**



Çanakkale Onsekiz Mart Üniversitesi Kalite Güvence, Eğitim-Öğretim, Araştırma-Geliştirme, Toplumsal Katkı, Yönetim Sistemi faaliyetleri kapsamında değer yaratma sürecinde kalite odaklı yönetim sisteminin varlığını ve sürdürülebilirliğini hedeflemektedir.

Üniversitemiz bu kapsamda Yönetim Sistemi içerisindeki süreçlerin etkin, verimli, şeffaf, hesap verebilir, adil ve liyakatli biçimde yönetilmesini, mevcut insan kaynaklarının geliştirilmesini, evrensel ve kurumsal değerlere uygun olarak Üniversite Stratejik Planı'nın gerçekleştirilmesine yönelik kalite güvencesi sisteminin sürdürülebilir biçimde işletilmesini ve sürekli iyileştirilmesini, kalite güvence kapsamında iyi uygulama örneklerini araştırmayı ve kuruma kazandırmayı, kurumsal akreditasyon ve program akreditasyonu faaliyetlerine yönelik çalışmaların maddi ve manevi olarak desteklenmesini, kurumsal hafıza ile iç ve dış paydaşlarıyla olan ilişkilerini güçlendirip paydaş memnuniyetini arttırmayı, Yükseköğretim Kurumları Etik Davranış İlkeleri kapsamında çevik bir kalite liderliği ile kurumsal kültür, kurumsallaşma, kurumsal itibar, ve kurumsal yönetimi geliştirmeyi böylelikle organizasyonel gelişim sağlayarak ulusal ve uluslararası akademik değerlendirmelerde üst sıralarda olmayı ilke edinmiştir.



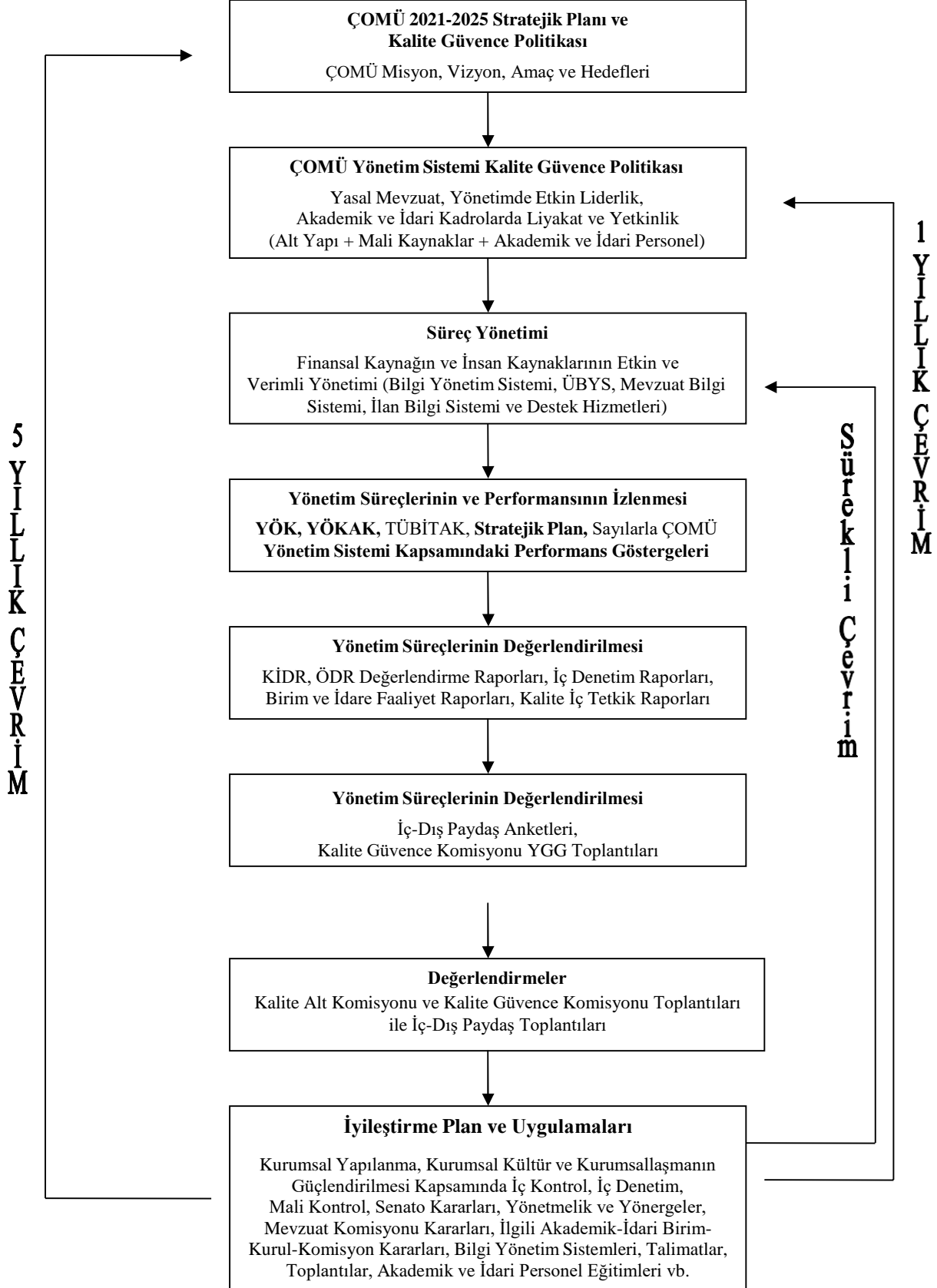
T.C.  
ÇANAKKALE ONSEKİZ MART ÜNİVERSİTESİ  
YÖNETİM SİSTEMİ SÜRECİNDE PUKÖ DÖNGÜSÜ



<b>* PLANLAMA *</b>
<b>Analiz</b>
<b>Mevzuat Analizi:</b> Anayasa, Yükseköğretim Kanunu, Kamu ve Mali Yönetimi Kontrol Kanunu, 11. Kalkınma Planı, BM Sürdürülebilir Kalkınma Amaçları, Stratejik Plan, Misyon ve vizyon, Performans programı (faaliyetler), İç Kontrol Eylem Planı, Yönetmelik, Yönerge ve İlkeler
<b>PESTLE Analizi:</b> Ekonomik, Siyasi, Sosyal, Bilim ve Teknoloji, Hukuki ve Ekolojik faktörler
<b>Kurum İçi Analiz:</b> Faaliyet alanları ile ilgili ürün ve hizmetlerin değerlendirilmesi, insan kaynakları, fiziki kaynaklar ve teknolojik altyapı, mali kaynaklar, paydaş memnuniyeti ve kurum kültürü analizleri
<b>Kurum Dışı Analiz:</b> Rakip Analizi, Öğrenci Memnuniyeti Analizi, Hasta Memnuniyeti Analizi, Tedarikçi Memnuniyeti Analizi, Dış Paydaş Analizi
<b>GZFT Analizi:</b> SWOT Güçlü ve Zayıf Yönler, Fırsatlar ve Tehditler
<b>Tasarım</b>
<b>Kurumsal Değerler:</b> Misyon, Vizyon ve Temel Değerler
<b>Stratejiler:</b> Stratejik Amaç ve Hedefler
<b>Değerlendirme Anketleri:</b> Öğrenci, Akademik ve İdari Personel, Mezunlar, Hasta, Tedarikçi, Dış Paydaş Memnuniyeti Anketleri
<b>* UYGULAMA *</b>
<b>Performans Programı</b> Üst Yönetim, Strateji Geliştirme Daire Başkanlığı, Bilgi İşlem Daire Başkanlığı, Kalite Güvence Komisyonu, Kalite Güvence Ölçme Değerlendirme Alt Komisyonu, Kalite Güvence Ofisi
<b>Performans Hedefleri ile Faaliyetler</b> Plan ve Programların uygulanması, Birim Faaliyet Raporu, İdare Faaliyet Raporu, Kurumsal Mali Durum Beklentileri Raporu, Yatırım Değerlendirme Raporu, Stratejik Plan İzleme ve Değerlendirme Raporu
<b>Performans Göstergeleri ile Sorumlu Birimler:</b> Tüm Akademik ve İdari Birimler, Strateji Geliştirme Daire Başkanlığı, Bilgi İşlem Daire Başkanlığı, Öğrenci İşleri, Personel, Sağlık Kültür, Kütüphane Dokümantasyon, Yapı İşleri Teknik Daire Başkanlıkları, BAP, Döner Sermaye İşletme Müdürlüğü, Uygulama ve Araştırma Merkezleri, ÇOMÜ Hastanesi Başhekimliği, DİSMER, ÇOMUZEM, Sürekli Eğitim Merkezi, Kalite Güvence Komisyonu, Kalite Güvence Ölçme Değerlendirme Alt Komisyonu, Kalite Güvence Ofisi
<b>Maliyetlendirme:</b> Strateji Geliştirme Daire Başkanlığı
<b>* KONTROL *</b>
<b>İzleme:</b> Strateji Geliştirme Daire Başkanlığı, Kalite Güvence Ofisi
<b>Ölçme ve Değerlendirme:</b> Strateji Geliştirme Daire Başkanlığı, İç Denetim Birimi Başkanlığı, Kalite Güvence Komisyonu, Kalite Güvence Ölçme Değerlendirme Alt Komisyonu, Kalite Güvence Ofisi
<b>Raporlama:</b> Durum Analiz Raporu, Kurum İç Değerlendirme Raporu, İç Kontrol Sistemi Değerlendirme Raporu, İdare Faaliyet Raporu, Yatırım Programı İzleme ve Değerlendirme Raporu, Kurumsal Mali Durum ve Beklentiler Raporu, Paydaş Anketleri
<b>* ÖNLEM *</b>
<b>İyileştirmeye Açık Alanlar:</b> Öneriler, İç Kontrol, Risk Değerlendirme, Üst Yönetim
<b>Gerçekleştirme:</b> Üniversite Yönetim Kurulu ve Senato Kararları, İç Denetim Birimi (İzleme ve bulguların üst yönetimle ve Maliye bakanlığı ile paylaşılması), Strateji Geliştirme Daire Başkanlığı, Döner Sermaye, İş Sağlığı ve Güvenliği Koordinatörlüğü, Mevzuat Komisyonu, Kalite Güvence Komisyonu, Kalite Güvence Ölçme Değerlendirme Alt Komisyonu, Kalite Güvence Ofisi



T.C.  
ÇANAKKALE ONSEKİZ MART ÜNİVERSİTESİ  
YÖNETİM SİSTEMİ SÜRECİNDE PUKÖ DÖNGÜSÜ





T.C.

**ÇANAKKALE ONSEKİZ MART ÜNİVERSİTESİ**  
**YÖNETİM SİSTEMİ SÜRECİNDE PUKÖ DÖNGÜSÜ**



Çanakkale Onsekiz Mart Üniversitesinin yönetsel ve idari süreçlere ilişkin faaliyetlerinde tüm akademik ve idari birim yönetimleri kendi departmanlarına uygun biçimde Birim Görev Tanımı, Birim Personel Görev Tanımları, Birim İş Akış Şemaları, Birim Kamu Hizmet Standartları Tablosu, Birim İç Kontrol Standartları Eylem Planı, Birim Faaliyet Raporu, Birim İç Değerlendirme Raporu ve İç Kontrol Güvence Beyanı hazırlayarak birime ait kalite güvence ve iç kontrol süreçlerinin etkinliğini ve sürdürülebilirliğini güvence altına almaktadırlar. Bu dokümanların güncelliği birim içerisindeki kalite güvence komisyonu üyeleri ve Rektörlük Kalite Güvence Ofisi tarafından en az yılda bir kez kontrol edilmekte ve ihtiyaç halinde gerekli iyileştirmelerin yapılması sağlanmaktadır. Ayrıca Üniversitemiz Rektörlük İdari Teşkilatları ile Sağlık Uygulama ve Araştırma Merkezi ve Ağız ve Diş Sağlığı Uygulama ve Araştırma Merkezi ISO Kalite belgelendirmelerine başvurmayı planlamaktadır.

**Planlama:** Çanakkale Onsekiz Mart Üniversitesinin yönetsel ve idari süreçlere ilişkin planlaması; üst yönetim ve Strateji Geliştirme Daire Başkanlığı tarafından ilgili kalite politikaları, mevzuat, yasa ve yönetmelikler dikkate alınarak gerçekleştirilmektedir. Çanakkale Onsekiz Mart Üniversitesi misyon, vizyon ve temel değerleri ile öncelikli alanlardaki stratejik amaç ve hedefleri, bu aşamada en önemli rolü almaktadır. Üniversitemizin misyon, vizyon ve temel değerlerinin yanı sıra kurumsal akreditasyon alma ve araştırma üniversitesi adayı olma hedefi yönetim sisteminin planlama sürecinde ve Üniversitemizin tüm önceliklerinin belirlenmesinde en önemli etmen olarak ön plana çıkmaktadır.

**Uygulama:** Çanakkale Onsekiz Mart Üniversitesinin yönetsel ve idari süreçlerine ilişkin planlar; üst yönetim, Strateji Geliştirme Daire Başkanlığı, paydaş katılımlı Stratejik Plan toplantıları, ilgili tüm akademik ve idari birimlerin nezdinde uygulanmaktadır.

**Kontrol Et:** Çanakkale Onsekiz Mart Üniversitesinin yönetsel ve idari süreçleri çerçevesinde gerçekleştirilen tüm faaliyetler; üst yönetim, Strateji Geliştirme Daire Başkanlığı, Döner Sermaye Saymanlığı, Bilgi İşlem Daire Başkanlığı, Kalite Güvence Komisyonu, Kalite Güvence Ölçme Değerlendirme Alt Komisyonu, Kalite Güvence Ofisi ve İç Denetim Birimi tarafından İdare Faaliyet Raporu, KİDR, İç-Dış Paydaş Anketleri, Stratejik Plan İzleme ve Değerlendirme, İç Kontrol ve Mali Kontrol raporları aracılığıyla yıllardır düzenli olarak izlenmektedir.

**Önlem Al:** Strateji Geliştirme Daire Başkanlığı, İç Denetim Birimi, Kalite Güvence Komisyonu ve Kalite Güvence Ofisi kalite, iç kontrol ve risk değerlendirme belgelerini temel alarak hazırladığı tüm değerlendirmeleri, Üniversite üst yönetimine yıllık olarak raporlamaktadır. Üst yönetim ve akademik birim yönetimleri ise YÖK Yükseköğretim Kurumları Etik Davranış İlkeleri ve kalite güvence uygulamaları kapsamında iyileştirme gerçekleştirmektedir.

**Kanıtlar:**

ÇOMÜ 2021-2025 Stratejik Planı

ÇOMÜ Kalite Güvence, Eğitim-Öğretim, Araştırma-Geliştirme, Toplumsal Katkı, Yönetim Sistemi, Uzaktan Eğitim Kalite Güvence Sistemi Politikaları

Stratejik Plan İzleme Raporu

İdare Faaliyet Raporu  
YÖK Karne  
ÇOMÜ ÜBYS Kurumsal Değerlendirme Sistemi  
ÇOMÜ ÜBYS Kalite Modülü  
ÇOMÜ KİDR  
Sayılarla ÇOMÜ  
ÖDR Değerlendirme Raporları Birim  
Kamu Hizmet Standartları Tabloları Birim  
İç Kontrol Eylem Planları  
Birim Görev Tanımları  
Birim Personel Görev Tanımları  
Birim İş Akış Şemaları  
Birim İç Kontrol Güvence Beyanı  
Birim Bütçe Analizleri  
Birim İş Akademik-İdari Personel Yükü Tabloları  
ÇOMÜ Ön lisans, Lisans, Eğitim-Öğretim ve Sınav Yönetmeliği  
Lisansüstü Eğitim-Öğretim Yönetmeliği  
Uygulama-Araştırma Merkezleri Yönetmeliği  
Koordinatörlükler  
Kurul ve Komisyonlar  
Akademik Veri İzleme Sistemi Raporları  
BAP İzleme Raporları  
İç Denetim Raporları  
Mali Kontrol Raporları  
Toplantı Karar ve Tutanakları  
İç-Dış Paydaş Görüşleri vb.



T.C.  
ÇANAKKALE ONSEKİZ MART ÜNİVERSİTESİ  
YÖNETİM SİSTEMİ SÜRECİNDE PUKÖ DÖNGÜSÜ  
SÜREÇ TAKVİMİ



Alınacak Aksiyon	Sorumlu Birim	Gerçekleştirilmesi Planlanan Tarih Aralığı
<b>Stratejik Amaç ve Hedeflerin Belirlenmesi</b>	Rektörlük Strateji Geliştirme Daire Başkanlığı Strateji Planlama Ekibi Kalite Güvence Komisyonu Kalite Güvence Ofisi İlgili Akademik Birim Yönetimi Paydaş Görüşleri	5 Yılda Bir
<b>Süreç Yönetimi</b>	Rektörlük Strateji Geliştirme Daire Başkanlığı Tüm Akademik ve İdari Birimler Kalite Güvence Komisyonu Kalite Güvence Ofisi	Sürekli
<b>Yönetim Süreçlerinin İzlenmesi ve Değerlendirilmesi</b>	Rektörlük Strateji Geliştirme Daire Başkanlığı Tüm Akademik ve İdari Birimler Kalite Güvence Komisyonu Kalite Güvence Ofisi	İzleme Sürekli Değerlendirme Yılda Bir
<b>İyileştirme Plan ve Uygulamaları</b>	Rektörlük Strateji Geliştirme Daire Başkanlığı Tüm Akademik ve İdari Birimler Kalite Güvence Komisyonu Kalite Güvence Ofisi	Sürekli