



T.C.
ÇANAKKALE ONSEKİZ MART ÜNİVERSİTESİ
ÇANAKKALE SAĞLIK HİZMETLERİ MESLEK YÜKSEKOKULU
YÖNETİM SİSTEMİ KALİTE GÜVENCE POLİTİKASI



Çanakkale Onsekiz Mart Üniversitesi Kalite Güvence, Eğitim-Öğretim, Araştırma-Geliştirme, Toplumsal Katkı, Yönetim Sistemi faaliyetleri kapsamında değer yaratma sürecinde kalite odaklı yönetim sisteminin varlığını ve sürdürülebilirliğini hedeflemektedir. Çanakkale Sağlık Hizmetleri Meslek Yüksekokulu (SHMYO) aynı hedef doğrultusunda kalite odaklı yönetim sisteminin varlığını ve sürdürülebilirliğini hedeflemektedir.

Meslek Yüksekokulumuz bu kapsamda Yönetim Sistemi içerisindeki süreçlerin etkin, verimli, şeffaf, hesap verebilir, adil ve liyakatli biçimde yönetilmesini, mevcut insan kaynaklarının geliştirilmesini, evrensel ve kurumsal değerlere uygun olarak Üniversite Stratejik Planı'nın ve SHMYO Stratejik Planı'nın gerçekleştirilmesine yönelik kalite güvencesi sisteminin sürdürülebilir biçimde işletilmesini ve sürekli iyileştirilmesini, kalite güvence kapsamında iyi uygulama örneklerini araştırmayı ve kuruma kazandırmayı, kurumsal akreditasyon ve program akreditasyonu faaliyetlerine yönelik çalışmaların maddi ve manevi olarak desteklenmesini, kurumsal hafıza ile iç ve dış paydaşlarıyla olan ilişkilerini güçlendirip paydaş memnuniyetini arttırmayı, Yükseköğretim Kurumları Etik Davranış İlkeleri kapsamında çevik bir kalite liderliği ile kurumsal kültür, kurumsallaşma, kurumsal itibar, ve kurumsal yönetimi geliştirmeyi böylelikle organizasyonel gelişim sağlayarak ulusal ve uluslararası akademik değerlendirmelerde üst sıralarda olmayı ilke edinmiştir.



T.C.
ÇANAKKALE ONSEKİZ MART ÜNİVERSİTESİ
ÇANAKKALE SAĞLIK HİZMETLERİ MESLEK YÜKSEKOKULU
YÖNETİM SİSTEMİ SÜRECİNDE PUKÖ DÖNGÜSÜ

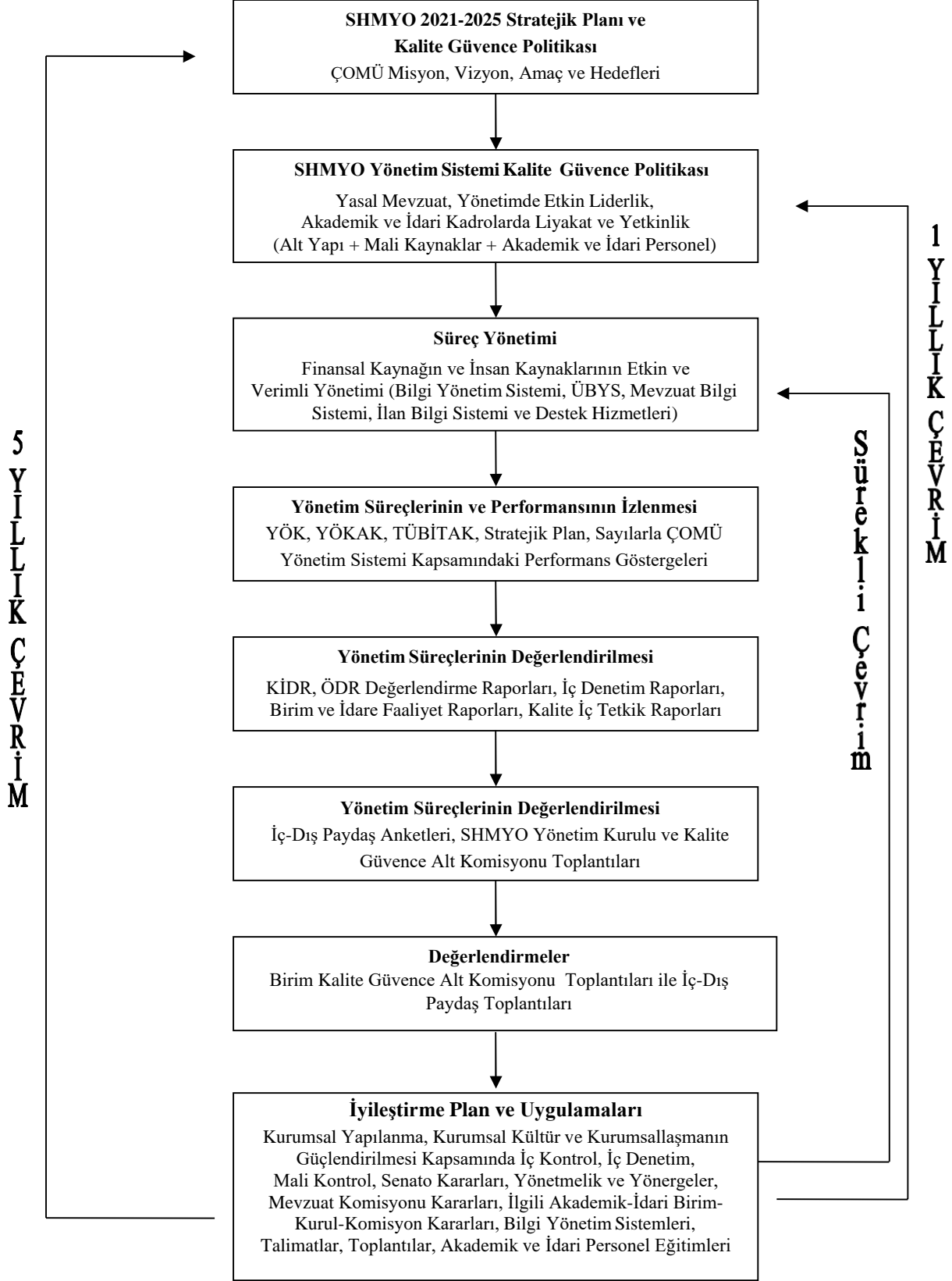


* PLANLAMA *
Analiz
Mevzuat Analizi: Anayasa, Yükseköğretim Kanunu, Kamu ve Mali Yönetimi Kontrol Kanunu, 11. Kalkınma Planı, BM Sürdürülebilir Kalkınma Amaçları, Stratejik Plan, Misyon ve vizyon, Performans programı (faaliyetler), İç Kontrol Eylem Planı, Yönetmelik, Yönerge ve İlkeler
PESTLE Analizi: Ekonomik, Siyasi, Sosyal, Bilim ve Teknoloji, Hukuki ve Ekolojik faktörler
Kurum İçi Analiz: Faaliyet alanları ile ilgili ürün ve hizmetlerin değerlendirilmesi, insan kaynakları, fiziki kaynaklar ve teknolojik altyapı, mali kaynaklar, paydaş memnuniyeti ve kurum kültürü analizleri
Kurum Dışı Analiz: Öğrenci, Mezun ve Dış Paydaş Memnuniyet Analizleri (Anket Sonuçları)
GZFT Analizi: SWOT Güçlü ve Zayıf Yönler, Fırsatlar ve Tehditler
Tasarım
Kurumsal Değerler: Misyon, Vizyon ve Temel Değerler
Stratejiler: Stratejik Amaç ve Hedefler
Değerlendirme Anketleri: Öğrenci, Akademik ve İdari Personel, Mezunlar, Tedarikçi, Dış Paydaş Memnuniyeti Anketleri
* UYGULAMA *
Performans Programı Rektörlük Birimleri, SHMYO Yönetimi, SHMYO Sekreterliği, Birim Kalite Güvence Alt Komisyonu, Birim İç Kontrol Komisyonu, Bölüm Başkanlıkları ve Program Koordinatörleri
Performans Hedefleri ile Faaliyetler Plan ve Programların uygulanması, Birim Faaliyet Raporu, İdare Faaliyet Raporu, Kurumsal Mali Durum Beklentileri Raporu, Yatırım Değerlendirme Raporu, Stratejik Plan İzleme ve Değerlendirme Raporu
Performans Göstergeleri ile Sorumlu Birimler: Tüm Akademik ve İdari Birimler, Birim Kalite Güvence Alt Komisyonu, İç Kontrol Komisyonu, Bölüm Başkanlıkları ve Program Koordinatörleri
Maliyetlendirme: Strateji Geliştirme Daire Başkanlığı, SHMYO Sekreterliği
* KONTROL *
İzleme: Strateji Geliştirme Daire Başkanlığı, Kalite Güvence Ofisi, SHMYO Kalite Güvence Alt Komisyonu, SHMYO İç Kontrol Komisyonu,
Ölçme ve Değerlendirme: Strateji Geliştirme Daire Başkanlığı, İç Denetim Birimi Başkanlığı, Kalite Güvence Komisyonu, Kalite Güvence Ölçme Değerlendirme Alt Komisyonu, Kalite Güvence Ofisi, SHMYO Kalite Güvence Alt Komisyonu, SHMYO İç Kontrol Komisyonu,
Raporlama: Durum Analiz Raporu, Kurum İç Değerlendirme Raporu, İç Kontrol Sistemi Değerlendirme Raporu, İdare Faaliyet Raporu, Yatırım Programı İzleme ve Değerlendirme Raporu, Kurumsal Mali Durum ve Beklentiler Raporu, Paydaş Anketleri
* ÖNLEM *
İyileştirmeye Açık Alanlar: Öneriler, İç Kontrol, Risk Değerlendirme, Üst Yönetim
Gerçekleştirme: Üniversite Yönetim Kurulu ve Senato Kararları, İç Denetim Birimi (İzleme ve bulguların üst yönetimle ve Maliye bakanlığı ile paylaşılması), Strateji Geliştirme Daire Başkanlığı, Döner Sermaye, İş Sağlığı ve Güvenliği Koordinatörlüğü, Mevzuat Komisyonu, Kalite Güvence Komisyonu, Kalite Güvence Ölçme Değerlendirme Alt Komisyonu, Kalite Güvence Ofisi; SHMYO Yönetim Kurulu ve SHMYO Müdürlüğü Kararları



T.C.

ÇANAKKALE ONSEKİZ MART ÜNİVERSİTESİ
ÇANAKKALE SAĞLIK HİZMETLERİ MESLEK YÜKSEKOKULU
YÖNETİM SİSTEMİ SÜRECİNDE PUKÖ DÖNGÜSÜ





T.C.

ÇANAKKALE ONSEKİZ MART ÜNİVERSİTESİ
ÇANAKKALE SAĞLIK HİZMETLERİ MESLEK YÜKSEKOKULU
YÖNETİM SİSTEMİ SÜRECİNDE PUKÖ DÖNGÜSÜ



Çanakkale Onsekiz Mart Üniversitesinin yönetsel ve idari süreçlere ilişkin faaliyetlerinde tüm akademik ve idari birim yönetimleri kendi departmanlarına uygun biçimde Birim Görev Tanımı, Birim Personel Görev Tanımları, Birim İş Akış Şemaları, Birim Kamu Hizmet Standartları Tablosu, Birim İç Kontrol Standartları Eylem Planı, Birim Faaliyet Raporu, Birim İç Değerlendirme Raporu ve İç Kontrol Güvence Beyanı hazırlayarak birime ait kalite güvence ve iç kontrol süreçlerinin etkinliğini ve sürdürülebilirliğini güvence altına almaktadırlar. Bu dokümanların güncelliği SHMYO Kalite Güvence Alt Komisyonu ve Rektörlük Kalite Güvence Ofisi tarafından en az yılda bir kez kontrol edilmekte ve ihtiyaç halinde gerekli iyileştirilmelerin yapılması sağlanmaktadır.

Planlama: Çanakkale Onsekiz Mart Üniversitesi Rektörlüğü ve bağlı birimlerinde gerçekleştirilen planlar doğrultusunda, SHMYO Yönetimi ve komisyonları tarafından yönetsel ve idari süreçlere ilişkin planlama; Üniversitemizin ve Meslek Yüksekokulumuzun kalite politikaları, mevzuat, yasa ve yönetmelikler dikkate alınarak gerçekleştirilmektedir. Çanakkale Onsekiz Mart Üniversitesi ve SHMYO misyonu, vizyonu ve temel değerleri ile öncelikli alanlardaki stratejik amaç ve hedefleri, bu aşamada en önemli rolü almaktadır. Üniversitemizin ve Meslek Yüksekokulumuzun misyon, vizyon ve temel değerlerinin yanı sıra, Üniversitemizin kurumsal akreditasyon alma ve araştırma üniversitesi adayı olma hedefi yönetim sisteminin planlama sürecinde ve Üniversitemizin tüm önceliklerinin belirlenmesinde en önemli etken olarak ön plana çıkmaktadır.

Uygulama: Çanakkale Onsekiz Mart Üniversitesinin yönetsel ve idari süreçlerine ilişkin planları; SHMYO Yönetimi ve ilgili tüm akademik ve idari birimlerin nezdinde uygulanmaktadır.

Kontrol Et: Çanakkale Onsekiz Mart Üniversitesinin ve SHMYO'nun yönetsel ve idari süreçleri çerçevesinde gerçekleştirilen tüm faaliyetler; üst yönetim, Strateji Geliştirme Daire Başkanlığı, Döner Sermaye Saymanlığı, Bilgi İşlem Daire Başkanlığı, Kalite Güvence Komisyonu, SHMYO Kalite Güvence Alt Komisyonu, SHMYO Kalite Güvence Ölçme Değerlendirme Alt Komisyonu, SHMYO İç Kontrol Birimi, Kalite Güvence Ofisi ve İç Denetim Birimi tarafından İdare Faaliyet Raporu, KİDR, İç-Dış Paydaş Anketleri, Stratejik Plan İzleme ve Değerlendirme, İç Kontrol ve Mali Kontrol raporları aracılığıyla yıllardır düzenli olarak izlenmektedir.

Önlem Al: Strateji Geliştirme Daire Başkanlığı, İç Denetim Birimi, Kalite Güvence Komisyonu ve Kalite Güvence Ofisi, SHMYO Kalite Güvence Alt Komisyonu, SHMYO Kalite Güvence Ölçme Değerlendirme Alt Komisyonu, SHMYO İç Kontrol Birimi, kalite, iç kontrol ve risk değerlendirme belgelerini temel alarak hazırladığı tüm değerlendirmeleri, Üniversite üst yönetimine yıllık olarak raporlamaktadır. Üst yönetim ve akademik birim yönetimleri ise YÖK Yükseköğretim Kurumları Etik Davranış İlkeleri ve kalite güvence uygulamaları kapsamında iyileştirme gerçekleştirmektedir.

Kanıtlar:

ÇOMÜ 2021-2025 Stratejik Planı

SHMYO 2021-2025 Stratejik Planı

ÇOMÜ Kalite Güvence, Eğitim-Öğretim, Araştırma-Geliştirme, Toplumsal Katkı, Yönetim Sistemi, Uzaktan Eğitim, Kalite Güvence Sistemi Politikaları

Stratejik Plan İzleme Raporu

İdare Faaliyet Raporu

YÖK Karne

ÇOMÜ ÜBYS Kurumsal Değerlendirme Sistemi

ÇOMÜ ÜBYS Kalite Modülü

ÇOMÜ KİDR

Sayılarla ÇOMÜ

ÖDR Değerlendirme Raporları Birim

Kamu Hizmet Standartları Tabloları

İç Kontrol Eylem Planları

Birim Görev Tanımları

Birim Personel Görev Tanımları

Birim İş Akış Şemaları

Birim İç Kontrol Güvence Beyanı

Birim Bütçe Analizleri

Birim İş Akademik-İdari Personel Yüğü Tabloları

ÇOMÜ Ön lisans, Lisans, Eğitim-Öğretim ve Sınav Yönetmeliği

SHMYO Koordinatörlükler Kurul ve Komisyonlar

Akademik Veri İzleme Sistemi Raporları

İç Denetim Raporları

Mali Kontrol Raporları

Toplantı Karar ve Tutanakları

İç-Dış Paydaş Görüşleri



T.C.
ÇANAKKALE ONSEKİZ MART ÜNİVERSİTESİ
ÇANAKKALE SAĞLIK HİZMETLERİ MESLEK YÜKSEKOKULU
YÖNETİM SİSTEMİ SÜRECİNDE PUKÖ DÖNGÜSÜ



SÜREÇ TAKVİMİ

Alınacak Aksiyon	Sorumlu Birim	Gerçekleştirilmesi Planlanan Tarih Aralığı
Stratejik Amaç ve Hedeflerin Belirlenmesi	SHMYO Müdürlüğü, Yönetim Kurulu Kalite Güvence Alt Komisyonu Bölüm Başkanları Program Koordinatörleri Paydaş Görüşleri	5 Yılda Bir
Süreç Yönetimi	SHMYO Müdürlüğü, Yönetim Kurulu Kalite Güvence Alt Komisyonu İç Kontrol Komisyonu Bölüm Başkanları Program Koordinatörleri	Sürekli
Yönetim Süreçlerinin İzlenmesi ve Değerlendirilmesi	SHMYO Müdürlüğü, Yönetim Kurulu Kalite Güvence Alt Komisyonu İç Kontrol Komisyonu Bölüm Başkanları Program Koordinatörleri	İzleme: Sürekli, Değerlendirme: Yılda Bir
İyileştirme Plan ve Uygulamaları	SHMYO Müdürlüğü, Yönetim Kurulu Kalite Güvence Alt Komisyonu İç Kontrol Komisyonu Bölüm Başkanları Program Koordinatörleri	Sürekli