



T.C.
ÇANAKKALE ONSEKİZ MART ÜNİVERSİTESİ
ÇANAKKALE SAĞLIK HİZMETLERİ MESLEK YÜKSEKOKULU
TOPLUMSAL KATKI KALİTE GÜVENCE POLİTİKASI



Kurum misyonu, vizyonu, temel değerleri, stratejik amaç ve hedefleriyle uyumlu olarak eğitim-öğretim, araştırma-geliştirme, toplumsal katkı ve yönetim süreçlerini bütüncül ve sürdürülebilir bir yaklaşım ile gerçekleştirmeyi ilke edinen MYO toplumsal katkı politikası;

1. Ekonomik, sosyal ve kültürel anlamda akademik çalışmalar yaparak şehrin, bölgenin, ülkenin ve dünyanın gelişmesi açısından etkin rol almayı,
2. Toplumun her kesimine hitap eden geliştirici ve eğitici politikalar geliştirip hayata geçirmeyi ve farkındalık yaratmayı,
3. Üniversite ile toplum arasındaki iletişimi ve etkileşimi artırmak amacıyla etkinlikler, programlar ve üniversite tesislerinin ortak kullanılmasına artıracak çalışmalar yaparak çeşitli imkanlar sunmayı,
4. Üniversite sanayi iş birliği çerçevesinde sanayiciler ile ihtiyaçları doğrultusunda düzenli toplantılar gerçekleştirerek AR-GE veya ÜR-GE konularına destek olmak için sahip olunan imkanların etkin tanıtım ve kullanımını sağlamayı,
5. Tüm akademik alanlarda projeler üreterek, konferans ve kültürel aktiviteler düzenleyerek toplumun farklı bilgiler kazanmasında etkin rol almayı,
6. Ulusal kalkınmaya destek olacak bilim insanları ve sanatçılar yetiştirmeyi,
Bölgenin potansiyelini sanat aracılığıyla evrensel boyuta taşımayı,
7. Bilime, Eğitime ve Araştırmaya katkı yapacak kişi ve kuruluşların potansiyelinin üniversitemizdeki bilim insanları ile buluşmasına olanak sağlayacak faaliyetleri desteklemeyi,
8. Öğrencilerin karar verme süreçlerinde etkin olarak rol aldığı toplumsal duyarlılık projelerini ve bu projeler kapsamında gerçekleştirilen faaliyetleri desteklemeyi,
9. Yerel ölçekte kültürel ve doğal mirasın korunması ve toplum yararına kazandırılması doğrultusunda politikaların belirlenmesine katkı sağlamayı,
10. Dış paydaşlar ile ortak projeler geliştirerek, kamu yararını gözeten alanlarda danışmanlık vererek Üniversitenin bilgi birikimini yerel yönetimlerin ve kamunun faydasına sunmayı,
11. Ulusal ve uluslararası iş birlikleri ile iç ve dış paydaşlarla güçlü ve sürdürülebilir ilişkiler kurmayı,
kapsar.



T.C.
ÇANAKKALE ONSEKİZ MART ÜNİVERSİTESİ
ÇANAKKALE SAĞLIK HİZMETLERİ MESLEK YÜKSEKOKULU
TOPLUMSAL KATKI SÜRECİNDE PUKÖ DÖNGÜSÜ



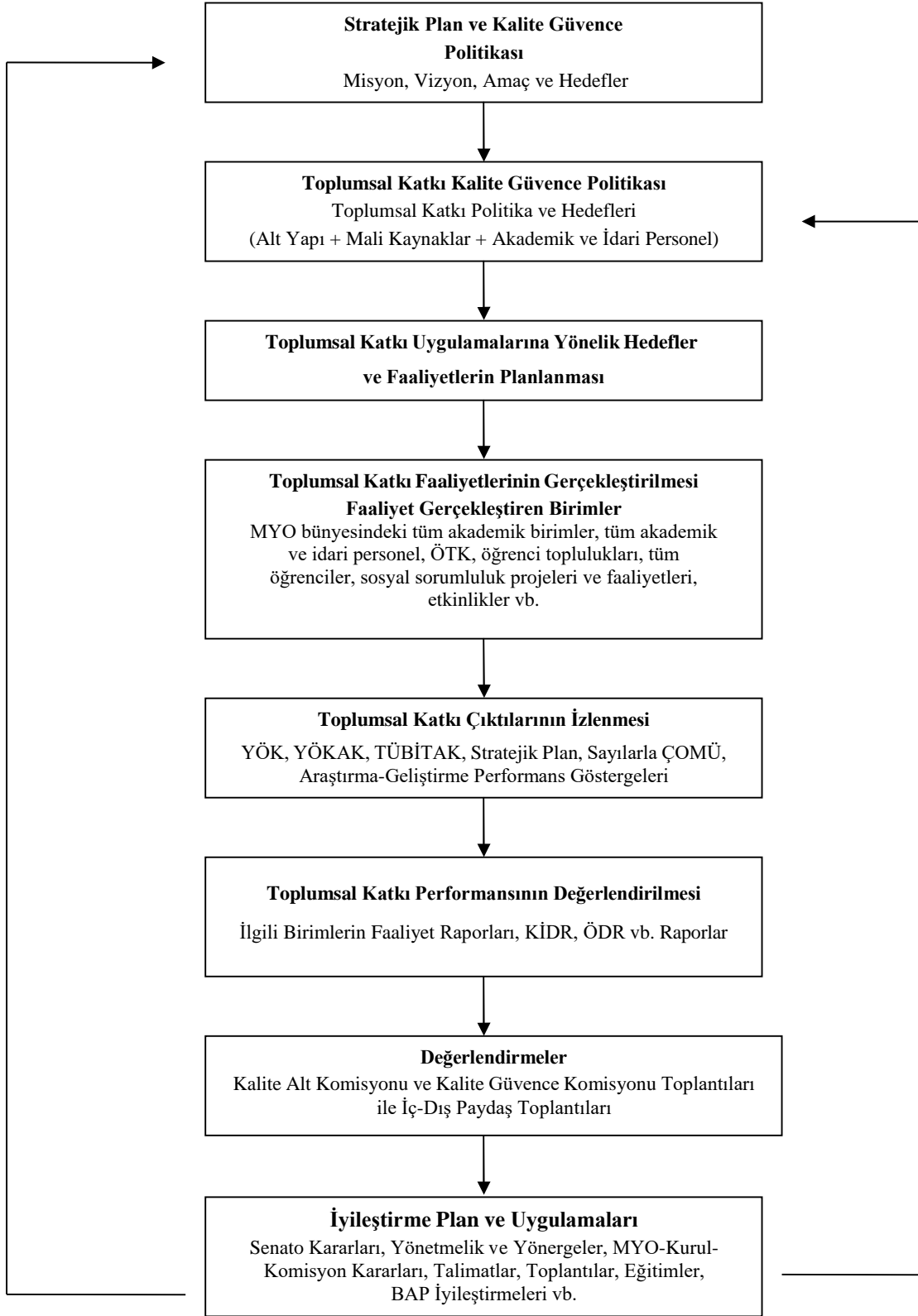
* PLANLAMA *
Temel Kaynaklar: Anayasa, Yüksek Öğretim Kalite Güvencesi Yönetmeliği
Toplumsal Katkı Süreciyle İlgili Analizler: Bölgesel analizler, STK Raporları, İnsan kaynakları, fiziki kaynaklar ve teknolojik altyapı analizleri, SWOT analizi, dış paydaş görüşleri vb.
Sürecin Stratejik Amaç ve Hedefleri Bütçeli ve bütçesiz sosyal sorumluluk projeleri ve faaliyetlerinin artırılması, Kamu - Üniversite - Sanayi İşbirliği (KÜSİ) çalışmalarının artırılması
Süreçle İlgili Değerlendirme Anketleri: İç-Dış Paydaş Görüşleri
* UYGULAMA *
Süreç Performans Programı Kalite Güvence Komisyonu, Kalite Güvence Ofisi
Süreçle İlgili Performans Hedefleri ile Faaliyetler Sosyal sorumluluk faaliyetleri ve projeleri, Kamu kurumları ve STK'lar ile gerçekleştirilen ortak faaliyet ve projelerin sayısının artırılması
Sürecin Performans Göstergeleri ile Sorumlu Birimler: Meslek Yüksekokulu Bölüm Başkanları, Program Koordinatörleri, MYO Kalite Güvence Komisyonu
Süreçle İlgili Bütçe: Strateji Geliştirme Daire Başkanlığı
* KONTROL *
İzleme, Ölçme ve Değerlendirme: Kalite Güvence Komisyonu, Kalite Geliştirme ve Kurumsal İzleme Koordinatörlüğü, Strateji Geliştirme Daire başkanlığı, Sağlık Kültür ve Spor Daire Başkanlığı, Basın Yayın Halkla İlişkiler Koordinatörlüğü
Raporlama: Sosyal Sorumluluk Projeleri Performans Göstergeleri ve Raporları, Uygulama ve Araştırma Merkezleri Faaliyet Raporları
* ÖNLEM *
İyileştirmeye Açık Alanlar ve Öneriler Bütçeli ve bütçesiz her tür sosyal sorumluluk proje sayısının artırılması, kamu-üniversite iş birliklerinin artırılması, kamu kurumları ve STK'lar ile gerçekleştirilen ortak faaliyet ve projelerin sayısının artırılması
Gerçekleştirme: Rektörlük, Üniversite Yönetim Kurulu, Senato, Strateji Geliştirme Daire Başkanlığı, Sağlık Kültür ve Spor Daire Başkanlığı, Meslek Yüksekokulu Bölüm Başkanları ve Program Koordinatörleri, Öğrenci Toplulukları



T.C.
ÇANAKKALE ONSEKİZ MART ÜNİVERSİTESİ
ÇANAKKALE SAĞLIK HİZMETLERİ MESLEK YÜKSEKOKULU
TOPLUMSAL KATKI SÜRECİNDE PUKÖ DÖNGÜSÜ



5
Y
I
L
L
I
K
Ç
E
V
R
İ
M





T.C.

ÇANAKKALE ONSEKİZ MART ÜNİVERSİTESİ
ÇANAKKALE SAĞLIK HİZMETLERİ MESLEK YÜKSEKOKULU
TOPLUMSAL KATKI SÜRECİNDE PUKÖ DÖNGÜSÜ



Üniversitemizin uluslararasılaşma ve toplumsal katkı bakış açısıyla uyumlu olarak Meslek Yüksekokulumuz toplumsal katkı politikalarını işletmeye, yurt içi ve yurt dışındaki öğrencilerin eğitim-öğretimine eğitim programlarımızla katkı sunmaya, son dönemde Üniversitemiz binalarında yapılan iyileştirmeler sayesinde özel yaklaşım gerektiren öğrenciler dahil tüm öğrencilere eğitim-öğretim süreçlerinde fırsat eşitliği sağlamaya ve akademik ve idari birimlerimizle dezavantajlı bireylere katkı sağlamaya, doğaya ve çevre sorunlarına duyarlı bir MYO olmaya, bulunduğu bölgenin sorunlarına ve değerlerine sahip çıkmaya, sosyal sorumluluk faaliyetleri ile bilime, topluma aktif katkı sunmaya çalışmaktadır.

Bu kapsamda gerçekleştirilen akademik çalışmaların yanı sıra en önemli performans göstergesi bölümlerimizde iç-dış paydaşlarımızın desteği ile gerçekleştirilen bütçeli-bütçesiz toplumsal katkı/sosyal sorumluluk projeleri ve faaliyetleridir. Bu sürecin kontrolü en az yılda bir Kalite Geliştirme ve Kurumsal İzleme Koordinatörlüğü tarafından gerçekleştirilir. Bu faaliyetlerle ilgili olarak, Üniversitemiz kapsamındaki kanıtlara www.comu.edu.tr, SKS Daire Başkanlığı, Basın Yayın Halkla İlişkiler Koordinatörlüğü, ÇOMÜ Medya Merkezinin web sayfaları üzerinden erişilebilmektedir. MYO bünyesindeki toplumsal katkı faaliyetlerinin kanıtları, birim web sayfasında yayımlanan KİDR içerisinde ve web sayfasında Kalite Güvence ve İç Kontrol menüsündeki İyileştirmeler ve KİDR Kanıtları sayfasında yayımlanmaktadır. Gerekli iyileştirmeler Kalite Geliştirme ve Kurumsal İzleme Koordinatörlüğünün tavsiyesi üzerine ilgili akademik-idari birim tarafından sağlanır.

Planlama: Çanakkale Onsekiz Mart Üniversitesi toplumsal katkı süreçlerine yönelik ana planlama; üst yönetim, Kalite Güvence Komisyonu, Strateji Geliştirme Daire Başkanlığı, ilgili tüm akademik birimler tarafından Stratejik Plan temel alınarak yapılmaktadır. Daha önce iç ve dış paydaşlardan alınan sözlü veya yazılı geri bildirimler planlama esnasında dikkate alınmaktadır.

Uygulama: Üst yönetim, ilgili tüm akademik ve idari birimler tarafından uygulanmaktadır. Bu planlar dezavantajlı bireyler, sağlık, çevre, ekonomi, eğitim-öğretim, araştırma-geliştirme vb. birçok alanda kadınlar, yaşlılar gençler, çocuklar ve toplumun çeşitli kesimlerine yönelik olarak kurgulanabilmektedir.

Kontrol Et: Üniversite ve ilgili tüm akademik ve idari birimler tarafından gerçekleştirilen toplumsal katkı sosyal sorumluluk proje ve faaliyetlerine yönelik süreçler ve etkinlikler, amaca uygunluk ve toplumsal katkı açısından Kalite Güvence Ofisi tarafından değerlendirilmekte ve izlenmektedir. YÖK, YÖKAK, Stratejik Plan performans göstergeleri ile KİDR, ÖDR ve faaliyet raporları ile katkı süreçlerinin performans kontrolü sağlanmaktadır.

Önem Al: Gerçekleştirilen değerlendirme ve izleme sonuçları, birim üst yönetimlerine ve Üniversite üst yönetimine ilgili toplantılarda sunulularak gerekli iyileştirmelerin yapılması sağlanmaktadır.



T.C.
ÇANAKKALE ONSEKİZ MART ÜNİVERSİTESİ
ÇANAKKALE SAĞLIK HİZMETLERİ MESLEK YÜKSEKOKULU
TOPLUMSAL KATKI SÜRECİNDE PUKÖ DÖNGÜSÜ
SÜREÇ TAKVİMİ



Ahınacak Aksiyon	Sorumlu Birim	Gerçekleştirilmesi Planlanan Tarih Aralığı
Toplumsal Katkı Faaliyetlerinin Planlanması	Rektörlük Strateji Geliştirme Daire Başkanlığı Faaliyet gerçekleştirmeyi planlayan ilgili tüm akademik birimler	Yılda Bir
Toplumsal Katkı Faaliyeti Kapsamındaki Uygulamaların Gerçekleştirilmesi	Rektörlük Faaliyet gerçekleştirmeyi planlayan ilgili tüm akademik birimler	Ocak-Aralık
Toplumsal Katkı Faaliyeti Kapsamındaki Çıktıların Ölçülmesi, Değerlendirilmesi ve Paydaş Geri Bildirimleri	Rektörlük, Strateji Geliştirme Daire Başkanlığı, Kalite Geliştirme ve Kurumsal İzleme Koordinatörlüğü, Faaliyet gerçekleştirmeyi planlayan ilgili tüm akademik birimler	Yılda Bir YÖK, YÖKAK Performans Göstergeleri, Stratejik Plan İzleme
İyileştirme Çalışmaları	Rektörlük, Senato, Kalite Güvence Komisyonu, Strateji Geliştirme Daire Başkanlığı, Kalite Geliştirme ve Kurumsal İzleme Koordinatörlüğü, Faaliyet gerçekleştiren ilgili tüm akademik birimler	Yılda Bir