

2020 YILI  
SEYAHAT İŞLETMECİLİĞİ VE  
TURİZM REHBERLİĞİ  
BÖLÜMÜ FAALİYET RAPORU

İÇİNDEKİLER

I- GENEL BİLGİLER

- A- Misyon ve Vizyon
- B- Yetki, Görev ve Sorumluluklar
- C- İdareye İlişkin Bilgiler
  - 1- Fiziksel Yapı
  - 2- Örgüt Yapısı
  - 3- Bilgi ve Teknolojik Kaynaklar
  - 4- İnsan Kaynakları
  - 5- Sunulan Hizmetler
  - 6- Yönetim ve İç Kontrol Sistemi
- D- Diğer Hususlar

II- AMAÇ ve HEDEFLER

- A- İdarenin Amaç ve Hedefleri
- B- Temel Politikalar ve Öncelikler
- C- Diğer Hususlar

III- FAALİYETLERE İLİŞKİN BİLGİ VE DEĞERLENDİRMELER

- A- Mali Bilgiler
  - 1- Bütçe Uygulama Sonuçları
  - 2- Temel Mali Tablolara İlişkin Açıklamalar
  - 3- Mali Denetim Sonuçları
  - 4- Diğer Hususlar
- B- Performans Bilgileri
  - 1- Faaliyet ve Proje Bilgileri
  - 2- Performans Sonuçları Tablosu
  - 3- Performans Sonuçlarının Değerlendirilmesi
  - 4- Performans Bilgi Sisteminin Değerlendirilmesi
  - 5- Diğer Hususlar

IV- KURUMSAL KABİLİYET ve KAPASİTENİN DEĞERLENDİRİLMESİ

- A- Üstünlükler
- B- Zayıflıklar
- C- Değerlendirme

V- ÖNERİ VE TEDBİRLER  
EKLER

## I- GENEL BİLGİLER

### A- Misyon ve Vizyon

**Misyon:** Turizm alanında bilimsel gelişmeye katkıda bulunan kadrolarla, sektörün sorunlarına çözüm üretecek, seyahat işletmelerini yönetebilecek turizm işletmecileri ve mesleki etiğe ve yeterliliğe sahip kokartlı turist rehberleri yetiştirmektir.

**Vizyon:** Ulusal ve uluslararası düzeyde tanınırlığa sahip, tercih edilen, yüksek katma değerde bilgi üreten, ekonomik, sosyal ve kültürel gelişime yön verebilen, mezunlarının kısa sürede turizm sektöründe faaliyet gösteren işletmelerin yönetim kademelerinde etkin olduğu, girişimci ve yenilikçi bir bölüm olmak ve bunu sürdürmektir.

### B- Yetki, Görev ve Sorumluluklar

Öğretim Elemanı	Yetki, Görev ve Sorumluluğu
Doç. Dr. Lütfi ATAY	Seyahat İşletmeciliği ve Turist Rehberliği Bölüm Başkanlığı, Fakülte Kurulu Üyeliği, Fakülte Yönetim Kurulu Üyeliği, Birim Akademik Teşvik İnceleme Komisyonu Üyesi, Akademik Kadro Ön Değerlendirme Komisyonu
Dr. Öğr. Üyesi Halil KORKMAZ	Bölüm Başkan Yrd., Anabilim Dalı E. Ortamda Yapılacak Tez Savunma Sınavı Koordinatörü, Anabilim Dalı Akts Koordinatörlüğü, Birim Akademik Teşvik İnceleme Komisyonu Üyesi
Doç. Dr. Hacı Mehmet YILDIRIM	Yatay Geçiş Komisyonu, Mezuniyet ve Sosyal Etkinlikler Komisyonu, Ders ve Sınav Programı Koordinatörü
Doç. Dr. Bekir EŞİTTİ	Kalite Güvencesi Komisyon Bölüm Temsilcisi, Akts Koordinatörü, Bologna ve Akts Koordinatörü, Satın Alma Komisyon Üyesi, Birim Akademik Teşvik İnceleme Komisyonu Üyesi
Dr. Öğr. Üyesi Sinan GÖKDEMİR	Mevlana Koordinatörlüğü, Farabi Koordinatörü
Dr. Öğr. Üyesi Serkan TÜRKMEN	Staj Komisyonu Üyesi, Birim Akademik Teşvik İnceleme Komisyonu Üyesi
Öğr. Gör. Hıdır BAŞAR	Staj Komisyonu Üyesi

Öğr. Gör. Metin GÜLEL

Staj Komisyonu Üyesi

### **C- İdareye İlişkin Bilgiler**

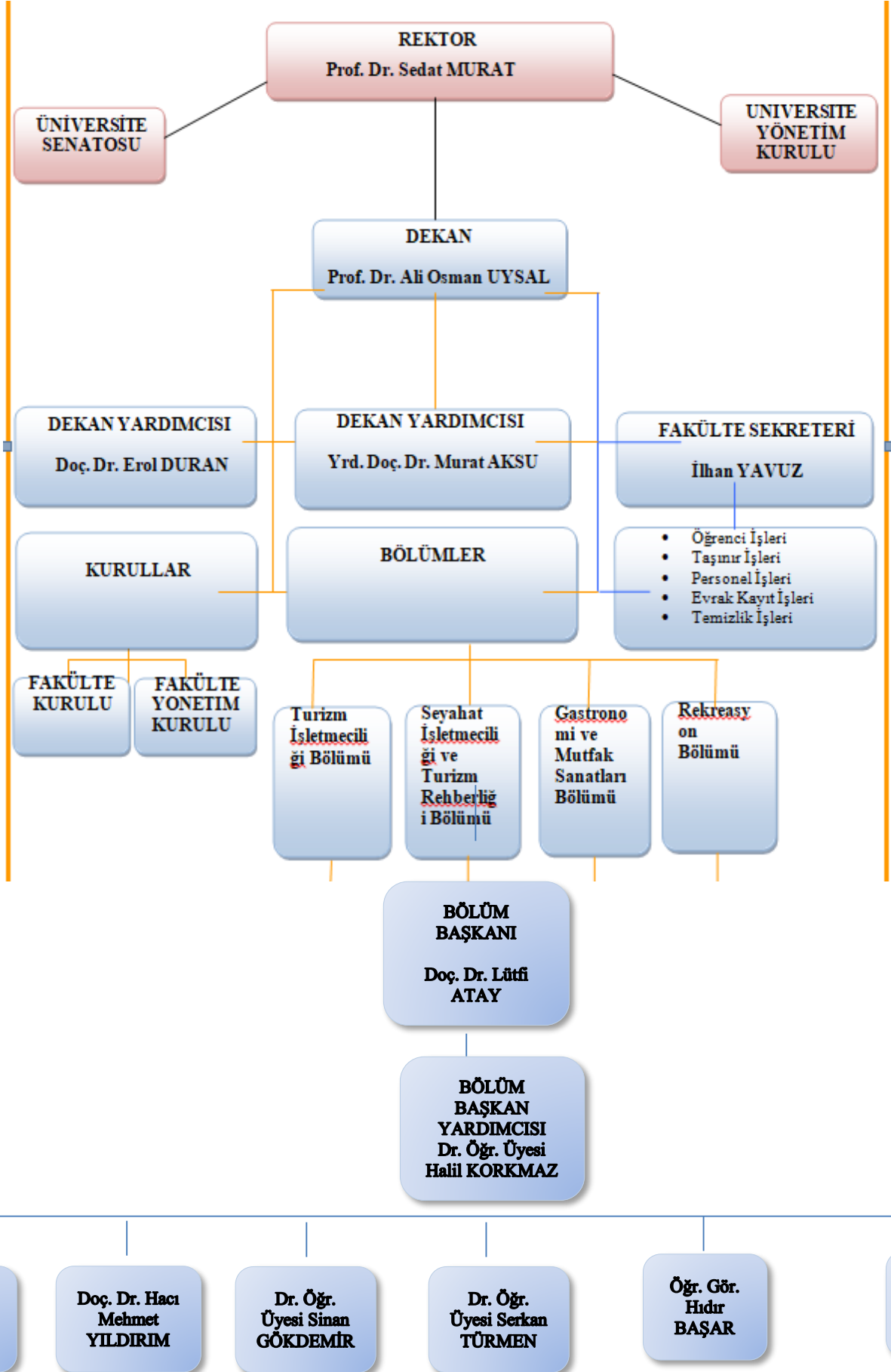
**Bölüm Başkanı:** Doç. Dr. Lütfi ATAY

**Bölüm Başkan Yardımcısı:** Dr. Öğr. Üyesi Halil KORKMAZ

#### **1- Fiziksel Yapı**

Fakültemizde 23 derslik, 1 bilgisayar laboratuvarı,1 seminer salonu,1 toplantı salonu bulunmaktadır.

## 2- Örgüt Yapısı



### **3- Bilgi ve Teknolojik Kaynaklar**

- Toplam bilgisayar sayısı: 10
- Toplam yazıcı sayısı: 10
- Laboratuvar sayısı: 1

### **4- İnsan Kaynakları**

- Öğretim Üyesi: 6
- Öğretim Görevlisi: 2

### **5- Sunulan Hizmetler**

Kariyer günleri, Turizm Topluluğu etkinlikleri, Uluslararası burs duyurularının yapılması (Fullbright vb.), Beslenme bursu ve kısmi çalışma imkanlarının web sitesinden duyurulması, Türk-Anzak dostluk kupası futbol maçı etkinliği, Erasmus, Mevlana ve Farabi programları, Work and Travel ve Camp America programları, staj imkanları, Turizm haftası etkinlikleri (kortej yürüyüşü), turizmle ilgili söyleşiler, bilimsel araştırma sürecine ilişkin seminerler, öğrencilere yönelik eğitim gezileri (Truva, Gelibolu, Bergama, Efes vb.), paneller (100.yıl paneli), eğitimler (İŞKUR) düzenlenmektedir.

### **6- Yönetim ve İç Kontrol Sistemi**

Her yıl Kurum İçi Değerlendirme Raporu (KİDR) hazırlanmaktadır. Bu raporda bölüm performansı hakkında bilgiler yer almaktadır. Ayrıca iç ve dış paydaşlara, idari personele ve öğrencilere yönelik anket gerçekleştirilmektedir. UBYS sistemi aktif olarak kullanılmaktadır.

## **II- AMAÇ ve HEDEFLER**

### **A- İdarenin Amaç ve Hedefleri**

- Öğrencilerimizin Turizm, Seyahat İşletmeciliği ve Turizm Rehberliği ile ilgili temel kavram, olay ve olguları kavramaları, sektörde karşılaşılan problemleri anlamaları ve problemlere yönelik pratik çözümler geliştirebilmeleri amaçlanmaktadır.
- Öğrencilerimizin turist rehberliği mesleği ile ilgili hizmet verme süreçlerini bilmeleri ve mesleğini ziyaretçi memnuniyetini sağlayacak şekilde yerine getirmeleri hedeflenmektedir.
- Öğrencilerimizin temel işletmecilik bilgilerine sahip olmaları ve İngilizce'de sektöre uygun nitelikte ve Avrupa Dil Portföyü C2 genel düzeyinde okuma, anlama, konuşma ve yazma becerileri göstermeleri hedeflenmektedir. Öğrencilerimizin eğitimini alacakları ikinci bir yabancı dil ile sektöre uygun nitelikte ve en az Avrupa Dil Portföyü B2 genel düzeyinde okuma, anlama, konuşma ve yazma becerileri göstermeleri hedeflenmektedir.

### III- FAALİYETLERE İLİŞKİN BİLGİ VE DEĞERLENDİRMELER

#### A- Mali Bilgiler

- 1- Bütçe Uygulama Sonuçları
- 2- Temel Mali Tablolara İlişkin Açıklamalar
- 3- Mali Denetim Sonuçları

#### B- Performans Bilgileri

- 1- Faaliyet ve Proje Bilgileri
- 2- Performans Sonuçları Tablosu

**STRATEJİK AMAÇ 1:** Bilimsel, girişimci ve yenilikçi bir üniversite olmak

**Stratejik Hedef 1:** Bilimsel, girişimci ve aynı zamanda yenilikçi çalışmaların geliştirilmesi

**Strateji 1.1.** Bilimsel çalışmalara ev sahipliği yapmak

**Strateji 1.2.** Girişimcilik ve yenilikçilik üzerine eğitim faaliyetleri yapmak

Performans Göstergeleri:	2019H	2019 B
Ulusal ve uluslararası kongre, sempozyum, çalıştay sayısı	4	11
Ulusal ve uluslararası makale	-	28
Yurtiçi destekli proje sayısı	2	2
Yurtdışı destekli proje sayısı	-	-
SCI, SSCI, Scopus indeksli makale sayısı	-	-
Girişimcilik ve inovasyon üzerine verilen ders/eğitim sayısı	2	2

**STRATEJİK AMAÇ 2:** Kaliteli eğitim ve öğretim faaliyetleri sunmak

**Stratejik Hedef 1:** Eğitim-öğretim faaliyetlerinin geliştirilmesi

**Strateji 1.1.** Ulusal ve uluslararası eğitim programlarıyla koordinasyon sağlamak

**Strateji 1.2.** Eğitim-öğretim planına farklı alanlardan ders ve uygulamalar koymak

Performans Göstergeleri:	2019 H	2019 B
Erasmus, Mevlana, Farabi'den faydalanan öğrenci sayısı	E:11 M:1	E:12 M:1
Oryantasyon eğitim sayısı	2	1
Türkiye turuna katılan öğrenci sayısı	20	-
İş yaşamına hazırlık kurs sayısı	1	1
Seminer	1	1
Zorunlu staja giden öğrenci sayısı	89	69

**STRATEJİK AMAÇ 3:** Paydaşlarla olan ilişkilerin geliştirilmesi

**Stratejik Hedef 1:** Paydaşlarla olan ilişkileri etkin kılmak

**Strateji 1.1.** Öğrenciler ve mezunlarla ortak faaliyetler yapılması

**Strateji 1.2.** Kamu ve özel sektörle ortak faaliyetler yapılması

**Strateji 1.3.** Bölgenin seyahat ve turizm rehberliği ihtiyaçları doğrultusunda faaliyetler yapmak

Performans Göstergeleri:	2019 H	2019B
Kariyer Günleri etkinlik sayısı	1	1
Sektörle Tanışma günleri/ziyaret sayısı	2	2
Mezunlar Günleri sayısı	1	1
Sektörel teknik gezi sayısı	2	2

#### **IV- KURUMSAL KABİLİYET ve KAPASİTENİN DEĞERLENDİRİLMESİ**

##### **A- Üstünlükler**

- Genç ve yetkin akademik kadro
- Yüksek öğrenci-öğretim üyesi etkileşimi
- Güncel eğitim programları
- Alanın uluslararası ve ulusal anlamda tanınması
- Staj olanakları
- Erasmus, Mevlana ve Farabi programları ile öğrenci değişimi
- Öğrencileri Work and Travel ve Camp America gibi programlarla yurtdışında dil eğitimine göndermek

##### **B- Zayıflıklar**

- Öğrenci etkinliklerinin çeşitlendirilmesi ve artırılması için kaynak arama çalışmalarının yapılması,
- Akademik kadronun nicelik bakımından yeterli olmaması.

##### **C- Değerlendirme**

Gelecek dönemlerde planlanan ve gerçekleştirilen faaliyetlerin sıralanması mevcut duruma objektif bir şekilde bakılmasını, eksikliklerin görülmesini ve güçlendirilmesi gereken alanları göz önüne alınmasını sağlayacaktır.

## D- Anket Sonuçlar

### Anket 1

Seyahat İşletmeciliği ve Turizm Rehberliği Bölümü Stratejik Plan Değerlendirme Anketi Örneği	1	2	3	4	5
Bilimsel birçok etkinlik düzenlenmektedir					x
Girişimcilik ve inovasyon üzerine toplantılar yapılmakta ve eğitimler verilmektedir			x		
Oryantasyon eğitimlerinin faydalı olduğunu düşünmekteyim					x
Erasmus, Mevlana, Farabi programları ve bölümün ikili işbirlikleri konularında bilgi sahibiyim					x
Özel sektörle tanışma günleri, kariyer günleri ve stajlardan yararlanma durumunuzu değerlendiriniz					x
Bölümden mezun olan meslektaşlarımızla tanışma fırsatı buldum					x
Ders dışı düzenlenen saha çalışması ve gezilere katılma fırsatım oldu					x
Bölümün eğitim-öğretim kalitesinin arttığını düşünmekteyim					x
Bölümün yürüttüğü projelerin bölgeye olan katkılarını değerlendiriniz					x
Öğrenciler bölümün eğitim-öğretim planlarının düzenlenmesi süreçlerine katkı vermektedir					x
Mezunların mesleki başarılarını biliyorum					x
Kamu, özel sektör ve üniversite işbirliği projelerine öğrencilerin katılımını değerlendiriniz			x		
Seyahat İşletmeciliği ve Turizm Rehberliği Bölümünün bir bileşeni olmaktan memnuniyetinizi değerlendiriniz					x
1: Çok Zayıf, 2: Zayıf, 3: Orta, 4: İyi, 5: Çok iyi					



## Anket 2

Seyahat İşletmeciliği ve Turizm Rehberliği Bölümü Stratejik Plan Değerlendirme Anketi Örneği	1	2	3	4	5
Bilimsel birçok etkinlik düzenlenmektedir			X		
Girişimcilik ve inovasyon üzerine toplantılar yapılmakta ve eğitimler verilmektedir		X			
Oryantasyon eğitimlerinin faydalı olduğunu düşünmekteyim				X	
Erasmus, Mevlana, Farabi programları ve bölümün ikili işbirlikleri konularında bilgi sahibiyim					X
Özel sektörle tanışma günleri, kariyer günleri ve stajlardan yararlanma durumunuzu değerlendiriniz				X	
Bölümden mezun olan meslektaşlarımızla tanışma fırsatı buldum				X	
Ders dışı düzenlenen saha çalışması ve gezilere katılma fırsatım oldu				X	
Bölümün eğitim-öğretim kalitesinin arttığını düşünmekteyim				X	
Bölümün yürüttüğü projelerin bölgeye olan katkılarını değerlendiriniz			X		
Öğrenciler bölümün eğitim-öğretim planlarının düzenlenmesi süreçlerine katkı vermektedir			X		
Mezunların mesleki başarılarını biliyorum				X	
Kamu, özel sektör ve üniversite işbirliği projelerine öğrencilerin katılımını değerlendiriniz			X		
Seyahat İşletmeciliği ve Turizm Rehberliği Bölümünün bir bileşeni olmaktan memnuniyetinizi değerlendiriniz				X	
1: Çok Zayıf, 2: Zayıf, 3: Orta, 4: İyi, 5: Çok iyi					

### Anket 3

Seyahat İşletmeciliği ve Turizm Rehberliği Bölümü Stratejik Plan Değerlendirme Anketi Örneği	1	2	3	4	5
Bilimsel birçok etkinlik düzenlenmektedir					X
Girişimcilik ve inovasyon üzerine toplantılar yapılmakta ve eğitimler verilmektedir				X	
Oryantasyon eğitimlerinin faydalı olduğunu düşünmekteyim					X
Erasmus, Mevlana, Farabi programları ve bölümün ikili işbirlikleri konularında bilgi sahibiyim					X
Özel sektörle tanışma günleri, kariyer günleri ve stajlardan yararlanma durumunuzu değerlendiriniz					X
Bölümden mezun olan meslektaşlarımızla tanışma fırsatı buldum					X
Ders dışı düzenlenen saha çalışması ve gezilere katılma fırsatım oldu				X	
Bölümün eğitim-öğretim kalitesinin arttığını düşünmekteyim					X
Bölümün yürüttüğü projelerin bölgeye olan katkılarını değerlendiriniz					X
Öğrenciler bölümün eğitim-öğretim planlarının düzenlenmesi süreçlerine katkı vermektedir				X	
Mezunların mesleki başarılarını biliyorum					X
Kamu, özel sektör ve üniversite işbirliği projelerine öğrencilerin katılımını değerlendiriniz				X	
Seyahat İşletmeciliği ve Turizm Rehberliği Bölümünün bir bileşeni olmaktan memnuniyetinizi değerlendiriniz					X
1: Çok Zayıf, 2: Zayıf, 3: Orta, 4: İyi, 5: Çok iyi					

#### Anket 4

Seyahat İşletmeciliği ve Turizm Rehberliği Bölümü Stratejik Plan Değerlendirme Anketi Örneği	1	2	3	4	5
Bilimsel birçok etkinlik düzenlenmektedir				x	
Girişimcilik ve inovasyon üzerine toplantılar yapılmakta ve eğitimler verilmektedir			x		
Oryantasyon eğitimlerinin faydalı olduğunu düşünmekteyim					x
Erasmus, Mevlana, Farabi programları ve bölümün ikili işbirlikleri konularında bilgi sahibiyim					x
Özel sektörle tanışma günleri, kariyer günleri ve stajlardan yararlanma durumunuzu değerlendiriniz					x
Bölümden mezun olan meslektaşlarımızla tanışma fırsatı buldum					x
Ders dışı düzenlenen saha çalışması ve gezilere katılma fırsatım oldu					x
Bölümün eğitim-öğretim kalitesinin arttığını düşünmekteyim					x
Bölümün yürüttüğü projelerin bölgeye olan katkılarını değerlendiriniz					x
Öğrenciler bölümün eğitim-öğretim planlarının düzenlenmesi süreçlerine katkı vermektedir				x	
Mezunların mesleki başarılarını biliyorum				x	
Kamu, özel sektör ve üniversite işbirliği projelerine öğrencilerin katılımını değerlendiriniz			x		
Seyahat İşletmeciliği ve Turizm Rehberliği Bölümünün bir bileşeni olmaktan memnuniyetinizi değerlendiriniz					x
1: Çok Zayıf, 2: Zayıf, 3: Orta, 4: İyi, 5: Çok iyi					

## Anket 5

Seyahat İşletmeciliği ve Turizm Rehberliği Bölümü Stratejik Plan Değerlendirme Anketi Örneği	1	2	3	4	5
Bilimsel birçok etkinlik düzenlenmektedir					X
Girişimcilik ve inovasyon üzerine toplantılar yapılmakta ve eğitimler verilmektedir			X		
Oryantasyon eğitimlerinin faydalı olduğunu düşünmekteyim					X
Erasmus, Mevlana, Farabi programları ve bölümün ikili işbirlikleri konularında bilgi sahibiyim					X
Özel sektörle tanışma günleri, kariyer günleri ve stajlardan yararlanma durumunuzu değerlendiriniz					X
Bölümden mezun olan meslektaşlarımızla tanışma fırsatı buldum					X
Ders dışı düzenlenen saha çalışması ve gezilere katılma fırsatım oldu					X
Bölümün eğitim-öğretim kalitesinin arttığını düşünmekteyim					X
Bölümün yürüttüğü projelerin bölgeye olan katkılarını değerlendiriniz			X		
Öğrenciler bölümün eğitim-öğretim planlarının düzenlenmesi süreçlerine katkı vermektedir				X	
Mezunların mesleki başarılarını biliyorum					X
Kamu, özel sektör ve üniversite işbirliği projelerine öğrencilerin katılımını değerlendiriniz	X				
Seyahat İşletmeciliği ve Turizm Rehberliği Bölümünün bir bileşeni olmaktan memnuniyetinizi değerlendiriniz					X
1: Çok Zayıf, 2: Zayıf, 3: Orta, 4: İyi, 5: Çok iyi					

## Anket 6

Seyahat İşletmeciliği ve Turizm Rehberliği Bölümü Stratejik Plan Değerlendirme Anketi Örneği	1	2	3	4	5
Bilimsel birçok etkinlik düzenlenmektedir				x	
Girişimcilik ve inovasyon üzerine toplantılar yapılmakta ve eğitimler verilmektedir				x	
Oryantasyon eğitimlerinin faydalı olduğunu düşünmekteyim				x	
Erasmus, Mevlana, Farabi programları ve bölümün ikili işbirlikleri konularında bilgi sahibiyim					x
Özel sektörle tanışma günleri, kariyer günleri ve stajlardan yararlanma durumunuzu değerlendiriniz					x
Bölümden mezun olan meslektaşlarımızla tanışma fırsatı buldum					x
Ders dışı düzenlenen saha çalışması ve gezilere katılma fırsatım oldu					x
Bölümün eğitim-öğretim kalitesinin arttığını düşünmekteyim					x
Bölümün yürüttüğü projelerin bölgeye olan katkılarını değerlendiriniz				x	
Öğrenciler bölümün eğitim-öğretim planlarının düzenlenmesi süreçlerine katkı vermektedir					x
Mezunların mesleki başarılarını biliyorum			x		
Kamu, özel sektör ve üniversite işbirliği projelerine öğrencilerin katılımını değerlendiriniz		x			
Seyahat İşletmeciliği ve Turizm Rehberliği Bölümünün bir bileşeni olmaktan memnuniyetinizi değerlendiriniz					x
1: Çok Zayıf, 2: Zayıf, 3: Orta, 4: İyi, 5: Çok iyi					